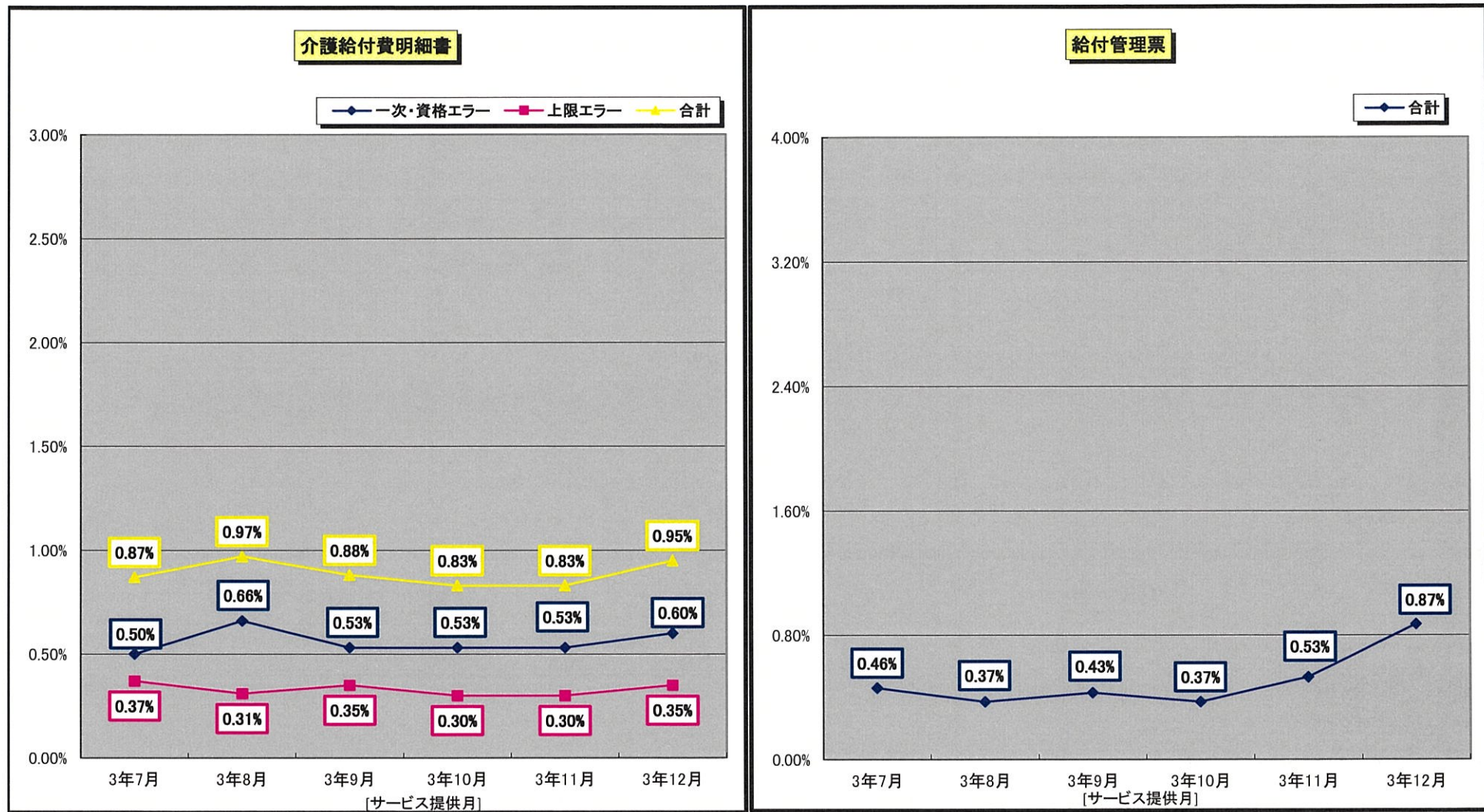


総括

支払確定状況

	受付事業所数	支払確定件数	支払確定額
令和3年12月 サービス提供分	事業所 2,780	件 191,329	円 11,821,163,736

4. 請求エラー状況



1. 一次エラー＝・情報に記載もれ等の不備があったもの。
2. 資格エラー＝・サービスコード、保険者番号、受給者番号、事業所番号の誤記によるもの。
・市町村の受給者台帳登録に不備があるもの。
3. 上限エラー＝・給付管理票が未提出またはエラーのため、請求書が返戻となるもの。

5. 介護給付費審査状況(令和3年12月サービス提供分)

(1) 審査件数

(単位:件)

上限審査分	出来高分						合計
	介護療養型医療施設	介護医療院		介護老人保健施設			
	特定診療費	緊急時 施設診療費	特別診療費	所定疾患 施設療養費	緊急時 施設療養費	特別療養費	
177,983	409	4	499	88	14	19	1,033

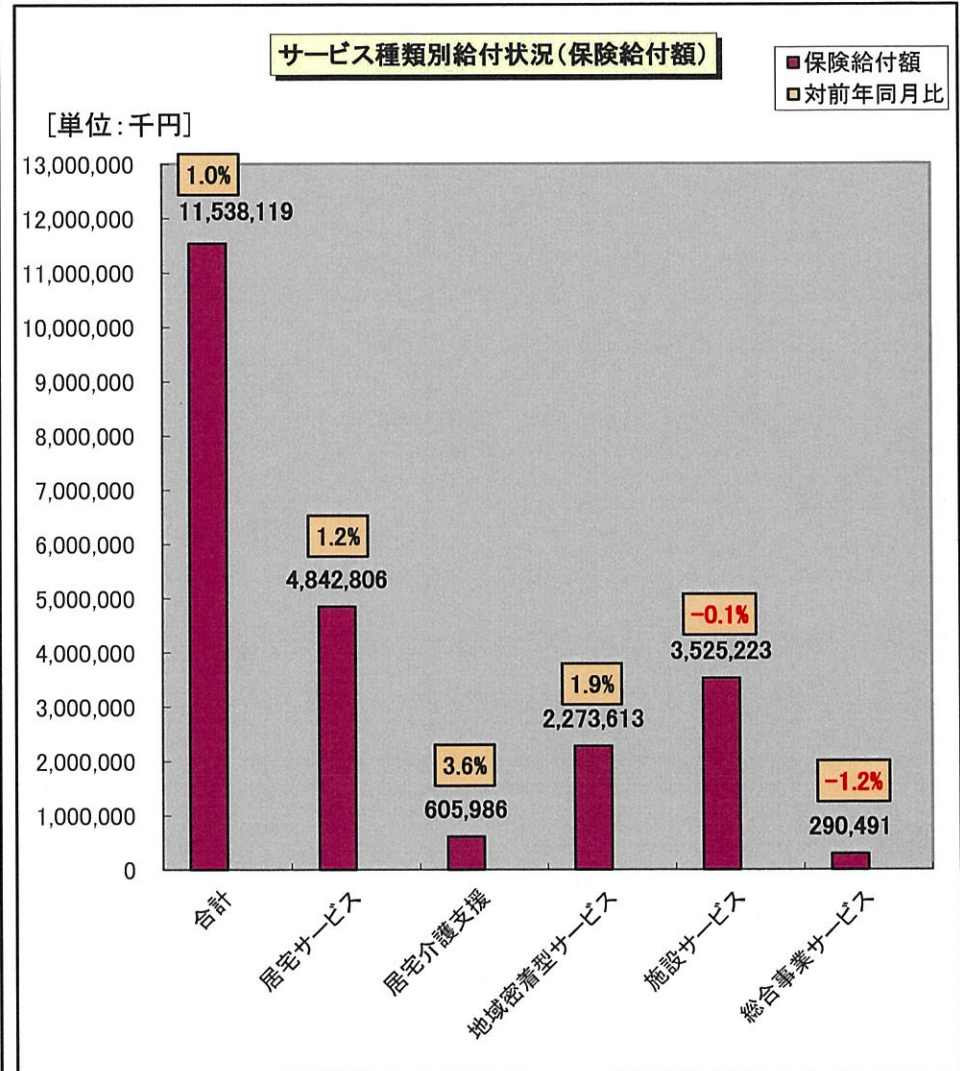
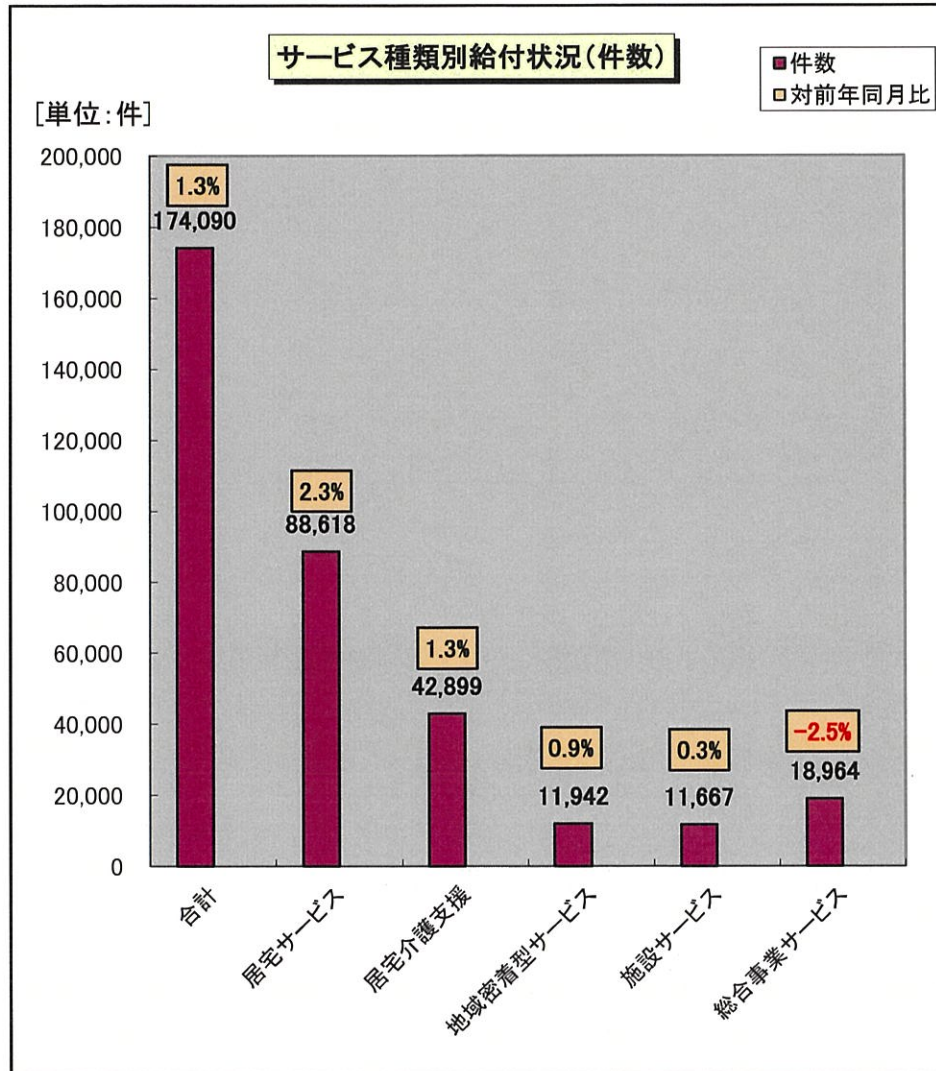
(2) 査定内容等

区分	記号	内 容	件数(件)	査定単位数	査定額(円)
上限審査分	A	給付管理票に実績が記載されていないもの	41	51,507	/
	B	給付管理票の実績を超えているもの(計画単位数を超えているもの)	126	58,125	
	小計		167	109,632	
出来高分	C	適応と認められないもの			
	D	過剰と認められるもの			
	E	重複と認められるもの			
	F	担当規則に反するもの			
	G	前記の外、不適當、不必要と認められるもの			
	小計		0	0	0
合計			167	109,632	950,206

(3) 出来高分の返戻内容

区分	件数
特定診療費	
緊急時施設診療費	
特別診療費	
所定疾患施設療養費	
緊急時施設療養費	
特別療養費	
合計	0

6. サービス種類別給付状況(令和3年12月サービス提供分)



サービス種類別給付状況(令和3年12月サービス提供分)

○介護サービス+介護予防サービス

サービス種類	件数(件)		日数(日)		保険給付額(円)	
		対前年同月比		対前年同月比		対前年同月比
合計	174,090	1.3%	2,131,157	1.9%	11,538,119,066	1.0%
居宅サービス計	88,618	2.3%	1,461,069	3.2%	4,842,806,267	1.2%
訪問通所サービス 小計	77,480	1.9%	1,362,210	2.7%	4,145,225,837	1.7%
訪問介護	19,759	0.7%	343,735	1.4%	1,934,290,598	2.2%
訪問入浴介護	1,059	5.0%	5,768	4.0%	68,965,432	5.4%
訪問看護	5,295	3.1%	35,542	1.8%	212,080,025	2.3%
訪問リハビリテーション	790	3.8%	4,198	5.5%	27,248,789	8.4%
通所介護	16,052	1.2%	138,567	2.8%	1,091,940,051	2.0%
通所リハビリテーション	8,337	-1.2%	64,047	-1.7%	513,687,530	-2.7%
福祉用具貸与	26,188	4.0%	770,353	3.7%	297,013,412	3.9%
短期入所サービス 小計	3,791	2.0%	69,935	15.2%	546,397,510	-2.4%
短期入所生活介護	3,416	0.8%	66,781	15.2%	510,817,351	-3.4%
短期入所療養介護(老健)	366	16.6%	2,975	15.3%	34,093,891	15.5%
短期入所療養介護(介護医療院)	0		0		0	
短期入所療養介護(病院等)	9	-18.2%	179	9.8%	1,486,268	33.2%
その他	6,769	7.0%	11,770	7.3%	40,929,260	11.6%
特定施設入居者生活介護	577	-3.7%	17,148	-4.2%	110,212,899	-1.7%
特定施設入居者生活介護(短期)	1		6		40,761	
居宅介護支援(介護予防含む)	42,899	1.3%			605,985,813	3.6%
地域密着型介護サービス計	11,942	0.9%	257,515	-2.2%	2,273,613,221	1.9%
定期巡回・随時対応型訪問介護看護	225	9.2%	6,514	9.6%	42,435,080	4.8%
夜間対応型訪問介護	10	0.0%	21	16.7%	228,822	13.4%
地域密着型通所介護	3,452	0.6%	27,194	1.7%	212,840,910	0.7%
認知症対応型通所介護	564	-5.7%	5,491	-5.8%	59,454,723	-4.9%
小規模多機能型居宅介護	1,152	4.6%	23,201	-24.9%	210,912,657	7.8%
小規模多機能型居宅介護(短期)	0		0		0	
認知症対応型共同生活介護	5,043	-0.3%	152,191	-0.2%	1,303,382,155	0.8%
地域密着型特定施設入居者生活介護	100	-1.0%	3,033	1.2%	20,707,163	4.5%
地域密着型特定施設入居者生活介護(短期)	0		0		0	
認知症対応型共同生活介護(短期)	10	100.0%	82	95.2%	736,002	97.6%
地域老人福祉施設	1,200	4.0%	35,819	3.5%	374,291,037	3.1%
複合型サービス	186	6.3%	3,969	4.6%	48,624,672	9.9%
複合型サービス(短期)	0		0		0	
施設サービス計	11,667	0.3%	347,485	0.5%	3,525,222,530	-0.1%
介護福祉施設	5,642	0.8%	170,691	1.9%	1,688,077,523	0.8%
介護保健施設	5,081	-0.1%	148,776	-0.7%	1,492,266,443	-0.6%
介護医療院	533	144.5%	16,011	140.0%	206,828,326	167.1%
介護療養施設	411	-44.0%	12,007	-44.7%	138,050,238	-49.5%
総合事業サービス計	18,964	-2.5%	65,088	-2.9%	290,491,235	-1.2%
訪問型サービス 小計	3,409	-4.4%	20,494	-5.5%	60,046,574	-5.2%
A1訪問型サービス(みなし)	0		0		0	
A2訪問型サービス(独自)	3,022	-4.3%	18,554	-5.6%	56,087,105	-5.2%
A3訪問型サービス(独自/定率)	366	-4.4%	1,848	-3.5%	3,805,869	-5.1%
A4訪問型サービス(独自/定額)	21	-16.0%	92	-19.3%	153,600	-18.6%
通所型サービス 小計	8,008	-1.4%	44,594	-1.7%	197,171,951	0.0%
A5通所型サービス(みなし)	0		0		0	
A6通所型サービス(独自)	7,063	-2.2%	40,788	-2.4%	186,710,497	-0.4%
A7通所型サービス(独自/定率)	938	5.6%	3,762	7.5%	10,337,654	8.4%
A8通所型サービス(独自/定額)	7	-41.7%	44	-37.1%	123,800	-35.8%
その他の生活支援サービス 小計	0		0		0	
AA9その他の生活支援サービス(配食/定率)	0		0		0	
AAその他の生活支援サービス(配食/定額)	0		0		0	
ABその他の生活支援サービス(見守り/定率)	0		0		0	
ACその他の生活支援サービス(見守り/定額)	0		0		0	
ADその他の生活支援サービス(その他/定率)	0		0		0	
AEその他の生活支援サービス(その他/定額)	0		0		0	
AF介護予防ケアマネジメント	7,547	-2.9%			33,272,710	-0.7%

※計数がない項目は「-」、制度上ありえない項目は「網掛け」、前年度の数値がないために入力できない項目は「斜線」としています。
 ※保険給付額は、高額介護サービス費、公費負担医療を含まない。(保険給付額=介護給付費+特定入所者介護サービス費+日常生活支援総合事業費)
 ※件数については、明細書1件あたりではなく、サービス種類ごとの件数としております。

サービス種類別給付状況(令和3年12月サービス提供分)

	件数(件)		日数(日)		保険給付額(円)	
		対前年同月比		対前年同月比		対前年同月比
合計	174,090	1.3%	2,131,157	1.9%	11,538,119,066	1.0%
居宅サービス計	88,618	2.3%	1,461,069	3.2%	4,842,806,267	1.2%
訪問通所小計	77,480	1.9%	1,362,210	2.7%	4,145,225,837	1.7%
11訪問介護	19,159	0.7%	343,735	1.4%	1,934,290,598	2.2%
12訪問入浴介護	1,053	4.6%	5,744	3.8%	68,766,100	5.2%
13訪問看護	5,061	2.8%	34,431	1.7%	205,681,722	2.1%
14訪問ハビリテーション	734	6.4%	3,956	8.5%	25,861,743	12.1%
15通所介護	16,052	1.2%	138,567	2.8%	1,091,940,051	2.0%
16通所ハビリテーション	6,411	-1.5%	52,811	-1.9%	448,257,210	-3.4%
17福祉用具貸与	23,049	3.5%	677,211	3.3%	279,470,036	3.6%
61介護予防訪問介護	0		0		0	
62介護予防訪問入浴介護	6	200.0%	24	166.7%	199,332	164.7%
63介護予防訪問看護	234	8.3%	1,111	5.0%	6,398,303	9.0%
64介護予防訪問ハビリテーション	56	-21.1%	242	-27.8%	1,387,046	-33.5%
65介護予防通所介護	0		0		0	
66介護予防通所ハビリテーション	1,926	-0.4%	11,236	-0.8%	65,430,320	2.6%
67介護予防福祉用具貸与	3,139	7.1%	93,142	6.5%	17,543,376	10.4%
短期入所小計	3,791	2.0%	69,935	15.2%	546,397,510	-2.4%
21短期入所生活介護	3,380	1.0%	66,523	15.6%	509,223,957	-3.3%
22短期入所療養介護(老健)	364	17.0%	2,953	15.2%	34,026,418	15.8%
2A短期入所療養介護(介護医療院)	0		0		0	
23短期入所療養介護(病院等)	9	-18.2%	179	9.8%	1,486,268	33.2%
24介護予防短期入所生活介護	36	-20.0%	258	-31.6%	1,593,394	-35.3%
25介護予防短期入所療養介護(老健)	2	-33.3%	22	29.4%	67,473	-53.2%
2B介護予防短期入所療養介護(介護医療院)	0		0		0	
26介護予防短期入所療養介護(病院等)	0		0		0	
31居宅療養管理指導	6,682	7.2%	11,637	7.6%	40,384,379	11.9%
33特定施設入居者生活介護	546	-3.2%	16,244	-3.8%	107,941,213	-1.4%
27特定施設入居者生活介護(短期)	1		6		40,761	
34介護予防居宅療養管理指導	87	-6.5%	133	-9.5%	544,881	-8.1%
35介護予防特定施設入居者生活介護	31	-11.4%	904	-11.4%	2,271,686	-11.6%
43居宅介護支援	38,203	1.1%			584,844,332	3.5%
46介護予防支援	4,696	3.1%			21,141,481	5.9%
81市町村特別給付	0		0		0	
地域密着型サービス計	11,942	0.9%	257,515	-2.2%	2,273,613,221	1.9%
76定期巡回・随時対応型訪問介護看護	225	9.2%	6,514	9.6%	42,435,080	4.8%
77夜間対応型訪問介護	10	0.0%	21	16.7%	228,822	13.4%
78地域密着型通所介護	3,452	0.6%	27,194	1.7%	212,840,910	0.7%
72認知症対応型通所介護	558	-5.3%	5,456	-5.8%	59,144,988	-4.8%
73小規模多機能型居宅介護	1,030	5.1%	21,588	-26.6%	202,387,286	7.9%
68小規模多機能型居宅介護(短期)	0		0		0	
32認知症対応型共同生活介護	5,019	-0.3%	151,444	-0.2%	1,297,668,694	0.7%
38認知症対応型共同生活介護(短期)	9	200.0%	79	192.6%	711,522	184.1%
36地域密着型特定施設入居者生活介護	100	-1.0%	3,033	1.2%	20,707,163	4.5%
28地域密着型特定施設入居者生活介護(短期)	0		0		0	
54地域老人福祉施設	1,200	4.0%	35,819	3.5%	374,291,037	3.1%
77複合型サービス(短期)	186	6.3%	3,969	4.6%	48,624,672	9.9%
79複合型サービス(短期)	0		0		0	
74介護予防認知症対応型通所介護	6	-33.3%	35	-14.6%	309,735	-11.8%
75介護予防小規模多機能型居宅介護	122	0.8%	1,613	9.7%	8,525,371	5.4%
69介護予防小規模多機能型居宅介護(短期)	0		0		0	
37介護予防認知症対応型共同生活介護	24	4.3%	74	8.3%	5,713,461	7.0%
39介護予防認知症対応型共同生活介護(短期)	0		0		24,480	
施設サービス計	11,667	0.3%	347,485	0.5%	3,525,222,530	-0.1%
51介護福祉施設	5,642	0.8%	170,691	1.9%	1,688,077,523	0.8%
52介護保健施設	5,081	-0.1%	148,776	-0.7%	1,492,266,443	-0.6%
55介護医療院	533	144.5%	16,011	140.0%	206,828,326	167.1%
53介護療養施設	411	-44.0%	12,007	-44.7%	138,050,238	-49.5%
総合事業計	18,964	-2.5%	65,088	-2.9%	290,491,235	-1.2%
訪問型サービス小計	3,409	-4.4%	20,494	-5.5%	60,046,574	-5.2%
A1訪問型サービス(みなし)	0		0		0	
A2訪問型サービス(独自)	3,022	-4.3%	18,554	-5.6%	56,087,105	-5.2%
A3訪問型サービス(独自/定率)	366	-4.4%	1,848	-3.5%	3,805,869	-5.1%
A4訪問型サービス(独自/定額)	21	-16.0%	92	-19.3%	153,600	-18.6%
通所型サービス小計	8,008	-1.4%	44,594	-1.7%	197,171,951	0.0%
A5通所型サービス(みなし)	0		0		0	
A6通所型サービス(独自)	7,063	-2.2%	40,788	-2.4%	186,710,497	-0.4%
A7通所型サービス(独自/定率)	938	5.6%	3,762	7.5%	10,337,654	8.4%
A8通所型サービス(独自/定額)	0	-41.7%	44	-37.1%	123,800	-35.8%
その他の生活支援サービス小計	0		0		0	
A9その他の生活支援サービス(配食/定率)	0		0		0	
AAその他の生活支援サービス(配食/定額)	0		0		0	
ABその他の生活支援サービス(見守り/定率)	0		0		0	
ACその他の生活支援サービス(見守り/定額)	0		0		0	
ADその他の生活支援サービス(その他/定率)	0		0		0	
AEその他の生活支援サービス(その他/定額)	0		0		0	
AF介護予防ケアマネジメント	7,547	-2.9%			33,272,710	-0.7%

※件数については、明細書1件あたりではなく、サービス種類ごとの件数としております。

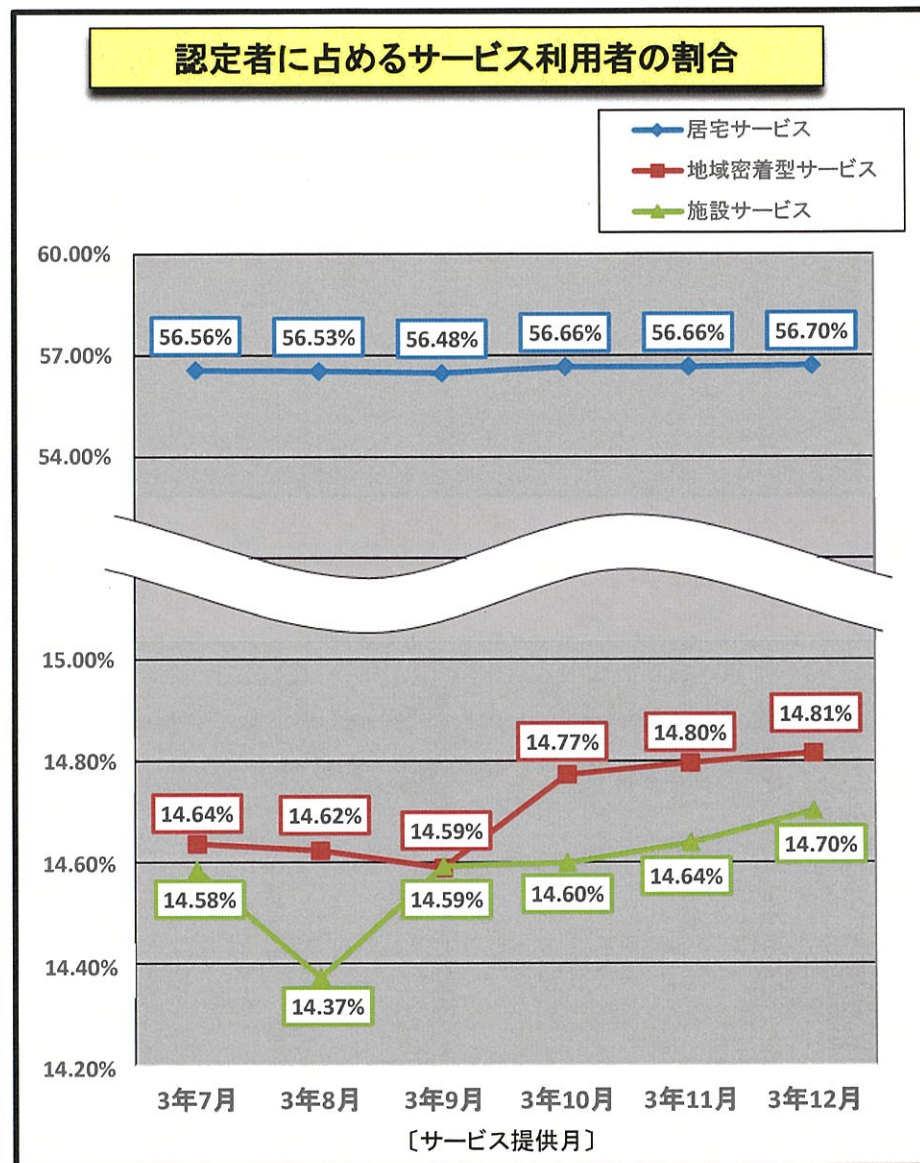
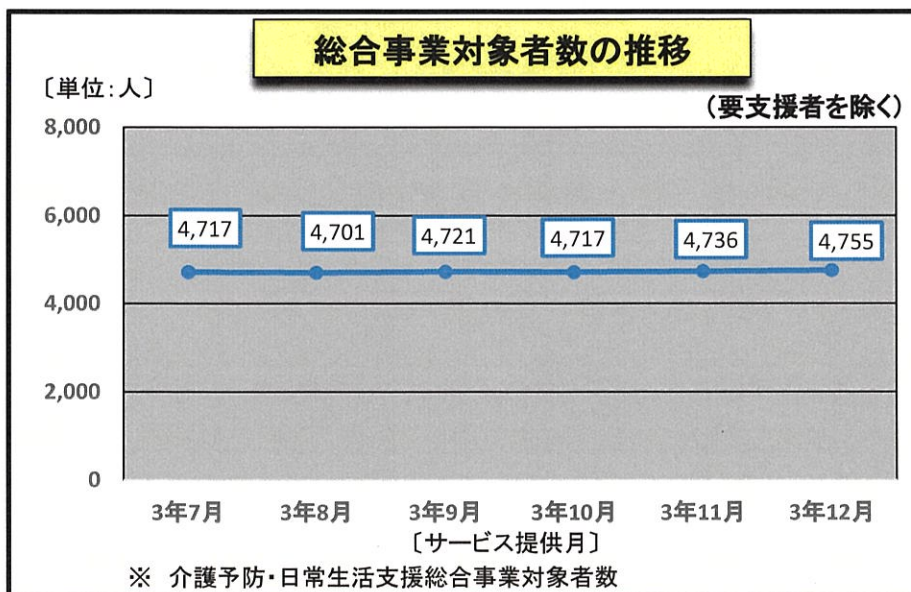
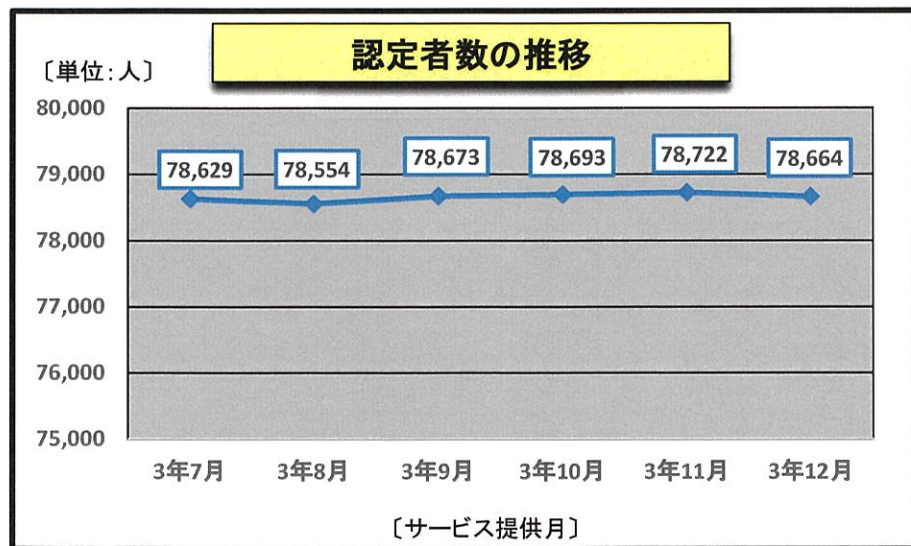
サービス種別別特定入所者介護サービス費給付状況(令和3年12月サービス提供分)

種別	件数(件)	日数(日)	保険給付額(円)
合計	11,955	338,938	384,308,613
	食費	11,688	235,186,389
	居住費	11,614	149,122,224
短期入所サービス 計	2,214	47,004	43,674,817
	食費	2,104	20,664,679
	滞在費	2,190	23,010,138
21短期入所生活介護	2,030	45,340	42,512,909
	食費	1,932	19,936,925
	滞在費	2,022	22,575,984
22短期入所療養介護(老健)	165	1,481	1,012,256
	食費	154	664,820
	滞在費	150	347,436
2A短期入所療養介護(介護医療院)	0	0	0
	食費	0	0
	滞在費	0	0
23短期入所療養介護(病院等)	1	8	926
	食費	1	870
	滞在費	1	56
24介護予防短期入所生活介護	17	155	145,504
	食費	17	62,064
	滞在費	16	83,440
25介護予防短期入所療養介護(老健)	1	20	3,222
	食費	0	0
	滞在費	1	3,222
2B介護予防短期入所療養介護(介護医療院)	0	0	0
	食費	0	0
	滞在費	0	0
26介護予防短期入所療養介護(病院等)	0	0	0
	食費	0	0
	滞在費	0	0
地域密着型サービス 計	946	28,055	41,809,937
	食費	921	19,150,520
	居住費	934	22,659,417
54地域老人福祉施設	946	28,055	41,809,937
	食費	921	19,150,520
	居住費	934	22,659,417
施設サービス 計	8,795	263,879	298,823,859
	食費	8,663	195,371,190
	居住費	8,490	103,452,669
51介護福祉施設	4,607	140,100	192,770,117
	食費	4,528	104,937,669
	居住費	4,607	87,832,448
52介護保健施設	3,496	103,135	89,855,331
	食費	3,470	75,536,306
	居住費	3,266	14,319,025
55介護医療院	427	12,805	10,709,295
	食費	411	9,794,185
	居住費	419	915,110
53介護療養施設	265	7,839	5,489,116
	食費	254	5,103,030
	居住費	198	386,086

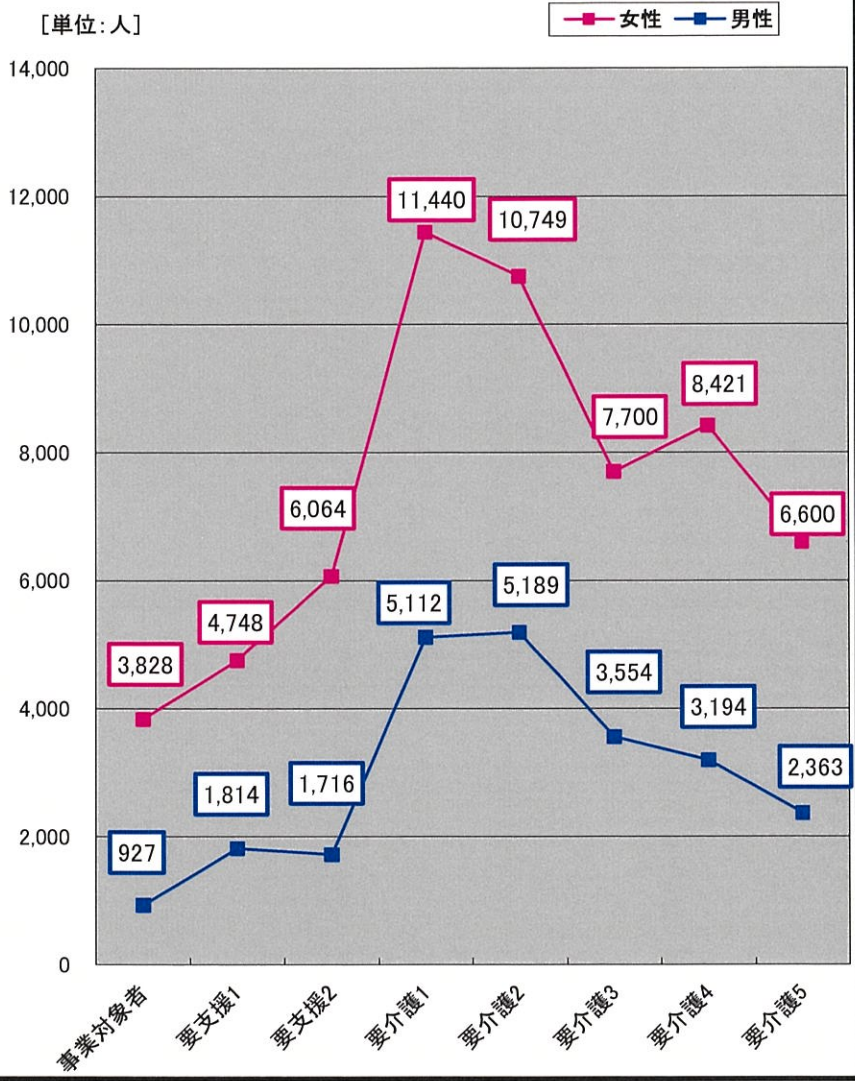
・食費・居住費(滞在費)別に記載される件数は、該当する食費・居住費区分の特定入所者介護サービス費用情報が存在する明細書の件数となる。

・食費・居住費(滞在費)別でない行には、特定入所者介護サービス費用情報が存在する明細書の件数を出力する。同一明細書に食費と居住費の両方の特定入所者介護サービス費用情報が存在する場合は1件とカウントされるため、食費の件数と居住費(滞在費)の件数の合計値とは一致しない。

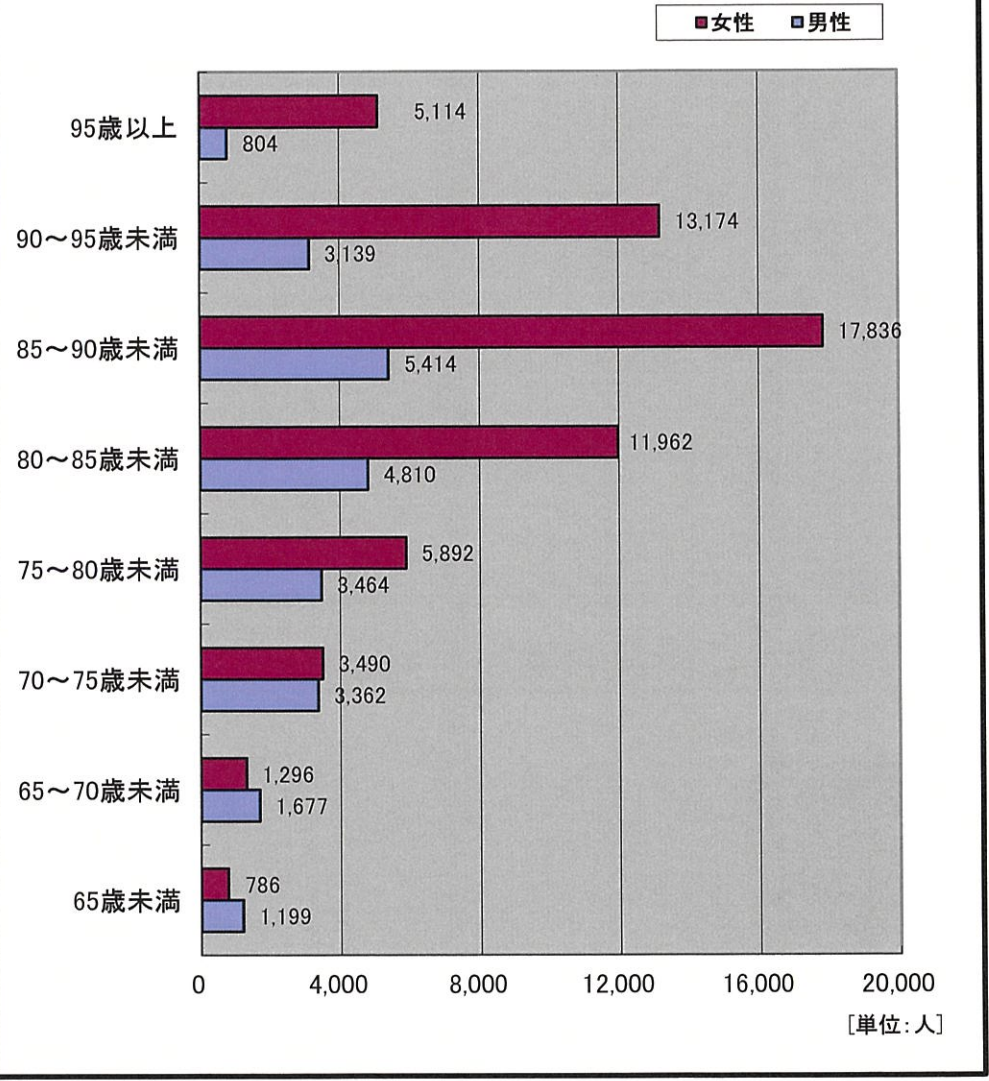
7. 認定者及びサービス利用者の状況



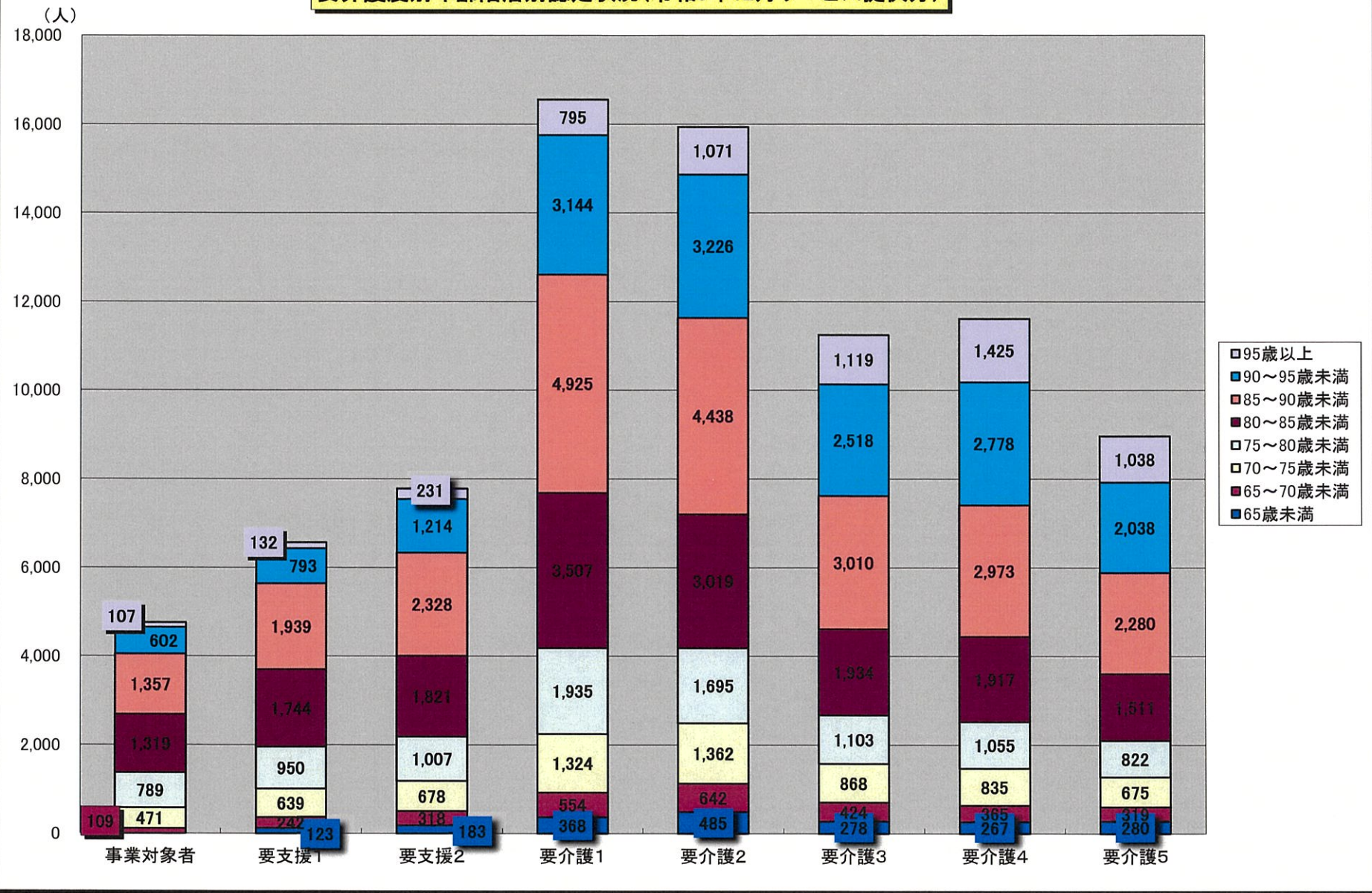
要介護度別・男女別認定者数[3年12月分]

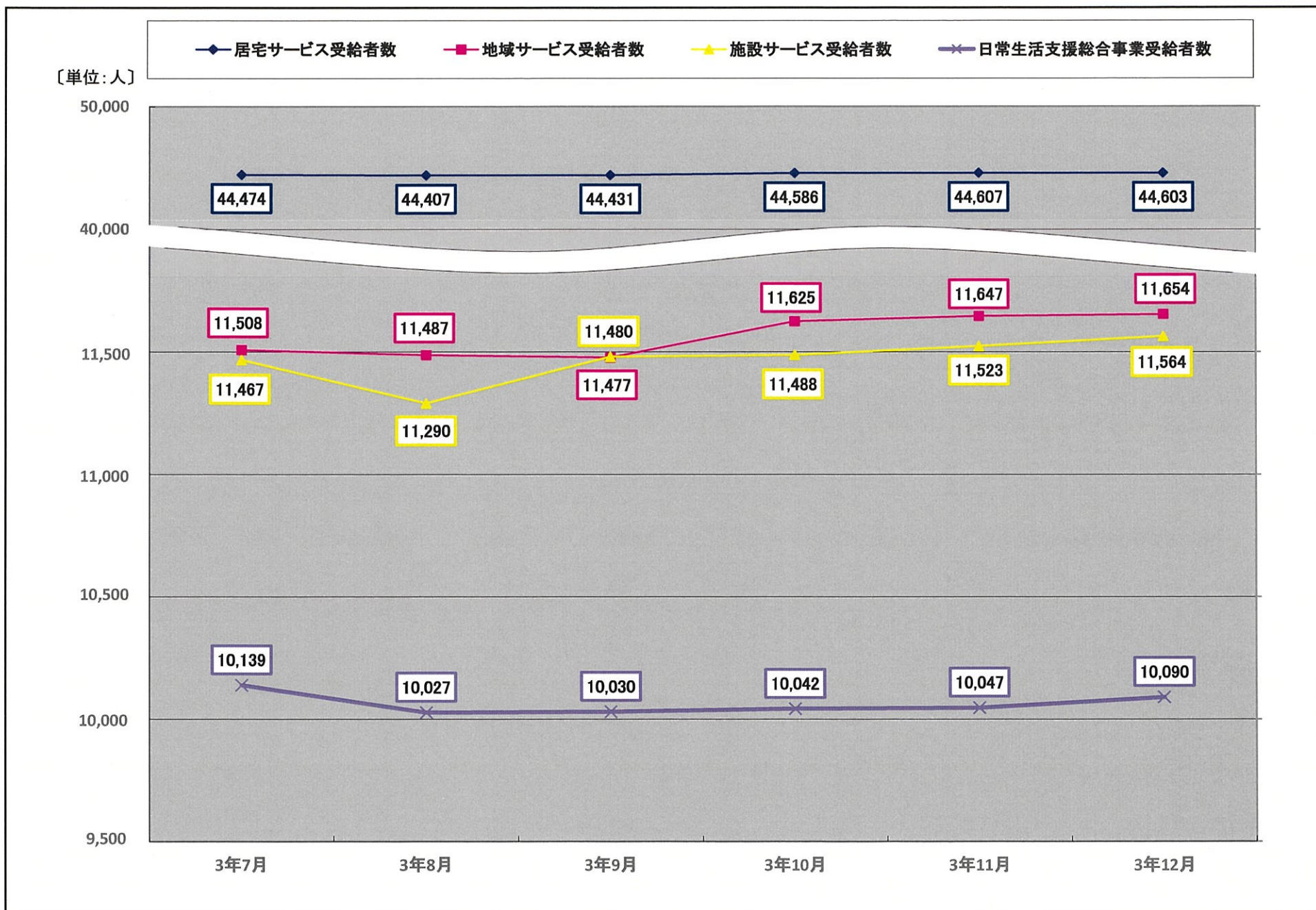


年齢階層別・男女別認定者数[3年12月分]



要介護度別年齢階層別認定状況(令和3年12月サービス提供分)





認定者・受給者数(令和3年12月サービス提供分)

(単位:人)

区分		認定者数									受給者数(合計)								
		計	事業対象者	要支援1	要支援2	要介護1	要介護2	要介護3	要介護4	要介護5	計	事業対象者	要支援1	要支援2	要介護1	要介護2	要介護3	要介護4	要介護5
男性	計	23,869	927	1,814	1,716	5,112	5,189	3,554	3,194	2,363	21,007	582	1,129	1,418	4,482	4,932	3,453	2,948	2,063
	65歳未満	1,199	1	79	102	246	304	162	159	146	775	0	46	64	164	206	119	87	89
	65～70歳未満	1,677	36	120	166	310	399	251	218	177	1,493	23	85	149	259	394	228	192	163
	70～75歳未満	3,362	146	237	262	682	772	485	425	353	2,968	85	159	205	622	734	470	397	296
	75～80歳未満	3,464	168	266	253	744	743	521	439	330	3,062	102	167	228	646	729	506	397	287
	80～85歳未満	4,810	213	399	373	1,045	1,007	667	640	466	4,231	132	235	312	904	964	659	616	409
	85～90歳未満	5,414	230	464	335	1,225	1,114	800	721	525	4,812	154	275	276	1,081	1,065	799	687	475
	90～95歳未満	3,139	111	221	194	704	669	506	452	282	2,892	72	141	157	657	656	514	434	261
	95歳以上	804	22	28	31	156	181	162	140	84	774	14	21	27	149	184	158	138	83
女性	計	59,550	3,828	4,748	6,064	11,440	10,749	7,700	8,421	6,600	56,904	2,348	3,485	6,062	10,998	10,936	7,996	8,490	6,589
	65歳未満	786	0	44	81	122	181	116	108	134	608	0	31	57	96	139	96	85	104
	65～70歳未満	1,296	73	122	152	244	243	173	147	142	1,131	42	78	147	198	236	170	128	132
	70～75歳未満	3,490	325	402	416	642	590	383	410	322	3,043	149	253	375	592	573	389	404	308
	75～80歳未満	5,892	621	684	754	1,191	952	582	616	492	5,155	288	480	675	1,104	930	607	594	477
	80～85歳未満	11,962	1,106	1,345	1,448	2,462	2,012	1,267	1,277	1,045	11,051	652	936	1,421	2,351	2,058	1,324	1,282	1,027
	85～90歳未満	17,836	1,127	1,475	1,993	3,700	3,324	2,210	2,252	1,755	17,445	777	1,147	2,065	3,590	3,446	2,333	2,307	1,780
	90～95歳未満	13,174	491	572	1,020	2,440	2,557	2,012	2,326	1,756	13,254	370	464	1,096	2,450	2,636	2,096	2,363	1,779
	95歳以上	5,114	85	104	200	639	890	957	1,285	954	5,217	70	96	226	617	918	981	1,327	982
合計	計	83,419	4,755	6,562	7,780	16,552	15,938	11,254	11,615	8,963	77,911	2,930	4,614	7,480	15,480	15,868	11,449	11,438	8,652
	65歳未満	1,985	1	123	183	368	485	278	267	280	1,383	0	77	121	260	345	215	172	193
	65～70歳未満	2,973	109	242	318	554	642	424	365	319	2,624	65	163	296	457	630	398	320	295
	70～75歳未満	6,852	471	639	678	1,324	1,362	868	835	675	6,011	234	412	580	1,214	1,307	859	801	604
	75～80歳未満	9,356	789	950	1,007	1,935	1,695	1,103	1,055	822	8,217	390	647	903	1,750	1,659	1,113	991	764
	80～85歳未満	16,772	1,319	1,744	1,821	3,507	3,019	1,934	1,917	1,511	15,282	784	1,171	1,733	3,255	3,022	1,983	1,898	1,436
	85～90歳未満	23,250	1,357	1,939	2,328	4,925	4,438	3,010	2,973	2,280	22,257	931	1,422	2,341	4,671	4,511	3,132	2,994	2,255
	90～95歳未満	16,313	602	793	1,214	3,144	3,226	2,518	2,778	2,038	16,146	442	605	1,253	3,107	3,292	2,610	2,797	2,040
	95歳以上	5,918	107	132	231	795	1,071	1,119	1,425	1,038	5,991	84	117	253	766	1,102	1,139	1,465	1,065

(単位:人)

区分		居宅サービス受給者数									地域サービス受給者数								
		計	事業対象者	要支援1	要支援2	要介護1	要介護2	要介護3	要介護4	要介護5	計	事業対象者	要支援1	要支援2	要介護1	要介護2	要介護3	要介護4	要介護5
男性	計	13,769	-	442	639	3,692	3,900	2,319	1,675	1,102	2,562	-	13	18	658	742	543	366	222
	65歳未満	597	-	26	41	136	178	88	65	63	64	-	0	0	24	18	15	3	4
	65～70歳未満	1,050	-	33	71	220	316	172	131	107	136	-	0	0	28	54	25	19	10
	70～75歳未満	2,036	-	73	99	498	594	342	246	184	338	-	0	3	105	97	60	47	26
	75～80歳未満	2,063	-	78	112	527	582	356	234	174	352	-	3	3	95	115	67	44	25
	80～85歳未満	2,705	-	74	132	753	763	443	345	195	516	-	4	2	131	154	101	81	43
	85～90歳未満	3,048	-	97	115	893	838	515	370	220	644	-	4	7	166	171	145	90	61
	90～95歳未満	1,807	-	55	56	545	496	305	225	125	406	-	2	3	89	104	105	63	40
	95歳以上	463	-	6	13	120	133	98	59	34	106	-	0	0	20	29	25	19	13
女性	計	30,834	-	1,238	2,465	8,542	7,784	4,255	3,708	2,842	9,092	-	38	81	2,010	2,364	1,980	1,508	1,111
	65歳未満	445	-	18	35	80	118	71	56	67	72	-	1	0	16	18	15	9	13
	65～70歳未満	757	-	37	71	164	200	131	74	80	112	-	0	1	27	28	21	16	19
	70～75歳未満	1,830	-	113	186	463	448	258	197	165	408	-	1	6	111	111	82	57	40
	75～80歳未満	2,976	-	193	313	851	713	358	331	217	710	-	6	5	229	169	151	81	69
	80～85歳未満	5,961	-	318	584	1,837	1,471	726	575	450	1,685	-	10	15	444	462	337	240	177
	85～90歳未満	9,262	-	376	793	2,784	2,416	1,220	954	719	2,895	-	10	34	660	796	631	436	328
	90～95歳未満	6,993	-	152	401	1,891	1,806	1,008	990	745	2,328	-	9	15	433	585	548	432	306
	95歳以上	2,610	-	31	82	472	612	483	531	399	882	-	1	5	90	195	195	237	159
合計	計	44,603	-	1,680	3,104	12,234	11,684	6,574	5,383	3,944	11,654	-	51	99	2,668	3,106	2,523	1,874	1,333
	65歳未満	1,042	-	44	76	216	296	159	121	130	136	-	1	0	40	36	30	12	17
	65～70歳未満	1,807	-	70	142	384	516	303	205	187	248	-	0	1	55	82	46	35	29
	70～75歳未満	3,866	-	186	285	961	1,042	600	443	349	746	-	1	9	216	208	142	104	66
	75～80歳未満	5,039	-	271	425	1,378	1,295	714	565	391	1,062	-	9	8	324	284	218	125	94
	80～85歳未満	8,666	-	392	716	2,590	2,234	1,169	920	645	2,201	-	14	17	575	616	438	321	220
	85～90歳未満	12,310	-	473	908	3,677	3,254	1,735	1,324	939	3,539	-	14	41	826	967	776	526	389
	90～95歳未満	8,800	-	207	457	2,436	2,302	1,313	1,215	870	2,734	-	11	18	522	689	653	495	346
	95歳以上	3,073	-	37	95	592	745	581	590	433	988	-	1	5	110	224	220	256	172

(単位:人)

区分		施設サービス受給者数									介護予防・日常生活支援総合事業受給者数								
		計	事業対象者	要支援1	要支援2	要介護1	要介護2	要介護3	要介護4	要介護5	計	事業対象者	要支援1	要支援2	要介護1	要介護2	要介護3	要介護4	要介護5
男性	計	2,659	-	-	-	132	290	591	907	739	2,017	582	674	761	-	-	-	-	-
	65歳未満	71	-	-	-	4	10	16	19	22	43	0	20	23	-	-	-	-	-
	65～70歳未満	154	-	-	-	11	24	31	42	46	153	23	52	78	-	-	-	-	-
	70～75歳未満	320	-	-	-	19	43	68	104	86	274	85	86	103	-	-	-	-	-
	75～80歳未満	346	-	-	-	24	32	83	119	88	301	102	86	113	-	-	-	-	-
	80～85歳未満	543	-	-	-	20	47	115	190	171	467	132	157	178	-	-	-	-	-
	85～90歳未満	638	-	-	-	22	56	139	227	194	482	154	174	154	-	-	-	-	-
	90～95歳未満	425	-	-	-	23	56	104	146	96	254	72	84	98	-	-	-	-	-
95歳以上	162	-	-	-	9	22	35	60	36	43	14	15	14	-	-	-	-	-	
女性	計	8,905	-	-	-	446	788	1,761	3,274	2,636	8,073	2,348	2,209	3,516	-	-	-	-	-
	65歳未満	57	-	-	-	0	3	10	20	24	34	0	12	22	-	-	-	-	-
	65～70歳未満	104	-	-	-	7	8	18	38	33	158	42	41	75	-	-	-	-	-
	70～75歳未満	334	-	-	-	18	14	49	150	103	471	149	139	183	-	-	-	-	-
	75～80歳未満	543	-	-	-	24	48	98	182	191	926	288	281	357	-	-	-	-	-
	80～85歳未満	1,323	-	-	-	70	125	261	467	400	2,082	652	608	822	-	-	-	-	-
	85～90歳未満	2,512	-	-	-	146	234	482	917	733	2,776	777	761	1,238	-	-	-	-	-
	90～95歳未満	2,580	-	-	-	126	245	540	941	728	1,353	370	303	680	-	-	-	-	-
95歳以上	1,452	-	-	-	55	111	303	559	424	273	70	64	139	-	-	-	-	-	
合計	計	11,564	-	-	-	578	1,078	2,352	4,181	3,375	10,090	2,930	2,883	4,277	-	-	-	-	-
	65歳未満	128	-	-	-	4	13	26	39	46	77	0	32	45	-	-	-	-	-
	65～70歳未満	258	-	-	-	18	32	49	80	79	311	65	93	153	-	-	-	-	-
	70～75歳未満	654	-	-	-	37	57	117	254	189	745	234	225	286	-	-	-	-	-
	75～80歳未満	889	-	-	-	48	80	181	301	279	1,227	390	367	470	-	-	-	-	-
	80～85歳未満	1,866	-	-	-	90	172	376	657	571	2,549	784	765	1,000	-	-	-	-	-
	85～90歳未満	3,150	-	-	-	168	290	621	1,144	927	3,258	931	935	1,392	-	-	-	-	-
	90～95歳未満	3,005	-	-	-	149	301	644	1,087	824	1,607	442	387	778	-	-	-	-	-
95歳以上	1,614	-	-	-	64	133	338	619	460	316	84	79	153	-	-	-	-	-	