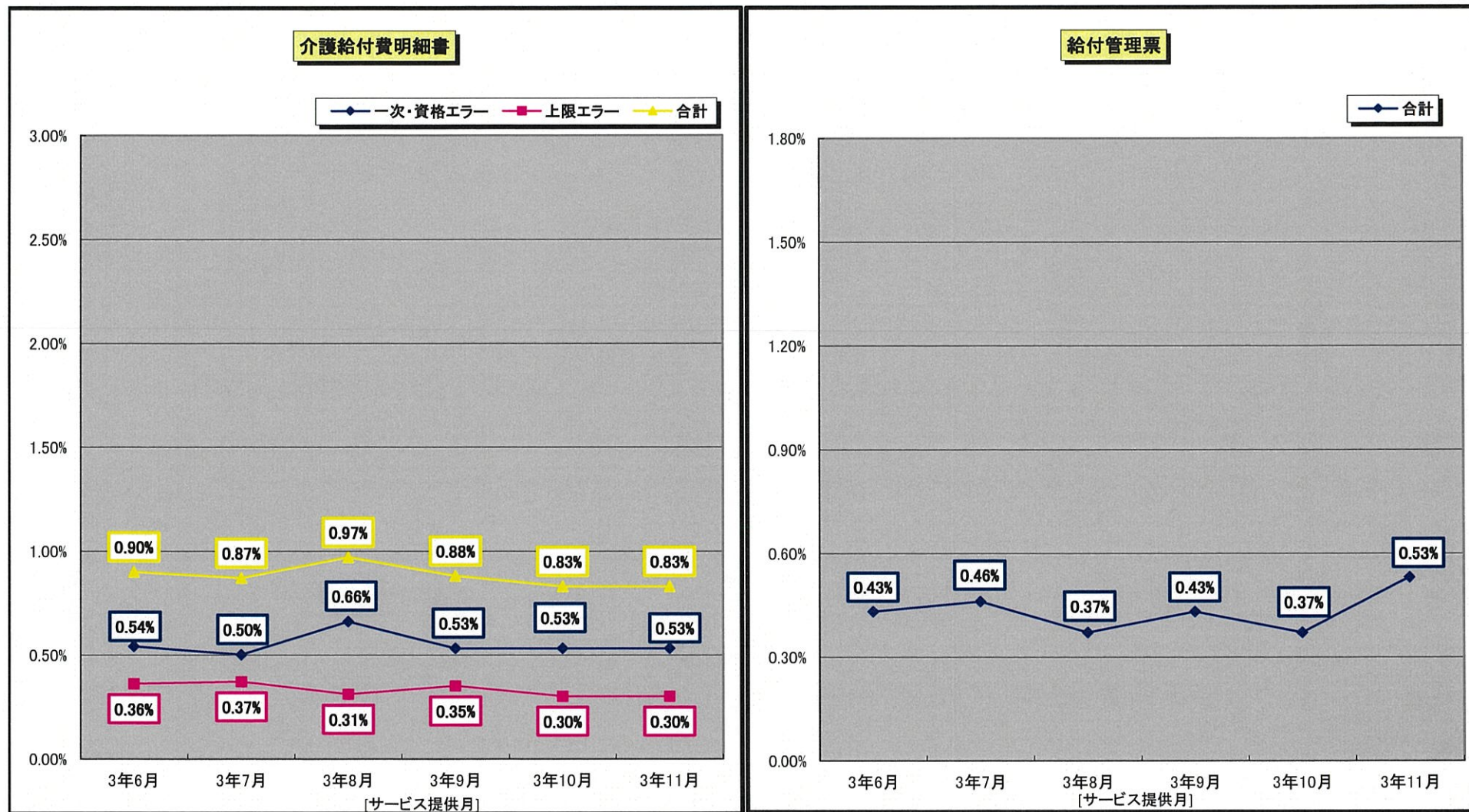


総括

支払確定状況

	受付事業所数	支払確定件数	支払確定額
令和3年11月 サービス提供分	事業所 2,783	件 191,399	円 11,592,589,576

4. 請求エラー状況



1. 一次エラー＝・情報に記載もれ等の不備があったもの。
2. 資格エラー＝・サービスコード、保険者番号、受給者番号、事業所番号の誤記によるもの。
・市町村の受給者台帳登録に不備があるもの。
3. 上限エラー＝・給付管理票が未提出またはエラーのため、請求書が返戻となるもの。

5. 介護給付費審査状況(令和3年11月サービス提供分)

(1) 審査件数

(単位:件)

上限審査分	出来高分						合計
	介護療養型医療施設	介護医療院		介護老人保健施設			
	特定診療費	緊急時 施設診療費	特別診療費	所定疾患 施設療養費	緊急時 施設療養費	特別療養費	
177,345	403	3	498	69	18	18	1,009

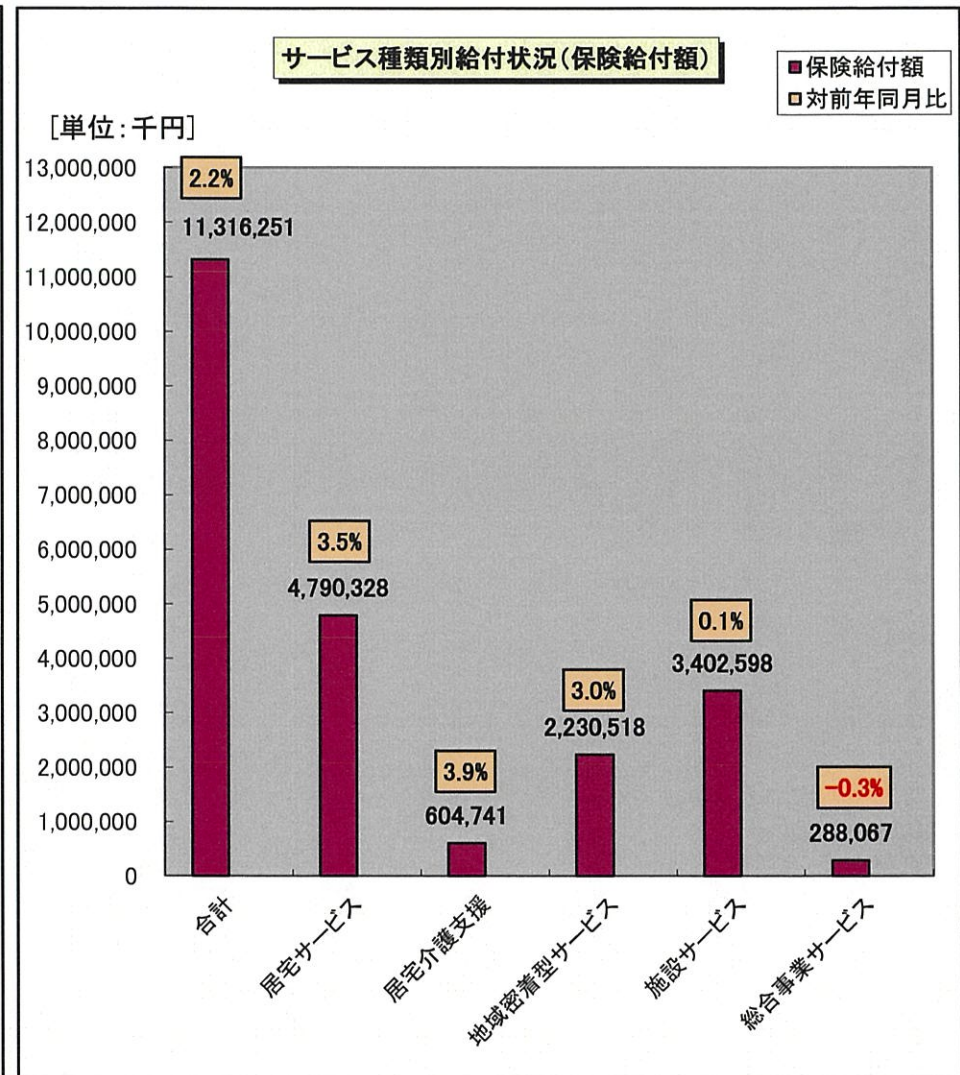
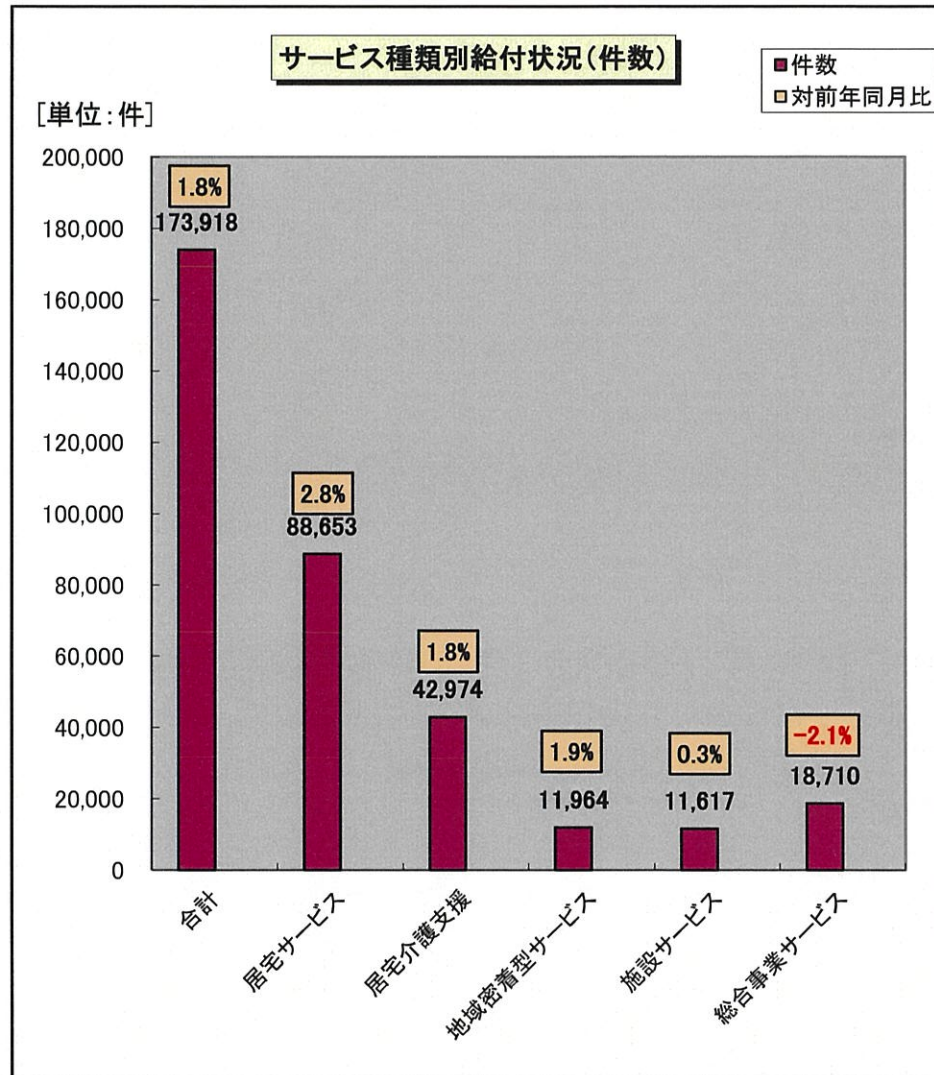
(2) 査定内容等

区分	記号	内 容	件数(件)	査定単位数	査定額(円)
上限審査分	A	給付管理票に実績が記載されていないもの	32	35,487	/
	B	給付管理票の実績を超えているもの(計画単位数を超えているもの)	110	65,250	
	小計		142	100,737	
出来高分	C	適応と認められないもの			
	D	過剰と認められるもの			
	E	重複と認められるもの			
	F	担当規則に反するもの			
	G	前記の外、不適當、不必要と認められるもの			
	小計		0	0	0
合計			142	100,737	919,290

(3) 出来高分の返戻内容

区分	件数
特定診療費	
緊急時施設診療費	
特別診療費	
所定疾患施設療養費	1
緊急時施設療養費	1
特別療養費	
合計	2

6. サービス種別別給付状況(令和3年11月サービス提供分)



サービス種類別給付状況(令和3年11月サービス提供分)

○介護サービス+介護予防サービス

サービス種類	件数(件)		日数(日)		保険給付額(円)	
		対前年同月比		対前年同月比		対前年同月比
合計	173,918	1.8%	2,084,016	3.3%	11,316,251,422	2.2%
居宅サービス計	88,653	2.8%	1,426,772	3.8%	4,790,327,541	3.5%
訪問通所サービス 小計	77,812	2.7%	1,340,105	4.0%	4,113,342,592	4.3%
訪問介護	19,796	1.7%	335,004	2.2%	1,895,644,550	3.2%
訪問入浴介護	1,040	1.3%	5,550	4.3%	66,464,137	5.8%
訪問看護	5,296	3.4%	34,855	3.8%	208,004,863	4.3%
訪問リハビリテーション	805	7.8%	4,387	23.6%	28,649,333	26.8%
通所介護	16,119	3.0%	138,896	7.2%	1,095,156,311	6.9%
通所リハビリテーション	8,349	-0.9%	64,538	3.9%	517,837,671	1.9%
福祉用具貸与	26,407	4.2%	756,875	4.2%	301,585,727	4.3%
短期入所サービス 小計	3,681	-0.2%	58,151	-0.2%	527,255,632	-2.6%
短期入所生活介護	3,313	-0.9%	54,974	-0.6%	491,739,909	-3.2%
短期入所療養介護(老健)	357	5.6%	2,997	6.6%	34,008,359	5.6%
短期入所療養介護(介護医療院)	0		0		0	
短期入所療養介護(病院等)	11	10.0%	180	28.6%	1,507,364	31.3%
その他	6,565	6.0%	11,352	6.8%	39,273,328	11.7%
特定施設入居者生活介護	594	-1.8%	17,142	-1.9%	110,306,526	0.6%
特定施設入居者生活介護(短期)	1		22		149,463	
居宅介護支援(介護予防含む)	42,974	1.8%			604,741,383	3.9%
地域密着型介護サービス計	11,964	1.9%	256,611	4.0%	2,230,518,047	3.0%
定期巡回・随時対応型訪問介護看護	231	15.5%	6,306	12.0%	43,032,739	11.2%
夜間対応型訪問介護	11	57.1%	20		221,172	104.5%
地域密着型通所介護	3,477	3.0%	27,919	9.1%	218,721,957	8.0%
認知症対応型通所介護	559	-4.0%	5,444	-1.9%	59,131,651	-1.1%
小規模多機能型居宅介護	1,127	4.3%	25,854	23.4%	208,811,379	9.4%
小規模多機能型居宅介護(短期)	0	-100.0%	0	-100.0%	0	
認知症対応型共同生活介護	5,070	0.4%	148,936	0.7%	1,271,092,987	1.3%
地域密着型特定施設入居者生活介護	96	-6.8%	2,872	-4.7%	19,478,149	-2.9%
地域密着型特定施設入居者生活介護(短期)	0		0		0	
認知症対応型共同生活介護(短期)	11	120.0%	85	19.7%	783,882	165.0%
地域老人福祉施設	1,196	3.6%	34,875	2.3%	360,452,962	1.8%
複合型サービス	185	3.4%	4,286	10.9%	48,701,754	7.1%
複合型サービス(短期)	1		14		89,415	
施設サービス計	11,617	0.3%	335,688	1.0%	3,402,597,710	0.1%
介護福祉施設	5,632	0.9%	165,493	2.9%	1,635,182,844	1.3%
介護保健施設	5,046	-0.3%	143,520	-0.9%	1,437,992,519	-1.0%
介護医療院	533	145.6%	15,379	148.4%	198,348,960	170.2%
介護療養施設	406	-43.9%	11,296	-45.3%	131,073,387	-49.7%
総合事業サービス計	18,710	-2.1%	64,945	1.9%	288,066,741	-0.3%
訪問型サービス 小計	3,408	-4.1%	20,226	-3.0%	60,397,877	-4.1%
A1訪問型サービス(みなし)	0		0		0	
A2訪問型サービス(独自)	3,015	-4.5%	18,362	-2.9%	56,443,203	-4.2%
A3訪問型サービス(独自/定率)	371	-0.5%	1,768	-3.8%	3,794,024	-3.0%
A4訪問型サービス(独自/定額)	22	-8.3%	96	0.0%	160,650	2.5%
通所型サービス 小計	7,938	-0.4%	44,719	4.3%	195,464,580	1.0%
A5通所型サービス(みなし)	0		0		0	
A6通所型サービス(独自)	7,015	-1.5%	41,101	3.4%	185,421,385	0.3%
A7通所型サービス(独自/定率)	916	9.6%	3,577	18.0%	9,925,975	17.7%
A8通所型サービス(独自/定額)	7	-36.4%	41	-43.1%	117,220	-32.9%
その他の生活支援サービス 小計	0		0		0	
A9その他の生活支援サービス(配食/定率)	0		0		0	
AAその他の生活支援サービス(配食/定額)	0		0		0	
ABその他の生活支援サービス(見守り/定率)	0		0		0	
ACその他の生活支援サービス(見守り/定額)	0		0		0	
ADその他の生活支援サービス(その他/定率)	0		0		0	
AEその他の生活支援サービス(その他/定額)	0		0		0	
AF介護予防ケアマネジメント	7,364	-2.9%			32,204,284	-1.0%

※計数がない項目は「-」、制度上ありえない項目は「網掛け」、前年度の数値がないために入力できない項目は「斜線」としています。

※保険給付額は、高額介護サービス費、公費負担医療を含まない。(保険給付額=介護給付費+特定入所者介護サービス費+日常生活支援総合事業費)

※件数については、明細書1件あたりではなく、サービス種類ごとの件数としております。

サービス種類別給付状況(令和3年11月サービス提供分)

	件数(件)		日数(日)		保険給付額(円)	
		対前年同月比		対前年同月比		対前年同月比
合計	173,918	1.8%	2,084,016	3.3%	11,316,251,422	2.2%
居宅サービス計	88,653	2.8%	1,426,772	3.8%	4,790,327,541	3.5%
訪問通所小計	77,812	2.7%	1,340,105	4.0%	4,113,342,592	4.3%
11訪問介護	19,796	1.7%	335,004	2.2%	1,895,644,550	3.2%
12訪問入浴介護	1,033	0.8%	5,527	4.1%	66,268,909	5.6%
13訪問看護	5,056	3.3%	33,686	3.4%	201,408,876	4.1%
14訪問介護(リハビリテーション)	746	10.4%	4,138	26.4%	27,204,459	30.6%
15通所介護	16,119	3.0%	138,896	7.2%	1,095,156,311	6.9%
16通所介護(リハビリテーション)	6,448	-0.8%	53,365	3.8%	453,665,992	1.9%
17福祉用具貸与	23,157	3.7%	662,520	3.8%	282,551,941	4.0%
61介護予防訪問介護	0	0	0	0	0	0
62介護予防訪問入浴介護	7	250.0%	23	155.6%	195,228	161.0%
63介護予防訪問看護	240	5.7%	1,169	15.1%	6,595,987	12.5%
64介護予防訪問介護(リハビリテーション)	59	-16.9%	249	-9.5%	1,444,874	-18.1%
65介護予防通所介護	0	0	0	0	0	0
66介護予防通所介護(リハビリテーション)	1,901	-1.3%	11,173	4.1%	64,171,679	2.1%
67介護予防福祉用具貸与	3,250	7.8%	94,355	7.1%	19,033,786	10.1%
短期入所小計	3,681	-0.2%	58,151	-0.2%	527,255,632	-2.6%
21短期入所生活介護	3,270	-0.8%	54,696	-0.5%	489,835,671	-3.2%
22短期入所療養介護(老健)	355	5.7%	2,989	6.6%	33,931,481	5.7%
2A短期入所療養介護(介護医療院)	0	0	0	0	0	0
23短期入所療養介護(病院等)	11	10.0%	180	28.6%	1,507,364	31.3%
24介護予防短期入所生活介護	43	-6.5%	278	-12.6%	1,904,238	-10.2%
25介護予防短期入所療養介護(老健)	2	0.0%	8	-11.1%	76,878	-9.9%
2B介護予防短期入所療養介護(介護医療院)	0	0	0	0	0	0
26介護予防短期入所療養介護(病院等)	0	0	0	0	0	0
31居宅療養管理指導	6,474	6.3%	11,202	6.9%	38,647,381	11.9%
33特定施設入居者生活介護	565	-0.7%	16,276	-0.9%	108,138,011	1.0%
27特定施設入居者生活介護(短期)	0	0	22	149.463	0	0
34介護予防居宅療養管理指導	91	-15.0%	150	-3.2%	625,947	0.7%
35介護予防特定施設入居者生活介護	29	-19.4%	866	-17.6%	2,168,515	-16.3%
43居室介護支援	38,143	1.5%	0	0	582,888,239	3.8%
46介護予防支援	4,831	4.1%	0	0	21,853,144	7.1%
81市町村特別給付	0	0	0	0	0	0
地域密着型サービス計	11,964	1.9%	256,611	4.0%	2,230,518,047	3.0%
76定期巡回・随時対応型訪問介護看護	231	15.3%	6,306	12.0%	43,032,739	11.2%
71夜間対応型訪問介護	0	57.1%	20	0	0	104.5%
78地域密着型通所介護	3,477	3.0%	27,919	9.1%	218,721,957	8.0%
72認知症対応型通所介護	551	-4.2%	5,393	-2.3%	58,675,378	-1.4%
73小規模多機能型居宅介護	1,007	5.2%	24,311	25.0%	200,494,910	9.8%
68小規模多機能型居宅介護(短期)	0	-100.0%	0	-100.0%	0	-100.0%
32認知症対応型共同生活介護	5,046	0.3%	148,219	0.6%	1,265,441,527	1.3%
38認知症対応型共同生活介護(短期)	11	175.0%	85	32.8%	783,882	228.2%
36地域密着型特定施設入居者生活介護	96	-6.8%	2,872	-4.7%	19,478,149	-2.9%
28地域密着型特定施設入居者生活介護(短期)	0	0	0	0	0	0
54地域老老福祉施設	1,196	3.6%	34,875	2.3%	360,452,962	1.8%
77複合型サービス(短期)	185	3.4%	4,286	10.9%	48,701,754	7.1%
79複合型サービス	0	0	14	89.415	0	0
74介護予防認知症対応型通所介護	8	14.3%	51	82.1%	456,273	88.1%
75介護予防小規模多機能型居宅介護	120	-3.2%	1,543	2.9%	8,316,469	1.0%
69介護予防小規模多機能型居宅介護(短期)	0	0	0	0	0	0
37介護予防認知症対応型共同生活介護	24	9.1%	717	13.4%	5,651,460	16.2%
39介護予防認知症対応型共同生活介護(短期)	0	0	0	0	0	0
施設サービス計	11,617	0.3%	335,688	1.0%	3,402,597,710	0.1%
51介護福祉施設	5,632	0.9%	165,493	2.9%	1,635,182,844	1.3%
52介護保健施設	5,046	-0.3%	143,520	-0.9%	1,437,992,519	-1.0%
55介護医療院	533	145.6%	15,379	148.4%	198,348,960	170.2%
53介護療養施設	406	-43.9%	11,296	-45.3%	131,073,387	-49.7%
総合事業計	18,710	-2.1%	64,945	1.9%	288,066,741	-0.3%
訪問型サービス小計	3,408	-4.1%	20,226	-3.0%	60,397,877	-4.1%
A1訪問型サービス(みなし)	0	0	0	0	0	0
A2訪問型サービス(独自)	3,015	-4.5%	18,362	-2.9%	56,443,203	-4.2%
A3訪問型サービス(独自/定率)	371	-0.5%	1,768	-3.8%	3,794,024	-3.0%
A4訪問型サービス(独自/定額)	22	-8.3%	96	0.0%	160,650	2.5%
通所型サービス小計	7,938	-0.4%	44,719	4.3%	195,464,580	1.0%
A5通所型サービス(みなし)	0	0	0	0	0	0
A6通所型サービス(独自)	7,015	-1.5%	41,101	3.4%	185,421,385	0.3%
A7通所型サービス(独自/定率)	916	9.6%	3,577	18.0%	9,925,975	17.7%
A8通所型サービス(独自/定額)	7	-36.4%	41	-43.1%	117,220	-32.9%
その他の生活支援サービス小計	0	0	0	0	0	0
A9その他の生活支援サービス(配食/定率)	0	0	0	0	0	0
AAその他の生活支援サービス(配食/定額)	0	0	0	0	0	0
ABその他の生活支援サービス(見守り/定率)	0	0	0	0	0	0
ACその他の生活支援サービス(見守り/定額)	0	0	0	0	0	0
ADその他の生活支援サービス(その他/定率)	0	0	0	0	0	0
AEその他の生活支援サービス(その他/定額)	0	0	0	0	0	0
AF介護予防ケアマネジメント	7,364	-2.9%	0	0	32,204,284	-1.0%

※件数については、明細書1件あたりではなく、サービス種類ごとの件数としております。

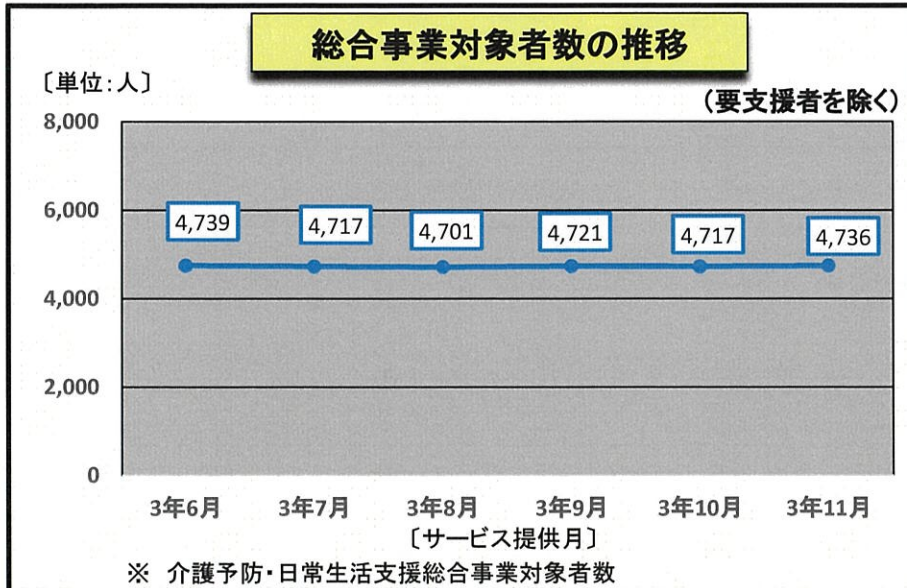
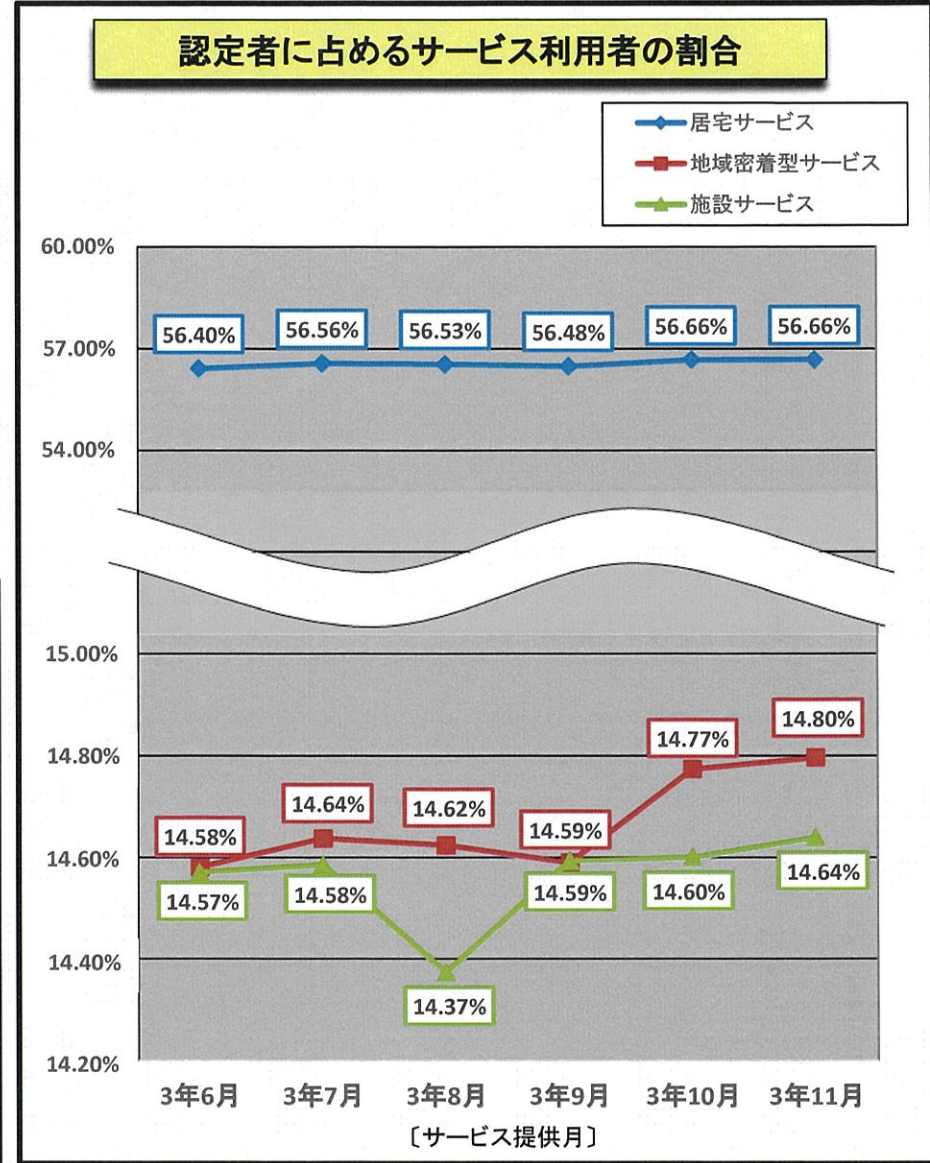
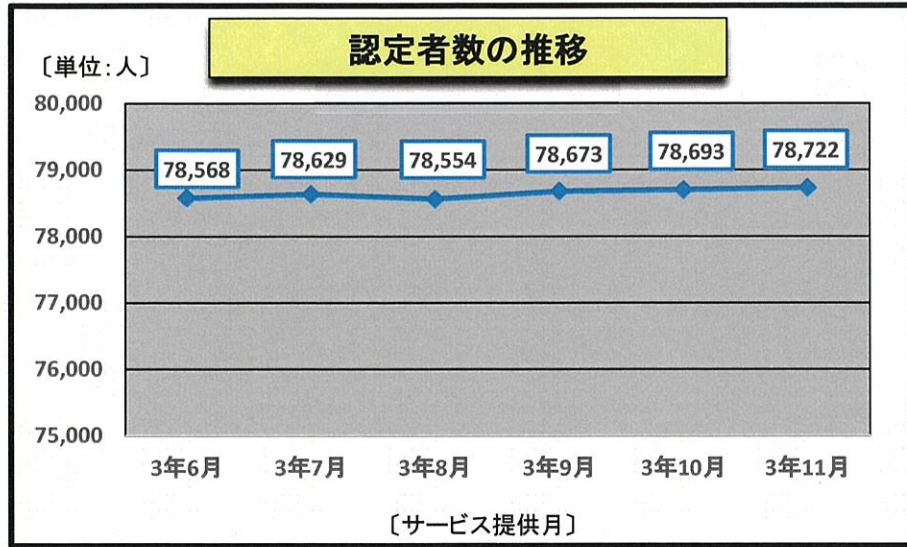
サービス種類別特定入所者介護サービス費給付状況(令和3年11月サービス提供分)

種別	件数(件)	日数(日)	保険給付額(円)
合計	11,859	320,858	370,976,053
	食費	11,584	226,995,218
	居住費	11,509	143,980,835
短期入所サービス 計	2,140	37,878	42,116,626
	食費	2,028	19,859,689
	滞在費	2,116	22,256,937
21短期入所生活介護	1,957	36,267	40,912,530
	食費	1,853	19,125,165
	滞在費	1,950	21,787,365
22短期入所療養介護(老健)	159	1,420	987,378
	食費	151	642,442
	滞在費	143	344,936
2A短期入所療養介護(介護医療院)	0	0	0
	食費	0	0
	滞在費	0	0
23短期入所療養介護(病院等)	1	8	926
	食費	1	870
	滞在費	1	56
24介護予防短期入所生活介護	23	183	215,792
	食費	23	91,212
	滞在費	22	124,580
25介護予防短期入所療養介護(老健)	0	0	0
	食費	0	0
	滞在費	0	0
2B介護予防短期入所療養介護(介護医療院)	0	0	0
	食費	0	0
	滞在費	0	0
26介護予防短期入所療養介護(病院等)	0	0	0
	食費	0	0
	滞在費	0	0
地域密着型サービス 計	935	27,316	39,927,706
	食費	908	18,261,283
	居住費	922	21,666,423
54地域老人福祉施設	935	27,316	39,927,706
	食費	908	18,261,283
	居住費	922	21,666,423
施設サービス 計	8,784	255,664	288,931,721
	食費	8,648	188,874,246
	居住費	8,471	100,057,475
51介護福祉施設	4,610	136,018	186,491,728
	食費	4,523	101,499,074
	居住費	4,610	84,992,654
52介護保健施設	3,491	100,052	86,971,629
	食費	3,467	73,170,805
	居住費	3,256	13,800,824
55介護医療院	424	12,282	10,166,701
	食費	406	9,256,972
	居住費	415	909,729
53介護療養施設	259	7,312	5,301,663
	食費	252	4,947,395
	居住費	190	354,268

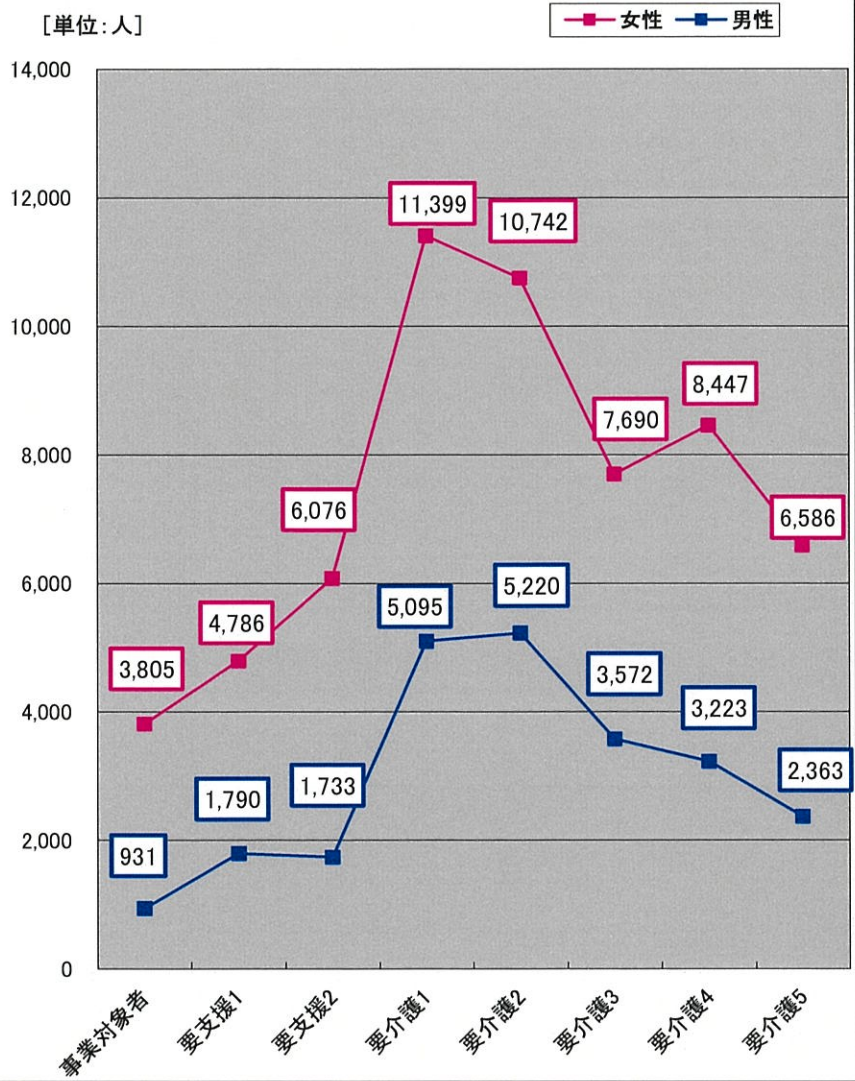
・食費・居住費(滞在費)別に記載される件数は、該当する食費・居住費区分の特定入所者介護サービス費用情報が存在する明細書の件数となる。

・食費・居住費(滞在費)別でない行には、特定入所者介護サービス費用情報が存在する明細書の件数を出力する。同一明細書に食費と居住費の両方の特定入所者介護サービス費用情報が存在する場合は1件とカウントされるため、食費の件数と居住費(滞在費)の件数の合計値とは一致しない。

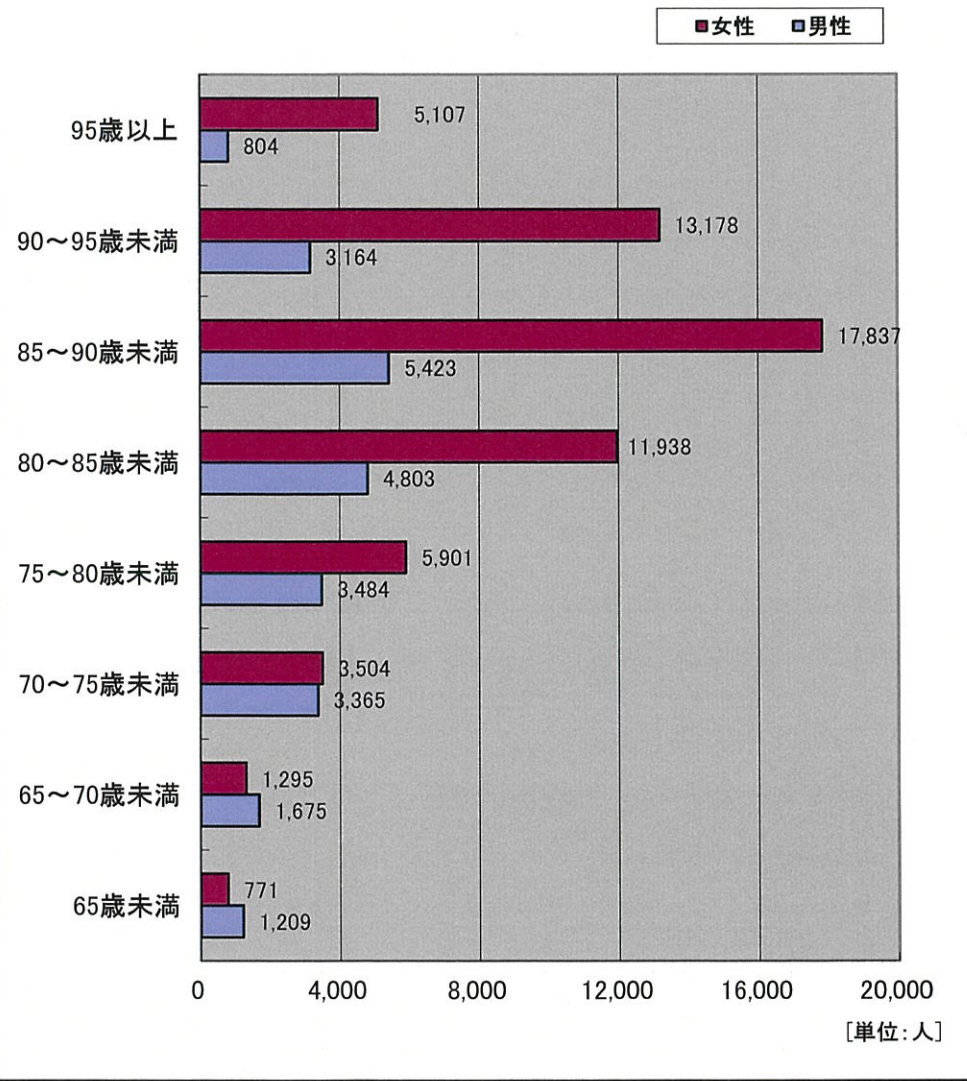
7. 認定者及びサービス利用者の状況



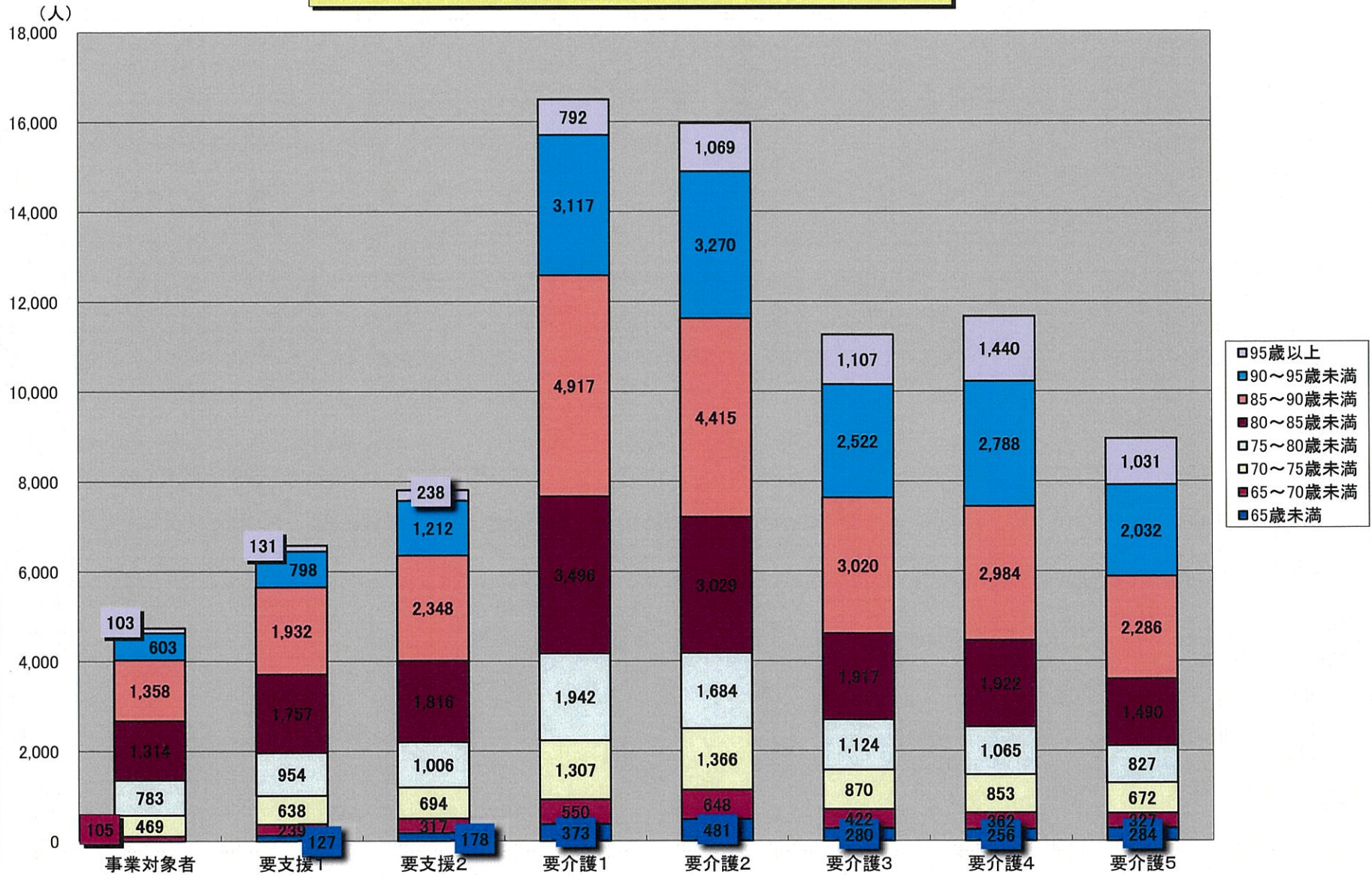
要介護度別・男女別認定者数[3年11月分]

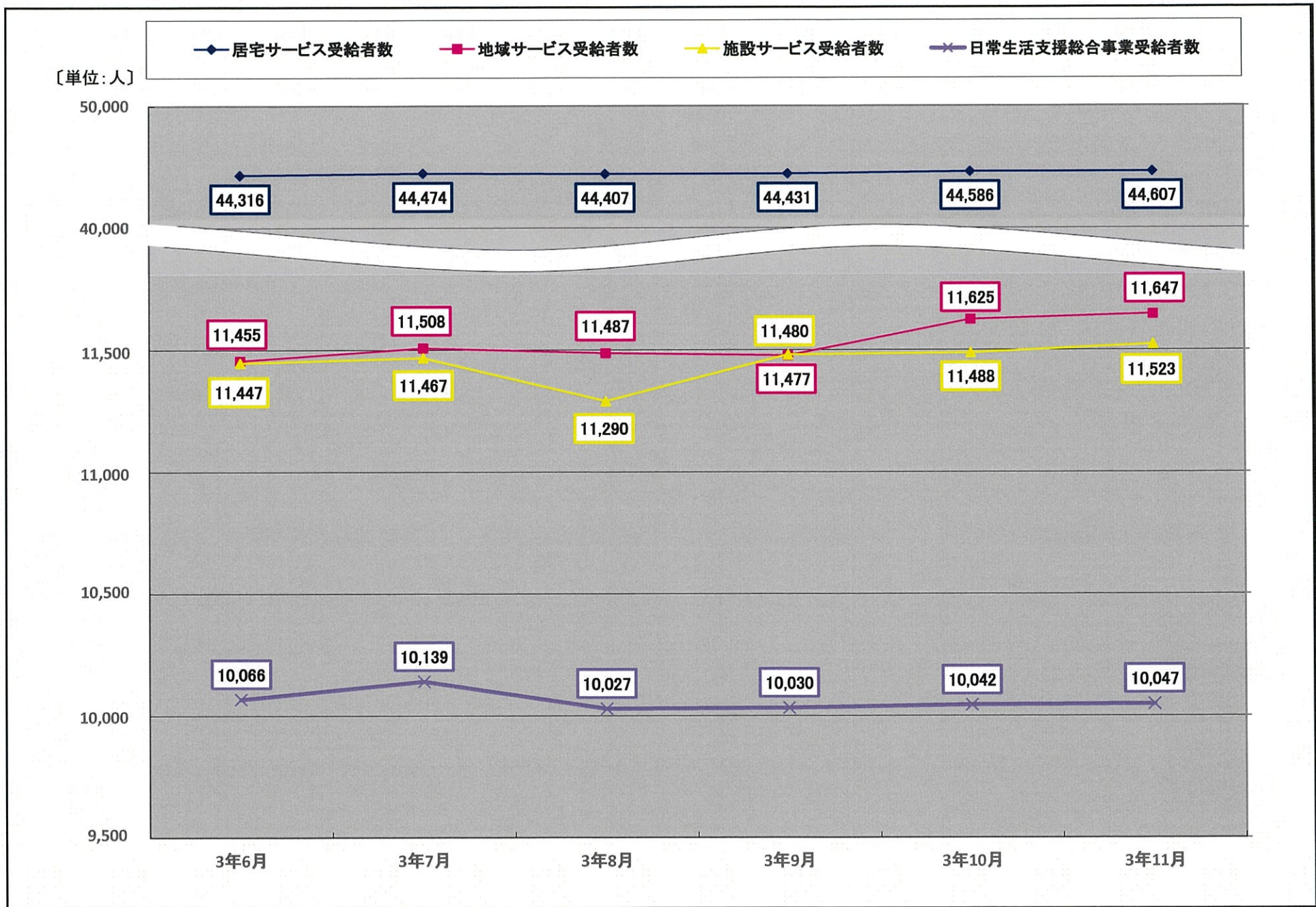


年齢階層別・男女別認定者数[3年11月分]



要介護度別年齢階層別認定状況(令和3年11月サービス提供分)





認定者・受給者数(令和3年11月サービス提供分)

(単位:人)

区分		認定者数									受給者数(合計)								
		計	事業対象者	要支援1	要支援2	要介護1	要介護2	要介護3	要介護4	要介護5	計	事業対象者	要支援1	要支援2	要介護1	要介護2	要介護3	要介護4	要介護5
男 性	計	23,927	931	1,790	1,733	5,095	5,220	3,572	3,223	2,363	21,018	580	1,107	1,420	4,490	4,961	3,421	2,975	2,064
	65歳未満	1,209	1	82	102	252	301	168	153	150	784	0	41	64	167	205	124	86	97
	65～70歳未満	1,675	36	117	165	308	402	251	220	176	1,507	24	88	143	259	398	234	199	162
	70～75歳未満	3,365	144	228	267	670	783	489	436	348	2,977	89	152	208	612	747	472	408	289
	75～80歳未満	3,484	164	259	257	755	736	537	440	336	3,051	99	156	222	656	726	500	398	294
	80～85歳未満	4,803	212	401	369	1,036	1,016	666	636	467	4,176	125	225	307	906	961	643	604	405
	85～90歳未満	5,423	238	454	344	1,219	1,117	798	738	515	4,841	154	276	287	1,092	1,074	787	707	464
	90～95歳未満	3,164	113	223	193	700	685	510	454	286	2,909	75	151	159	652	662	508	430	272
	95歳以上	804	23	26	36	155	180	153	146	85	773	14	18	30	146	188	153	143	81
女 性	計	59,531	3,805	4,786	6,076	11,399	10,742	7,690	8,447	6,586	56,806	2,332	3,515	6,125	10,971	10,930	7,985	8,417	6,531
	65歳未満	771	0	45	76	121	180	112	103	134	602	0	33	61	98	138	91	78	103
	65～70歳未満	1,295	69	122	152	242	246	171	142	151	1,133	42	77	149	200	237	164	127	137
	70～75歳未満	3,504	325	410	427	637	583	381	417	324	3,013	147	252	377	584	565	382	402	304
	75～80歳未満	5,901	619	695	749	1,187	948	587	625	491	5,127	294	473	679	1,086	913	614	590	478
	80～85歳未満	11,938	1,102	1,356	1,447	2,460	2,013	1,251	1,286	1,023	11,011	646	939	1,426	2,319	2,064	1,311	1,295	1,011
	85～90歳未満	17,837	1,120	1,478	2,004	3,698	3,298	2,222	2,246	1,771	17,439	768	1,165	2,094	3,613	3,416	2,341	2,268	1,774
	90～95歳未満	13,178	490	575	1,019	2,417	2,585	2,012	2,334	1,746	13,274	366	479	1,117	2,438	2,672	2,096	2,350	1,756
	95歳以上	5,107	80	105	202	637	889	954	1,294	946	5,207	69	97	222	633	925	986	1,307	968
合 計	計	83,458	4,736	6,576	7,809	16,494	15,962	11,262	11,670	8,949	77,824	2,912	4,622	7,545	15,461	15,891	11,406	11,392	8,595
	65歳未満	1,980	1	127	178	373	481	280	256	284	1,386	0	74	125	265	343	215	164	200
	65～70歳未満	2,970	105	239	317	550	648	422	362	327	2,640	66	165	292	459	635	398	326	299
	70～75歳未満	6,869	469	638	694	1,307	1,366	870	853	672	5,990	236	404	585	1,196	1,312	854	810	593
	75～80歳未満	9,385	783	954	1,006	1,942	1,684	1,124	1,065	827	8,178	393	629	901	1,742	1,639	1,114	988	772
	80～85歳未満	16,741	1,314	1,757	1,816	3,496	3,029	1,917	1,922	1,490	15,187	771	1,164	1,733	3,225	3,025	1,954	1,899	1,416
	85～90歳未満	23,260	1,358	1,932	2,348	4,917	4,415	3,020	2,984	2,286	22,280	922	1,441	2,381	4,705	4,490	3,128	2,975	2,238
	90～95歳未満	16,342	603	798	1,212	3,117	3,270	2,522	2,788	2,032	16,183	441	630	1,276	3,090	3,334	2,604	2,780	2,028
	95歳以上	5,911	103	131	238	792	1,069	1,107	1,440	1,031	5,980	83	115	252	779	1,113	1,139	1,450	1,049

(単位:人)

区分		居宅サービス受給者数									地域サービス受給者数								
		計	事業対象者	要支援1	要支援2	要介護1	要介護2	要介護3	要介護4	要介護5	計	事業対象者	要支援1	要支援2	要介護1	要介護2	要介護3	要介護4	要介護5
男性	計	13,796	-	434	649	3,687	3,928	2,300	1,694	1,104	2,578	-	10	18	669	750	533	374	224
	65歳未満	603	-	24	40	138	178	95	61	67	66	-	0	0	24	18	15	4	5
	65～70歳未満	1,058	-	36	67	217	321	178	136	103	136	-	0	0	29	53	25	19	10
	70～75歳未満	2,054	-	69	101	487	606	346	258	187	339	-	0	3	105	102	58	45	26
	75～80歳未満	2,074	-	71	111	537	581	353	244	177	348	-	2	3	98	116	66	38	25
	80～85歳未満	2,687	-	72	137	757	762	427	343	189	509	-	3	2	127	149	99	83	46
	85～90歳未満	3,056	-	97	120	900	837	506	372	224	656	-	3	7	169	180	145	96	56
	90～95歳未満	1,797	-	59	59	533	503	301	218	124	418	-	2	3	97	105	101	67	43
	95歳以上	467	-	6	14	118	140	94	62	33	106	-	0	0	20	27	24	22	13
女性	計	30,811	-	1,284	2,517	8,538	7,781	4,242	3,654	2,795	9,069	-	39	81	1,999	2,358	1,991	1,503	1,098
	65歳未満	440	-	19	38	81	118	67	48	69	69	-	1	0	17	16	14	9	12
	65～70歳未満	753	-	36	72	166	197	127	72	83	116	-	1	1	25	32	20	17	20
	70～75歳未満	1,818	-	114	190	456	444	251	199	164	407	-	1	6	113	106	84	56	41
	75～80歳未満	2,959	-	193	321	843	695	364	325	218	712	-	6	5	220	170	153	86	72
	80～85歳未満	5,953	-	338	599	1,811	1,472	719	578	436	1,683	-	10	15	440	462	339	252	165
	85～90歳未満	9,281	-	388	804	2,812	2,402	1,224	934	717	2,884	-	10	33	665	789	643	423	321
	90～95歳未満	7,013	-	163	411	1,889	1,840	1,009	977	724	2,312	-	9	15	428	588	540	429	303
	95歳以上	2,594	-	33	82	480	613	481	521	384	886	-	1	6	91	195	198	231	164
合計	計	44,607	-	1,718	3,166	12,225	11,709	6,542	5,348	3,899	11,647	-	49	99	2,668	3,108	2,524	1,877	1,322
	65歳未満	1,043	-	43	78	219	296	162	109	136	135	-	1	0	41	34	29	13	17
	65～70歳未満	1,811	-	72	139	383	518	305	208	186	252	-	1	1	54	85	45	36	30
	70～75歳未満	3,872	-	183	291	943	1,050	597	457	351	746	-	1	9	218	208	142	101	67
	75～80歳未満	5,033	-	264	432	1,380	1,276	717	569	395	1,060	-	8	8	318	286	219	124	97
	80～85歳未満	8,640	-	410	736	2,568	2,234	1,146	921	625	2,192	-	13	17	567	611	438	335	211
	85～90歳未満	12,337	-	485	924	3,712	3,239	1,730	1,306	941	3,540	-	13	40	834	969	788	519	377
	90～95歳未満	8,810	-	222	470	2,422	2,343	1,310	1,195	848	2,730	-	11	18	525	693	641	496	346
	95歳以上	3,061	-	39	96	598	753	575	583	417	992	-	1	6	111	222	222	253	177

(単位:人)

区分		施設サービス受給者数									介護予防・日常生活支援総合事業受給者数								
		計	事業対象者	要支援1	要支援2	要介護1	要介護2	要介護3	要介護4	要介護5	計	事業対象者	要支援1	要支援2	要介護1	要介護2	要介護3	要介護4	要介護5
男性	計	2,648	-	-	-	134	283	588	907	736	1,996	580	663	753	-	-	-	-	-
	65歳未満	74	-	-	-	5	9	14	21	25	41	0	17	24	-	-	-	-	-
	65～70歳未満	161	-	-	-	13	24	31	44	49	152	24	52	76	-	-	-	-	-
	70～75歳未満	308	-	-	-	20	39	68	105	76	276	89	83	104	-	-	-	-	-
	75～80歳未満	339	-	-	-	21	29	81	116	92	290	99	83	108	-	-	-	-	-
	80～85歳未満	537	-	-	-	22	50	117	178	170	443	125	150	168	-	-	-	-	-
	85～90歳未満	639	-	-	-	23	57	136	239	184	490	154	176	160	-	-	-	-	-
	90～95歳未満	432	-	-	-	22	54	106	145	105	262	75	90	97	-	-	-	-	-
	95歳以上	158	-	-	-	8	21	35	59	35	42	14	12	16	-	-	-	-	-
女性	計	8,875	-	-	-	434	791	1,752	3,260	2,638	8,051	2,332	2,192	3,527	-	-	-	-	-
	65歳未満	57	-	-	-	0	4	10	21	22	36	0	13	23	-	-	-	-	-
	65～70歳未満	106	-	-	-	9	8	17	38	34	158	42	40	76	-	-	-	-	-
	70～75歳未満	323	-	-	-	15	15	47	147	99	465	147	137	181	-	-	-	-	-
	75～80歳未満	535	-	-	-	23	48	97	179	188	921	294	274	353	-	-	-	-	-
	80～85歳未満	1,326	-	-	-	68	130	253	465	410	2,049	646	591	812	-	-	-	-	-
	85～90歳未満	2,482	-	-	-	136	225	474	911	736	2,792	768	767	1,257	-	-	-	-	-
	90～95歳未満	2,585	-	-	-	121	244	547	944	729	1,364	366	307	691	-	-	-	-	-
	95歳以上	1,461	-	-	-	62	117	307	555	420	266	69	63	134	-	-	-	-	-
合計	計	11,523	-	-	-	568	1,074	2,340	4,167	3,374	10,047	2,912	2,855	4,280	-	-	-	-	-
	65歳未満	131	-	-	-	5	13	24	42	47	77	0	30	47	-	-	-	-	-
	65～70歳未満	267	-	-	-	22	32	48	82	83	310	66	92	152	-	-	-	-	-
	70～75歳未満	631	-	-	-	35	54	115	252	175	741	236	220	285	-	-	-	-	-
	75～80歳未満	874	-	-	-	44	77	178	295	280	1,211	393	357	461	-	-	-	-	-
	80～85歳未満	1,863	-	-	-	90	180	370	643	580	2,492	771	741	980	-	-	-	-	-
	85～90歳未満	3,121	-	-	-	159	282	610	1,150	920	3,282	922	943	1,417	-	-	-	-	-
	90～95歳未満	3,017	-	-	-	143	298	653	1,089	834	1,626	441	397	788	-	-	-	-	-
	95歳以上	1,619	-	-	-	70	138	342	614	455	308	83	75	150	-	-	-	-	-