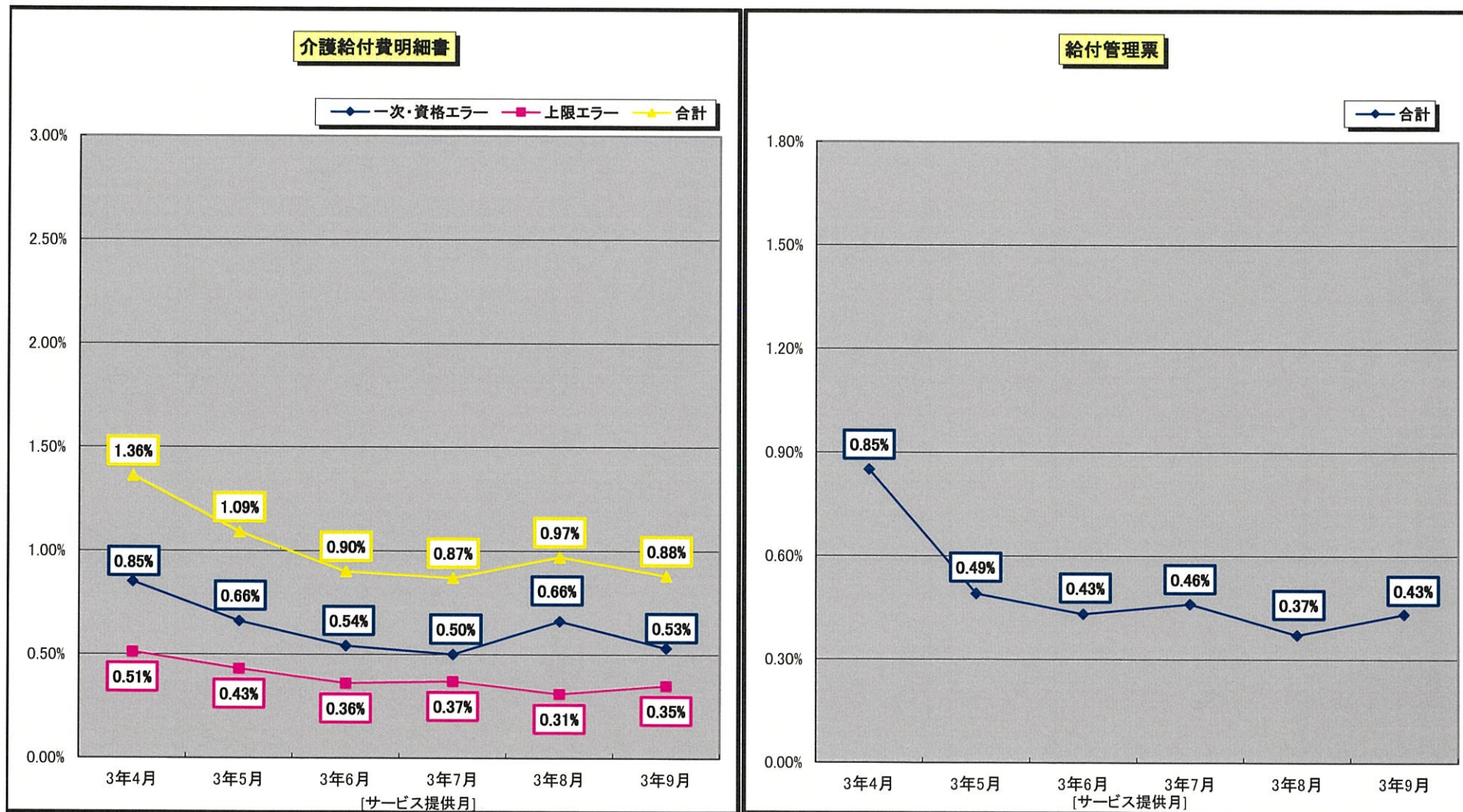


総括

支払確定状況

	受付事業所数	支払確定件数	支払確定額
令和3年9月 サービス提供分	事業所 2,763	件 189,830	円 11,590,097,406

4. 請求エラー状況



1. 一次エラー＝・情報に記載もれ等の不備があったもの。
2. 資格エラー＝・サービスコード、保険者番号、受給者番号、事業所番号の誤記によるもの。
・市町村の受給者台帳登録に不備があるもの。
3. 上限エラー＝・給付管理票が未提出またはエラーのため、請求書が返戻となるもの。

5. 介護給付費審査状況(令和3年9月サービス提供分)

(1) 審査件数

(単位:件)

上限審査分	出来高分						合計
	介護療養型医療施設	介護医療院		介護老人保健施設			
	特定診療費	緊急時 施設診療費	特別診療費	所定疾患 施設療養費	緊急時 施設療養費	特別療養費	
176,381	421	6	507	67	18	17	1,036

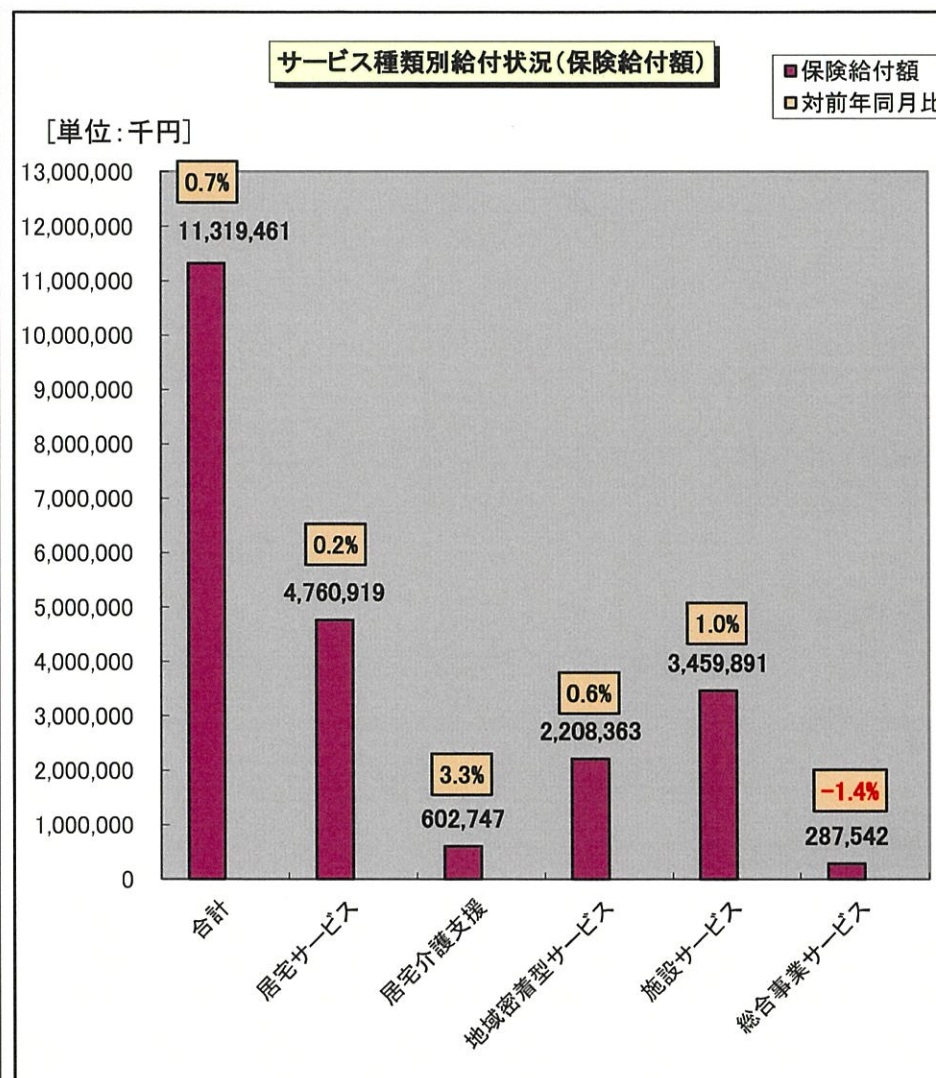
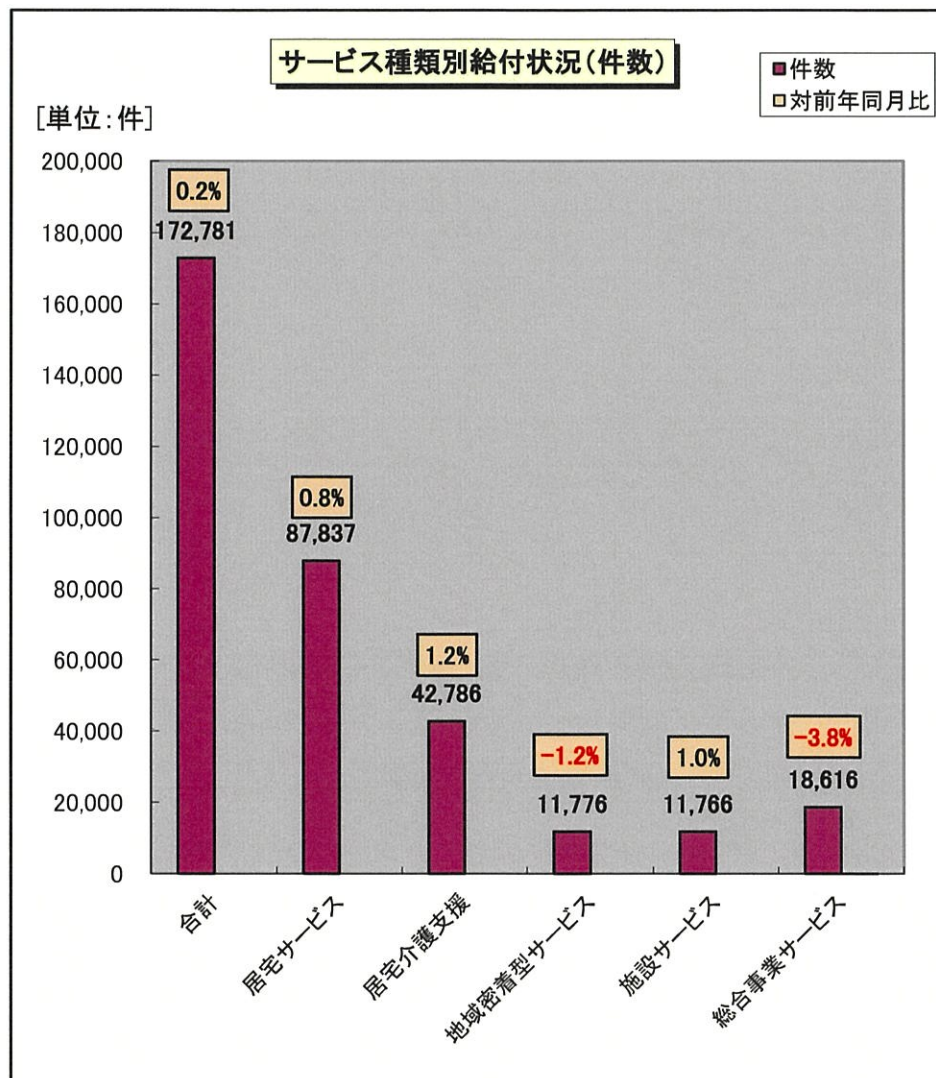
(2) 査定内容等

区分	記号	内 容	件数(件)	査定単位数	査定額(円)
上限審査分	A	給付管理票に実績が記載されていないもの	37	36,667	/
	B	給付管理票の実績を超えているもの(計画単位数を超えているもの)	123	54,210	
	小計			160	
出来高分	C	適応と認められないもの			
	D	過剰と認められるもの			
	E	重複と認められるもの			
	F	担当規則に反するもの			
	G	前記の外、不適當、不必要と認められるもの			
	小計			0	0
合計			160	90,877	829,594

(3) 出来高分の返戻内容

区分	件数
特定診療費	
緊急時施設診療費	
特別診療費	1
所定疾患施設療養費	
緊急時施設療養費	3
特別療養費	
合計	4

6. サービス種別別給付状況(令和3年9月サービス提供分)



サービス種類別給付状況(令和3年9月サービス提供分)

○介護サービス+介護予防サービス

サービス種類	件数(件)		日数(日)		保険給付額(円)	
		対前年同月比		対前年同月比		対前年同月比
合計	172,781	0.2%	2,080,531	1.5%	11,319,460,820	0.7%
居宅サービス計	87,837	0.8%	1,422,528	1.9%	4,760,918,591	0.2%
訪問通所サービス 小計	77,111	0.6%	1,335,933	2.0%	4,085,439,323	0.5%
訪問介護	19,689	1.2%	335,474	2.5%	1,900,646,793	4.2%
訪問入浴介護	1,009	-0.9%	5,350	-3.2%	64,164,373	-1.6%
訪問看護	5,253	2.9%	34,792	0.6%	207,167,002	0.8%
訪問リハビリテーション	781	-0.4%	4,145	0.5%	27,138,187	4.3%
通所介護	15,865	-2.9%	135,650	-4.0%	1,079,833,434	-2.8%
通所リハビリテーション	8,190	-5.4%	62,846	-7.0%	505,665,888	-7.0%
福祉用具貸与	26,324	4.0%	757,676	3.9%	300,823,646	4.1%
短期入所サービス 小計	3,651	-2.0%	58,076	-0.9%	525,966,097	-3.0%
短期入所生活介護	3,278	-2.1%	54,731	-1.1%	488,632,787	-3.3%
短期入所療養介護(老健)	363	-2.2%	3,139	-0.6%	35,624,103	-1.9%
短期入所療養介護(介護医療院)	0		0		0	
短期入所療養介護(病院等)	10	25.0%	206	104.0%	1,709,207	109.2%
その他	6,472	4.6%	11,126	4.2%	38,044,797	6.1%
特定施設入居者生活介護	602	2.4%	17,387	1.3%	111,419,711	3.4%
特定施設入居者生活介護(短期)	1	-50.0%	6	-83.3%	48,663	-78.7%
居宅介護支援(介護予防含む)	42,786	1.2%			602,746,548	3.3%
地域密着型介護サービス計	11,776	-1.2%	249,457	-1.0%	2,208,362,696	0.6%
定期巡回・随時対応型訪問介護看護	216	6.9%	6,057	6.1%	40,698,132	1.7%
夜間対応型訪問介護	9	0.0%	12	33.3%	169,357	4.9%
地域密着型通所介護	3,355	-4.6%	26,557	-4.1%	208,116,183	-5.1%
認知症対応型通所介護	537	-13.1%	5,204	-12.7%	55,792,454	-13.7%
小規模多機能型居宅介護	1,128	4.0%	21,660	-4.7%	207,330,766	6.5%
小規模多機能型居宅介護(短期)	0	-100.0%	0	-100.0%	0	-100.0%
認知症対応型共同生活介護	5,028	-0.7%	147,267	-0.3%	1,261,172,772	0.4%
地域密着型特定施設入居者生活介護	100	4.2%	2,929	2.6%	19,981,682	5.5%
地域密着型特定施設入居者生活介護(短期)	0		0		0	
認知症対応型共同生活介護(短期)	19	533.3%	153	565.2%	1,374,570	702.4%
地域老人福祉施設	1,193	3.2%	35,450	0.0%	361,576,743	1.3%
複合型サービス	191	13.7%	4,168	8.8%	52,150,037	20.3%
複合型サービス(短期)	0	-100.0%	0	-100.0%	0	-100.0%
施設サービス計	11,766	1.0%	343,604	2.2%	3,459,891,118	1.0%
介護福祉施設	5,698	1.3%	169,889	4.5%	1,653,917,641	1.2%
介護保健施設	5,103	0.4%	146,211	-0.3%	1,467,562,124	0.9%
介護医療院	541	152.8%	15,644	151.9%	200,981,234	172.1%
介護療養施設	424	-41.8%	11,860	-42.7%	137,430,119	-47.3%
総合事業サービス計	18,616	-3.8%	64,942	-3.0%	287,541,867	-1.4%
訪問型サービス 小計	3,415	-3.0%	20,494	-3.4%	60,987,394	-2.0%
A1訪問型サービス(みなし)	0		0	-100.0%	0	-100.0%
A2訪問型サービス(独自)	3,021	-3.2%	18,623	-3.1%	57,018,142	-2.0%
A3訪問型サービス(独自/定率)	368	-2.4%	1,753	-5.1%	3,772,752	-3.8%
A4訪問型サービス(独自/定額)	26	4.0%	118	20.4%	196,500	27.6%
通所型サービス 小計	7,865	-2.9%	44,448	-2.8%	194,252,796	-1.0%
A5通所型サービス(みなし)	0		0		0	
A6通所型サービス(独自)	6,984	-2.4%	40,884	-2.4%	184,414,581	-0.8%
A7通所型サービス(独自/定率)	873	-6.2%	3,517	-5.0%	9,703,235	-4.7%
A8通所型サービス(独自/定額)	8	-38.5%	47	-64.4%	134,980	-35.4%
その他の生活支援サービス 小計	0		0		0	
A9その他の生活支援サービス(配食/定率)	0		0		0	
AAその他の生活支援サービス(配食/定額)	0		0		0	
ABその他の生活支援サービス(見守り/定率)	0		0		0	
ACその他の生活支援サービス(見守り/定額)	0		0		0	
ADその他の生活支援サービス(その他/定率)	0		0		0	
AEその他の生活支援サービス(その他/定額)	0		0		0	
AF介護予防ケアマネジメント	7,336	-5.1%			32,301,677	-2.5%

※計数がない項目は「-」、制度上ありえない項目は「網掛け」、前年度の数値がないために入力できない項目は「斜線」としています。

※保険給付額は、高額介護サービス費、公費負担医療を含まない。(保険給付額=介護給付費+特定入所者介護サービス費+日常生活支援総合事業費)

※件数については、明細書1件あたりではなく、サービス種類ごとの件数としております。

サービス種類別給付状況(令和3年9月サービス提供分)

サービス種類	件数(件)		日数(日)		保険給付額(円)	
	件数	対前年同月比	日数	対前年同月比	給付額	対前年同月比
合計	172,781	0.2%	2,080,531	1.5%	11,319,460,820	0.7%
居宅サービス計	87,837	0.8%	1,422,528	1.9%	4,760,918,591	0.2%
訪問通所小計	77,111	0.6%	1,335,933	2.0%	4,085,439,323	0.5%
11訪問介護	19,689	1.2%	335,474	2.5%	1,900,646,793	4.2%
12訪問入浴介護	1,005	-0.9%	5,338	-3.1%	64,062,304	-1.6%
13訪問看護	5,026	2.8%	33,672	0.5%	200,944,492	0.8%
14訪問リハビリテーション	791	-0.1%	3,895	1.6%	25,681,334	6.1%
15通所介護	15,865	-2.9%	135,650	-4.0%	1,079,833,434	-2.8%
16通所リハビリテーション	6,313	-5.9%	51,771	-7.1%	442,275,274	-7.6%
17福祉用具貸与	23,050	3.4%	661,687	3.3%	281,261,897	3.7%
61介護予防訪問介護	0	0.0%	0	0.0%	0	0.0%
62介護予防訪問入浴介護	4	0.0%	12	-20.0%	102,069	-17.8%
63介護予防訪問看護	227	3.7%	1,120	4.0%	6,222,510	-0.1%
64介護予防訪問リハビリテーション	60	-3.2%	250	-14.1%	1,456,853	-18.8%
65介護予防通所介護	0	0.0%	0	0.0%	0	0.0%
66介護予防通所リハビリテーション	1,877	-3.8%	11,075	-6.0%	63,390,614	-1.9%
67介護予防福祉用具貸与	3,274	8.1%	95,989	8.5%	19,561,749	10.9%
短期入所小計	3,651	-2.0%	58,076	-0.9%	525,966,097	-3.0%
21短期入所生活介護	3,244	-2.2%	54,482	-1.1%	487,063,831	-3.3%
22短期入所療養介護(老健)	361	-1.6%	3,117	-0.6%	35,474,145	-1.8%
2A短期入所療養介護(介護医療院)	0	0.0%	0	0.0%	0	0.0%
23短期入所療養介護(病院等)	10	25.0%	206	104.0%	1,709,207	109.2%
24介護予防短期入所生活介護	34	9.7%	249	-1.6%	1,568,956	4.1%
25介護予防短期入所療養介護(老健)	2	-50.0%	22	-4.3%	149,958	-26.0%
2B介護予防短期入所療養介護(介護医療院)	0	0.0%	0	0.0%	0	0.0%
26介護予防短期入所療養介護(病院等)	0	0.0%	0	0.0%	0	0.0%
31居室療養管理指導	6,373	4.7%	10,967	4.3%	37,417,176	6.4%
33特定施設入居者生活介護	571	2.9%	16,482	1.7%	109,108,481	3.6%
27特定施設入居者生活介護(短期)	0	-50.0%	6	-83.3%	48,663	-78.7%
34介護予防居室療養管理指導	99	-3.9%	159	-3.0%	627,621	-8.9%
35介護予防特定施設入居者生活介護	31	-6.1%	905	-4.2%	2,311,230	-4.0%
43居室介護支援	37,942	0.9%	0	0.0%	580,734,296	3.2%
46介護予防支援	4,844	4.2%	0	0.0%	22,012,252	7.9%
81市町村特別給付	0	0.0%	0	0.0%	0	0.0%
地域密着型サービス計	11,776	-1.2%	249,457	-1.0%	2,208,362,696	0.6%
76巡回・随時対応型訪問介護看護	216	6.9%	6,057	6.1%	40,698,132	1.7%
71夜間対応型訪問介護	9	0.0%	12	33.3%	169,357	4.9%
78地域密着型通所介護	3,355	-4.6%	26,557	-4.1%	208,116,183	-5.1%
72認知症対応型通所介護	531	-12.7%	5,170	-12.7%	55,479,902	-13.7%
73小規模多機能型居宅介護	1,008	3.9%	20,198	-4.9%	198,956,527	6.5%
68小規模多機能型居宅介護(短期)	0	-100.0%	0	-100.0%	0	-100.0%
32認知症対応型共同生活介護	5,006	-0.7%	146,633	-0.3%	1,256,452,434	0.3%
38認知症対応型共同生活介護(短期)	19	533.3%	153	565.2%	1,374,570	702.4%
36地域密着型特定施設入居者生活介護	100	4.2%	2,929	2.6%	19,981,682	5.5%
28地域密着型特定施設入居者生活介護(短期)	0	0.0%	0	0.0%	0	0.0%
54地域老人福祉施設	1,193	3.2%	35,450	0.0%	361,576,743	1.3%
77複合型サービス	191	13.7%	4,168	8.8%	52,150,037	20.3%
79複合型サービス(短期)	0	-100.0%	0	-100.0%	0	-100.0%
74介護予防認知症対応型通所介護	6	-40.0%	34	-15.0%	312,552	-8.3%
75介護予防小規模多機能型居宅介護	120	4.3%	1,462	-0.9%	8,374,239	6.3%
69介護予防小規模多機能型居宅介護(短期)	0	0.0%	0	0.0%	0	0.0%
37介護予防認知症対応型共同生活介護	22	10.0%	634	10.5%	4,720,338	6.7%
39介護予防認知症対応型共同生活介護(短期)	0	0.0%	0	0.0%	0	0.0%
施設サービス計	11,766	1.0%	343,604	2.2%	3,459,891,118	1.0%
51介護福祉施設	5,698	1.3%	169,889	4.5%	1,653,917,641	1.2%
52介護保健施設	5,103	0.4%	146,211	-0.3%	1,467,562,124	0.9%
55介護医療院	541	152.8%	15,644	151.9%	200,981,234	172.1%
53介護療養施設	474	-41.8%	11,860	-42.7%	137,430,119	-47.3%
総合事業計	18,616	-3.8%	64,942	-3.0%	287,541,867	-1.4%
訪問型サービス小計	3,415	-3.0%	20,494	-3.4%	60,987,394	-2.0%
A1訪問型サービス(みなし)	0	0.0%	0	-100.0%	0	-100.0%
A2訪問型サービス(独自)	3,021	-3.2%	18,623	-3.1%	57,018,142	-2.0%
A3訪問型サービス(独自/定率)	368	-2.4%	1,753	-5.1%	3,772,752	-3.8%
A4訪問型サービス(独自/定額)	26	4.0%	118	20.4%	196,500	27.6%
通所型サービス小計	7,865	-2.9%	44,448	-2.8%	194,252,796	-1.0%
A5通所型サービス(みなし)	0	0.0%	0	0.0%	0	0.0%
A6通所型サービス(独自)	6,984	-2.4%	40,884	-2.4%	184,414,581	-0.8%
A7通所型サービス(独自/定率)	873	-6.2%	3,517	-5.0%	9,703,235	-4.7%
A8通所型サービス(独自/定額)	8	-38.5%	47	-64.4%	134,980	-35.4%
その他の生活支援サービス小計	0	0.0%	0	0.0%	0	0.0%
A9その他の生活支援サービス(配食/定率)	0	0.0%	0	0.0%	0	0.0%
AAその他の生活支援サービス(配食/定額)	0	0.0%	0	0.0%	0	0.0%
ABその他の生活支援サービス(見守り/定率)	0	0.0%	0	0.0%	0	0.0%
ACその他の生活支援サービス(見守り/定額)	0	0.0%	0	0.0%	0	0.0%
ADその他の生活支援サービス(その他/定率)	0	0.0%	0	0.0%	0	0.0%
AEその他の生活支援サービス(その他/定額)	0	0.0%	0	0.0%	0	0.0%
AF介護予防ケアマネジメント	7,336	-5.1%	0	0.0%	32,301,677	-2.5%

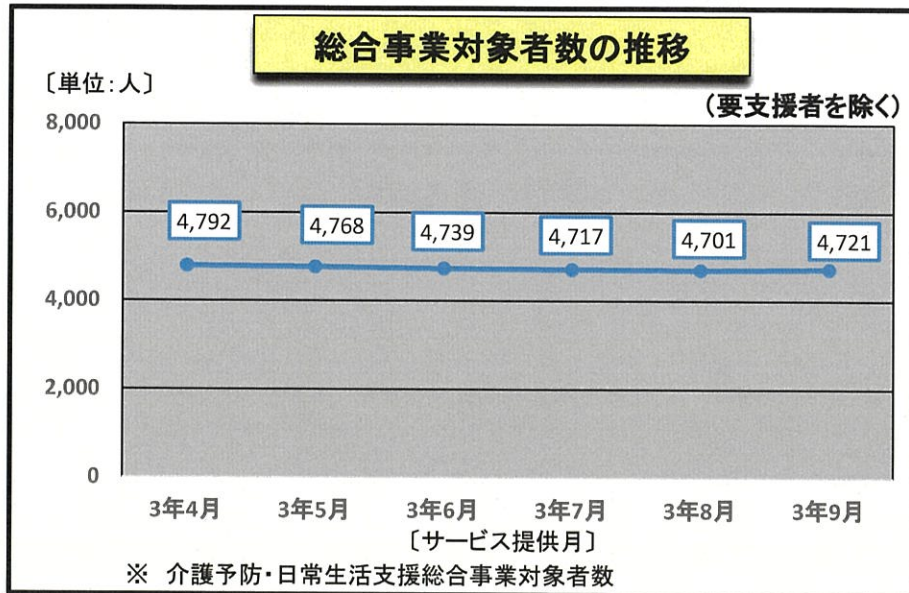
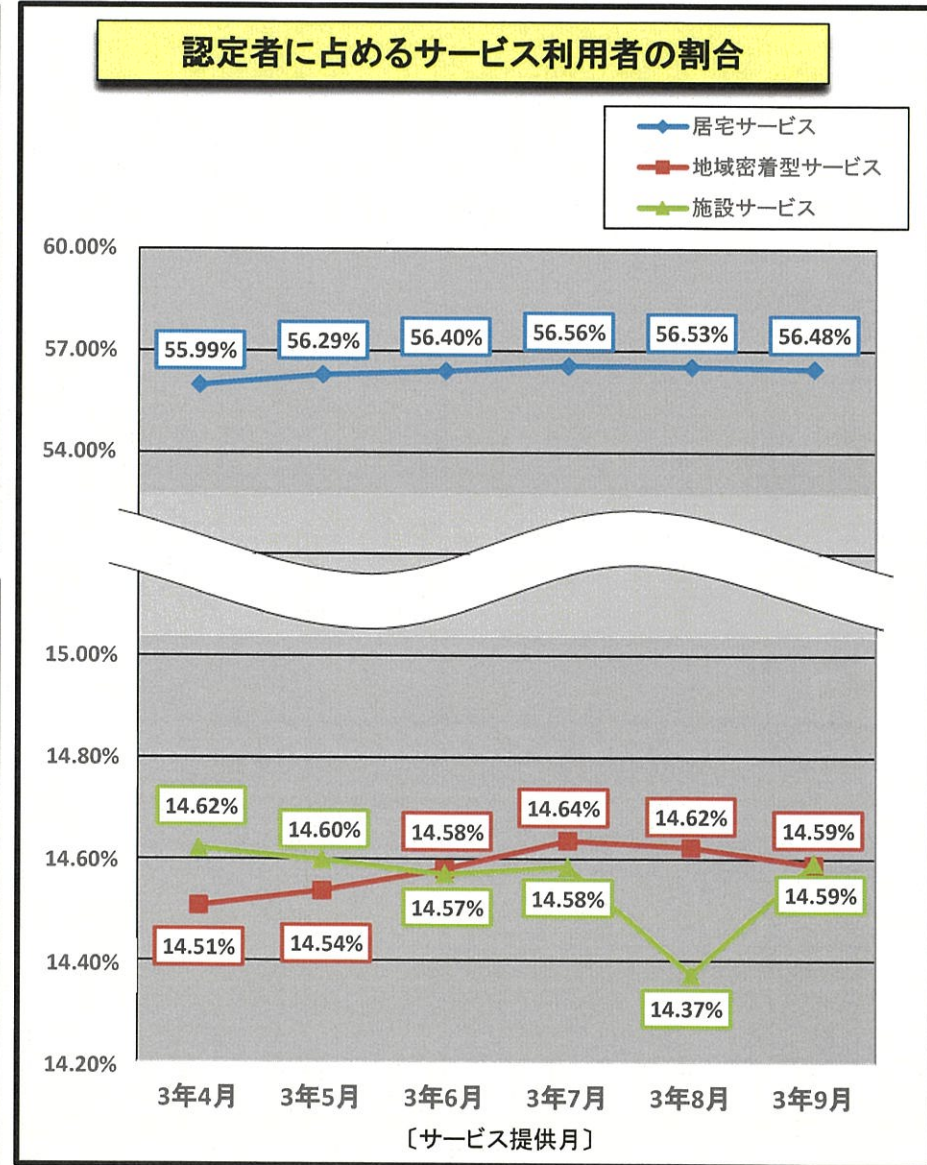
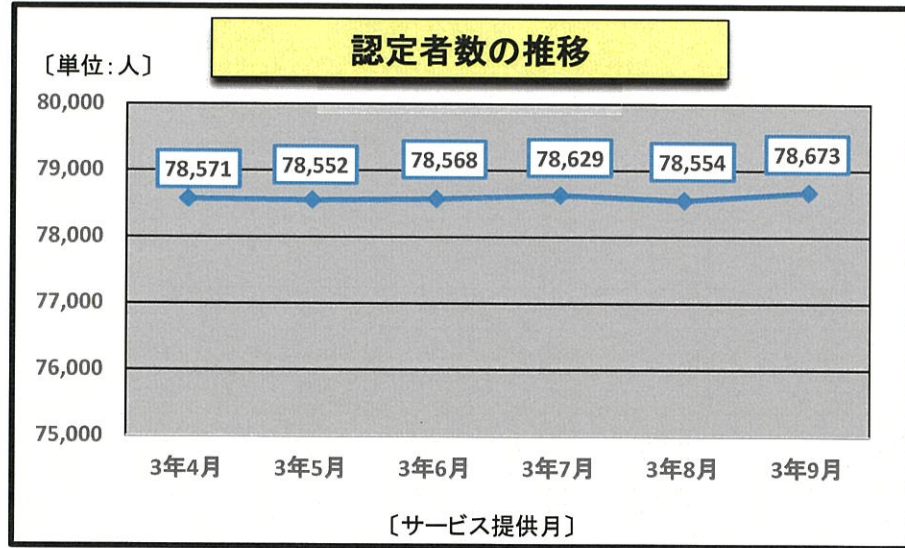
※件数については、明細書1件あたりではなく、サービス種類ごとの件数としております。

サービス種類別特定入所者介護サービス費給付状況(令和3年9月サービス提供分)

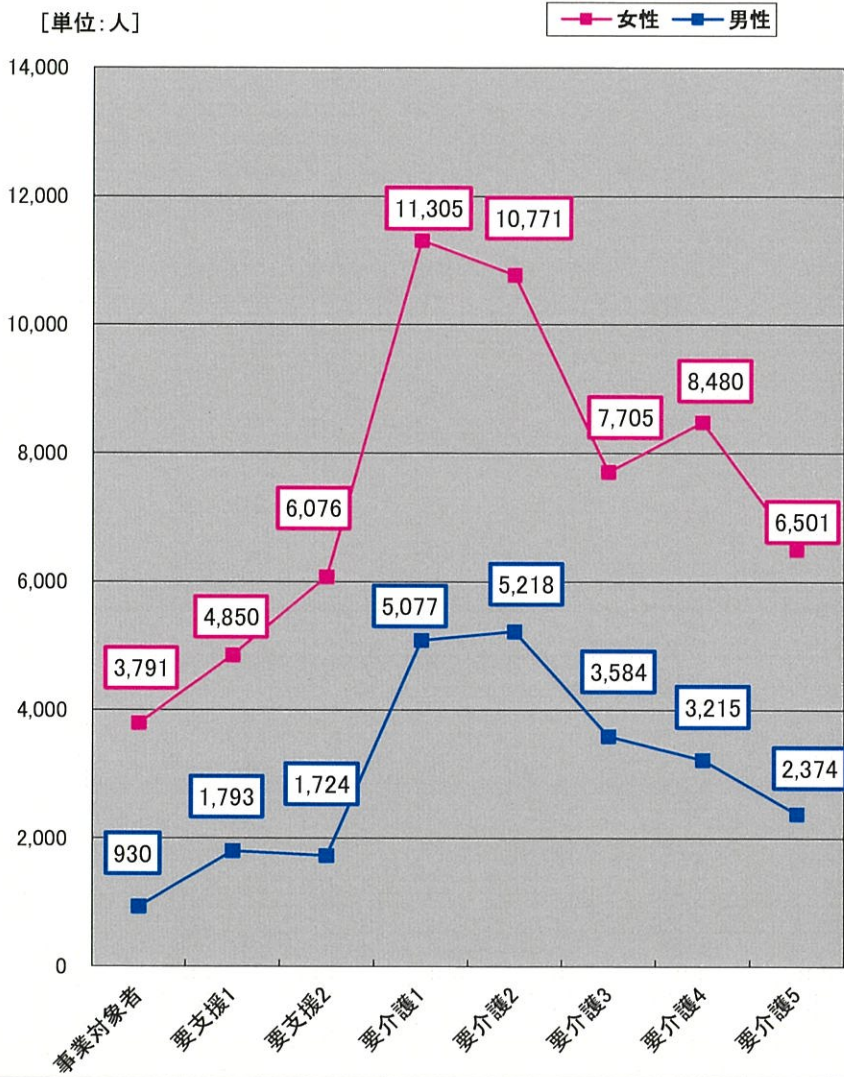
種別	件数(件)	日数(日)	保険給付額(円)
合計	12,016	327,635	375,304,655
	食費	11,739	319,603
	居住費	11,638	318,327
短期入所サービス 計	2,181	38,769	42,345,213
	食費	2,069	35,786
	滞在費	2,150	38,351
21短期入所生活介護	1,989	37,010	41,126,914
	食費	1,885	34,244
	滞在費	1,984	36,800
22短期入所療養介護(老健)	175	1,627	1,107,407
	食費	167	1,433
	滞在費	152	1,441
2A短期入所療養介護(介護医療院)	0	0	0
	食費	0	0
	滞在費	0	0
23短期入所療養介護(病院等)	1	8	926
	食費	1	6
	滞在費	1	8
24介護予防短期入所生活介護	16	124	109,966
	食費	16	103
	滞在費	13	102
25介護予防短期入所療養介護(老健)	0	0	0
	食費	0	0
	滞在費	0	0
2B介護予防短期入所療養介護(介護医療院)	0	0	0
	食費	0	0
	滞在費	0	0
26介護予防短期入所療養介護(病院等)	0	0	0
	食費	0	0
	滞在費	0	0
地域密着型サービス 計	938	27,756	40,366,103
	食費	901	26,675
	居住費	924	27,471
54地域老人福祉施設	938	27,756	40,366,103
	食費	901	26,675
	居住費	924	27,471
施設サービス 計	8,897	261,110	292,593,339
	食費	8,769	257,142
	居住費	8,564	252,505
51介護福祉施設	4,654	139,283	188,097,831
	食費	4,565	136,909
	居住費	4,655	139,945
52介護保健施設	3,534	101,548	88,443,650
	食費	3,516	100,791
	居住費	3,284	94,473
55介護医療院	431	12,483	10,567,491
	食費	419	11,981
	居住費	422	12,221
53介護療養施設	278	7,796	5,484,367
	食費	269	7,461
	居住費	203	5,866

・食費・居住費(滞在費)別に記載される件数は、該当する食費・居住費区分の特定入所者介護サービス費用情報が存在する明細書の件数となる。
 ・食費・居住費(滞在費)別でない行には、特定入所者介護サービス費用情報が存在する明細書の件数を出力する。同一明細書に食費と居住費の両方の特定入所者介護サービス費用情報が存在する場合は1件とカウントされるため、食費の件数と居住費(滞在費)の件数の合計値とは一致しない。

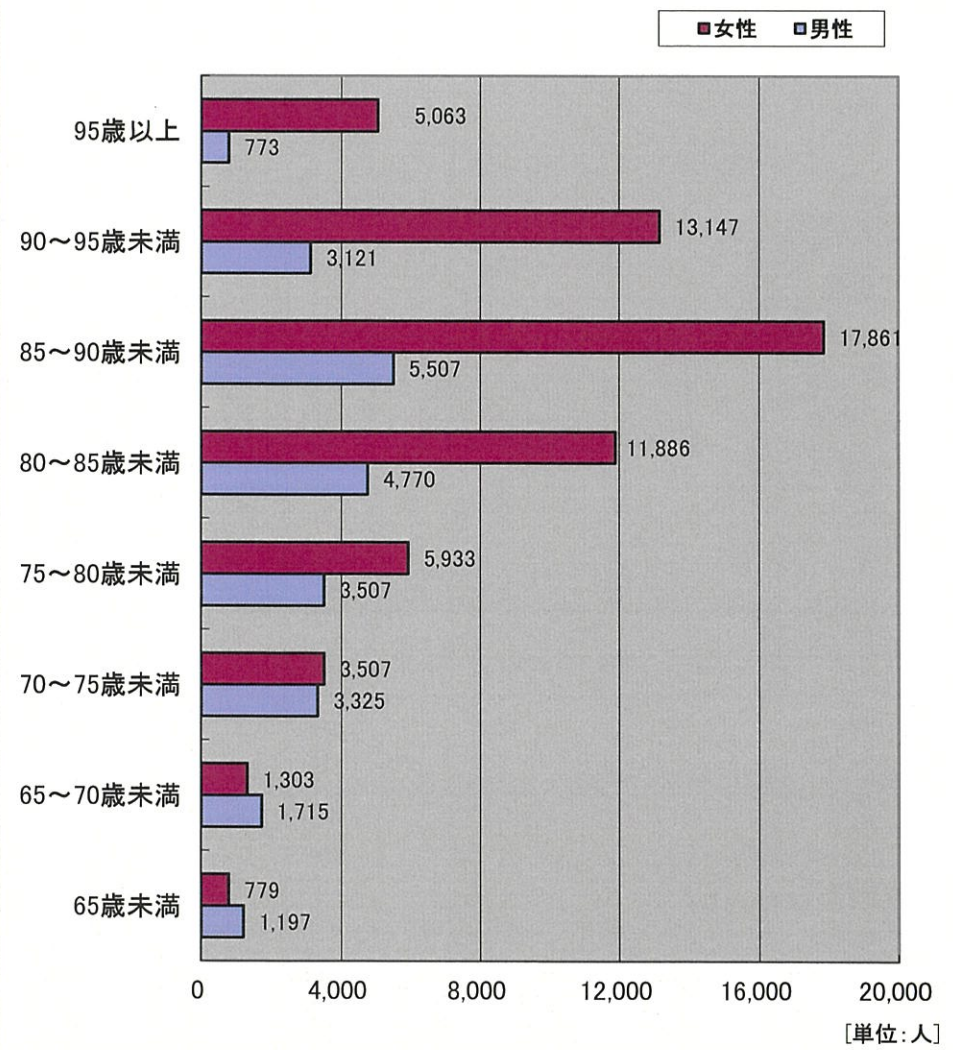
7. 認定者及びサービス利用者の状況



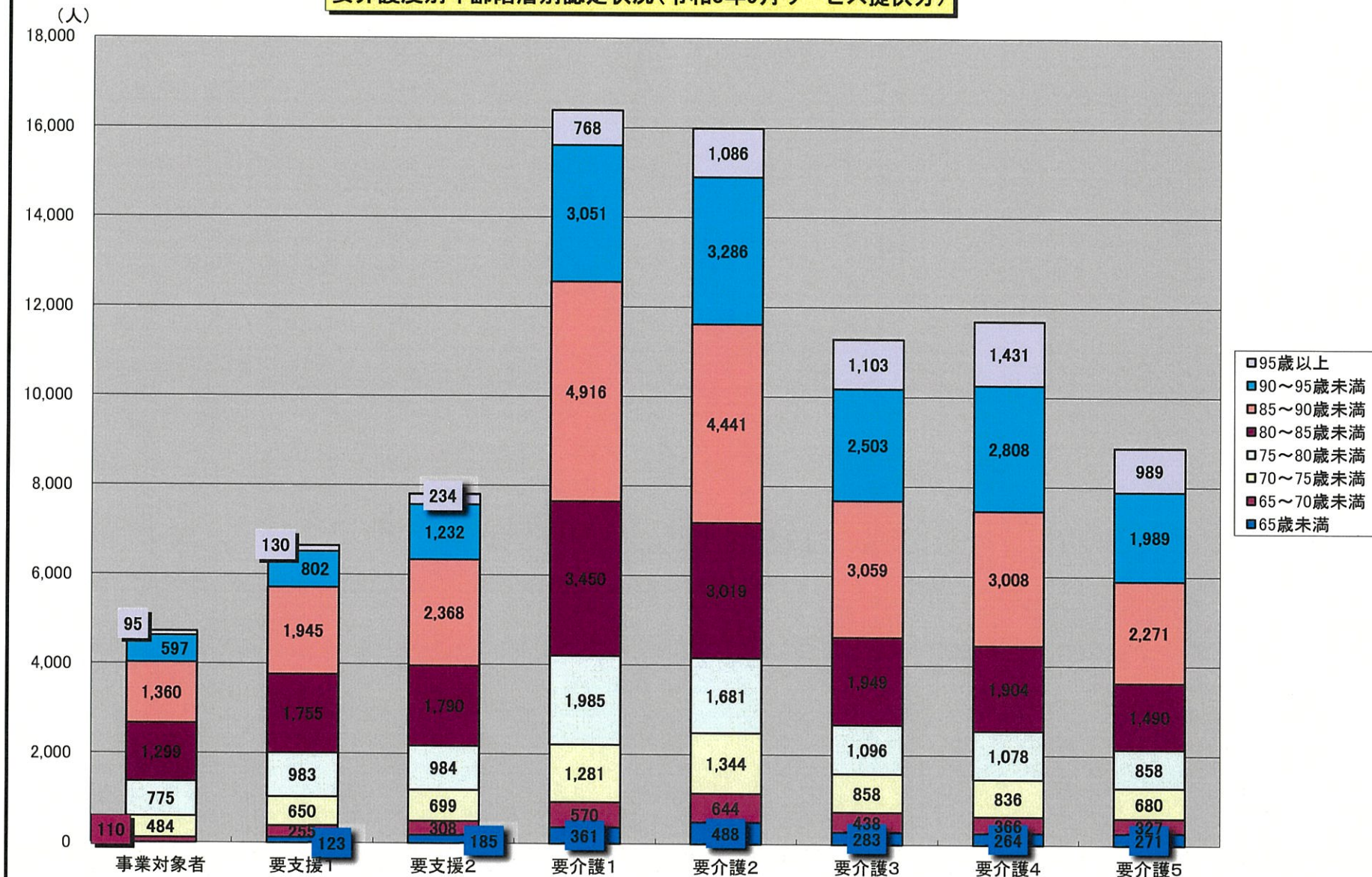
要介護度別・男女別認定者数[3年9月分]

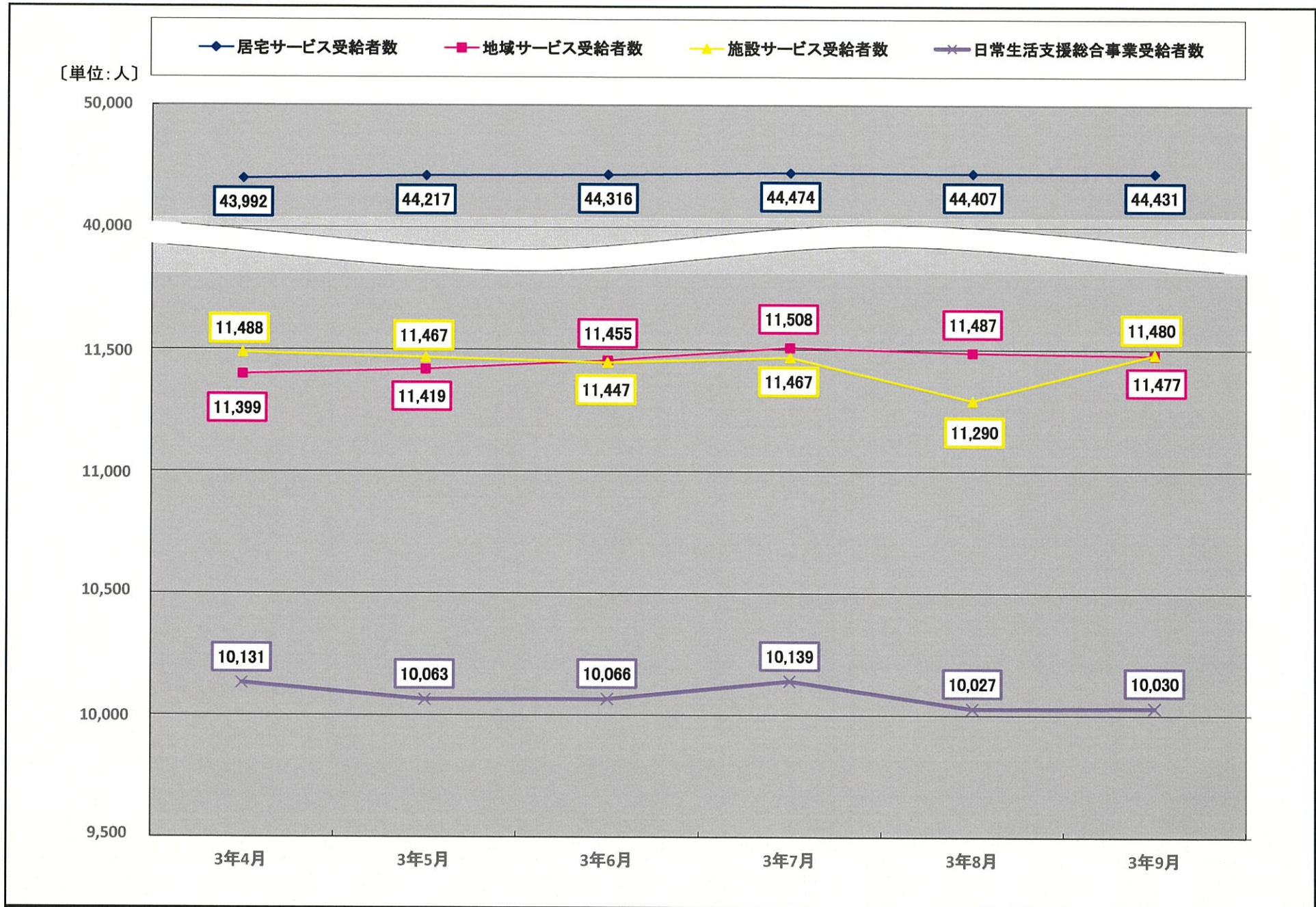


年齢階層別・男女別認定者数[3年9月分]



要介護度別年齢階層別認定状況(令和3年9月サービス提供分)





認定者・受給者数(令和3年9月サービス提供分)

(単位:人)

区分		認定者数									受給者数(合計)								
		計	事業対象者	要支援1	要支援2	要介護1	要介護2	要介護3	要介護4	要介護5	計	事業対象者	要支援1	要支援2	要介護1	要介護2	要介護3	要介護4	要介護5
男性	計	23,915	930	1,793	1,724	5,077	5,218	3,584	3,215	2,374	20,885	590	1,076	1,422	4,421	4,938	3,411	2,966	2,061
	65歳未満	1,197	1	76	107	237	308	170	146	152	779	0	41	64	157	212	122	87	96
	65～70歳未満	1,715	35	124	158	328	406	263	219	182	1,514	23	88	144	273	383	248	196	159
	70～75歳未満	3,325	146	239	281	656	749	485	425	344	2,918	93	144	229	585	722	455	396	294
	75～80歳未満	3,507	162	265	245	762	745	523	437	368	3,081	102	171	215	663	726	491	395	318
	80～85歳未満	4,770	210	383	352	1,031	1,024	677	630	463	4,149	129	204	299	887	969	670	593	398
	85～90歳未満	5,507	246	466	354	1,236	1,126	811	748	520	4,817	160	275	274	1,097	1,070	781	705	455
	90～95歳未満	3,121	110	215	191	680	681	508	465	271	2,883	71	136	165	624	672	503	448	264
	95歳以上	773	20	25	36	147	179	147	145	74	744	12	17	32	135	184	141	146	77
女性	計	59,479	3,791	4,850	6,076	11,305	10,771	7,705	8,480	6,501	56,533	2,289	3,574	6,136	10,762	10,935	7,962	8,423	6,452
	65歳未満	779	0	47	78	124	180	113	118	119	587	0	31	57	97	134	86	83	99
	65～70歳未満	1,303	75	131	150	242	238	175	147	145	1,126	40	77	143	201	225	175	141	124
	70～75歳未満	3,507	338	411	418	625	595	373	411	336	3,000	151	250	373	559	599	361	391	316
	75～80歳未満	5,933	613	718	739	1,223	936	573	641	490	5,131	289	474	680	1,105	918	594	602	469
	80～85歳未満	11,886	1,089	1,372	1,438	2,419	1,995	1,272	1,274	1,027	10,977	622	980	1,458	2,259	2,034	1,330	1,273	1,021
	85～90歳未満	17,861	1,114	1,479	2,014	3,680	3,315	2,248	2,260	1,751	17,382	759	1,163	2,085	3,554	3,420	2,358	2,274	1,769
	90～95歳未満	13,147	487	587	1,041	2,371	2,605	1,995	2,343	1,718	13,184	367	509	1,113	2,383	2,672	2,083	2,347	1,710
	95歳以上	5,063	75	105	198	621	907	956	1,286	915	5,146	61	90	227	604	933	975	1,312	944
合計	計	83,394	4,721	6,643	7,800	16,382	15,989	11,289	11,695	8,875	77,418	2,879	4,650	7,558	15,183	15,873	11,373	11,389	8,513
	65歳未満	1,976	1	123	185	361	488	283	264	271	1,366	0	72	121	254	346	208	170	195
	65～70歳未満	3,018	110	255	308	570	644	438	366	327	2,640	63	165	287	474	608	423	337	283
	70～75歳未満	6,832	484	650	699	1,281	1,344	858	836	680	5,918	244	394	602	1,144	1,321	816	787	610
	75～80歳未満	9,440	775	983	984	1,985	1,681	1,096	1,078	858	8,212	391	645	895	1,768	1,644	1,085	997	787
	80～85歳未満	16,656	1,299	1,755	1,790	3,450	3,019	1,949	1,904	1,490	15,126	751	1,184	1,757	3,146	3,003	2,000	1,866	1,419
	85～90歳未満	23,368	1,360	1,945	2,368	4,916	4,441	3,059	3,008	2,271	22,199	919	1,438	2,359	4,651	4,490	3,139	2,979	2,224
	90～95歳未満	16,268	597	802	1,232	3,051	3,286	2,503	2,808	1,989	16,067	438	645	1,278	3,007	3,344	2,586	2,795	1,974
	95歳以上	5,836	95	130	234	768	1,086	1,103	1,431	989	5,890	73	107	259	739	1,117	1,116	1,458	1,021

(単位:人)

区分		居宅サービス受給者数									地域サービス受給者数								
		計	事業対象者	要支援1	要支援2	要介護1	要介護2	要介護3	要介護4	要介護5	計	事業対象者	要支援1	要支援2	要介護1	要介護2	要介護3	要介護4	要介護5
男性	計	13,749	-	429	650	3,636	3,940	2,301	1,684	1,109	2,508	-	9	13	654	723	521	375	213
	65歳未満	604	-	24	41	129	186	97	60	67	63	-	0	0	22	17	15	5	4
	65～70歳未満	1,067	-	38	67	230	308	189	135	100	134	-	0	0	31	49	27	17	10
	70～75歳未満	2,002	-	63	110	468	586	332	251	192	329	-	1	3	100	100	52	48	25
	75～80歳未満	2,082	-	75	110	544	584	354	233	182	344	-	2	1	98	111	62	40	30
	80～85歳未満	2,680	-	73	129	736	775	439	331	197	503	-	2	2	129	149	101	77	43
	85～90歳未満	3,059	-	100	116	906	841	511	371	214	637	-	3	5	166	170	142	100	51
	90～95歳未満	1,798	-	51	62	510	520	293	232	130	400	-	1	2	92	101	98	70	36
	95歳以上	457	-	5	15	113	140	86	71	27	98	-	0	0	16	26	24	18	14
女性	計	30,682	-	1,306	2,527	8,381	7,810	4,253	3,658	2,747	8,969	-	39	84	1,963	2,364	1,963	1,487	1,069
	65歳未満	427	-	20	33	80	114	65	50	65	68	-	0	1	17	16	12	10	12
	65～70歳未満	752	-	34	67	169	188	134	83	77	108	-	1	1	23	28	22	18	15
	70～75歳未満	1,811	-	112	185	445	463	239	203	164	401	-	1	6	104	119	75	53	43
	75～80歳未満	2,951	-	191	322	862	695	348	319	214	708	-	6	4	217	174	149	88	70
	80～85歳未満	5,958	-	351	623	1,777	1,464	724	590	429	1,655	-	10	17	419	452	346	241	170
	85～90歳未満	9,255	-	395	805	2,751	2,402	1,248	929	725	2,881	-	11	37	664	792	637	422	318
	90～95歳未満	6,976	-	173	404	1,847	1,863	1,025	967	697	2,264	-	9	14	427	588	525	422	279
	95歳以上	2,552	-	30	88	450	621	470	517	376	884	-	1	4	92	195	197	233	162
合計	計	44,431	-	1,735	3,177	12,017	11,750	6,554	5,342	3,856	11,477	-	48	97	2,617	3,087	2,484	1,862	1,282
	65歳未満	1,031	-	44	74	209	300	162	110	132	131	-	0	1	39	33	27	15	16
	65～70歳未満	1,819	-	72	134	399	496	323	218	177	242	-	1	1	54	77	49	35	25
	70～75歳未満	3,813	-	175	295	913	1,049	571	454	356	730	-	2	9	204	219	127	101	68
	75～80歳未満	5,033	-	266	432	1,406	1,279	702	552	396	1,052	-	8	5	315	285	211	128	100
	80～85歳未満	8,638	-	424	752	2,513	2,239	1,163	921	626	2,158	-	12	19	548	601	447	318	213
	85～90歳未満	12,314	-	495	921	3,657	3,243	1,759	1,300	939	3,518	-	14	42	830	962	779	522	369
	90～95歳未満	8,774	-	224	466	2,357	2,383	1,318	1,199	827	2,664	-	10	16	519	689	623	492	315
	95歳以上	3,009	-	35	103	563	761	556	588	403	982	-	1	4	108	221	221	251	176

(単位:人)

区分		施設サービス受給者数									介護予防・日常生活支援総合事業受給者数								
		計	事業対象者	要支援1	要支援2	要介護1	要介護2	要介護3	要介護4	要介護5	計	事業対象者	要支援1	要支援2	要介護1	要介護2	要介護3	要介護4	要介護5
男性	計	2,641	-	-	-	131	275	589	907	739	1,987	590	638	759	-	-	-	-	-
	65歳未満	72	-	-	-	6	9	10	22	25	40	0	17	23	-	-	-	-	-
	65～70歳未満	163	-	-	-	12	26	32	44	49	150	23	50	77	-	-	-	-	-
	70～75歳未満	298	-	-	-	17	36	71	97	77	289	93	80	116	-	-	-	-	-
	75～80歳未満	355	-	-	-	21	31	75	122	106	300	102	94	104	-	-	-	-	-
	80～85歳未満	540	-	-	-	22	45	130	185	158	426	129	129	168	-	-	-	-	-
	85～90歳未満	636	-	-	-	25	59	128	234	190	485	160	172	153	-	-	-	-	-
	90～95歳未満	429	-	-	-	22	51	112	146	98	256	71	84	101	-	-	-	-	-
	95歳以上	148	-	-	-	6	18	31	57	36	41	12	12	17	-	-	-	-	-
女性	計	8,839	-	-	-	418	761	1,746	3,278	2,636	8,043	2,289	2,229	3,525	-	-	-	-	-
	65歳未満	58	-	-	-	0	4	9	23	22	34	0	11	23	-	-	-	-	-
	65～70歳未満	109	-	-	-	9	9	19	40	32	157	40	42	75	-	-	-	-	-
	70～75歳未満	318	-	-	-	10	17	47	135	109	470	151	137	182	-	-	-	-	-
	75～80歳未満	552	-	-	-	26	49	97	195	185	920	289	277	354	-	-	-	-	-
	80～85歳未満	1,305	-	-	-	63	118	260	442	422	2,059	622	619	818	-	-	-	-	-
	85～90歳未満	2,487	-	-	-	139	226	473	923	726	2,759	759	757	1,243	-	-	-	-	-
	90～95歳未満	2,555	-	-	-	109	221	533	958	734	1,389	367	327	695	-	-	-	-	-
	95歳以上	1,455	-	-	-	62	117	308	562	406	255	61	59	135	-	-	-	-	-
合計	計	11,480	-	-	-	549	1,036	2,335	4,185	3,375	10,030	2,879	2,867	4,284	-	-	-	-	-
	65歳未満	130	-	-	-	6	13	19	45	47	74	0	28	46	-	-	-	-	-
	65～70歳未満	272	-	-	-	21	35	51	84	81	307	63	92	152	-	-	-	-	-
	70～75歳未満	616	-	-	-	27	53	118	232	186	759	244	217	298	-	-	-	-	-
	75～80歳未満	907	-	-	-	47	80	172	317	291	1,220	391	371	458	-	-	-	-	-
	80～85歳未満	1,845	-	-	-	85	163	390	627	580	2,485	751	748	986	-	-	-	-	-
	85～90歳未満	3,123	-	-	-	164	285	601	1,157	916	3,244	919	929	1,396	-	-	-	-	-
	90～95歳未満	2,984	-	-	-	131	272	645	1,104	832	1,645	438	411	796	-	-	-	-	-
	95歳以上	1,603	-	-	-	68	135	339	619	442	296	73	71	152	-	-	-	-	-