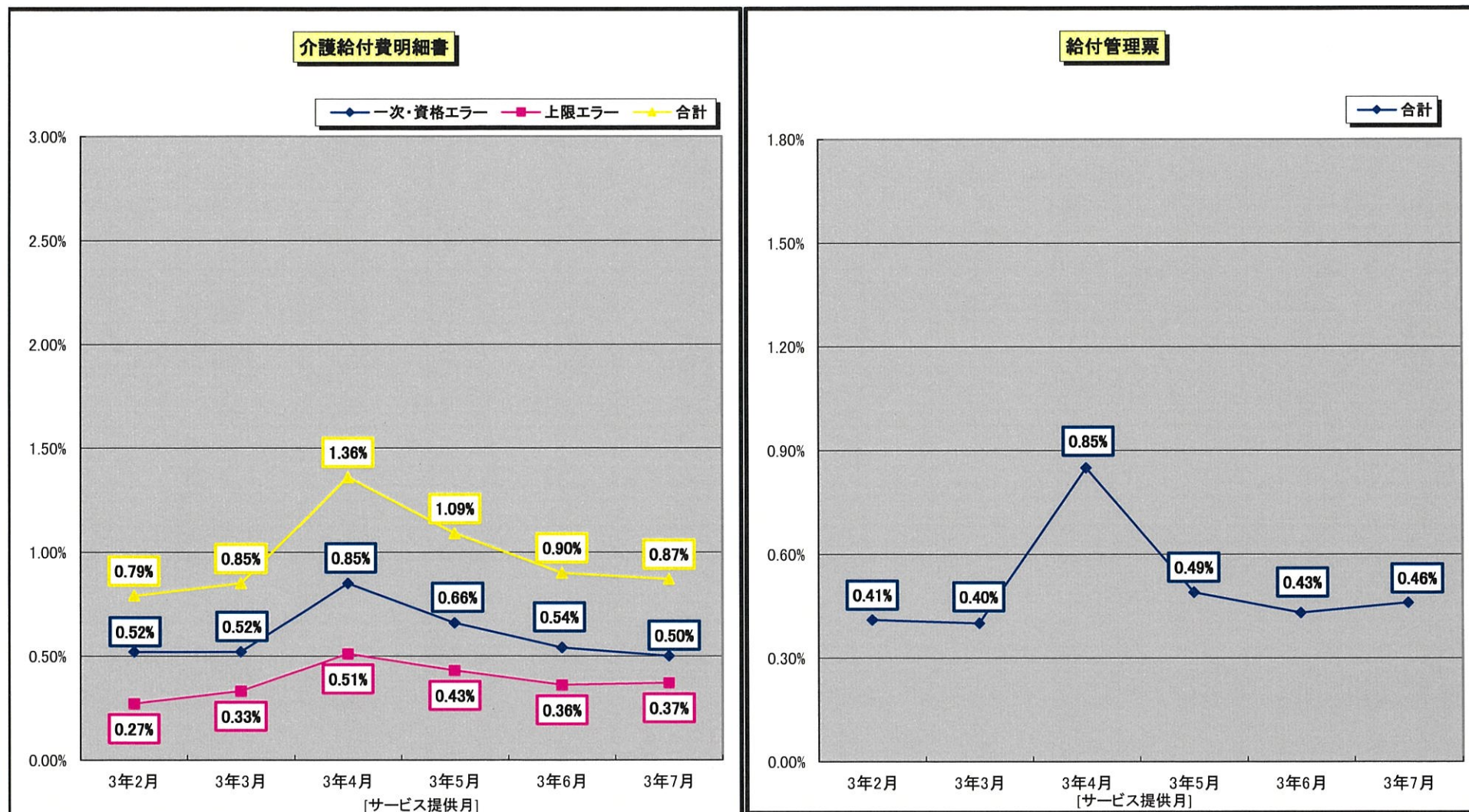


総括

支払確定状況

	受付事業所数	支払確定件数	支払確定額
令和3年7月 サービス提供分	事業所 2,757	件 190,481	円 11,916,136,711

4. 請求エラー状況



1. 一次エラー＝・情報に記載もれ等の不備があったもの。
2. 資格エラー＝・サービスコード、保険者番号、受給者番号、事業所番号の誤記によるもの。
・市町村の受給者台帳登録に不備があるもの。
3. 上限エラー＝・給付管理票が未提出またはエラーのため、請求書が返戻となるもの。

5. 介護給付費審査状況(令和3年7月サービス提供分)

(1) 審査件数

(単位:件)

上限審査分	出来高分						合計
	介護療養型医療施設	介護医療院		介護老人保健施設			
	特定診療費	緊急時 施設診療費	特別診療費	所定疾患 施設療養費	緊急時 施設療養費	特別療養費	
176,886	412	3	513	77	19	20	1,044

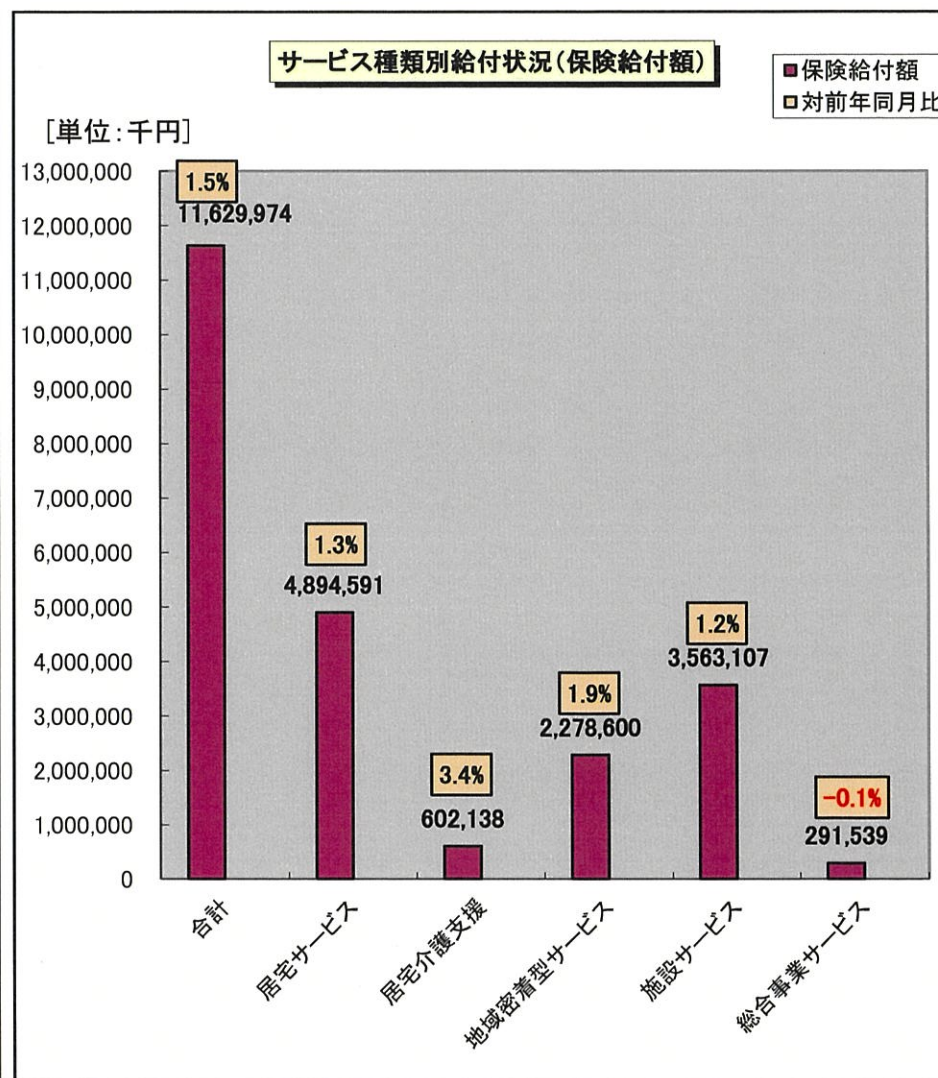
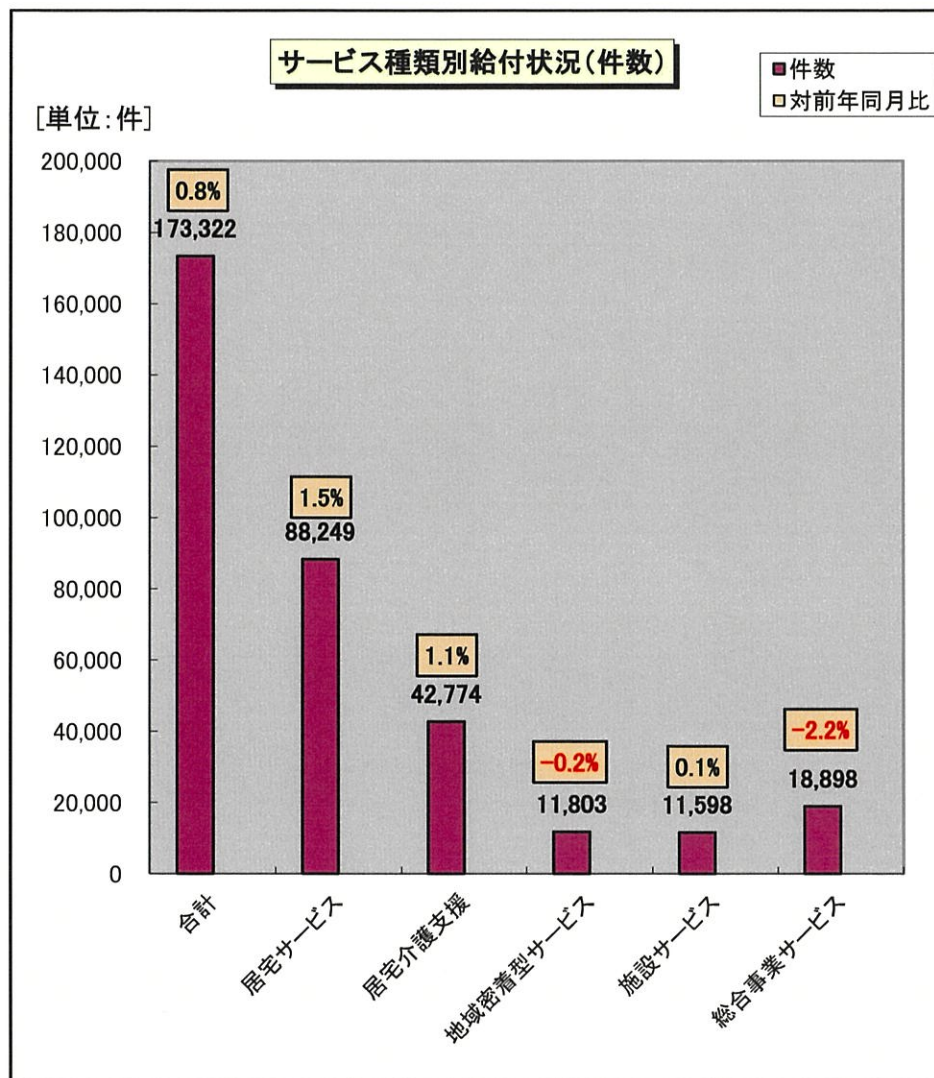
(2) 査定内容等

区分	記号	内 容	件数(件)	査定単位数	査定額(円)
上限審査分	A	給付管理票に実績が記載されていないもの	35	67,617	/
	B	給付管理票の実績を超えているもの(計画単位数を超えているもの)	151	59,925	
	小計		186	127,542	
出来高分	C	適応と認められないもの			
	D	過剰と認められるもの			
	E	重複と認められるもの			
	F	担当規則に反するもの			
	G	前記の外、不適當、不必要と認められるもの			
	小計		0	0	0
合計		186	127,542	1,145,379	

(3) 出来高分の返戻内容

区分	件数
特定診療費	
緊急時施設診療費	
特別診療費	1
所定疾患施設療養費	
緊急時施設療養費	
特別療養費	
合計	1

6. サービス種類別給付状況(令和3年7月サービス提供分)



サービス種類別給付状況(令和3年7月サービス提供分)

○介護サービス+介護予防サービス

サービス種類	件数(件)		日数(日)		保険給付額(円)	
		対前年同月比		対前年同月比		対前年同月比
合計	173,322	0.8%	2,135,119	1.2%	11,629,974,177	1.5%
居宅サービス計	88,249	1.5%	1,461,889	1.8%	4,894,590,628	1.3%
訪問通所サービス 小計	77,378	1.1%	1,373,192	1.8%	4,190,403,629	1.2%
訪問介護	19,813	1.9%	344,505	2.3%	1,949,546,021	5.3%
訪問入浴介護	1,030	2.6%	5,698	-0.5%	67,417,910	-0.2%
訪問看護	5,289	5.0%	35,516	-1.3%	210,475,733	1.1%
訪問リハビリテーション	789	-1.3%	4,094	-4.1%	26,454,938	-1.6%
通所介護	15,916	-2.2%	140,645	-2.5%	1,112,054,810	-2.1%
通所リハビリテーション	8,286	-4.9%	65,365	-7.1%	525,889,617	-6.6%
福祉用具貸与	26,255	4.0%	777,369	3.4%	298,564,600	3.6%
短期入所サービス 小計	3,639	-0.5%	59,086	1.6%	549,822,476	2.0%
短期入所生活介護	3,295	-0.2%	55,920	1.6%	514,330,674	2.0%
短期入所療養介護(老健)	336	-2.6%	3,016	2.6%	34,297,097	2.6%
短期入所療養介護(介護医療院)	0		0		0	
短期入所療養介護(病院等)	8	-27.3%	150	-17.6%	1,194,705	-21.8%
居宅療養管理指導	6,627	7.0%	11,506	7.5%	39,479,279	9.9%
特定施設入居者生活介護	602	0.8%	18,079	0.7%	114,688,360	1.9%
特定施設入居者生活介護(短期)	3	200.0%	26	225.0%	196,884	304.5%
居宅介護支援(介護予防含む)	42,774	1.1%			602,137,633	3.4%
地域密着型介護サービス計	11,803	-0.2%	258,852	0.6%	2,278,599,682	1.9%
定期巡回・随時対応型訪問介護看護	217	14.8%	6,322	17.8%	43,169,248	18.2%
夜間対応型訪問介護	10	11.1%	8	-11.1%	176,730	10.7%
地域密着型通所介護	3,371	-2.9%	27,172	-3.8%	211,961,344	-4.8%
認知症対応型通所介護	539	-13.2%	5,467	-11.7%	58,421,261	-12.2%
小規模多機能型居宅介護	1,158	8.1%	23,428	4.4%	213,355,414	11.0%
小規模多機能型居宅介護(短期)	1		1		7,569	
認知症対応型共同生活介護	5,039	0.2%	153,036	-0.1%	1,308,086,825	1.2%
地域密着型特定施設入居者生活介護	100	-2.0%	3,042	3.2%	20,633,989	5.3%
地域密着型特定施設入居者生活介護(短期)	0		0		0	
認知症対応型共同生活介護(短期)	15	36.4%	168	44.8%	1,452,699	41.5%
地域老人福祉施設	1,185	2.2%	36,467	4.4%	376,677,391	3.6%
複合型サービス	168	2.4%	3,741	-1.7%	44,657,212	6.1%
複合型サービス(短期)	0	-100.0%	0	-100.0%	0	-100.0%
施設サービス計	11,598	0.1%	347,326	0.0%	3,563,107,229	1.2%
介護福祉施設	5,615	0.7%	170,038	0.1%	1,705,223,741	1.5%
介護保健施設	5,024	-0.8%	148,867	-0.7%	1,503,561,336	0.3%
介護医療院	544	149.5%	16,243	157.5%	211,898,704	179.7%
介護療養施設	415	-42.7%	12,178	-42.5%	142,423,448	-46.8%
総合事業サービス計	18,898	-2.2%	67,052	-3.6%	291,539,005	-0.1%
訪問型サービス 小計	3,446	-0.7%	21,211	-3.0%	61,794,285	0.3%
A1訪問型サービス(みなし)	0		0		0	
A2訪問型サービス(独自)	3,041	-1.2%	19,139	-3.6%	57,534,960	0.2%
A3訪問型サービス(独自/定率)	379	2.7%	1,955	1.9%	4,066,625	1.1%
A4訪問型サービス(独自/定額)	26	8.3%	117	7.3%	192,700	9.1%
通所型サービス 小計	8,004	-1.3%	45,841	-3.8%	196,983,028	0.1%
A5通所型サービス(みなし)	0		0		0	
A6通所型サービス(独自)	7,100	-0.8%	42,245	-3.5%	187,052,141	0.5%
A7通所型サービス(独自/定率)	895	-5.1%	3,543	-7.7%	9,780,107	-5.7%
A8通所型サービス(独自/定額)	9	-30.8%	53	-33.8%	150,780	-30.8%
その他の生活支援サービス 小計	0		0		0	
A9その他の生活支援サービス(配食/定率)	0		0		0	
AAその他の生活支援サービス(配食/定額)	0		0		0	
ABその他の生活支援サービス(見守り/定率)	0		0		0	
ACその他の生活支援サービス(見守り/定額)	0		0		0	
ADその他の生活支援サービス(その他/定率)	0		0		0	
AEその他の生活支援サービス(その他/定額)	0		0		0	
AF介護予防ケアマネジメント	7,448	-3.8%			32,761,692	-1.8%

※計数がない項目は「-」、制度上ありえない項目は「網掛け」、前年度の数値がないために入力できない項目は「斜線」としています。

※保険給付額は、高額介護サービス費、公費負担医療を含まない。(保険給付額=介護給付費+特定入所者介護サービス費+日常生活支援総合事業費)

※件数については、明細書1件あたりではなく、サービス種類ごとの件数としております。

サービス種類別給付状況(令和3年7月サービス提供分)

	件数(件)	対前年同月比	日数(日)	対前年同月比	保険給付額(円)	対前年同月比
合計	173,322	0.8%	2,135,119	1.2%	11,629,974,177	1.5%
居宅サービス計	88,249	1.5%	1,461,889	1.8%	4,894,590,628	1.3%
訪問通所小計	77,378	1.1%	1,373,192	1.8%	4,190,403,629	1.2%
11訪問介護	19,813	1.9%	344,505	2.3%	1,949,546,021	5.3%
12訪問入浴介護	1,026	2.4%	5,681	-0.6%	67,277,312	-0.3%
13訪問看護	5,058	5.4%	34,369	-1.2%	204,116,092	1.3%
14訪問介護(リハビリテーション)	5,928	-1.8%	3,833	-4.3%	74,895,337	-1.2%
15通所介護	15,916	-2.2%	140,645	-2.5%	1,112,054,810	-2.1%
16通所介護(リハビリテーション)	6,394	-5.4%	54,096	-7.2%	461,696,493	-7.4%
17福祉用具貸与	22,992	3.4%	679,096	2.7%	279,339,873	3.2%
61介護予防訪問介護	0	0.0%	0	0.0%	0	0.0%
62介護予防訪問入浴介護	4	100.0%	17	112.5%	140,598	110.8%
63介護予防訪問看護	231	-3.3%	1,147	-3.6%	6,359,641	-6.9%
64介護予防訪問介護(リハビリテーション)	61	5.2%	261	-0.8%	1,559,601	-7.7%
65介護予防通所介護	0	0.0%	0	0.0%	0	0.0%
66介護予防通所介護(リハビリテーション)	1,892	-3.2%	11,273	-6.7%	64,193,124	-0.4%
67介護予防福祉用具貸与	3,263	8.8%	98,273	8.4%	19,224,797	10.8%
短期入所小計	3,639	-0.5%	59,086	1.6%	549,822,476	2.0%
21短期入所生活介護	3,253	-0.4%	55,662	1.6%	512,477,113	2.0%
22短期入所療養介護(老健)	331	-3.2%	2,994	2.4%	34,095,343	2.4%
2A短期入所療養介護(介護医療院)	0	0.0%	0	0.0%	0	0.0%
23短期入所療養介護(病院等)	8	-27.3%	150	-17.6%	1,194,705	-21.8%
24介護予防短期入所生活介護	42	16.7%	258	3.2%	1,853,561	10.4%
25介護予防短期入所療養介護(老健)	5	66.7%	22	57.1%	201,754	64.8%
2B介護予防短期入所療養介護(介護医療院)	0	0.0%	0	0.0%	0	0.0%
26介護予防短期入所療養介護(病院等)	0	0.0%	0	0.0%	0	0.0%
31居宅療養管理指導	6,528	7.3%	11,354	7.6%	38,870,305	10.1%
33特定施設入居者生活介護	570	1.1%	17,091	0.9%	112,071,923	8.9%
27特定施設入居者生活介護(短期)	3	200.0%	26	225.0%	196,884	304.5%
34介護予防居宅療養管理指導	99	-7.5%	152	0.0%	608,974	-3.0%
35介護予防特定施設入居者生活介護	32	-3.0%	988	-2.9%	2,616,437	3.7%
43居宅介護支援	37,955	0.8%	0	0.0%	580,340,211	3.3%
46介護予防支援	4,819	4.2%	0	0.0%	21,797,422	6.8%
81市町村特別給付	0	0.0%	0	0.0%	0	0.0%
地域密着型サービス計	11,803	-0.2%	258,852	0.6%	2,278,599,682	1.9%
76定期巡回・随時対応型訪問介護看護	217	14.8%	6,322	17.8%	43,169,248	18.2%
71夜間対応型訪問介護	10	11.1%	8	-11.1%	176,730	10.7%
78地域密着型通所介護	3,371	-2.9%	27,172	-3.8%	211,961,344	-4.8%
72認知症対応型通所介護	534	-12.6%	5,447	-11.4%	58,247,718	-11.9%
73小規模多機能型居宅介護	1,033	7.9%	21,840	4.2%	204,812,503	11.0%
68小規模多機能型居宅介護(短期)	0	0.0%	0	0.0%	7,569	0.0%
32認知症対応型共同生活介護	5,018	0.1%	152,452	-0.2%	1,303,524,275	1.1%
38認知症対応型共同生活介護(短期)	14	27.3%	165	42.2%	1,428,732	39.1%
36地域密着型特定施設入居者生活介護	100	-2.0%	3,042	3.2%	20,633,989	5.3%
28地域密着型特定施設入居者生活介護(短期)	0	0.0%	0	0.0%	0	0.0%
54地域孝老福祉施設	1,185	2.2%	36,467	4.4%	376,677,391	3.6%
79総合型サービス(短期)	168	2.4%	3,741	-1.7%	44,657,212	6.1%
74介護予防認知症対応型通所介護	0	-100.0%	0	-100.0%	0	-100.0%
75介護予防小規模多機能型居宅介護	125	-50.0%	1,588	-51.2%	173,543	-51.0%
69介護予防小規模多機能型居宅介護(短期)	0	0.0%	0	0.0%	8,542,911	11.9%
37介護予防認知症対応型共同生活介護	21	40.0%	584	33.3%	4,562,550	35.4%
39介護予防認知症対応型共同生活介護(短期)	0	0.0%	0	0.0%	23,967	0.0%
施設サービス計	11,598	0.1%	347,326	0.0%	3,563,107,229	1.2%
51介護福祉施設	5,615	0.1%	170,038	0.1%	1,705,223,741	1.5%
52介護保健施設	5,024	-0.8%	148,867	-0.7%	1,503,561,336	0.3%
55介護医療院	544	149.5%	16,243	157.5%	211,898,704	179.7%
53介護療養施設	415	-42.7%	12,178	-42.5%	142,423,448	-46.8%
総合事業計	18,898	-2.2%	67,052	-3.6%	291,539,005	-0.1%
訪問型サービス小計	3,446	-0.7%	21,211	-3.0%	61,794,285	0.3%
A1訪問型サービス(みなし)	0	0.0%	0	0.0%	0	0.0%
A2訪問型サービス(独自)	3,041	-1.2%	19,139	-3.6%	57,534,960	0.2%
A3訪問型サービス(独自/定率)	379	2.7%	1,955	1.9%	4,066,625	1.1%
A4訪問型サービス(独自/定額)	26	8.3%	117	7.3%	192,700	9.1%
通所型サービス小計	8,004	-1.3%	45,841	-3.8%	196,983,028	0.1%
A5通所型サービス(みなし)	0	0.0%	0	0.0%	0	0.0%
A6通所型サービス(独自)	7,100	-0.8%	42,245	-3.5%	187,052,141	0.5%
A7通所型サービス(独自/定率)	895	-5.1%	3,543	-7.7%	9,780,107	-5.7%
A8通所型サービス(独自/定額)	9	-30.8%	53	-33.8%	150,780	-30.8%
その他の生活支援サービス小計	0	0.0%	0	0.0%	0	0.0%
A9その他の生活支援サービス(配食/定率)	0	0.0%	0	0.0%	0	0.0%
AAその他の生活支援サービス(配食/定額)	0	0.0%	0	0.0%	0	0.0%
ABその他の生活支援サービス(見守り/定率)	0	0.0%	0	0.0%	0	0.0%
ACその他の生活支援サービス(見守り/定額)	0	0.0%	0	0.0%	0	0.0%
ADその他の生活支援サービス(その他/定率)	0	0.0%	0	0.0%	0	0.0%
AEその他の生活支援サービス(その他/定額)	0	0.0%	0	0.0%	0	0.0%
AF介護予防ケアマネジメント	7,448	-3.8%	0	0.0%	32,761,692	-1.8%

※件数については、明細書1件あたりではなく、サービス種類ごとの件数としております。

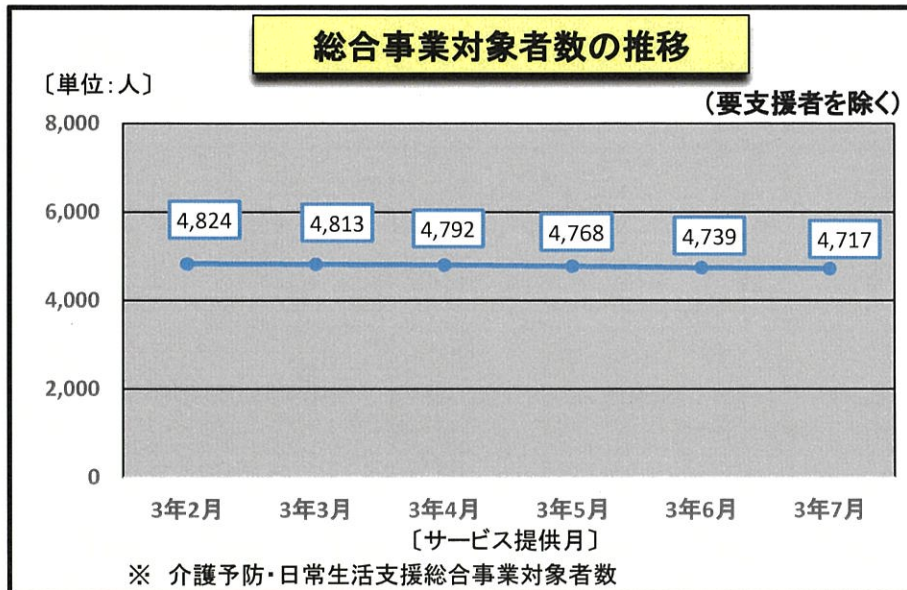
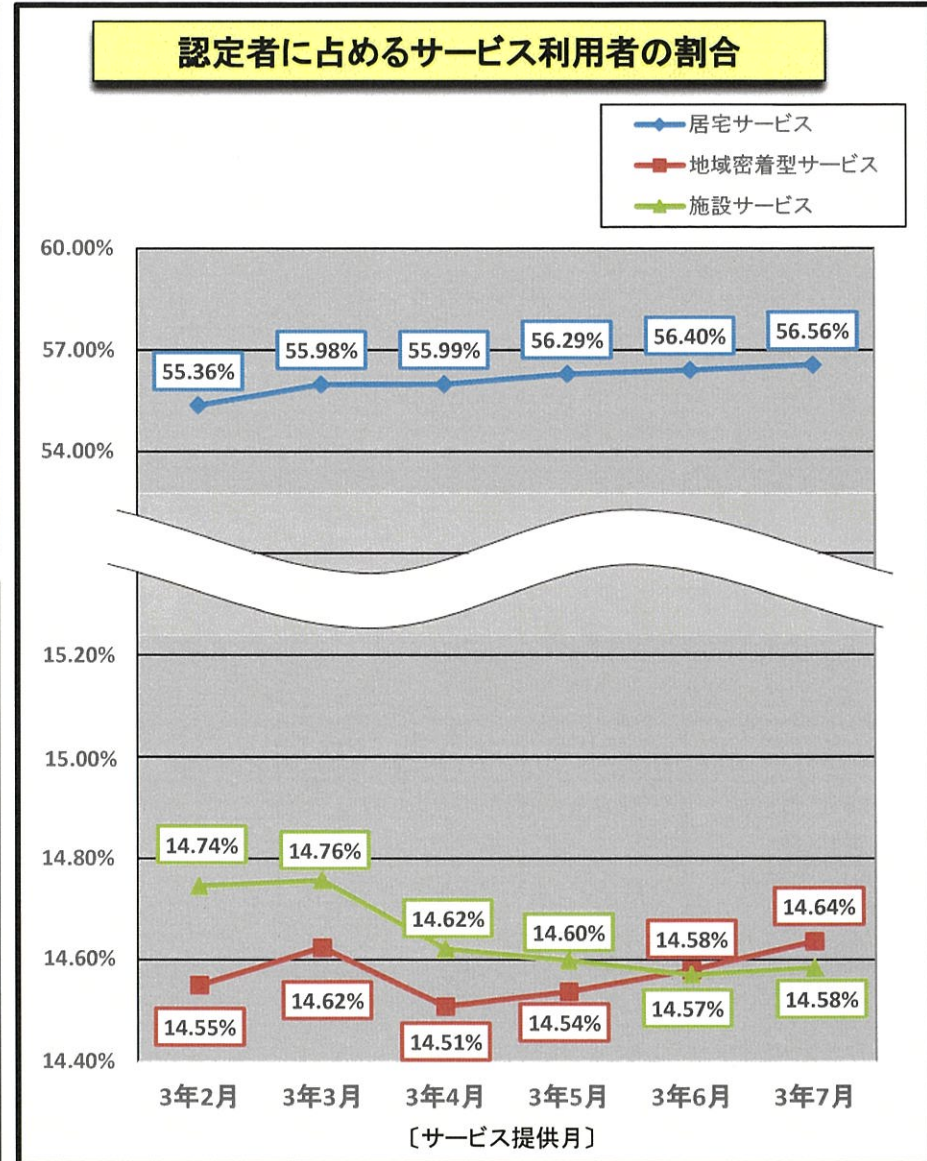
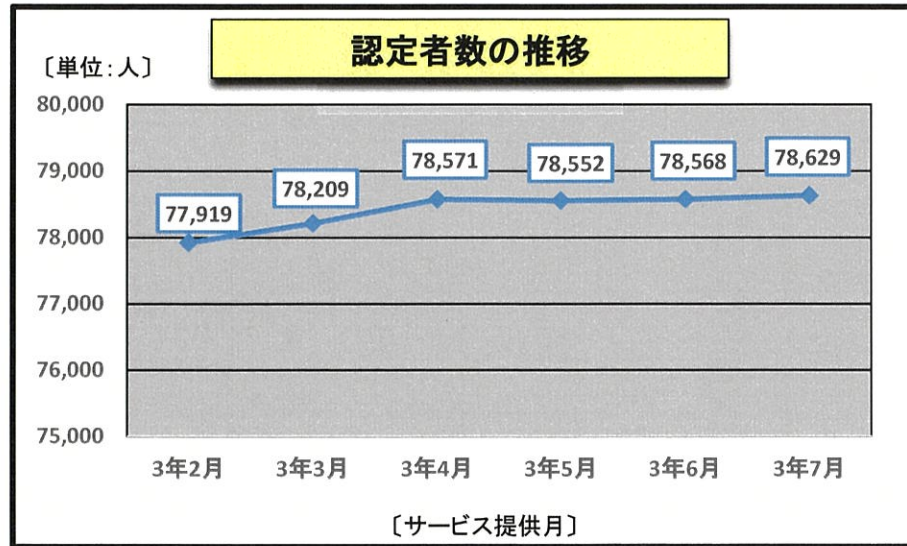
サービス種類別特定入所者介護サービス費給付状況(令和3年7月サービス提供分)

種別	件数(件)	日数(日)	保険給付額(円)
合計	12,319	344,897	448,528,834
	食費	12,099	294,390,834
	居住費	11,839	154,138,000
短期入所サービス 計	2,232	40,685	56,750,223
	食費	2,163	32,870,421
	滞在費	2,215	23,879,802
21短期入所生活介護	2,064	39,187	55,204,973
	食費	2,000	31,767,547
	滞在費	2,061	23,437,426
22短期入所療養介護(老健)	143	1,339	1,335,061
	食費	138	988,770
	滞在費	129	346,291
2A短期入所療養介護(介護医療院)	0	0	0
	食費	0	0
	滞在費	0	0
23短期入所療養介護(病院等)	0	0	0
	食費	0	0
	滞在費	0	0
24介護予防短期入所生活介護	23	155	206,813
	食費	23	110,756
	滞在費	23	96,057
25介護予防短期入所療養介護(老健)	2	4	3,376
	食費	2	3,348
	滞在費	2	28
2B介護予防短期入所療養介護(介護医療院)	0	0	0
	食費	0	0
	滞在費	0	0
26介護予防短期入所療養介護(病院等)	0	0	0
	食費	0	0
	滞在費	0	0
地域密着型サービス 計	963	29,711	47,662,327
	食費	935	24,380,526
	居住費	949	23,281,801
54地域老人福祉施設	963	29,711	47,662,327
	食費	935	24,380,526
	居住費	949	23,281,801
施設サービス 計	9,124	274,501	344,116,284
	食費	9,001	237,139,887
	居住費	8,675	106,976,397
51介護福祉施設	4,763	144,667	215,160,187
	食費	4,680	124,476,545
	居住費	4,761	90,683,642
52介護保健施設	3,619	107,770	108,834,136
	食費	3,605	93,995,967
	居住費	3,246	14,838,169
55介護医療院	458	13,694	12,944,141
	食費	442	11,901,950
	居住費	452	1,042,191
53介護療養施設	284	8,370	7,177,820
	食費	274	6,765,425
	居住費	216	412,395

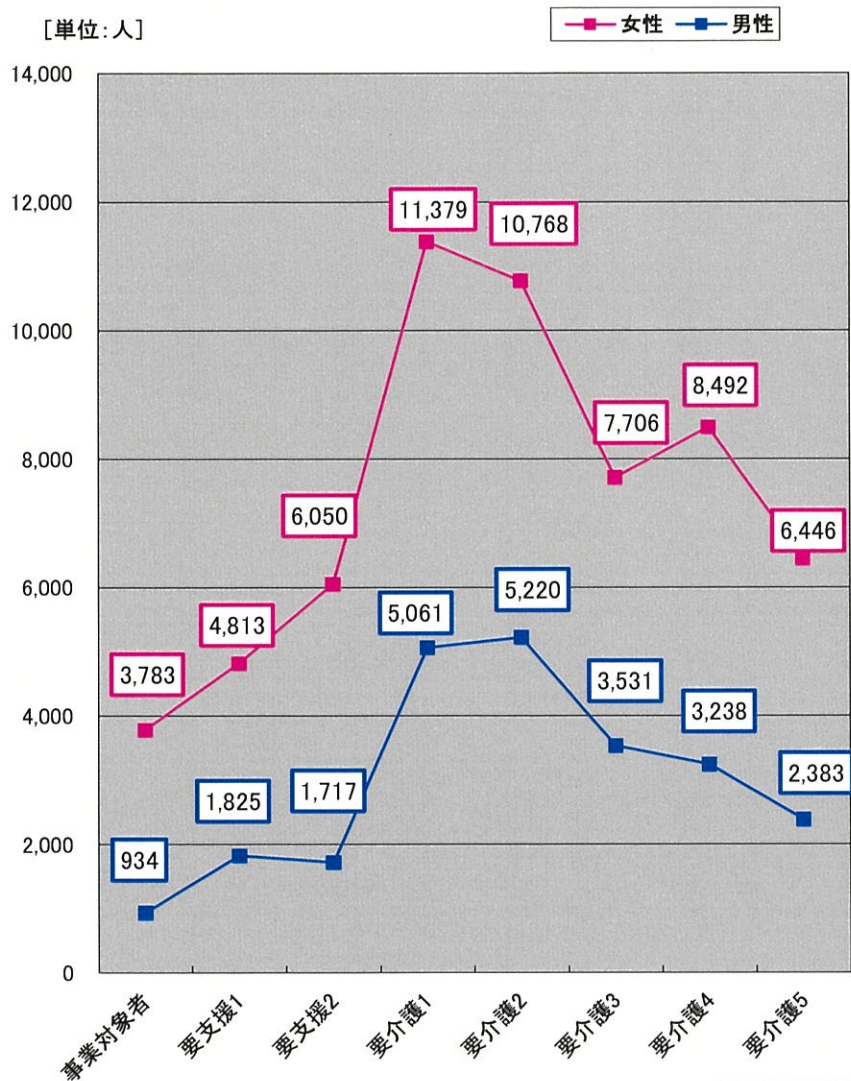
・食費・居住費(滞在費)別に記載される件数は、該当する食費・居住費区分の特定入所者介護サービス費用情報が存在する明細書の件数となる。

・食費・居住費(滞在費)別でない行には、特定入所者介護サービス費用情報が存在する明細書の件数を出力する。同一明細書に食費と居住費の両方の特定入所者介護サービス費用情報が存在する場合は1件とカウントされるため、食費の件数と居住費(滞在費)の件数の合計値とは一致しない。

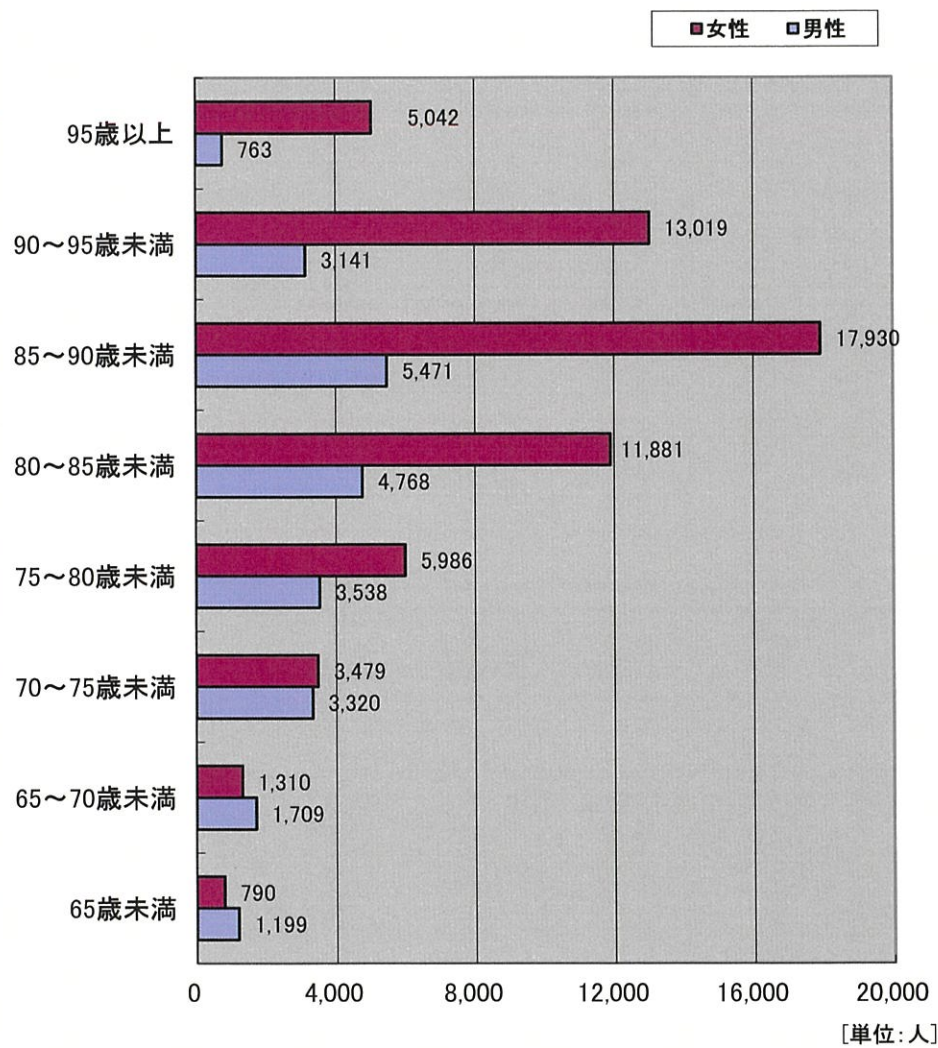
7. 認定者及びサービス利用者の状況



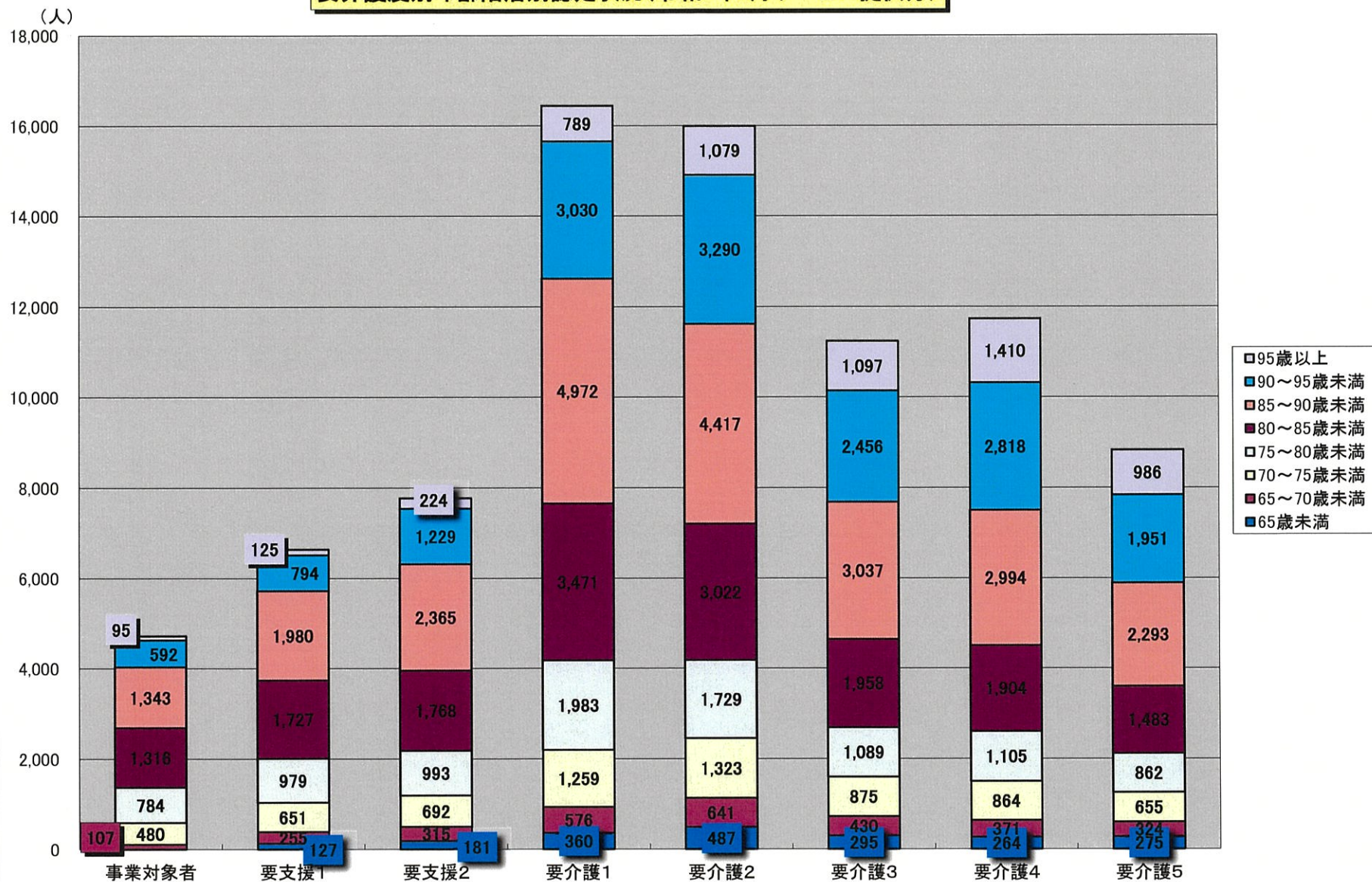
要介護度別・男女別認定者数[3年7月分]

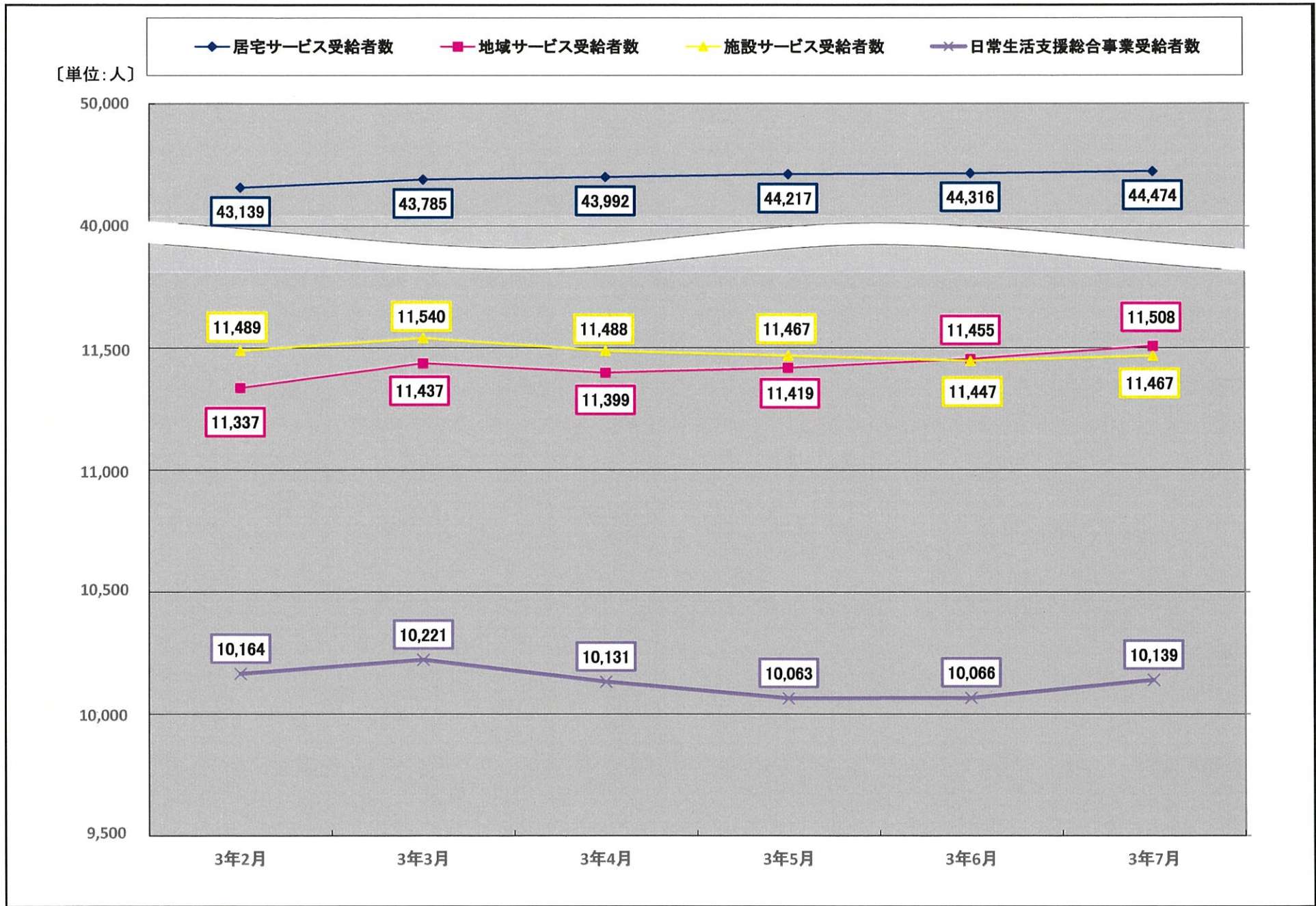


年齢階層別・男女別認定者数[3年7月分]



要介護度別年齢階層別認定状況(令和3年7月サービス提供分)





認定者・受給者数(令和3年7月サービス提供分)

(単位:人)

区分		認定者数									受給者数(合計)								
		計	事業対象者	要支援1	要支援2	要介護1	要介護2	要介護3	要介護4	要介護5	計	事業対象者	要支援1	要支援2	要介護1	要介護2	要介護3	要介護4	要介護5
男性	計	23,909	934	1,825	1,717	5,061	5,220	3,531	3,238	2,383	20,969	609	1,090	1,416	4,410	4,970	3,408	2,969	2,097
	65歳未満	1,199	0	79	106	237	305	177	144	151	803	0	44	67	156	222	130	85	99
	65～70歳未満	1,709	40	124	162	324	397	257	218	187	1,499	28	75	149	278	376	243	188	162
	70～75歳未満	3,320	142	255	266	640	742	499	442	334	2,912	86	150	219	583	717	459	412	286
	75～80歳未満	3,538	166	272	258	753	776	498	448	367	3,113	105	172	224	641	761	474	401	335
	80～85歳未満	4,768	212	380	345	1,054	1,011	668	638	460	4,157	137	225	278	892	953	679	588	405
	85～90歳未満	5,471	239	472	345	1,234	1,127	799	725	530	4,854	161	272	274	1,104	1,092	788	690	473
	90～95歳未満	3,141	115	220	201	670	689	489	480	277	2,894	81	135	174	621	673	486	461	263
	95歳以上	763	20	23	34	149	173	144	143	77	737	11	17	31	135	176	149	144	74
女性	計	59,437	3,783	4,813	6,050	11,379	10,768	7,706	8,492	6,446	56,619	2,324	3,536	6,180	10,878	10,924	7,962	8,436	6,379
	65歳未満	790	0	48	75	123	182	118	120	124	591	0	27	56	93	139	85	93	98
	65～70歳未満	1,310	67	131	153	252	244	173	153	137	1,150	36	84	159	212	234	169	140	116
	70～75歳未満	3,479	338	396	426	619	581	376	422	321	3,007	152	256	373	565	598	374	400	289
	75～80歳未満	5,986	618	707	735	1,230	953	591	657	495	5,176	308	447	690	1,126	910	616	618	461
	80～85歳未満	11,881	1,104	1,347	1,423	2,417	2,011	1,290	1,266	1,023	10,992	652	963	1,471	2,253	2,040	1,327	1,269	1,017
	85～90歳未満	17,930	1,104	1,508	2,020	3,738	3,290	2,238	2,269	1,763	17,464	747	1,179	2,103	3,652	3,372	2,352	2,278	1,781
	90～95歳未満	13,019	477	574	1,028	2,360	2,601	1,967	2,338	1,674	13,103	365	492	1,102	2,355	2,688	2,068	2,346	1,687
	95歳以上	5,042	75	102	190	640	906	953	1,267	909	5,136	64	88	226	622	943	971	1,292	930
合計	計	83,346	4,717	6,638	7,767	16,440	15,988	11,237	11,730	8,829	77,588	2,933	4,626	7,596	15,288	15,894	11,370	11,405	8,476
	65歳未満	1,989	0	127	181	360	487	295	264	275	1,394	0	71	123	249	361	215	178	197
	65～70歳未満	3,019	107	255	315	576	641	430	371	324	2,649	64	159	308	490	610	412	328	278
	70～75歳未満	6,799	480	651	692	1,259	1,323	875	864	655	5,919	238	406	592	1,148	1,315	833	812	575
	75～80歳未満	9,524	784	979	993	1,983	1,729	1,089	1,105	862	8,289	413	619	914	1,767	1,671	1,090	1,019	796
	80～85歳未満	16,649	1,316	1,727	1,768	3,471	3,022	1,958	1,904	1,483	15,149	789	1,188	1,749	3,145	2,993	2,006	1,857	1,422
	85～90歳未満	23,401	1,343	1,980	2,365	4,972	4,417	3,037	2,994	2,293	22,318	908	1,451	2,377	4,756	4,464	3,140	2,968	2,254
	90～95歳未満	16,160	592	794	1,229	3,030	3,290	2,456	2,818	1,951	15,997	446	627	1,276	2,976	3,361	2,554	2,807	1,950
	95歳以上	5,805	95	125	224	789	1,079	1,097	1,410	986	5,873	75	105	257	757	1,119	1,120	1,436	1,004

(単位:人)

区分		居宅サービス受給者数									地域サービス受給者数								
		計	事業対象者	要支援1	要支援2	要介護1	要介護2	要介護3	要介護4	要介護5	計	事業対象者	要支援1	要支援2	要介護1	要介護2	要介護3	要介護4	要介護5
男性	計	13,753	-	435	653	3,616	3,983	2,282	1,665	1,119	2,550	-	12	14	663	723	539	375	224
	65歳未満	617	-	26	42	132	192	99	60	66	66	-	0	0	19	20	17	4	6
	65～70歳未満	1,056	-	34	70	232	307	181	128	104	134	-	0	0	35	45	28	16	10
	70～75歳未満	2,003	-	66	108	461	588	334	261	185	330	-	1	3	104	96	53	50	23
	75～80歳未満	2,083	-	75	115	526	608	337	230	192	344	-	2	1	96	120	56	43	26
	80～85歳未満	2,696	-	85	119	752	765	453	329	193	503	-	2	3	118	148	112	74	46
	85～90歳未満	3,065	-	93	118	902	866	508	354	224	650	-	5	5	171	163	151	96	59
	90～95歳未満	1,785	-	52	66	499	522	282	237	127	419	-	2	2	103	106	98	68	40
	95歳以上	448	-	4	15	112	135	88	66	28	104	-	0	0	17	25	24	24	14
女性	計	30,721	-	1,247	2,538	8,475	7,802	4,229	3,697	2,733	8,958	-	39	78	1,979	2,347	1,987	1,491	1,037
	65歳未満	437	-	18	36	80	120	66	57	60	68	-	0	1	13	17	11	12	14
	65～70歳未満	768	-	38	76	177	199	126	83	69	109	-	1	1	25	28	20	20	14
	70～75歳未満	1,813	-	106	184	448	459	242	217	157	401	-	1	5	106	116	83	55	35
	75～80歳未満	2,974	-	174	327	882	681	367	331	212	719	-	5	3	219	176	153	95	68
	80～85歳未満	5,955	-	332	622	1,786	1,465	729	595	426	1,640	-	9	16	411	449	346	238	171
	85～90歳未満	9,305	-	386	815	2,816	2,389	1,232	935	732	2,864	-	11	33	689	762	637	415	317
	90～95歳未満	6,917	-	164	388	1,826	1,862	1,008	970	699	2,269	-	10	15	416	597	534	434	263
	95歳以上	2,552	-	29	90	460	627	459	509	378	888	-	2	4	100	202	203	222	155
合計	計	44,474	-	1,682	3,191	12,091	11,785	6,511	5,362	3,852	11,508	-	51	92	2,642	3,070	2,526	1,866	1,261
	65歳未満	1,054	-	44	78	212	312	165	117	126	134	-	0	1	32	37	28	16	20
	65～70歳未満	1,824	-	72	146	409	506	307	211	173	243	-	1	1	60	73	48	36	24
	70～75歳未満	3,816	-	172	292	909	1,047	576	478	342	731	-	2	8	210	212	136	105	58
	75～80歳未満	5,057	-	249	442	1,408	1,289	704	561	404	1,063	-	7	4	315	296	209	138	94
	80～85歳未満	8,651	-	417	741	2,538	2,230	1,182	924	619	2,143	-	11	19	529	597	458	312	217
	85～90歳未満	12,370	-	479	933	3,718	3,255	1,740	1,289	956	3,514	-	16	38	860	925	788	511	376
	90～95歳未満	8,702	-	216	454	2,325	2,384	1,290	1,207	826	2,688	-	12	17	519	703	632	502	303
	95歳以上	3,000	-	33	105	572	762	547	575	406	992	-	2	4	117	227	227	246	169

(単位:人)

区分		施設サービス受給者数									介護予防・日常生活支援総合事業受給者数								
		計	事業対象者	要支援1	要支援2	要介護1	要介護2	要介護3	要介護4	要介護5	計	事業対象者	要支援1	要支援2	要介護1	要介護2	要介護3	要介護4	要介護5
男性	計	2,665	-	-	-	131	264	587	929	754	2,001	609	643	749	-	-	-	-	-
	65歳未満	77	-	-	-	5	10	14	21	27	43	0	18	25	-	-	-	-	-
	65～70歳未満	161	-	-	-	11	24	34	44	48	148	28	41	79	-	-	-	-	-
	70～75歳未満	302	-	-	-	18	33	72	101	78	277	86	83	108	-	-	-	-	-
	75～80歳未満	378	-	-	-	19	33	81	128	117	308	105	95	108	-	-	-	-	-
	80～85歳未満	527	-	-	-	22	40	114	185	166	431	137	138	156	-	-	-	-	-
	85～90歳未満	653	-	-	-	31	63	129	240	190	486	161	174	151	-	-	-	-	-
	90～95歳未満	422	-	-	-	19	45	106	156	96	268	81	81	106	-	-	-	-	-
	95歳以上	145	-	-	-	6	16	37	54	32	40	11	13	16	-	-	-	-	-
女性	計	8,802	-	-	-	424	775	1,746	3,248	2,609	8,138	2,324	2,250	3,564	-	-	-	-	-
	65歳未満	58	-	-	-	0	2	8	24	24	28	0	9	19	-	-	-	-	-
	65～70歳未満	110	-	-	-	10	7	23	37	33	163	36	45	82	-	-	-	-	-
	70～75歳未満	308	-	-	-	11	23	49	128	97	485	152	149	184	-	-	-	-	-
	75～80歳未満	547	-	-	-	25	53	96	192	181	936	308	268	360	-	-	-	-	-
	80～85歳未満	1,290	-	-	-	56	126	252	436	420	2,107	652	622	833	-	-	-	-	-
	85～90歳未満	2,511	-	-	-	147	221	483	928	732	2,784	747	782	1,255	-	-	-	-	-
	90～95歳未満	2,535	-	-	-	113	229	526	942	725	1,382	365	318	699	-	-	-	-	-
	95歳以上	1,443	-	-	-	62	114	309	561	397	253	64	57	132	-	-	-	-	-
合計	計	11,467	-	-	-	555	1,039	2,333	4,177	3,363	10,139	2,933	2,893	4,313	-	-	-	-	-
	65歳未満	135	-	-	-	5	12	22	45	51	71	0	27	44	-	-	-	-	-
	65～70歳未満	271	-	-	-	21	31	57	81	81	311	64	86	161	-	-	-	-	-
	70～75歳未満	610	-	-	-	29	56	121	229	175	762	238	232	292	-	-	-	-	-
	75～80歳未満	925	-	-	-	44	86	177	320	298	1,244	413	363	468	-	-	-	-	-
	80～85歳未満	1,817	-	-	-	78	166	366	621	586	2,538	789	760	989	-	-	-	-	-
	85～90歳未満	3,164	-	-	-	178	284	612	1,168	922	3,270	908	956	1,406	-	-	-	-	-
	90～95歳未満	2,957	-	-	-	132	274	632	1,098	821	1,650	446	399	805	-	-	-	-	-
	95歳以上	1,588	-	-	-	68	130	346	615	429	293	75	70	148	-	-	-	-	-