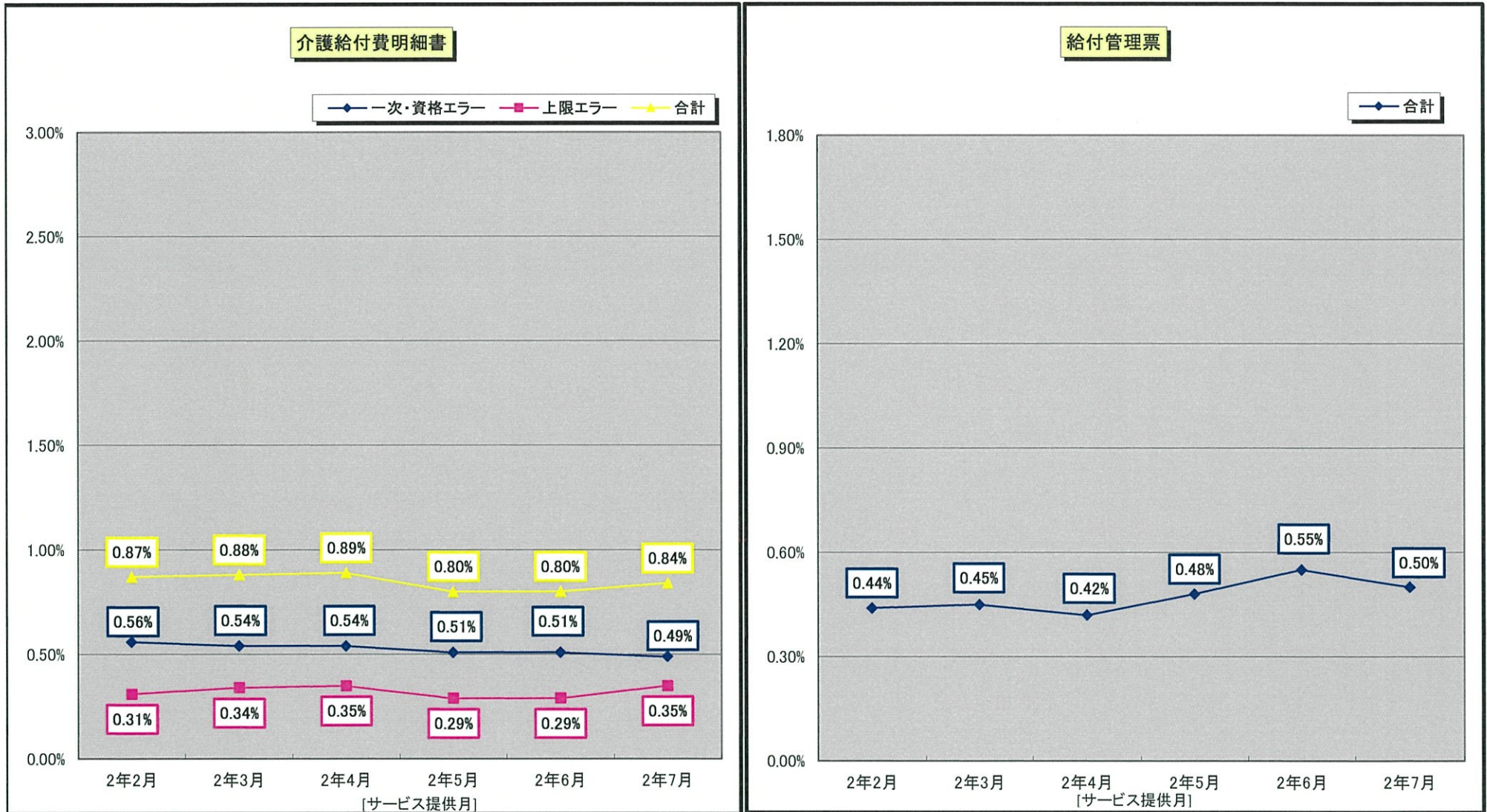


# 総括

## 支払確定状況

	受付事業所数	支払確定件数	支払確定額
令和2年7月 サービス提供分	事業所 2,771	件 188,778	円 11,732,319,650

## 4. 請求エラー状況



1. 一次エラー＝・情報に記載もれ等の不備があったもの。
2. 資格エラー＝・サービスコード、保険者番号、受給者番号、事業所番号の誤記によるもの。  
・市町村の受給者台帳登録に不備があるもの。
3. 上限エラー＝・給付管理票が未提出またはエラーのため、請求書が返戻となるもの。

## 5. 介護給付費審査状況(令和2年7月サービス提供分)

### (1) 審査件数

(単位:件)

上限審査分	出来高分						合計
	緊急時 施設診療費	特定診療費	特別診療費	所定疾患 施設療養費	緊急時 施設療養費	特別療養費	
175,563	8	725	186	59	17	24	1,019

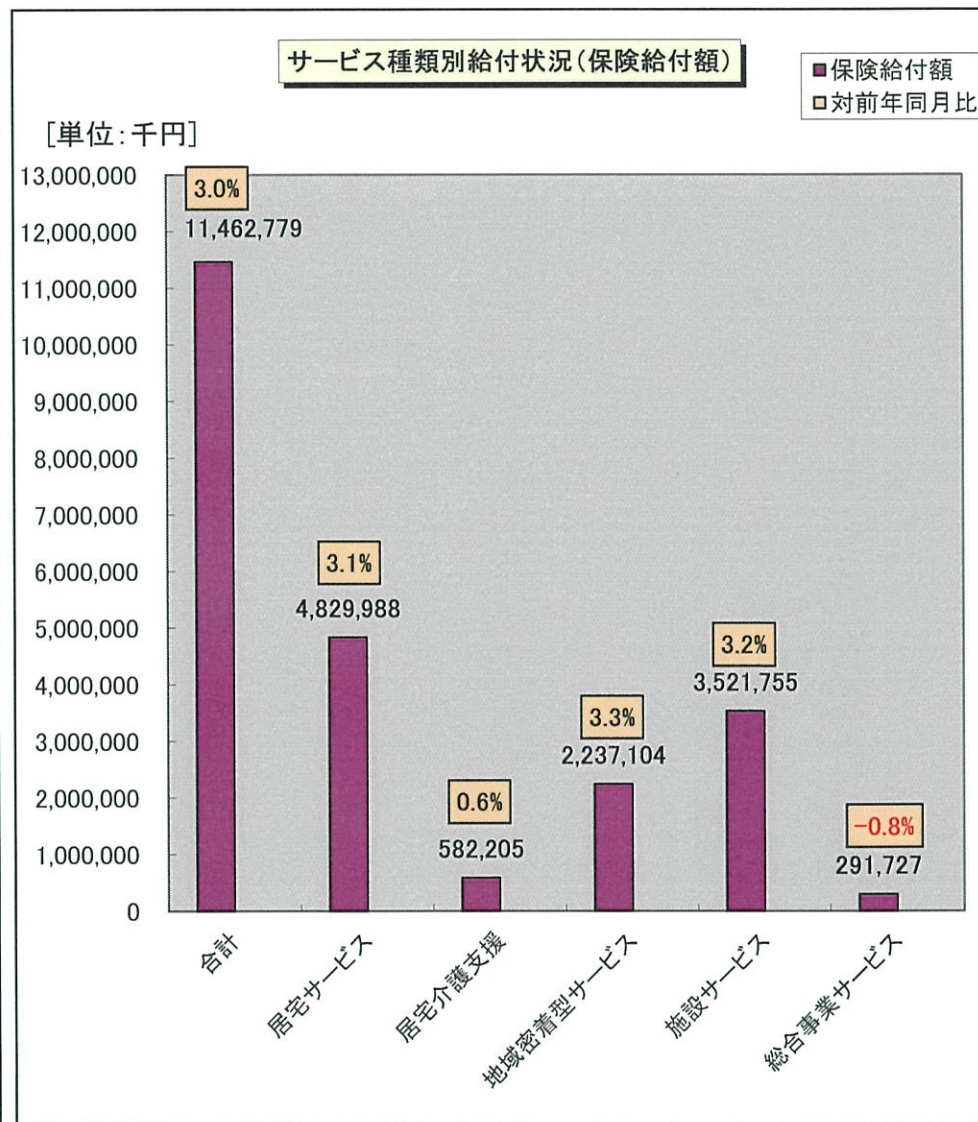
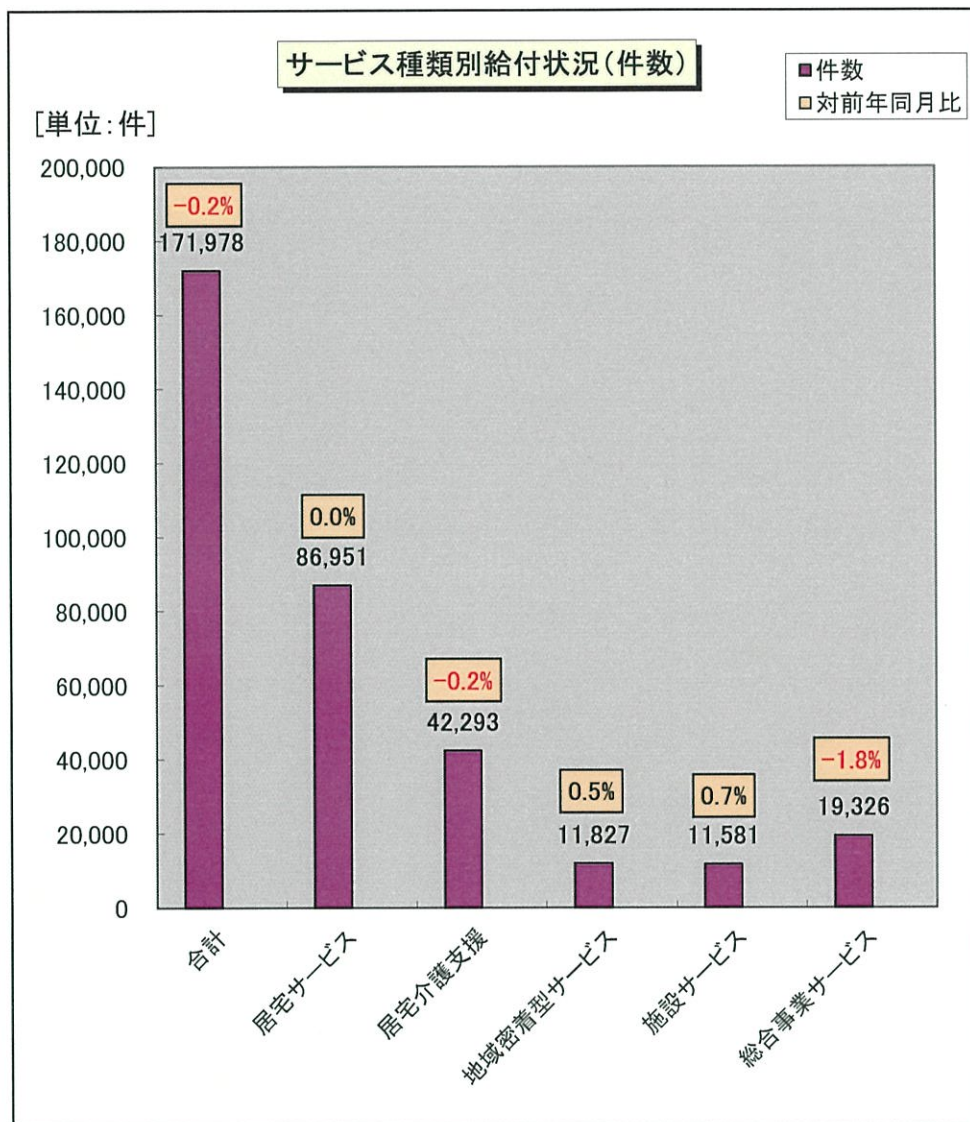
### (2) 査定内容等

区分	記号	内 容	件数(件)	査定単位数	査定額(円)
上限審査分	A	給付管理票に実績が記載されていないもの	54	75,100	/
	B	給付管理票の実績を超えているもの(計画単位数を超えているもの)	112	62,947	
	小計		166	138,047	
出来高分	C	適応と認められないもの			
	D	過剰と認められるもの			
	E	重複と認められるもの			
	F	担当規則に反するもの			
	G	前記の外、不適當、不必要と認められるもの			
	小計				
合計			166	138,047	1,209,826

### (3) 出来高分の返戻内容

区分	件数
緊急時施設診療費	1
特定診療費	
特別診療費	1
所定疾患施設療養費	
緊急時施設療養費	2
特別療養費	
合計	4

## 6. サービス種別別給付状況(令和2年7月サービス提供分)



サービス種類別給付状況(令和2年7月サービス提供分)

○介護サービス+介護予防サービス

サービス種類	件数(件)		日数(日)		保険給付額(円)	
		対前年同月比		対前年同月比		対前年同月比
合計	171,978	-0.2%	2,109,817	1.9%	11,462,778,972	3.0%
居宅サービス計	86,951	0.0%	1,435,752	2.3%	4,829,988,128	3.1%
訪問通所サービス 小計	76,503	-0.1%	1,348,939	2.4%	4,142,265,289	3.1%
訪問介護	19,442	-1.7%	336,606	1.7%	1,852,096,324	7.4%
訪問入浴介護	1,004	2.7%	5,724	4.0%	67,563,750	6.1%
訪問看護	5,037	5.1%	35,973	5.5%	208,284,444	3.1%
訪問リハビリテーション	799	-8.9%	4,270	-14.0%	26,888,427	-13.7%
通所介護	16,274	-3.9%	144,302	-3.7%	1,136,157,644	-1.5%
通所リハビリテーション	8,710	-3.0%	70,367	-4.6%	563,218,303	-0.9%
福祉用具貸与	25,237	3.9%	751,697	4.6%	288,056,397	4.6%
短期入所サービス 小計	3,659	-9.7%	58,145	-0.7%	539,178,648	2.7%
短期入所生活介護	3,303	-8.4%	55,024	0.1%	504,216,324	3.9%
短期入所療養介護(老健)	345	-19.8%	2,939	-13.7%	33,433,981	-11.9%
短期入所療養介護(介護医療院)	0		0		0	
短期入所療養介護(病院等)	11	-26.7%	182	-3.7%	1,528,343	-6.4%
その他	6,191	9.0%	10,705	9.6%	35,924,828	8.0%
特定施設入居者生活介護	597	3.5%	17,955	4.6%	112,570,691	6.4%
特定施設入居者生活介護(短期)	1		8		48,672	
居宅介護支援(介護予防含む)	42,293	-0.2%			582,205,335	0.6%
地域密着型介護サービス計	11,827	0.5%	257,246	1.7%	2,237,104,146	3.3%
定期巡回・随時対応型訪問介護看護	189	34.0%	5,365	26.6%	36,521,935	46.0%
夜間対応型訪問介護	9	0.0%	9	80.0%	159,589	-5.5%
地域密着型通所介護	3,472	1.1%	28,248	0.2%	222,613,156	2.7%
認知症対応型通所介護	621	-11.5%	6,189	-9.4%	66,505,016	-4.3%
小規模多機能型居宅介護	1,071	-3.5%	22,431	0.5%	192,132,169	-2.5%
小規模多機能型居宅介護(短期)	0	-100.0%	0	-100.0%	0	-100.0%
認知症対応型共同生活介護	5,029	-0.5%	153,215	0.4%	1,292,909,626	1.9%
地域密着型特定施設入居者生活介護	102	3.0%	2,947	-2.9%	19,599,947	-0.5%
地域密着型特定施設入居者生活介護(短期)	0		0		0	
認知症対応型共同生活介護(短期)	11	83.3%	116	286.7%	1,026,999	289.6%
地域老人福祉施設	1,159	3.6%	34,919	4.1%	363,538,804	5.2%
複合型サービス	164	80.2%	3,807	82.8%	42,096,905	95.9%
複合型サービス(短期)	3		13		62,648	
施設サービス計	11,581	0.7%	347,271	1.1%	3,521,754,822	3.2%
介護福祉施設	5,575	0.4%	169,902	2.0%	1,679,782,961	3.2%
介護保健施設	5,064	0.6%	149,884	1.1%	1,498,571,731	3.0%
介護医療院	218	67.7%	6,309	66.7%	75,754,737	66.2%
介護療養施設	724	-7.2%	21,176	-14.9%	267,645,393	-5.8%
総合事業サービス計	19,326	-1.8%	69,548	-1.2%	291,726,541	-0.8%
訪問型サービス 小計	3,471	-1.8%	21,873	-1.5%	61,613,477	0.3%
A1訪問型サービス(みなし)	0		0		0	
A2訪問型サービス(独自)	3,078	-5.7%	19,845	-4.3%	57,413,687	-1.9%
A3訪問型サービス(独自/定率)	369	51.9%	1,919	43.3%	4,023,165	48.9%
A4訪問型サービス(独自/定額)	24	-7.7%	109	-6.8%	176,625	-8.9%
通所型サービス 小計	8,111	-1.6%	47,675	-1.1%	196,753,580	-0.9%
A5通所型サービス(みなし)	0		0		0	
A6通所型サービス(独自)	7,155	-5.3%	43,757	-3.6%	186,164,898	-2.5%
A7通所型サービス(独自/定率)	943	41.0%	3,838	43.1%	10,370,782	43.1%
A8通所型サービス(独自/定額)	13	-18.8%	80	-20.0%	217,900	-5.6%
その他の生活支援サービス 小計	0		0		0	
A9その他の生活支援サービス(配食/定率)	0		0		0	
AAその他の生活支援サービス(配食/定額)	0		0		0	
ABその他の生活支援サービス(見守り/定率)	0		0		0	
ACその他の生活支援サービス(見守り/定額)	0		0		0	
ADその他の生活支援サービス(その他/定率)	0		0		0	
AEその他の生活支援サービス(その他/定額)	0		0		0	
AF介護予防ケアマネジメント	7,744	-2.1%			33,359,484	-2.4%

※計数がない項目は「-」、制度上ありえない項目は「網掛け」、前年度の数値がないために入力できない項目は「斜線」としています。

※保険給付額は、高額介護サービス費、公費負担医療を含まない。(保険給付額=介護給付費+特定入所者介護サービス費+日常生活支援総合事業費)

※件数については、明細書1件あたりではなく、サービス種類ごとの件数としております。

サービス種類別給付状況(令和2年7月サービス提供分)

	件数(件)	対前年同月比	日数(日)	対前年同月比	保険給付額(円)	対前年同月比
合計	171,981	-0.2%	2,109,830	1.9%	11,462,841,620	3.0%
居宅サービス計	86,951	0.0%	1,435,752	2.3%	4,829,988,128	3.1%
訪問通所小計	76,503	-0.1%	1,348,939	2.4%	4,142,265,289	3.1%
11訪問介護	19,442	-1.7%	336,606	1.7%	1,852,096,324	7.4%
12訪問入浴介護	1,002	3.1%	5,716	4.5%	67,497,042	6.3%
13訪問看護	4,798	4.8%	34,783	5.3%	201,452,958	3.0%
14訪問リハビリテーション	741	-9.5%	4,007	-14.6%	25,198,716	-14.4%
15通所介護	16,274	-3.9%	144,302	-3.7%	1,136,157,644	-1.5%
16通所リハビリテーション	6,756	-3.2%	58,285	-4.8%	498,764,972	-1.0%
17福祉用具貸与	22,238	3.4%	661,042	4.1%	270,709,557	4.1%
61介護予防訪問介護	0	0.0%	0	0.0%	0	0.0%
62介護予防訪問入浴介護	2	-66.7%	8	-73.3%	66,708	-71.5%
63介護予防訪問看護	239	11.2%	1,190	9.7%	6,831,486	8.2%
64介護予防訪問リハビリテーション	58	0.0%	263	-4.0%	1,689,711	-2.9%
65介護予防通所介護	0	0.0%	0	0.0%	0	0.0%
66介護予防通所リハビリテーション	1,954	-2.4%	12,082	-3.5%	64,453,331	-0.1%
67介護予防福祉用具貸与	2,999	8.0%	90,655	8.5%	17,346,840	14.0%
短期入所小計	3,659	-9.7%	58,145	-0.7%	539,178,648	2.7%
21短期入所生活介護	3,267	-8.0%	54,774	0.3%	502,538,084	4.0%
22短期入所療養介護(老健)	342	-18.6%	2,925	-12.9%	33,311,538	-11.4%
23短期入所療養介護(介護医療院)	0	0.0%	0	0.0%	0	0.0%
24介護予防短期入所生活介護	11	-26.7%	182	-3.7%	1,528,343	-6.4%
25介護予防短期入所療養介護(老健)	36	-35.7%	250	-30.2%	1,678,240	-22.2%
26介護予防短期入所療養介護(介護医療院)	3	-70.0%	14	-68.9%	122,443	-64.5%
26介護予防短期入所療養介護(病院等)	0	0.0%	0	0.0%	0	0.0%
31居宅療養管理指導	6,084	9.1%	10,553	9.9%	35,297,231	8.4%
33特定施設入居者生活介護	564	4.1%	16,938	5.2%	110,048,652	6.9%
27特定施設入居者生活介護(短期)	1	0.0%	8	0.0%	48,672	0.0%
34介護予防居宅療養管理指導	107	4.9%	152	-9.0%	627,597	-12.9%
35介護予防特定施設入居者生活介護	33	-5.7%	1,017	-4.1%	2,522,039	-10.1%
43居宅介護支援	37,670	-0.5%	0	0.0%	561,803,205	0.5%
46介護予防支援	4,623	2.4%	0	0.0%	20,402,130	3.1%
81市町村特別給付	0	0.0%	0	0.0%	0	0.0%
地域密着型サービス計	11,830	0.5%	257,259	1.7%	2,237,166,794	3.3%
76定期巡回・随時対応型訪問介護看護	189	34.0%	5,365	26.6%	36,521,935	46.0%
71夜間対応型訪問介護	9	0.0%	9	80.0%	159,589	-5.5%
78地域密着型通所介護	3,472	1.1%	28,248	0.2%	222,613,156	2.7%
72認知症対応型通所介護	611	-11.8%	6,148	-9.3%	66,150,506	-4.3%
73小規模多機能型居宅介護	957	-0.9%	20,964	2.6%	184,499,411	-1.8%
68小規模多機能型居宅介護(短期)	0	-100.0%	0	-100.0%	0	-100.0%
32認知症対応型共同生活介護	5,014	-0.3%	152,777	0.5%	1,289,538,847	2.0%
38認知症対応型共同生活介護(短期)	11	83.3%	116	286.7%	1,026,999	289.6%
36地域密着型特定施設入居者生活介護	102	3.0%	2,947	-2.9%	19,599,947	-0.5%
28地域密着型特定施設入居者生活介護(短期)	0	0.0%	0	0.0%	0	0.0%
54地域老人福祉施設	1,159	3.6%	34,919	4.1%	363,538,804	5.2%
77複合型サービス	164	80.2%	3,807	82.8%	42,096,905	95.9%
79複合型サービス(短期)	3	0.0%	13	0.0%	62,648	0.0%
74介護予防認知症対応型通所介護	10	11.1%	41	-22.6%	354,510	-5.8%
75介護予防小規模多機能型居宅介護	114	-20.8%	1,467	-22.0%	7,632,758	-16.5%
69介護予防小規模多機能型居宅介護(短期)	0	0.0%	0	0.0%	0	0.0%
37介護予防認知症対応型共同生活介護	15	-37.5%	438	-32.0%	3,370,779	-30.1%
39介護予防認知症対応型共同生活介護(短期)	0	0.0%	0	0.0%	0	0.0%
施設サービス計	11,581	0.7%	347,271	1.1%	3,521,754,822	3.2%
51介護福祉施設	5,575	0.4%	169,902	2.0%	1,679,782,961	3.2%
52介護保健施設	5,064	0.6%	149,884	1.1%	1,498,571,731	3.0%
55介護医療院	218	67.7%	6,309	66.7%	75,754,737	66.2%
53介護療養施設	724	-7.2%	21,176	-14.9%	267,645,393	-5.8%
総合事業計	19,326	-1.8%	69,548	-1.2%	291,726,541	-0.8%
訪問型サービス小計	3,471	-1.8%	21,873	-1.2%	61,613,477	0.3%
A1訪問型サービス(みなし)	0	0.0%	0	0.0%	0	0.0%
A2訪問型サービス(独自)	3,078	-5.7%	19,845	-4.3%	57,413,687	-1.9%
A3訪問型サービス(独自/定率)	369	51.9%	1,919	43.3%	4,023,165	48.9%
A4訪問型サービス(独自/定額)	24	-7.7%	109	-6.8%	176,625	-8.9%
通所型サービス小計	8,111	-1.6%	47,675	-1.1%	196,753,580	-0.9%
A5通所型サービス(みなし)	0	0.0%	0	0.0%	0	0.0%
A6通所型サービス(独自)	7,155	-5.3%	43,757	-3.6%	186,164,898	-2.5%
A7通所型サービス(独自/定率)	943	41.0%	3,838	43.1%	10,370,782	43.1%
A8通所型サービス(独自/定額)	13	-18.8%	80	-20.0%	217,900	-5.6%
その他の生活支援サービス小計	0	0.0%	0	0.0%	0	0.0%
AAその他の生活支援サービス(配食/定率)	0	0.0%	0	0.0%	0	0.0%
AAその他の生活支援サービス(配食/定額)	0	0.0%	0	0.0%	0	0.0%
ABその他の生活支援サービス(見守り/定率)	0	0.0%	0	0.0%	0	0.0%
ACその他の生活支援サービス(見守り/定額)	0	0.0%	0	0.0%	0	0.0%
ADその他の生活支援サービス(その他/定率)	0	0.0%	0	0.0%	0	0.0%
AEその他の生活支援サービス(その他/定額)	0	0.0%	0	0.0%	0	0.0%
AF介護予防ケアマネジメント	7,744	-2.1%	0	0.0%	33,359,484	-2.4%

※件数については、明細書1件あたりではなく、サービス種類ごとの件数としております。

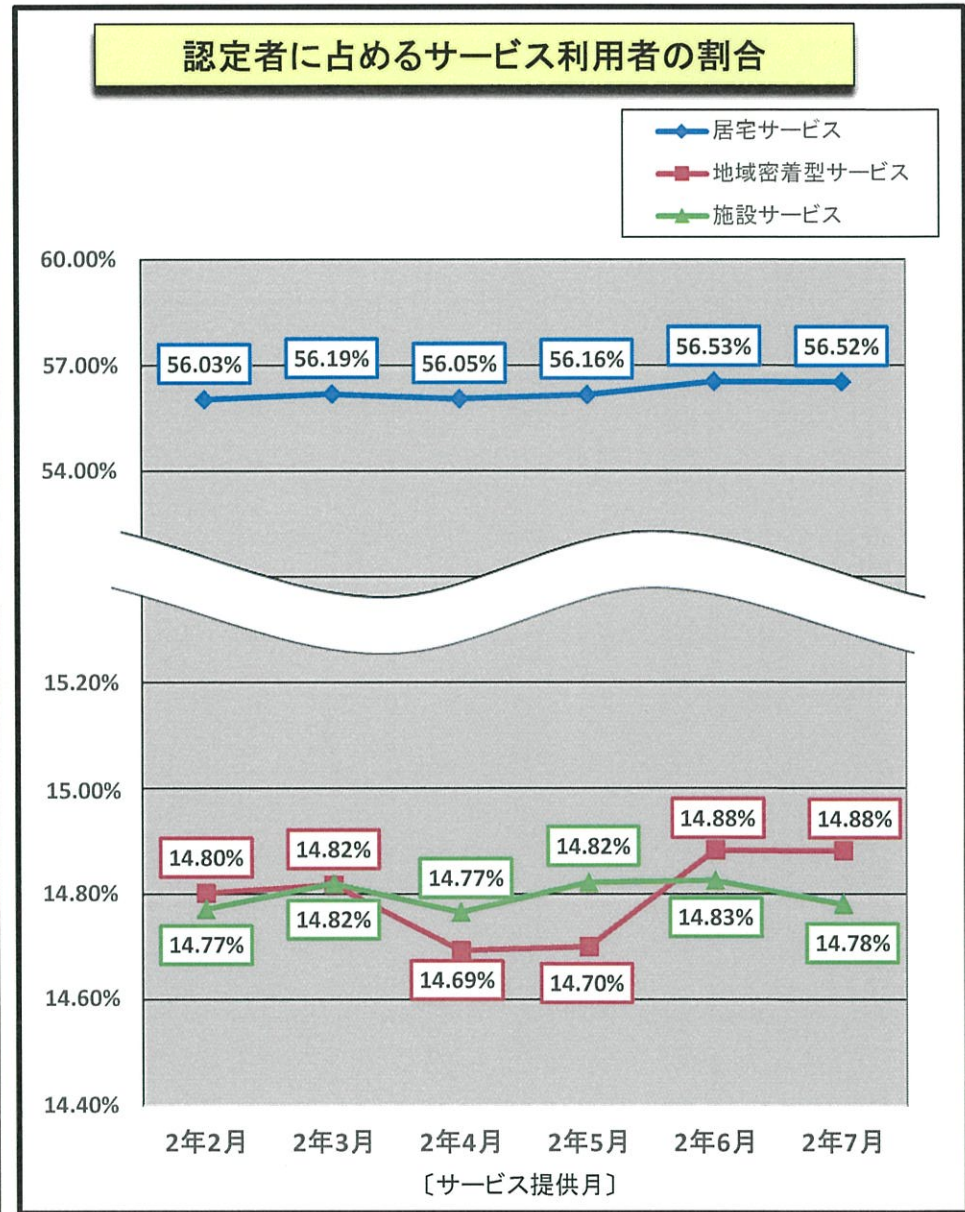
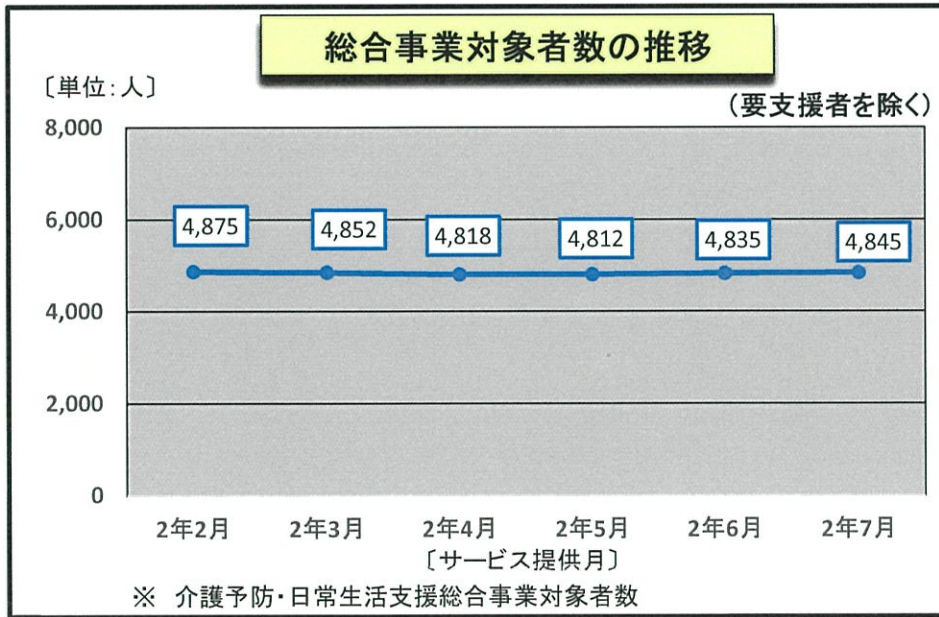
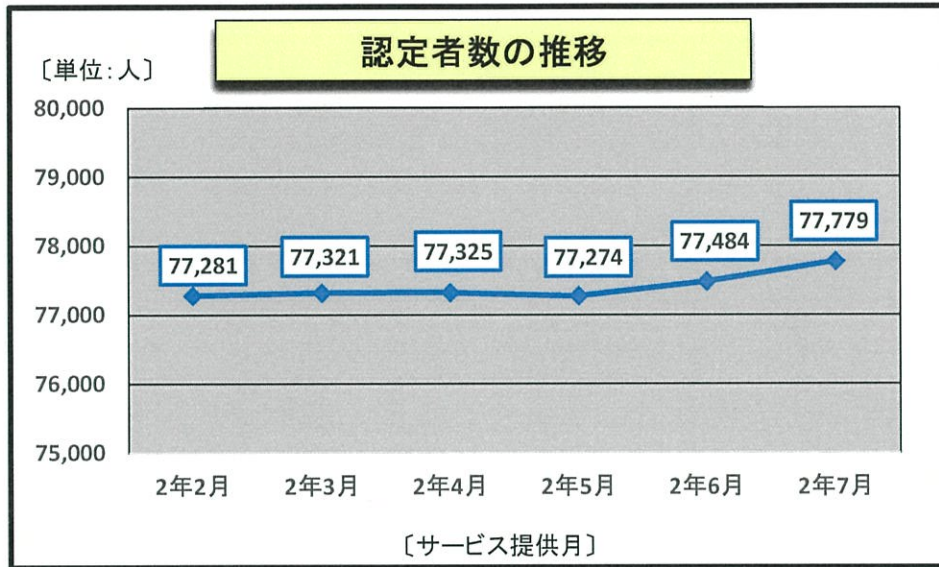
サービス種別別特定入所者介護サービス費給付状況(令和2年7月サービス提供分)

種別		件数(件)	日数(日)	保険給付額(円)
合計		12,330	343,608	448,247,171
	食費	12,124	337,666	294,559,111
	居住費	11,824	329,326	153,688,060
短期入所サービス計		2,268	40,144	55,630,138
	食費	2,200	38,680	32,326,666
	滞在費	2,248	39,813	23,303,472
21短期入所生活介護		2,068	38,376	53,863,825
	食費	2,007	36,994	30,995,970
	滞在費	2,065	38,172	22,867,855
22短期入所療養介護(老健)		176	1,585	1,570,882
	食費	171	1,527	1,223,805
	滞在費	159	1,460	347,077
2A短期入所療養介護(介護医療院)		0	0	0
	食費	0	0	0
	滞在費	0	0	0
23短期入所療養介護(病院等)		2	22	14,093
	食費	2	20	13,953
	滞在費	2	20	140
24介護予防短期入所生活介護		19	147	167,129
	食費	17	125	82,340
	滞在費	19	147	84,789
25介護予防短期入所療養介護(老健)		3	14	14,209
	食費	3	14	10,598
	滞在費	3	14	3,611
2B介護予防短期入所療養介護(介護医療院)		0	0	0
	食費	0	0	0
	滞在費	0	0	0
26介護予防短期入所療養介護(病院等)		0	0	0
	食費	0	0	0
	滞在費	0	0	0
地域密着型サービス計		949	28,543	47,865,780
	食費	928	27,917	24,379,552
	居住費	934	28,280	23,486,228
54地域老人福祉施設		949	28,543	47,865,780
	食費	928	27,917	24,379,552
	居住費	934	28,280	23,486,228
施設サービス計		9,113	274,921	344,751,253
	食費	8,996	271,069	237,852,893
	居住費	8,642	261,233	106,898,360
51介護福祉施設		4,726	144,575	214,613,666
	食費	4,641	142,017	124,222,489
	居住費	4,725	145,109	90,391,177
52介護保健施設		3,686	109,808	111,388,355
	食費	3,674	109,233	96,051,864
	居住費	3,295	97,821	15,336,491
55介護医療院		158	4,577	4,205,185
	食費	152	4,363	3,832,752
	居住費	144	4,150	372,433
53介護療養施設		543	15,961	14,544,047
	食費	529	15,456	13,745,788
	居住費	478	14,153	798,259

・食費・居住費(滞在費)別に記載される件数は、該当する食費・居住費区分の特定入所者介護サービス費用情報が存在する明細書の件数となる。

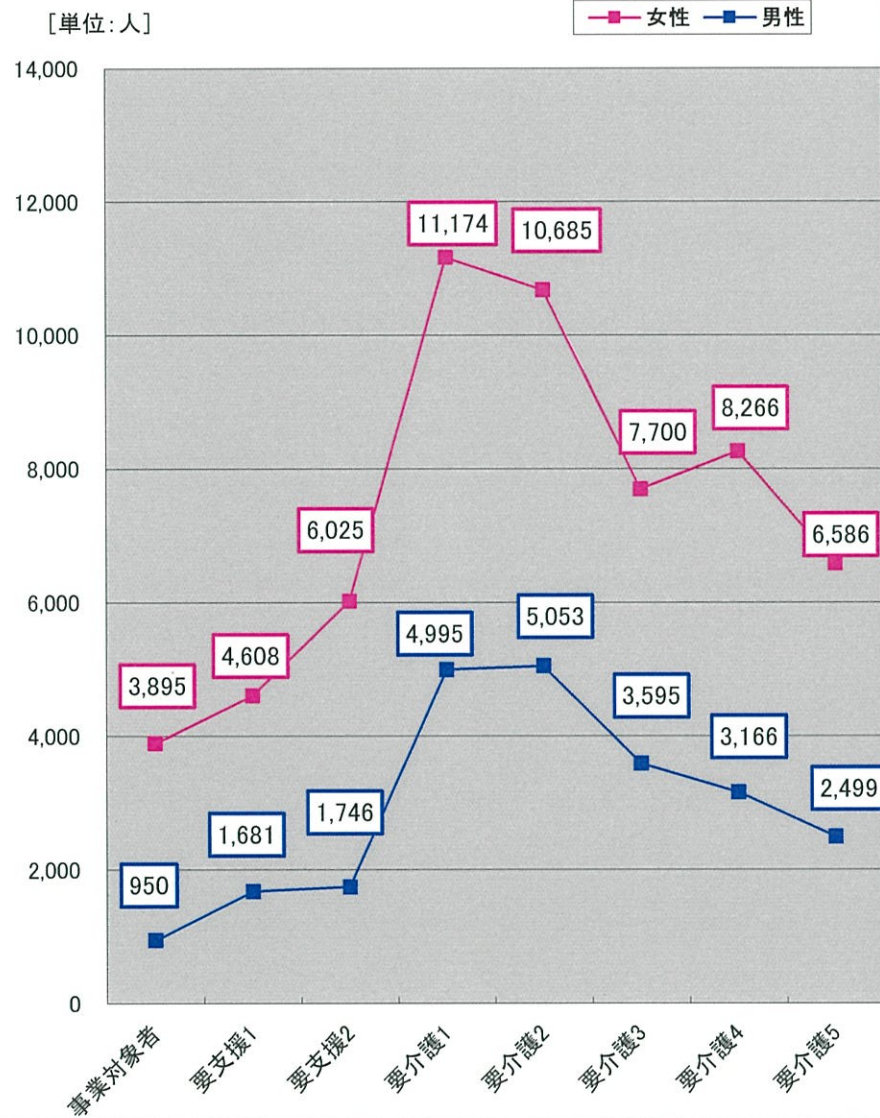
・食費・居住費(滞在費)別でない行には、特定入所者介護サービス費用情報が存在する明細書の件数を出力する。同一明細書に食費と居住費の両方の特定入所者介護サービス費用情報が存在する場合は1件とカウントされるため、食費の件数と居住費(滞在費)の件数の合計値とは一致しない。

## 7. 認定者及びサービス利用者の状況

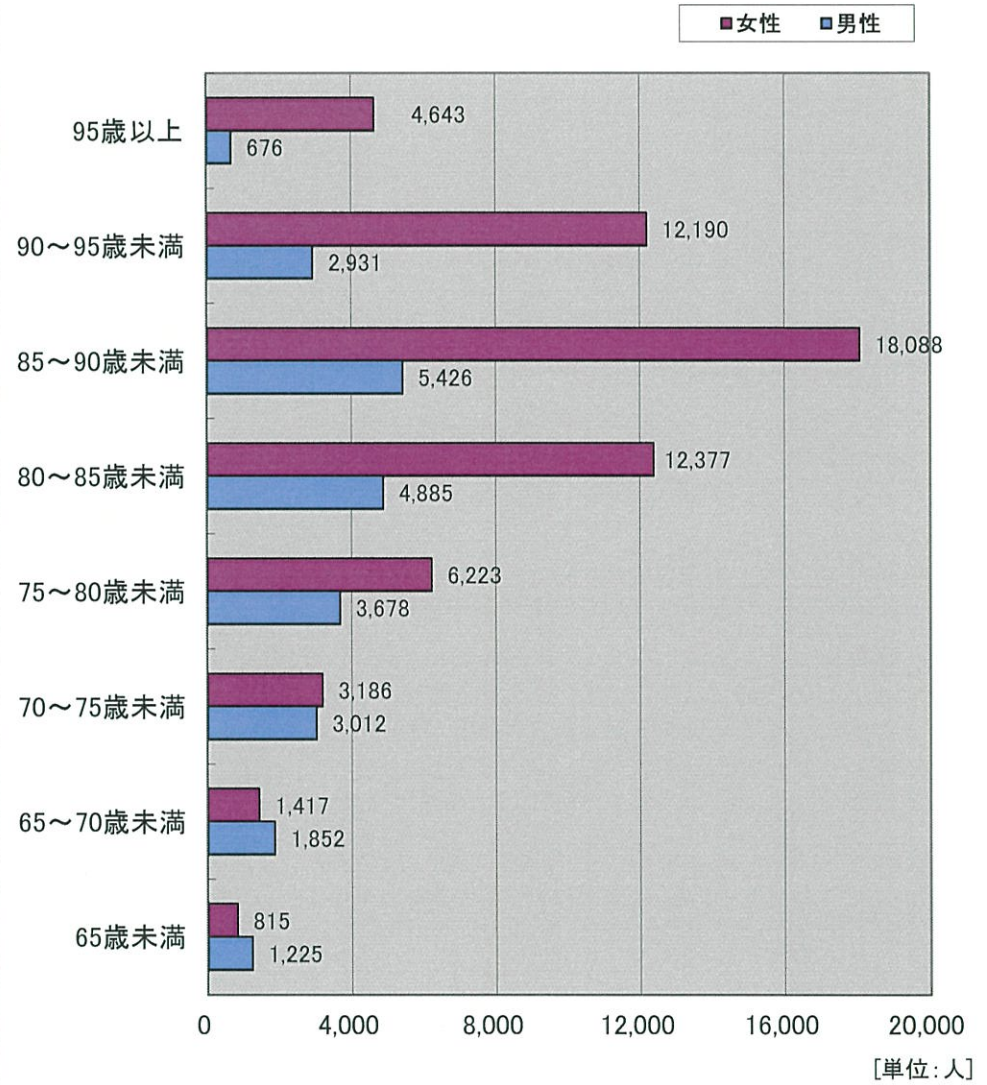




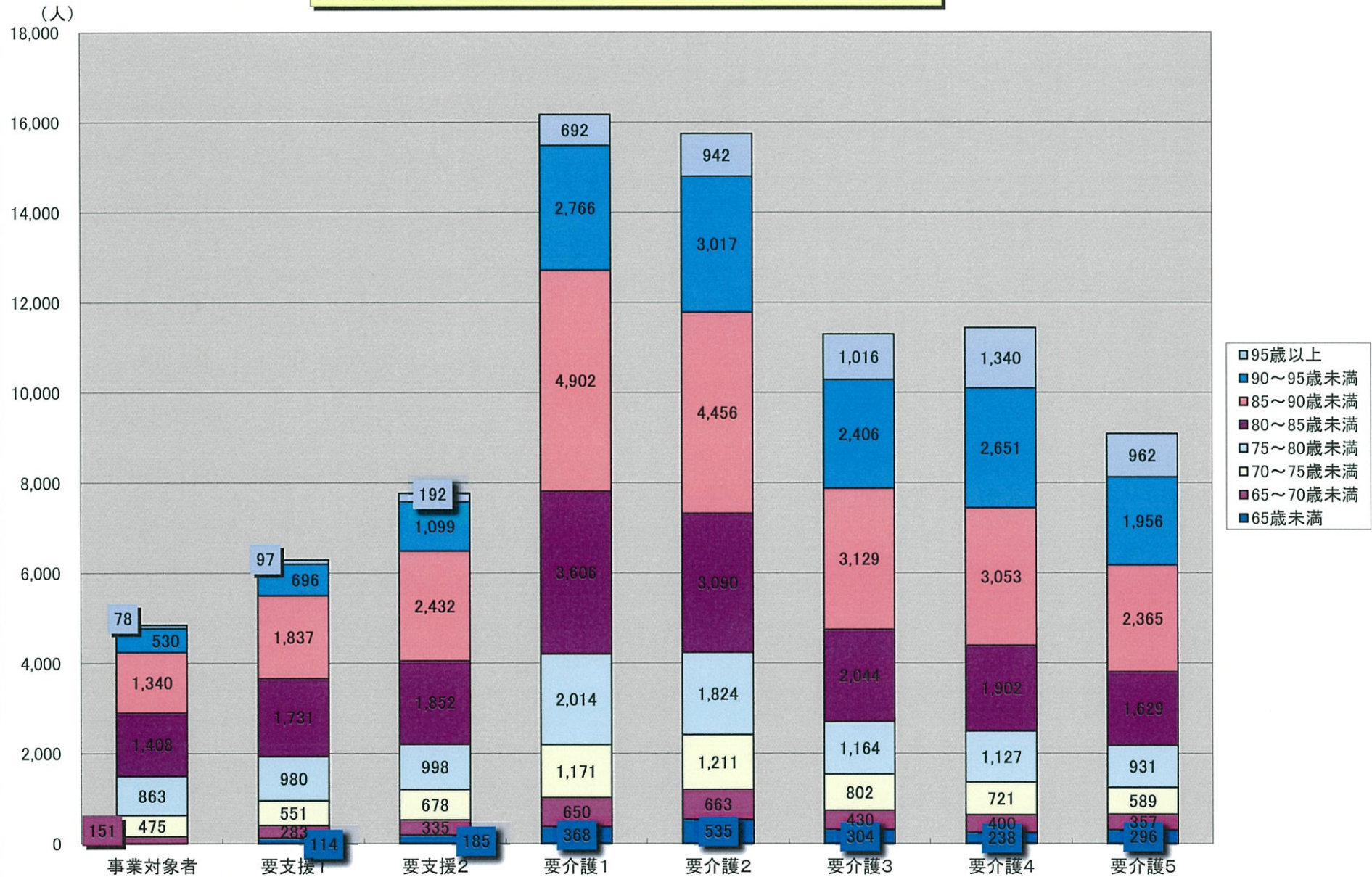
要介護度別・男女別認定者数[2年7月分]

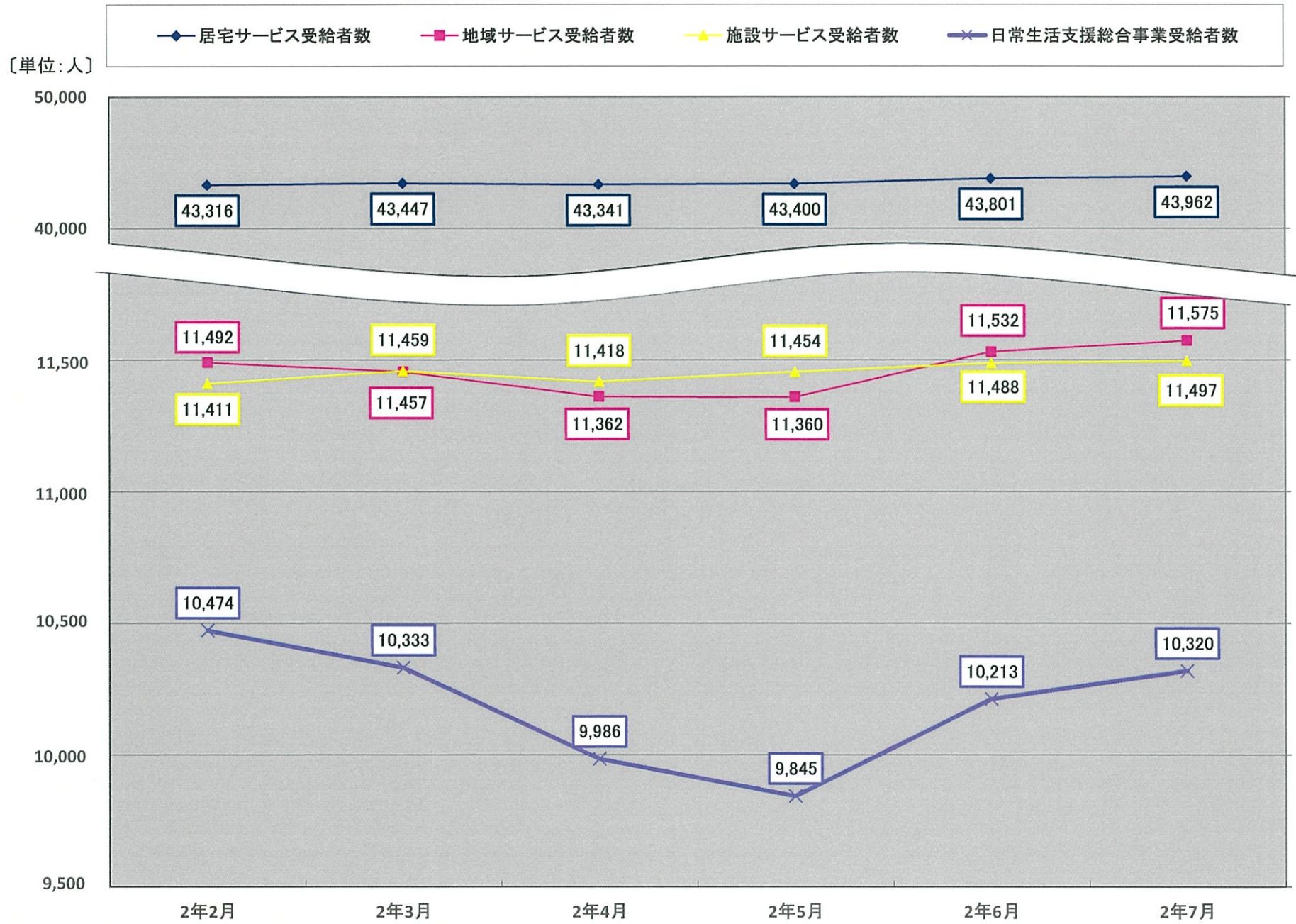


年齢階層別・男女別認定者数[2年7月分]



要介護度別年齢階層別認定状況(令和2年7月サービス提供分)





# 認定者・受給者数(令和2年7月サービス提供分)

(単位:人)

区分		認定者数									受給者数(合計)								
		計	事業対象者	要支援1	要支援2	要介護1	要介護2	要介護3	要介護4	要介護5	計	事業対象者	要支援1	要支援2	要介護1	要介護2	要介護3	要介護4	要介護5
男性	計	23,685	950	1,681	1,746	4,995	5,053	3,595	3,166	2,499	20,974	610	1,061	1,479	4,386	4,823	3,531	2,938	2,146
	65歳未満	1,225	0	68	109	247	313	186	126	176	846	0	38	75	166	231	150	72	114
	65～70歳未満	1,852	61	140	171	374	405	257	228	216	1,633	36	83	162	316	394	250	201	191
	70～75歳未満	3,012	123	198	255	620	651	462	386	317	2,726	84	135	227	565	636	446	358	275
	75～80歳未満	3,678	157	269	263	781	805	530	475	398	3,279	98	169	229	697	787	518	446	335
	80～85歳未満	4,885	242	366	358	1,047	1,031	712	631	498	4,264	148	219	280	898	997	690	591	441
	85～90歳未満	5,426	245	451	360	1,187	1,076	824	751	532	4,886	158	297	308	1,063	1,036	842	721	461
	90～95歳未満	2,931	107	173	194	606	631	487	450	283	2,681	76	111	161	555	605	491	426	256
	95歳以上	676	15	16	36	133	141	137	119	79	659	10	9	37	126	137	144	123	73
女性	計	58,939	3,895	4,608	6,025	11,174	10,685	7,700	8,266	6,586	56,380	2,490	3,438	6,061	10,744	10,932	7,949	8,244	6,522
	65歳未満	815	0	46	76	121	222	118	112	120	647	0	23	56	93	183	101	91	100
	65～70歳未満	1,417	90	143	164	276	258	173	172	141	1,232	46	91	169	225	245	165	164	127
	70～75歳未満	3,186	352	353	423	551	560	340	335	272	2,749	163	223	370	511	548	350	332	252
	75～80歳未満	6,223	706	711	735	1,233	1,019	634	652	533	5,496	367	478	695	1,137	1,032	653	620	514
	80～85歳未満	12,377	1,166	1,365	1,494	2,559	2,059	1,332	1,271	1,131	11,510	721	1,016	1,473	2,441	2,123	1,357	1,258	1,121
	85～90歳未満	18,088	1,095	1,386	2,072	3,715	3,380	2,305	2,302	1,833	17,737	799	1,094	2,137	3,629	3,508	2,415	2,308	1,847
	90～95歳未満	12,190	423	523	905	2,160	2,386	1,919	2,201	1,673	12,309	341	450	991	2,150	2,468	2,012	2,220	1,677
	95歳以上	4,643	63	81	156	559	801	879	1,221	883	4,700	53	63	170	558	825	896	1,251	884
合計	計	82,624	4,845	6,289	7,771	16,169	15,738	11,295	11,432	9,085	77,354	3,100	4,499	7,540	15,130	15,755	11,480	11,182	8,668
	65歳未満	2,040	0	114	185	368	535	304	238	296	1,493	0	61	131	259	414	251	163	214
	65～70歳未満	3,269	151	283	335	650	663	430	400	357	2,865	82	174	331	541	639	415	365	318
	70～75歳未満	6,198	475	551	678	1,171	1,211	802	721	589	5,475	247	358	597	1,076	1,184	796	690	527
	75～80歳未満	9,901	863	980	998	2,014	1,824	1,164	1,127	931	8,775	465	647	924	1,834	1,819	1,171	1,066	849
	80～85歳未満	17,262	1,408	1,731	1,852	3,606	3,090	2,044	1,902	1,629	15,774	869	1,235	1,753	3,339	3,120	2,047	1,849	1,562
	85～90歳未満	23,514	1,340	1,837	2,432	4,902	4,456	3,129	3,053	2,365	22,623	957	1,391	2,445	4,692	4,544	3,257	3,029	2,308
	90～95歳未満	15,121	530	696	1,099	2,766	3,017	2,406	2,651	1,956	14,990	417	561	1,152	2,705	3,073	2,503	2,646	1,933
95歳以上	5,319	78	97	192	692	942	1,016	1,340	962	5,359	63	72	207	684	962	1,040	1,374	957	

(単位:人)

区分		居宅サービス受給者数									地域サービス受給者数								
		計	事業対象者	要支援1	要支援2	要介護1	要介護2	要介護3	要介護4	要介護5	計	事業対象者	要支援1	要支援2	要介護1	要介護2	要介護3	要介護4	要介護5
男性	計	13,649	0	397	661	3,611	3,846	2,328	1,637	1,169	2,584	0	9	12	632	729	597	393	212
	65歳未満	638	0	26	44	141	195	114	44	74	72	0	0	0	19	24	15	6	8
	65～70歳未満	1,140	0	32	82	259	330	176	141	120	155	0	0	0	41	44	37	19	14
	70～75歳未満	1,859	0	59	102	452	509	330	223	184	297	0	0	3	86	99	59	34	16
	75～80歳未満	2,166	0	64	115	561	636	356	249	185	399	0	1	2	114	122	74	63	23
	80～85歳未満	2,756	0	75	111	758	805	461	323	223	514	0	2	1	122	149	106	85	49
	85～90歳未満	3,055	0	101	131	885	807	524	382	225	653	0	3	6	150	172	170	101	51
	90～95歳未満	1,648	0	38	62	460	457	281	224	126	393	0	3	0	79	104	108	60	39
	95歳以上	387	0	2	14	95	107	86	51	32	101	0	0	0	21	15	28	25	12
女性	計	30,313	0	1,186	2,438	8,399	7,790	4,287	3,533	2,680	8,991	0	48	68	1,928	2,352	1,942	1,538	1,115
	65歳未満	477	0	13	35	80	154	82	57	56	66	0	0	0	13	22	9	12	10
	65～70歳未満	802	0	39	92	184	201	117	100	69	129	0	0	0	34	32	23	21	19
	70～75歳未満	1,626	0	87	172	404	425	226	170	142	379	0	3	5	98	100	82	58	33
	75～80歳未満	3,121	0	177	306	885	780	410	325	238	773	0	6	9	226	198	157	97	80
	80～85歳未満	6,172	0	369	613	1,919	1,497	752	550	472	1,789	0	15	9	455	500	346	259	205
	85～90歳未満	9,390	0	336	804	2,830	2,481	1,270	940	729	2,955	0	17	31	663	801	649	451	343
	90～95歳未満	6,432	0	147	354	1,682	1,707	991	900	651	2,105	0	7	11	352	526	496	426	287
	95歳以上	2,293	0	18	62	415	545	439	491	323	795	0	0	3	87	173	180	214	138
合計	計	43,962	0	1,583	3,099	12,010	11,636	6,615	5,170	3,849	11,575	0	57	80	2,560	3,081	2,539	1,931	1,327
	65歳未満	1,115	0	39	79	221	349	196	101	130	138	0	0	0	32	46	24	18	18
	65～70歳未満	1,942	0	71	174	443	531	293	241	189	284	0	0	0	75	76	60	40	33
	70～75歳未満	3,485	0	146	274	856	934	556	393	326	676	0	3	8	184	199	141	92	49
	75～80歳未満	5,287	0	241	421	1,446	1,416	766	574	423	1,172	0	7	11	340	320	231	160	103
	80～85歳未満	8,928	0	444	724	2,677	2,302	1,213	873	695	2,303	0	17	10	577	649	452	344	254
	85～90歳未満	12,445	0	437	935	3,715	3,288	1,794	1,322	954	3,608	0	20	37	813	973	819	552	394
	90～95歳未満	8,080	0	185	416	2,142	2,164	1,272	1,124	777	2,498	0	10	11	431	630	604	486	326
	95歳以上	2,680	0	20	76	510	652	525	542	355	896	0	0	3	108	188	208	239	150

(単位:人)

区分		施設サービス受給者数									介護予防・日常生活支援総合事業受給者数								
		計	事業対象者	要支援1	要支援2	要介護1	要介護2	要介護3	要介護4	要介護5	計	事業対象者	要支援1	要支援2	要介護1	要介護2	要介護3	要介護4	要介護5
男性	計	2,670	0	0	0	143	248	606	908	765	2,071	610	655	806	0	0	0	0	0
	65歳未満	93	0	0	0	6	12	21	22	32	43	0	12	31	0	0	0	0	0
	65～70歳未満	171	0	0	0	16	20	37	41	57	167	36	51	80	0	0	0	0	0
	70～75歳未満	288	0	0	0	27	28	57	101	75	282	84	76	122	0	0	0	0	0
	75～80歳未満	400	0	0	0	22	29	88	134	127	314	98	104	112	0	0	0	0	0
	80～85歳未満	536	0	0	0	18	43	123	183	169	458	148	142	168	0	0	0	0	0
	85～90歳未満	656	0	0	0	28	57	148	238	185	522	158	193	171	0	0	0	0	0
	90～95歳未満	395	0	0	0	16	44	102	142	91	245	76	70	99	0	0	0	0	0
	95歳以上	131	0	0	0	10	15	30	47	29	40	10	7	23	0	0	0	0	0
女性	計	8,827	0	0	0	417	790	1,720	3,173	2,727	8,249	2,490	2,204	3,555	0	0	0	0	0
	65歳未満	73	0	0	0	0	7	10	22	34	31	0	10	21	0	0	0	0	0
	65～70歳未満	126	0	0	0	7	12	25	43	39	175	46	52	77	0	0	0	0	0
	70～75歳未満	255	0	0	0	9	23	42	104	77	489	163	133	193	0	0	0	0	0
	75～80歳未満	560	0	0	0	26	54	86	198	196	1,042	367	295	380	0	0	0	0	0
	80～85歳未満	1,345	0	0	0	67	126	259	449	444	2,204	721	632	851	0	0	0	0	0
	85～90歳未満	2,550	0	0	0	136	226	496	917	775	2,842	799	741	1,302	0	0	0	0	0
	90～95歳未満	2,509	0	0	0	116	235	525	894	739	1,263	341	296	626	0	0	0	0	0
	95歳以上	1,409	0	0	0	56	107	277	546	423	203	53	45	105	0	0	0	0	0
合計	計	11,497	0	0	0	560	1,038	2,326	4,081	3,492	10,320	3,100	2,859	4,361	0	0	0	0	0
	65歳未満	166	0	0	0	6	19	31	44	66	74	0	22	52	0	0	0	0	0
	65～70歳未満	297	0	0	0	23	32	62	84	96	342	82	103	157	0	0	0	0	0
	70～75歳未満	543	0	0	0	36	51	99	205	152	771	247	209	315	0	0	0	0	0
	75～80歳未満	960	0	0	0	48	83	174	332	323	1,356	465	399	492	0	0	0	0	0
	80～85歳未満	1,881	0	0	0	85	169	382	632	613	2,662	869	774	1,019	0	0	0	0	0
	85～90歳未満	3,206	0	0	0	164	283	644	1,155	960	3,364	957	934	1,473	0	0	0	0	0
	90～95歳未満	2,904	0	0	0	132	279	627	1,036	830	1,508	417	366	725	0	0	0	0	0
	95歳以上	1,540	0	0	0	66	122	307	593	452	243	63	52	128	0	0	0	0	0