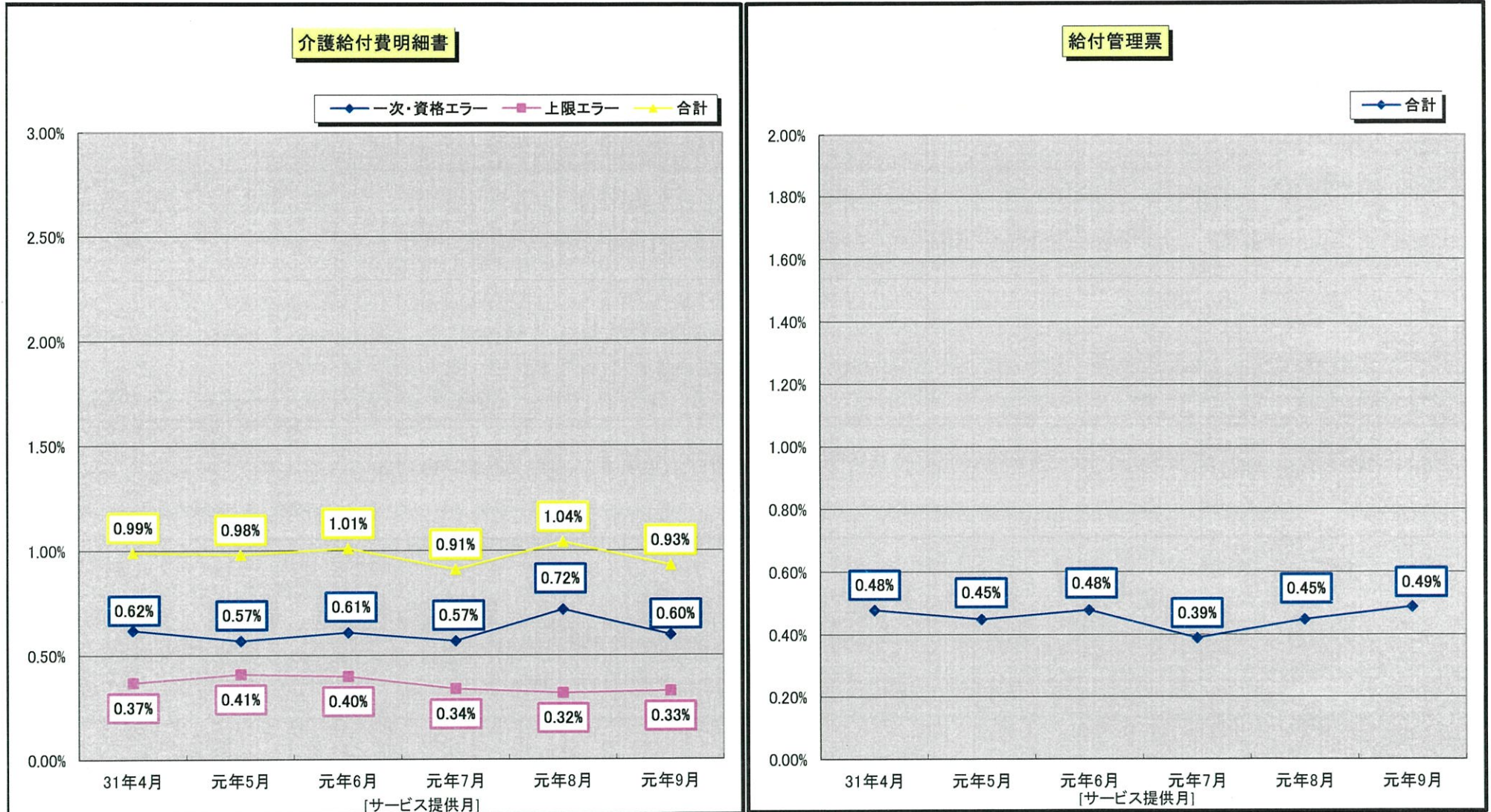


# 総括

## 支払確定状況

	受付事業所数	支払確定件数	支払確定額
令和元年9月 サービス提供分	事業所 2,736	件 187,934	円 11,049,376,439

## 4. 請求エラー状況



1. 一次エラー＝・情報に記載もれ等の不備があったもの。
2. 資格エラー＝・サービスコード、保険者番号、受給者番号、事業所番号の誤記によるもの。  
・市町村の受給者台帳登録に不備があるもの。
3. 上限エラー＝・給付管理票が未提出またはエラーのため、請求書が返戻となるもの。

## 5. 介護給付費審査状況(令和元年9月サービス提供分)

### (1) 審査件数

(単位:件)

上限審査分	出来高分						合計
	緊急時 施設診療費	特定診療費	特別診療費	所定疾患 施設療養費	緊急時 施設療養費	特別療養費	
174,756	9	833	157	84	20	20	1,123

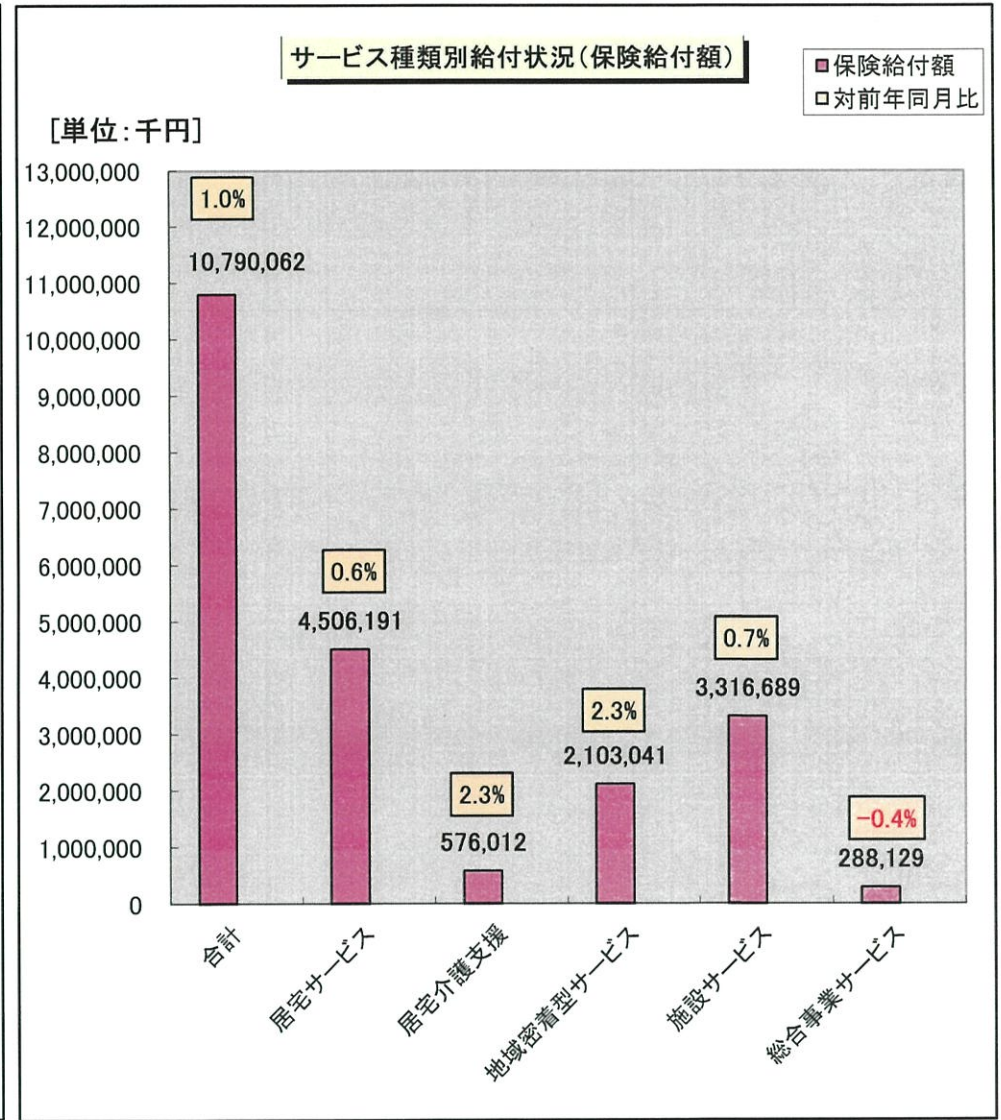
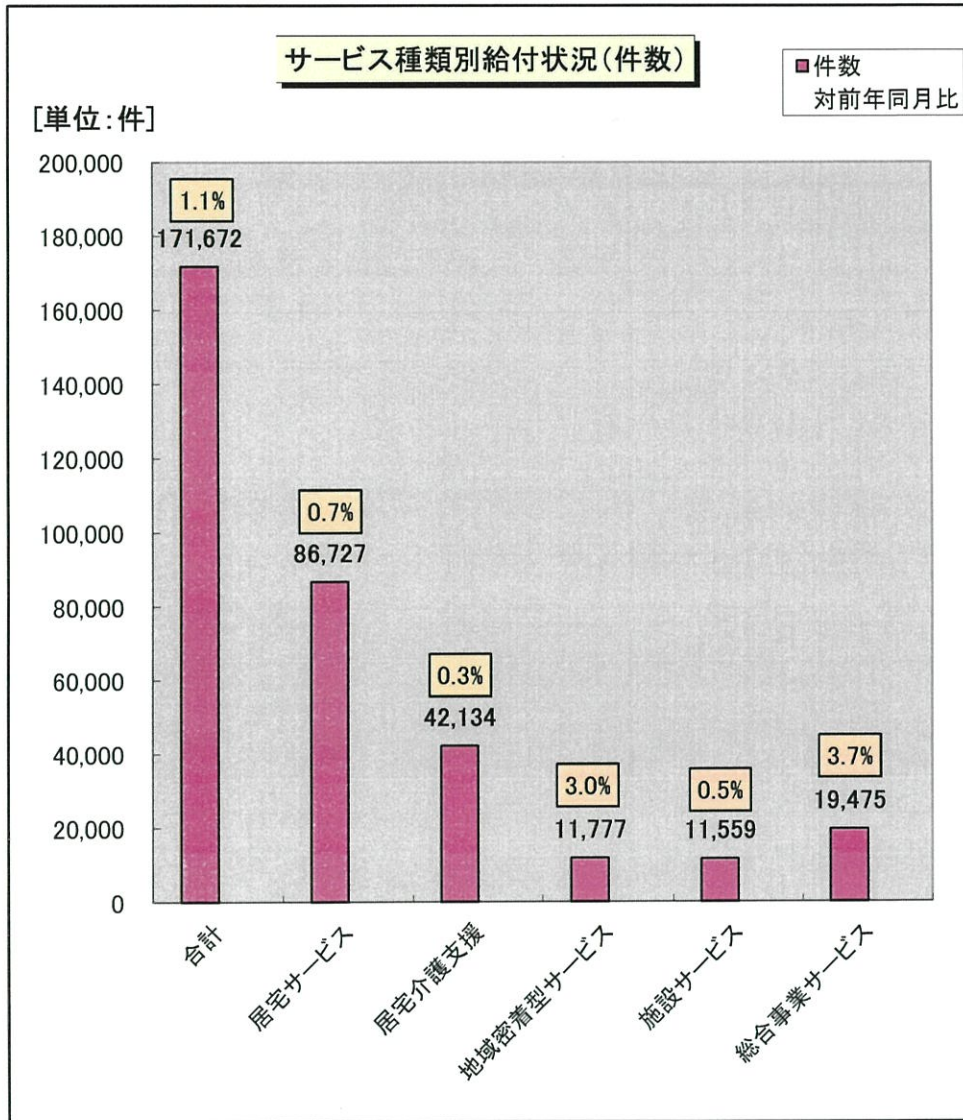
### (2) 査定内容等

区分	記号	内 容	件数(件)	査定単位数	査定額(円)
上限審査分	A	給付管理票に実績が記載されていないもの	45	59,816	
	B	給付管理票の実績を超えているもの(計画単位数を超えているもの)	178	87,679	
	小計		223	147,495	
出来高分	C	適応と認められないもの			
	D	過剰と認められるもの			
	E	重複と認められるもの			
	F	担当規則に反するもの			
	G	前記の外、不適當、不必要と認められるもの			
	小計				
合計			223	147,495	1,344,693

### (3) 出来高分の返戻内容

区分	件数
緊急時施設診療費	
特定診療費	
特別診療費	
所定疾患施設療養費	
緊急時施設療養費	
特別療養費	
合計	

## 6. サービス種類別給付状況(令和元年9月サービス提供分)



サービス種類別給付状況(令和元年9月サービス提供分)

○介護サービス+介護予防サービス

サービス種類	件数(件)		日数(日)		保険給付額(円)	
		対前年同月比		対前年同月比		対前年同月比
合計	171,672	1.1%	1,993,116	1.3%	10,790,062,285	1.0%
居宅サービス計	86,727	0.7%	1,348,387	1.3%	4,506,191,087	0.6%
訪問通所サービス 小計	76,324	0.6%	1,263,154	1.4%	3,842,502,878	0.8%
訪問介護	19,632	-0.4%	316,834	0.2%	1,668,946,943	2.2%
訪問入浴介護	974	-6.8%	5,137	-5.2%	59,721,767	-4.5%
訪問看護	4,812	1.1%	31,899	-4.2%	189,966,351	-2.6%
訪問リハビリテーション	860	3.9%	4,439	6.7%	27,751,056	10.0%
通所介護	16,834	-0.9%	140,291	-0.5%	1,085,916,842	0.0%
通所リハビリテーション	8,905	-0.5%	67,750	-0.3%	533,852,286	-0.6%
福祉用具貸与	24,307	3.0%	696,804	2.9%	276,347,633	0.7%
短期入所サービス 小計	4,111	-1.2%	58,622	-2.0%	525,777,529	-1.5%
短期入所生活介護	3,640	-0.7%	54,726	-1.9%	482,769,472	-1.4%
短期入所療養介護(老健)	458	-5.4%	3,693	-5.3%	41,173,268	-3.3%
短期入所療養介護(介護医療院)	0		0		0	
短期入所療養介護(病院等)	13	0.0%	203	30.1%	1,834,789	44.3%
その他	5,698	2.7%	9,597	1.0%	32,353,411	1.6%
居宅療養管理指導	593	5.5%	17,007	4.3%	105,515,347	5.7%
特定施設入居者生活介護	1	-66.7%	7	-36.4%	41,922	-38.3%
特定施設入居者生活介護(短期)						
居宅介護支援(介護予防含む)	42,134	0.3%			576,011,935	2.3%
地域密着型介護サービス計	11,777	3.0%	244,763	2.7%	2,103,041,340	2.3%
定期巡回・随時対応型訪問介護看護	161	147.7%	4,681	149.4%	29,877,652	165.8%
夜間対応型訪問介護	11	1000.0%	18		234,078	1312.7%
地域密着型通所介護	3,452	7.6%	26,595	7.6%	205,635,975	7.7%
認知症対応型通所介護	687	-6.3%	6,526	-2.8%	66,425,559	-0.9%
小規模多機能型居宅介護	1,066	0.3%	20,817	3.3%	190,492,010	2.3%
小規模多機能型居宅介護(短期)	3	200.0%	20	566.7%	24,840	44.7%
認知症対応型共同生活介護	5,055	0.6%	147,540	0.4%	1,229,058,007	0.8%
地域密着型特定施設入居者生活介護	97	-2.0%	2,855	-1.5%	18,679,527	-4.1%
地域密着型特定施設入居者生活介護(短期)	0		0		0	
認知症対応型共同生活介護(短期)	6	-40.0%	54	-37.2%	487,863	-31.5%
地域老人福祉施設	1,139	0.2%	32,953	0.4%	339,173,808	0.6%
複合型サービス	100	11.1%	2,704	38.2%	22,952,021	0.4%
複合型サービス(短期)	0		0		0	
施設サービス計	11,559	0.5%	335,694	0.5%	3,316,688,635	0.7%
介護福祉施設	5,580	0.4%	163,232	-0.3%	1,586,767,720	0.3%
介護保健施設	5,036	-1.8%	143,617	-1.6%	1,401,078,724	-1.9%
介護医療院	188		5,227		64,365,348	
介護療養施設	755	-6.6%	23,618	-3.5%	264,476,843	-6.6%
総合事業サービス計	19,475	3.7%	64,272	1.1%	288,129,288	-0.4%
訪問型サービス 小計	3,501	-4.2%	20,542	-3.6%	60,118,579	-7.5%
A1訪問型サービス(みなし)	0	-100.0%	0	-100.0%	0	-100.0%
A2訪問型サービス(独自)	3,147	-13.1%	18,772	-10.9%	56,506,284	-12.6%
A3訪問型サービス(独自/定率)	330	3566.7%	1,669	2636.1%	3,440,395	4276.0%
A4訪問型サービス(独自/定額)	24	100.0%	101	119.6%	171,900	84.5%
通所型サービス 小計	8,131	5.5%	43,730	3.5%	194,304,424	1.6%
A5通所型サービス(みなし)	0	-100.0%	0	-100.0%	0	-100.0%
A6通所型サービス(独自)	7,261	-4.5%	40,470	-3.4%	185,221,064	-2.5%
A7通所型サービス(独自/定率)	861	846.2%	3,200	928.9%	8,936,560	823.9%
A8通所型サービス(独自/定額)	9	200.0%	60	130.8%	146,800	79.2%
その他の生活支援サービス 小計	0		0		0	
A9その他の生活支援サービス(配食/定率)	0		0		0	
AAその他の生活支援サービス(配食/定額)	0		0		0	
ABその他の生活支援サービス(見守り/定率)	0		0		0	
ACその他の生活支援サービス(見守り/定額)	0		0		0	
ADその他の生活支援サービス(その他/定率)	0		0		0	
AEその他の生活支援サービス(その他/定額)	0		0		0	
AF介護予防ケアマネジメント	7,843	5.7%			33,706,285	2.1%

※計数がない項目は「一」、制度上ありえない項目は「網掛け」、前年度の数値がないために入力できない項目は「斜線」としています。  
 ※保険給付額は、高額介護サービス費、公費負担医療を含まない。(保険給付額=介護給付費+特定入所者介護サービス費+日常生活支援総合事業費)  
 ※件数については、明細書1件あたりではなく、サービス種類ごとの件数としております。

サービス種類別給付状況(令和元年9月サービス提供分)

		件数(件)	対前年同月比	日数(日)	対前年同月比	保険給付額(円)	対前年同月比
合計		171,672	1.1%	1,993,116	1.3%	10,790,062,285	1.0%
居宅	サービス計	86,727	0.7%	1,348,387	1.3%	4,506,191,087	0.6%
	訪問通所小計	76,324	0.6%	1,263,154	1.4%	3,842,502,878	0.8%
	11訪問介護	19,632	-0.4%	316,834	0.2%	1,668,946,943	2.2%
	12訪問入浴介護	972	-6.9%	5,123	-5.4%	59,609,123	-4.6%
	13訪問看護	4,602	1.0%	30,956	-4.4%	184,454,868	-2.9%
	14訪問ヘルプサービス	804	3.2%	4,191	6.2%	26,147,264	9.6%
	15通所介護	16,834	-0.9%	140,291	-0.5%	1,085,916,842	0.0%
	16通所ヘルプサービス	6,957	0.2%	56,573	0.2%	471,144,288	-0.3%
	17福祉用具貸与	21,541	2.7%	615,899	2.6%	260,959,677	0.4%
	61介護予防訪問介護	0		0	-100.0%	0	-100.0%
	62介護予防訪問入浴介護	2	100.0%	14	250.0%	112,644	250.0%
	63介護予防訪問看護	210	3.4%	943	3.1%	5,511,483	8.4%
	64介護予防訪問ヘルプサービス	56	14.3%	248	17.5%	1,603,792	16.7%
	65介護予防通所介護	0	-100.0%	0	-100.0%	0	-100.0%
	66介護予防通所ヘルプサービス	1,948	-3.1%	11,177	-2.8%	62,707,998	-2.8%
	67介護予防福祉用具貸与	2,766	5.0%	80,905	5.1%	15,387,956	6.0%
	短期入所小計	4,111	-1.2%	58,622	-2.0%	525,777,529	-1.5%
	21短期入所生活介護	3,598	-0.3%	54,423	-1.8%	480,808,407	-1.4%
	22短期入所療養介護(老健)	450	-6.1%	3,649	-6.1%	40,847,476	-3.7%
	23短期入所療養介護(介護医療院)	0		0		0	
	24短期入所療養介護(病院等)	13	0.0%	203	30.1%	1,834,789	44.3%
	25介護予防短期入所生活介護	42	-23.6%	303	-14.4%	1,961,065	-10.3%
	26介護予防短期入所療養介護(老健)	8	60.0%	44	158.8%	325,792	112.6%
	27介護予防短期入所療養介護(介護医療院)	0		0		0	
	28介護予防短期入所療養介護(病院等)	0		0		0	
	31居宅療養管理指導	5,604	2.9%	9,456	1.1%	31,771,904	1.7%
	33特定施設入居者生活介護	557	4.7%	15,956	3.5%	102,690,429	5.2%
	27特定施設入居者生活介護(短期)	1	-66.7%	7	-36.4%	41,922	-38.3%
	34介護予防居宅療養管理指導	94	-6.0%	141	-1.4%	581,507	-1.0%
	35介護予防特定施設入居者生活介護	36	20.0%	1,051	18.5%	2,824,918	24.0%
	43居宅介護支援	37,676	0.0%			556,434,054	2.3%
	46介護予防支援	4,458	2.2%			19,577,881	1.3%
	81市町村特別給付	0		0		0	
地域密着型	サービス計	11,777	3.0%	244,763	2.7%	2,103,041,340	2.3%
	76定期巡回・随時対応型訪問介護看護	161	147.7%	4,681	149.4%	29,877,652	165.8%
	77夜間対応型訪問介護	11	1000.0%	18		234,078	1312.7%
	78地域密着型通所介護	3,452	7.6%	26,595	7.6%	205,635,975	7.7%
	72認知症対応型通所介護	676	-6.4%	6,470	-2.9%	65,988,092	-0.9%
	73小規模多機能型居宅介護	940	1.3%	19,316	4.5%	182,458,065	2.8%
	68小規模多機能型居宅介護(短期)	3	200.0%	20	566.7%	24,840	44.7%
	32認知症対応型共同生活介護	5,040	0.6%	147,097	0.4%	1,225,719,853	0.8%
	38認知症対応型共同生活介護(短期)	6	-40.0%	54	-37.2%	487,863	-31.5%
	36地域密着型特定施設入居者生活介護	97	-2.0%	2,855	-1.5%	18,679,527	-4.1%
	28地域密着型特定施設入居者生活介護(短期)	0		0		0	
	54地域老人福祉施設	1,139	0.2%	32,953	0.4%	339,173,808	0.6%
	77複合型サービス	100	11.1%	2,704	38.2%	22,952,021	0.4%
	79複合型サービス(短期)	0		0		0	
	74介護予防認知症対応型通所介護	11	0.0%	56	5.7%	437,467	-6.1%
	75介護予防小規模多機能型居宅介護	126	-6.7%	1,501	-10.5%	8,033,945	-8.5%
	69介護予防小規模多機能型居宅介護(短期)	0		0		0	
	37介護予防認知症対応型共同生活介護	15	-11.8%	443	-0.9%	3,338,154	-0.3%
	39介護予防認知症対応型共同生活介護(短期)	0		0		0	
施設サービス	サービス計	11,559	0.5%	335,694	0.5%	3,316,688,635	0.7%
	51介護福祉施設	5,580	0.4%	163,232	-0.3%	1,586,767,720	0.3%
	52介護保健施設	5,036	-1.8%	143,617	-1.6%	1,401,078,724	-1.9%
	55介護医療院	188		5,227		64,365,348	
	53介護療養施設	755	-6.6%	23,618	-3.5%	264,476,843	-6.6%
総合事業	訪問型サービス小計	3,501	-4.2%	20,542	-3.6%	60,118,579	-7.5%
	A1訪問型サービス(みなし)	0	-100.0%	0	-100.0%	0	-100.0%
	A2訪問型サービス(独自)	3,147	-13.1%	18,772	-10.9%	56,506,284	-12.6%
	A3訪問型サービス(独自/定率)	330	3566.7%	1,669	2636.1%	3,440,395	4276.0%
	A4訪問型サービス(独自/定額)	24	100.0%	101	119.6%	171,900	84.5%
	通所型サービス小計	8,131	5.5%	43,730	3.5%	194,304,424	1.6%
	A5通所型サービス(みなし)	0	-100.0%	0	-100.0%	0	-100.0%
	A6通所型サービス(独自)	7,261	-4.5%	40,470	-3.4%	185,221,064	-2.5%
	A7通所型サービス(独自/定率)	861	846.2%	3,200	928.9%	8,936,560	823.9%
	A8通所型サービス(独自/定額)	9	200.0%	60	130.8%	146,800	79.2%
	その他の生活支援サービス小計	0		0		0	
	AAその他の生活支援サービス(配食/定率)	0		0		0	
	ABその他の生活支援サービス(配食/定額)	0		0		0	
	ACその他の生活支援サービス(見守り/定率)	0		0		0	
	ADその他の生活支援サービス(見守り/定額)	0		0		0	
	AEその他の生活支援サービス(その他/定率)	0		0		0	
	AFその他の生活支援サービス(その他/定額)	0		0		0	
	AF介護予防ケアマネジメント	7,843	5.7%			33,706,285	2.1%

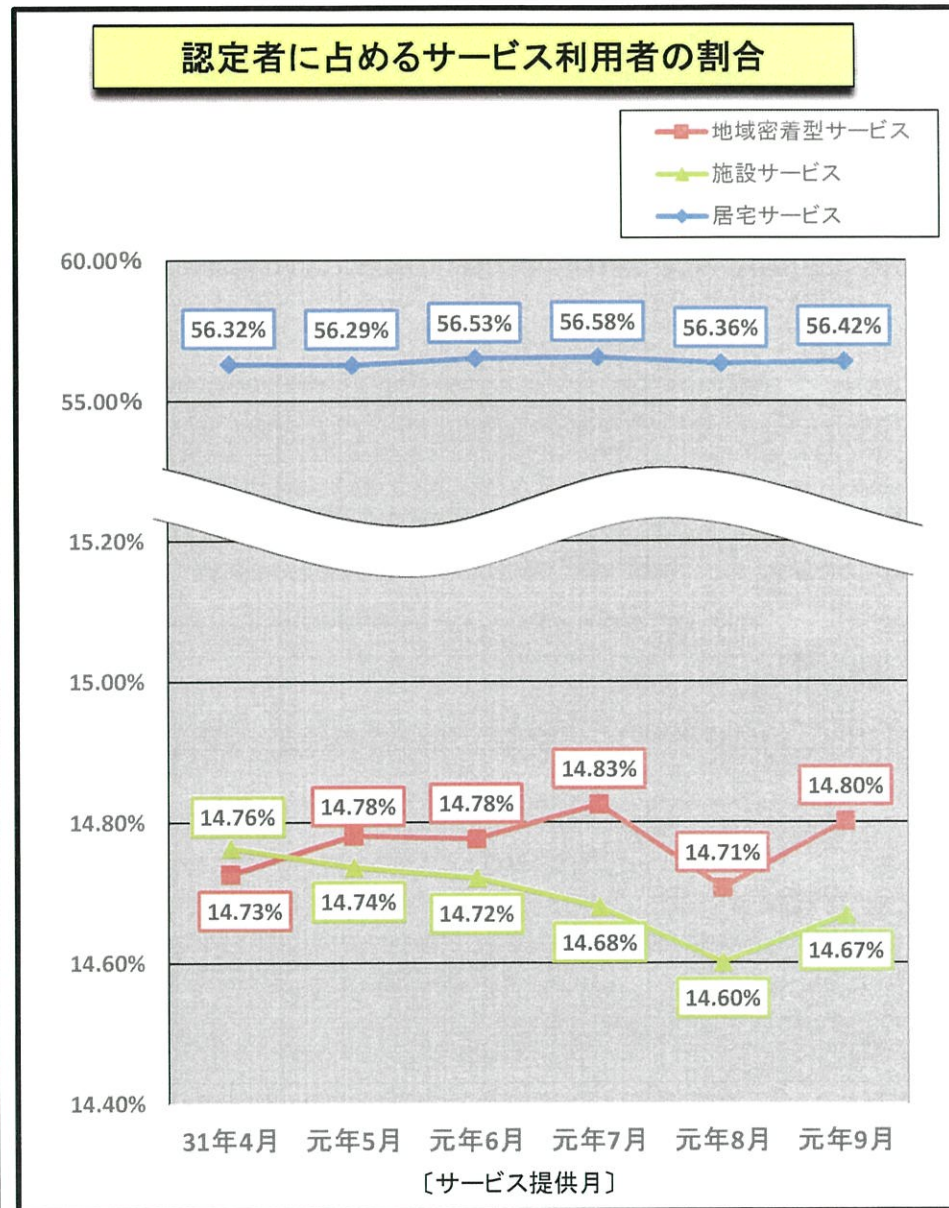
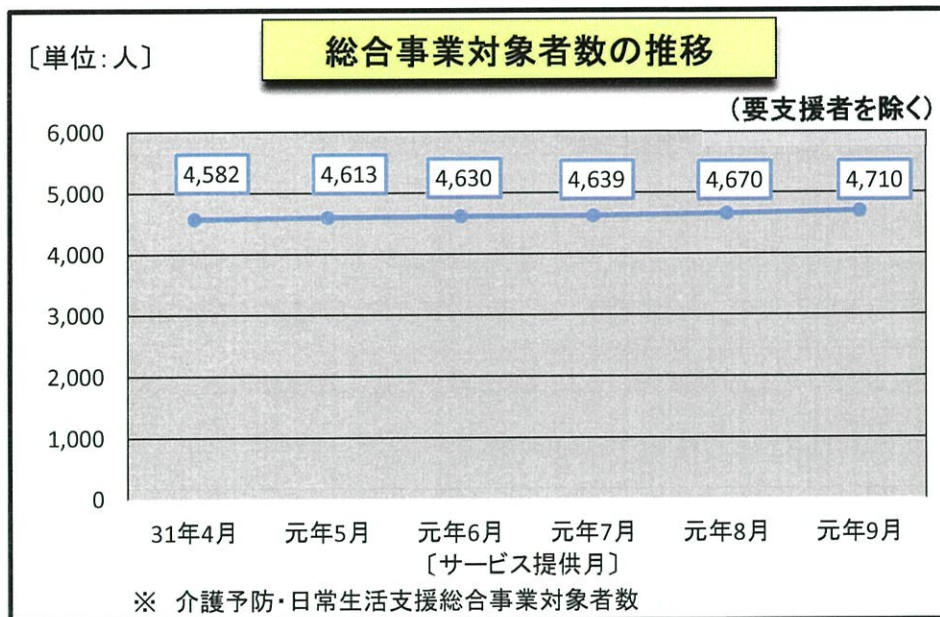
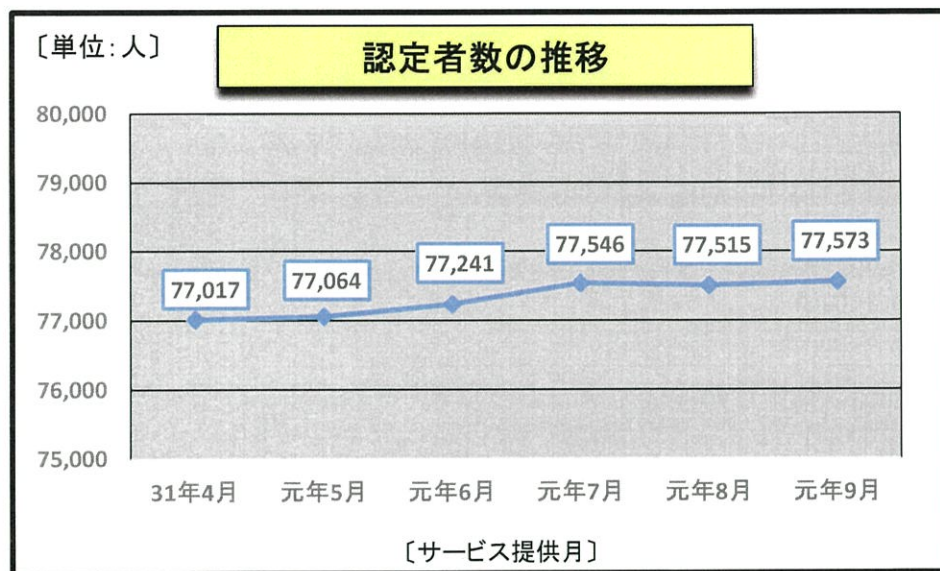
※件数については、明細書1件あたりではなく、サービス種類ごとの件数としております。

サービス種類別特定入所者介護サービス費給付状況(令和元年9月サービス提供分)

種別		件数(件)	日数(日)	保険給付額(円)
合計		12,433	329,584	422,873,636
	食費	12,252	324,107	280,428,206
	居住費	8,843	228,685	142,445,430
短期入所サービス 計		2,427	39,275	52,595,340
	食費	2,371	38,050	31,290,180
	滞在費	2,240	37,107	21,305,160
21短期入所生活介護		2,184	36,990	50,408,356
	食費	2,129	35,822	29,589,216
	滞在費	2,152	36,352	20,819,140
22短期入所療養介護(老健)		213	1,967	1,901,902
	食費	212	1,917	1,483,982
	滞在費	71	608	417,920
2A短期入所療養介護(介護医療院)		0	0	0
	食費	0	0	0
	滞在費	0	0	0
23短期入所療養介護(病院等)		10	154	117,580
	食費	10	154	112,770
	滞在費	1	13	4,810
24介護予防短期入所生活介護		17	145	158,010
	食費	17	143	94,720
	滞在費	16	134	63,290
25介護予防短期入所療養介護(老健)		3	19	9,492
	食費	3	14	9,492
	滞在費	0	0	0
2B介護予防短期入所療養介護(介護医療院)		0	0	0
	食費	0	0	0
	滞在費	0	0	0
26介護予防短期入所療養介護(病院等)		0	0	0
	食費	0	0	0
	滞在費	0	0	0
地域密着型サービス 計		929	26,871	44,281,130
	食費	906	26,225	22,824,240
	居住費	910	26,495	21,456,890
54地域老人福祉施設		929	26,871	44,281,130
	食費	906	26,225	22,824,240
	居住費	910	26,495	21,456,890
施設サービス 計		9,077	263,438	325,997,166
	食費	8,975	259,832	226,313,786
	居住費	5,693	165,083	99,683,380
51介護福祉施設		4,762	138,323	204,393,980
	食費	4,669	135,719	119,576,140
	居住費	4,762	138,881	84,817,840
52介護保健施設		3,645	105,223	103,871,586
	食費	3,639	104,689	90,220,936
	居住費	817	23,063	13,650,650
55介護医療院		131	3,757	3,505,000
	食費	130	3,635	3,188,100
	居住費	27	712	316,900
53介護療養施設		539	16,135	14,226,600
	食費	537	15,789	13,328,610
	居住費	87	2,427	897,990

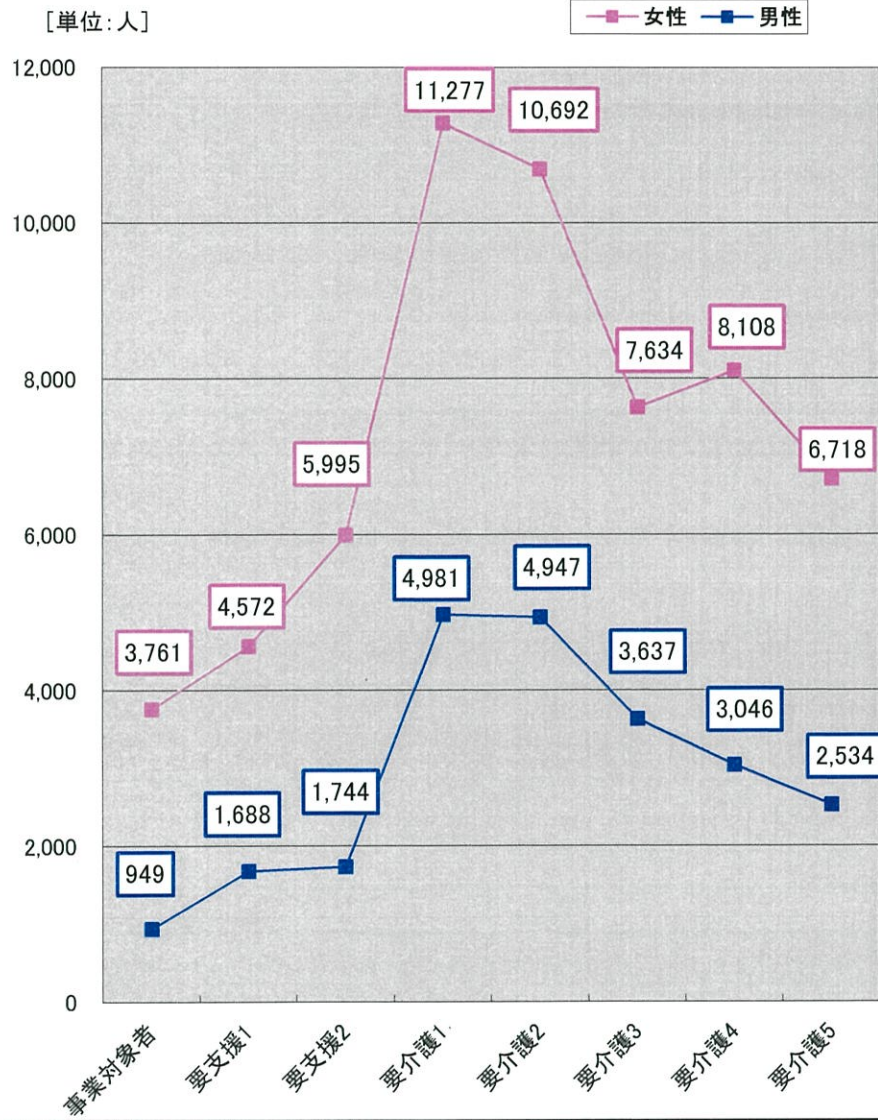
・食費・居住費(滞在費)別に記載される件数は、該当する食費・居住費区分の特定入所者介護サービス費用情報が存在する明細書の件数となる。  
 ・食費・居住費(滞在費)別でない行には、特定入所者介護サービス費用情報が存在する明細書の件数を出力する。同一明細書に食費と居住費の両方の特定入所者介護サービス費用情報が存在する場合は1件とカウントされるため、食費の件数と居住費(滞在費)の件数の合計値とは一致しない。

## 7. 認定者及びサービス利用者の状況

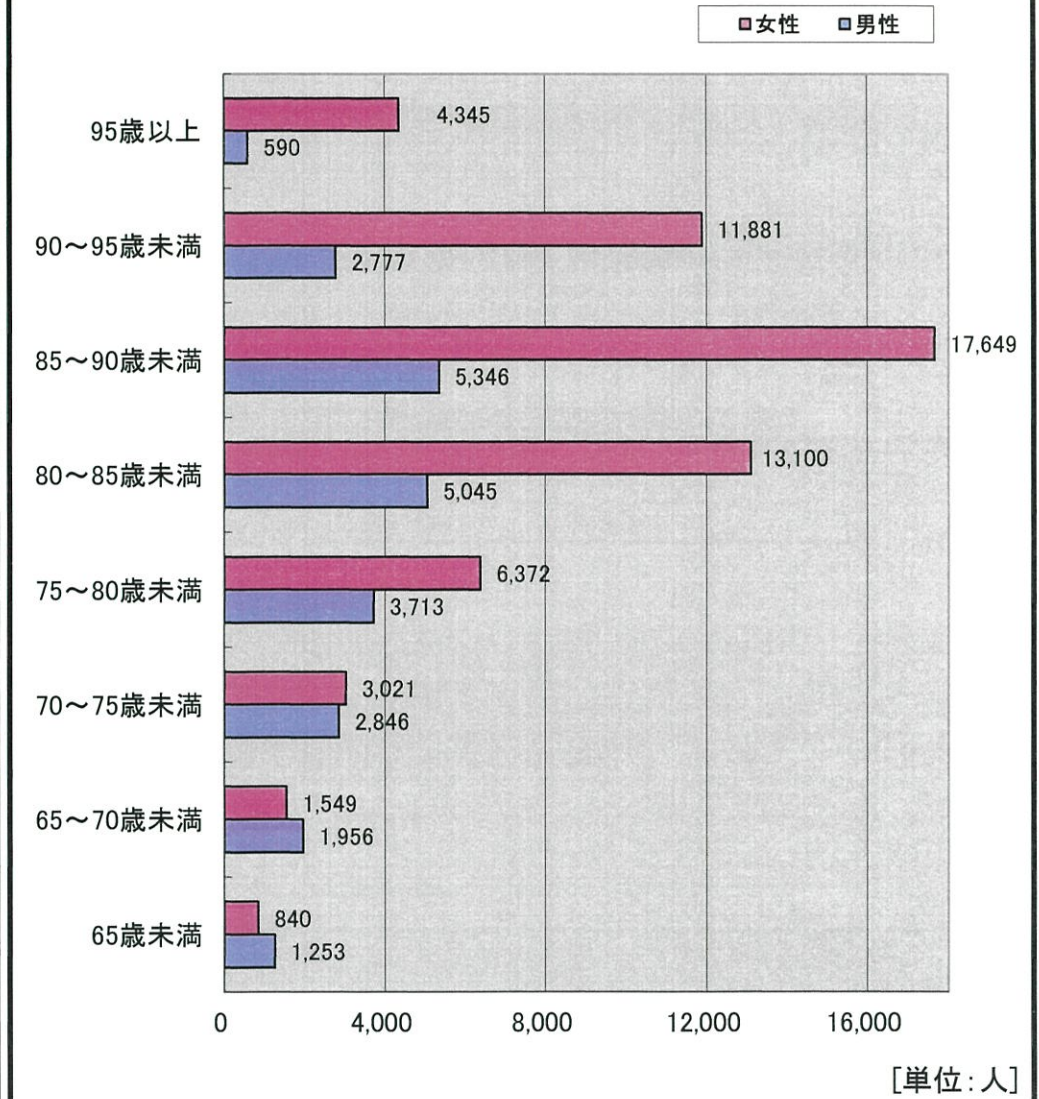




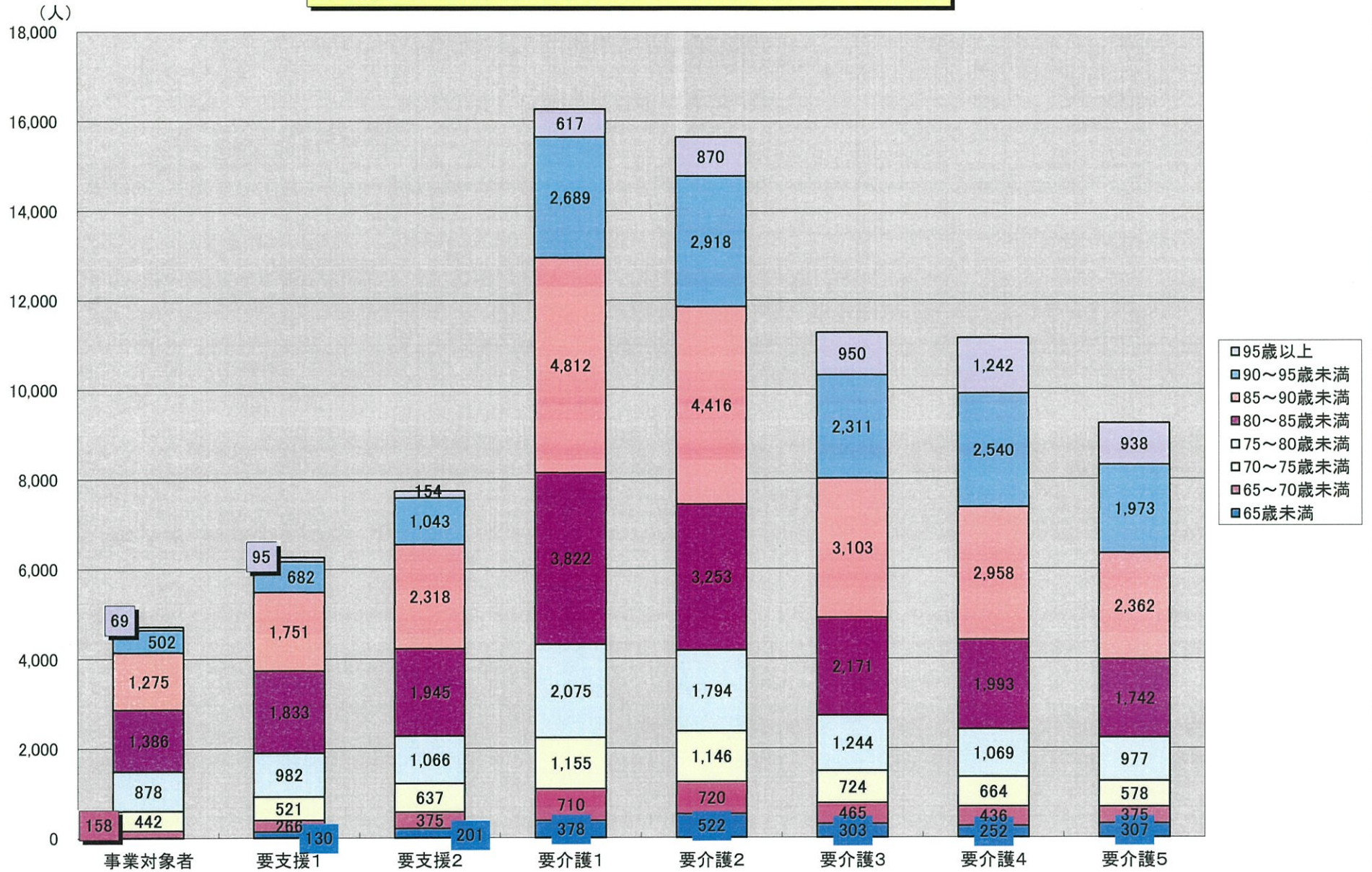
要介護度別・男女別認定者数[元年9月分]

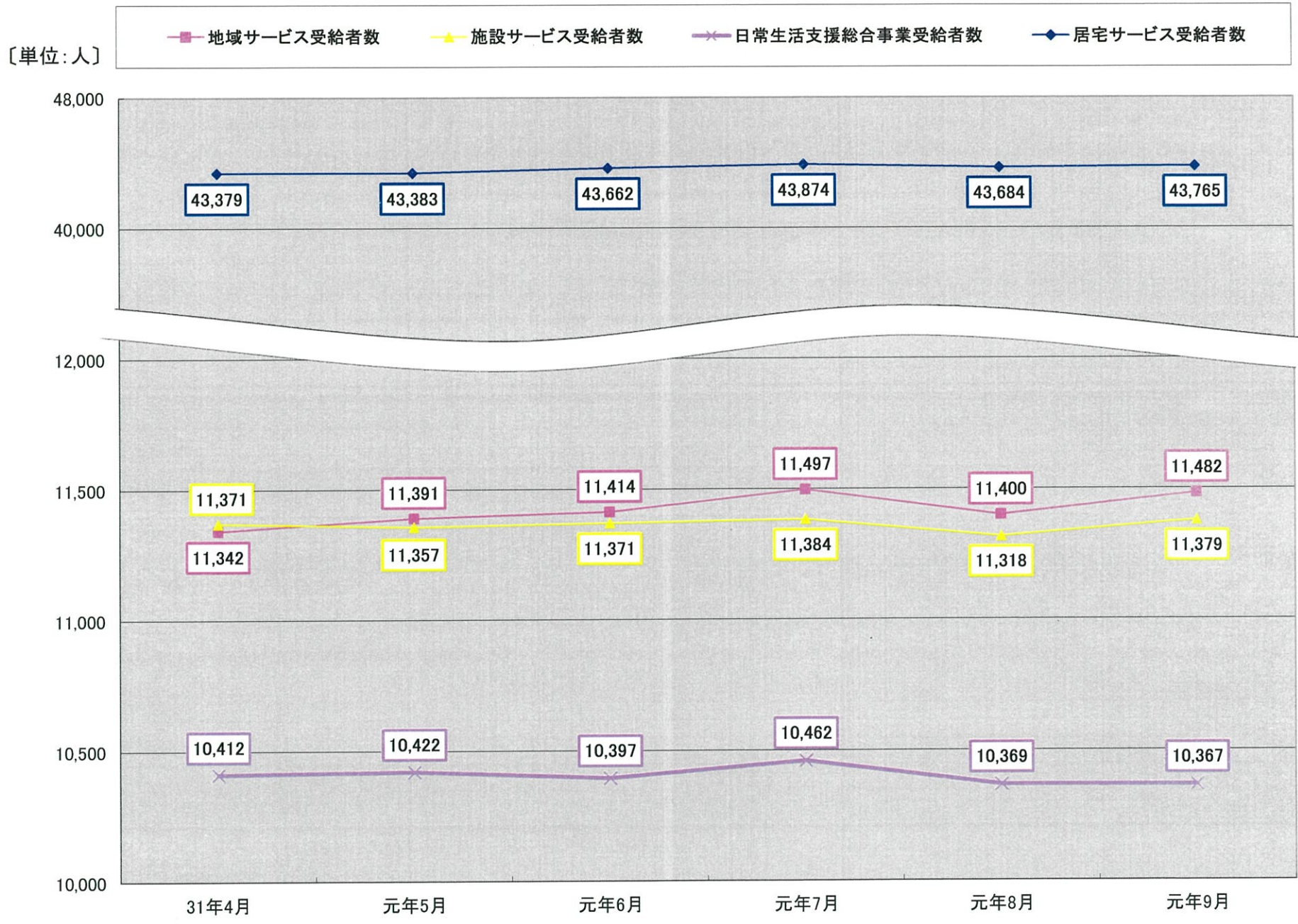


年齢階層別・男女別認定者数[元年9月分]



要介護度別年齢階層別認定状況(令和元年9月サービス提供分)





# 認定者・受給者数(令和元年9月サービス提供分)

(単位:人)

区分		認定者数									受給者数(合計)								
		計	事業対象者	要支援1	要支援2	要介護1	要介護2	要介護3	要介護4	要介護5	計	事業対象者	要支援1	要支援2	要介護1	要介護2	要介護3	要介護4	要介護5
男性	計	23,526	949	1,688	1,744	4,981	4,947	3,637	3,046	2,534	20,682	619	1,042	1,436	4,374	4,712	3,496	2,825	2,178
	65歳未満	1,253	0	84	121	240	311	197	133	167	836	0	47	82	153	216	154	80	104
	65～70歳未満	1,956	59	130	179	395	421	287	255	230	1,736	37	83	158	332	418	269	239	200
	70～75歳未満	2,846	126	196	231	584	619	432	337	321	2,559	87	125	204	529	614	410	319	271
	75～80歳未満	3,713	153	256	269	804	786	582	443	420	3,288	89	159	222	729	759	564	408	358
	80～85歳未満	5,045	241	390	350	1,089	1,035	761	639	540	4,410	152	237	264	938	1,001	739	593	486
	85～90歳未満	5,346	238	422	392	1,195	1,071	824	686	518	4,737	161	257	328	1,070	1,020	810	641	450
	90～95歳未満	2,777	115	188	177	563	578	431	448	277	2,553	80	124	155	521	562	430	432	249
	95歳以上	590	17	22	25	111	126	123	105	61	563	13	10	23	102	122	120	113	60
女性	計	58,757	3,761	4,572	5,995	11,277	10,692	7,634	8,108	6,718	56,311	2,498	3,518	5,945	10,794	10,939	7,908	8,099	6,610
	65歳未満	840	0	46	80	138	211	106	119	140	660	0	29	65	95	184	89	91	107
	65～70歳未満	1,549	99	136	196	315	299	178	181	145	1,341	56	86	183	260	284	171	171	130
	70～75歳未満	3,021	316	325	406	571	527	292	327	257	2,615	151	222	340	512	529	311	312	238
	75～80歳未満	6,372	725	726	797	1,271	1,008	662	626	557	5,621	390	502	740	1,171	993	685	592	548
	80～85歳未満	13,100	1,145	1,443	1,595	2,733	2,218	1,410	1,354	1,202	12,325	740	1,085	1,583	2,602	2,305	1,471	1,356	1,183
	85～90歳未満	17,649	1,037	1,329	1,926	3,617	3,345	2,279	2,272	1,844	17,392	801	1,102	1,975	3,549	3,440	2,392	2,318	1,815
	90～95歳未満	11,881	387	494	866	2,126	2,340	1,880	2,092	1,696	11,927	317	428	912	2,095	2,432	1,939	2,114	1,690
	95歳以上	4,345	52	73	129	506	744	827	1,137	877	4,430	43	64	147	510	772	850	1,145	899
合計	計	82,283	4,710	6,260	7,739	16,258	15,639	11,271	11,154	9,252	76,993	3,117	4,560	7,381	15,168	15,651	11,404	10,924	8,788
	65歳未満	2,093	0	130	201	378	522	303	252	307	1,496	0	76	147	248	400	243	171	211
	65～70歳未満	3,505	158	266	375	710	720	465	436	375	3,077	93	169	341	592	702	440	410	330
	70～75歳未満	5,867	442	521	637	1,155	1,146	724	664	578	5,174	238	347	544	1,041	1,143	721	631	509
	75～80歳未満	10,085	878	982	1,066	2,075	1,794	1,244	1,069	977	8,909	479	661	962	1,900	1,752	1,249	1,000	906
	80～85歳未満	18,145	1,386	1,833	1,945	3,822	3,253	2,171	1,993	1,742	16,735	892	1,322	1,847	3,540	3,306	2,210	1,949	1,669
	85～90歳未満	22,995	1,275	1,751	2,318	4,812	4,416	3,103	2,958	2,362	22,129	962	1,359	2,303	4,619	4,460	3,202	2,959	2,265
	90～95歳未満	14,658	502	682	1,043	2,689	2,918	2,311	2,540	1,973	14,480	397	552	1,067	2,616	2,994	2,369	2,546	1,939
	95歳以上	4,935	69	95	154	617	870	950	1,242	938	4,993	56	74	170	612	894	970	1,258	959

(単位:人)

区分		居宅サービス受給者数									地域サービス受給者数								
		計	事業対象者	要支援1	要支援2	要介護1	要介護2	要介護3	要介護4	要介護5	計	事業対象者	要支援1	要支援2	要介護1	要介護2	要介護3	要介護4	要介護5
男性	計	13,457	0	374	641	3,605	3,760	2,309	1,580	1,188	2,570	0	11	21	629	703	599	368	239
	65歳未満	627	0	29	45	129	180	114	57	73	74	0	0	0	18	24	23	6	3
	65～70歳未満	1,224	0	30	77	273	350	199	166	129	174	0	0	2	40	55	32	25	20
	70～75歳未満	1,724	0	49	97	427	489	290	195	177	278	0	1	2	78	98	54	30	15
	75～80歳未満	2,209	0	60	103	591	620	397	237	201	400	0	2	4	118	109	86	45	36
	80～85歳未満	2,836	0	81	109	788	808	482	312	256	543	0	2	4	128	145	119	83	62
	85～90歳未満	2,978	0	87	136	894	797	508	341	215	631	0	4	7	149	158	163	90	60
	90～95歳未満	1,534	0	37	64	425	425	255	218	110	377	0	2	2	79	94	99	67	34
	95歳以上	325	0	1	10	78	91	64	54	27	93	0	0	0	19	20	23	22	9
女性	計	30,308	0	1,167	2,362	8,476	7,942	4,254	3,458	2,649	8,912	0	52	63	1,907	2,283	1,982	1,509	1,116
	65歳未満	482	0	15	36	83	154	71	59	64	68	0	0	0	12	27	11	7	11
	65～70歳未満	868	0	32	99	216	234	115	93	79	156	0	1	1	38	36	31	29	20
	70～75歳未満	1,567	0	86	164	415	402	196	180	124	350	0	7	3	82	108	73	48	29
	75～80歳未満	3,130	0	174	319	906	752	423	302	254	772	0	7	7	238	188	155	94	83
	80～85歳未満	6,543	0	357	638	2,034	1,657	807	573	477	1,914	0	12	17	495	523	383	278	206
	85～90歳未満	9,271	0	359	741	2,795	2,509	1,248	949	670	2,863	0	19	18	638	738	668	469	313
	90～95歳未満	6,263	0	124	314	1,645	1,716	953	863	648	2,009	0	5	12	323	494	476	397	302
	95歳以上	2,184	0	20	51	382	518	441	439	333	780	0	1	5	81	169	185	187	152
合計	計	43,765	0	1,541	3,003	12,081	11,702	6,563	5,038	3,837	11,482	0	63	84	2,536	2,986	2,581	1,877	1,355
	65歳未満	1,109	0	44	81	212	334	185	116	137	142	0	0	0	30	51	34	13	14
	65～70歳未満	2,092	0	62	176	489	584	314	259	208	330	0	1	3	78	91	63	54	40
	70～75歳未満	3,291	0	135	261	842	891	486	375	301	628	0	8	5	160	206	127	78	44
	75～80歳未満	5,339	0	234	422	1,497	1,372	820	539	455	1,172	0	9	11	356	297	241	139	119
	80～85歳未満	9,379	0	438	747	2,822	2,465	1,289	885	733	2,457	0	14	21	623	668	502	361	268
	85～90歳未満	12,249	0	446	877	3,689	3,306	1,756	1,290	885	3,494	0	23	25	787	896	831	559	373
	90～95歳未満	7,797	0	161	378	2,070	2,141	1,208	1,081	758	2,386	0	7	14	402	588	575	464	336
	95歳以上	2,509	0	21	61	460	609	505	493	360	873	0	1	5	100	189	208	209	161

区分		施設サービス受給者数									介護予防・日常生活支援総合事業受給者数									
		計	事業対象者	要支援1	要支援2	要介護1	要介護2	要介護3	要介護4	要介護5	計	事業対象者	要支援1	要支援2	要介護1	要介護2	要介護3	要介護4	要介護5	
男性	計	2,605	0	0	0	140	249	588	877	751	2,050	619	657	774	0	0	0	0	0	
	65歳未満	80	0	0	0	6	12	17	17	28	55	0	18	37	0	0	0	0	0	
	65～70歳未満	169	0	0	0	19	13	38	48	51	169	37	53	79	0	0	0	0	0	
	70～75歳未満	290	0	0	0	24	27	66	94	79	267	87	75	105	0	0	0	0	0	
	75～80歳未満	378	0	0	0	20	30	81	126	121	301	89	97	115	0	0	0	0	0	
	80～85歳未満	574	0	0	0	22	48	138	198	168	457	152	154	151	0	0	0	0	0	0
	85～90歳未満	616	0	0	0	27	65	139	210	175	512	161	166	185	0	0	0	0	0	0
	90～95歳未満	388	0	0	0	17	43	76	147	105	254	80	85	89	0	0	0	0	0	0
	95歳以上	110	0	0	0	5	11	33	37	24	35	13	9	13	0	0	0	0	0	0
女性	計	8,774	0	0	0	411	714	1,672	3,132	2,845	8,317	2,498	2,299	3,520	0	0	0	0	0	
	65歳未満	67	0	0	0	0	3	7	25	32	43	0	14	29	0	0	0	0	0	
	65～70歳未満	125	0	0	0	6	14	25	49	31	192	56	53	83	0	0	0	0	0	
	70～75歳未満	245	0	0	0	15	19	42	84	85	453	151	129	173	0	0	0	0	0	
	75～80歳未満	594	0	0	0	27	53	107	196	211	1,125	390	321	414	0	0	0	0	0	
	80～85歳未満	1,484	0	0	0	73	125	281	505	500	2,384	740	716	928	0	0	0	0	0	
	85～90歳未満	2,517	0	0	0	116	193	476	900	832	2,741	801	724	1,216	0	0	0	0	0	
	90～95歳未満	2,453	0	0	0	127	222	510	854	740	1,202	317	299	586	0	0	0	0	0	
	95歳以上	1,289	0	0	0	47	85	224	519	414	177	43	43	91	0	0	0	0	0	
合計	計	11,379	0	0	0	551	963	2,260	4,009	3,596	10,367	3,117	2,956	4,294	0	0	0	0	0	
	65歳未満	147	0	0	0	6	15	24	42	60	98	0	32	66	0	0	0	0	0	
	65～70歳未満	294	0	0	0	25	27	63	97	82	361	93	106	162	0	0	0	0	0	
	70～75歳未満	535	0	0	0	39	46	108	178	164	720	238	204	278	0	0	0	0	0	
	75～80歳未満	972	0	0	0	47	83	188	322	332	1,426	479	418	529	0	0	0	0	0	
	80～85歳未満	2,058	0	0	0	95	173	419	703	668	2,841	892	870	1,079	0	0	0	0	0	
	85～90歳未満	3,133	0	0	0	143	258	615	1,110	1,007	3,253	962	890	1,401	0	0	0	0	0	
	90～95歳未満	2,841	0	0	0	144	265	586	1,001	845	1,456	397	384	675	0	0	0	0	0	
	95歳以上	1,399	0	0	0	52	96	257	556	438	212	56	52	104	0	0	0	0	0	