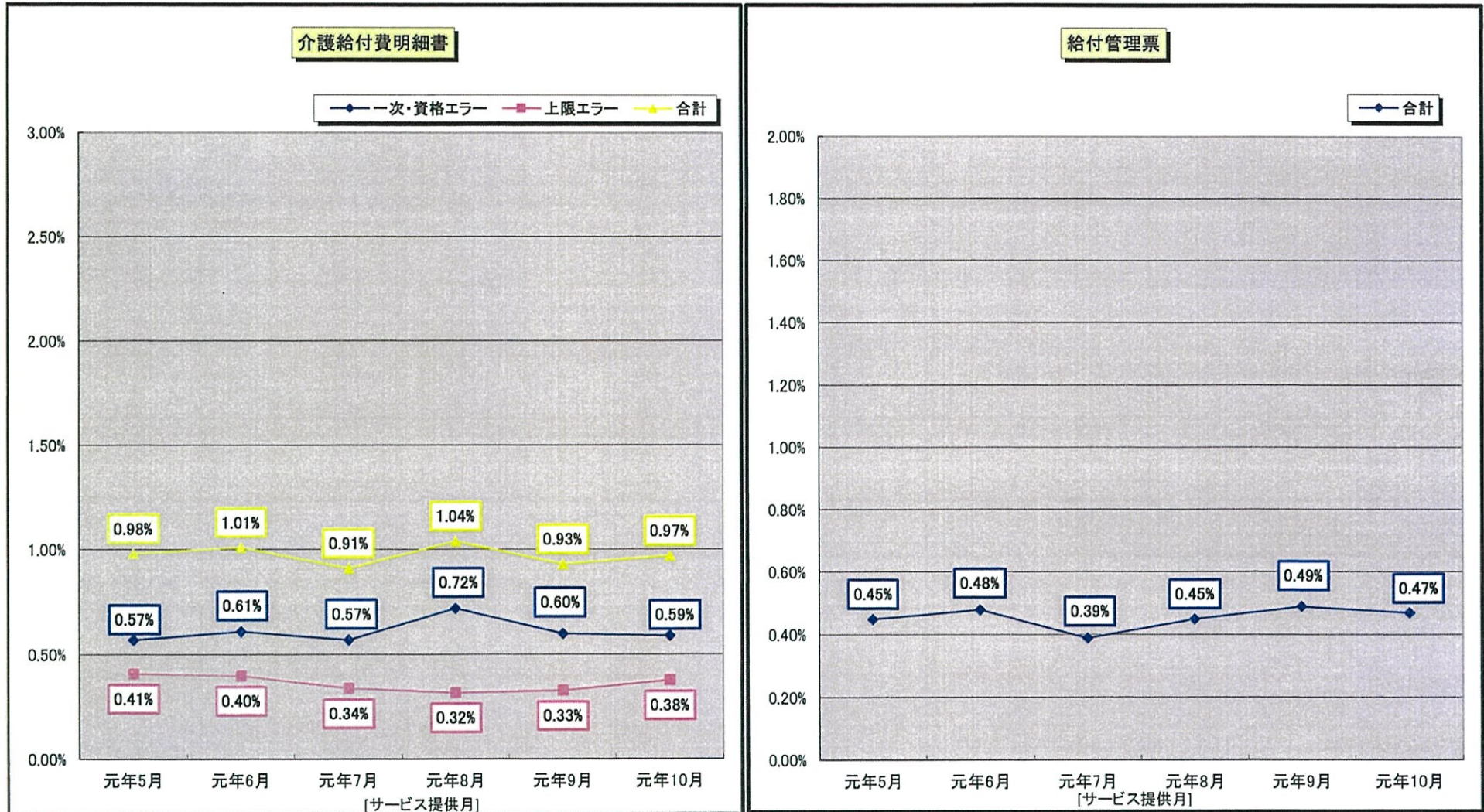


総括

支払確定状況

	受付事業所数	支払確定件数	支払確定額
令和元年10月 サービス提供分	事業所 2,742	件 188,316	円 11,561,472,211

4. 請求エラー状況



1. 一次エラー＝・情報に記載もれ等の不備があったもの。
2. 資格エラー＝・サービスコード、保険者番号、受給者番号、事業所番号の誤記によるもの。
・市町村の受給者台帳登録に不備があるもの。
3. 上限エラー＝・給付管理票が未提出またはエラーのため、請求書が返戻となるもの。

5. 介護給付費審査状況(令和元年10月サービス提供分)

(1) 審査件数

(単位:件)

上限審査分	出来高分						合計
	緊急時 施設診療費	特定診療費	特別診療費	所定疾患 施設療養費	緊急時 施設療養費	特別療養費	
176,585	6	808	171	79	22	20	1,106

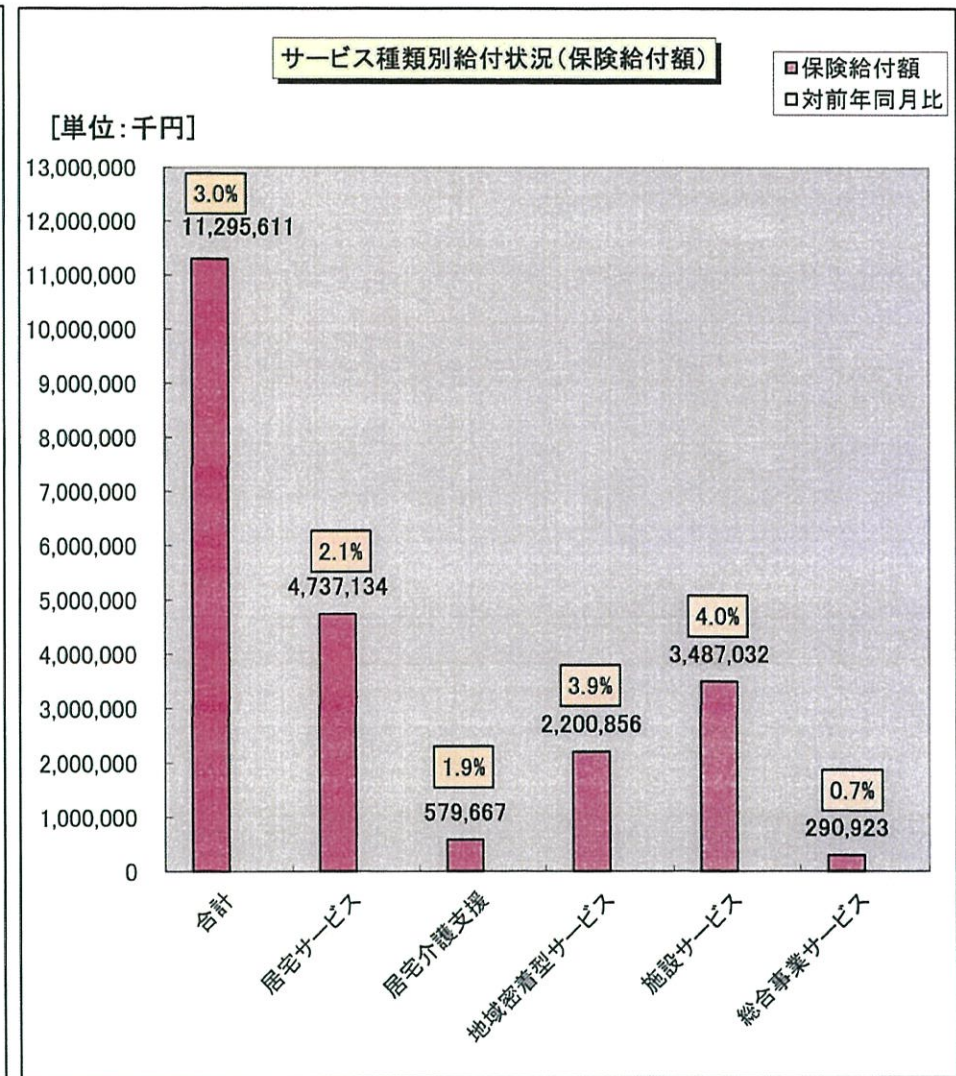
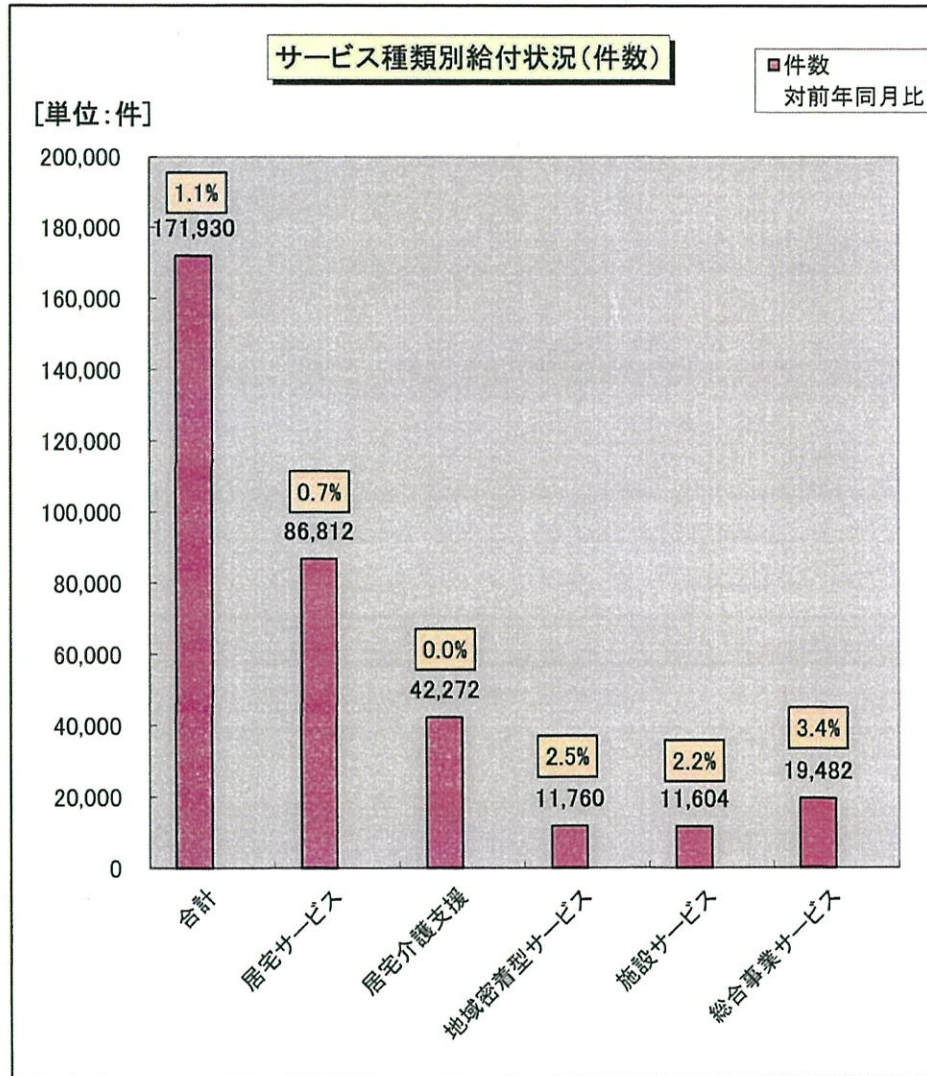
(2) 査定内容等

区分	記号	内 容	件数(件)	査定単位数	査定額(円)
上限審査分	A	給付管理票に実績が記載されていないもの	46	56,795	/
	B	給付管理票の実績を超えているもの(計画単位数を超えているもの)	212	63,692	
	小計		258	120,487	
出来高分	C	適応と認められないもの			
	D	過剰と認められるもの			
	E	重複と認められるもの			
	F	担当規則に反するもの			
	G	前記の外、不適當、不必要と認められるもの			
	小計				
合計			258	120,487	1,093,720

(3) 出来高分の返戻内容

区分	件数
緊急時施設診療費	
特定診療費	
特別診療費	
所定疾患施設療養費	
緊急時施設療養費	
特別療養費	
合計	

6. サービス種別別給付状況(令和元年10月サービス提供分)



サービス種類別給付状況(令和元年10月サービス提供分)

○介護サービス+介護予防サービス

サービス種類	件数(件)		日数(日)		保険給付額(円)	
		対前年同月比		対前年同月比		対前年同月比
合計	171,930	1.1%	2,074,207	1.9%	11,295,611,194	3.0%
居宅サービス 計	86,812	0.7%	1,404,803	1.9%	4,737,133,668	2.1%
訪問通所サービス 小計	76,482	0.8%	1,316,613	1.9%	4,043,749,992	2.0%
訪問介護	19,506	-2.3%	327,499	-2.2%	1,760,814,987	4.6%
訪問入浴介護	968	-6.7%	5,446	-6.6%	64,210,935	-5.2%
訪問看護	4,895	3.2%	34,050	-4.0%	201,478,601	-2.3%
訪問リハビリテーション	864	5.1%	4,842	2.0%	30,097,071	2.7%
通所介護	16,848	-0.9%	152,003	1.3%	1,141,598,477	-0.8%
通所リハビリテーション	8,959	0.3%	72,094	-0.6%	567,975,205	0.7%
福祉用具貸与	24,442	4.6%	720,679	4.6%	277,574,716	5.8%
短期入所サービス 小計	4,071	-3.2%	60,757	0.3%	549,832,745	1.4%
短期入所生活介護	3,611	-3.0%	56,696	0.5%	505,347,464	1.7%
短期入所療養介護(老健)	444	-4.9%	3,884	-2.6%	42,881,026	-2.6%
短期入所療養介護(介護医療院)	0		0		0	
短期入所療養介護(病院等)	16	0.0%	177	-2.7%	1,604,255	1.5%
その他	5,666	1.9%	9,784	1.1%	33,247,402	2.6%
特定施設入居者生活介護	593	4.4%	17,649	5.2%	110,303,529	8.2%
特定施設入居者生活介護(短期)	0	-100.0%	0	-100.0%	0	-100.0%
居宅介護支援(介護予防含む)	42,272	0.0%			579,667,134	1.9%
地域密着型介護サービス 計	11,760	2.5%	253,211	1.4%	2,200,855,965	3.9%
定期巡回・随時対応型訪問介護看護	157	118.1%	4,814	143.0%	31,132,540	168.9%
夜間対応型訪問介護	11	1000.0%	24		288,980	1644.1%
地域密着型通所介護	3,441	4.8%	28,059	1.8%	217,151,630	2.7%
認知症対応型通所介護	691	-2.3%	6,870	-1.8%	70,600,577	1.6%
小規模多機能型居宅介護	1,070	0.1%	22,033	1.9%	192,716,238	2.7%
小規模多機能型居宅介護(短期)	4		27		122,157	
認知症対応型共同生活介護	5,043	0.7%	152,328	1.0%	1,289,102,693	3.1%
地域密着型特定施設入居者生活介護	97	-3.0%	2,875	-3.5%	19,018,721	-4.7%
地域密着型特定施設入居者生活介護(短期)	0		0		0	
認知症対応型共同生活介護(短期)	8	-27.3%	71	-41.3%	619,776	-39.7%
地域老人福祉施設	1,133	0.3%	33,798	-4.8%	355,910,923	3.6%
複合型サービス	105	11.7%	2,312	10.0%	24,191,730	1.6%
複合型サービス(短期)	0		0		0	
施設サービス 計	11,604	2.2%	344,006	1.6%	3,487,031,575	4.0%
介護福祉施設	5,597	2.2%	166,135	0.8%	1,665,327,601	3.5%
介護保健施設	5,055	-1.0%	148,629	-0.4%	1,473,032,403	0.9%
介護医療院	203	4975.0%	5,949	5790.1%	74,442,938	5934.5%
介護療養施設	749	-2.9%	23,293	-5.1%	274,228,633	-3.0%
総合事業サービス 計	19,482	3.4%	72,187	5.0%	290,922,852	0.7%
訪問型サービス 小計	3,501	-2.6%	21,854	-3.7%	61,637,262	-3.1%
A1訪問型サービス(みなし)	0	-100.0%	0	-100.0%	2,043	-98.1%
A2訪問型サービス(独自)	3,145	-11.8%	19,933	-11.6%	57,810,740	-8.7%
A3訪問型サービス(独自/定率)	330	3566.7%	1,807	2680.0%	3,639,157	4326.1%
A4訪問型サービス(独自/定額)	26	136.4%	114	165.1%	185,322	112.8%
通所型サービス 小計	8,107	5.1%	50,333	9.3%	195,392,817	1.9%
A5通所型サービス(みなし)	0	-100.0%	714	2063.6%	-106,839	-177.4%
A6通所型サービス(独自)	7,220	-5.2%	45,964	0.8%	185,651,243	-2.5%
A7通所型サービス(独自/定率)	875	851.1%	3,584	800.5%	9,645,163	720.6%
A8通所型サービス(独自/定額)	12	300.0%	71	163.0%	203,250	139.0%
その他の生活支援サービス 小計	0		0		0	
A9その他の生活支援サービス(配食/定率)	0		0		0	
AAその他の生活支援サービス(配食/定額)	0		0		0	
ABその他の生活支援サービス(見守り/定率)	0		0		0	
ACその他の生活支援サービス(見守り/定額)	0		0		0	
ADその他の生活支援サービス(その他/定率)	0		0		0	
AEその他の生活支援サービス(その他/定額)	0		0		0	
AF介護予防ケアマネジメント	7,874	4.4%			33,892,773	0.7%

※計数がない項目は「-」、制度上ありえない項目は「網掛け」、前年度の数値がないために入力できない項目は「斜線」としています。

※保険給付額は、高額介護サービス費、公費負担医療を含まない。(保険給付額=介護給付額+特定入所者介護サービス費+日常生活支援総合事業費)

※件数については、明細書1件あたりではなく、サービス種類ごとの件数としております。

サービス種類別給付状況(令和元年10月サービス提供分)

	件数(件)		日数(日)		保険給付額(円)	
		対前年同月比		対前年同月比		対前年同月比
合計	171,930	1.1%	2,074,207	1.9%	11,295,611,194	3.0%
居宅サービス計	86,812	0.7%	1,404,803	1.9%	4,737,133,668	2.1%
訪問通所小計	76,482	0.8%	1,316,613	1.9%	4,043,749,992	2.0%
11訪問介護	19,506	-2.3%	327,499	-2.2%	1,760,814,987	4.6%
12訪問入浴介護	965	-6.9%	5,431	-6.8%	64,088,985	-3.3%
13訪問看護	4,689	3.1%	33,001	-4.4%	195,450,987	-2.6%
14訪問リハビリテーション	810	4.4%	4,565	1.3%	28,305,156	1.9%
15通所介護	16,848	-0.9%	148,241	-1.2%	1,142,210,900	-0.7%
16通所リハビリテーション	6,994	1.0%	59,936	-0.2%	503,621,482	0.8%
17福祉用具貸与	21,617	4.0%	636,606	4.3%	261,330,919	5.1%
61介護予防訪問介護	0	-100.0%	0	-100.0%	0	-100.0%
62介護予防訪問入浴介護	3	200.0%	15	200.0%	121,950	203.1%
63介護予防訪問看護	206	4.6%	1,049	7.5%	6,027,614	10.1%
64介護予防訪問リハビリテーション	54	17.4%	277	13.5%	1,791,915	18.3%
65介護予防通所介護	0	-100.0%	3,762	13833.3%	-612,423	34795.9%
66介護予防通所リハビリテーション	1,965	-2.0%	12,158	-2.7%	64,353,723	0.0%
67介護予防福祉用具貸与	2,825	9.2%	84,073	7.5%	16,243,797	17.4%
短期入所小計	4,071	-3.2%	60,757	0.3%	549,832,745	1.4%
21短期入所生活介護	3,560	-2.9%	56,363	0.5%	503,180,919	1.7%
22短期入所療養介護(老健)	433	-6.3%	3,817	-3.7%	42,447,951	-3.2%
2A短期入所療養介護(介護医療院)	0		0		0	
23短期入所療養介護(病院等)	16	0.0%	177	-2.7%	1,604,255	1.5%
24介護予防短期入所生活介護	51	-7.3%	333	-1.2%	2,166,545	0.1%
25介護予防短期入所療養介護(老健)	11	120.0%	67	191.3%	433,075	148.7%
2B介護予防短期入所療養介護(介護医療院)	0		0		0	
26介護予防短期入所療養介護(病院等)	0		0		0	
31居宅療養管理指導	5,570	2.0%	9,626	1.1%	32,595,023	2.6%
33特定施設入居者生活介護	555	5.1%	16,557	5.9%	107,321,785	8.3%
27特定施設入居者生活介護(短期)	0	-100.0%	0	-100.0%	0	-100.0%
34介護予防特定施設入居者生活介護	96	-3.0%	158	1.3%	652,379	0.2%
35介護予防特定施設入居者生活介護	38	-5.0%	1,092	-4.4%	2,981,744	5.0%
43居宅介護支援	37,780	-0.3%			559,949,472	1.9%
46介護予防支援	4,492	2.8%			19,717,662	1.8%
81市町村特別給付	0		0		0	
地域密着型サービス計	11,760	2.5%	253,211	1.4%	2,200,855,965	3.9%
76定期巡回・随時対応型訪問介護看護	157	118.1%	4,814	143.0%	31,132,540	168.9%
71夜間対応型訪問介護	11	1000.0%	24		288,980	1644.1%
78地域密着型通所介護	3,441	4.8%	28,059	1.8%	217,151,630	2.7%
72認知症対応型通所介護	681	-2.0%	6,811	-1.7%	70,118,348	1.8%
73小規模多機能型居宅介護	943	0.4%	20,405	2.3%	184,509,182	3.0%
68小規模多機能型居宅介護(短期)	3		26		116,721	
37認知症対応型共同生活介護	5,022	0.6%	151,737	0.9%	1,284,598,517	3.0%
38認知症対応型共同生活介護(短期)	6	-45.5%	65	-46.3%	573,120	-44.2%
36地域密着型特定施設入居者生活介護	97	-3.0%	2,875	-3.5%	19,018,721	-4.7%
28地域密着型特定施設入居者生活介護(短期)	0		0		0	
54地域老人福祉施設	1,133	0.3%	33,798	-4.8%	355,910,923	3.6%
77複合型サービス	105	11.7%	2,310	10.0%	24,191,730	1.6%
79複合型サービス(短期)	0		0		0	
74介護予防認知症対応型通所介護	10	-16.7%	59	-10.6%	482,229	-13.6%
75介護予防小規模多機能型居宅介護	127	-2.3%	1,628	-2.4%	8,207,056	-3.7%
69介護予防小規模多機能型居宅介護(短期)	0		0		0	
37介護予防認知症対応型共同生活介護	21	31.3%	591	27.9%	4,504,176	29.7%
39介護予防認知症対応型共同生活介護(短期)	2		6		46,656	
施設サービス計	11,604	2.2%	344,006	1.6%	3,487,031,575	4.0%
51介護福祉施設	5,597	2.2%	166,135	0.8%	1,665,327,601	3.5%
52介護保健施設	5,055	-1.0%	148,629	-0.4%	1,473,032,403	0.9%
55介護医療院	203	4975.0%	5,949	5790.1%	74,442,938	5934.5%
53介護療養施設	749	-2.9%	23,293	-5.1%	274,228,633	-3.0%
総合事業計	19,482	3.4%	72,187	5.0%	290,922,852	0.7%
訪問型サービス小計	3,501	-2.6%	21,854	-3.7%	61,637,262	-3.1%
A1訪問型サービス(みなし)	0	-100.0%	0	-100.0%	0	-98.1%
A2訪問型サービス(独自)	3,145	-11.8%	19,933	-11.6%	57,810,740	-8.7%
A3訪問型サービス(独自/定率)	330	3566.7%	1,807	2680.0%	3,639,157	4326.1%
A4訪問型サービス(独自/定額)	26	136.4%	114	165.1%	185,322	112.8%
通所型サービス小計	8,107	5.1%	50,333	9.3%	195,392,817	1.9%
A5通所型サービス(みなし)	0	-100.0%	714	2063.6%	-106,839	-177.4%
A6通所型サービス(独自)	7,220	-5.2%	45,964	0.8%	185,651,243	-2.5%
A7通所型サービス(独自/定率)	875	851.1%	3,584	800.5%	9,645,163	720.6%
A8通所型サービス(独自/定額)	12	300.0%	71	163.0%	203,250	139.0%
その他の生活支援サービス小計	0		0		0	
A9その他の生活支援サービス(配食/定率)	0		0		0	
AAその他の生活支援サービス(配食/定額)	0		0		0	
ABその他の生活支援サービス(見守り/定率)	0		0		0	
ACその他の生活支援サービス(見守り/定額)	0		0		0	
ADその他の生活支援サービス(その他/定率)	0		0		0	
AEその他の生活支援サービス(その他/定額)	0		0		0	
AF介護予防ケアマネジメント	7,874	4.4%			33,892,773	0.7%

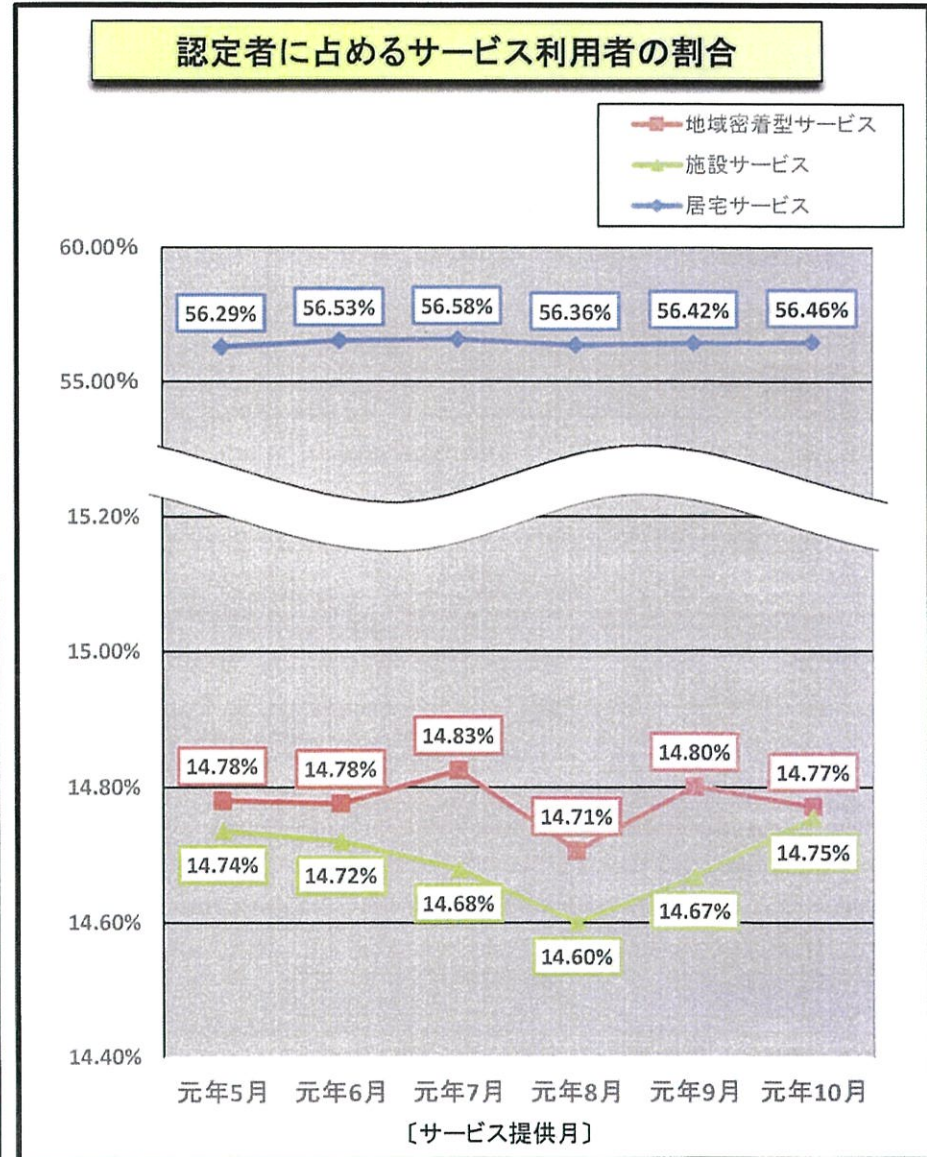
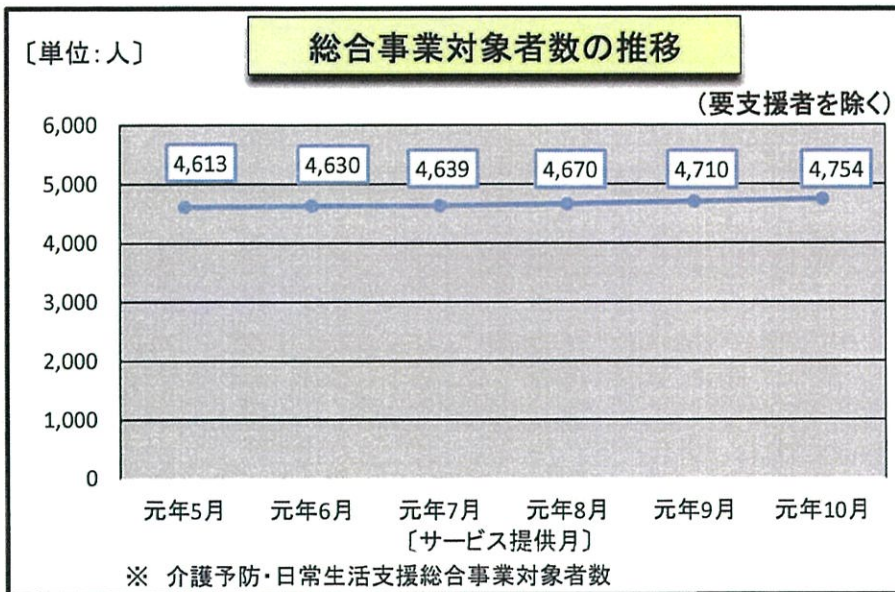
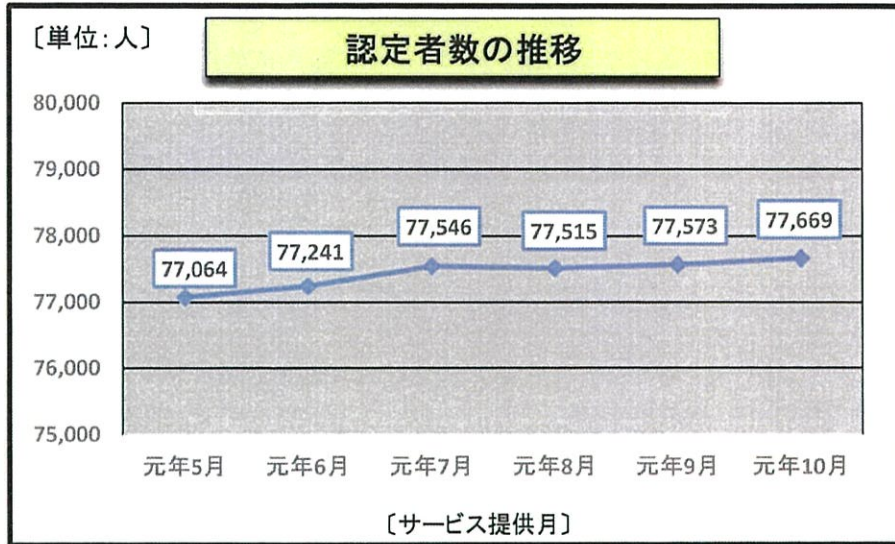
※件数については、明細書1件あたりではなく、サービス種類ごとの件数としております。

サービス種類別特定入所者介護サービス費給付状況(令和元年10月サービス提供分)

種別	件数(件)	日数(日)	保険給付額(円)
合計	12,528	341,218	447,073,335
	食費	12,328	335,155
	居住費	11,849	322,084
短期入所サービス 計	2,417	40,606	55,809,853
	食費	2,351	39,219
	滞在費	2,377	40,085
21短期入所生活介護	2,170	38,391	53,566,740
	食費	2,108	37,093
	滞在費	2,164	38,161
22短期入所療養介護(老健)	215	1,944	1,957,126
	食費	211	1,873
	滞在費	184	1,709
2A短期入所療養介護(介護医療院)	0	0	0
	食費	0	0
	滞在費	0	0
23短期入所療養介護(病院等)	8	71	51,846
	食費	8	71
	滞在費	5	38
24介護予防短期入所生活介護	18	153	205,814
	食費	18	146
	滞在費	18	148
25介護予防短期入所療養介護(老健)	6	47	28,327
	食費	6	36
	滞在費	6	29
2B介護予防短期入所療養介護(介護医療院)	0	0	0
	食費	0	0
	滞在費	0	0
26介護予防短期入所療養介護(病院等)	0	0	0
	食費	0	0
	滞在費	0	0
地域密着型サービス 計	919	27,562	46,828,961
	食費	898	26,927
	居住費	904	27,216
54地域老人福祉施設	919	27,562	46,828,961
	食費	898	26,927
	居住費	904	27,216
施設サービス 計	9,192	273,050	344,434,521
	食費	9,079	269,009
	居住費	8,568	254,783
51介護福祉施設	4,768	141,939	214,383,930
	食費	4,681	139,392
	居住費	4,768	142,650
52介護保健施設	3,722	109,570	110,944,172
	食費	3,707	108,832
	居住費	3,191	94,197
55介護医療院	148	4,328	4,175,485
	食費	147	4,234
	居住費	131	3,898
53介護療養施設	554	17,213	14,930,934
	食費	544	16,551
	居住費	478	14,038

・食費・居住費(滞在費)別に記載される件数は、該当する食費・居住費区分の特定入所者介護サービス費用情報が存在する明細書の件数となる。
 ・食費・居住費(滞在費)別でない行には、特定入所者介護サービス費用情報が存在する明細書の件数を出力する。同一明細書に食費と居住費の両方の特定入所者介護サービス費用情報が存在する場合は1件とカウントされるため、食費の件数と居住費(滞在費)の件数の合計値とは一致しない。

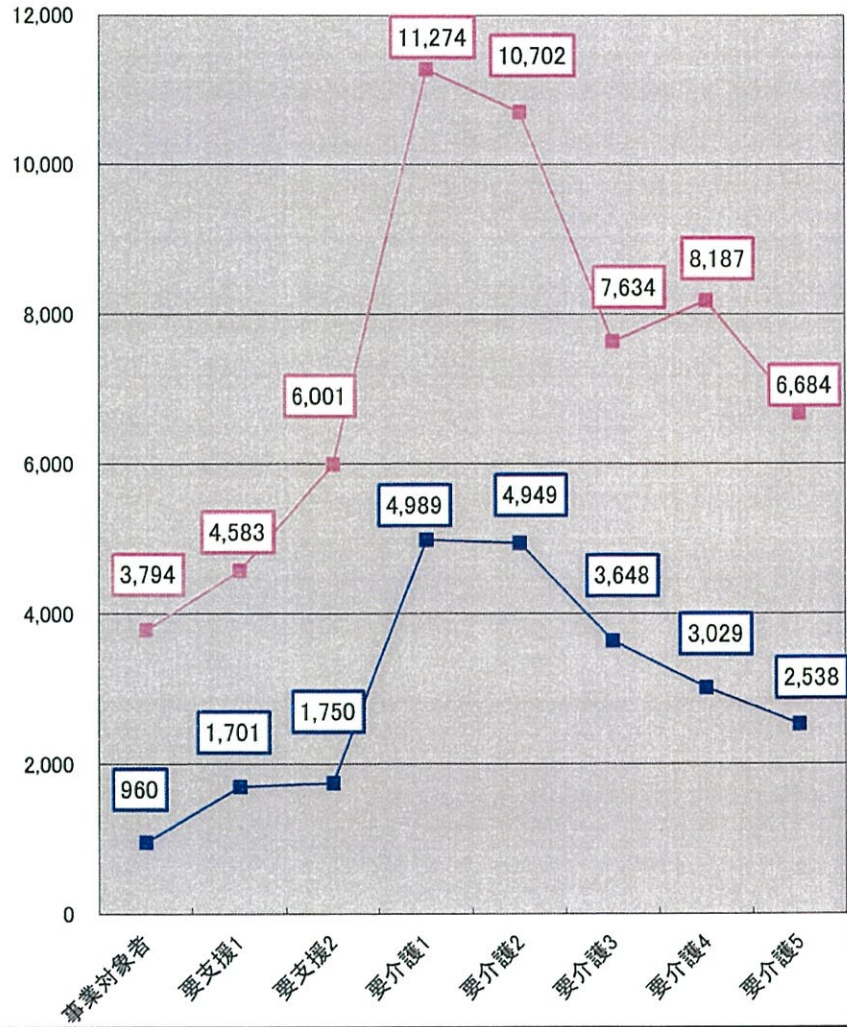
7. 認定者及びサービス利用者の状況



要介護度別・男女別認定者数[元年10月分]

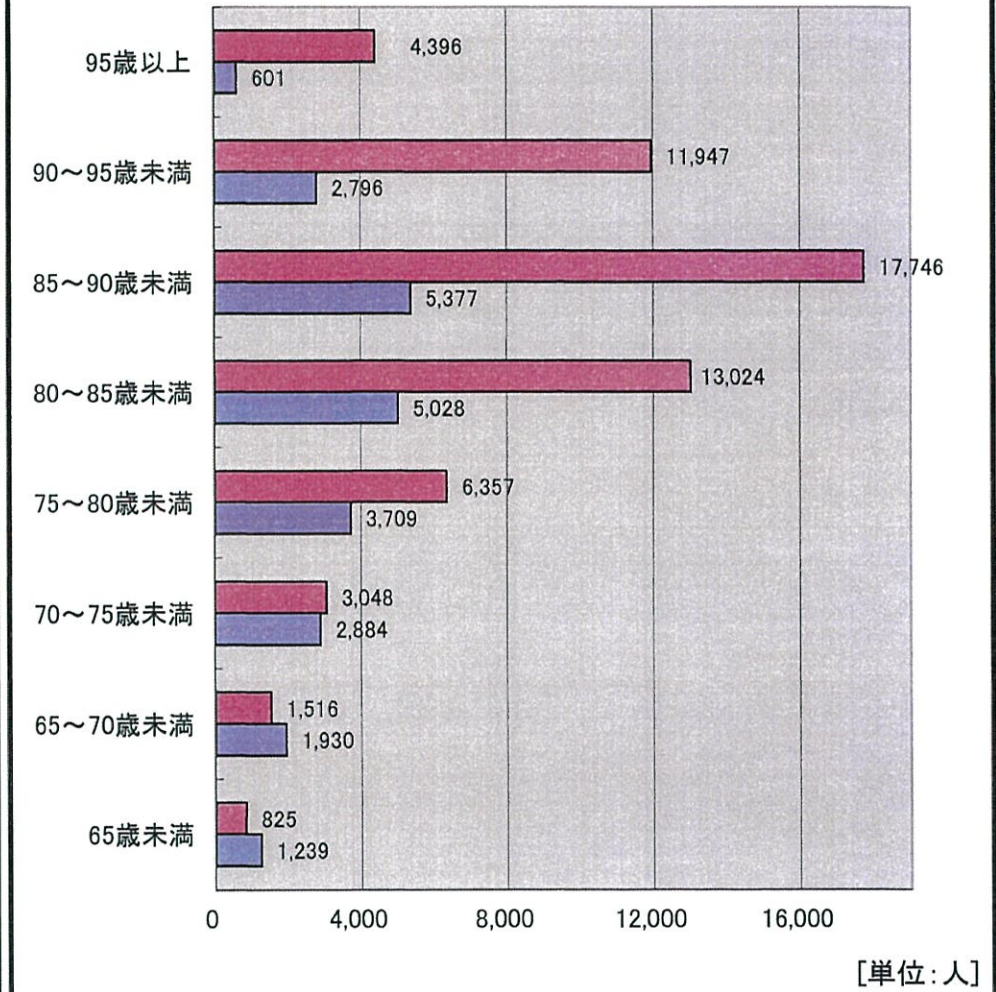
[単位:人]

■女性 ■男性



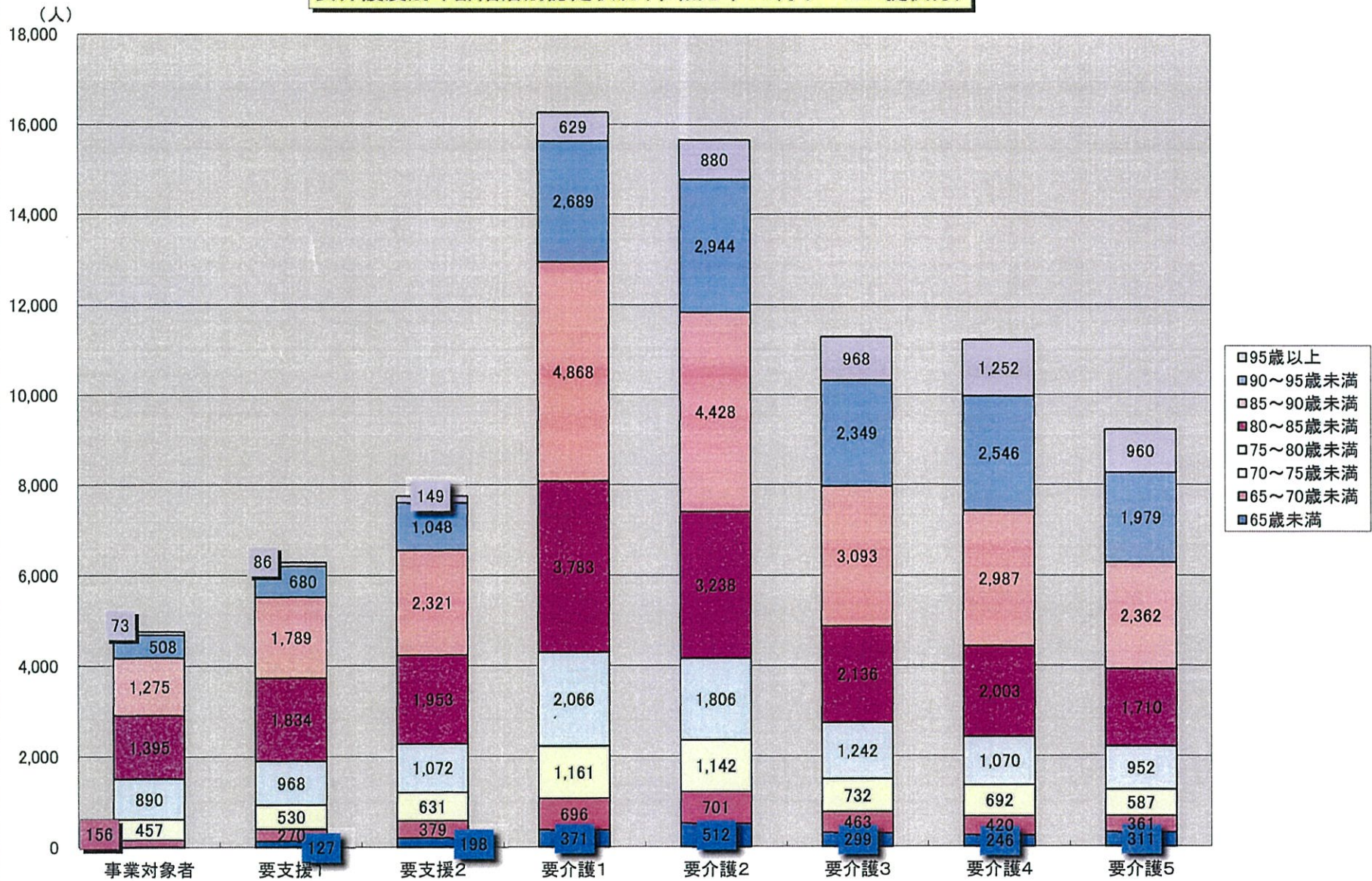
年齢階層別・男女別認定者数[元年10月分]

■女性 ■男性



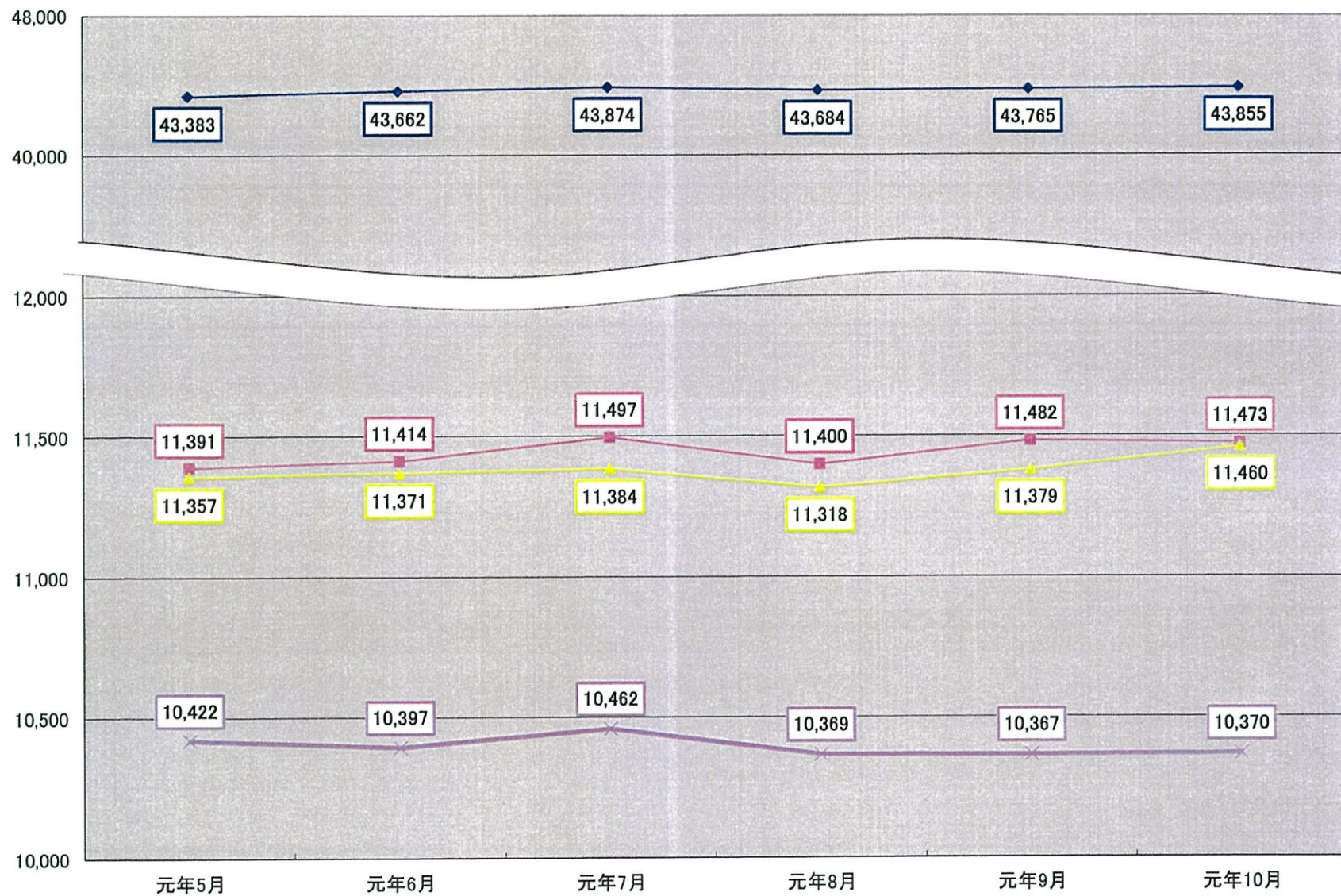
[単位:人]

要介護度別年齢階層別認定状況(令和元年10月サービス提供分)



[単位:人]

■ 地域サービス受給者数 ▲ 施設サービス受給者数 × 日常生活支援総合事業受給者数 ◆ 居宅サービス受給者数



認定者・受給者数(令和元年10月サービス提供分)

(単位:人)

区分	認定者数										受給者数(合計)								
	計	事業対象者	要支援1	要支援2	要介護1	要介護2	要介護3	要介護4	要介護5	計	事業対象者	要支援1	要支援2	要介護1	要介護2	要介護3	要介護4	要介護5	
男性	計	23,564	960	1,701	1,750	4,989	4,949	3,648	3,029	2,538	20,731	619	1,048	1,445	4,402	4,705	3,533	2,810	2,169
	65歳未満	1,239	0	84	118	238	306	193	133	167	835	0	45	81	156	212	155	83	103
	65~70歳未満	1,930	61	136	185	391	404	283	246	224	1,704	36	84	160	332	400	275	224	193
	70~75歳未満	2,884	128	198	229	590	623	433	350	333	2,593	87	127	205	543	614	411	330	276
	75~80歳未満	3,709	155	250	278	801	803	577	440	405	3,263	91	147	229	723	758	568	400	347
	80~85歳未満	5,028	247	380	357	1,085	1,047	754	624	534	4,399	152	246	266	933	1,008	741	589	464
	85~90歳未満	5,377	231	451	387	1,202	1,064	834	684	524	4,774	153	267	327	1,076	1,032	816	643	460
	90~95歳未満	2,796	120	181	172	567	578	447	445	286	2,585	87	121	154	527	559	441	432	264
	95歳以上	601	18	21	24	115	124	127	107	65	578	13	11	23	112	122	126	109	62
女性	計	58,859	3,794	4,583	6,001	11,274	10,702	7,634	8,187	6,684	56,427	2,495	3,499	5,979	10,848	10,899	7,942	8,158	6,607
	65歳未満	825	0	43	80	133	206	106	113	144	654	0	29	64	93	178	90	87	113
	65~70歳未満	1,516	95	134	194	305	297	180	174	137	1,308	54	86	180	251	279	171	164	123
	70~75歳未満	3,048	329	332	402	571	519	299	342	254	2,619	150	214	343	516	528	308	327	233
	75~80歳未満	6,357	735	718	794	1,265	1,003	665	630	547	5,628	388	504	740	1,183	985	691	596	541
	80~85歳未満	13,024	1,148	1,454	1,596	2,698	2,191	1,382	1,379	1,176	12,212	741	1,081	1,566	2,570	2,263	1,435	1,374	1,182
	85~90歳未満	17,746	1,044	1,338	1,934	3,666	3,364	2,259	2,303	1,838	17,504	801	1,093	2,009	3,601	3,453	2,401	2,328	1,818
	90~95歳未満	11,947	388	499	876	2,122	2,366	1,902	2,101	1,693	12,015	314	436	924	2,122	2,422	1,967	2,137	1,693
	95歳以上	4,396	55	65	125	514	756	841	1,145	895	4,487	47	56	153	512	791	879	1,145	904
合計	計	82,423	4,754	6,284	7,751	16,263	15,651	11,282	11,216	9,222	77,158	3,114	4,547	7,424	15,250	15,604	11,475	10,968	8,776
	65歳未満	2,064	0	127	198	371	512	299	246	311	1,489	0	74	145	249	390	245	170	216
	65~70歳未満	3,446	156	270	379	696	701	463	420	361	3,012	90	170	340	583	679	446	388	316
	70~75歳未満	5,932	457	530	631	1,161	1,142	732	692	587	5,212	237	341	548	1,059	1,142	719	657	509
	75~80歳未満	10,066	890	968	1,072	2,066	1,806	1,242	1,070	952	8,891	479	651	969	1,906	1,743	1,259	996	888
	80~85歳未満	18,052	1,395	1,834	1,953	3,783	3,238	2,136	2,003	1,710	16,611	893	1,327	1,832	3,503	3,271	2,176	1,963	1,646
	85~90歳未満	23,123	1,275	1,789	2,321	4,868	4,428	3,093	2,987	2,362	22,278	954	1,360	2,336	4,677	4,485	3,217	2,971	2,278
	90~95歳未満	14,743	508	680	1,048	2,689	2,944	2,349	2,546	1,979	14,600	401	557	1,078	2,649	2,981	2,408	2,569	1,957
	95歳以上	4,997	73	86	149	629	880	968	1,252	960	5,065	60	67	176	624	913	1,005	1,254	966

(単位:人)

区分		居宅サービス受給者数									地域サービス受給者数								
		計	事業対象者	要支援1	要支援2	要介護1	要介護2	要介護3	要介護4	要介護5	計	事業対象者	要支援1	要支援2	要介護1	要介護2	要介護3	要介護4	要介護5
男性	計	13,506	0	381	640	3,632	3,772	2,334	1,589	1,158	2,553	0	9	22	631	690	607	360	234
	65歳未満	630	0	29	45	132	177	116	61	70	71	0	0	0	18	22	22	6	3
	65～70歳未満	1,206	0	31	79	278	334	204	155	125	168	0	0	1	38	52	35	23	19
	70～75歳未満	1,745	0	50	96	437	491	292	201	178	283	0	0	2	84	96	55	31	15
	75～80歳未満	2,195	0	50	108	589	626	394	233	195	388	0	1	4	112	106	87	45	33
	80～85歳未満	2,834	0	89	107	784	821	484	317	232	528	0	2	5	128	141	117	79	56
	85～90歳未満	3,009	0	94	130	904	803	517	344	217	635	0	4	8	146	162	160	93	62
	90～95歳未満	1,551	0	37	65	425	426	257	228	113	386	0	2	2	83	93	108	62	36
	95歳以上	336	0	1	10	83	94	70	50	28	94	0	0	0	22	18	23	21	10
女性	計	30,349	0	1,173	2,371	8,525	7,890	4,293	3,464	2,633	8,920	0	55	64	1,908	2,290	1,960	1,522	1,121
	65歳未満	475	0	16	36	81	148	73	56	65	69	0	0	0	12	26	11	7	13
	65～70歳未満	850	0	32	95	211	229	117	91	75	148	0	1	0	34	38	28	25	22
	70～75歳未満	1,553	0	79	160	416	399	194	182	123	363	0	6	3	87	109	71	57	30
	75～80歳未満	3,142	0	177	319	920	751	429	305	241	758	0	8	8	233	183	152	89	85
	80～85歳未満	6,481	0	367	642	2,001	1,627	790	574	480	1,908	0	13	15	491	518	372	292	207
	85～90歳未満	9,342	0	355	744	2,848	2,507	1,271	948	669	2,873	0	22	20	639	751	653	465	323
	90～95歳未満	6,292	0	130	321	1,663	1,694	972	866	646	2,014	0	5	12	328	501	472	401	295
	95歳以上	2,214	0	17	54	385	535	447	442	334	787	0	0	6	84	164	201	186	146
合計	計	43,855	0	1,554	3,011	12,157	11,662	6,627	5,053	3,791	11,473	0	64	86	2,539	2,980	2,567	1,882	1,355
	65歳未満	1,105	0	45	81	213	325	189	117	135	140	0	0	0	30	48	33	13	16
	65～70歳未満	2,056	0	63	174	489	563	321	246	200	316	0	1	1	72	90	63	48	41
	70～75歳未満	3,298	0	129	256	853	890	486	383	301	646	0	6	5	171	205	126	88	45
	75～80歳未満	5,337	0	227	427	1,509	1,377	823	538	436	1,146	0	9	12	345	289	239	134	118
	80～85歳未満	9,315	0	456	749	2,785	2,448	1,274	891	712	2,436	0	15	20	619	659	489	371	263
	85～90歳未満	12,351	0	449	874	3,752	3,310	1,788	1,292	886	3,508	0	26	28	785	913	813	558	385
	90～95歳未満	7,843	0	167	386	2,088	2,120	1,229	1,094	759	2,400	0	7	14	411	594	580	463	331
	95歳以上	2,550	0	18	64	468	629	517	492	362	881	0	0	6	106	182	224	207	156

区分		施設サービス受給者数									介護予防・日常生活支援総合事業受給者数								
		計	事業対象者	要支援1	要支援2	要介護1	要介護2	要介護3	要介護4	要介護5	計	事業対象者	要支援1	要支援2	要介護1	要介護2	要介護3	要介護4	要介護5
男性	計	2,612	0	0	0	139	243	592	861	777	2,060	619	658	783	0	0	0	0	0
	65歳未満	82	0	0	0	6	13	17	16	30	52	0	16	36	0	0	0	0	0
	65～70歳未満	161	0	0	0	16	14	36	46	49	169	36	53	80	0	0	0	0	0
	70～75歳未満	294	0	0	0	22	27	64	98	83	271	87	77	107	0	0	0	0	0
	75～80歳未満	376	0	0	0	22	26	87	122	119	304	91	96	117	0	0	0	0	0
	80～85歳未満	576	0	0	0	21	46	140	193	176	461	152	155	154	0	0	0	0	0
	85～90歳未満	619	0	0	0	26	67	139	206	181	511	153	169	189	0	0	0	0	0
	90～95歳未満	392	0	0	0	19	40	76	142	115	256	87	82	87	0	0	0	0	0
	95歳以上	112	0	0	0	7	10	33	38	24	36	13	10	13	0	0	0	0	0
女性	計	8,848	0	0	0	415	719	1,689	3,172	2,853	8,310	2,495	2,271	3,544	0	0	0	0	0
	65歳未満	69	0	0	0	0	4	6	24	35	41	0	13	28	0	0	0	0	0
	65～70歳未満	118	0	0	0	6	12	26	48	26	192	54	53	85	0	0	0	0	0
	70～75歳未満	244	0	0	0	13	20	43	88	80	459	150	129	180	0	0	0	0	0
	75～80歳未満	608	0	0	0	30	51	110	202	215	1,120	388	319	413	0	0	0	0	0
	80～85歳未満	1,472	0	0	0	78	118	273	508	495	2,351	741	701	909	0	0	0	0	0
	85～90歳未満	2,527	0	0	0	114	195	477	915	826	2,762	801	716	1,245	0	0	0	0	0
	90～95歳未満	2,503	0	0	0	131	227	523	870	752	1,206	314	301	591	0	0	0	0	0
	95歳以上	1,307	0	0	0	43	92	231	517	424	179	47	39	93	0	0	0	0	0
合計	計	11,460	0	0	0	554	962	2,281	4,033	3,630	10,370	3,114	2,929	4,327	0	0	0	0	0
	65歳未満	151	0	0	0	6	17	23	40	65	93	0	29	64	0	0	0	0	0
	65～70歳未満	279	0	0	0	22	26	62	94	75	361	90	106	165	0	0	0	0	0
	70～75歳未満	538	0	0	0	35	47	107	186	163	730	237	206	287	0	0	0	0	0
	75～80歳未満	984	0	0	0	52	77	197	324	334	1,424	479	415	530	0	0	0	0	0
	80～85歳未満	2,048	0	0	0	99	164	413	701	671	2,812	893	856	1,063	0	0	0	0	0
	85～90歳未満	3,146	0	0	0	140	262	616	1,121	1,007	3,273	954	885	1,434	0	0	0	0	0
	90～95歳未満	2,895	0	0	0	150	267	599	1,012	867	1,462	401	383	678	0	0	0	0	0
	95歳以上	1,419	0	0	0	50	102	264	555	448	215	60	49	106	0	0	0	0	0