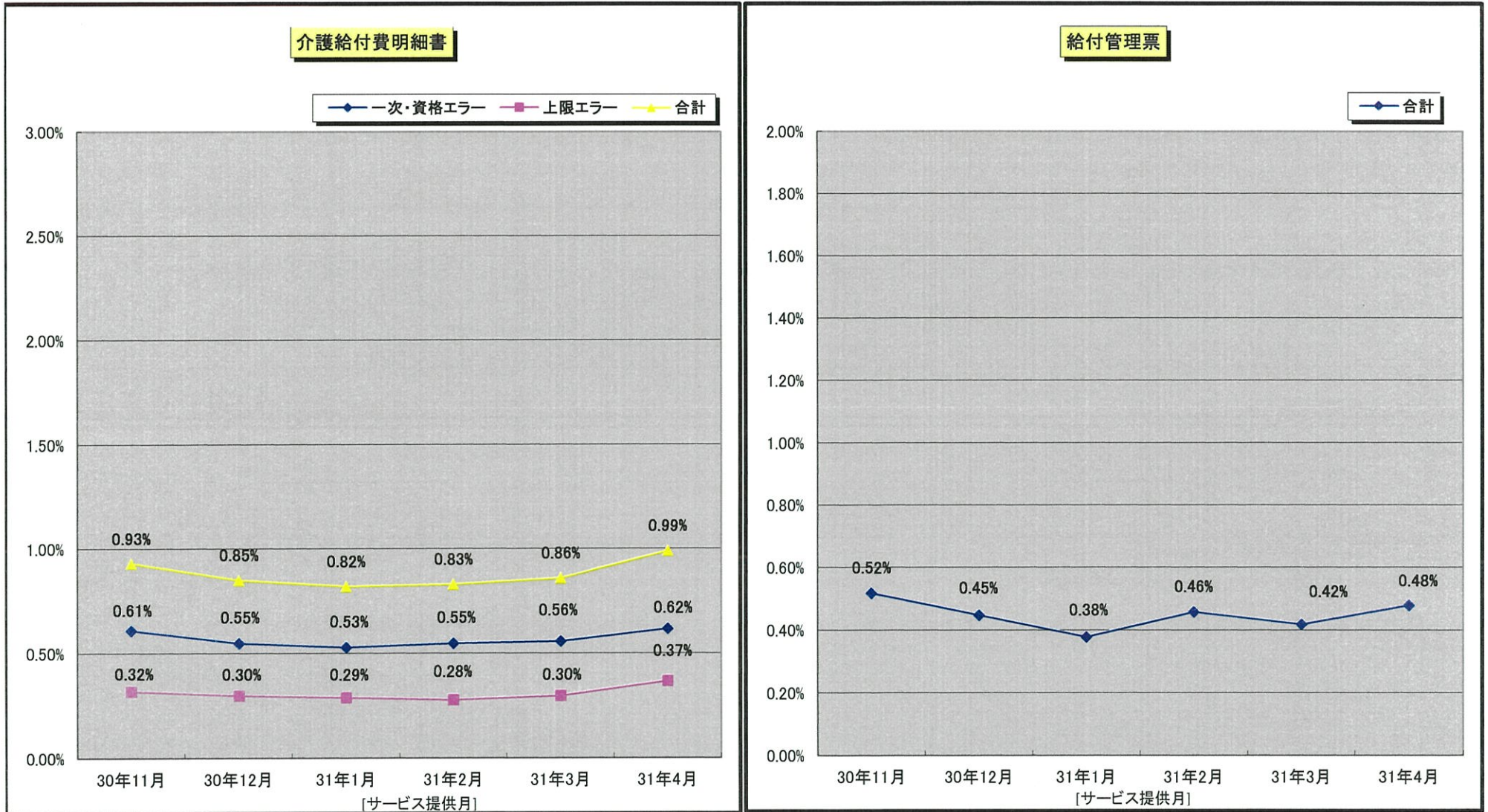


# 総括

## 支払確定状況

	受付事業所数	支払確定件数	支払確定額
平成31年4月 サービス提供分	事業所 2,727	件 186,300	円 10,951,556,167

## 4. 請求エラー状況



1. 一次エラー＝・情報に記載もれ等の不備があったもの。
2. 資格エラー＝・サービスコード、保険者番号、受給者番号、事業所番号の誤記によるもの。  
・市町村の受給者台帳登録に不備があるもの。
3. 上限エラー＝・給付管理票が未提出またはエラーのため、請求書が返戻となるもの。

## 5. 介護給付費審査状況(平成31年4月サービス提供分)

(単位:件)

上限審査分	出来高分						合計
	緊急時 施設診療費	特定診療費	特別診療費	所定疾患 施設療養費	緊急時 施設療養費	特別療養費	
173,345	0	845	84	62	18	18	1,027

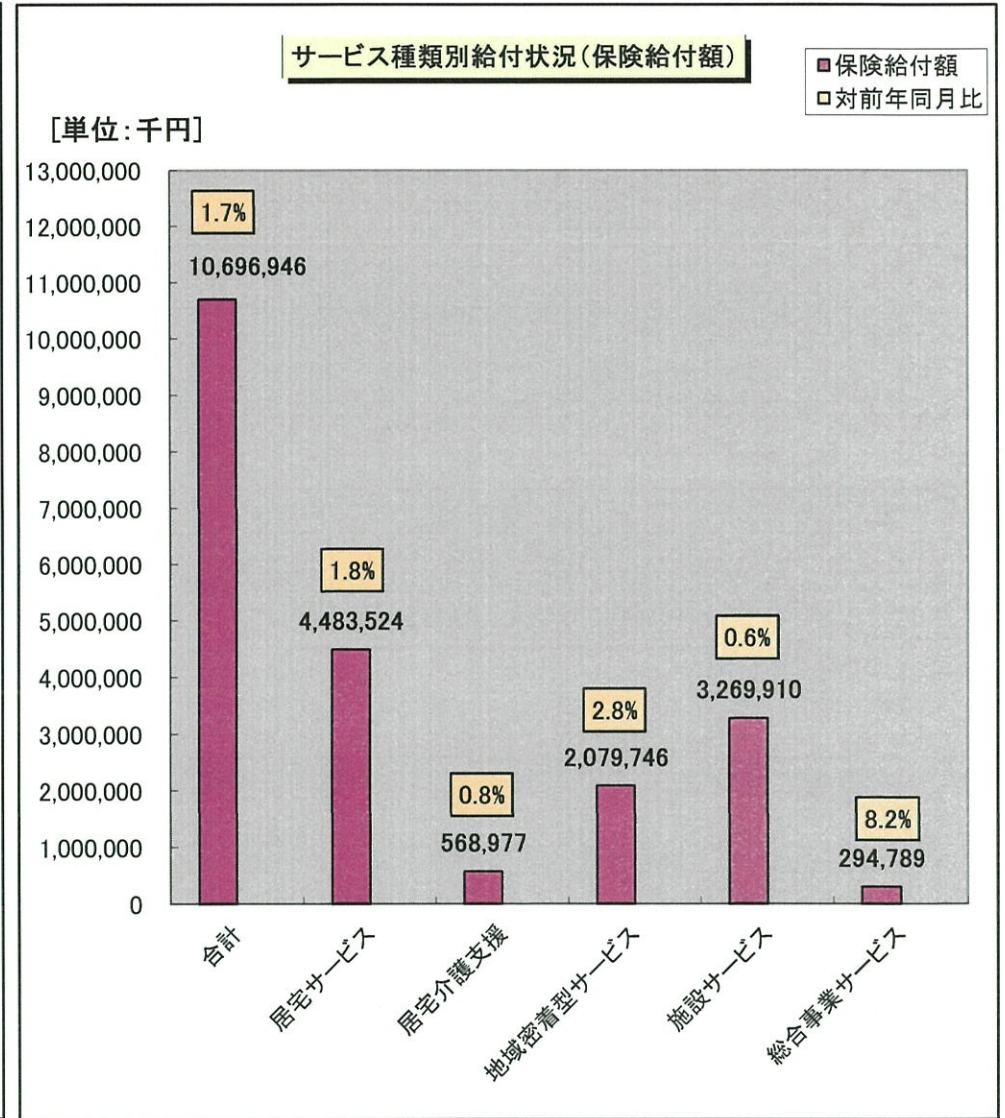
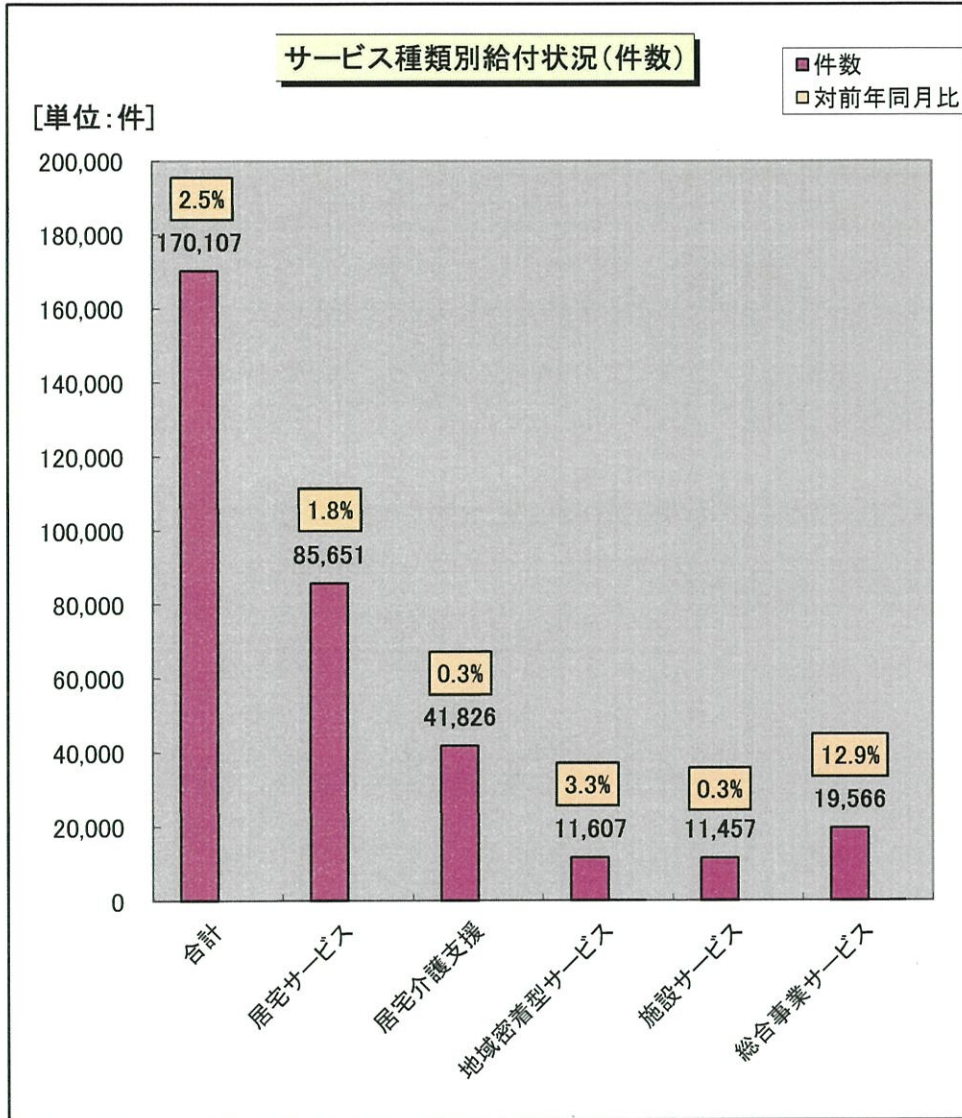
### (2) 査定内容等

区分	記号	内 容	件数(件)	査定単位数	査定額(円)
上限審査分	A	給付管理票に実績が記載されていないもの	60	97,356	/
	B	給付管理票の実績を超えているもの(計画単位数を超えているもの)	171	91,364	
	小計		231	188,720	
出来高分	C	適応と認められないもの			
	D	過剰と認められるもの			
	E	重複と認められるもの			
	F	担当規則に反するもの			
	G	前記の外、不適當、不必要と認められるもの			
	小計				
合計			231	188,720	1,648,990

### (3) 出来高分の返戻内容

区分	件数
緊急時施設診療費	
特定診療費	1
特別診療費	
所定疾患施設療養費	1
緊急時施設療養費	
特別療養費	
合計	2

## 6. サービス種別別給付状況(平成31年4月サービス提供分)



サービス種類別給付状況(平成31年4月サービス提供分)

○介護サービス+介護予防サービス

サービス種類	件数(件)		日数(日)		保険給付額(円)	
		対前年同月比		対前年同月比		対前年同月比
合計	170,107	2.5%	1,967,816	3.0%	10,696,946,079	1.7%
居宅サービス計	85,651	1.8%	1,328,782	3.3%	4,483,523,997	1.8%
訪問通所サービス 小計	75,372	1.5%	1,244,810	3.5%	3,836,982,241	1.8%
訪問介護	19,646	0.2%	317,009	1.9%	1,661,990,255	2.6%
訪問入浴介護	990	-3.6%	5,398	-1.1%	62,336,480	-0.3%
訪問看護	4,722	0.1%	32,359	-4.4%	193,490,737	-2.1%
訪問リハビリテーション	846	12.5%	4,528	15.4%	28,544,531	18.5%
通所介護	16,676	-0.9%	141,239	2.0%	1,083,203,679	0.8%
通所リハビリテーション	8,894	0.2%	69,263	2.7%	541,687,100	2.1%
福祉用具貸与	23,598	5.0%	675,014	5.1%	265,729,459	2.6%
短期入所サービス 小計	4,024	0.5%	57,624	0.3%	513,067,255	0.0%
短期入所生活介護	3,579	-0.7%	53,718	-0.6%	471,290,750	-0.9%
短期入所療養介護(老健)	428	8.1%	3,682	7.9%	39,935,113	6.7%
短期入所療養介護(介護医療院)	2		11		104,889	
短期入所療養介護(病院等)	15	275.0%	213	719.2%	1,736,503	428.9%
その他	5,676	6.6%	9,744	7.7%	32,767,057	9.1%
特定施設入居者生活介護	578	4.5%	16,586	-7.2%	100,611,036	9.6%
特定施設入居者生活介護(短期)	1	-50.0%	18	260.0%	96,408	239.4%
居宅介護支援(介護予防含む)	41,826	0.3%			568,976,618	0.8%
地域密着型介護サービス計	11,607	3.3%	242,592	2.7%	2,079,745,900	2.8%
定期巡回・随時対応型訪問介護看護	143	76.5%	3,999	95.7%	24,309,599	85.2%
夜間対応型訪問介護	4		1		64,728	
地域密着型通所介護	3,316	3.6%	26,424	5.9%	201,376,779	4.2%
認知症対応型通所介護	716	5.4%	6,664	7.9%	67,425,477	7.6%
小規模多機能型居宅介護	1,096	12.4%	21,184	12.4%	195,256,155	11.1%
小規模多機能型居宅介護(短期)	4	33.3%	21	-8.7%	159,759	10.4%
認知症対応型共同生活介護	5,013	0.2%	147,179	0.6%	1,220,281,212	0.7%
地域密着型特定施設入居者生活介護	99	1.0%	2,859	-0.5%	18,817,160	-3.1%
地域密着型特定施設入居者生活介護(短期)	0		0		0	
認知症対応型共同生活介護(短期)	10	66.7%	70	-14.6%	594,009	-15.2%
地域老人福祉施設	1,114	0.7%	32,078	1.0%	329,704,548	1.7%
複合型サービス	92	5.7%	2,113	-30.1%	21,756,474	0.4%
複合型サービス(短期)	0		0		0	
施設サービス計	11,457	0.3%	329,396	0.8%	3,269,910,187	0.6%
介護福祉施設	5,507	0.7%	159,484	0.9%	1,562,220,332	1.2%
介護保健施設	5,056	-1.7%	142,854	-2.1%	1,394,910,758	-2.1%
介護医療院	115		3,363		40,117,229	
介護療養施設	779	-3.9%	23,695	3.9%	272,661,868	-3.4%
総合事業サービス計	19,566	12.9%	67,046	10.5%	294,789,377	8.2%
訪問型サービス 小計	3,547	5.1%	21,655	8.1%	61,873,638	2.2%
A1訪問型サービス(みなし)	0	-100.0%	0	-100.0%	0	-100.0%
A2訪問型サービス(独自)	3,419	3.8%	21,029	7.8%	60,517,421	2.6%
A3訪問型サービス(独自/定率)	107	872.7%	541	866.1%	1,221,792	1510.4%
A4訪問型サービス(独自/定額)	21	200.0%	85	174.2%	134,425	145.9%
通所型サービス 小計	8,104	10.3%	45,391	11.7%	197,529,969	8.4%
A5通所型サービス(みなし)	-2	-101.3%	0	-100.0%	4,302	-99.9%
A6通所型サービス(独自)	7,778	9.2%	44,213	11.9%	194,273,453	9.3%
A7通所型サービス(独自/定率)	323	375.0%	1,148	392.7%	3,188,864	339.9%
A8通所型サービス(独自/定額)	5	0.0%	30	-14.3%	63,350	-42.5%
その他の生活支援サービス 小計	0		0		0	
A9その他の生活支援サービス(配食/定率)	0		0		0	
AAその他の生活支援サービス(配食/定額)	0		0		0	
ABその他の生活支援サービス(見守り/定率)	0		0		0	
ACその他の生活支援サービス(見守り/定額)	0		0		0	
ADその他の生活支援サービス(その他/定率)	0		0		0	
AEその他の生活支援サービス(その他/定額)	0		0		0	
AF介護予防ケアマネジメント	7,915	19.8%			35,385,770	19.8%

※計数がない項目は「-」、制度上ありえない項目は「網掛け」、前年度の数値がないために入力できない項目は「斜線」としています。

※保険給付額は、高額介護サービス費、公費負担医療を含まない。(保険給付額=介護給付費+特定入所者介護サービス費+日常生活支援総合事業費)

※件数については、明細書1件あたりではなく、サービス種類ごとの件数としております。

サービス種類別給付状況(平成31年4月サービス提供分)

		件数(件)	対前年同月比	日数(日)	対前年同月比	保険給付額(円)	対前年同月比
合計		170,107	2.5%	1,967,816	3.0%	10,696,946,079	1.7%
居宅	サービス計	85,651	1.8%	1,328,782	3.3%	4,483,523,997	1.8%
	訪問通所小計	75,372	1.5%	1,244,810	3.5%	3,836,982,241	1.8%
	11訪問介護	19,644	0.2%	317,001	2.0%	1,661,966,081	2.6%
	12訪問入浴介護	985	-3.9%	5,372	-1.4%	62,126,420	-0.5%
	13訪問看護	4,508	-0.6%	31,370	-5.0%	187,596,187	-2.8%
	14訪問リハビリテーション	786	12.8%	4,261	15.9%	26,806,334	18.7%
	15通所介護	16,676	-0.8%	141,239	2.1%	1,083,203,679	0.9%
	16通所リハビリテーション	6,918	0.6%	57,520	2.8%	478,663,894	2.2%
	17福祉用具貸与	20,963	4.0%	598,071	3.9%	251,792,113	1.9%
	61介護予防訪問介護	2	-75.0%	8	-86.9%	24,174	28.1%
	62介護予防訪問入浴介護	5	150.0%	26	225.0%	210,060	228.5%
	63介護予防訪問看護	214	15.7%	989	20.2%	5,894,550	29.6%
	64介護予防訪問リハビリテーション	60	9.1%	267	8.1%	1,738,197	14.5%
	65介護予防通所介護	0	-100.0%	0	-100.0%	0	-100.0%
	66介護予防通所リハビリテーション	1,976	-1.1%	11,743	2.1%	63,023,206	1.4%
	67介護予防福祉用具貸与	2,635	14.4%	76,943	15.3%	13,937,346	15.1%
	短期入所小計	4,024	0.5%	57,624	0.3%	513,067,255	0.0%
	21短期入所生活介護	3,524	-1.1%	53,343	-0.7%	468,801,117	-1.0%
	22短期入所療養介護(老健)	423	8.5%	3,644	7.6%	39,709,030	6.8%
	23短期入所療養介護(介護医療院)	2		11		104,889	
	24短期入所療養介護(病院等)	4	250.0%	208	700.0%	1,709,035	420.5%
	24介護予防短期入所生活介護	55	34.1%	375	32.0%	2,489,633	41.6%
	25介護予防短期入所療養介護(老健)	5	-16.7%	38	40.7%	226,083	-1.4%
	26介護予防短期入所療養介護(介護医療院)	0		0		0	
	26介護予防短期入所療養介護(病院等)	1		5		27,468	
	31居宅療養管理指導	5,555	5.9%	9,562	7.0%	32,024,620	8.2%
	33特定施設入居者生活介護	539	3.1%	15,449	-8.4%	97,711,618	9.0%
	27特定施設入居者生活介護(短期)	1	-50.0%	18	260.0%	96,408	239.4%
	34介護予防居宅療養管理指導	121	53.2%	182	70.1%	742,437	69.9%
	35介護予防特定施設入居者生活介護	39	30.0%	1,137	13.1%	2,899,418	34.2%
	43居宅介護支援	37,433	-0.3%			549,567,237	0.7%
	46介護予防支援	4,393	5.6%			19,409,381	5.2%
	81市町村特別給付	0		0		0	
地域密着型サービス計		11,607	3.3%	242,592	2.7%	2,079,745,900	2.8%
	76定期巡回・随時対応型訪問介護看護	143	76.5%	3,999	95.7%	24,309,599	85.2%
	71夜間対応型訪問介護	4		1		64,728	
	78地域密着型通所介護	3,316	3.6%	26,424	5.9%	201,376,779	4.2%
	72認知症対応型通所介護	705	5.9%	6,608	8.1%	66,995,817	7.8%
	73小規模多機能型居宅介護	972	12.5%	19,591	11.4%	187,628,683	11.5%
	68小規模多機能型居宅介護(短期)	4	33.3%	21	-8.7%	159,759	10.4%
	32認知症対応型共同生活介護	4,992	0.0%	146,597	0.5%	1,215,890,913	0.6%
	38認知症対応型共同生活介護(短期)	10	66.7%	70	-14.6%	594,009	-15.2%
	36地域密着型特定施設入居者生活介護	99	1.0%	2,859	-0.5%	18,817,160	-3.1%
	28地域密着型特定施設入居者生活介護(短期)	0		0		0	
	54地域老人福祉施設	1,114	0.7%	32,078	1.0%	329,704,548	1.7%
	77複合型サービス	92	5.7%	2,113	-30.1%	21,756,474	0.4%
	79複合型サービス(短期)	0		0		0	
	74介護予防認知症対応型通所介護	11	-15.4%	56	-16.4%	429,660	-13.3%
	75介護予防小規模多機能型居宅介護	124	11.7%	1,593	26.1%	7,627,472	1.6%
	69介護予防小規模多機能型居宅介護(短期)	0		0		0	
	37介護予防認知症対応型共同生活介護	21	40.0%	582	29.3%	4,390,299	30.6%
	39介護予防認知症対応型共同生活介護(短期)	0		0		0	
施設サービス計		11,457	0.3%	329,396	0.8%	3,269,910,187	0.6%
	51介護福祉施設	5,507	0.7%	159,484	0.9%	1,562,220,332	1.2%
	52介護保健施設	5,056	-1.7%	142,854	-2.1%	1,394,910,758	-2.1%
	55介護医療院	115		3,363		40,117,229	
	53介護療養施設	779	-3.9%	23,695	3.9%	272,661,868	-3.4%
総合事業計		19,566	12.9%	67,046	10.5%	294,789,377	8.2%
	訪問型サービス小計	3,547	5.1%	21,655	8.1%	61,873,638	2.2%
	A1訪問型サービス(みなし)	0	-100.0%	0	-100.0%	0	-100.0%
	A2訪問型サービス(独自)	3,419	3.8%	21,029	7.8%	60,517,421	2.6%
	A3訪問型サービス(独自/定率)	107	87.2%	541	866.1%	1,221,792	1510.4%
	A4訪問型サービス(独自/定額)	21	200.0%	85	174.2%	134,425	145.9%
	通所型サービス小計	8,104	10.3%	45,391	11.7%	197,529,969	8.4%
	A5通所型サービス(みなし)	-2	-101.3%	0	-100.0%	4,302	-99.9%
	A6通所型サービス(独自)	7,778	9.2%	44,213	11.9%	194,273,453	9.3%
	A7通所型サービス(独自/定率)	323	375.0%	1,148	392.7%	3,188,864	339.9%
	A8通所型サービス(独自/定額)	5	0.0%	30	-14.3%	63,350	-42.5%
	その他の生活支援サービス小計	0		0		0	
	AAその他の生活支援サービス(配食/定率)	0		0		0	
	AAその他の生活支援サービス(配食/定額)	0		0		0	
	ABその他の生活支援サービス(見守り/定率)	0		0		0	
	ACその他の生活支援サービス(見守り/定額)	0		0		0	
	ADその他の生活支援サービス(その他/定率)	0		0		0	
	AEその他の生活支援サービス(その他/定額)	0		0		0	
	AF介護予防ケアマネジメント	7,915	19.8%			35,385,770	19.8%

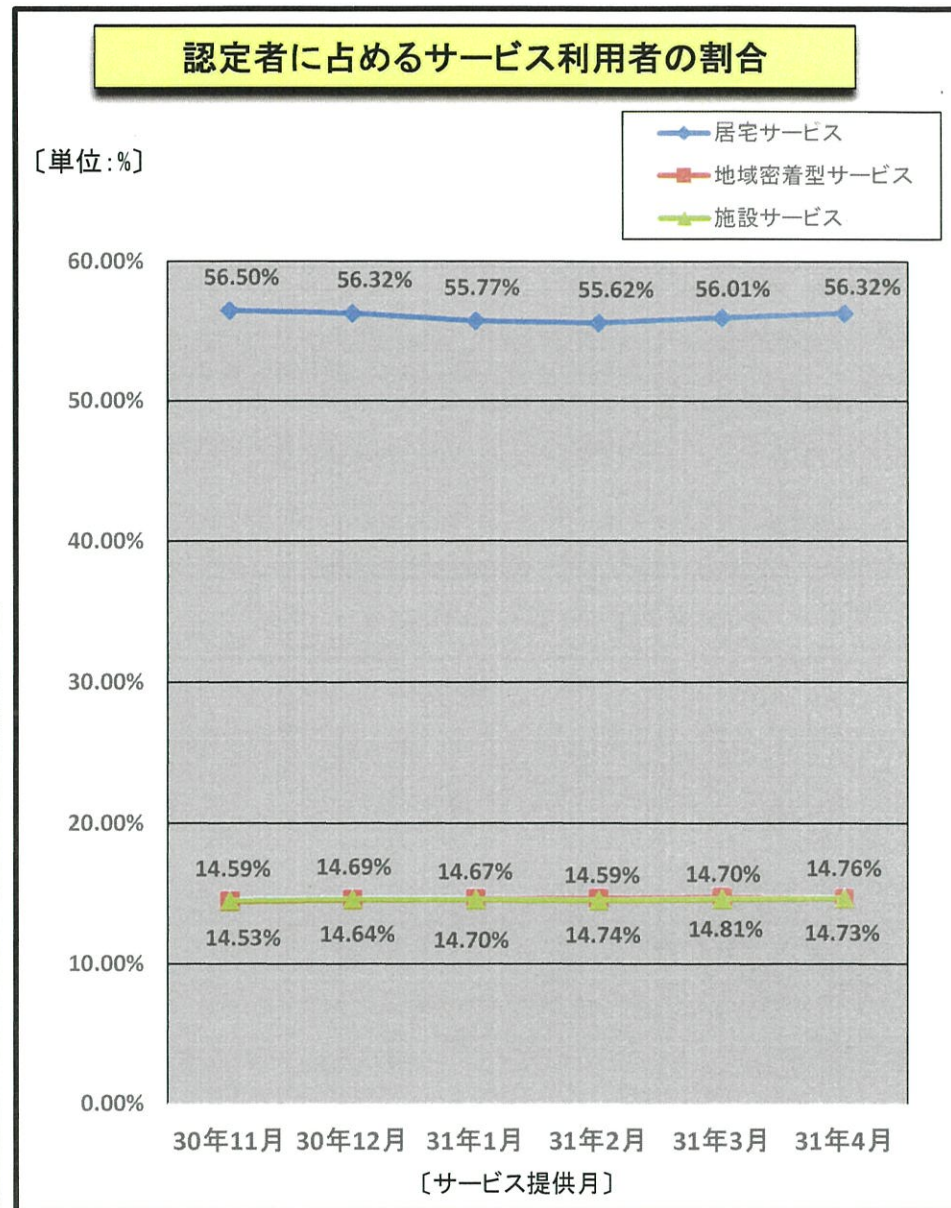
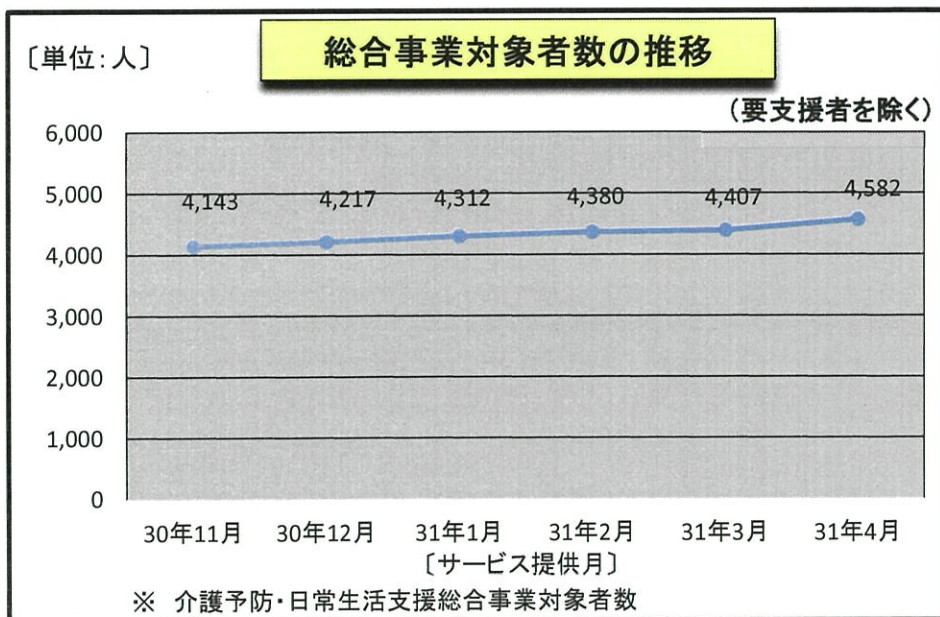
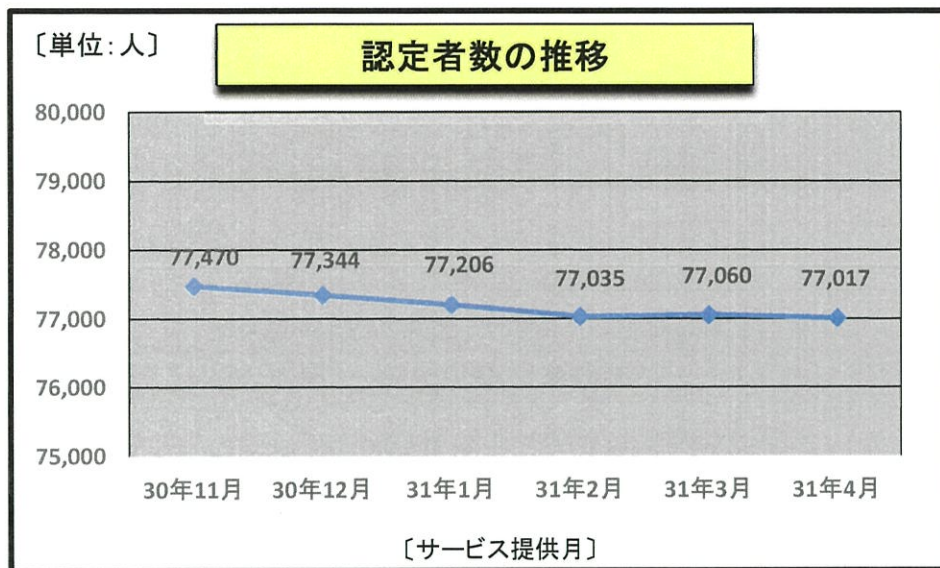
※件数については、明細書1件あたりではなく、サービス種類ごとの件数としております。

サービス種類別特定入所者介護サービス費給付状況(平成31年4月サービス提供分)

種別	件数(件)	日数(日)	保険給付額(円)
合計	12,297	325,731	419,620,620
	食費	12,111	320,291
	居住費	8,770	226,825
短期入所サービス計	2,360	37,946	51,204,736
	食費	2,303	36,760
	滞在費	2,202	36,128
21短期入所生活介護	2,120	35,829	49,138,144
	食費	2,064	34,692
	滞在費	2,097	35,281
22短期入所療養介護(老健)	204	1,775	1,682,280
	食費	203	1,742
	滞在費	78	608
2A短期入所療養介護(介護医療院)	2	11	9,030
	食費	2	11
	滞在費	0	0
23短期入所療養介護(病院等)	6	75	55,690
	食費	6	75
	滞在費	2	10
24介護予防短期入所生活介護	24	229	298,248
	食費	24	219
	滞在費	24	223
25介護予防短期入所療養介護(老健)	4	27	21,344
	食費	4	21
	滞在費	1	6
2B介護予防短期入所療養介護(介護医療院)	0	0	0
	食費	0	0
	滞在費	0	0
26介護予防短期入所療養介護(病院等)	0	0	0
	食費	0	0
	滞在費	0	0
地域密着型サービス計	918	26,653	44,164,680
	食費	896	25,989
	居住費	903	26,331
54地域老人福祉施設	918	26,653	44,164,680
	食費	896	25,989
	居住費	903	26,331
施設サービス計	9,019	261,132	324,251,204
	食費	8,912	257,542
	居住費	5,665	164,366
51介護福祉施設	4,740	137,635	203,157,700
	食費	4,637	134,962
	居住費	4,739	138,256
52介護保健施設	3,628	103,581	103,761,124
	食費	3,626	103,072
	居住費	823	23,145
55介護医療院	80	2,363	2,157,870
	食費	79	2,236
	居住費	17	510
53介護療養施設	571	17,553	15,174,510
	食費	570	17,272
	居住費	86	2,455

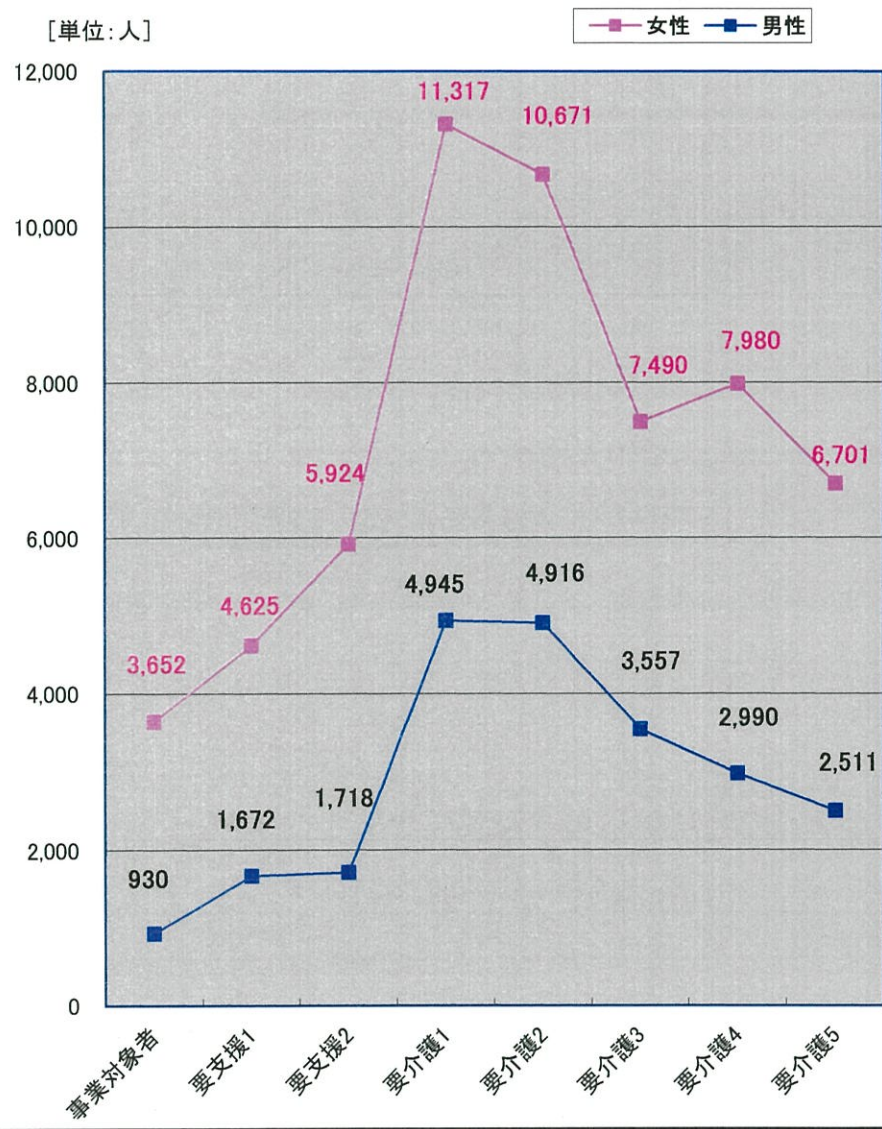
・食費・居住費(滞在費)別に記載される件数は、該当する食費・居住費区分の特定入所者介護サービス費用情報が存在する明細書の件数となる。  
 ・食費・居住費(滞在費)別でない行には、特定入所者介護サービス費用情報が存在する明細書の件数を出力する。同一明細書に食費と居住費の両方の特定入所者介護サービス費用情報が存在する場合は1件とカウントされるため、食費の件数と居住費(滞在費)の件数の合計値とは一致しない。

## 7. 認定者及びサービス利用者の状況

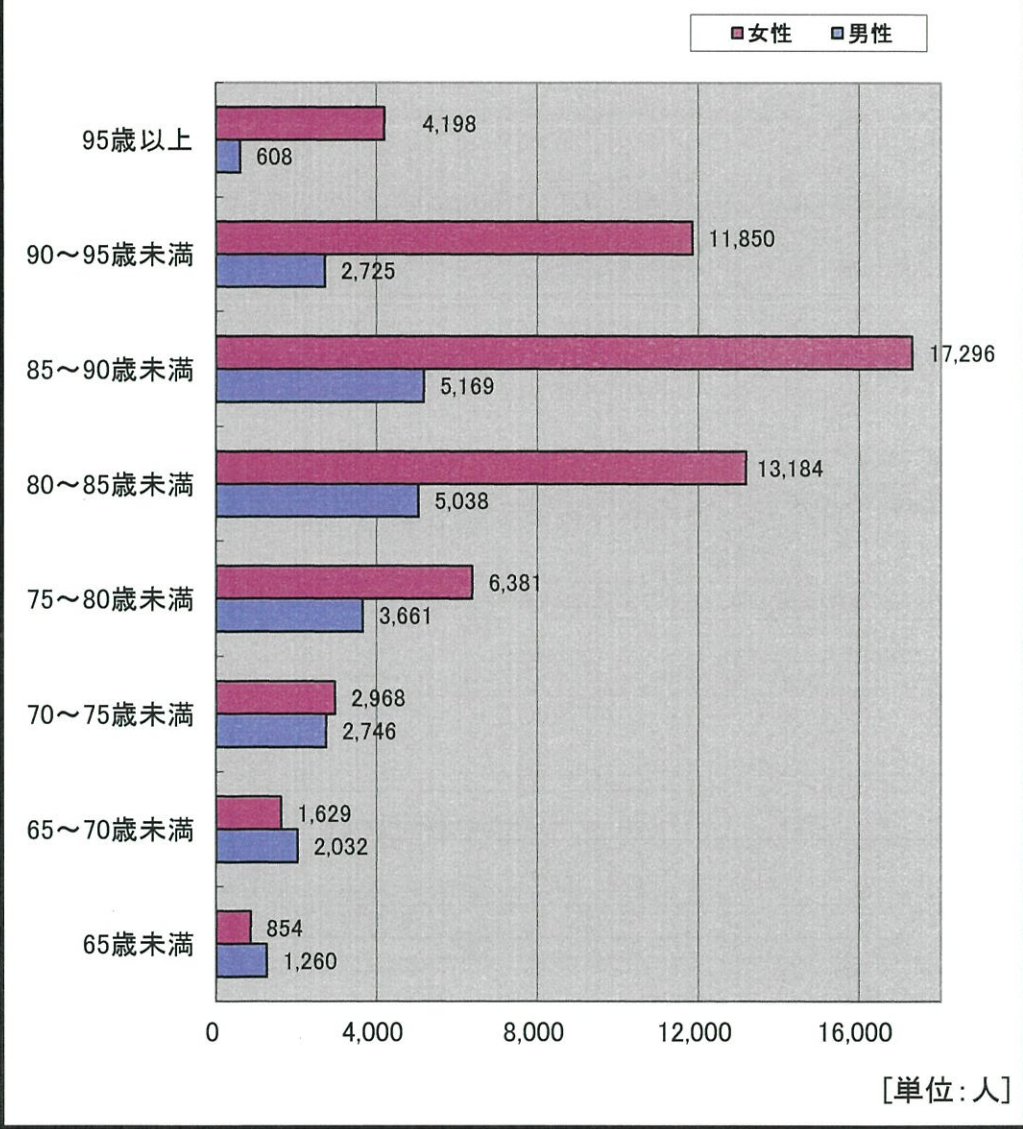




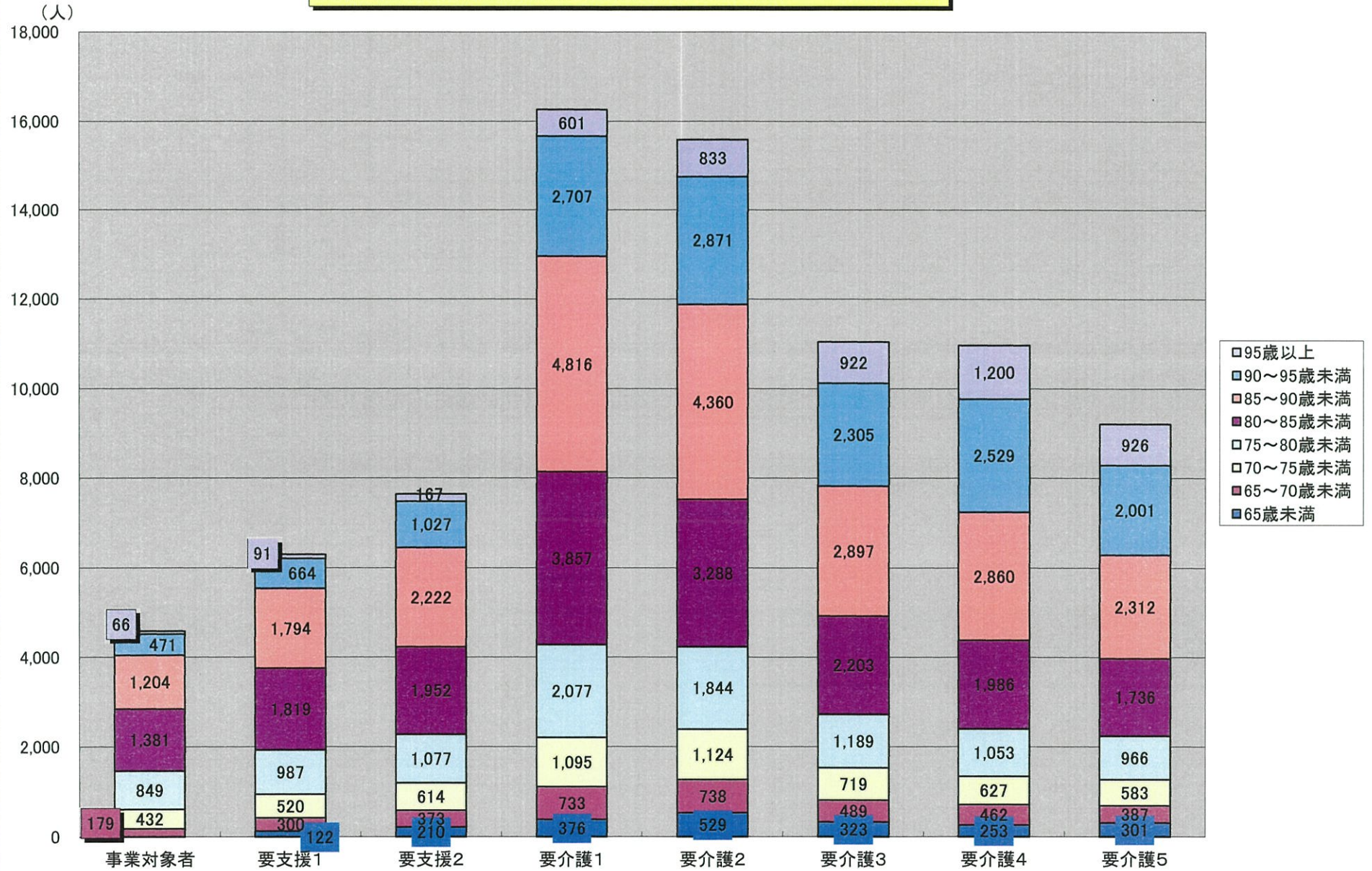
要介護度別・男女別認定者数[31年4月分]



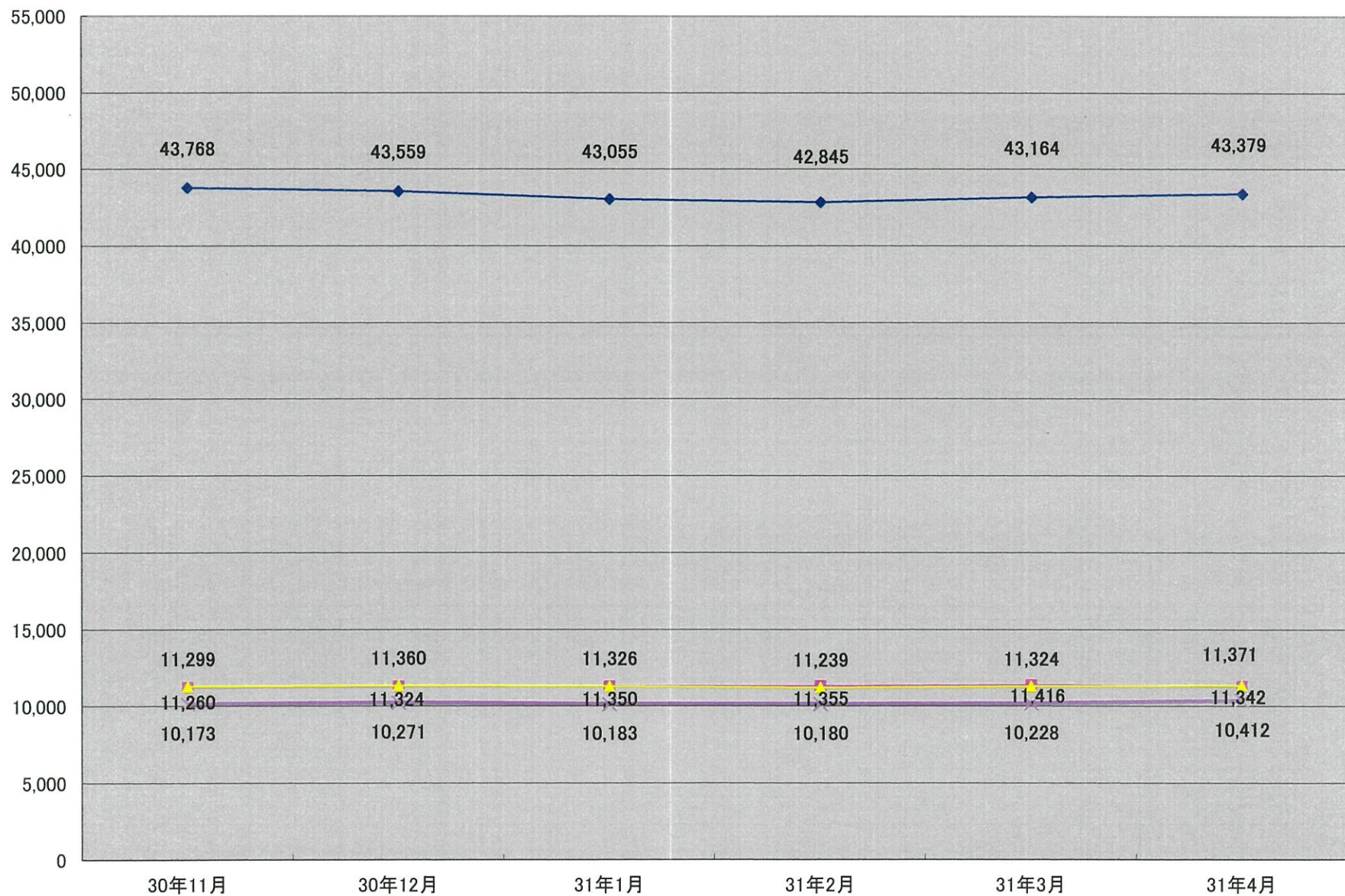
年齢階層別・男女別認定者数[31年4月分]



要介護度別年齢階層別認定状況(平成31年4月サービス提供分)



◆ 居宅サービス受給者数    ■ 地域サービス受給者数    ▲ 施設サービス受給者数    ✕ 日常生活支援総合事業受給者数



## 認定者・受給者数(平成31年4月サービス提供分)

(単位:人)

区分	認定者数										受給者数(合計)								
	計	事業対象者	要支援1	要支援2	要介護1	要介護2	要介護3	要介護4	要介護5	計	事業対象者	要支援1	要支援2	要介護1	要介護2	要介護3	要介護4	要介護5	
男性	計	23,239	930	1,672	1,718	4,945	4,916	3,557	2,990	2,511	20,563	604	1,087	1,377	4,371	4,714	3,418	2,797	2,195
	65歳未満	1,260	0	72	127	250	314	198	137	162	844	0	36	80	165	221	153	86	103
	65～70歳未満	2,032	71	156	164	407	446	295	259	234	1,781	42	103	140	349	432	271	235	209
	70～75歳未満	2,746	112	210	226	546	599	423	318	312	2,480	80	135	187	517	585	410	293	273
	75～80歳未満	3,661	159	255	283	769	795	561	440	399	3,268	84	159	240	697	787	556	405	340
	80～85歳未満	5,038	233	359	356	1,112	1,032	764	635	547	4,455	154	245	265	961	1,005	721	608	496
	85～90歳未満	5,169	229	408	368	1,200	1,057	758	651	498	4,663	152	269	296	1,083	1,025	761	629	448
	90～95歳未満	2,725	109	187	165	557	550	432	429	296	2,522	81	127	149	505	543	423	423	271
	95歳以上	608	17	25	29	104	123	126	121	63	550	11	13	20	94	116	123	118	55
女性	計	58,360	3,652	4,625	5,924	11,317	10,671	7,490	7,980	6,701	55,941	2,451	3,622	5,893	10,924	10,825	7,739	7,959	6,528
	65歳未満	854	0	50	83	126	215	125	116	139	683	0	31	70	90	182	109	96	105
	65～70歳未満	1,629	108	144	209	326	292	194	203	153	1,415	60	102	188	275	279	181	193	137
	70～75歳未満	2,968	320	310	388	549	525	296	309	271	2,566	150	217	334	502	527	307	288	241
	75～80歳未満	6,381	690	732	794	1,308	1,049	628	613	567	5,703	388	486	742	1,221	1,065	641	597	563
	80～85歳未満	13,184	1,148	1,460	1,596	2,745	2,256	1,439	1,351	1,189	12,454	767	1,132	1,584	2,671	2,301	1,479	1,345	1,175
	85～90歳未満	17,296	975	1,386	1,854	3,616	3,303	2,139	2,209	1,814	17,051	749	1,167	1,917	3,553	3,376	2,270	2,258	1,761
	90～95歳未満	11,850	362	477	862	2,150	2,321	1,873	2,100	1,705	11,821	295	428	903	2,120	2,354	1,929	2,116	1,676
	95歳以上	4,198	49	66	138	497	710	796	1,079	863	4,248	42	59	155	492	741	823	1,066	870
合計	計	81,599	4,582	6,297	7,642	16,262	15,587	11,047	10,970	9,212	76,504	3,055	4,709	7,270	15,295	15,539	11,157	10,756	8,723
	65歳未満	2,114	0	122	210	376	529	323	253	301	1,527	0	67	150	255	403	262	182	208
	65～70歳未満	3,661	179	300	373	733	738	489	462	387	3,196	102	205	328	624	711	452	428	346
	70～75歳未満	5,714	432	520	614	1,095	1,124	719	627	583	5,046	230	352	521	1,019	1,112	717	581	514
	75～80歳未満	10,042	849	987	1,077	2,077	1,844	1,189	1,053	966	8,971	472	645	982	1,918	1,852	1,197	1,002	903
	80～85歳未満	18,222	1,381	1,819	1,952	3,857	3,288	2,203	1,986	1,736	16,909	921	1,377	1,849	3,632	3,306	2,200	1,953	1,671
	85～90歳未満	22,465	1,204	1,794	2,222	4,816	4,360	2,897	2,860	2,312	21,714	901	1,436	2,213	4,636	4,401	3,031	2,887	2,209
	90～95歳未満	14,575	471	664	1,027	2,707	2,871	2,305	2,529	2,001	14,343	376	555	1,052	2,625	2,897	2,352	2,539	1,947
	95歳以上	4,806	66	91	167	601	833	922	1,200	926	4,798	53	72	175	586	857	946	1,184	925

(単位:人)

区分	居宅サービス受給者数										地域サービス受給者数								
	計	事業対象者	要支援1	要支援2	要介護1	要介護2	要介護3	要介護4	要介護5	計	事業対象者	要支援1	要支援2	要介護1	要介護2	要介護3	要介護4	要介護5	
男性	計	13,391	0	395	617	3,614	3,750	2,245	1,579	1,191	2,537	0	15	18	618	710	580	349	247
	65歳未満	638	0	24	45	142	187	111	59	70	73	0	0	0	15	25	21	7	5
	65～70歳未満	1,265	0	39	71	299	352	202	165	137	164	0	1	1	37	62	25	19	19
	70～75歳未満	1,673	0	57	91	406	471	287	184	177	272	0	3	0	82	83	58	28	18
	75～80歳未満	2,177	0	60	114	573	630	376	234	190	413	0	2	5	104	124	95	48	35
	80～85歳未満	2,855	0	83	110	800	808	476	329	249	557	0	3	6	146	145	114	83	60
	85～90歳未満	2,950	0	85	117	902	800	482	343	221	606	0	3	5	147	161	149	82	59
	90～95歳未満	1,523	0	42	63	417	417	250	210	124	364	0	3	0	71	92	91	64	43
	95歳以上	310	0	5	6	75	85	61	55	23	88	0	0	1	16	18	27	18	8
女性	計	29,988	0	1,188	2,268	8,531	7,831	4,147	3,422	2,601	8,805	0	58	63	1,941	2,274	1,925	1,456	1,088
	65歳未満	500	0	17	38	77	156	83	68	61	75	0	0	0	13	24	16	11	11
	65～70歳未満	908	0	39	94	227	229	125	108	86	170	0	2	2	41	41	29	32	23
	70～75歳未満	1,527	0	79	156	396	411	196	156	133	338	0	6	1	89	101	72	37	32
	75～80歳未満	3,183	0	171	319	940	805	392	309	247	788	0	6	11	247	210	134	102	78
	80～85歳未満	6,547	0	363	602	2,087	1,657	776	581	481	1,923	0	16	16	504	518	411	259	199
	85～90歳未満	9,094	0	362	702	2,803	2,429	1,201	932	665	2,750	0	23	22	614	741	618	442	290
	90～95歳未満	6,163	0	137	303	1,641	1,646	955	857	624	2,020	0	5	8	347	479	465	408	308
	95歳以上	2,066	0	20	54	360	498	419	411	304	741	0	0	3	86	160	180	165	147
合計	計	43,379	0	1,583	2,885	12,145	11,581	6,392	5,001	3,792	11,342	0	73	81	2,559	2,984	2,505	1,805	1,335
	65歳未満	1,138	0	41	83	219	343	194	127	131	148	0	0	0	28	49	37	18	16
	65～70歳未満	2,173	0	78	165	526	581	327	273	223	334	0	3	3	78	103	54	51	42
	70～75歳未満	3,200	0	136	247	802	882	483	340	310	610	0	9	1	171	184	130	65	50
	75～80歳未満	5,360	0	231	433	1,513	1,435	768	543	437	1,201	0	8	16	351	334	229	150	113
	80～85歳未満	9,402	0	446	712	2,887	2,465	1,252	910	730	2,480	0	19	22	650	663	525	342	259
	85～90歳未満	12,044	0	447	819	3,705	3,229	1,683	1,275	886	3,356	0	26	27	761	902	767	524	349
	90～95歳未満	7,686	0	179	366	2,058	2,063	1,205	1,067	748	2,384	0	8	8	418	571	556	472	351
	95歳以上	2,376	0	25	60	435	583	480	466	327	829	0	0	4	102	178	207	183	155

区分	施設サービス受給者数										介護予防・日常生活支援総合事業受給者数								
	計	事業対象者	要支援1	要支援2	要介護1	要介護2	要介護3	要介護4	要介護5	計	事業対象者	要支援1	要支援2	要介護1	要介護2	要介護3	要介護4	要介護5	
男性	計	2,612	0	0	0	139	254	593	869	757	2,023	604	677	742	0	0	0	0	0
	65歳未満	86	0	0	0	8	9	21	20	28	47	0	12	35	0	0	0	0	0
	65～70歳未満	179	0	0	0	13	18	44	51	53	173	42	63	68	0	0	0	0	0
	70～75歳未満	284	0	0	0	29	31	65	81	78	251	80	75	96	0	0	0	0	0
	75～80歳未満	376	0	0	0	20	33	85	123	115	302	84	97	121	0	0	0	0	0
	80～85歳未満	581	0	0	0	15	52	131	196	187	462	154	159	149	0	0	0	0	0
	85～90歳未満	600	0	0	0	34	64	130	204	168	507	152	181	174	0	0	0	0	0
	90～95歳未満	386	0	0	0	17	34	82	149	104	249	81	82	86	0	0	0	0	0
	95歳以上	120	0	0	0	3	13	35	45	24	32	11	8	13	0	0	0	0	0
女性	計	8,759	0	0	0	452	720	1,667	3,081	2,839	8,389	2,451	2,376	3,562	0	0	0	0	0
	65歳未満	62	0	0	0	0	2	10	17	33	46	0	14	32	0	0	0	0	0
	65～70歳未満	124	0	0	0	7	9	27	53	28	213	60	61	92	0	0	0	0	0
	70～75歳未満	242	0	0	0	17	15	39	95	76	459	150	132	177	0	0	0	0	0
	75～80歳未満	623	0	0	0	34	50	115	186	238	1,109	388	309	412	0	0	0	0	0
	80～85歳未満	1,498	0	0	0	80	126	292	505	495	2,486	767	753	966	0	0	0	0	0
	85～90歳未満	2,483	0	0	0	136	206	451	884	806	2,724	749	782	1,193	0	0	0	0	0
	90～95歳未満	2,465	0	0	0	132	229	509	851	744	1,173	295	286	592	0	0	0	0	0
	95歳以上	1,262	0	0	0	46	83	224	490	419	179	42	39	98	0	0	0	0	0
合計	計	11,371	0	0	0	591	974	2,260	3,950	3,596	10,412	3,055	3,053	4,304	0	0	0	0	0
	65歳未満	148	0	0	0	8	11	31	37	61	93	0	26	67	0	0	0	0	0
	65～70歳未満	303	0	0	0	20	27	71	104	81	386	102	124	160	0	0	0	0	0
	70～75歳未満	526	0	0	0	46	46	104	176	154	710	230	207	273	0	0	0	0	0
	75～80歳未満	999	0	0	0	54	83	200	309	353	1,411	472	406	533	0	0	0	0	0
	80～85歳未満	2,079	0	0	0	95	178	423	701	682	2,948	921	912	1,115	0	0	0	0	0
	85～90歳未満	3,083	0	0	0	170	270	581	1,088	974	3,231	901	963	1,367	0	0	0	0	0
	90～95歳未満	2,851	0	0	0	149	263	591	1,000	848	1,422	376	368	678	0	0	0	0	0
	95歳以上	1,382	0	0	0	49	96	259	535	443	211	53	47	111	0	0	0	0	0