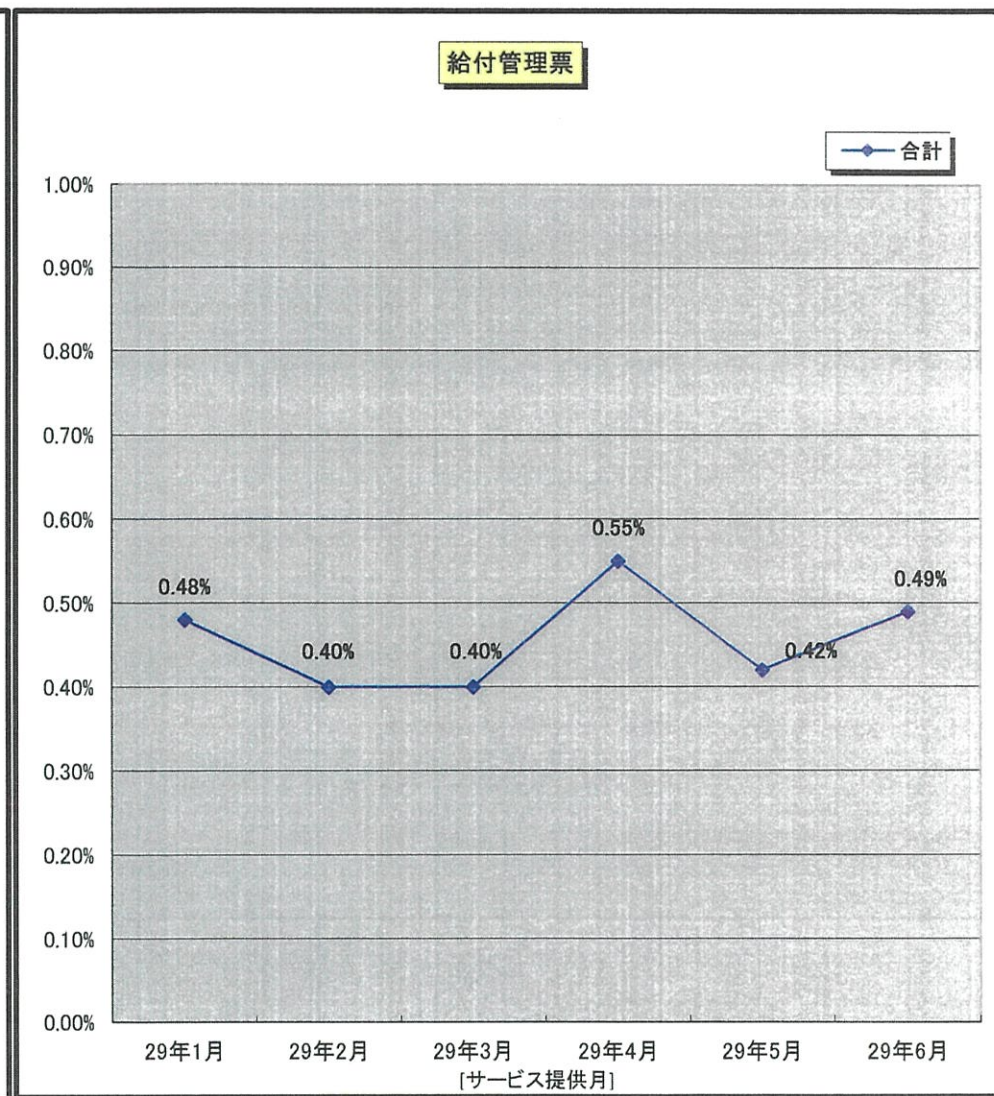
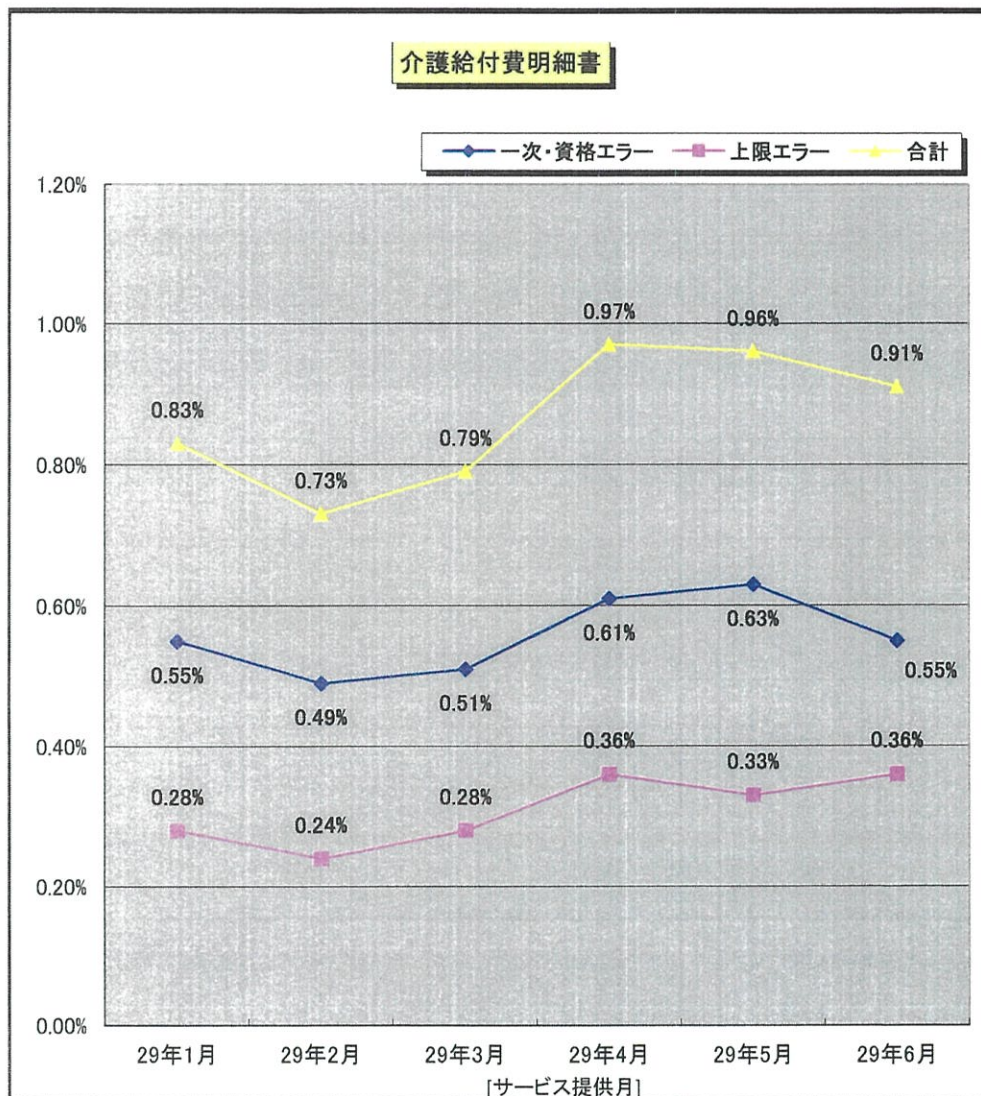


総括

支払確定状況

	受付事業所数	支払確定件数	支払確定額
平成29年6月 サービス提供分	事業所 2,674	件 181,354	円 10,819,117,089

4. 請求エラー状況



1. 一次エラー＝・情報に記載もれ等の不備があったもの。
2. 資格エラー＝・サービスコード、保険者番号、受給者番号、事業所番号の誤記によるもの。
・市町村の受給者台帳登録に不備があるもの。
3. 上限エラー＝・給付管理票が未提出またはエラーのため、請求書が返戻となるもの。

5. 介護給付費審査状況(平成29年6月サービス提供分)

(単位:件)

上限審査分	出来高分				
	特定診療費	所定疾患施設療養費	緊急時施設療養費	特別療養費	合計
169,733	818	99	20	204	1,141

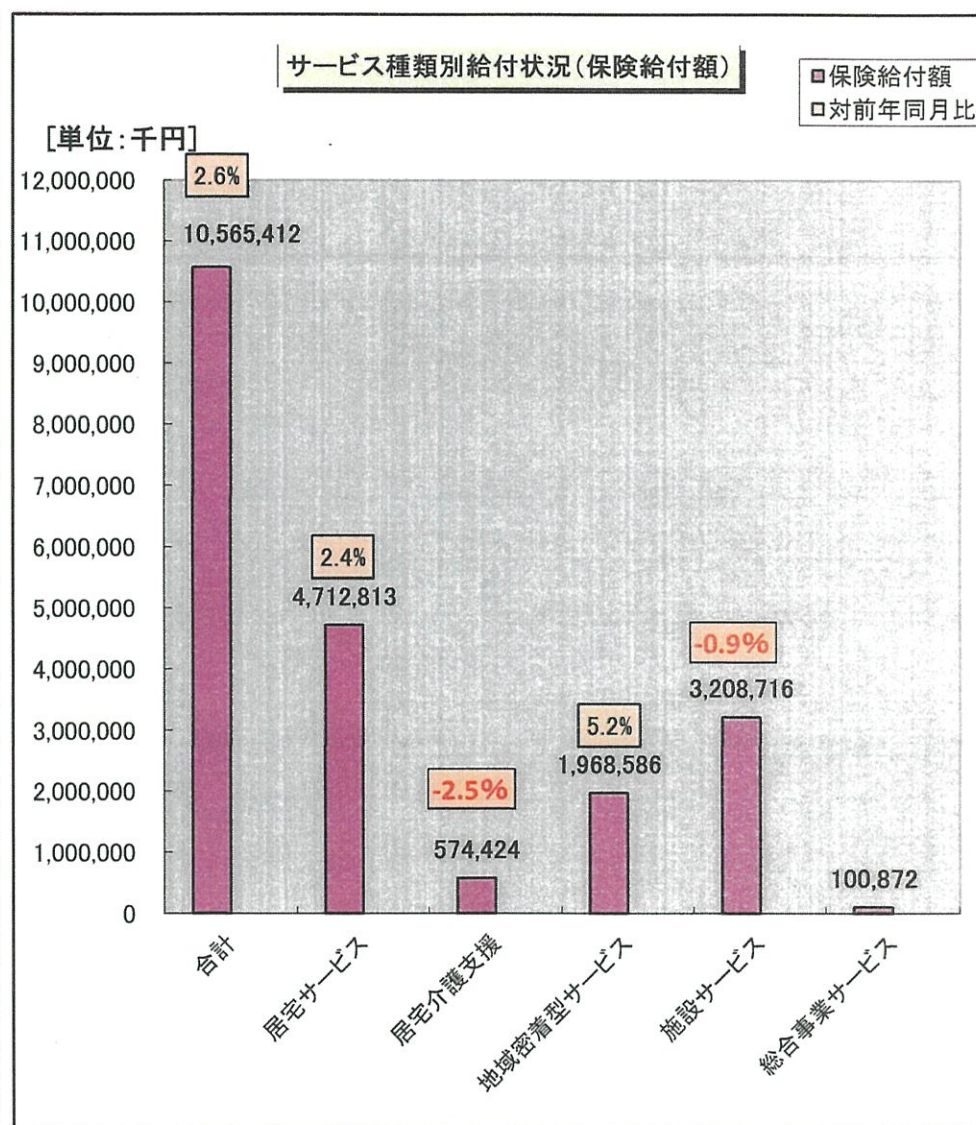
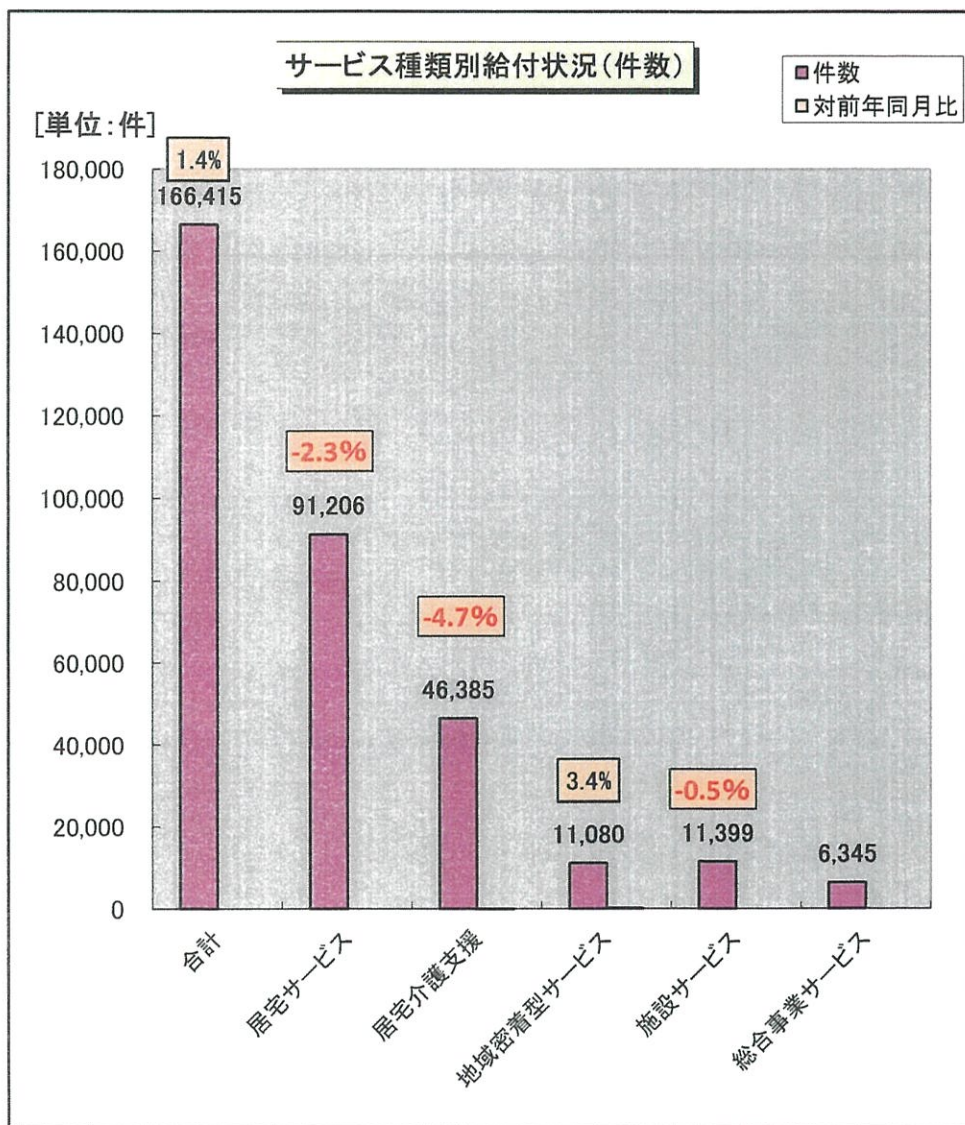
(2) 査定内容等

区分	記号	内 容	件数(件)	査定単位数	査定額(円)
上限審査分	A	給付管理票に実績が記載されていないもの	157	347,289	
	B	給付管理票の実績を超えているもの(計画単位数を超えているもの)	201	124,483	
	小計		358	471,772	
出来高分	C	適応と認められないもの			
	D	過剰と認められるもの			
	E	重複と認められるもの			
	F	担当規則に反するもの			
	G	前記の外、不適當、不必要と認められるもの			
	小計				
合計			358	471,772	4,470,538

(3) 出来高分の返戻内容

区分	件数
特定診療費	
所定疾患施設療養費	
緊急時施設療養費	
特別療養費	
合計	

6. サービス種別別給付状況(平成29年6月サービス提供分)



サービス種別別給付状況(平成29年6月サービス提供分)

○介護サービス+介護予防サービス

サービス種類	件数(件)		日数(日)		保険給付額(円)	
		対前年同月比		対前年同月比		対前年同月比
合計	166,415	1.4%	1,925,383	2.3%	10,565,411,572	2.6%
居宅サービス計	91,206	-2.3%	1,343,362	1.4%	4,712,813,282	2.4%
訪問通所サービス 小計	81,541	-2.8%	1,261,357	1.2%	4,083,756,060	2.0%
訪問介護	22,281	-4.8%	330,093	0.3%	1,687,398,087	5.7%
訪問入浴介護	1,108	1.9%	6,044	3.0%	68,588,249	6.0%
訪問看護	4,670	0.7%	34,060	3.1%	202,131,034	1.3%
訪問リハビリテーション	646	13.3%	3,787	14.2%	23,046,863	14.1%
通所介護	21,265	-9.1%	171,964	-4.9%	1,251,545,105	-2.1%
通所リハビリテーション	9,111	0.9%	72,427	-0.1%	584,031,747	-0.2%
福祉用具貸与	22,460	3.1%	642,982	3.4%	267,014,975	3.1%
短期入所サービス 小計	4,082	3.1%	58,300	6.0%	511,957,732	5.4%
短期入所生活介護	3,581	3.3%	54,017	6.5%	465,786,171	5.7%
短期入所療養介護(老健)	495	4.0%	4,226	3.6%	45,493,200	5.1%
短期入所療養介護(病院等)	6	-62.5%	57	-70.8%	678,361	-58.4%
その他	5,056	2.6%	8,613	5.0%	28,006,121	3.5%
特定施設入居者生活介護	526	1.5%	15,089	1.4%	89,073,443	2.0%
特定施設入居者生活介護(短期)	1	-50.0%	3	-25.0%	19,926	-23.2%
居宅介護支援(介護予防含む)	46,385	-4.7%			574,423,713	-2.5%
地域密着型介護サービス計	11,080	3.4%	233,156	2.7%	1,968,586,406	5.2%
定期巡回・随時対応型訪問介護看護	65		1,683		10,049,331	
夜間対応型訪問介護	0		0		0	
地域密着型通所介護	3,309	2.8%	26,900	2.9%	204,602,543	1.8%
認知症対応型通所介護	681	-6.5%	6,558	-3.8%	66,865,818	-2.6%
小規模多機能型居宅介護	846	11.3%	16,947	13.6%	154,561,769	12.1%
小規模多機能型居宅介護(短期)	2		6		43,536	
認知症対応型共同生活介護	4,991	0.9%	147,039	1.4%	1,203,825,971	2.9%
地域密着型特定施設入居者生活介護	99	6.5%	2,846	6.4%	18,532,769	6.1%
地域密着型特定施設入居者生活介護(短期)	0		0		0	
認知症対応型共同生活介護(短期)	6	20.0%	83	112.8%	705,618	128.0%
地域老人福祉施設	1,004	10.5%	28,949	-4.2%	290,275,945	10.6%
複合型サービス	77	57.1%	2,145	71.1%	19,123,106	44.3%
複合型サービス(短期)	0		0		0	
施設サービス計	11,399	-0.5%	325,753	-1.6%	3,208,715,971	-0.9%
介護福祉施設	5,457	-0.4%	157,494	-2.5%	1,514,348,819	-0.2%
介護保健施設	5,129	-0.6%	145,474	-0.6%	1,410,323,559	-1.4%
介護療養施設	813	0.0%	22,785	-2.2%	284,043,593	-2.2%
総合事業サービス計	6,345		23,112		100,872,200	
訪問型サービス 小計	1,192		7,530		21,124,846	
A1訪問型サービス(みなし)	1,142		7,218		20,283,906	
A2訪問型サービス(独自)	46		290		796,390	
A3訪問型サービス(独自/定率)	0		0		0	
A4訪問型サービス(独自/定額)	4		22		44,550	
通所型サービス 小計	2,832		15,582		69,117,564	
A5通所型サービス(みなし)	2,438		13,511		60,527,939	
A6通所型サービス(独自)	328		1,840		7,883,978	
A7通所型サービス(独自/定率)	66		231		705,647	
A8通所型サービス(独自/定額)	0		0		0	
その他の生活支援サービス 小計	0		0		0	
A9その他の生活支援サービス(配食/定率)	0		0		0	
AAその他の生活支援サービス(配食/定額)	0		0		0	
ABその他の生活支援サービス(見守り/定率)	0		0		0	
ACその他の生活支援サービス(見守り/定額)	0		0		0	
ADその他の生活支援サービス(その他/定率)	0		0		0	
AEその他の生活支援サービス(その他/定額)	0		0		0	
AF介護予防ケアマネジメント	2,321		0		10,629,790	

※計数がない項目は「一」、制度上ありえない項目は「網掛け」、前年度の数値がないために入力できない項目は「斜線」としています。

※保険給付額は、高額介護サービス費、公費負担医療を含まない。(保険給付額=介護給付費+特定入所者介護サービス費+日常生活支援総合事業費)

※件数については、明細書1件あたりではなく、サービス種類ごとの件数としております。- 12 -

サービス種類別給付状況(平成29年6月サービス提供分)

	件数(件)	対前年同月比		日数(日)	対前年同月比		保険給付額(円)	
合計	166,415		1.4%	1,925,383		2.3%	10,565,411,572	2.6%
居宅サービス計	91,206		-2.3%	1,343,362		1.4%	4,712,813,282	2.4%
訪問通所小計	81,541		-2.8%	1,261,357		1.2%	4,083,756,060	2.0%
11訪問介護	19,976		0.7%	315,837		3.0%	1,646,192,452	7.4%
12訪問入浴介護	1,105		1.8%	6,033		3.0%	68,495,055	6.0%
13訪問看護	4,475		0.3%	33,161		2.8%	197,005,145	1.1%
14訪問介護(リハビリ)	610		14.4%	3,620		14.6%	22,016,457	14.2%
15通所介護	16,969		0.6%	146,345		2.9%	1,138,669,818	2.8%
16通所介護(リハビリ)	7,113		0.0%	60,189		-1.1%	523,948,850	-0.9%
17福祉用具貸与	20,192		2.6%	576,922		3.0%	254,297,070	2.8%
61介護予防訪問介護	2,305		-35.5%	14,256		-36.5%	41,205,635	-34.7%
62介護予防訪問入浴介護	3		50.0%	11		10.0%	93,194	17.5%
63介護予防訪問看護	195		10.2%	899		16.6%	5,125,889	13.0%
64介護予防訪問介護(リハビリ)	36		-2.7%	167		6.4%	1,030,406	13.8%
65介護予防通所介護	4,296		-34.3%	25,619		-33.6%	112,875,287	-33.9%
66介護予防通所介護(リハビリ)	1,998		4.3%	12,238		7.2%	60,082,897	6.4%
67介護予防福祉用具貸与	2,268		7.5%	66,060		7.2%	12,717,905	8.5%
短期入所小計	4,082		3.1%	58,300		6.0%	511,957,732	5.4%
21短期入所生活介護	3,536		3.4%	53,721		6.6%	463,788,026	5.6%
22短期入所療養介護(老健)	491		5.1%	4,211		4.1%	45,374,409	5.6%
23短期入所療養介護(病院等)	6		-62.5%	57		-70.8%	678,361	-58.4%
24介護予防短期入所生活介護	45		-2.2%	296		-5.4%	1,998,145	13.3%
25介護予防短期入所療養介護(老健)	4		-55.6%	15		-58.3%	118,791	-63.6%
26介護予防短期入所療養介護(病院等)	0			0			0	
31居宅療養管理指導	4,982		2.5%	8,511		5.0%	27,593,068	3.4%
33特定施設入居者生活介護	496		-0.2%	14,279		0.1%	87,248,532	1.5%
27特定施設入居者生活介護(短期)	1		-50.0%	3		-25.0%	19,926	-23.2%
34介護予防居宅療養管理指導	74		12.1%	102		9.7%	413,053	10.0%
35介護予防特定施設入居者生活介護	30		42.9%	810		31.5%	1,824,911	36.6%
43居宅介護支援	37,627		0.4%				536,130,502	-0.7%
46介護予防支援	8,758		-21.9%				38,293,211	-22.6%
81市町村特別給付	0			0			0	
地域密着型サービス計	11,080		3.4%	233,156		2.7%	1,968,586,406	5.2%
76定期巡回・随時対応型訪問介護看護	65			1,683			10,049,331	
77夜間対応型訪問介護	0			0			0	
78地域密着型通所介護	3,309		2.8%	26,900		2.9%	204,602,543	1.8%
72認知症対応型通所介護	671		-6.8%	6,506		-4.0%	66,456,615	-2.8%
73小規模多機能型居宅介護	757		12.1%	15,911		13.7%	148,588,237	12.1%
68小規模多機能型居宅介護(短期)	2			6			43,536	
32認知症対応型共同生活介護	4,974		1.0%	146,549		1.6%	1,200,183,410	3.0%
38認知症対応型共同生活介護(短期)	6		20.0%	83		112.8%	705,618	128.0%
36地域密着型特定施設入居者生活介護	99		6.5%	2,846		6.4%	18,532,769	6.1%
28地域密着型特定施設入居者生活介護(短期)	0			0			0	
54地域老人福祉施設	1,004		10.5%	28,949		-4.2%	290,275,945	10.6%
77複合型サービス	77		57.1%	2,145		71.1%	19,123,106	44.3%
79複合型サービス(短期)	0			0			0	
74介護予防認知症対応型通所介護	10		25.0%	52		48.6%	409,203	44.2%
75介護予防小規模多機能型居宅介護	89		4.7%	1,036		12.2%	5,973,532	12.3%
69介護予防小規模多機能型居宅介護(短期)	0			0			0	
37介護予防認知症対応型共同生活介護	17		-29.2%	490		-30.6%	3,642,561	-28.7%
39介護予防認知症対応型共同生活介護(短期)	0			0			0	
施設サービス計	11,399		-0.5%	325,753		-1.6%	3,208,715,971	-0.9%
51介護福祉施設	5,457		-0.4%	157,494		-2.5%	1,514,348,819	-0.2%
52介護保健施設	5,129		-0.6%	145,474		-0.6%	1,410,323,559	-1.4%
53介護療養施設	813		0.0%	22,785		-2.2%	284,043,593	-2.2%
総合事業計	6,345			23,112			100,872,200	
訪問型サービス小計	1,192			7,530			21,124,846	
A1訪問型サービス(みなし)	1,142			7,218			20,283,906	
A2訪問型サービス(独自)	46			290			796,390	
A3訪問型サービス(独自/定率)	0			0			0	
A4訪問型サービス(独自/定額)	4			22			44,550	
通所型サービス小計	2,832			15,582			69,117,564	
A5通所型サービス(みなし)	2,438			13,511			60,527,939	
A6通所型サービス(独自)	328			1,840			7,883,978	
A7通所型サービス(独自/定率)	66			231			705,647	
A8通所型サービス(独自/定額)	0			0			0	
その他の生活支援サービス小計	0			0			0	
A9その他の生活支援サービス(配食/定率)	0			0			0	
AAその他の生活支援サービス(配食/定額)	0			0			0	
ABその他の生活支援サービス(見守り/定率)	0			0			0	
ACその他の生活支援サービス(見守り/定額)	0			0			0	
ADその他の生活支援サービス(その他/定率)	0			0			0	
AEその他の生活支援サービス(その他/定額)	0			0			0	
AT介護予防ケアマネジメント	2,321			0			10,629,790	

※件数については、明細書1件あたりではなく、サービス種類ごとの件数としております。

サービス種別別特定入所者介護サービス費給付状況(平成29年6月サービス提供分)

種別		件数(件)	日数(日)	保険給付額(円)
合計		12,112	320,533	411,887,927
	食費	11,914	314,690	275,568,467
	居住費	8,447	219,901	183,649,130
短期入所サービス計		2,275	37,661	49,737,593
	食費	2,207	36,362	29,547,193
	滞在費	2,068	35,248	67,520,070
21短期入所生活介護		2,025	35,314	47,329,670
	食費	1,957	34,024	27,684,560
	滞在費	1,974	34,406	19,645,110
22短期入所療養介護(老健)		227	2,143	2,129,224
	食費	227	2,134	1,687,074
	滞在費	76	688	442,150
23短期入所療養介護(病院等)		4	45	34,150
	食費	4	45	34,150
	滞在費	0	0	0
24介護予防短期入所生活介護		19	159	244,549
	食費	19	159	141,409
	滞在費	18	154	103,140
25介護予防短期入所療養介護(老健)		0	0	0
	食費	0	0	0
	滞在費	0	0	0
26介護予防短期入所療養介護(病院等)		0	0	0
	食費	0	0	0
	滞在費	0	0	47,329,670
地域密着型サービス計		816	23,657	39,328,460
	食費	799	23,104	20,467,910
	居住費	796	23,147	18,860,550
54地域老人福祉施設		816	23,657	39,328,460
	食費	799	23,104	20,467,910
	居住費	796	23,147	18,860,550
施設サービス計		9,021	259,215	322,821,874
	食費	8,908	255,224	225,553,364
	居住費	5,583	161,506	97,268,510
51介護福祉施設		4,701	136,111	200,263,550
	食費	4,591	133,036	118,300,650
	居住費	4,655	135,350	81,962,900
52介護保健施設		3,737	106,856	107,449,764
	食費	3,734	106,299	93,102,454
	居住費	837	23,626	14,347,310
53介護療養施設		583	16,248	15,108,560
	食費	583	15,889	14,150,260
	居住費	91	2,530	958,300

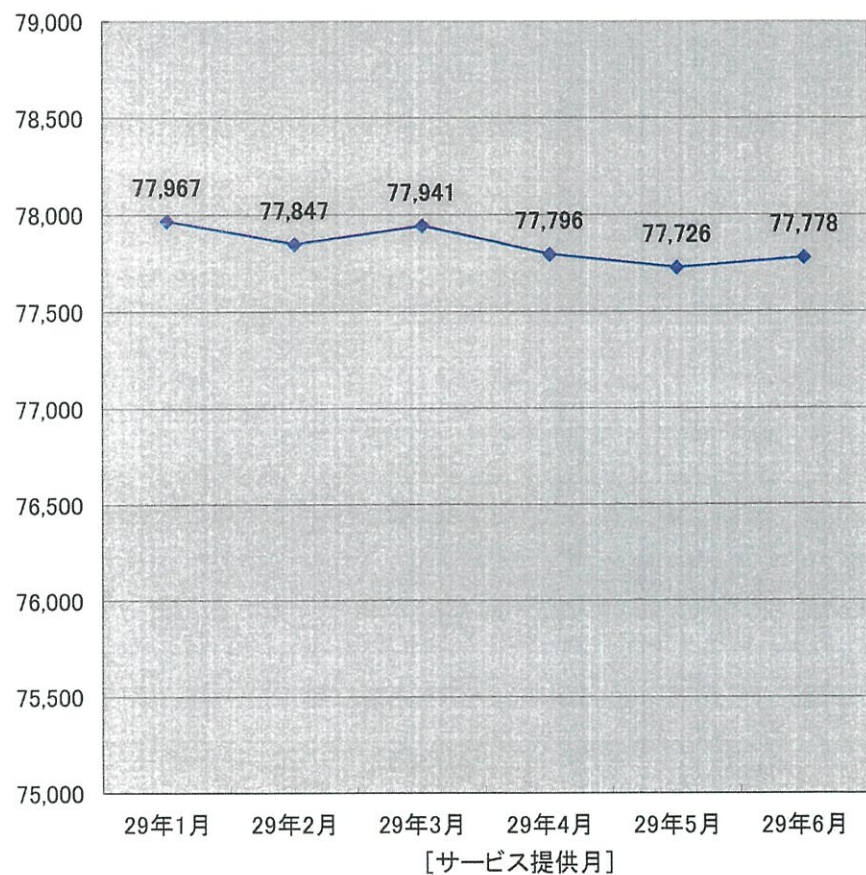
・食費・居住費(滞在費)別に記載される件数は、該当する食費・居住費区分の特定入所者介護サービス費用情報が存在する明細書の件数となる。

・食費・居住費(滞在費)別でない行には、特定入所者介護サービス費用情報が存在する明細書の件数を出力する。同一明細書に食費と居住費の両方の特定入所者介護サービス費用情報が存在する場合は1件とカウントされるため、食費の件数と居住費(滞在費)の件数の合計値とは一致しない。

7. 認定者及びサービス利用者の状況

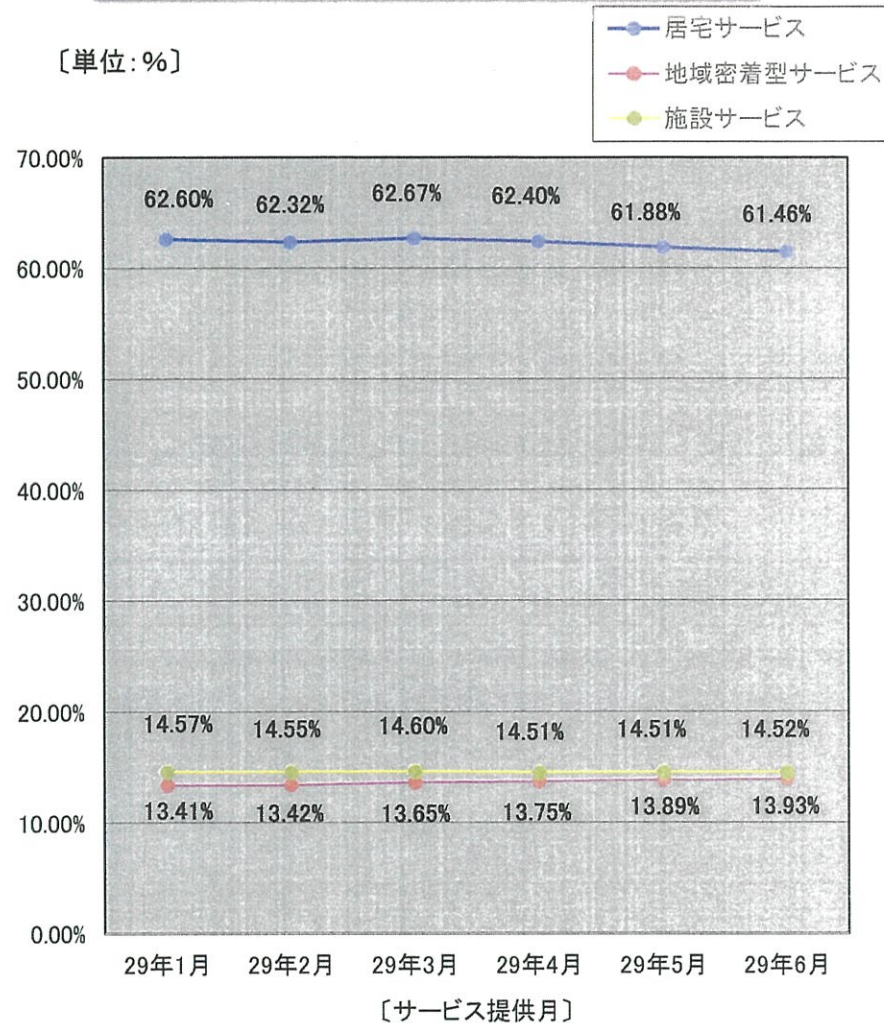
認定者数の推移

[単位:人]

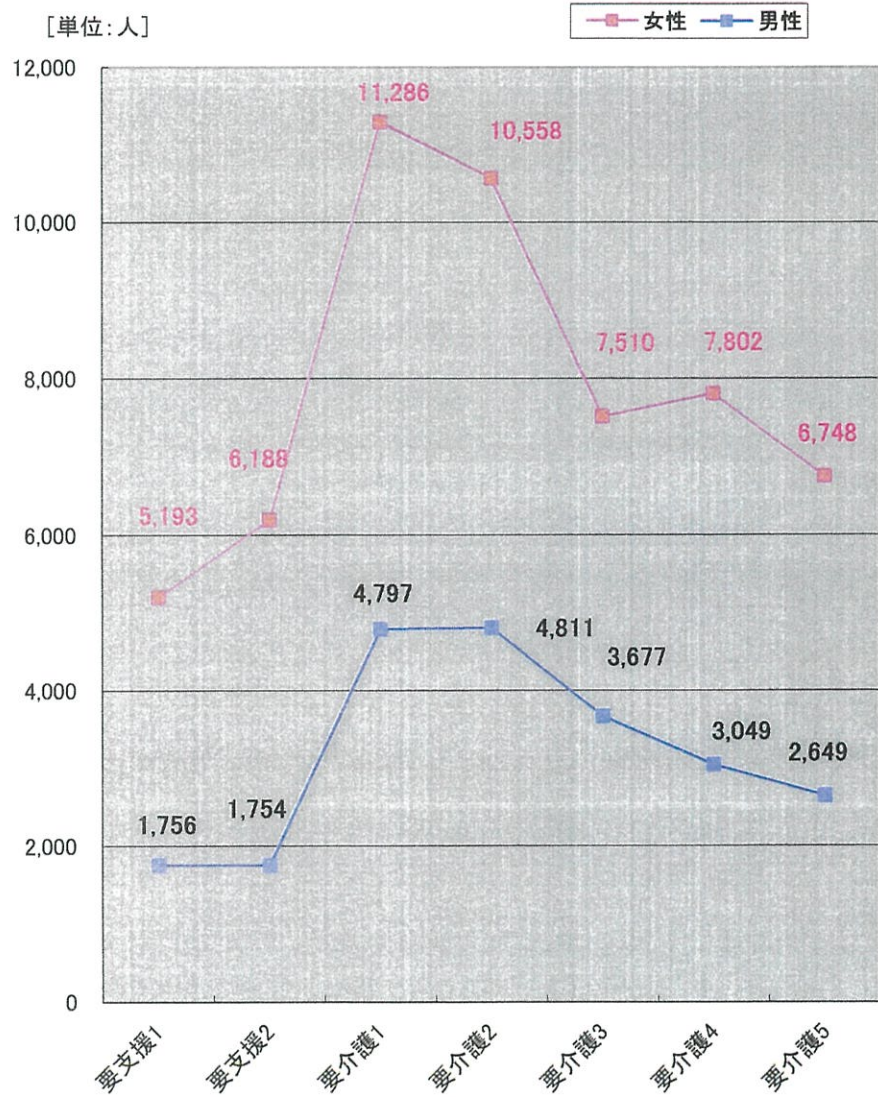


認定者に占めるサービス利用者の割合

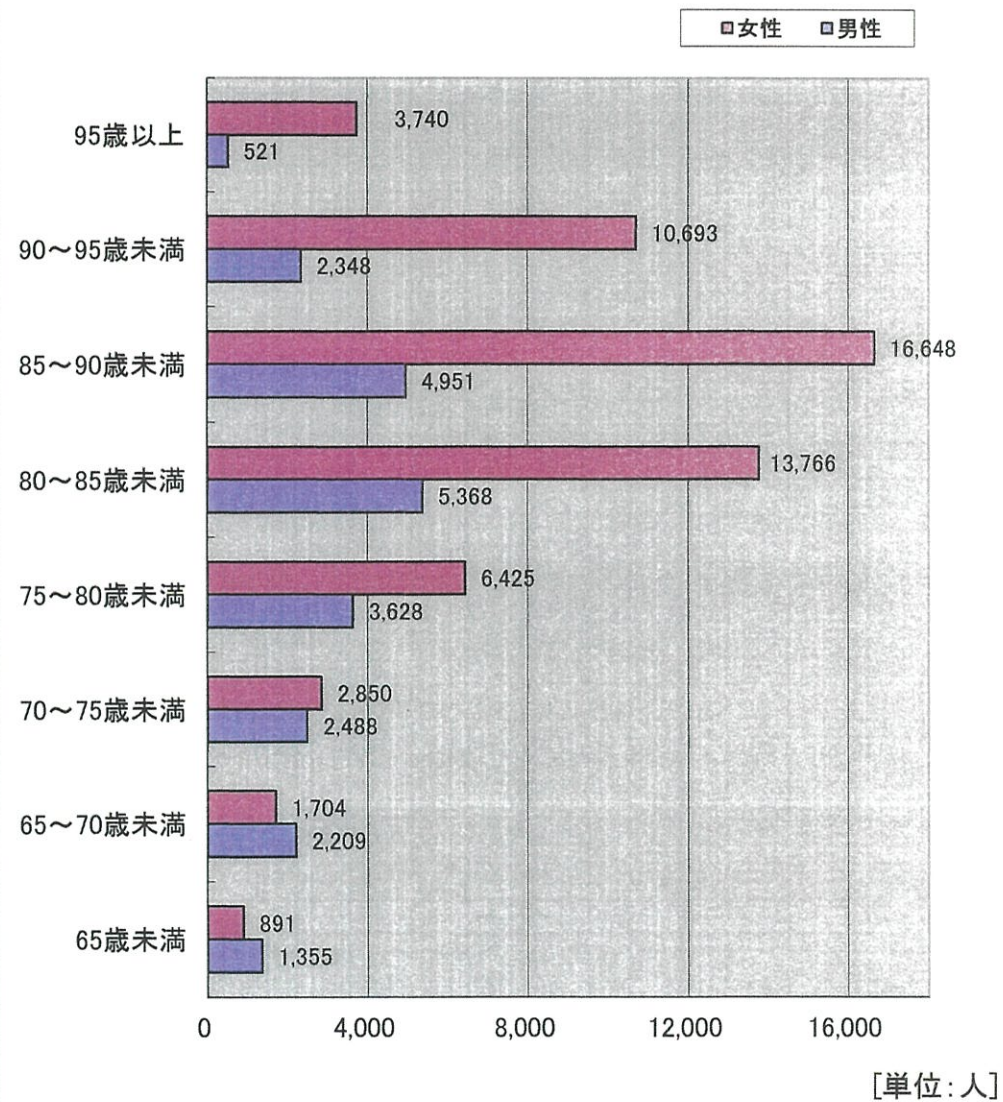
[単位:%]



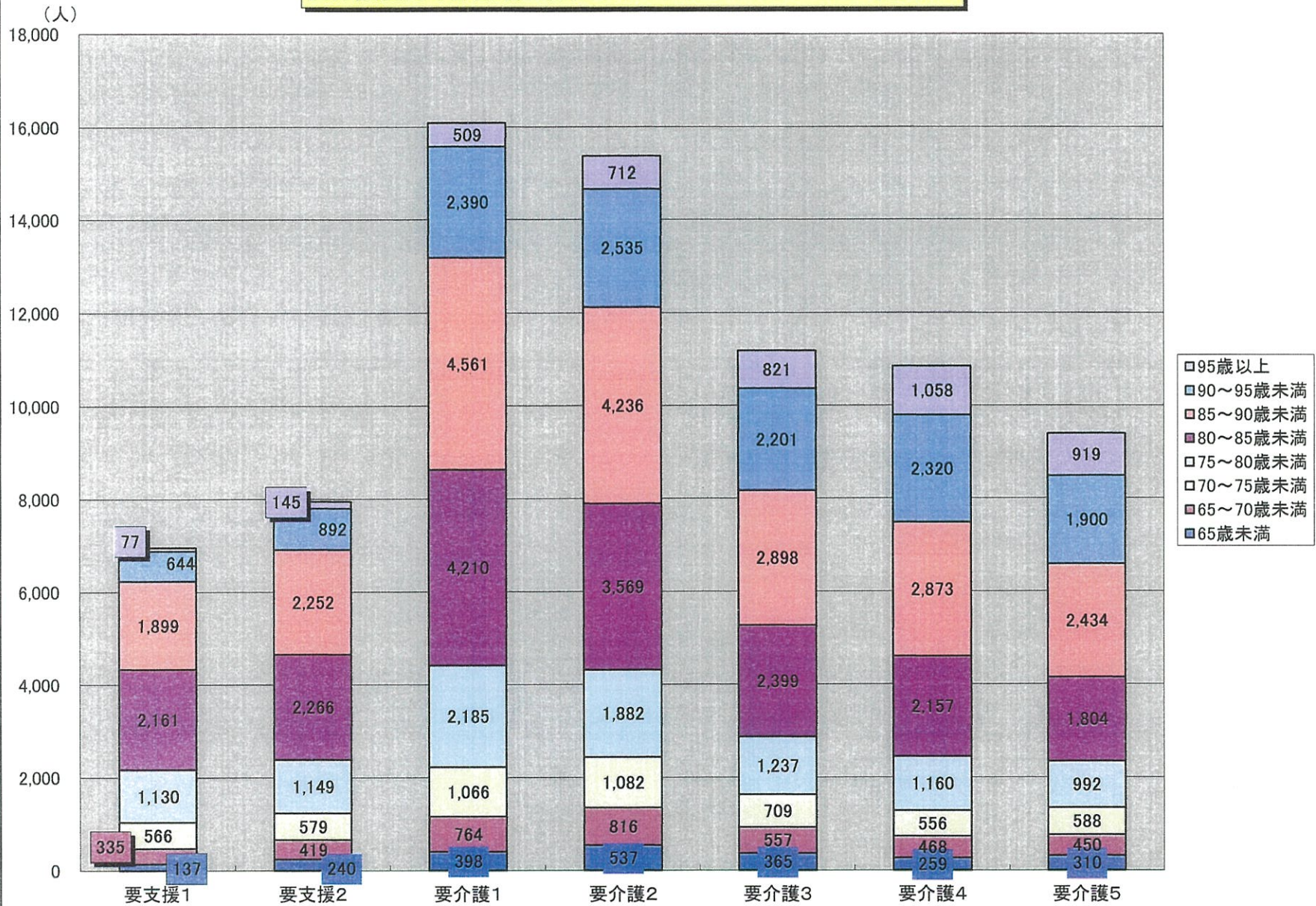
要介護度別・男女別認定者数[29年6月分]



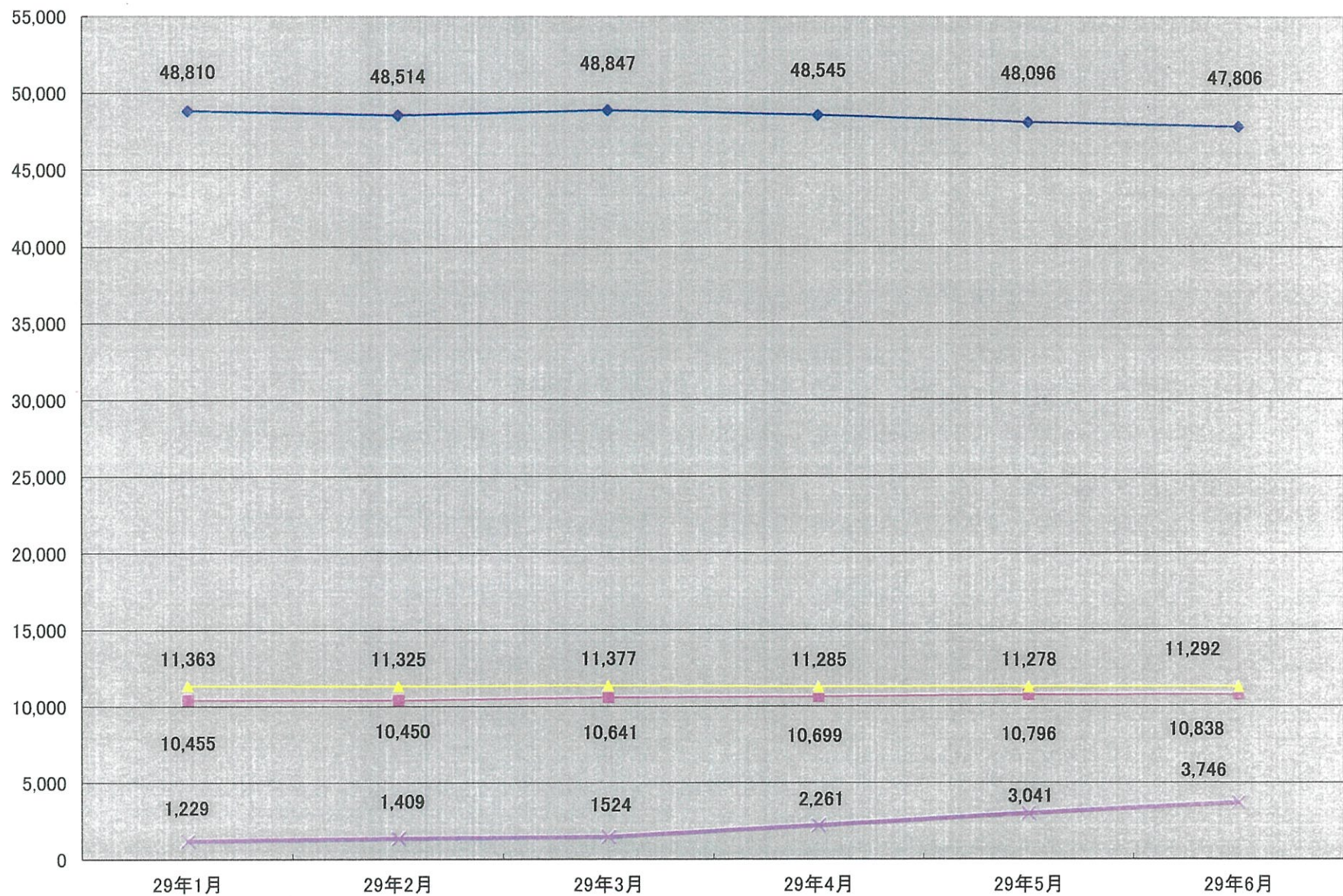
年齢階層別・男女別認定者数[29年6月分]



要介護度別年齢階層別認定状況(平成29年6月サービス提供分)



◆ 居宅サービス受給者数 ■ 地域サービス受給者数 ▲ 施設サービス受給者数 × 日常生活支援総合事業受給者数



認定者・受給者数(平成29年6月サービス提供分)

(単位:人)

区分	認定者数										受給者数(合計)								
	計	事業対象者	要支援1	要支援2	要介護1	要介護2	要介護3	要介護4	要介護5	計	事業対象者	要支援1	要支援2	要介護1	要介護2	要介護3	要介護4	要介護5	
男性	計	22,868	375	1,756	1,754	4,797	4,811	3,677	3,049	2,649	20,095	268	1,071	1,279	4,291	4,574	3,541	2,786	2,285
	65歳未満	1,355	0	80	145	267	299	236	152	176	927	0	35	88	179	219	180	99	127
	65～70歳未満	2,209	31	167	193	442	482	346	273	275	1,944	24	109	138	398	475	328	247	225
	70～75歳未満	2,488	51	201	192	513	564	404	259	304	2,212	43	109	148	467	555	394	235	261
	75～80歳未満	3,628	68	256	264	788	795	549	491	417	3,205	48	158	194	678	768	535	467	357
	80～85歳未満	5,368	98	464	405	1,184	1,060	870	691	596	4,741	58	280	307	1,074	1,017	847	634	524
	85～90歳未満	4,951	87	424	367	1,061	1,011	753	721	527	4,404	68	277	260	976	956	735	670	462
	90～95歳未満	2,348	36	142	164	458	486	419	369	274	2,169	24	85	124	435	470	422	348	261
	95歳以上	521	4	22	24	84	114	100	93	80	493	3	18	20	84	114	100	86	68
女性	計	56,717	1,432	5,193	6,188	11,286	10,558	7,510	7,802	6,748	53,587	1,045	3,727	5,291	10,857	10,731	7,728	7,742	6,466
	65歳未満	891	0	57	95	131	238	129	107	134	684	0	28	64	86	201	106	96	103
	65～70歳未満	1,704	73	168	226	322	334	211	195	175	1,456	46	97	166	275	332	206	184	150
	70～75歳未満	2,850	141	365	387	553	518	305	297	284	2,442	99	209	286	507	512	301	273	255
	75～80歳未満	6,425	250	874	885	1,397	1,087	688	669	575	5,744	157	574	698	1,317	1,095	700	669	534
	80～85歳未満	13,766	470	1,697	1,861	3,026	2,509	1,529	1,466	1,208	12,848	330	1,226	1,585	2,939	2,583	1,598	1,439	1,148
	85～90歳未満	16,648	359	1,475	1,885	3,500	3,225	2,145	2,152	1,907	16,086	291	1,146	1,715	3,408	3,330	2,233	2,120	1,843
	90～95歳未満	10,693	123	502	728	1,932	2,049	1,782	1,951	1,626	10,592	107	403	665	1,912	2,075	1,846	1,992	1,592
	95歳以上	3,740	16	55	121	425	598	721	965	839	3,735	15	44	112	413	603	738	969	841
合計	計	79,585	1,807	6,949	7,942	16,083	15,369	11,187	10,851	9,397	73,682	1,313	4,798	6,570	15,148	15,305	11,269	10,528	8,751
	65歳未満	2,246	0	137	240	398	537	365	259	310	1,611	0	63	152	265	420	286	195	230
	65～70歳未満	3,913	104	335	419	764	816	557	468	450	3,400	70	206	304	673	807	534	431	375
	70～75歳未満	5,338	192	566	579	1,066	1,082	709	556	588	4,654	142	318	434	974	1,067	695	508	516
	75～80歳未満	10,053	318	1,130	1,149	2,185	1,882	1,237	1,160	992	8,949	205	732	892	1,995	1,863	1,235	1,136	891
	80～85歳未満	19,134	568	2,161	2,266	4,210	3,569	2,399	2,157	1,804	17,589	388	1,506	1,892	4,013	3,600	2,445	2,073	1,672
	85～90歳未満	21,599	446	1,899	2,252	4,561	4,236	2,898	2,873	2,434	20,490	359	1,423	1,975	4,384	4,286	2,968	2,790	2,305
	90～95歳未満	13,041	159	644	892	2,390	2,535	2,201	2,320	1,900	12,761	131	488	789	2,347	2,545	2,268	2,340	1,853
	95歳以上	4,261	20	77	145	509	712	821	1,058	919	4,228	18	62	132	497	717	838	1,055	909

(単位:人)

区分	居宅サービス受給者数										地域サービス受給者数								
	計	事業対象者	要支援1	要支援2	要介護1	要介護2	要介護3	要介護4	要介護5	計	事業対象者	要支援1	要支援2	要介護1	要介護2	要介護3	要介護4	要介護5	
男性	計	14,235	0	839	1,030	3,564	3,652	2,358	1,568	1,224	2,503	0	11	12	595	680	606	372	227
	65歳未満	698	0	27	72	143	179	131	65	81	98	0	2	0	28	28	22	9	9
	65～70歳未満	1,446	0	85	110	320	382	236	168	145	227	0	2	1	60	69	52	25	18
	70～75歳未満	1,651	0	83	128	386	458	289	143	164	233	0	1	0	63	73	51	28	17
	75～80歳未満	2,298	0	125	164	560	608	365	274	202	382	0	1	1	92	120	78	58	32
	80～85歳未満	3,335	0	227	240	901	807	557	355	248	612	0	1	4	153	155	149	80	70
	85～90歳未満	3,085	0	215	210	828	772	473	359	228	543	0	2	4	125	138	135	93	46
	90～95歳未満	1,417	0	63	92	365	359	250	162	126	331	0	0	2	58	81	96	64	30
	95歳以上	305	0	14	14	61	87	57	42	30	77	0	2	0	16	16	23	15	5
女性	計	33,571	0	2,870	4,081	8,685	7,778	4,211	3,349	2,597	8,335	0	34	58	1,750	2,162	1,904	1,408	1,019
	65歳未満	520	0	24	51	73	170	80	67	55	74	0	0	0	10	28	15	10	11
	65～70歳未満	1,055	0	77	138	230	265	144	114	87	185	0	1	1	38	59	33	24	29
	70～75歳未満	1,690	0	167	238	410	404	200	147	124	307	0	1	1	87	83	59	43	33
	75～80歳未満	3,819	0	459	542	1,056	816	402	319	225	856	0	6	9	231	228	179	129	74
	80～85歳未満	8,401	0	954	1,232	2,344	1,882	880	621	488	1,952	0	11	16	506	564	423	266	166
	85～90歳未満	10,049	0	857	1,289	2,741	2,380	1,177	894	711	2,514	0	11	15	520	685	575	406	302
	90～95歳未満	6,182	0	300	505	1,511	1,459	970	834	603	1,801	0	4	14	298	402	447	365	271
	95歳以上	1,855	0	32	86	320	402	358	353	304	646	0	0	2	60	113	173	165	133
合計	計	47,806	0	3,709	5,111	12,249	11,430	6,569	4,917	3,821	10,838	0	45	70	2,345	2,842	2,510	1,780	1,246
	65歳未満	1,218	0	51	123	216	349	211	132	136	172	0	2	0	38	56	37	19	20
	65～70歳未満	2,501	0	162	248	550	647	380	282	232	412	0	3	2	98	128	85	49	47
	70～75歳未満	3,341	0	250	366	796	862	489	290	288	540	0	2	1	150	156	110	71	50
	75～80歳未満	6,117	0	584	706	1,616	1,424	767	593	427	1,238	0	7	10	323	348	257	187	106
	80～85歳未満	11,736	0	1,181	1,472	3,245	2,689	1,437	976	736	2,564	0	12	20	659	719	572	346	236
	85～90歳未満	13,134	0	1,072	1,499	3,569	3,152	1,650	1,253	939	3,057	0	13	19	645	823	710	499	348
	90～95歳未満	7,599	0	363	597	1,876	1,818	1,220	996	729	2,132	0	4	16	356	483	543	429	301
	95歳以上	2,160	0	46	100	381	489	415	395	334	723	0	2	2	76	129	196	180	138

区分	施設サービス受給者数										介護予防・日常生活支援総合事業受給者数								
	計	事業対象者	要支援1	要支援2	要介護1	要介護2	要介護3	要介護4	要介護5	計	事業対象者	要支援1	要支援2	要介護1	要介護2	要介護3	要介護4	要介護5	
男性	計	2,631	0	0	0	132	242	577	846	834	726	268	221	237	0	0	0	0	0
	65歳未満	109	0	0	0	8	12	27	25	37	22	0	6	16	0	0	0	0	0
	65～70歳未満	198	0	0	0	18	24	40	54	62	73	24	22	27	0	0	0	0	0
	70～75歳未満	240	0	0	0	18	24	54	64	80	88	43	25	20	0	0	0	0	0
	75～80歳未満	416	0	0	0	26	40	92	135	123	109	48	32	29	0	0	0	0	0
	80～85歳未満	621	0	0	0	20	55	141	199	206	173	58	52	63	0	0	0	0	0
	85～90歳未満	602	0	0	0	23	46	127	218	188	174	68	60	46	0	0	0	0	0
	90～95歳未満	345	0	0	0	12	30	76	122	105	76	24	22	30	0	0	0	0	0
	95歳以上	100	0	0	0	7	11	20	29	33	11	3	2	6	0	0	0	0	0
女性	計	8,661	0	0	0	422	791	1,613	2,985	2,850	3,020	1,045	823	1,152	0	0	0	0	0
	65歳未満	73	0	0	0	3	3	11	19	37	17	0	4	13	0	0	0	0	0
	65～70歳未満	124	0	0	0	7	8	29	46	34	92	46	19	27	0	0	0	0	0
	70～75歳未満	258	0	0	0	10	25	42	83	98	187	99	41	47	0	0	0	0	0
	75～80歳未満	656	0	0	0	30	51	119	221	235	413	157	109	147	0	0	0	0	0
	80～85歳未満	1,567	0	0	0	89	137	295	552	494	928	330	261	337	0	0	0	0	0
	85～90歳未満	2,543	0	0	0	147	265	481	820	830	980	291	278	411	0	0	0	0	0
	90～95歳未満	2,257	0	0	0	103	214	429	793	718	352	107	99	146	0	0	0	0	0
	95歳以上	1,183	0	0	0	33	88	207	451	404	51	15	12	24	0	0	0	0	0
合計	計	11,292	0	0	0	554	1,033	2,190	3,831	3,684	3,746	1,313	1,044	1,389	0	0	0	0	0
	65歳未満	182	0	0	0	11	15	38	44	74	39	0	10	29	0	0	0	0	0
	65～70歳未満	322	0	0	0	25	32	69	100	96	165	70	41	54	0	0	0	0	0
	70～75歳未満	498	0	0	0	28	49	96	147	178	275	142	66	67	0	0	0	0	0
	75～80歳未満	1,072	0	0	0	56	91	211	356	358	522	205	141	176	0	0	0	0	0
	80～85歳未満	2,188	0	0	0	109	192	436	751	700	1,101	388	313	400	0	0	0	0	0
	85～90歳未満	3,145	0	0	0	170	311	608	1,038	1,018	1,154	359	338	457	0	0	0	0	0
	90～95歳未満	2,602	0	0	0	115	244	505	915	823	428	131	121	176	0	0	0	0	0
	95歳以上	1,283	0	0	0	40	99	227	480	437	62	18	14	30	0	0	0	0	0