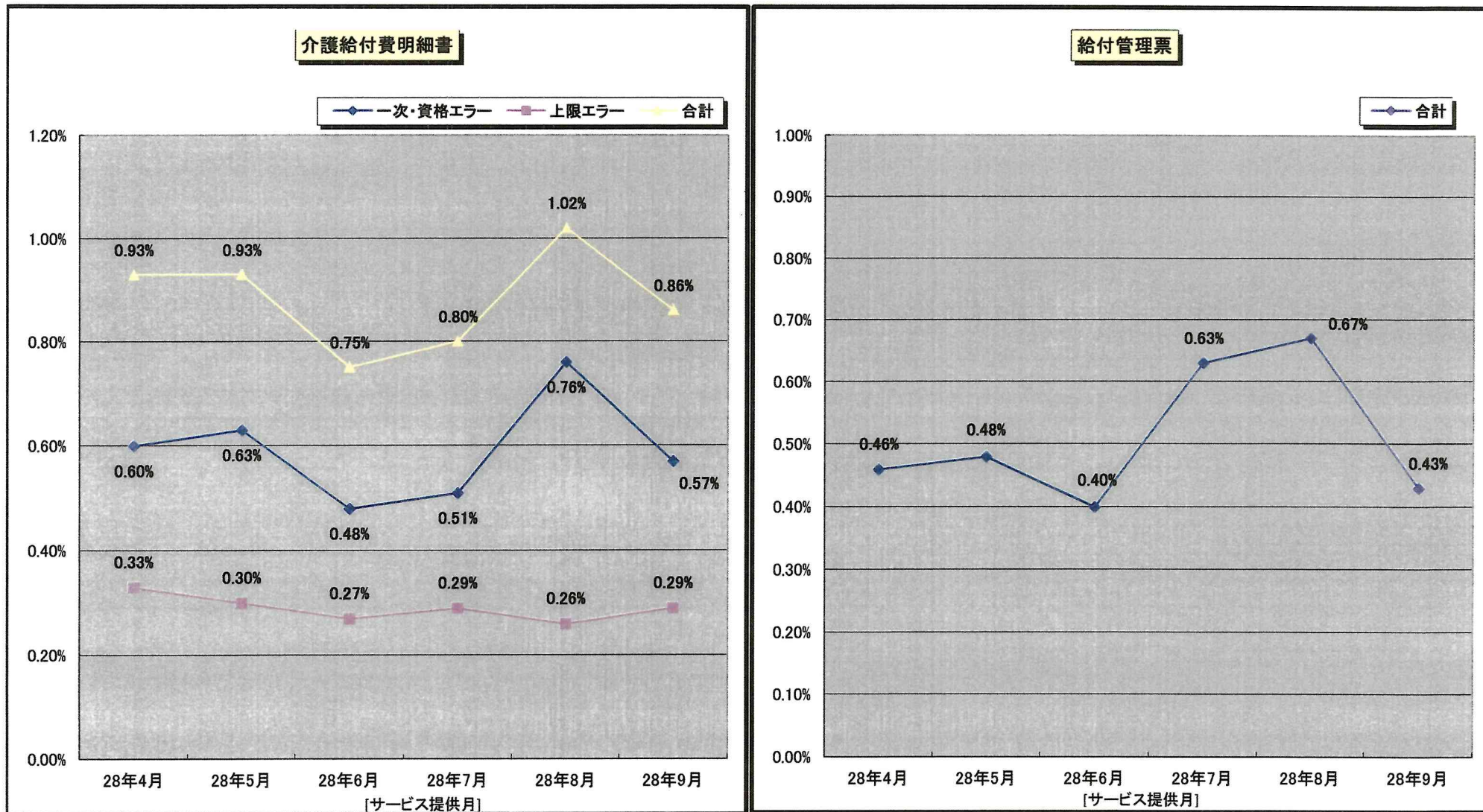


総括

支払確定状況

	受付事業所数	支払確定件数	支払確定額
平成28年9月 サービス提供分	事業所 2,641	件 179,430	円 10,620,119,015

4. 請求エラー状況



1. 一次エラー＝・情報に記載もれ等の不備があったもの。
2. 資格エラー＝・サービスコード、保険者番号、受給者番号、事業所番号の誤記によるもの。
・市町村の受給者台帳登録に不備があるもの。
3. 上限エラー＝・給付管理票が未提出またはエラーのため、請求書が返戻となるもの。

5. 介護給付費審査状況(平成28年9月サービス提供分)

(単位:件)

上限審査分	出来高分				
	特定診療費	所定疾患施設療養費	緊急時施設療養費	特別療養費	合計
168,952	847	84	30	124	1,085

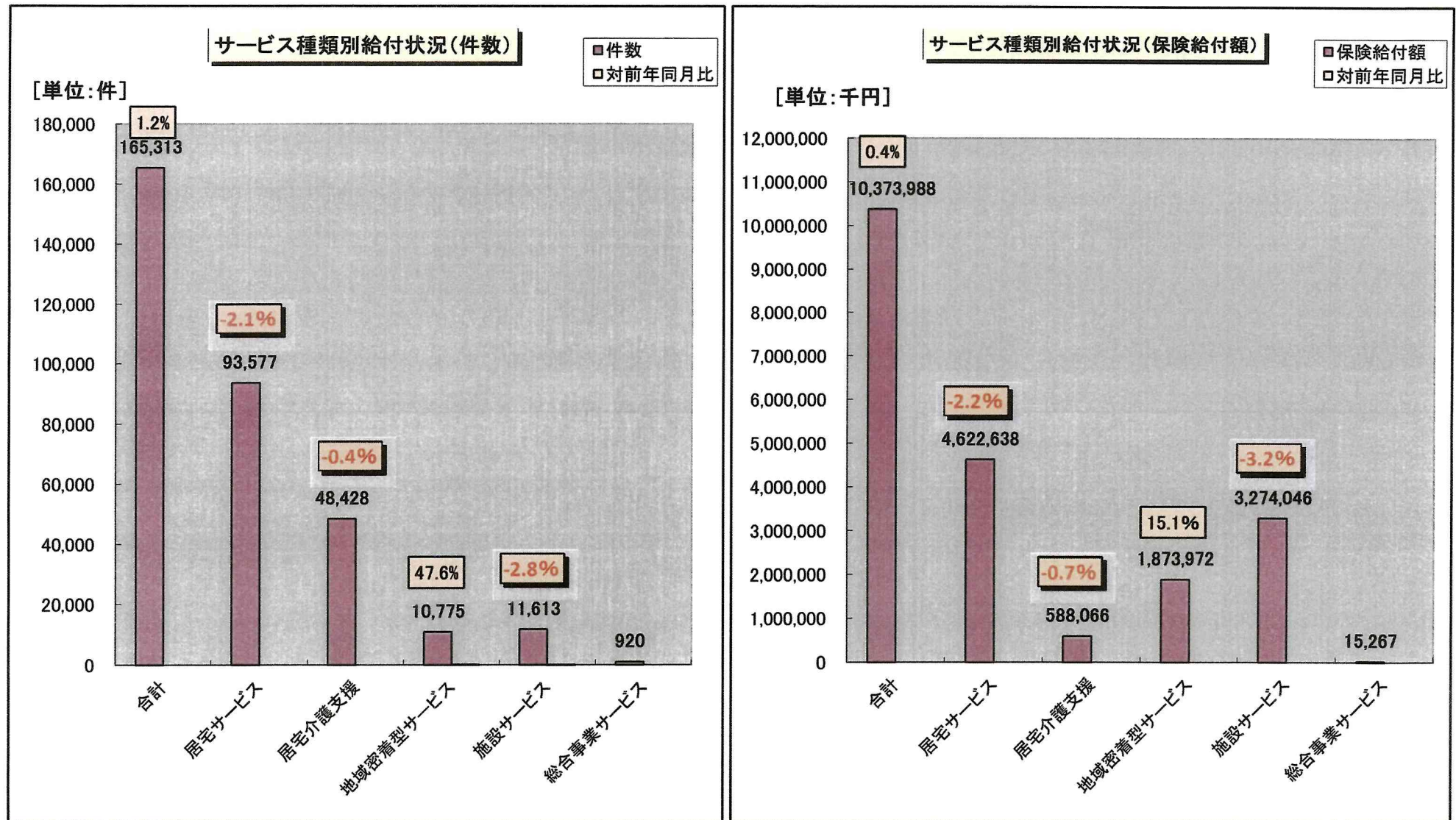
(2) 査定内容等

区分	記号	内 容	件数(件)	査定単位数	査定額(円)
上限審査分	A	給付管理票に実績が記載されていないもの	57	116,928	/
	B	給付管理票の実績を超えているもの(計画単位数を超えているもの)	280	149,227	
	小計		337	266,155	
出来高分	C	適応と認められないもの			
	D	過剰と認められるもの			
	E	重複と認められるもの			
	F	担当規則に反するもの			
	G	前記の外、不適當、不必要と認められるもの			
	小計				
合計			337	266,155	2,465,995

(3) 出来高分の返戻内容

区分	件数
特定診療費	
所定疾患施設療養費	
緊急時施設療養費	
特別療養費	

6. サービス種別別給付状況(平成28年9月サービス提供分)



サービス種類別給付状況(平成28年9月サービス提供分)

○介護サービス+介護予防サービス

サービス種類	件数(件)		日数(日)		保険給付額(円)	
		対前年同月比		対前年同月比		対前年同月比
合計	165,313	1.2%	1,916,045	3.1%	10,373,987,984	0.4%
居宅サービス計	93,577	-2.1%	1,347,915	2.1%	4,622,637,862	-2.2%
訪問通所サービス 小計	83,853	-3.0%	1,264,716	1.8%	4,001,506,830	-3.3%
訪問介護	23,443	-0.6%	337,843	5.0%	1,598,302,318	1.6%
訪問入浴介護	1,067	-5.2%	5,837	-0.7%	65,036,577	-1.4%
訪問看護	4,610	1.6%	32,592	4.3%	196,017,991	2.7%
訪問リハビリテーション	582	11.9%	3,214	15.4%	19,592,771	18.2%
通所介護	23,186	-12.5%	180,660	-11.6%	1,282,012,074	-12.0%
通所リハビリテーション	8,925	-1.7%	71,658	-0.2%	579,286,786	-0.5%
福祉用具貸与	22,040	4.7%	632,912	4.6%	261,258,313	3.6%
短期入所サービス 小計	4,147	6.7%	59,601	10.5%	507,171,957	6.2%
短期入所生活介護	3,634	7.9%	55,116	11.6%	459,923,176	7.2%
短期入所療養介護(老健)	497	-1.4%	4,279	-3.1%	45,660,804	-3.3%
短期入所療養介護(病院等)	16	14.3%	206	44.1%	1,587,977	17.6%
その他	5,055	6.8%	8,714	11.8%	26,390,039	1.1%
特定施設入居者生活介護	518	0.4%	14,852	-1.6%	87,382,340	3.3%
特定施設入居者生活介護(短期)	4		32		186,696	
居宅介護支援(介護予防含む)	48,428	-0.4%			588,065,655	-0.7%
地域密着型介護サービス計	10,775	47.6%	223,717	14.7%	1,873,971,513	15.1%
定期巡回・随時対応型訪問介護看護	0		0		0	
夜間対応型訪問介護	0		0		0	
地域密着型通所介護	3,278		26,759		204,559,713	
認知症対応型通所介護	733	1.1%	6,844	-1.4%	69,017,810	-0.1%
小規模多機能型居宅介護	764	11.2%	14,836	8.8%	139,052,582	13.2%
小規模多機能型居宅介護(短期)	1		3		15,000	
認知症対応型共同生活介護	4,935	0.8%	144,874	-0.6%	1,169,602,435	1.0%
地域密着型特定施設入居者生活介護	95	97.9%	2,752	99.7%	17,811,448	102.1%
地域密着型特定施設入居者生活介護(短期)	0		0		0	
認知症対応型共同生活介護(短期)	8	0.0%	79	5.3%	668,259	6.5%
地域老人福祉施設	908	1.6%	26,192	0.4%	258,615,459	0.4%
複合型サービス	53	17.8%	1,378	24.6%	14,628,807	
複合型サービス(短期)	0		0		0	
施設サービス計	11,613	-2.8%	340,725	-1.0%	3,274,045,539	-3.2%
介護福祉施設	5,592	-1.9%	167,395	0.9%	1,537,320,723	-2.7%
介護保健施設	5,185	-2.9%	149,602	-1.9%	1,442,384,684	-2.8%
介護療養施設	836	-7.1%	23,728	-8.0%	294,340,132	-7.4%
総合事業サービス計	920		3,688		15,267,415	
訪問型サービス 小計	156		930		2,628,133	
A1訪問型サービス(みなし)	156		930		2,628,133	
A2訪問型サービス(独自)	0		0		0	
A3訪問型サービス(独自/定率)	0		0		0	
A4訪問型サービス(独自/定額)	0		0		0	
通所型サービス 小計	460		2,758		11,299,082	
A5通所型サービス(みなし)	459		2,757		11,265,953	
A6通所型サービス(独自)	1		1		33,129	
A7通所型サービス(独自/定率)	0		0		0	
A8通所型サービス(独自/定額)	0		0		0	
その他の生活支援サービス 小計	0		0		0	
A9その他の生活支援サービス(配食/定率)	0		0		0	
AAその他の生活支援サービス(配食/定額)	0		0		0	
ABその他の生活支援サービス(見守り/定率)	0		0		0	
ACその他の生活支援サービス(見守り/定額)	0		0		0	
ADその他の生活支援サービス(その他/定率)	0		0		0	
AEその他の生活支援サービス(その他/定額)	0		0		0	
AF介護予防ケアマネジメント	304		0		1,340,200	

※計数がない項目は「-」、制度上ありえない項目は「網掛け」、前年度の数値がないために入力できない項目は「斜線」としています。

※保険給付額は、高額介護サービス費、公費負担医療を含まない。(保険給付額=介護給付費+特定入所者介護サービス費+日常生活支援総合事業費)

※件数については、明細書1件あたりではなく、サービス種類ごとの件数としております。- 12 -

サービス種類別給付状況(平成28年9月サービス提供分)

	件数(件)		日数(日)		保険給付額(円)	
		対前年同月比		対前年同月比		対前年同月比
合計	165,313	1.2%	1,916,045	3.1%	10,373,987,984	0.4%
住宅サービス計	93,577	-2.1%	1,347,915	2.1%	4,622,637,862	-2.2%
訪問通所小計	83,853	-3.0%	1,264,716	1.8%	4,001,506,830	-3.3%
11訪問介護	19,992	0.1%	316,353	5.6%	1,537,185,973	1.8%
12訪問入浴介護	1,064	-5.1%	5,824	-0.6%	64,973,154	-1.3%
13訪問看護	4,449	1.8%	31,818	4.2%	192,009,121	2.9%
14訪問リハビリテーション	543	12.0%	3,044	15.3%	18,641,647	18.9%
15通所介護	16,925	-14.1%	144,174	-12.7%	1,118,599,570	-12.8%
16通所リハビリテーション	7,050	-2.3%	60,354	-0.3%	523,788,204	-0.7%
17福祉用具貸与	19,878	4.0%	569,669	3.9%	249,061,613	3.3%
61介護予防訪問介護	3,451	-4.2%	21,490	-2.7%	61,116,345	-3.5%
62介護予防訪問入浴介護	3	-25.0%	13	-18.8%	63,423	-50.1%
63介護予防訪問看護	161	-4.2%	774	8.9%	4,008,870	-4.0%
64介護予防訪問リハビリテーション	39	11.4%	170	15.6%	951,124	6.6%
65介護予防通所介護	6,261	-6.1%	36,486	-6.9%	163,412,504	-6.5%
66介護予防通所リハビリテーション	1,875	0.4%	11,304	11.9%	95,498,582	1.5%
67介護予防福祉用具貸与	2,162	11.9%	63,243	11.9%	12,196,700	10.6%
短期入所小計	4,147	6.7%	59,601	10.5%	507,171,957	6.2%
21短期入所生活介護	3,581	7.8%	54,789	11.6%	457,863,273	7.2%
22短期入所療養介護(老健)	494	-1.0%	4,265	-2.6%	45,557,094	-2.9%
23短期入所療養介護(病院等)	16	14.3%	206	44.1%	1,587,977	17.6%
24介護予防短期入所生活介護	53	12.8%	327	9.4%	2,059,903	11.8%
25介護予防短期入所療養介護(老健)	3	-40.0%	14	-57.6%	103,710	-62.5%
26介護予防短期入所療養介護(病院等)	0		0		0	
31住宅療養管理指導	4,978	6.7%	8,608	12.1%	25,962,395	1.2%
33特定施設入居者生活介護	494	2.1%	14,155	-0.3%	85,874,819	4.0%
27特定施設入居者生活介護(短期)	4		32		186,696	
34介護予防住宅療養管理指導	77	10.0%	106	-7.0%	427,644	-3.7%
35介護予防特定施設入居者生活介護	24	-25.0%	697	-22.4%	1,507,521	-22.7%
43居宅介護支援	37,515	0.5%			540,142,729	-0.5%
46介護予防支援	10,913	-3.2%			47,922,926	-3.6%
81市町村特別給付	0		0		0	
地域密着型サービス計	10,775	47.6%	223,717	14.7%	1,873,971,513	15.1%
76定期巡回・随時対応型訪問介護看護	0		0		0	
71夜間対応型訪問介護	0		0		0	
78地域密着型通所介護	3,278		26,759		204,559,713	
72認知症対応型通所介護	723	1.0%	6,790	-1.4%	68,599,868	0.1%
73小規模多機能型居宅介護	676	12.3%	13,823	9.8%	133,462,168	13.5%
68小規模多機能型居宅介護(短期)	1		3		15,000	
32認知症対応型共同生活介護	4,916	0.8%	144,333	-0.6%	1,165,641,634	1.0%
38認知症対応型共同生活介護(短期)	8	0.0%	79	5.3%	668,259	6.5%
36地域密着型特定施設入居者生活介護	95	97.9%	2,752	99.7%	17,811,448	102.1%
28地域密着型特定施設入居者生活介護(短期)	0		0		0	
54地域老人福祉施設	908	1.6%	26,192	0.4%	258,615,459	0.4%
77複合型サービス	53	17.8%	1,378	24.6%	14,628,807	24.0%
79複合型サービス(短期)	0		0		0	
74介護予防認知症対応型通所介護	10	11.1%	54	-3.6%	417,942	-17.0%
75介護予防小規模多機能型居宅介護	88	3.5%	1,013	-2.7%	5,590,414	5.4%
69介護予防小規模多機能型居宅介護(短期)	0		0		0	
37介護予防認知症対応型共同生活介護	19	-5.0%	541	-5.7%	3,960,801	-5.2%
39介護予防認知症対応型共同生活介護(短期)	0		0		0	
施設サービス計	11,613	-2.8%	340,725	-1.0%	3,274,045,539	-3.2%
51介護福祉施設	5,592	-1.9%	167,395	0.9%	1,537,320,723	-2.7%
52介護保健施設	5,185	-2.9%	149,602	-1.9%	1,442,384,684	-2.8%
53介護療養施設	836	-7.1%	23,728	-8.0%	294,340,132	-7.4%
総合事業計	920		3,688		15,267,415	
訪問型サービス小計	156		930		2,628,133	
A1訪問型サービス(みなし)	156		930		2,628,133	
A2訪問型サービス(独自)	0		0		0	
A3訪問型サービス(独自/定率)	0		0		0	
A4訪問型サービス(独自/定額)	0		0		0	
通所型サービス小計	460		2,758		11,299,082	
A5通所型サービス(みなし)	459		2,757		11,265,953	
A6通所型サービス(独自)	1		1		33,129	
A7通所型サービス(独自/定率)	0		0		0	
A8通所型サービス(独自/定額)	0		0		0	
その他の生活支援サービス小計	0		0		0	
A9その他の生活支援サービス(配食/定率)	0		0		0	
AAその他の生活支援サービス(配食/定額)	0		0		0	
ABその他の生活支援サービス(見守り/定率)	0		0		0	
ACその他の生活支援サービス(見守り/定額)	0		0		0	
ADその他の生活支援サービス(その他/定率)	0		0		0	
AEその他の生活支援サービス(その他/定額)	0		0		0	
AF介護予防ケアマネジメント	304		0		1,340,200	

※件数については、明細書1件あたりではなく、サービス種類ごとの件数としております。

サービス種類別特定入所者介護サービス費給付状況(平成28年9月サービス提供分)

種別	件数(件)	日数(日)	保険給付額(円)
合計	12,403	335,260	424,517,504
	食費	12,193	329,126
	居住費	8,950	231,914
短期入所サービス 計	2,386	39,027	50,551,324
	食費	2,298	37,250
	滞在費	2,277	36,582
21短期入所生活介護	2,133	36,719	48,258,720
	食費	2,046	34,971
	滞在費	2,165	35,812
22短期入所療養介護(老健)	218	2,000	1,940,807
	食費	217	1,976
	滞在費	86	591
23短期入所療養介護(病院等)	9	128	111,590
	食費	9	126
	滞在費	0	0
24介護予防短期入所生活介護	25	176	236,847
	食費	25	173
	滞在費	25	175
25介護予防短期入所療養介護(老健)	1	4	3,360
	食費	1	4
	滞在費	1	4
26介護予防短期入所療養介護(病院等)	0	0	0
	食費	0	0
	滞在費	0	0
地域密着型サービス 計	753	21,685	36,084,300
	食費	737	21,148
	居住費	738	21,377
54地域老人福祉施設	753	21,685	36,084,300
	食費	737	21,148
	居住費	738	21,377
施設サービス 計	9,264	274,548	337,881,880
	食費	9,158	270,728
	居住費	5,935	173,955
51介護福祉施設	4,857	146,329	210,899,600
	食費	4,756	143,499
	居住費	4,972	145,680
52介護保健施設	3,776	110,099	109,961,820
	食費	3,773	109,475
	居住費	851	25,125
53介護療養施設	631	18,120	17,020,460
	食費	629	17,754
	居住費	112	3,150

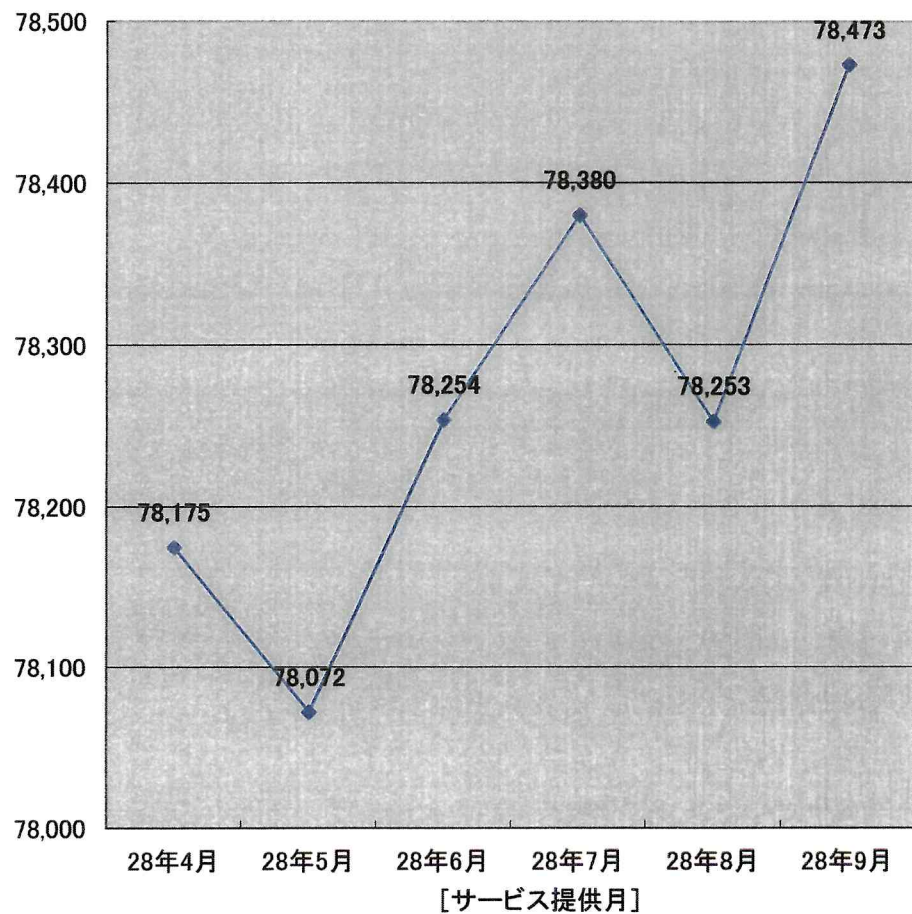
・食費・居住費(滞在費)別に記載される件数は、該当する食費・居住費区分の特定入所者介護サービス費用情報が存在する明細書の件数となる。

・食費・居住費(滞在費)別でない行には、特定入所者介護サービス費用情報が存在する明細書の件数を出力する。同一明細書に食費と居住費の両方の特定入所者介護サービス費用情報が存在する場合は1件とカウントされるため、食費の件数と居住費(滞在費)の件数の合計値とは一致しない。

7. 認定者及びサービス利用者の状況

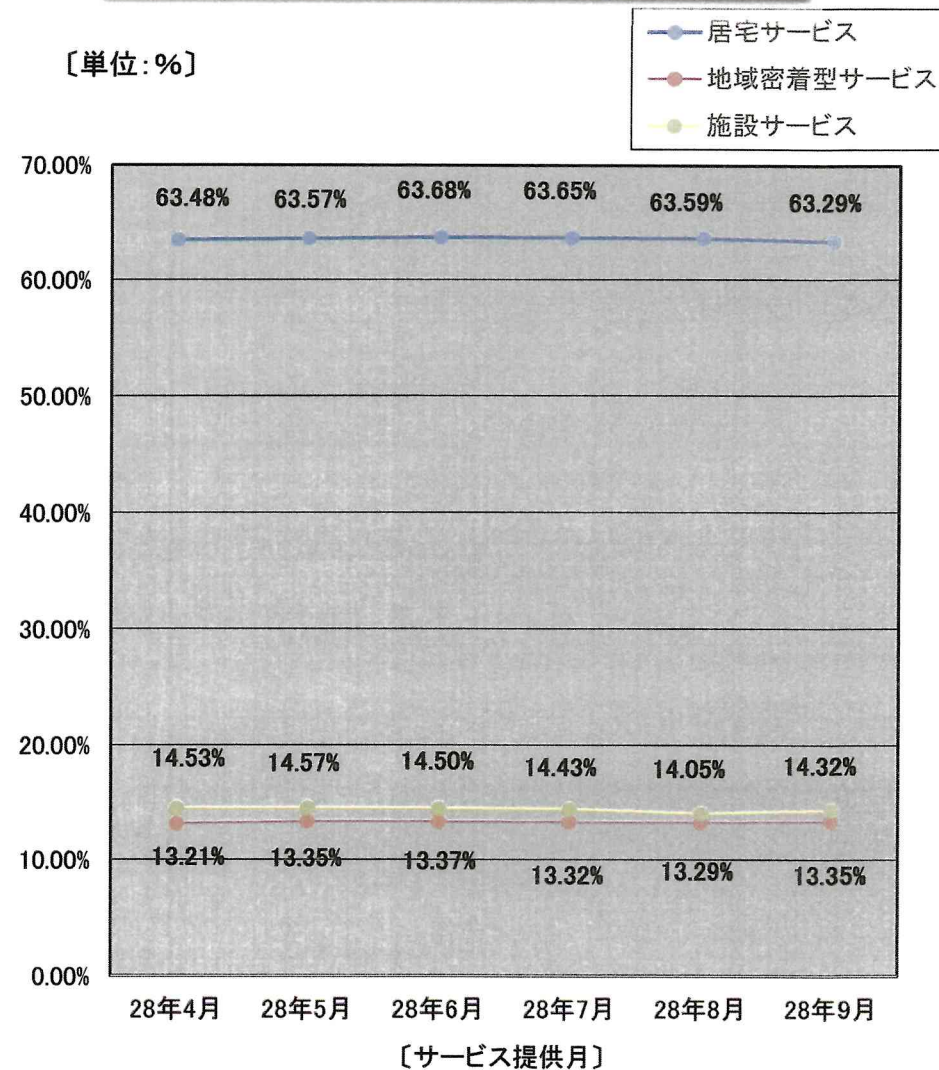
認定者数の推移

[単位:人]

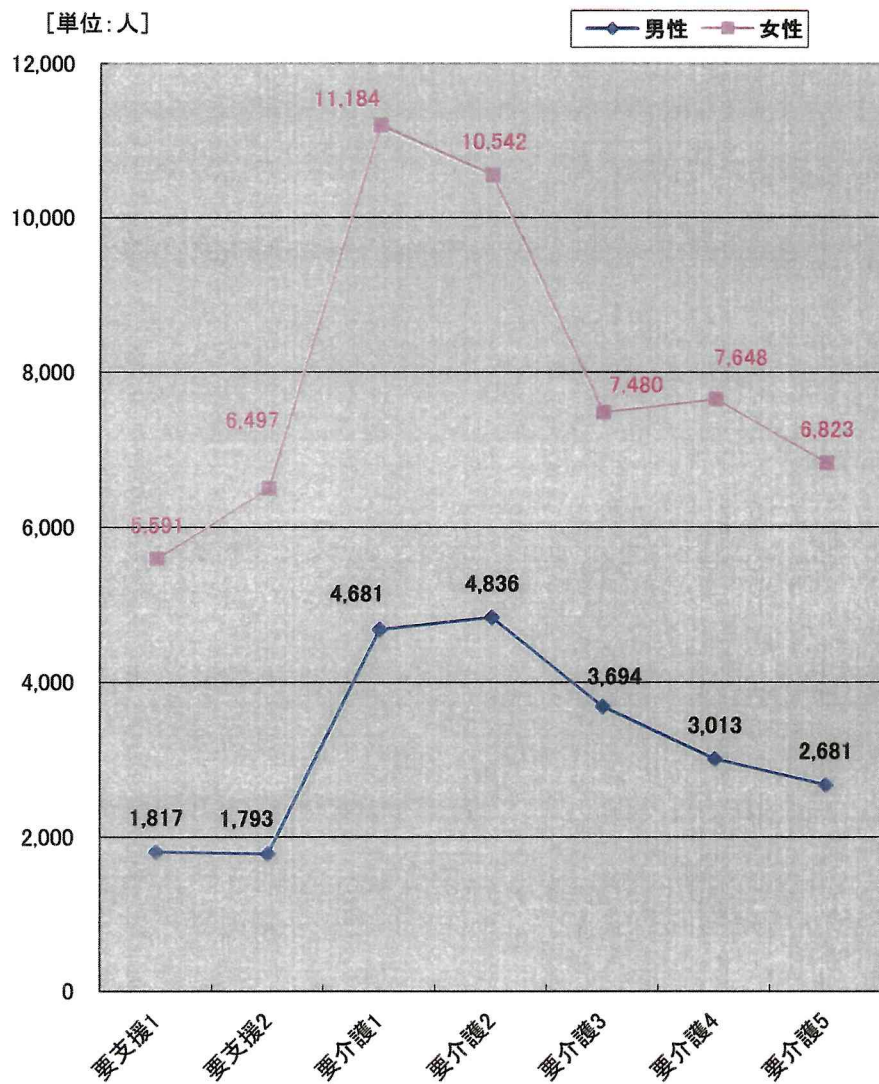


認定者に占めるサービス利用者の割合

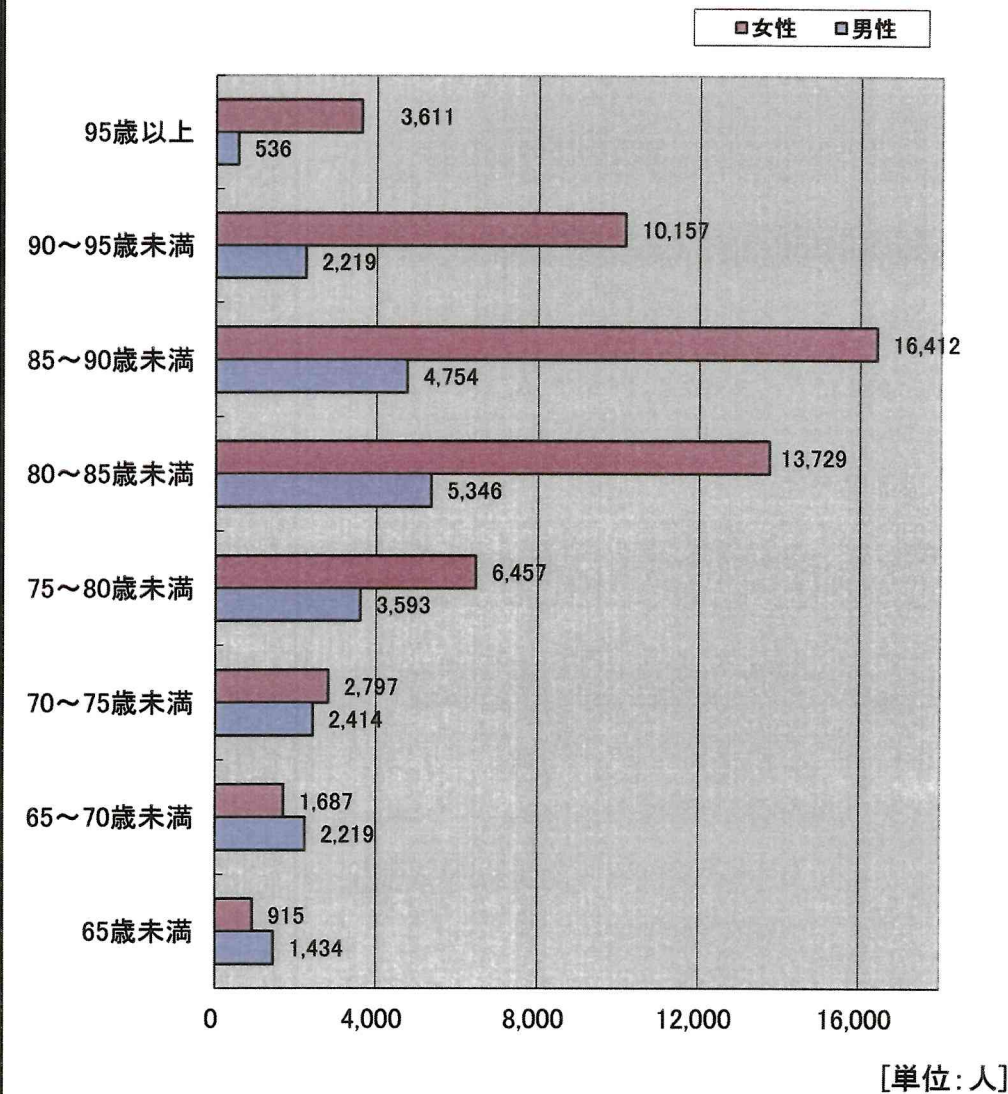
[単位:%]



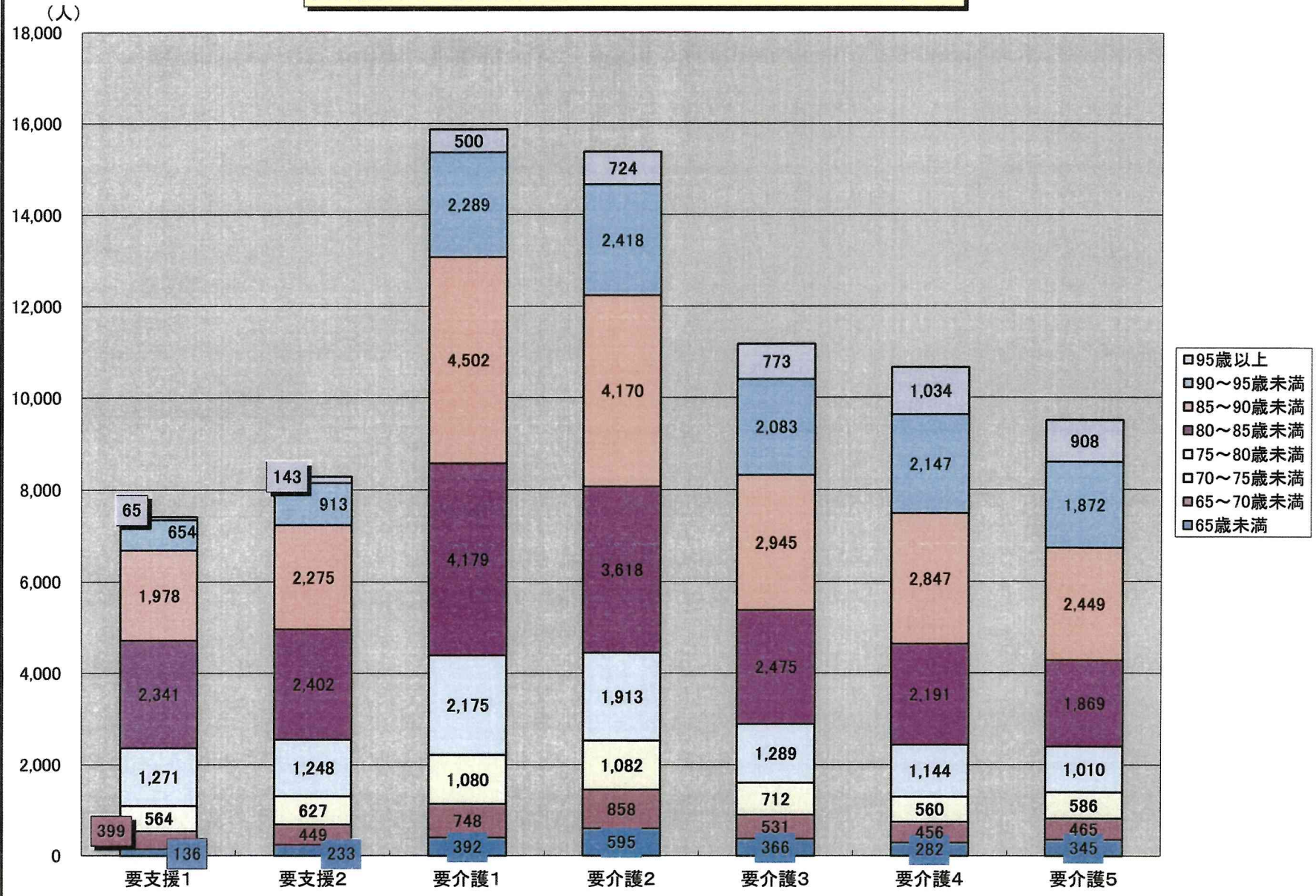
要介護度別・男女別認定者数[28年9月分]

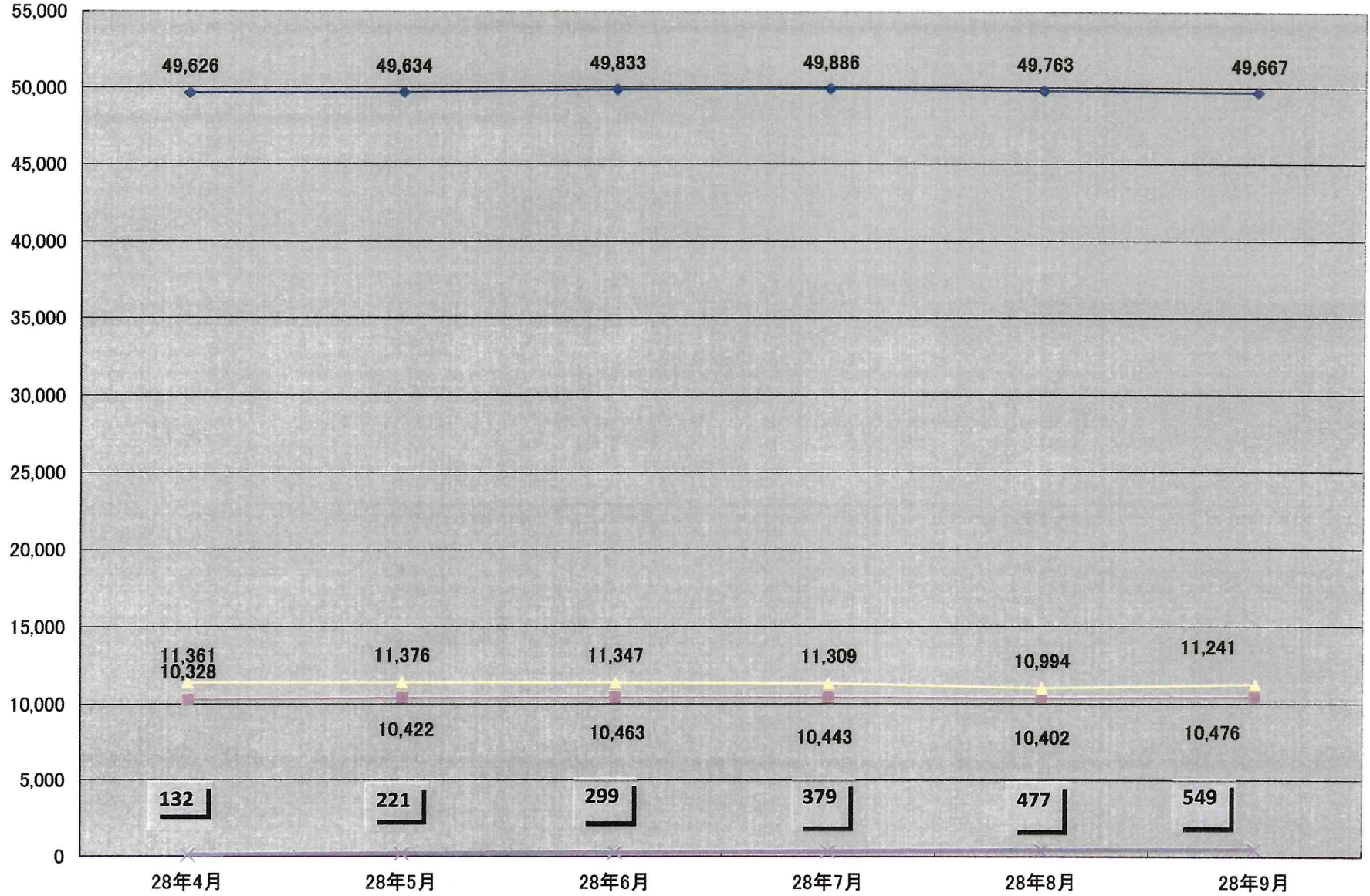
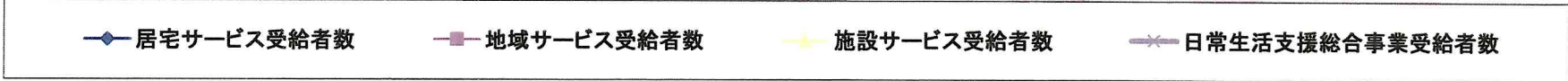


年齢階層別・男女別認定者数[28年9月分]



要介護度別年齢階層別認定状況(平成28年9月サービス提供分)





認定者・受給者数(平成28年9月サービス提供分)

(単位:人)

区分		認定者数								受給者数(合計)							
		計	要支援1	要支援2	要介護1	要介護2	要介護3	要介護4	要介護5	計	要支援1	要支援2	要介護1	要介護2	要介護3	要介護4	要介護5
男性	計	22,515	1,817	1,793	4,681	4,836	3,694	3,013	2,681	19,658	1,069	1,218	4,136	4,559	3,575	2,763	2,338
	65歳未満	1,434	85	135	256	344	236	174	204	969	37	68	179	256	178	114	137
	65～70歳未満	2,219	199	211	429	501	339	264	276	1,914	116	139	374	476	328	242	239
	70～75歳未満	2,414	189	201	505	553	390	272	304	2,149	110	142	462	541	372	259	263
	75～80歳未満	3,593	258	286	775	788	583	469	434	3,140	142	198	657	749	573	432	389
	80～85歳未満	5,346	474	432	1,153	1,102	876	739	570	4,732	288	298	1,034	1,057	871	686	498
	85～90歳未満	4,754	454	343	1,046	958	761	670	522	4,214	280	238	953	912	736	626	469
	90～95歳未満	2,219	145	155	440	470	391	331	287	2,050	88	116	404	459	396	313	274
	95歳以上	536	13	30	77	120	118	94	84	490	8	19	73	109	121	91	69
女性	計	55,765	5,591	6,497	11,184	10,542	7,480	7,648	6,823	52,113	3,846	5,234	10,642	10,621	7,679	7,559	6,532
	65歳未満	915	51	98	136	251	130	108	141	699	24	59	88	210	108	93	117
	65～70歳未満	1,687	200	238	319	357	192	192	189	1,446	115	162	268	355	192	178	176
	70～75歳未満	2,797	375	426	575	529	322	288	282	2,393	206	311	526	524	303	272	251
	75～80歳未満	6,457	1,013	962	1,400	1,125	706	675	576	5,661	623	723	1,301	1,116	718	657	523
	80～85歳未満	13,729	1,867	1,970	3,026	2,516	1,599	1,452	1,299	12,684	1,324	1,586	2,880	2,559	1,664	1,437	1,234
	85～90歳未満	16,412	1,524	1,932	3,456	3,212	2,184	2,177	1,927	15,664	1,115	1,618	3,347	3,295	2,258	2,146	1,885
	90～95歳未満	10,157	509	758	1,849	1,948	1,692	1,816	1,585	10,001	402	672	1,817	1,964	1,757	1,839	1,550
	95歳以上	3,611	52	113	423	604	655	940	824	3,565	37	103	415	598	679	937	796
合計	計	78,280	7,408	8,290	15,865	15,378	11,174	10,661	9,504	71,771	4,915	6,452	14,778	15,180	11,254	10,322	8,870
	65歳未満	2,349	136	233	392	595	366	282	345	1,668	61	127	267	466	286	207	254
	65～70歳未満	3,906	399	449	748	858	531	456	465	3,360	231	301	642	831	520	420	415
	70～75歳未満	5,211	564	627	1,080	1,082	712	560	586	4,542	316	453	988	1,065	675	531	514
	75～80歳未満	10,050	1,271	1,248	2,175	1,913	1,289	1,144	1,010	8,801	765	921	1,958	1,865	1,291	1,089	912
	80～85歳未満	19,075	2,341	2,402	4,179	3,618	2,475	2,191	1,869	17,416	1,612	1,884	3,914	3,616	2,535	2,123	1,732
	85～90歳未満	21,166	1,978	2,275	4,502	4,170	2,945	2,847	2,449	19,878	1,395	1,856	4,300	4,207	2,994	2,772	2,354
	90～95歳未満	12,376	654	913	2,289	2,418	2,083	2,147	1,872	12,051	490	788	2,221	2,423	2,153	2,152	1,824
	95歳以上	4,147	65	143	500	724	773	1,034	908	4,055	45	122	488	707	800	1,028	865

(単位:人)

区分		居宅サービス受給者数								地域サービス受給者数							
		計	要支援1	要支援2	要介護1	要介護2	要介護3	要介護4	要介護5	計	要支援1	要支援2	要介護1	要介護2	要介護3	要介護4	要介護5
男性	計	14,587	1,038	1,167	3,472	3,673	2,407	1,560	1,270	2,410	10	16	539	654	591	360	240
	65歳未満	755	35	66	142	207	135	79	91	105	2	0	27	37	20	10	9
	65～70歳未満	1,505	114	131	311	388	248	157	156	204	1	1	51	65	42	25	19
	70～75歳未満	1,660	106	138	383	451	266	159	157	244	0	0	58	72	57	33	24
	75～80歳未満	2,334	137	192	550	595	394	240	226	379	1	3	86	109	89	52	39
	80～85歳未満	3,514	280	285	878	856	579	391	245	567	3	5	130	151	138	88	52
	85～90歳未満	3,085	273	232	809	730	482	331	228	543	3	4	125	138	134	84	55
	90～95歳未満	1,423	85	108	340	364	232	162	132	297	0	0	53	69	88	52	35
	95歳以上	311	8	15	59	82	71	41	35	71	0	3	9	13	23	16	7
女性	計	35,080	3,679	4,984	8,653	7,728	4,218	3,226	2,592	8,066	33	53	1,605	2,125	1,873	1,384	993
	65歳未満	557	24	57	77	184	81	68	66	78	0	0	9	25	16	13	15
	65～70歳未満	1,125	110	160	224	279	140	110	102	192	1	0	37	67	31	25	31
	70～75歳未満	1,816	197	297	429	417	204	155	117	289	0	3	86	88	55	30	27
	75～80歳未満	4,129	609	689	1,055	846	413	302	215	807	2	7	220	214	192	113	59
	80～85歳未満	9,086	1,268	1,512	2,356	1,871	943	616	520	1,893	13	15	436	547	420	276	186
	85～90歳未満	10,493	1,061	1,530	2,729	2,352	1,207	896	718	2,515	10	20	495	675	580	420	315
	90～95歳未満	6,074	374	640	1,458	1,380	912	738	572	1,686	7	7	265	398	421	346	242
	95歳以上	1,800	36	99	325	399	318	341	282	606	0	1	57	111	158	161	118
合計	計	49,667	4,717	6,151	12,125	11,401	6,625	4,786	3,862	10,476	43	69	2,144	2,779	2,464	1,744	1,233
	65歳未満	1,312	59	123	219	391	216	147	157	183	2	0	36	62	36	23	24
	65～70歳未満	2,630	224	291	535	667	388	267	258	396	2	1	88	132	73	50	50
	70～75歳未満	3,476	303	435	812	868	470	314	274	533	0	3	144	160	112	63	51
	75～80歳未満	6,463	746	881	1,605	1,441	807	542	441	1,186	3	10	306	323	281	165	98
	80～85歳未満	12,600	1,548	1,797	3,234	2,727	1,522	1,007	765	2,460	16	20	566	698	558	364	238
	85～90歳未満	13,578	1,334	1,762	3,538	3,082	1,689	1,227	946	3,058	13	24	620	813	714	504	370
	90～95歳未満	7,497	459	748	1,798	1,744	1,144	900	704	1,983	7	7	318	467	509	398	277
	95歳以上	2,111	44	114	384	481	389	382	317	677	0	4	66	124	181	177	125

区分		施設サービス受給者数								介護予防・日常生活支援総合事業受給者数								
		計	要支援1	要支援2	要介護1	要介護2	要介護3	要介護4	要介護5	計	事業対象者	要支援1	要支援2	要介護1	要介護2	要介護3	要介護4	要介護5
男性	計	2,605	0	0	125	232	577	843	828	88	32	21	35	0	0	0	0	0
	65歳未満	107	0	0	10	12	23	25	37	2	0	0	2	0	0	0	0	0
	65～70歳未満	197	0	0	12	23	38	60	64	11	3	1	7	0	0	0	0	0
	70～75歳未満	237	0	0	21	18	49	67	82	14	6	4	4	0	0	0	0	0
	75～80歳未満	420	0	0	21	45	90	140	124	11	4	4	3	0	0	0	0	0
	80～85歳未満	638	0	0	26	50	154	207	201	24	11	5	8	0	0	0	0	0
	85～90歳未満	580	0	0	19	44	120	211	186	12	6	4	2	0	0	0	0	0
	90～95歳未満	319	0	0	11	26	76	99	107	13	2	3	8	0	0	0	0	0
	95歳以上	107	0	0	5	14	27	34	27	1	0	0	1	0	0	0	0	0
女性	計	8,636	0	0	384	768	1,588	2,949	2,947	461	130	134	197	0	0	0	0	0
	65歳未満	62	0	0	2	1	11	12	36	2	0	0	2	0	0	0	0	0
	65～70歳未満	123	0	0	7	9	21	43	43	8	2	4	2	0	0	0	0	0
	70～75歳未満	268	0	0	11	19	44	87	107	29	9	9	11	0	0	0	0	0
	75～80歳未満	686	0	0	26	56	113	242	249	63	24	12	27	0	0	0	0	0
	80～85歳未満	1,603	0	0	88	141	301	545	528	138	36	43	59	0	0	0	0	0
	85～90歳未満	2,544	0	0	123	268	471	830	852	161	49	44	68	0	0	0	0	0
	90～95歳未満	2,195	0	0	94	186	424	755	736	56	10	21	25	0	0	0	0	0
	95歳以上	1,155	0	0	33	88	203	435	396	4	0	1	3	0	0	0	0	0
合計	計	11,241	0	0	509	1,000	2,165	3,792	3,775	549	162	155	232	0	0	0	0	0
	65歳未満	169	0	0	12	13	34	37	73	4	0	0	4	0	0	0	0	0
	65～70歳未満	320	0	0	19	32	59	103	107	19	5	5	9	0	0	0	0	0
	70～75歳未満	505	0	0	32	37	93	154	189	43	15	13	15	0	0	0	0	0
	75～80歳未満	1,106	0	0	47	101	203	382	373	74	28	16	30	0	0	0	0	0
	80～85歳未満	2,241	0	0	114	191	455	752	729	162	47	48	67	0	0	0	0	0
	85～90歳未満	3,124	0	0	142	312	591	1,041	1,038	173	55	48	70	0	0	0	0	0
	90～95歳未満	2,514	0	0	105	212	500	854	843	69	12	24	33	0	0	0	0	0
	95歳以上	1,262	0	0	38	102	230	469	423	5	0	1	4	0	0	0	0	0