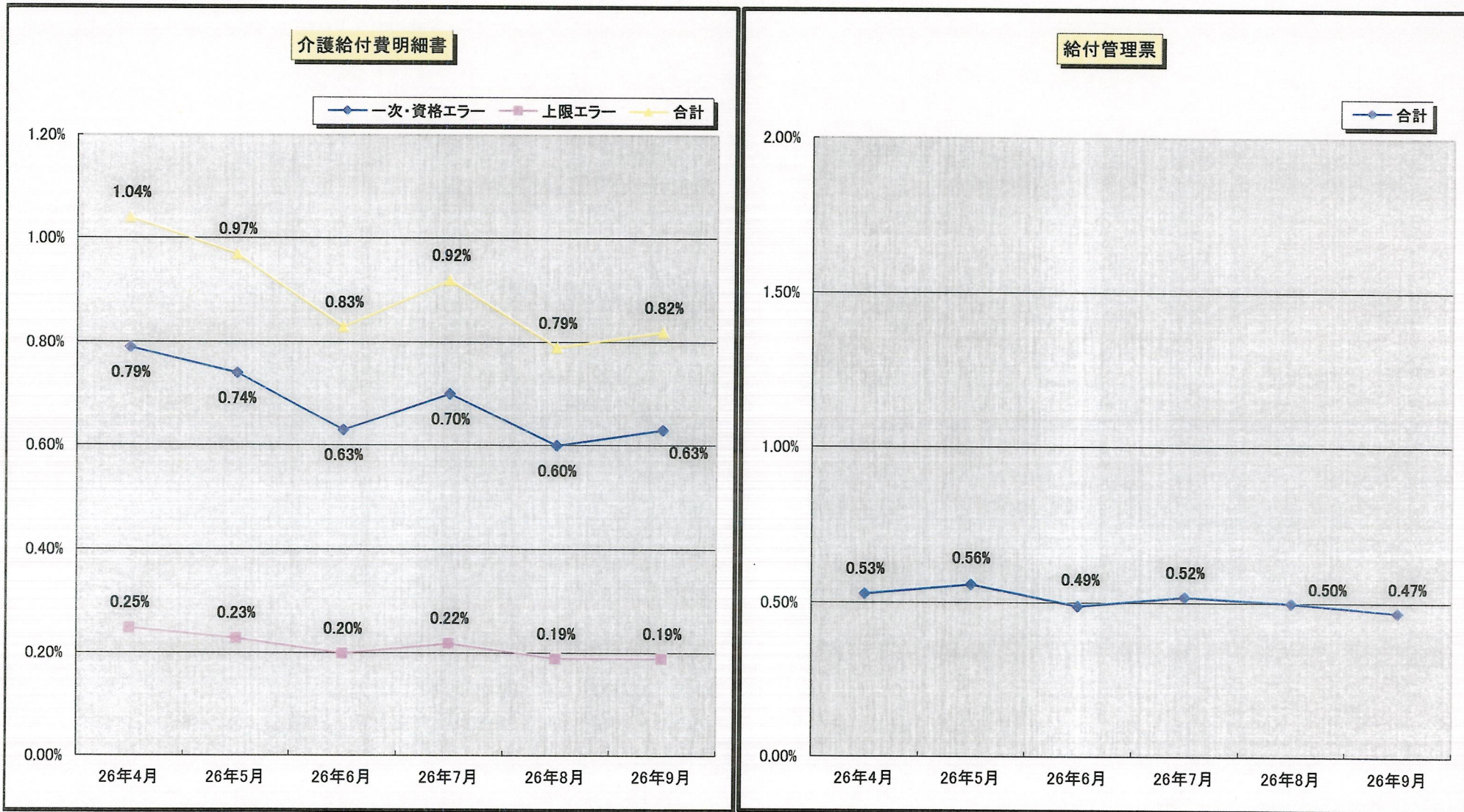


総括

支払確定状況

	受付事業所数	支払確定件数	支払確定額
平成26年9月 サービス提供分	事業所 2,477	件 172,278	円 10,420,661,585

4. 請求エラー状況



1. 一次エラー＝・情報に記載もれ等の不備があったもの。
2. 資格エラー＝・サービスコード、保険者番号、受給者番号、事業所番号の誤記によるもの。
・市町村の受給者台帳登録に不備があるもの。
3. 上限エラー＝・給付管理票が未提出またはエラーのため、請求書が返戻となるもの。

5. 介護給付費審査状況(平成26年9月サービス提供分)

(1) 審査件数

(単位:件)

上限審査分	出来高分				
	特定診療費	所定疾患施設療養費	緊急時施設療養費	特別療養費	合計
162,306	1,106	84	36	124	1,350

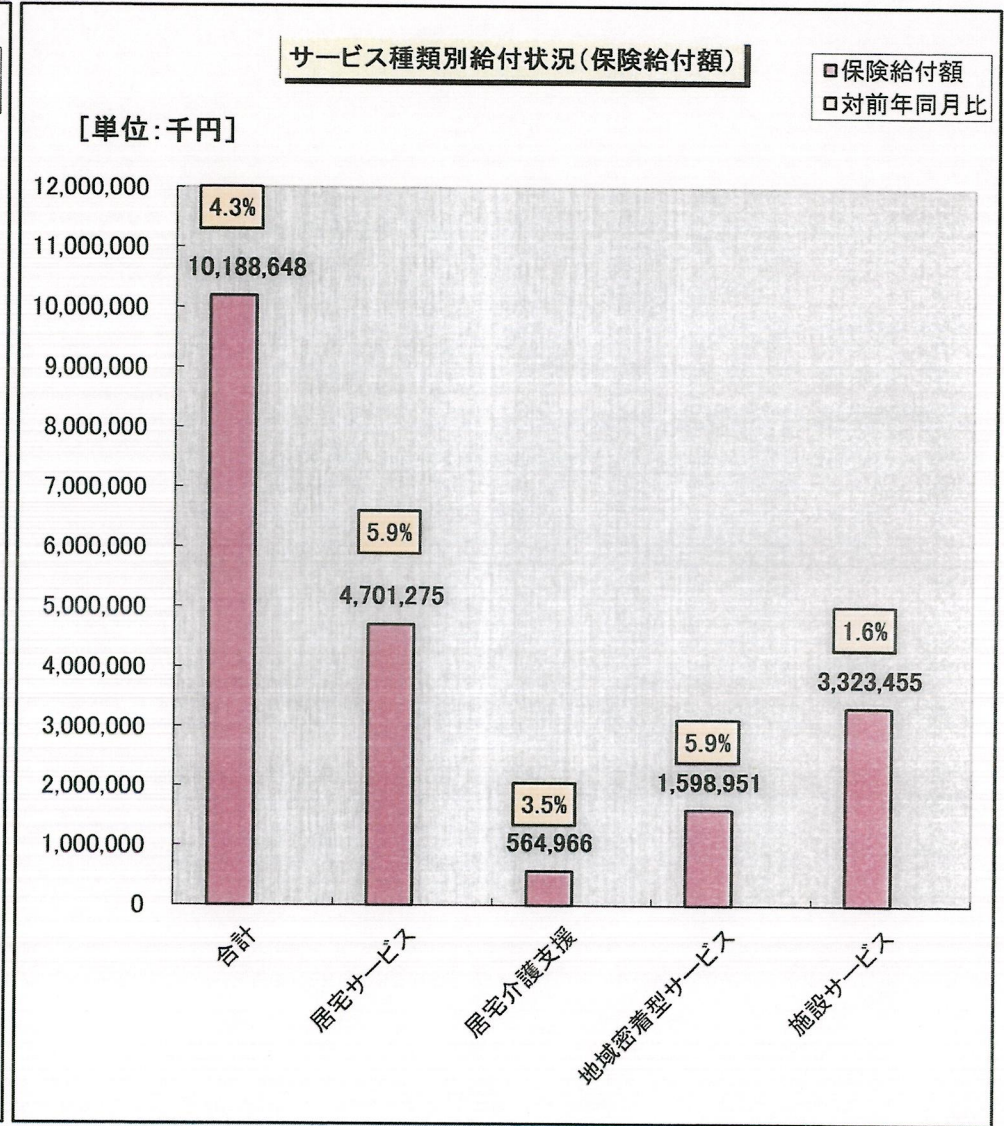
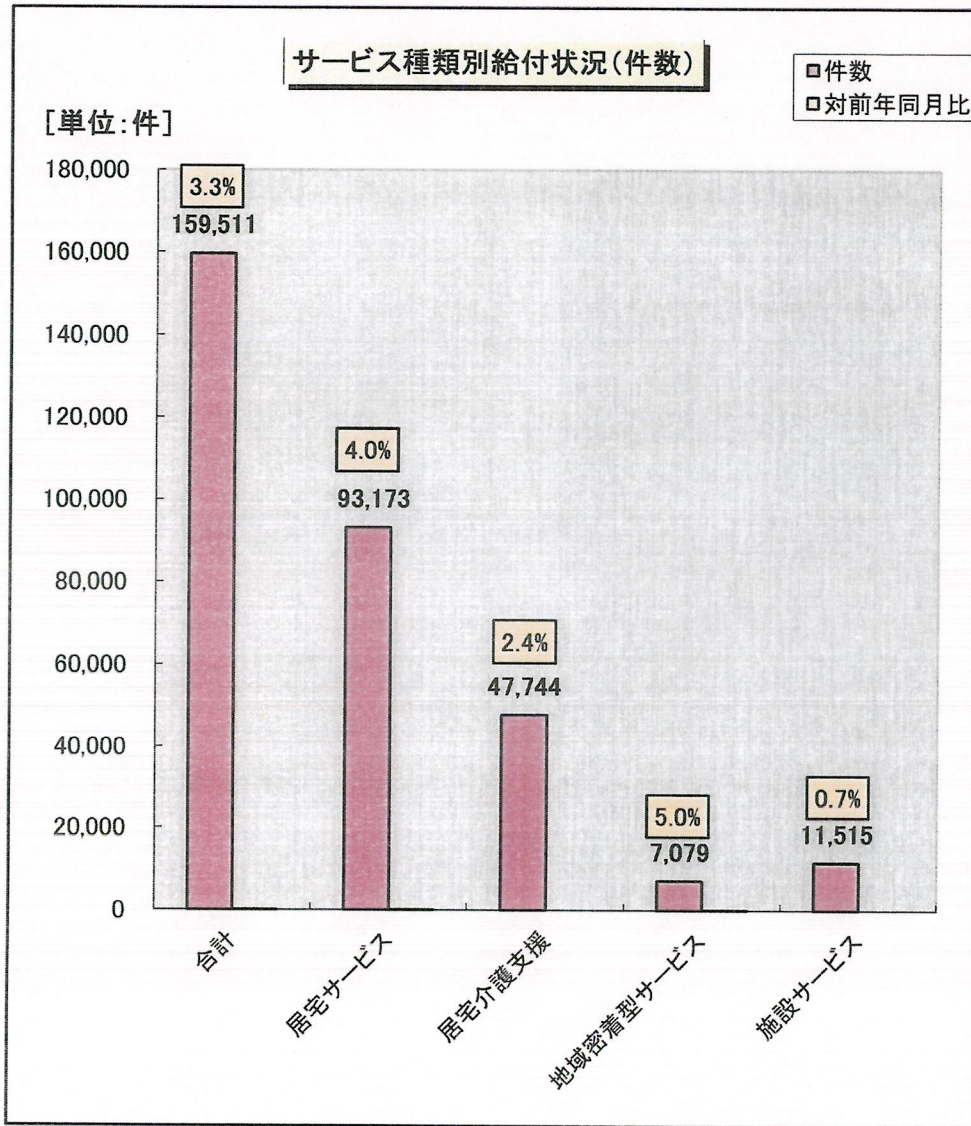
(2) 査定内容等

区分	記号	内 容	件数(件)	査定単位数	査定額(円)
上限審査分	A	給付管理票に実績が記載されていないもの	62	123,210	
	B	給付管理票の実績を超えているもの(計画単位数を超えているもの)	388	237,999	
	小計		450	361,209	
出来高分	C	適応と認められないもの			
	D	過剰と認められるもの			
	E	重複と認められるもの			
	F	担当規則に反するもの			
	G	前記の外、不適當、不必要と認められるもの			
	小計				
合計			450	361,209	3,302,534

(3) 出来高分の返戻内容

区分	件数
特定診療費	2
所定疾患施設療養費	2
緊急時施設療養費	1
特別療養費	

6. サービス種類別給付状況(平成26年9月サービス提供分)



サービス種類別給付状況(平成26年9月サービス提供分)

○介護サービス+介護予防サービス

サービス種類	件数(件)		日数(日)		保険給付額(円)	
		対前年同月比		対前年同月比		対前年同月比
合計	159,511	3.3%	1,786,859	5.9%	10,188,647,894	4.3%
居宅サービス計	93,173	4.0%	1,263,946	7.3%	4,701,275,497	5.9%
訪問通所サービス 小計	84,198	4.1%	1,188,011	7.7%	4,095,852,123	6.5%
訪問介護	23,054	3.3%	307,380	7.5%	1,497,643,438	5.6%
訪問入浴介護	1,168	-4.4%	6,022	2.2%	69,323,185	2.9%
訪問看護	4,551	2.9%	30,784	5.7%	196,542,338	6.9%
訪問リハビリテーション	473	46.4%	2,569	56.6%	15,431,463	58.3%
通所介護	25,929	4.6%	197,757	8.5%	1,475,678,844	9.1%
通所リハビリテーション	9,061	0.1%	73,134	2.3%	596,589,044	2.3%
福祉用具貸与	19,962	6.6%	570,365	8.3%	244,643,811	5.7%
短期入所サービス 小計	3,950	0.3%	53,963	1.3%	495,100,325	1.7%
短期入所生活介護	3,393	0.8%	49,176	2.2%	443,504,724	2.4%
短期入所療養介護(老健)	531	-4.7%	4,459	-10.3%	48,108,066	-7.1%
短期入所療養介護(病院等)	26	73.3%	328	80.2%	3,487,535	107.3%
その他	4,522	5.0%	7,542	4.7%	25,606,639	3.9%
居宅療養管理指導	503	-0.2%	14,430	-0.8%	84,716,410	2.2%
特定施設入居者生活介護(短期)	0		0		0	
居宅介護支援(介護予防含む)	47,744	2.4%			564,965,852	3.5%
地域密着型介護サービス計	7,079	5.0%	187,137	4.4%	1,598,951,464	5.9%
定期巡回・随時対応型訪問介護看護	0		0		0	
夜間対応型訪問介護	12	33.3%	92		425,934	240.4%
認知症対応型通所介護	704	0.1%	6,548	3.1%	67,599,877	2.9%
小規模多機能型居宅介護	581	9.2%	11,528	5.5%	103,392,450	5.6%
認知症対応型共同生活介護	4,884	0.8%	143,302	-0.1%	1,176,899,385	0.8%
地域密着型特定施設入居者生活介護	43	-6.5%	1,252	-7.1%	8,296,119	-4.5%
地域密着型特定施設入居者生活介護(短期)	0		0		0	
認知症対応型共同生活介護(短期)	7	0.0%	66	120.0%	582,408	210.8%
地域老人福祉施設	806	38.3%	23,421	39.4%	232,713,999	39.1%
複合型サービス	42	223.1%	928	180.4%	9,041,292	172.8%
施設サービス計	11,515	0.7%	335,776	1.7%	3,323,455,081	1.6%
介護福祉施設	5,403	1.4%	157,317	1.7%	1,523,095,645	2.2%
介護保健施設	5,176	0.9%	148,004	0.7%	1,468,392,919	2.1%
介護療養施設	936	-3.8%	30,455	6.7%	331,966,517	-2.8%

※計数がない項目は「-」、制度上ありえない項目は「網掛け」、前年度の数値がないために入力できない項目は「斜線」としています。

※保険給付額は、高額介護サービス費、公費負担医療を含まない。(保険給付額=介護給付費+特定入所者介護サービス費)

サービス種類別給付状況(平成26年9月サービス提供分)

	件数(件)		日数(日)		保険給付額(円)	
		対前年同月比		対前年同月比		対前年同月比
合計	159,511	3.3%	1,786,859	5.9%	10,188,647,894	4.3%
居宅サービス計	93,173	4.0%	1,263,946	7.3%	4,701,275,497	5.9%
訪問通所小計	84,198	4.1%	1,188,011	7.7%	4,095,852,123	6.5%
11訪問介護	19,563	3.7%	286,031	7.9%	1,434,594,454	5.8%
12訪問入浴介護	1,164	-4.6%	6,009	2.1%	69,213,547	2.8%
13訪問看護	4,393	3.1%	30,136	5.7%	192,682,499	7.0%
14訪問リハビリテーション	444	43.7%	2,441	54.3%	14,685,147	56.0%
15通所介護	19,419	5.9%	160,320	9.9%	1,267,395,892	10.3%
16通所リハビリテーション	7,264	0.6%	62,073	2.4%	528,988,881	2.9%
17福祉用具貸与	18,351	6.2%	523,654	8.0%	235,330,797	5.5%
61介護予防訪問介護	3,491	0.9%	21,349	3.3%	63,048,984	0.1%
62介護予防訪問入浴介護	4	100.0%	13	160.0%	109,638	180.3%
63介護予防訪問看護	158	-0.6%	648	3.5%	3,859,839	2.8%
64介護予防訪問リハビリテーション	29	107.1%	128	120.7%	746,316	124.1%
65介護予防通所介護	6,510	0.7%	37,437	3.0%	208,282,952	2.3%
66介護予防通所リハビリテーション	1,797	-2.1%	11,061	11.5%	67,600,163	-1.6%
67介護予防福祉用具貸与	1,611	11.0%	46,711	11.5%	9,313,014	12.4%
短期入所小計	3,950	0.3%	53,963	1.3%	495,100,325	1.7%
21短期入所生活介護	3,356	0.9%	48,962	2.2%	442,143,747	2.4%
22短期入所療養介護(老健)	523	-4.6%	4,421	-7.5%	47,817,657	-6.9%
23短期入所療養介護(病院等)	26	85.7%	328	84.3%	3,487,535	110.5%
24介護予防短期入所生活介護	37	-2.6%	214	1.9%	1,360,977	-0.8%
25介護予防短期入所療養介護(老健)	8	-11.1%	38	-80.3%	290,409	-29.5%
26介護予防短期入所療養介護(病院等)	0		0		0	
31居宅療養管理指導	4,448	4.8%	7,425	4.5%	25,145,812	3.6%
33特定施設入居者生活介護	474	0.2%	13,560	-0.8%	82,386,058	2.3%
27特定施設入居者生活介護(短期)	0		0		0	
34介護予防居宅療養管理指導	74	15.6%	117	20.6%	460,827	22.8%
35介護予防特定施設入居者生活介護	29	-6.5%	870	-1.1%	2,330,352	-1.3%
43居宅介護支援	36,737	2.9%			518,235,832	3.7%
46介護予防支援	11,007	0.9%			46,730,020	1.5%
81市町村特別給付	0		0		0	
地域密着型サービス計	7,079	5.0%	187,137	4.4%	1,598,951,464	5.9%
76定期巡回・随時対応型訪問介護看護	0		0		0	
71夜間対応型訪問介護	12	33.3%	92		425,934	240.4%
72認知症対応型通所介護	693	0.3%	6,498	3.2%	67,207,549	2.9%
73小規模多機能型居宅介護	517	7.3%	10,654	4.7%	99,260,721	4.9%
32認知症対応型共同生活介護	4,861	0.7%	142,671	-0.1%	1,172,207,685	0.8%
38認知症対応型共同生活介護(短期)	7	0.0%	66	120.0%	582,408	210.8%
36地域密着型特定施設入居者生活介護	43	-6.5%	1,252	-7.1%	8,296,119	-4.5%
28地域密着型特定施設入居者生活介護(短期)	0		0		0	
54地域老人福祉施設	806	38.3%	23,421	39.4%	232,713,999	39.1%
77複合型サービス	42	223.1%	928	180.4%	9,041,292	172.8%
74介護予防認知症対応型通所介護	11	-8.3%	50	-7.4%	392,328	1.4%
75介護予防小規模多機能型居宅介護	64	28.0%	874	16.7%	4,131,729	25.1%
37介護予防認知症対応型共同生活介護	23	9.5%	631	8.8%	4,691,700	8.1%
39介護予防認知症型共同生活介護(短期)	0		0		0	
施設サービス計	11,515	0.7%	335,776	1.7%	3,323,455,081	1.6%
51介護福祉施設	5,403	1.4%	157,317	1.7%	1,523,095,645	2.2%
52介護保健施設	5,176	0.9%	148,004	0.7%	1,468,392,919	2.1%
53介護療養施設	936	-3.8%	30,455	6.7%	331,966,517	-2.8%

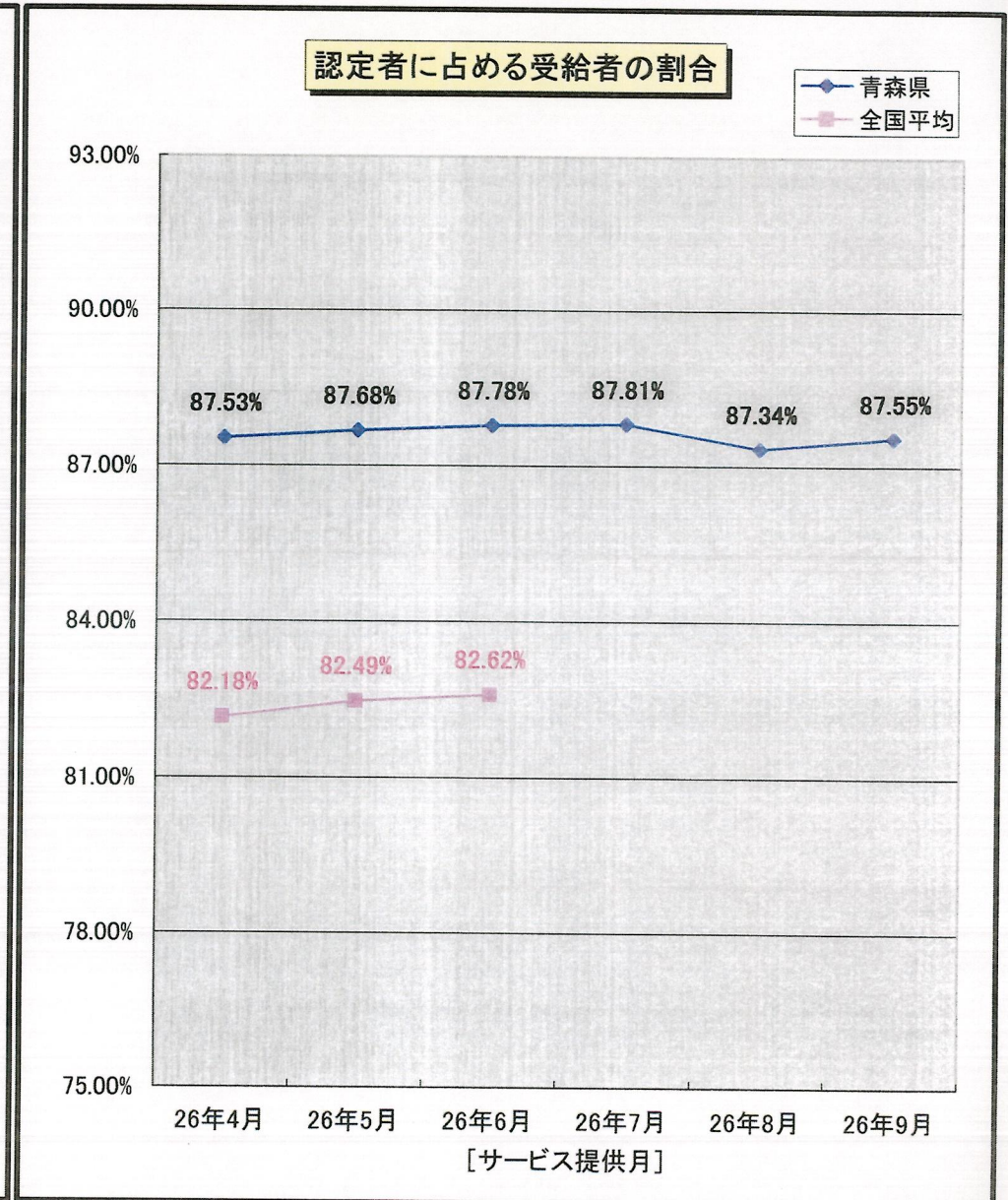
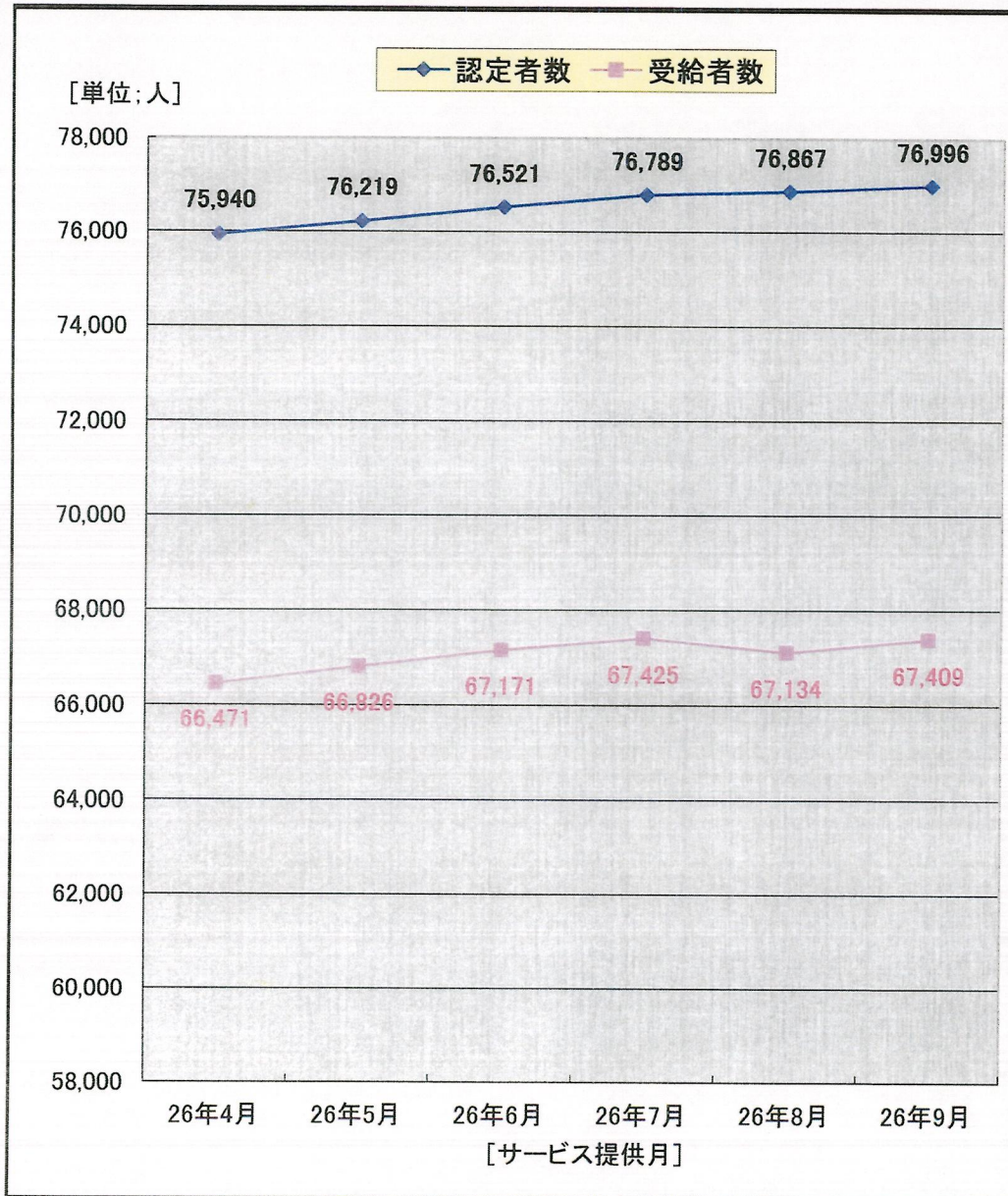
サービス種類別特定入所者介護サービス費給付状況(平成26年9月サービス提供分)

種別	件数(件)	日数(日)	保険給付額(円)
合計	12,549	335,235	407,350,596
	食費	12,412	331,194
	居住費	5,049	141,915,780
短期入所サービス 計	2,319	35,622	45,033,536
	食費	2,242	30,047,466
	滞在費	1,333	56,864,200
21短期入所生活介護	2,018	32,938	41,878,130
	食費	1,949	27,913,470
	滞在費	1,188	13,964,660
22短期入所療養介護(老健)	260	2,320	2,741,926
	食費	252	1,819,286
	滞在費	120	922,640
23短期入所療養介護(病院等)	19	238	237,500
	食費	19	207,240
	滞在費	12	30,260
24介護予防短期入所生活介護	20	111	163,500
	食費	20	97,300
	滞在費	12	66,200
25介護予防短期入所療養介護(老健)	2	15	12,480
	食費	2	10,170
	滞在費	1	2,310
26介護予防短期入所療養介護(病院等)	0	0	0
	食費	0	0
	滞在費	0	41,878,130
地域密着型サービス 計	715	20,735	35,732,380
	食費	698	19,018,520
	居住費	608	16,713,860
54地域老人福祉施設	715	20,735	35,732,380
	食費	698	19,018,520
	居住費	608	16,713,860
施設サービス 計	9,515	278,878	326,584,680
	食費	9,472	258,246,960
	居住費	3,108	68,337,720
51介護福祉施設	4,900	142,973	184,145,050
	食費	4,863	134,731,220
	居住費	2,061	49,413,830
52介護保健施設	3,896	112,085	122,414,760
	食費	3,893	104,540,710
	居住費	935	17,874,050
53介護療養施設	719	23,820	20,024,870
	食費	716	18,975,030
	居住費	112	1,049,840

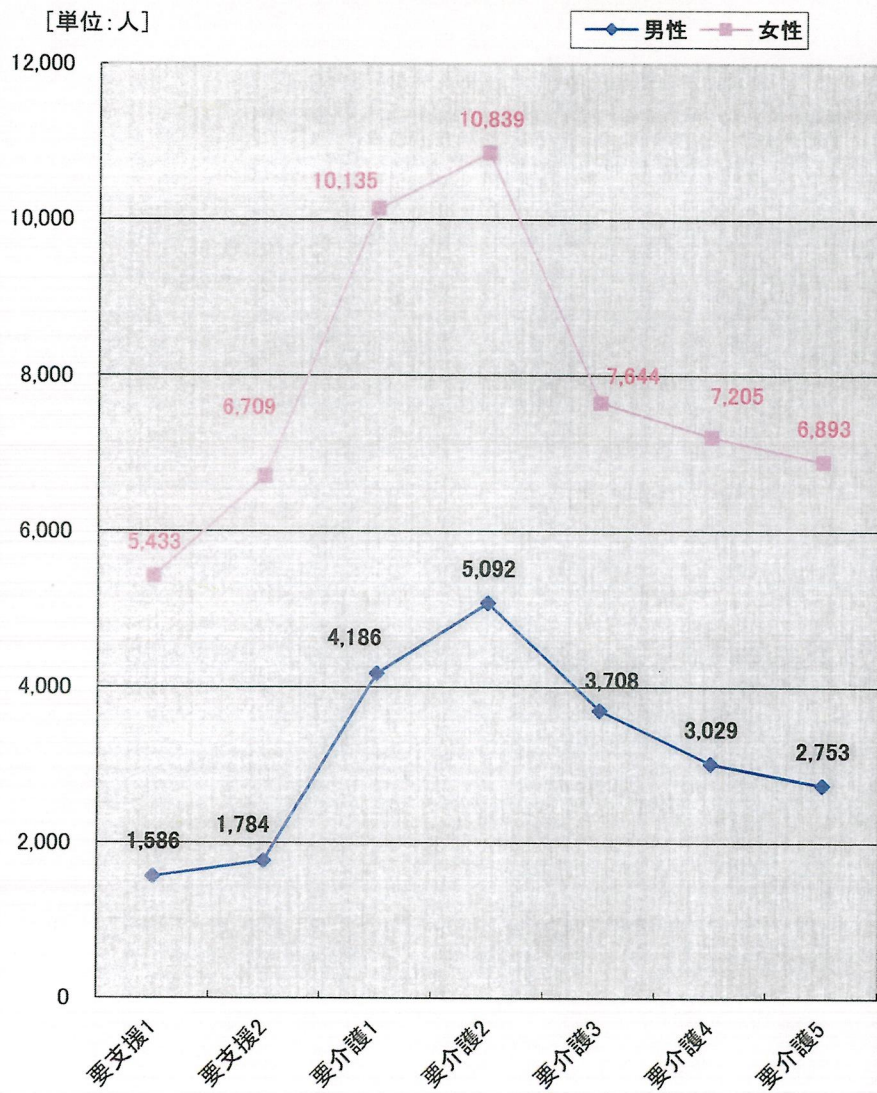
・食費・居住費(滞在費)別に記載される件数は、該当する食費・居住費区分の特定入所者介護サービス費用情報が存在する明細書の件数となる。

・食費・居住費(滞在費)別でない行には、特定入所者介護サービス費用情報が存在する明細書の件数を出力する。同一明細書に食費と居住費の両方の特定入所者介護サービス費用情報が存在する場合は1件とカウントされるため、食費の件数と居住費(滞在費)の件数の合計値とは一致しない。

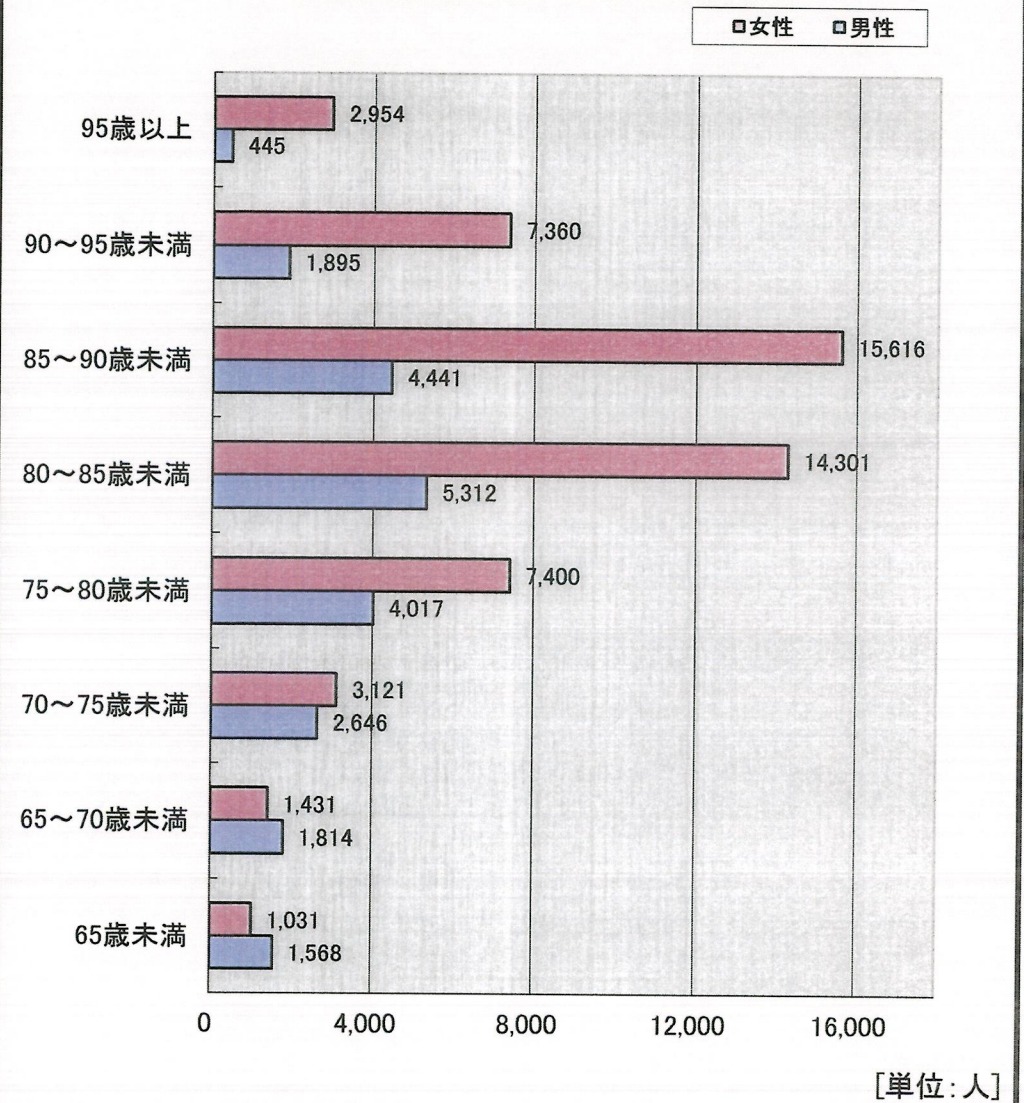
7. 認定者及び受給者の状況



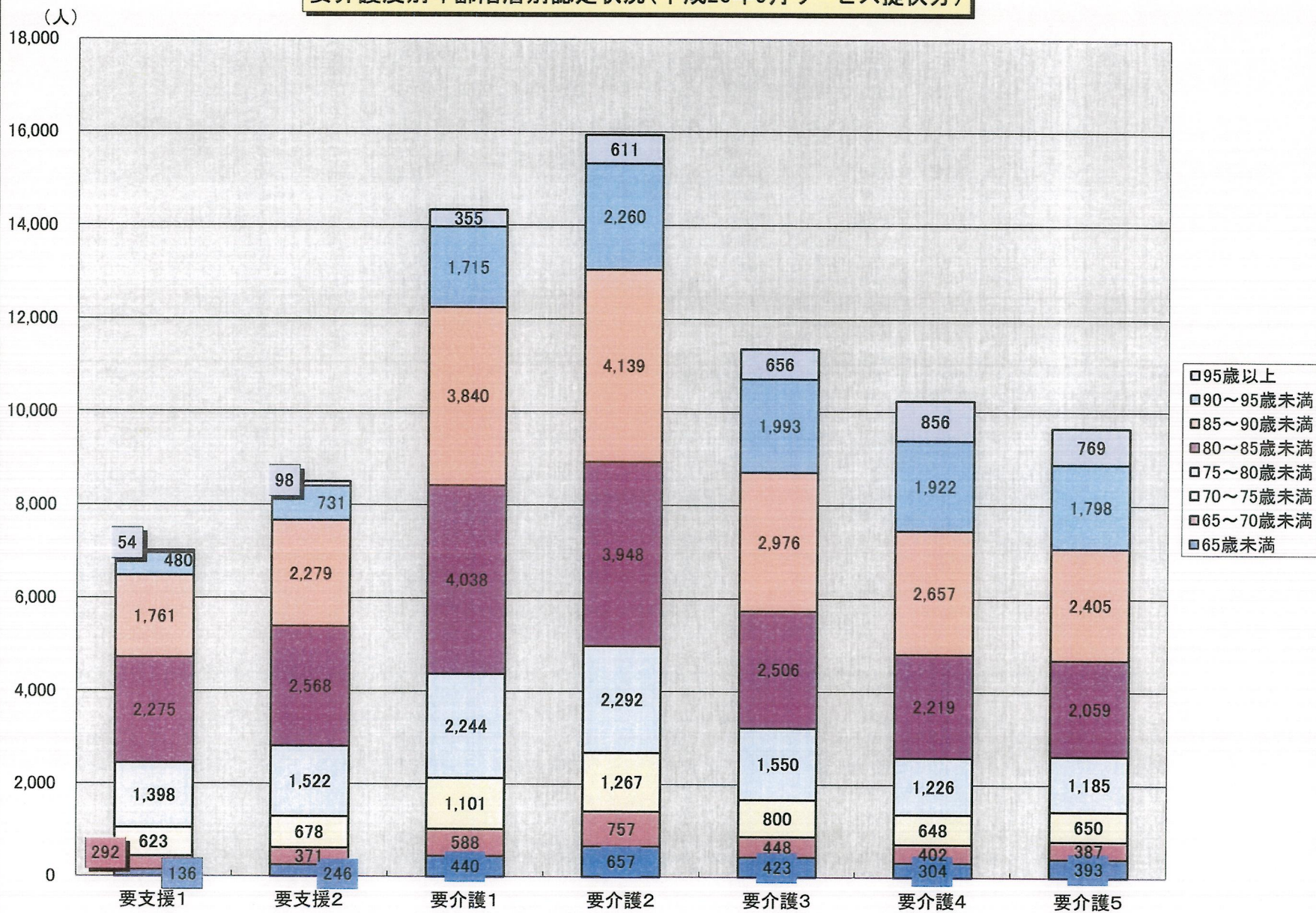
要介護度別・男女別認定者数[26年9月分]

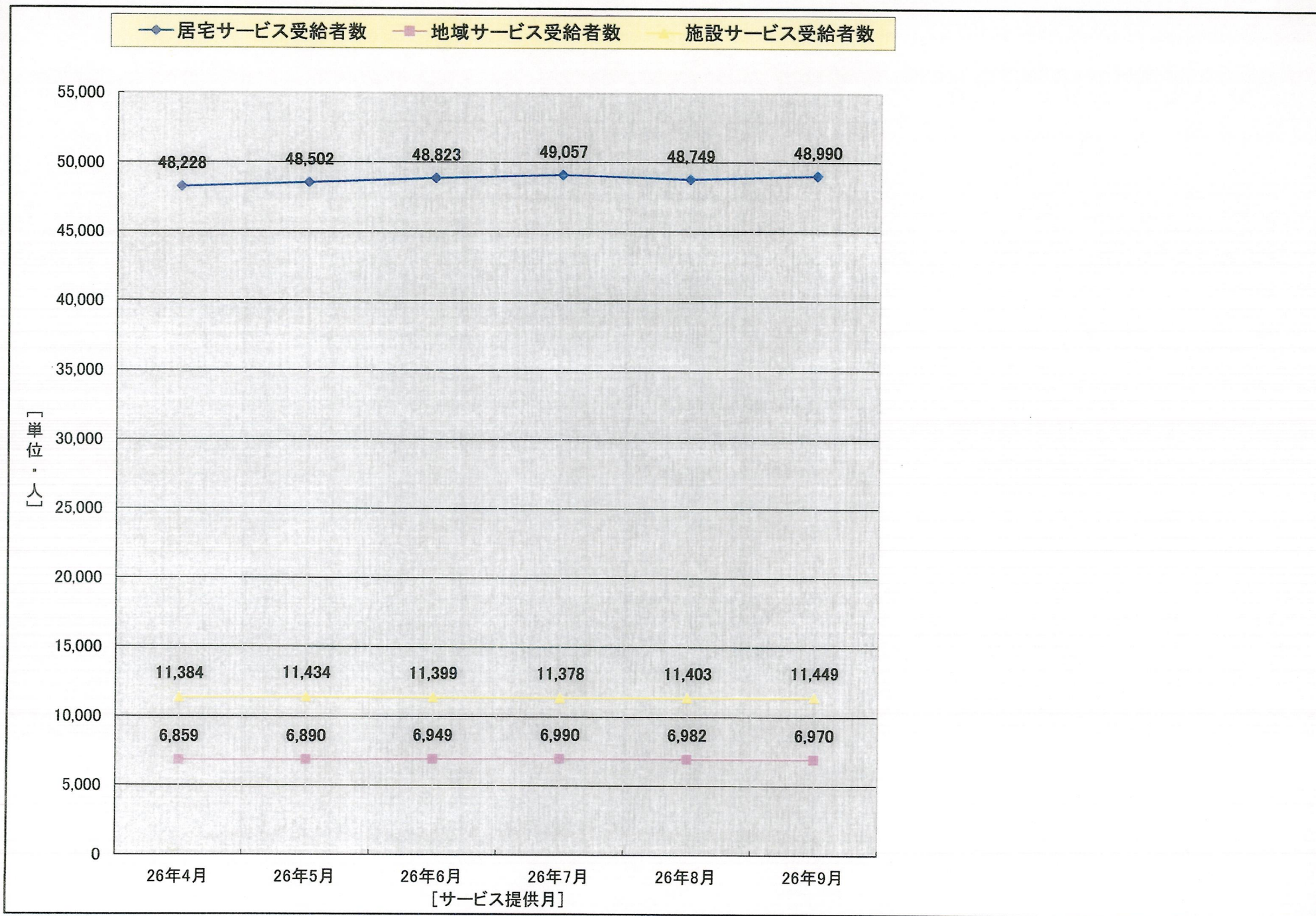


年齢階層別・男女別認定者数[26年9月分]



要介護度別年齢階層別認定状況(平成26年9月サービス提供分)





認定者・受給者数(平成26年9月サービス提供分)

(単位:人)

区分		認定者数								受給者数(合計)							
		計	要支援1	要支援2	要介護1	要介護2	要介護3	要介護4	要介護5	計	要支援1	要支援2	要介護1	要介護2	要介護3	要介護4	要介護5
男性	計	22,138	1,586	1,784	4,186	5,092	3,708	3,029	2,753	18,375	902	1,140	3,325	4,465	3,405	2,771	2,367
	65歳未満	1,568	79	141	273	391	266	187	231	1,022	27	65	161	272	196	134	167
	65～70歳未満	1,814	119	172	325	445	274	242	237	1,501	82	111	251	390	241	214	212
	70～75歳未満	2,646	201	207	524	630	420	335	329	2,199	105	128	418	568	393	303	284
	75～80歳未満	4,017	314	328	731	908	724	507	505	3,358	172	213	583	796	680	471	443
	80～85歳未満	5,312	398	418	1,063	1,208	863	736	626	4,476	233	272	865	1,083	799	685	539
	85～90歳未満	4,441	348	381	868	988	726	621	509	3,756	209	262	702	873	684	582	444
	90～95歳未満	1,895	112	119	332	415	349	311	257	1,669	64	78	291	384	332	297	223
	95歳以上	445	15	18	70	107	86	90	59	394	10	11	54	99	80	85	55
女性	計	54,858	5,433	6,709	10,135	10,839	7,644	7,205	6,893	49,034	3,726	5,292	8,766	10,198	7,514	6,942	6,596
	65歳未満	1,031	57	105	167	266	157	117	162	735	24	65	96	206	122	97	125
	65～70歳未満	1,431	173	199	263	312	174	160	150	1,125	89	134	198	279	157	140	128
	70～75歳未満	3,121	422	471	577	637	380	313	321	2,517	234	314	465	574	340	289	301
	75～80歳未満	7,400	1,084	1,194	1,513	1,384	826	719	680	6,263	680	876	1,280	1,280	823	681	643
	80～85歳未満	14,301	1,877	2,150	2,975	2,740	1,643	1,483	1,433	12,650	1,319	1,694	2,588	2,606	1,632	1,433	1,378
	85～90歳未満	15,616	1,413	1,898	2,972	3,151	2,250	2,036	1,896	14,321	1,061	1,616	2,636	3,006	2,217	1,960	1,825
	90～95歳未満	7,360	368	612	1,383	1,845		1,611	1,541	8,563	294	526	1,248	1,766	1,648	1,587	1,494
	95歳以上	2,954	39	80	285	504	570	766	710	2,860	25	67	255	481	575	755	702
合計	計	76,996	7,019	8,493	14,321	15,931	11,352	10,234	9,646	67,409	4,628	6,432	12,091	14,663	10,919	9,713	8,963
	65歳未満	2,599	136	246	440	657	423	304	393	1,757	51	130	257	478	318	231	292
	65～70歳未満	3,245	292	371	588	757	448	402	387	2,626	171	245	449	669	398	354	340
	70～75歳未満	5,767	623	678	1,101	1,267	800	648	650	4,716	339	442	883	1,142	733	592	585
	75～80歳未満	11,417	1,398	1,522	2,244	2,292	1,550	1,226	1,185	9,621	852	1,089	1,863	2,076	1,503	1,152	1,086
	80～85歳未満	19,613	2,275	2,568	4,038	3,948	2,506	2,219	2,059	17,126	1,552	1,966	3,453	3,689	2,431	2,118	1,917
	85～90歳未満	20,057	1,761	2,279	3,840	4,139	2,976	2,657	2,405	18,077	1,270	1,878	3,338	3,879	2,901	2,542	2,269
	90～95歳未満	10,899	480	731	1,715	2,260	1,993	1,922	1,798	10,232	358	604	1,539	2,150	1,980	1,884	1,717
	95歳以上	3,399	54	98	355	611	656	856	769	3,254	35	78	309	580	655	840	757

・認定者数は、審査月の前月(サービス提供月)末時点若しくはその月途中で資格喪失した場合は直近の要支援、要介護の認定者数である。

(単位:人)

区分		居宅サービス受給者数								地域サービス受給者数							
		計	要支援1	要支援2	要介護1	要介護2	要介護3	要介護4	要介護5	計	要支援1	要支援2	要介護1	要介護2	要介護3	要介護4	要介護5
男性	計	14,384	895	1,127	3,031	3,904	2,471	1,636	1,320	1,387	7	13	191	325	402	281	168
	65歳未満	874	26	64	156	254	154	95	125	35	1	1	3	7	11	4	8
	65～70歳未満	1,249	82	108	218	355	197	147	142	83	0	3	19	19	11	15	16
	70～75歳未満	1,804	105	127	383	515	292	196	186	131	0	1	19	28	43	31	9
	75～80歳未満	2,668	172	210	536	699	500	308	243	237	0	3	31	51	83	41	28
	80～85歳未満	3,498	231	272	800	930	588	394	283	349	2	0	50	103	87	73	34
	85～90歳未満	2,861	207	257	637	759	479	302	220	316	2	5	44	64	96	62	43
	90～95歳未満	1,171	63	78	252	312	214	153	99	194	1	0	25	45	55	45	23
	95歳以上	259	9	11	49	80	47	41	22	42	1	0	0	8	16	10	7
女性	計	34,606	3,703	5,239	7,721	8,097	4,287	3,011	2,548	5,583	23	53	694	1,357	1,573	1,090	793
	65歳未満	615	24	65	89	192	100	71	74	37	0	0	3	7	9	6	12
	65～70歳未満	923	88	134	184	247	107	89	74	77	1	0	10	23	23	13	7
	70～75歳未満	2,010	234	312	429	493	223	165	154	204	0	2	24	59	61	31	27
	75～80歳未満	4,820	674	871	1,133	1,070	509	309	254	585	6	5	108	147	157	88	74
	80～85歳未満	9,489	1,313	1,678	2,290	2,091	952	642	523	1,350	6	16	210	354	367	240	157
	85～90歳未満	10,085	1,053	1,594	2,310	2,355	1,265	853	655	1,752	8	22	215	430	488	336	253
	90～95歳未満	5,241	293	520	1,076	1,320	843	626	563	1,200	1	6	102	265	367	271	188
	95歳以上	1,423	24	65	210	329	288	256	251	378	1	2	22	72	101	105	75
合計	計	48,990	4,598	6,366	10,752	12,001	6,758	4,647	3,868	6,970	30	66	885	1,682	1,975	1,371	961
	65歳未満	1,489	50	129	245	446	254	166	199	72	1	1	6	14	20	10	20
	65～70歳未満	2,172	170	242	402	602	304	236	216	160	1	3	29	42	34	28	23
	70～75歳未満	3,814	339	439	812	1,008	515	361	340	335	0	3	43	87	104	62	36
	75～80歳未満	7,488	846	1,081	1,669	1,769	1,009	617	497	822	6	8	139	198	240	129	102
	80～85歳未満	12,987	1,544	1,950	3,090	3,021	1,540	1,036	806	1,699	8	16	260	457	454	313	191
	85～90歳未満	12,946	1,260	1,851	2,947	3,114	1,744	1,155	875	2,068	10	27	259	494	584	398	296
	90～95歳未満	6,412	356	598	1,328	1,632	1,057	779	662	1,394	2	6	127	310	422	316	211
	95歳以上	1,682	33	76	259	409	335	297	273	420	2	2	22	80	117	115	82

(単位:人)

区分		施設サービス受給者数							
		計	要支援1	要支援2	要介護1	要介護2	要介護3	要介護4	要介護5
男性	計	2,604	0	0	103	236	532	854	879
	65歳未満	113	0	0	2	11	31	35	34
	65～70歳未満	169	0	0	14	16	33	52	54
	70～75歳未満	264	0	0	16	25	58	76	89
	75～80歳未満	453	0	0	16	46	97	122	172
	80～85歳未満	629	0	0	15	50	124	218	222
	85～90歳未満	579	0	0	21	50	109	218	181
	90～95歳未満	304	0	0	14	27	63	99	101
	95歳以上	93	0	0	5	11	17	34	26
女性	計	8,845	0	0	351	744	1,654	2,841	3,255
	65歳未満	83	0	0	4	7	13	20	39
	65～70歳未満	125	0	0	4	9	27	38	47
	70～75歳未満	303	0	0	12	22	56	93	120
	75～80歳未満	858	0	0	39	63	157	284	315
	80～85歳未満	1,811	0	0	88	161	313	551	698
	85～90歳未満	2,484	0	0	111	221	464	771	917
	90～95歳未満	2,122	0	0	70	181	438	690	743
	95歳以上	1,059	0	0	23	80	186	394	376
合計	計	11,449	0	0	454	980	2,186	3,695	4,134
	65歳未満	196	0	0	6	18	44	55	73
	65～70歳未満	294	0	0	18	25	60	90	101
	70～75歳未満	567	0	0	28	47	114	169	209
	75～80歳未満	1,311	0	0	55	109	254	406	487
	80～85歳未満	2,440	0	0	103	211	437	769	920
	85～90歳未満	3,063	0	0	132	271	573	989	1,098
	90～95歳未満	2,426	0	0	84	208	501	789	844
	95歳以上	1,152	0	0	28	91	203	428	402