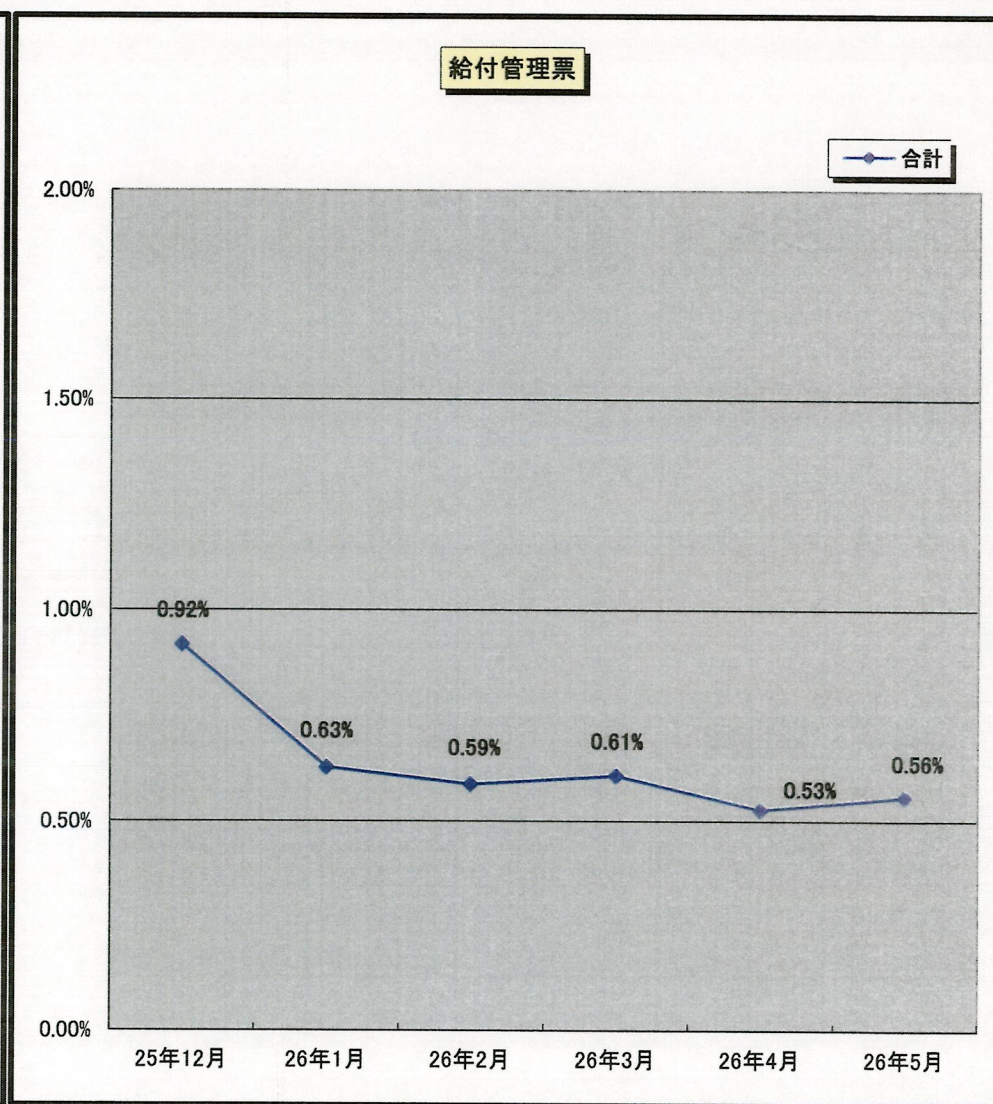
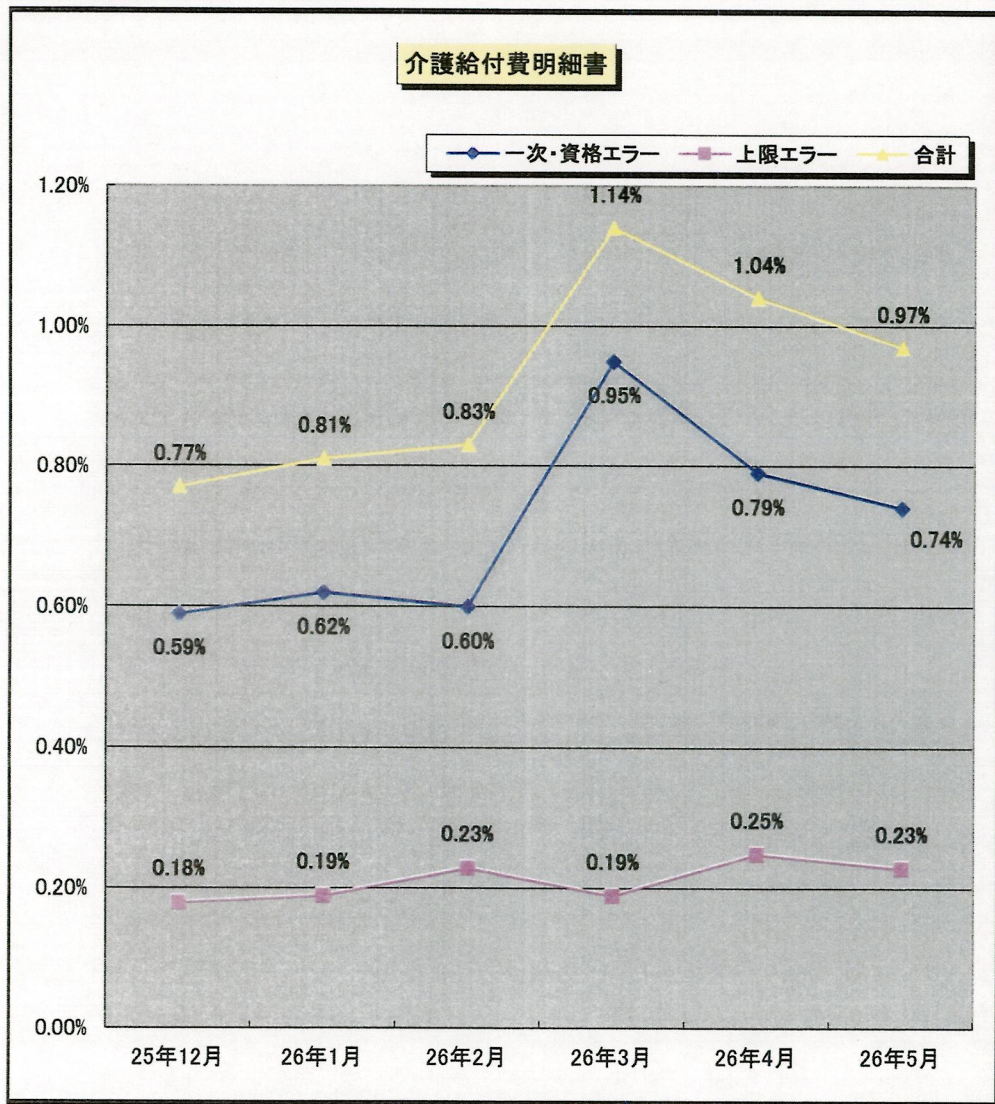


総括

支払確定状況

	受付事業所数	支払確定件数	支払確定額
平成26年5月 サービス提供分	事業所 2,428	件 170,615	円 10,583,634,326

4. 請求エラー状況



1. 一次エラー＝・情報に記載もれ等の不備があったもの。
2. 資格エラー＝・サービスコード、保険者番号、受給者番号、事業所番号の誤記によるもの。
 ・市町村の受給者台帳登録に不備があるもの。
3. 上限エラー＝・給付管理票が未提出またはエラーのため、請求書が返戻となるもの。

5. 介護給付費審査状況(平成26年5月サービス提供分)

(1) 審査件数

(単位:件)

上限審査分	出来高分				
	特定診療費	所定疾患施設療養費	緊急時施設療養費	特別療養費	合計
162,281	1,005	87	26	123	1,241

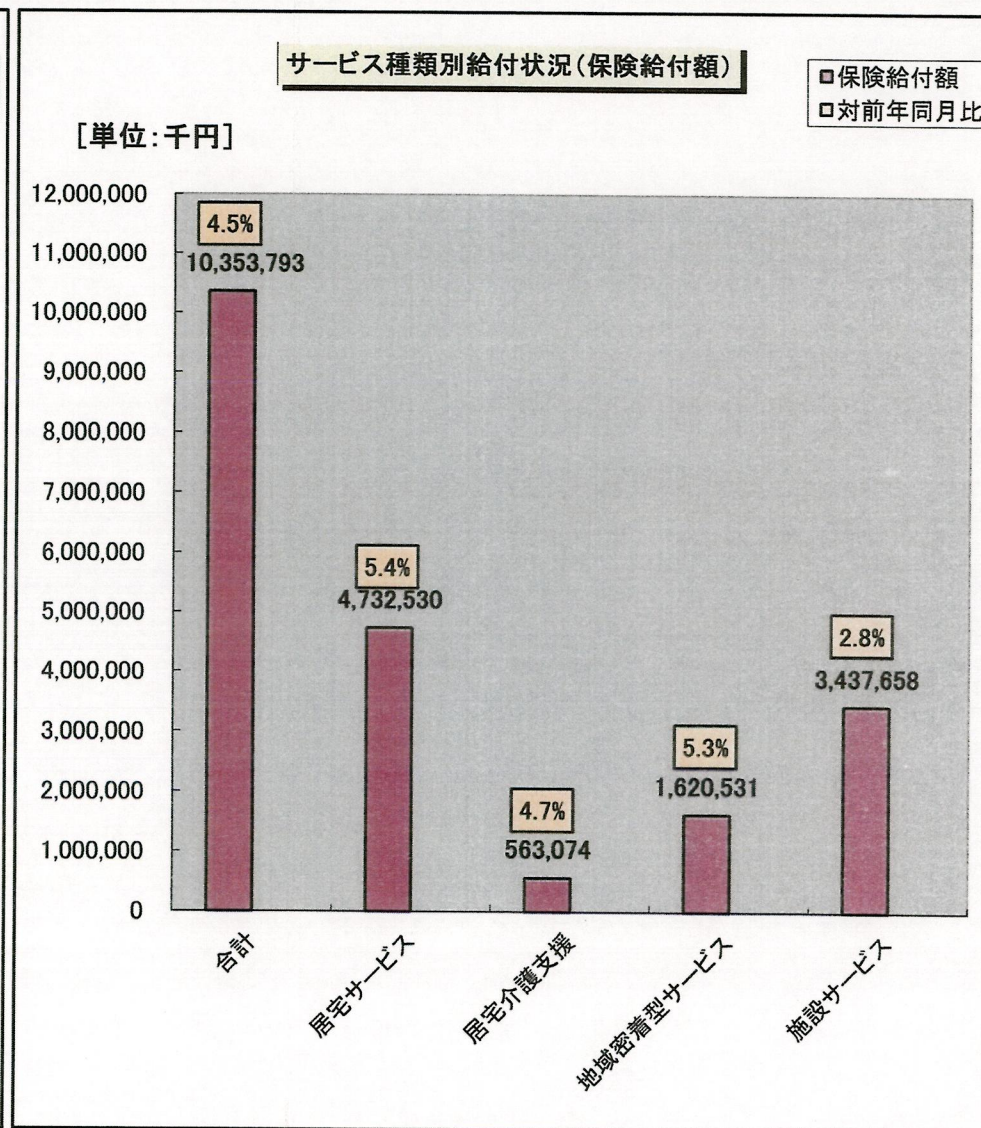
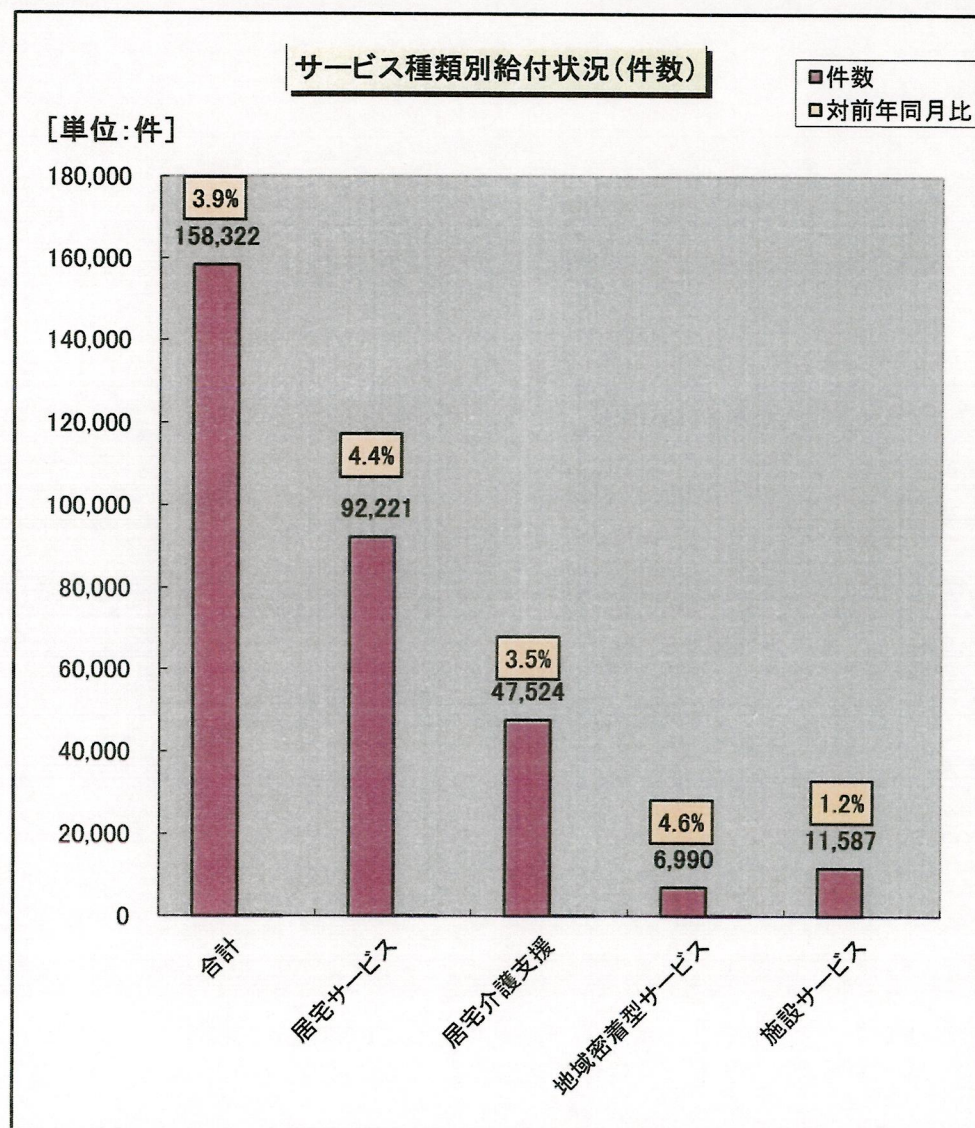
(2) 査定内容等

区分	記号	内 容	件数(件)	査定単位数	査定額(円)
上限審査分	A	給付管理票に実績が記載されていないもの	122	250,852	/
	B	給付管理票の実績を超えているもの(計画単位数を超えているもの)	468	321,417	
	小計		590	572,269	
出来高分	C	適応と認められないもの			
	D	過剰と認められるもの			
	E	重複と認められるもの			
	F	担当規則に反するもの			
	G	前記の外、不適當、不必要と認められるもの			
	小計				
合計			590	572,269	5,205,083

(3) 出来高分の返戻内容

区分	件数
特定診療費	
所定疾患施設療養費	1
緊急時施設療養費	
特別療養費	2

6. サービス種別別給付状況(平成26年5月サービス提供分)



サービス種類別給付状況(平成26年5月サービス提供分)

○介護サービス+介護予防サービス

サービス種類	件数(件)		日数(日)		保険給付額(円)	
		対前年同月比		対前年同月比		対前年同月比
合計	158,322	3.9%	1,817,903	5.8%	10,353,792,841	4.5%
居宅サービス計	92,221	4.4%	1,281,876	8.0%	4,732,530,445	5.4%
訪問通所サービス 小計	83,359	4.8%	1,204,788	8.4%	4,116,855,352	5.9%
訪問介護	22,963	4.6%	312,311	8.2%	1,532,744,755	8.2%
訪問入浴介護	1,214	-4.6%	6,137	-2.8%	70,692,785	-2.2%
訪問看護	4,488	2.1%	31,177	3.1%	195,738,257	1.3%
訪問リハビリテーション	444	38.3%	2,409	43.7%	14,475,472	46.5%
通所介護	25,570	4.4%	207,516	11.1%	1,457,836,179	5.8%
通所リハビリテーション	9,081	1.5%	74,072	1.1%	604,685,402	2.2%
福祉用具貸与	19,599	7.8%	571,166	9.0%	240,682,502	7.2%
短期入所サービス 小計	3,957	-4.9%	55,095	-0.8%	504,198,243	-0.8%
短期入所生活介護	3,453	-3.1%	50,602	0.9%	457,150,824	1.3%
短期入所療養介護(老健)	492	-15.3%	4,317	-16.9%	45,439,812	-18.0%
短期入所療養介護(病院等)	12	-20.0%	176	-5.4%	1,607,607	5.7%
その他						
居宅療養管理指導	4,406	6.7%	7,384	6.8%	25,220,732	6.8%
特定施設入居者生活介護	499	12.4%	14,609	9.2%	86,256,118	16.6%
特定施設入居者生活介護(短期)	0	-100.0%	0	-100.0%	0	-100.0%
居宅介護支援(介護予防含む)	47,524	3.5%			563,073,538	4.7%
地域密着型介護サービス計	6,990	4.6%	190,733	4.9%	1,620,530,658	5.3%
定期巡回・随時対応型訪問介護看護	0		0		0	
夜間対応型訪問介護	7	0.0%	31		214,902	154.4%
認知症対応型通所介護	708	5.2%	6,715	4.0%	69,341,039	5.1%
小規模多機能型居宅介護	563	4.8%	12,054	6.0%	102,012,589	3.6%
認知症対応型共同生活介護	4,881	0.4%	147,451	1.0%	1,214,707,256	1.3%
地域密着型特定施設入居者生活介護	47	2.2%	1,401	0.6%	9,229,212	5.4%
地域密着型特定施設入居者生活介護(短期)	0		0		0	
認知症対応型共同生活介護(短期)	7	-30.0%	90	-20.4%	772,866	-20.8%
地域老人福祉施設	738	36.9%	21,968	35.4%	215,205,031	32.9%
複合型サービス	39	254.5%	1,023	270.7%	9,047,763	193.4%
施設サービス計	11,587	1.2%	345,294	-1.3%	3,437,658,200	2.8%
介護福祉施設	5,403	1.4%	163,974	-4.6%	1,570,299,394	3.3%
介護保健施設	5,233	1.4%	152,316	1.7%	1,517,448,207	2.7%
介護療養施設	951	-0.7%	29,004	2.8%	349,910,599	1.6%

※計数がない項目は「-」、制度上ありえない項目は「網掛け」、前年度の数値がないために入力できない項目は「斜線」としています。

※保険給付額は、高額介護サービス費、公費負担医療を含まない。(保険給付額=介護給付費+特定入所者介護サービス費)

サービス種類別給付状況(平成26年5月サービス提供分)

	件数(件)		日数(日)		保険給付額(円)	
		対前年同月比		対前年同月比		対前年同月比
合計	158,322	3.9%	1,817,903	5.8%	10,353,792,841	4.5%
居宅サービス計	92,221	4.4%	1,281,876	8.0%	4,732,530,445	5.4%
訪問通所小計	83,359	4.8%	1,204,788	8.4%	4,116,855,352	5.9%
11訪問介護	19,487	4.6%	290,602	8.5%	1,469,810,849	8.3%
12訪問入浴介護	1,213	-4.4%	6,133	-2.7%	70,661,825	-2.1%
13訪問看護	4,345	2.2%	30,565	3.1%	192,328,031	1.4%
14訪問リハビリテーション	418	34.8%	2,297	40.1%	13,842,691	43.2%
15通所介護	19,074	5.4%	169,101	13.7%	1,250,525,923	6.3%
16通所リハビリテーション	7,311	3.2%	63,034	2.4%	538,402,796	3.0%
17福祉用具貸与	18,085	7.2%	526,322	8.5%	232,300,898	6.9%
61介護予防訪問介護	3,476	4.8%	21,709	5.0%	62,933,906	5.9%
62介護予防訪問入浴介護	1	-66.7%	4	-66.7%	30,960	-67.2%
63介護予防訪問看護	143	-0.7%	612	3.6%	3,410,226	-4.9%
64介護予防訪問リハビリテーション	26	136.4%	112	202.7%	632,781	200.3%
65介護予防通所介護	6,496	1.6%	38,415	1.0%	207,310,256	2.8%
66介護予防通所リハビリテーション	1,770	-4.9%	11,038	-5.9%	66,282,606	-4.0%
67介護予防福祉用具貸与	1,514	14.8%	44,844	14.9%	8,381,604	16.1%
短期入所小計	3,957	-4.9%	55,095	-0.8%	504,198,243	-0.8%
21短期入所生活介護	3,423	-3.0%	50,448	0.9%	456,092,462	1.3%
22短期入所療養介護(老健)	486	-15.5%	4,292	-16.4%	45,245,153	-17.8%
23短期入所療養介護(病院等)	12	-20.0%	176	-5.4%	1,607,607	5.7%
24介護予防短期入所生活介護	30	-14.3%	154	-15.4%	1,058,362	4.2%
25介護予防短期入所療養介護(老健)	6	0.0%	25	-57.6%	194,659	-38.0%
26介護予防短期入所療養介護(病院等)	0		0		0	
31居宅療養管理指導	4,342	6.8%	7,279	6.8%	24,787,229	6.9%
33特定施設入居者生活介護	475	14.5%	13,870	11.4%	84,342,384	18.0%
27特定施設入居者生活介護(短期)	0	-100.0%	0	-100.0%	0	-100.0%
34介護予防居宅療養管理指導	64	0.0%	105	6.1%	433,503	4.7%
35介護予防特定施設入居者生活介護	24	-17.2%	739	-20.5%	1,913,734	-22.5%
43居宅介護支援	36,648	4.2%			516,889,378	5.0%
46介護予防支援	10,876	1.1%			46,184,160	1.4%
81市町村特別給付	0		0		0	
地域密着型サービス計	6,990	4.6%	190,733	4.9%	1,620,530,658	5.3%
76定期巡回・随時対応型訪問介護看護	0		0		0	
71夜間対応型訪問介護	7	0.0%	31		214,902	154.4%
72認知症対応型通所介護	697	4.7%	6,657	3.6%	68,910,479	4.9%
73小規模多機能型居宅介護	501	3.7%	11,110	5.1%	97,992,028	3.0%
32認知症対応型共同生活介護	4,864	0.6%	147,043	1.2%	1,211,687,477	1.5%
38認知症対応型共同生活介護(短期)	7	-30.0%	90	-20.4%	772,866	-20.8%
36地域密着型特定施設入居者生活介護	47	2.2%	1,401	0.6%	9,229,212	5.4%
28地域密着型特定施設入居者生活介護(短期)	0		0		0	
54地域老人福祉施設	738	36.9%	21,968	35.4%	215,205,031	32.9%
77複合型サービス	39	254.5%	1,023	270.7%	9,047,763	193.4%
74介護予防認知症対応型通所介護	11	57.1%	58	87.1%	430,560	84.6%
75介護予防小規模多機能型居宅介護	62	14.8%	944	17.7%	4,020,561	20.4%
37介護予防認知症対応型共同生活介護	17	-29.2%	408	-43.2%	3,019,779	-41.8%
39介護予防認知症型共同生活介護(短期)	0		0		0	
施設サービス計	11,587	1.2%	345,294	-1.3%	3,437,658,200	2.8%
51介護福祉施設	5,403	1.4%	163,974	-4.6%	1,570,299,394	3.3%
52介護保健施設	5,233	1.4%	152,316	1.7%	1,517,448,207	2.7%
53介護療養施設	951	-0.7%	29,004	2.8%	349,910,599	1.6%

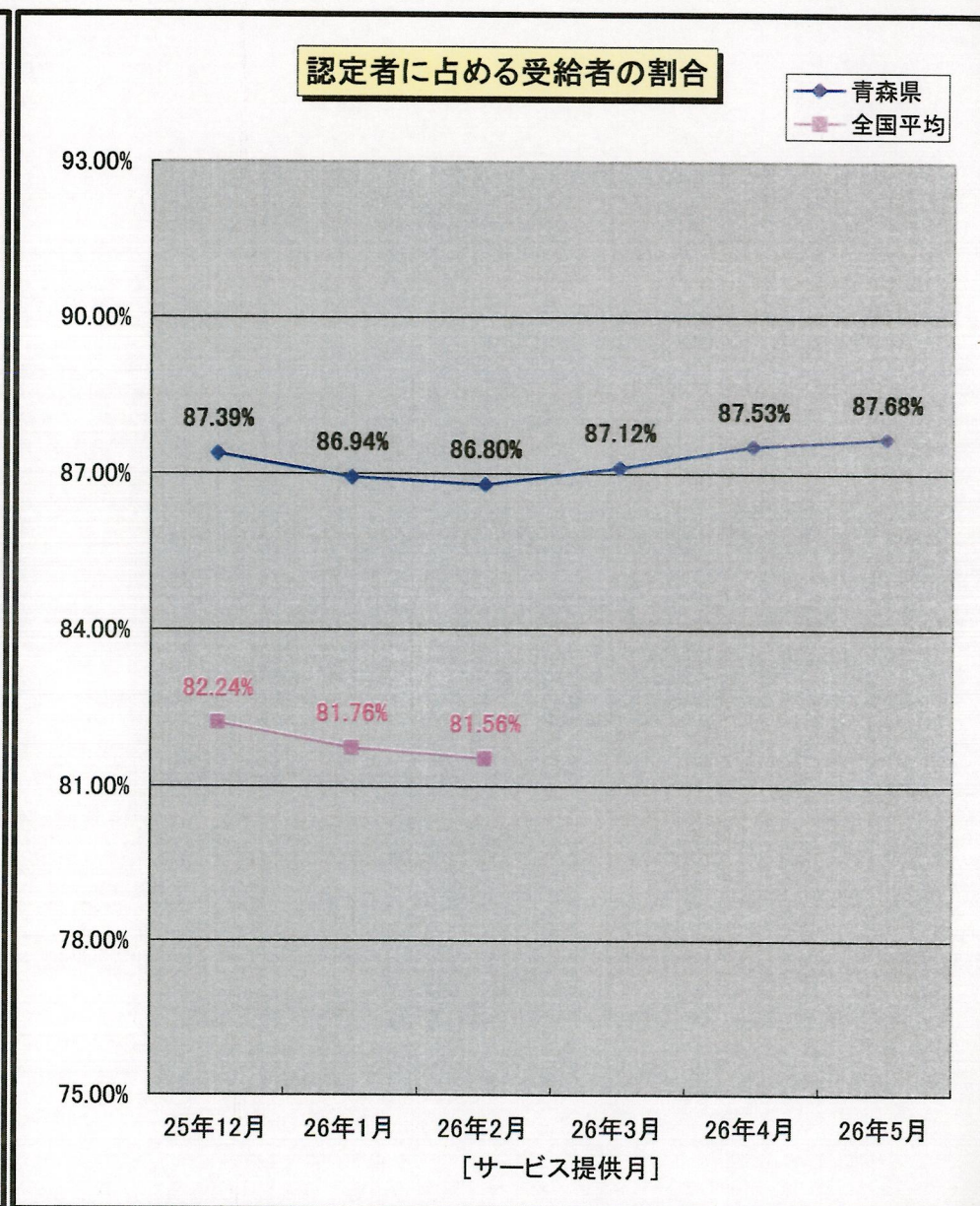
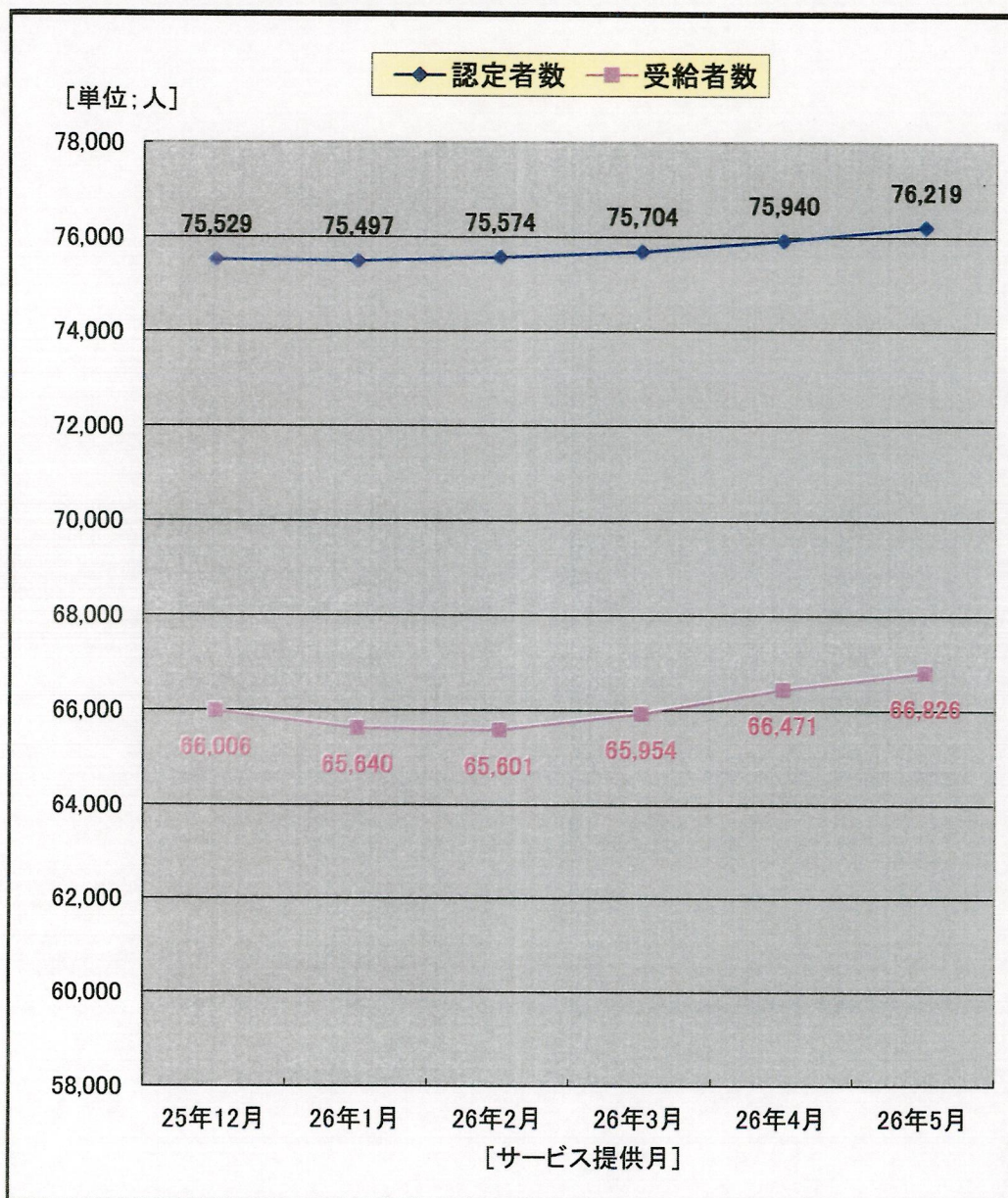
サービス種類別特定入所者介護サービス費給付状況(平成26年5月サービス提供分)

種別		件数(件)	日数(日)	保険給付額(円)
合計		12,486	340,687	414,489,727
	食費	12,355	336,642	313,492,847
	居住費	4,986	130,001	144,356,202
短期入所サービス 計		2,338	36,416	45,716,087
	食費	2,267	35,024	30,752,657
	滞在費	1,306	20,274	58,322,752
21短期入所生活介護		2,074	34,056	43,359,322
	食費	2,009	32,764	28,971,052
	滞在費	1,201	19,447	14,388,270
22短期入所療養介護(老健)		240	2,200	2,174,285
	食費	234	2,102	1,656,765
	滞在費	92	753	517,520
23短期入所療養介護(病院等)		5	63	53,100
	食費	5	63	52,110
	滞在費	1	3	990
24介護予防短期入所生活介護		16	84	111,760
	食費	16	82	62,010
	滞在費	11	65	49,750
25介護予防短期入所療養介護(老健)		3	13	17,620
	食費	3	13	10,720
	滞在費	1	6	6,900
26介護予防短期入所療養介護(病院等)		0	0	0
	食費	0	0	0
	滞在費	0	0	43,359,322
地域密着型サービス 計		649	19,386	32,584,900
	食費	633	18,903	17,459,470
	居住費	541	16,324	15,125,430
54地域老人福祉施設		649	19,386	32,584,900
	食費	633	18,903	17,459,470
	居住費	541	16,324	15,125,430
施設サービス 計		9,499	284,885	336,188,740
	食費	9,455	282,715	265,280,720
	居住費	3,139	93,403	70,908,020
51介護福祉施設		4,914	149,583	190,196,160
	食費	4,874	148,302	139,197,390
	居住費	2,077	62,779	50,998,770
52介護保健施設		3,869	113,343	125,402,070
	食費	3,867	112,840	106,539,420
	居住費	955	27,497	18,862,650
53介護療養施設		716	21,959	20,590,510
	食費	714	21,573	19,543,910
	居住費	107	3,127	1,046,600

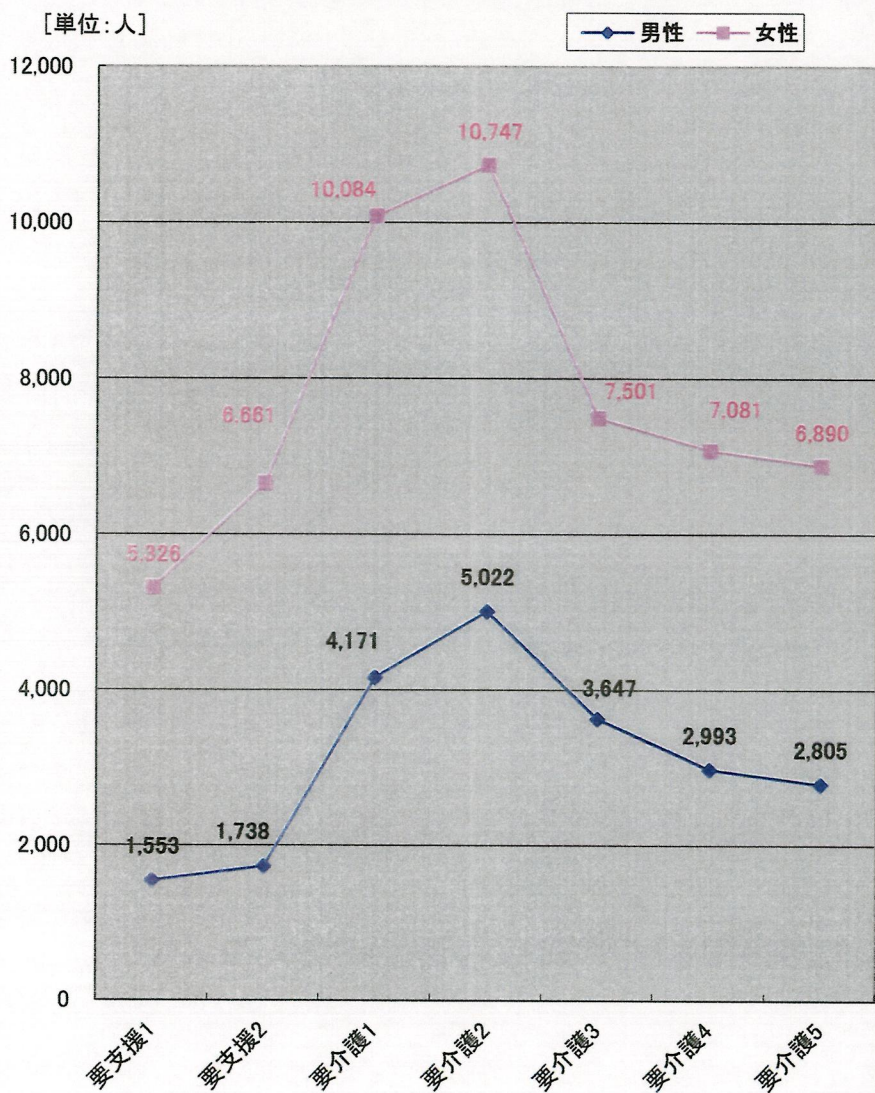
・食費・居住費(滞在費)別に記載される件数は、該当する食費・居住費区分の特定入所者介護サービス費用情報が存在する明細書の件数となる。

・食費・居住費(滞在費)別でない行には、特定入所者介護サービス費用情報が存在する明細書の件数を出力する。同一明細書に食費と居住費の両方の特定入所者介護サービス費用情報が存在する場合は1件とカウントされるため、食費の件数と居住費(滞在費)の件数の合計値とは一致しない。

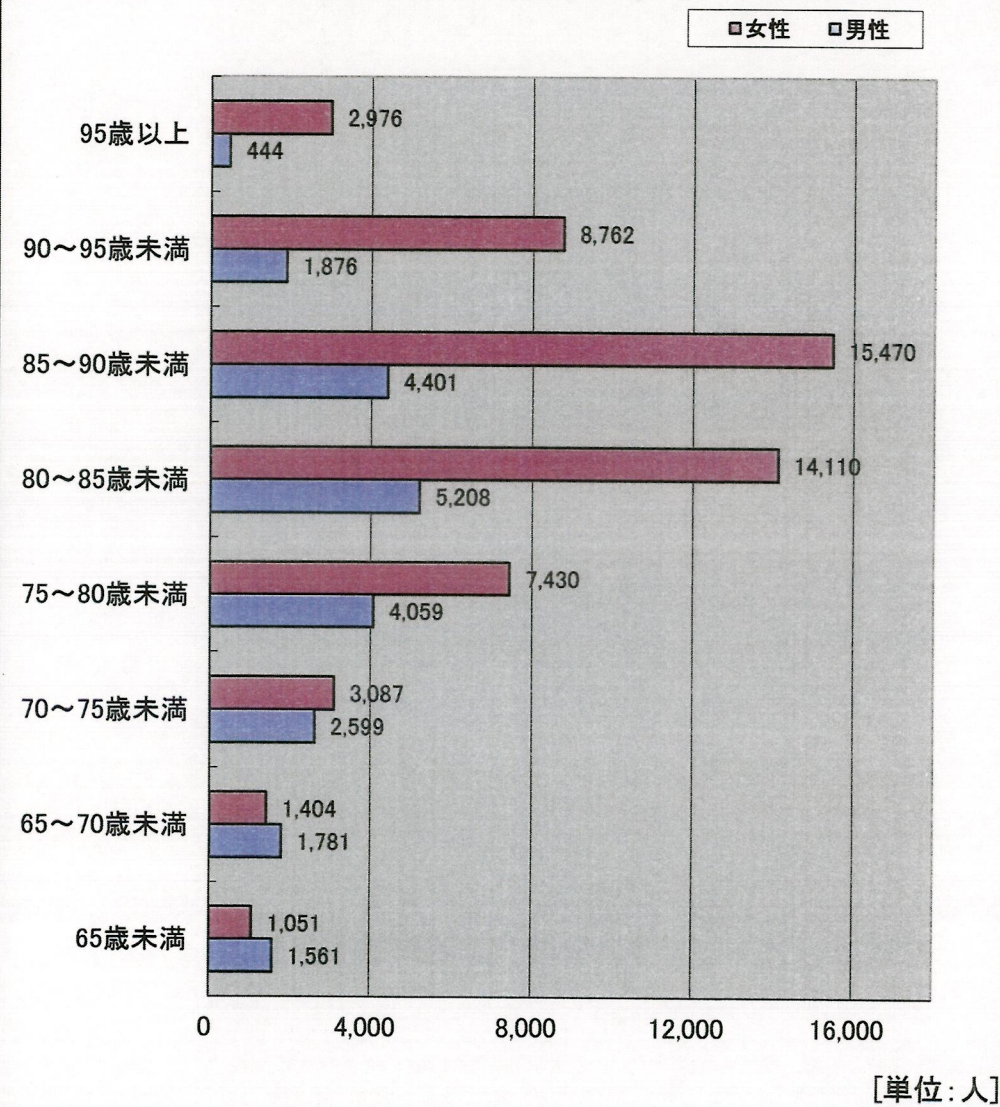
7. 認定者及び受給者の状況



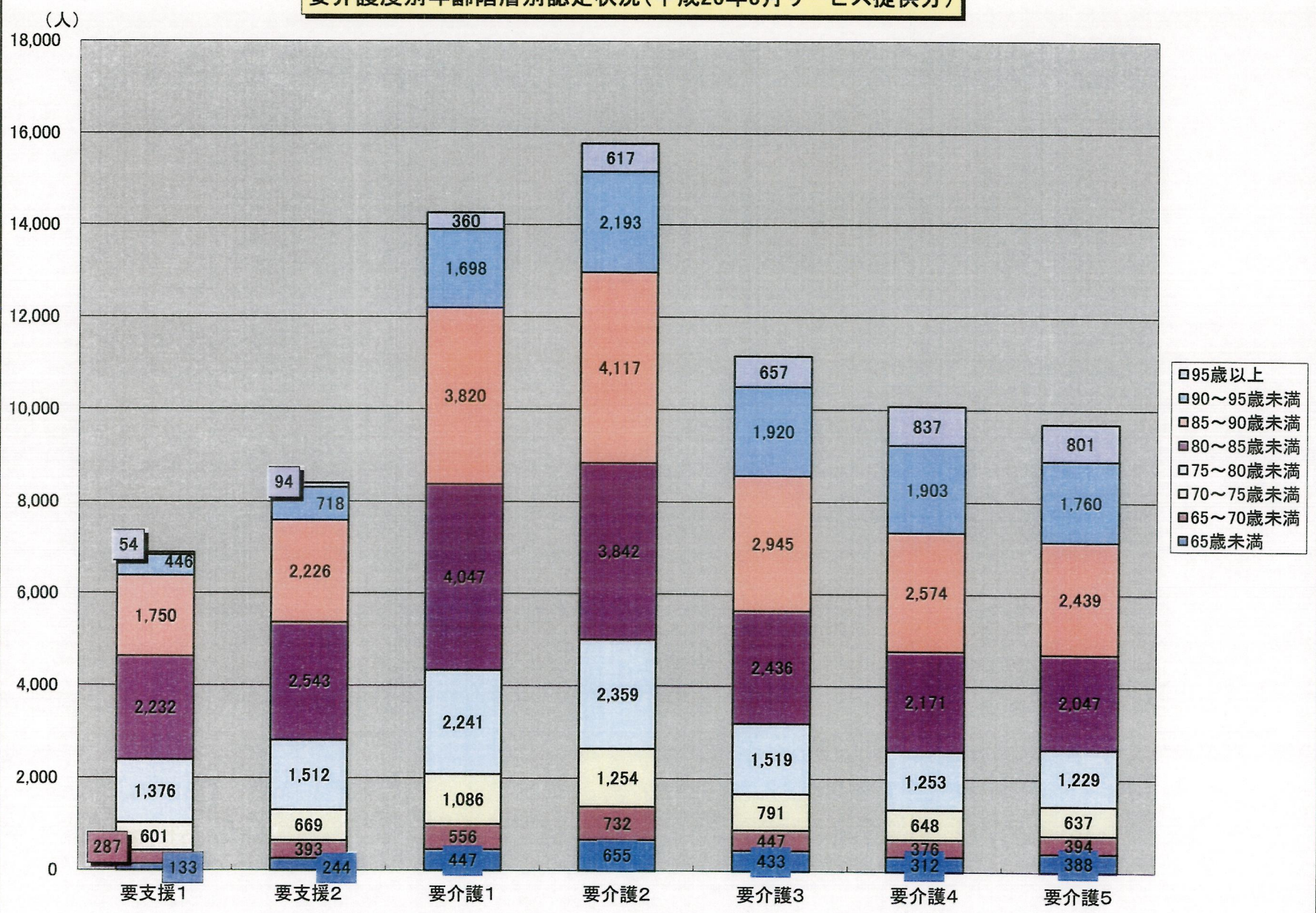
要介護度別・男女別認定者数[26年5月分]

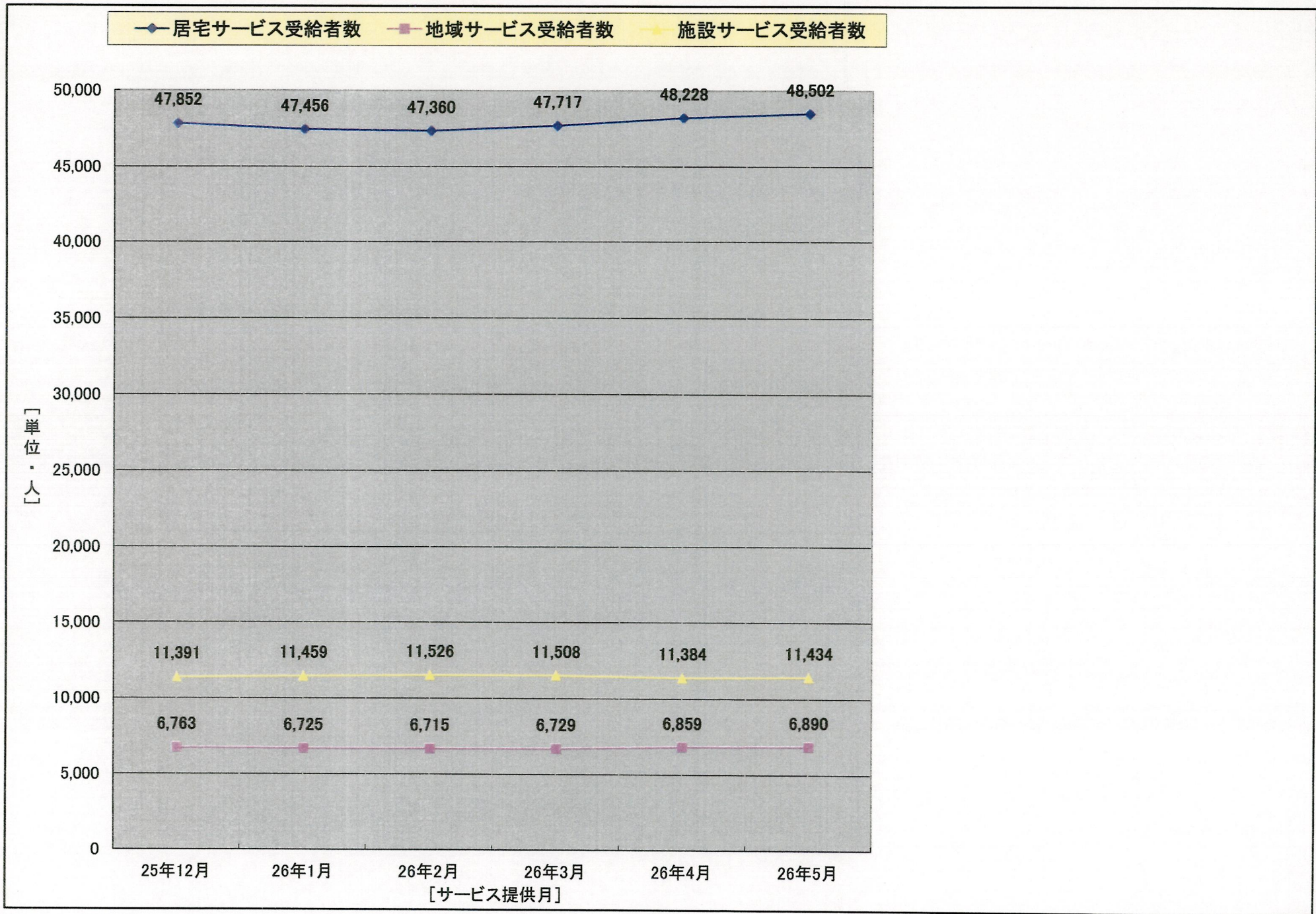


年齢階層別・男女別認定者数[26年5月分]



要介護度別年齢階層別認定状況(平成26年5月サービス提供分)





認定者・受給者数(平成26年5月サービス提供分)

(単位:人)

区分		認定者数								受給者数(合計)							
		計	要支援1	要支援2	要介護1	要介護2	要介護3	要介護4	要介護5	計	要支援1	要支援2	要介護1	要介護2	要介護3	要介護4	要介護5
男性	計	21,929	1,553	1,738	4,171	5,022	3,647	2,993	2,805	18,212	869	1,138	3,319	4,413	3,320	2,731	2,422
	65歳未満	1,561	79	131	275	391	279	179	227	1,039	31	58	175	284	202	124	165
	65～70歳未満	1,781	123	182	315	431	269	232	229	1,471	76	119	251	381	246	204	194
	70～75歳未満	2,599	184	197	518	624	412	330	334	2,148	102	128	411	543	378	295	291
	75～80歳未満	4,059	298	310	737	954	710	516	534	3,438	158	216	598	856	659	483	468
	80～85歳未満	5,208	390	396	1,055	1,180	819	729	639	4,387	222	258	845	1,071	761	673	557
	85～90歳未満	4,401	359	384	862	951	722	601	522	3,697	214	264	700	836	651	567	465
	90～95歳未満	1,876	105	124	333	388	351	322	253	1,643	60	85	279	349	344	306	220
	95歳以上	444	15	14	76	103	85	84	67	389	6	10	60	93	79	79	62
女性	計	54,290	5,326	6,661	10,084	10,747	7,501	7,081	6,890	48,614	3,681	5,200	8,764	10,152	7,353	6,858	6,606
	65歳未満	1,051	54	113	172	264	154	133	161	754	23	68	99	207	130	99	128
	65～70歳未満	1,404	164	211	241	301	178	144	165	1,144	92	136	191	278	164	134	149
	70～75歳未満	3,087	417	472	568	630	379	318	303	2,487	233	307	460	579	341	290	277
	75～80歳未満	7,430	1,078	1,202	1,504	1,405	809	737	695	6,278	667	889	1,292	1,291	793	698	648
	80～85歳未満	14,110	1,842	2,147	2,992	2,662	1,617	1,442	1,408	12,472	1,308	1,700	2,609	2,537	1,580	1,401	1,337
	85～90歳未満	15,470	1,391	1,842	2,958	3,166	2,223	1,973	1,917	14,286	1,052	1,537	2,645	3,035	2,219	1,925	1,873
	90～95歳未満	8,762	341	594	1,365	1,805	1,569	1,581	1,507	8,321	276	498	1,225	1,738	1,554	1,556	1,474
	95歳以上	2,976	39	80	284	514	572	753	734	2,872	30	65	243	487	572	755	720
合計	計	76,219	6,879	8,399	14,255	15,769	11,148	10,074	9,695	66,826	4,550	6,338	12,083	14,565	10,673	9,589	9,028
	65歳未満	2,612	133	244	447	655	433	312	388	1,793	54	126	274	491	332	223	293
	65～70歳未満	3,185	287	393	556	732	447	376	394	2,615	168	255	442	659	410	338	343
	70～75歳未満	5,686	601	669	1,086	1,254	791	648	637	4,635	335	435	871	1,122	719	585	568
	75～80歳未満	11,489	1,376	1,512	2,241	2,359	1,519	1,253	1,229	9,716	825	1,105	1,890	2,147	1,452	1,181	1,116
	80～85歳未満	19,318	2,232	2,543	4,047	3,842	2,436	2,171	2,047	16,859	1,530	1,958	3,454	3,608	2,341	2,074	1,894
	85～90歳未満	19,871	1,750	2,226	3,820	4,117	2,945	2,574	2,439	17,983	1,266	1,801	3,345	3,871	2,870	2,492	2,338
	90～95歳未満	10,638	446	718	1,698	2,193	1,920	1,903	1,760	9,964	336	583	1,504	2,087	1,898	1,862	1,694
	95歳以上	3,420	54	94	360	617	657	837	801	3,261	36	75	303	580	651	834	782

・認定者数は、審査月の前月(サービス提供月)末時点若しくはその月途中で資格喪失した場合は直近の要支援、要介護の認定者数である。

(単位:人)

区分		居宅サービス受給者数								地域サービス受給者数							
		計	要支援1	要支援2	要介護1	要介護2	要介護3	要介護4	要介護5	計	要支援1	要支援2	要介護1	要介護2	要介護3	要介護4	要介護5
男性	計	14,229	865	1,127	3,022	3,841	2,410	1,639	1,325	1,348	4	11	191	343	367	255	177
	65歳未満	884	30	57	167	260	158	91	121	40	1	1	5	11	11	3	8
	65～70歳未満	1,228	76	117	222	349	200	138	126	82	0	2	17	19	10	17	17
	70～75歳未満	1,760	102	127	376	479	287	200	189	126	0	1	20	34	39	23	9
	75～80歳未満	2,727	158	215	554	739	497	317	247	231	0	1	28	65	69	36	32
	80～85歳未満	3,411	220	257	776	923	544	391	300	342	2	1	52	98	88	66	35
	85～90歳未満	2,821	214	260	638	723	461	305	220	300	0	4	43	74	77	60	42
	90～95歳未満	1,148	59	84	239	290	218	160	98	184	1	1	25	35	56	41	25
	95歳以上	250	6	10	50	78	45	37	24	43	0	0	1	7	17	9	9
女性	計	34,273	3,657	5,154	7,708	8,005	4,160	3,038	2,551	5,542	24	46	704	1,374	1,572	1,034	788
	65歳未満	630	23	68	93	192	103	69	82	40	0	0	2	7	12	9	10
	65～70歳未満	940	91	136	179	249	116	86	83	73	1	0	8	19	25	11	9
	70～75歳未満	1,965	233	305	413	496	224	165	129	206	0	2	33	63	57	27	24
	75～80歳未満	4,866	661	883	1,140	1,070	508	347	257	570	6	6	108	146	146	86	72
	80～85歳未満	9,372	1,303	1,688	2,311	2,014	919	632	505	1,344	5	12	225	358	349	243	152
	85～90歳未満	10,026	1,044	1,518	2,329	2,364	1,234	859	678	1,738	8	19	214	431	506	302	258
	90～95歳未満	5,052	273	492	1,049	1,279	784	619	556	1,183	3	6	94	281	360	252	187
	95歳以上	1,422	29	64	194	341	272	261	261	388	1	1	20	69	117	104	76
合計	計	48,502	4,522	6,281	10,730	11,846	6,570	4,677	3,876	6,890	28	57	895	1,717	1,939	1,289	965
	65歳未満	1,514	53	125	260	452	261	160	203	80	1	1	7	18	23	12	18
	65～70歳未満	2,168	167	253	401	598	316	224	209	155	1	2	25	38	35	28	26
	70～75歳未満	3,725	335	432	789	975	511	365	318	332	0	3	53	97	96	50	33
	75～80歳未満	7,593	819	1,098	1,694	1,809	1,005	664	504	801	6	7	136	211	215	122	104
	80～85歳未満	12,783	1,523	1,945	3,087	2,937	1,463	1,023	805	1,686	7	13	277	456	437	309	187
	85～90歳未満	12,847	1,258	1,778	2,967	3,087	1,695	1,164	898	2,038	8	23	257	505	583	362	300
	90～95歳未満	6,200	332	576	1,288	1,569	1,002	779	654	1,367	4	7	119	316	416	293	212
	95歳以上	1,672	35	74	244	419	317	298	285	431	1	1	21	76	134	113	85

(単位:人)

区分		施設サービス受給者数							
		計	要支援1	要支援2	要介護1	要介護2	要介護3	要介護4	要介護5
男性	計	2,635	0	0	106	229	543	837	920
	65歳未満	115	0	0	3	13	33	30	36
	65～70歳未満	161	0	0	12	13	36	49	51
	70～75歳未満	262	0	0	15	30	52	72	93
	75～80歳未満	480	0	0	16	52	93	130	189
	80～85歳未満	634	0	0	17	50	129	216	222
	85～90歳未満	576	0	0	19	39	113	202	203
	90～95歳未満	311	0	0	15	24	70	105	97
	95歳以上	96	0	0	9	8	17	33	29
女性	計	8,799	0	0	352	773	1,621	2,786	3,267
	65歳未満	84	0	0	4	8	15	21	36
	65～70歳未満	131	0	0	4	10	23	37	57
	70～75歳未満	316	0	0	14	20	60	98	124
	75～80歳未満	842	0	0	44	75	139	265	319
	80～85歳未満	1,756	0	0	73	165	312	526	680
	85～90歳未満	2,522	0	0	102	240	479	764	937
	90～95歳未満	2,086	0	0	82	178	410	685	731
	95歳以上	1,062	0	0	29	77	183	390	383
合計	計	11,434	0	0	458	1,002	2,164	3,623	4,187
	65歳未満	199	0	0	7	21	48	51	72
	65～70歳未満	292	0	0	16	23	59	86	108
	70～75歳未満	578	0	0	29	50	112	170	217
	75～80歳未満	1,322	0	0	60	127	232	395	508
	80～85歳未満	2,390	0	0	90	215	441	742	902
	85～90歳未満	3,098	0	0	121	279	592	966	1,140
	90～95歳未満	2,397	0	0	97	202	480	790	828
	95歳以上	1,158	0	0	38	85	200	423	412