

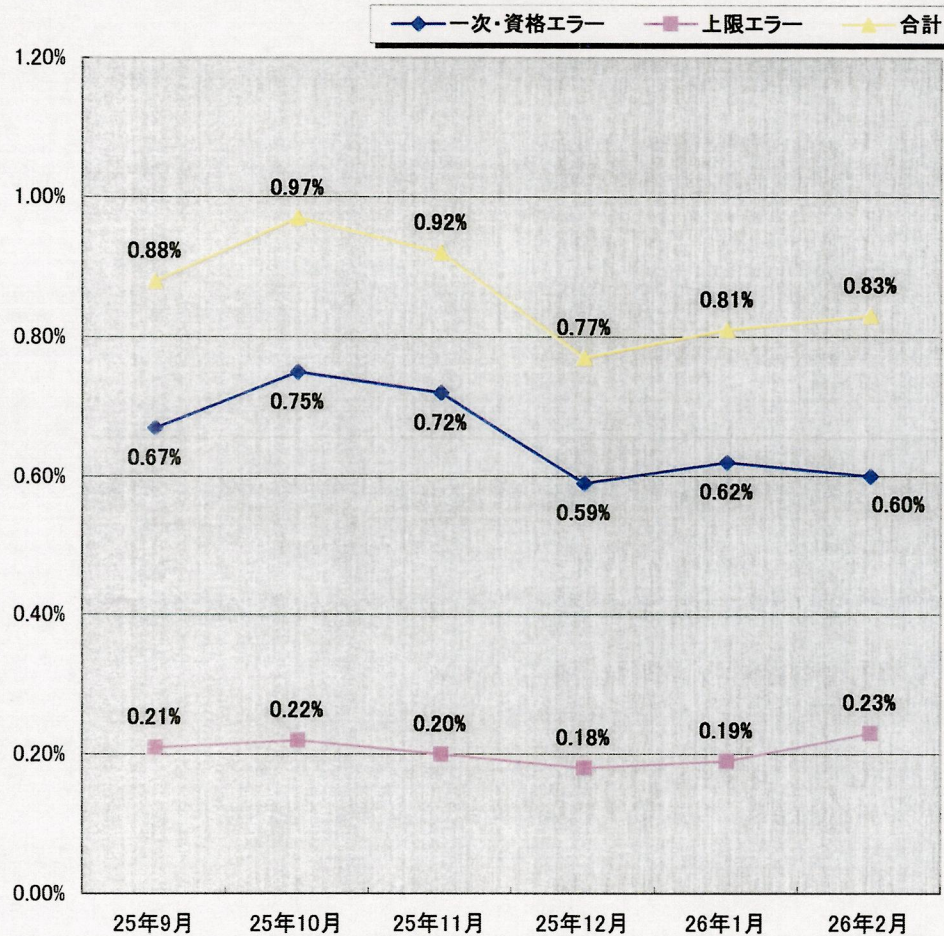
総括

支払確定状況

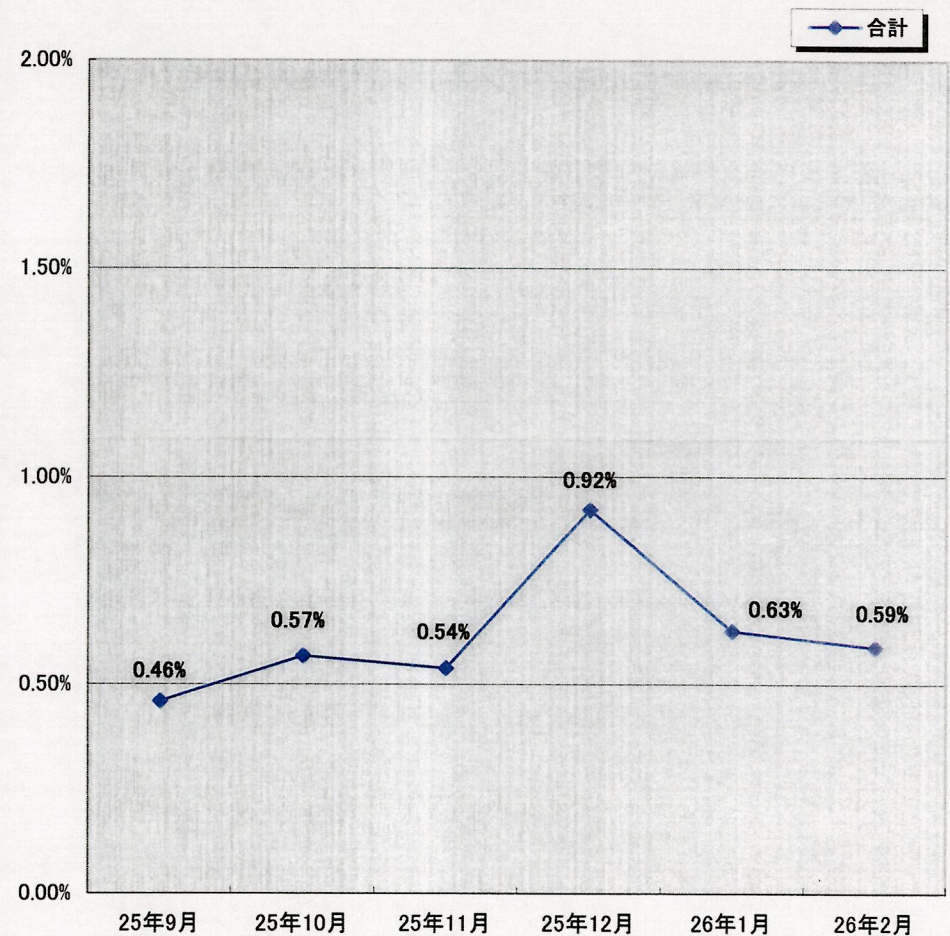
	受付事業所数	支払確定件数	支払確定額
平成26年2月 サービス提供分	事業所 2,343	件 165,034	円 9,521,930,763

4. 請求エラー状況

介護給付費明細書



給付管理票



1. 一次エラー＝・情報に記載もれ等の不備があったもの。
2. 資格エラー＝・サービスコード、保険者番号、受給者番号、事業所番号の誤記によるもの。
・市町村の受給者台帳登録に不備があるもの。
3. 上限エラー＝・給付管理票が未提出またはエラーのため、請求書が返戻となるもの。

5. 介護給付費審査状況(平成26年2月サービス提供分)

(1) 審査件数

(単位:件)

上限審査分	出来高分				
	特定診療費	所定疾患施設療養費	緊急時施設療養費	特別療養費	合計
156,990	998	74	21	126	1,219

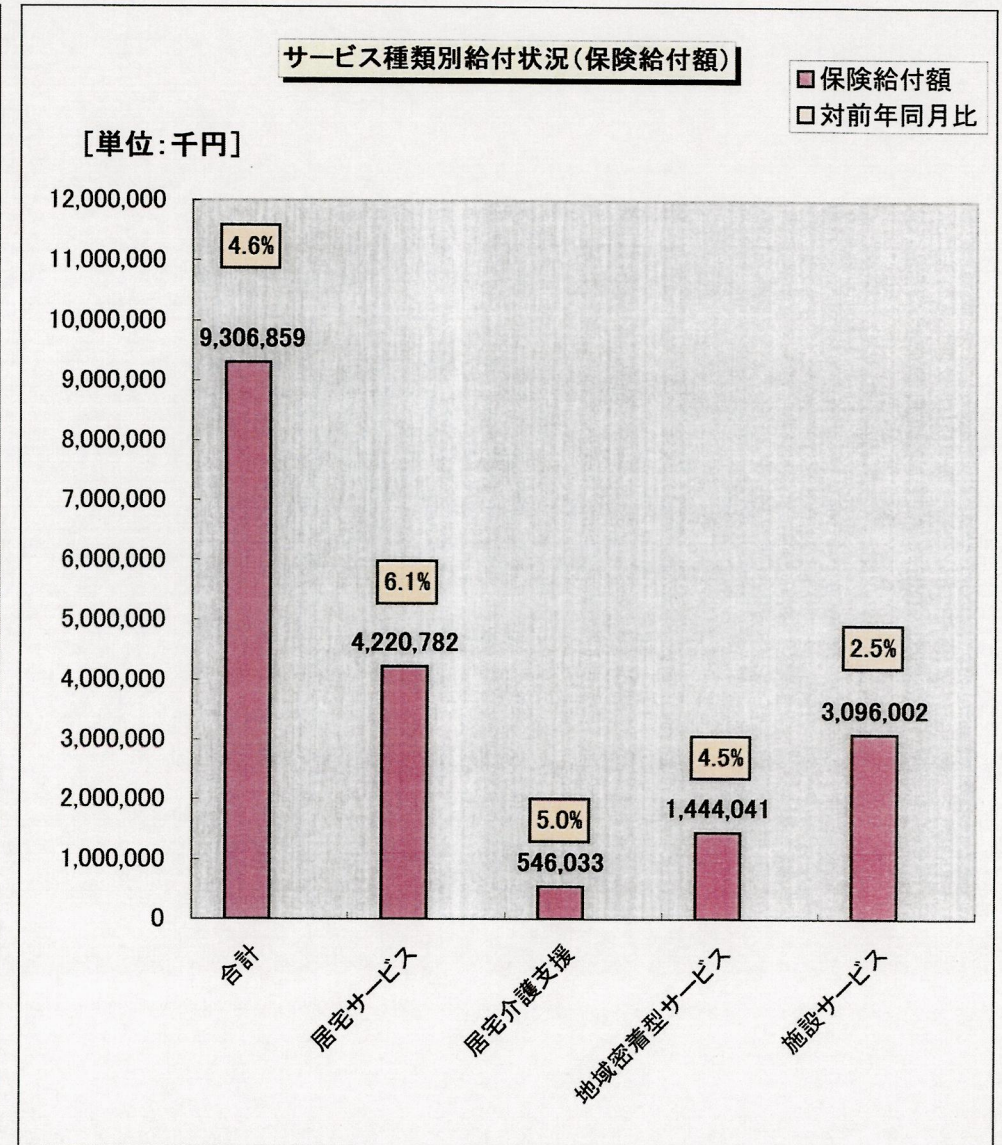
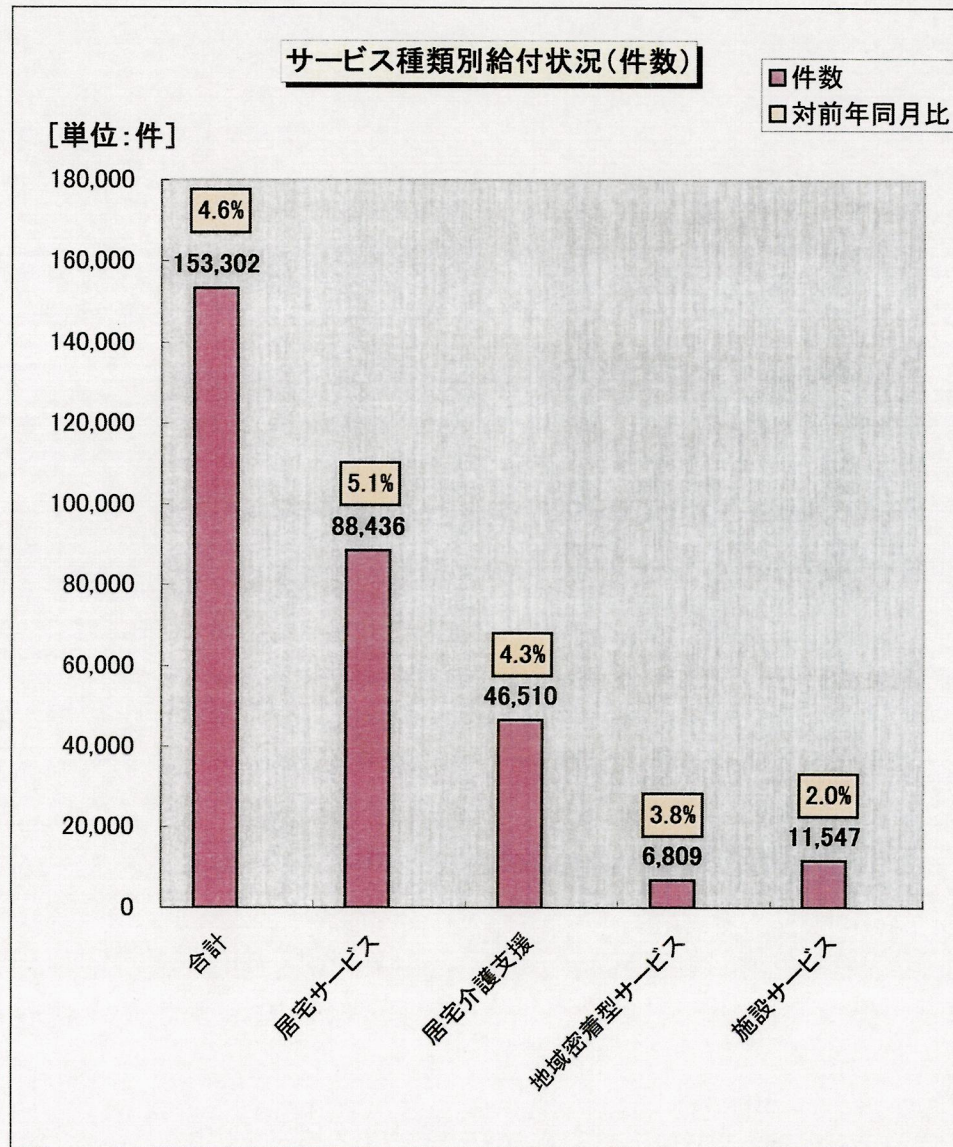
(2) 査定内容等

区分	記号	内 容	件数(件)	査定単位数	査定額(円)
上限審査分	A	給付管理票に実績が記載されていないもの	55	143,261	
	B	給付管理票の実績を超えているもの(計画単位数を超えているもの)	353	205,812	
	小計		408	349,073	
出来高分	C	適応と認められないもの			
	D	過剰と認められるもの			
	E	重複と認められるもの			
	F	担当規則に反するもの			
	G	前記の外、不適當、不必要と認められるもの			
	小計				
合計			408	349,073	3,189,724

(3) 出来高分の返戻内容

区分	件数
特定診療費	
所定疾患施設療養費	
緊急時施設療養費	2
特別療養費	

6. サービス種類別給付状況(平成26年2月サービス提供分)



サービス種類別給付状況(平成26年2月サービス提供分)

○介護サービス+介護予防サービス

サービス種類	件数(件)		日数(日)		保険給付額(円)	
		対前年同月比		対前年同月比		対前年同月比
合計	153,302	4.6%	1,623,502	7.8%	9,306,858,948	4.6%
居宅サービス計	88,436	5.1%	1,117,316	7.9%	4,220,782,096	6.1%
訪問通所サービス 小計	80,188	5.4%	1,043,300	8.6%	3,659,274,849	6.6%
訪問介護	22,317	5.4%	282,481	11.5%	1,389,500,960	10.7%
訪問入浴介護	1,186	-2.8%	5,479	0.1%	62,670,096	0.2%
訪問看護	4,401	4.8%	28,111	6.3%	180,013,493	4.4%
訪問リハビリテーション	411	43.7%	2,070	35.6%	12,114,279	49.1%
通所介護	24,658	4.9%	172,055	6.6%	1,269,791,171	6.0%
通所リハビリテーション	8,732	0.2%	63,946	-0.9%	519,134,121	-1.5%
福祉用具貸与	18,483	8.8%	489,158	9.2%	226,050,729	7.9%
短期入所サービス 小計	3,628	1.6%	53,847	8.0%	460,116,241	2.2%
短期入所生活介護	3,199	4.0%	49,815	10.2%	418,632,864	4.3%
短期入所療養介護(老健)	417	-13.5%	3,862	-13.4%	40,149,603	-15.0%
短期入所療養介護(病院等)	12	-7.7%	170	-10.5%	1,333,774	-12.8%
その他	4		29		217,485	
居宅介護支援(介護予防含む)	4,124	3.0%	6,782	1.7%	22,881,408	1.2%
特定施設入居者生活介護	492	6.7%	13,358	-24.8%	78,292,113	10.0%
特定施設入居者生活介護(短期)	4		29		217,485	
地域密着型介護サービス計	6,809	3.8%	170,438	4.6%	1,444,040,880	4.5%
定期巡回・随時対応型訪問介護看護	0		0		0	
夜間対応型訪問介護	7	-22.2%	26		196,047	73.8%
認知症対応型通所介護	686	6.5%	5,878	4.6%	60,953,340	3.4%
小規模多機能型居宅介護	529	2.7%	9,843	-2.8%	95,189,345	2.2%
認知症対応型共同生活介護	4,866	1.1%	134,399	2.0%	1,097,036,175	1.4%
地域密着型特定施設入居者生活介護	45	-2.2%	1,288	3.0%	8,213,706	3.5%
地域密着型特定施設入居者生活介護(短期)	0		0		0	
認知症対応型共同生活介護(短期)	8	-27.3%	83	-13.5%	731,817	-11.2%
地域老人福祉施設	635	24.3%	18,087	32.0%	174,237,958	29.6%
複合型サービス	33	153.8%	834	131.0%	7,482,492	105.3%
施設サービス計	11,547	2.0%	335,748	9.2%	3,096,002,493	2.5%
介護福祉施設	5,340	2.1%	169,373	19.6%	1,397,857,168	3.0%
介護保健施設	5,258	2.4%	139,904	0.2%	1,383,476,529	2.3%
介護療養施設	949	-1.1%	26,471	0.3%	314,668,796	1.5%

※計数がない項目は「-」、制度上ありえない項目は「網掛け」、前年度の数値がないために入力できない項目は「斜線」としています。

※保険給付額は、高額介護サービス費、公費負担医療を含まない。(保険給付額=介護給付費+特定入所者介護サービス費)

サービス種類別給付状況(平成26年2月サービス提供分)

	件数(件)		日数(日)		保険給付額(円)	
		対前年同月比		対前年同月比		対前年同月比
合計	153,302	4.6%	1,623,502	7.8%	9,306,858,948	4.6%
住宅サービス計	88,436	5.1%	1,117,316	7.9%	4,220,782,096	6.1%
訪問通所小計	80,188	5.4%	1,043,300	8.6%	3,659,274,849	6.6%
11訪問介護	18,830	5.5%	262,556	12.1%	1,326,480,107	11.0%
12訪問入浴介護	1,184	-2.8%	5,472	0.1%	62,615,745	0.2%
13訪問看護	4,248	4.7%	27,535	6.3%	176,592,143	4.4%
14訪問リハビリテーション	384	38.6%	1,964	32.6%	11,496,150	45.0%
15通所介護	18,237	5.9%	137,295	7.4%	1,066,915,259	6.6%
16通所リハビリテーション	6,938	1.0%	53,779	-0.6%	452,788,329	-1.4%
17福祉用具貸与	17,168	8.3%	453,620	8.7%	219,537,448	7.7%
61介護予防訪問介護	3,487	4.8%	19,925	5.0%	63,020,853	4.6%
62介護予防訪問入浴介護	2	0.0%	7	-12.5%	54,351	-13.2%
63介護予防訪問看護	153	9.3%	576	7.3%	3,421,350	3.0%
64介護予防訪問リハビリテーション	27	200.0%	106	135.6%	618,129	217.1%
65介護予防通所介護	6,421	2.3%	34,760	3.3%	202,875,912	2.8%
66介護予防通所リハビリテーション	1,794	-2.9%	10,167	-2.4%	66,345,792	-2.4%
67介護予防福祉用具貸与	1,315	16.1%	35,538	15.8%	6,513,281	15.0%
短期入所小計	3,628	1.6%	53,847	8.0%	460,116,241	2.2%
21短期入所生活介護	3,167	3.8%	49,557	9.9%	417,413,861	4.2%
22短期入所療養介護(老健)	412	-14.0%	3,844	-13.6%	40,003,401	-15.1%
23短期入所療養介護(病院等)	12	-7.7%	170	-10.5%	1,333,774	-12.8%
24介護予防短期入所生活介護	32	23.1%	258	89.7%	1,219,003	38.9%
25介護予防短期入所療養介護(老健)	5	66.7%	18	38.5%	146,202	23.3%
26介護予防短期入所療養介護(病院等)	0		0		0	
31在宅療養管理指導	4,055	2.8%	6,668	1.5%	22,438,410	1.1%
33特定施設入居者生活介護	463	7.7%	12,554	-25.9%	76,007,940	10.1%
27特定施設入居者生活介護(短期)	4		29		217,485	
34介護予防在宅療養管理指導	69	16.9%	114	16.3%	442,998	6.3%
35介護予防特定施設入居者生活介護	29	-6.5%	804	-3.5%	2,284,173	5.3%
43在宅介護支援	35,706	4.8%			500,533,999	5.3%
46介護予防支援	10,804	2.8%			45,499,480	2.4%
81市町村特別給付	0		0		0	
地域密着型サービス計	6,809	3.8%	170,438	4.6%	1,444,040,880	4.5%
76定期巡回・随時対応型訪問介護看護	0		0		0	
71夜間対応型訪問介護	7	-22.2%	26		196,047	73.8%
72認知症対応型通所介護	675	6.3%	5,828	4.3%	60,586,050	3.3%
73小規模多機能型居宅介護	473	4.0%	9,083	-2.2%	91,516,490	2.5%
32認知症対応型共同生活介護	4,848	1.3%	133,971	2.1%	1,093,864,458	1.5%
38認知症対応型共同生活介護(短期)	8	-27.3%	83	-13.5%	731,817	-11.2%
36地域密着型特定施設入居者生活介護	45	-2.2%	1,288	3.0%	8,213,706	3.5%
28地域密着型特定施設入居者生活介護(短期)	0		0		0	
54地域老人福祉施設	635	24.3%	18,087	32.0%	174,237,958	29.6%
77複合型サービス	33	153.8%	834	131.0%	7,482,492	105.3%
74介護予防認知症対応型通所介護	11	22.2%	50	51.5%	367,290	34.8%
75介護予防小規模多機能型居宅介護	56	-6.7%	760	-9.8%	3,672,855	-3.5%
37介護予防認知症対応型共同生活介護	18	-21.7%	428	-29.3%	3,171,717	-29.8%
39介護予防認知症型共同生活介護(短期)	0		0		0	
施設サービス計	11,547	2.0%	335,748	9.2%	3,096,002,493	2.5%
51介護福祉施設	5,340	2.1%	169,373	19.6%	1,397,857,168	3.0%
52介護保健施設	5,258	2.4%	139,904	0.2%	1,383,476,529	2.3%
53介護療養施設	949	-1.1%	26,471	0.3%	314,668,796	1.5%

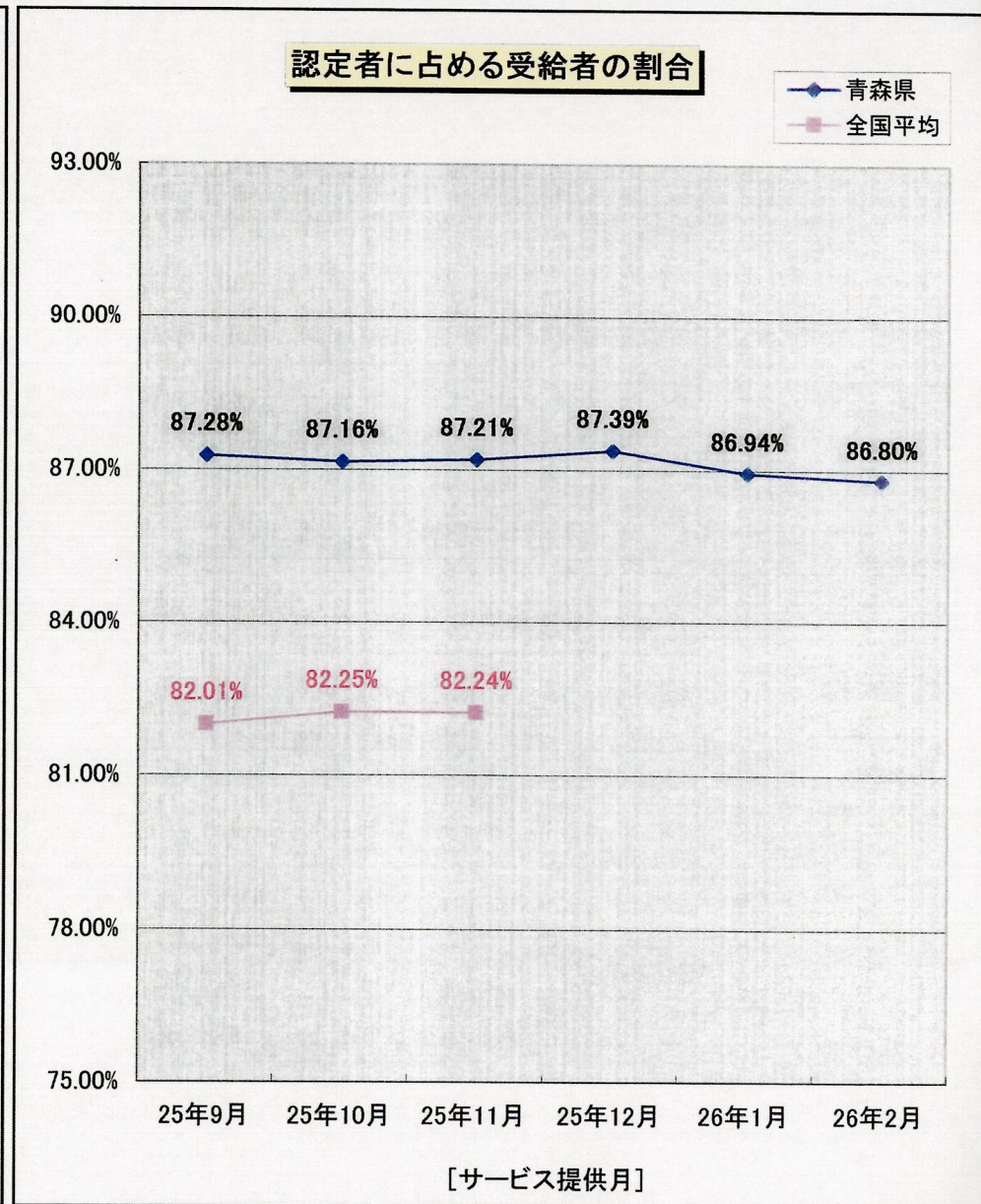
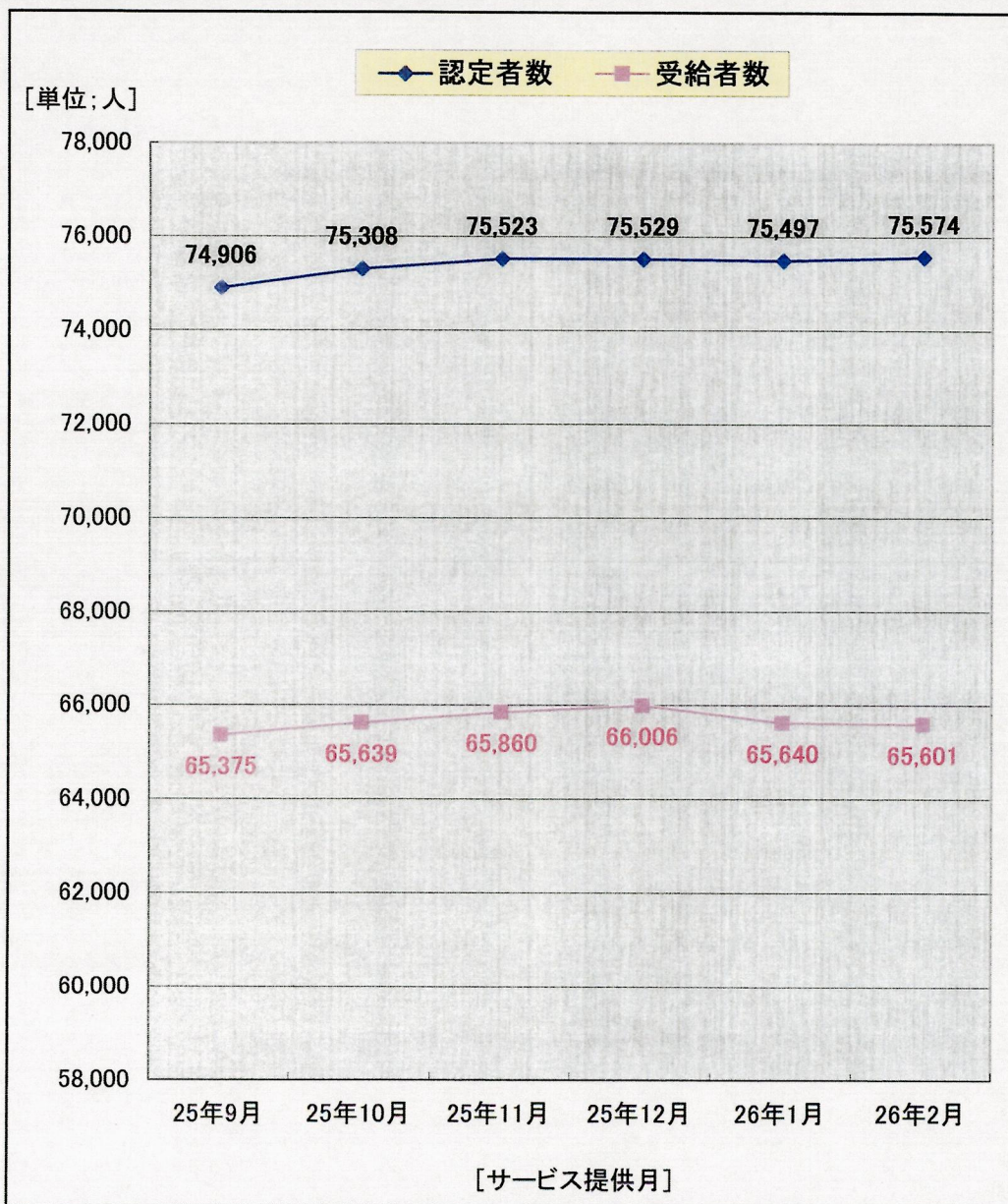
サービス種別別特定入所者介護サービス費給付状況(平成26年2月サービス提供分)

種別	件数(件)	日数(日)	保険給付額(円)
合計	12,184	332,540	371,860,145
	食費	12,069	328,784
	居住費	4,780	118,720
短期入所サービス 計	2,159	36,105	42,008,215
	食費	2,095	34,879
	滞在費	1,203	19,721
21短期入所生活介護	1,945	34,046	39,922,130
	食費	1,888	32,903
	滞在費	1,113	18,914
22短期入所療養介護(老健)	182	1,776	1,772,565
	食費	175	1,694
	滞在費	72	669
23短期入所療養介護(病院等)	6	78	72,280
	食費	6	78
	滞在費	0	0
24介護予防短期入所生活介護	23	195	227,050
	食費	23	194
	滞在費	16	131
25介護予防短期入所療養介護(老健)	3	10	14,190
	食費	3	10
	滞在費	2	7
26介護予防短期入所療養介護(病院等)	0	0	0
	食費	0	0
	滞在費	0	0
地域密着型サービス 計	569	16,126	26,704,060
	食費	555	15,699
	居住費	487	13,504
54地域老人福祉施設	569	16,126	26,704,060
	食費	555	15,699
	居住費	487	13,504
施設サービス 計	9,456	280,309	303,147,870
	食費	9,419	278,206
	居住費	3,090	85,495
51介護福祉施設	4,838	155,789	169,643,390
	食費	4,809	154,646
	居住費	2,024	57,705
52介護保健施設	3,902	104,465	115,042,720
	食費	3,897	103,937
	居住費	967	25,111
53介護療養施設	716	20,055	18,461,760
	食費	713	19,623
	居住費	99	2,679

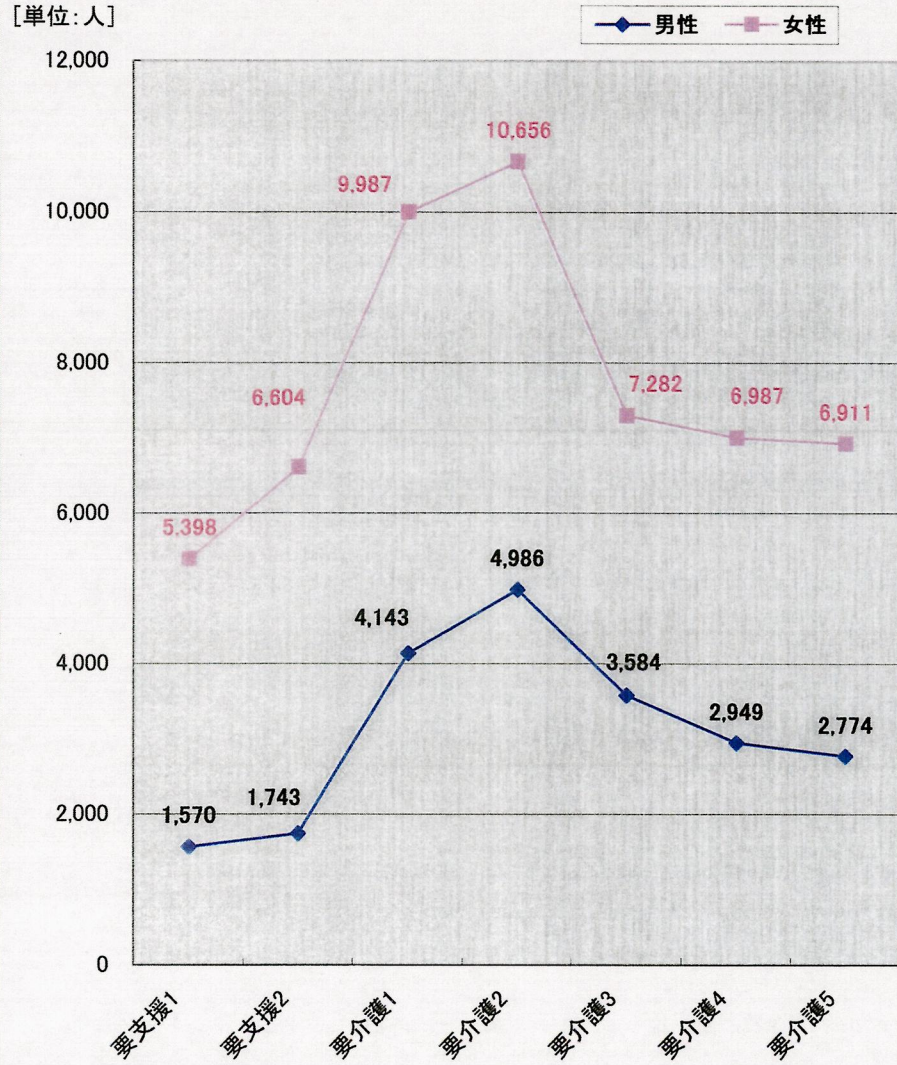
・食費・居住費(滞在費)別に記載される件数は、該当する食費・居住費区分の特定入所者介護サービス費用情報が存在する明細書の件数となる。

・食費・居住費(滞在費)別でない行には、特定入所者介護サービス費用情報が存在する明細書の件数を出力する。同一明細書に食費と居住費の両方の特定入所者介護サービス費用情報が存在する場合は1件とカウントされるため、食費の件数と居住費(滞在費)の件数の合計値とは一致しない。

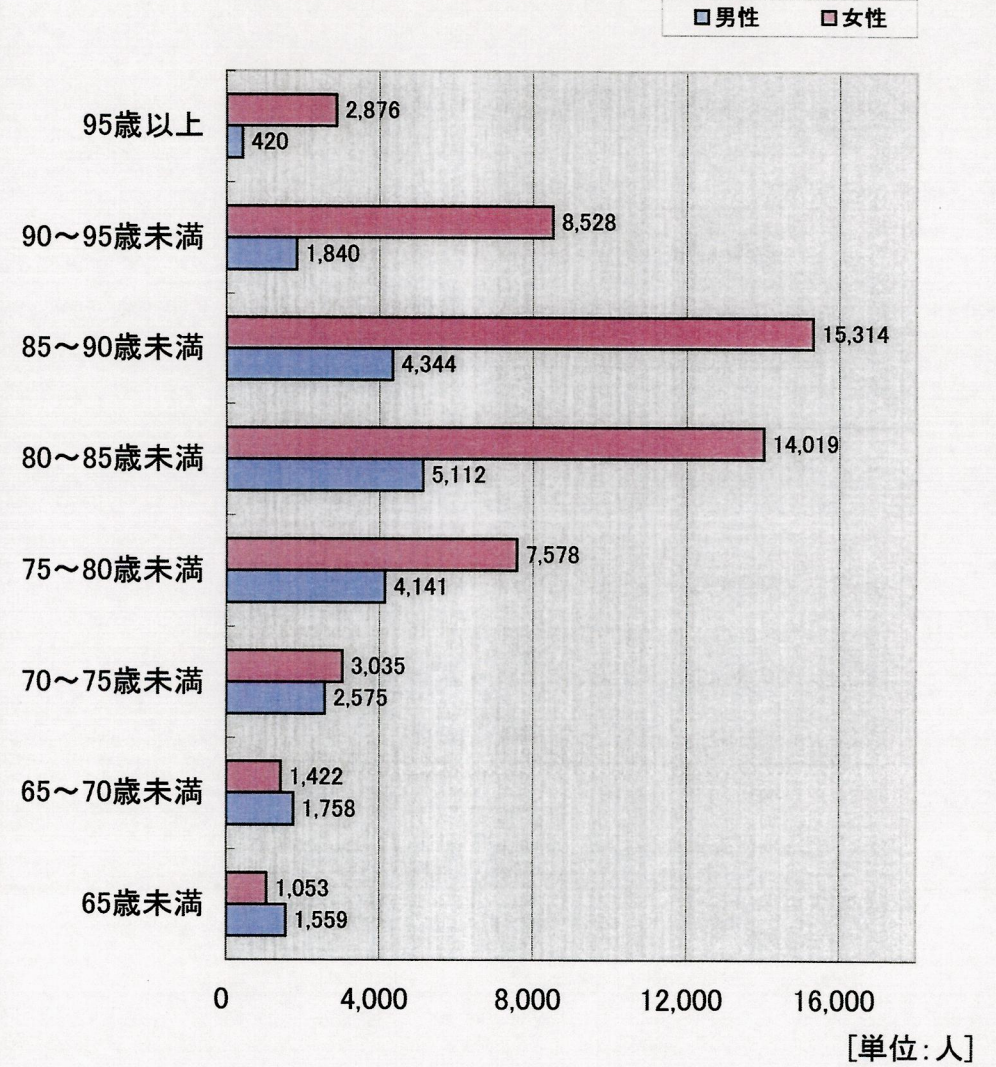
7. 認定者及び受給者の状況



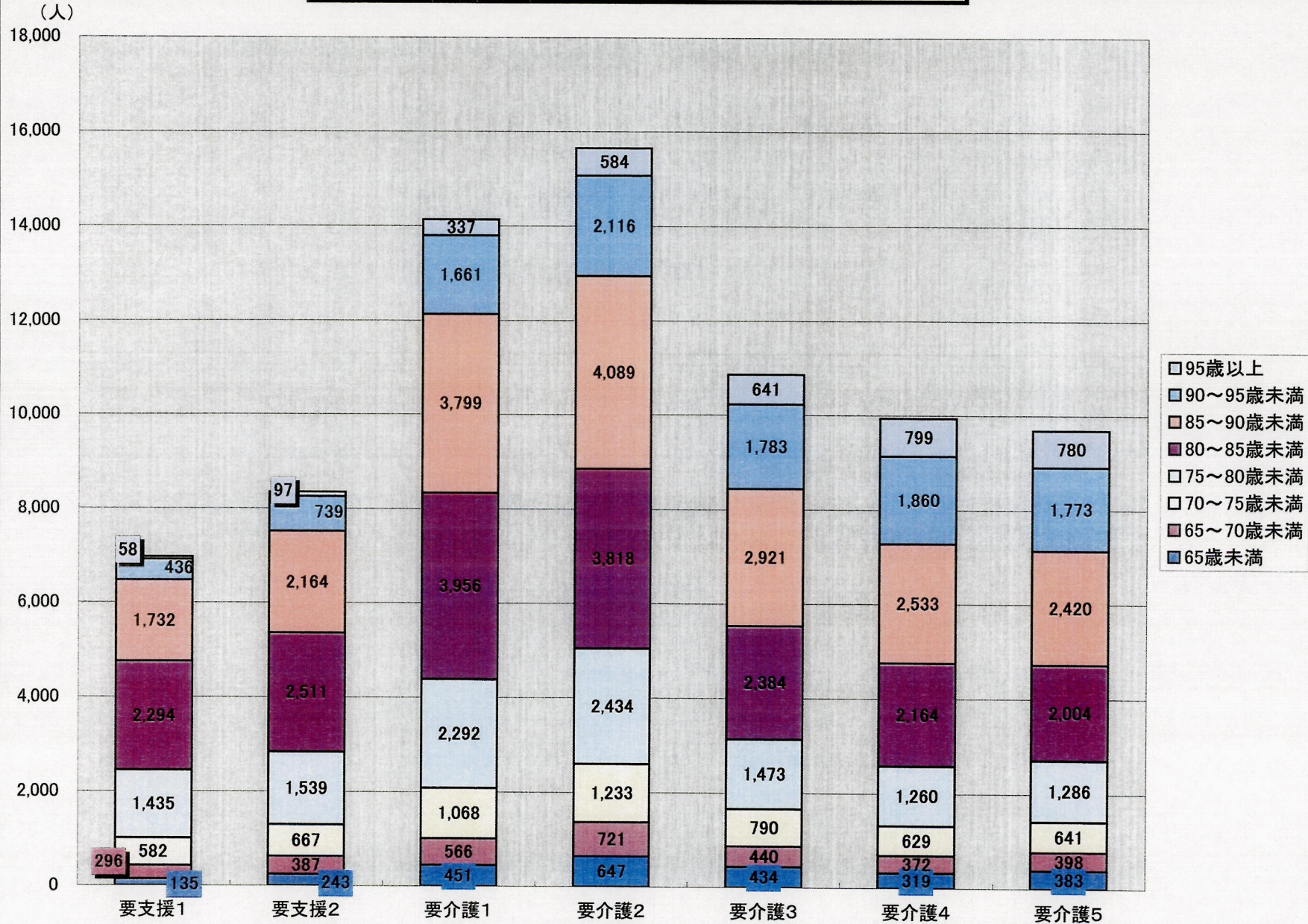
要介護度別・男女別認定者数[26年2月分]

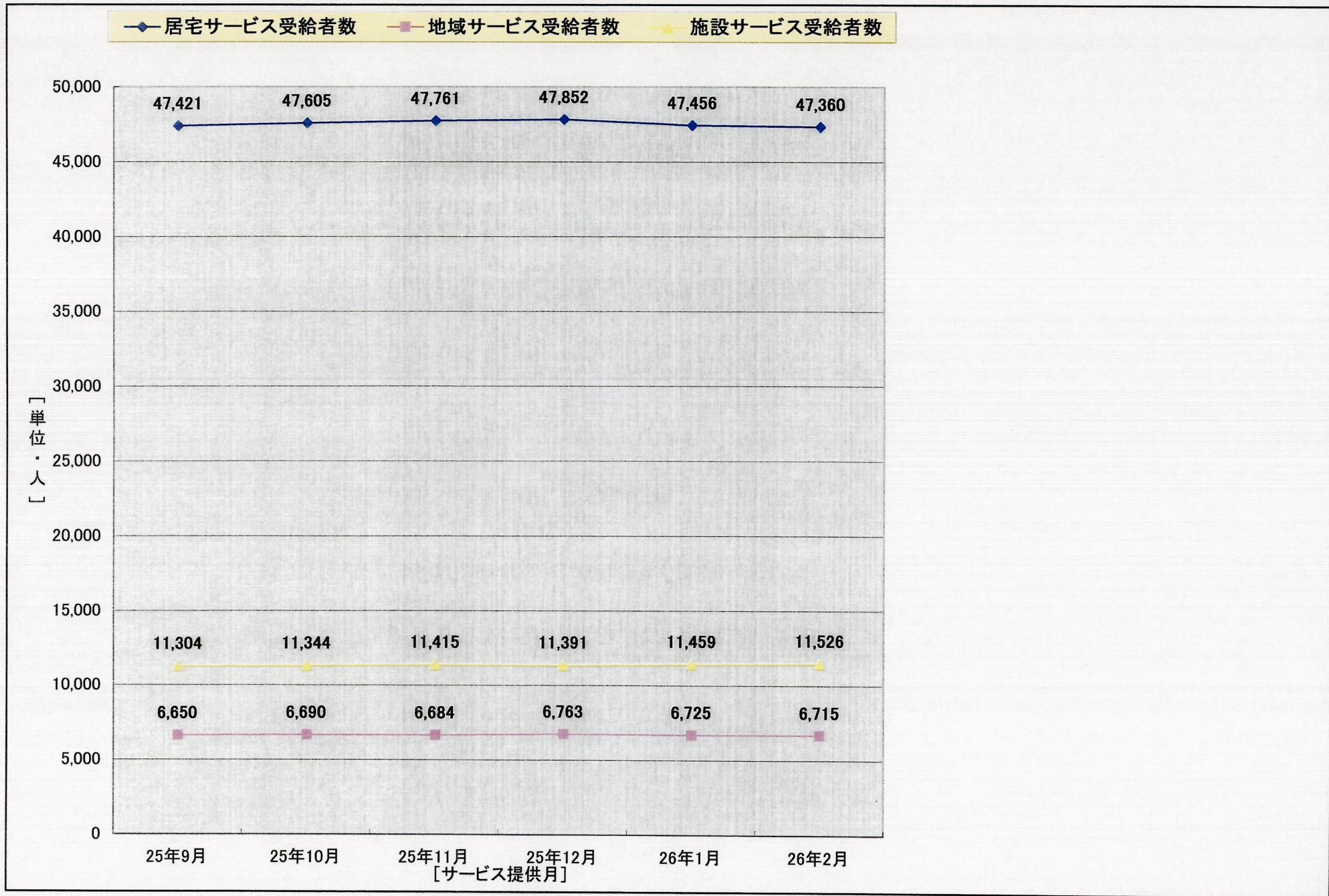


年齢階層別・男女別認定者数[26年2月分]



要介護度別年齢階層別認定状況(平成26年2月サービス提供分)





認定者・受給者数(平成26年2月サービス提供分)

(単位:人)

区分		認定者数								受給者数(合計)							
		計	要支援1	要支援2	要介護1	要介護2	要介護3	要介護4	要介護5	計	要支援1	要支援2	要介護1	要介護2	要介護3	要介護4	要介護5
男性	計	21,749	1,570	1,743	4,143	4,986	3,584	2,949	2,774	17,942	864	1,141	3,266	4,345	3,244	2,651	2,431
	65歳未満	1,559	85	124	283	393	279	178	217	1,032	33	59	174	285	208	115	158
	65～70歳未満	1,758	127	171	328	413	270	223	226	1,424	70	117	255	360	241	196	185
	70～75歳未満	2,575	172	213	514	609	410	322	335	2,125	97	137	405	530	375	282	299
	75～80歳未満	4,141	316	321	748	997	680	527	552	3,466	167	215	605	878	627	479	495
	80～85歳未満	5,112	395	380	1,017	1,157	828	702	633	4,253	224	240	812	1,026	748	650	553
	85～90歳未満	4,344	364	385	844	939	710	607	495	3,662	215	272	677	832	655	567	444
	90～95歳未満	1,840	97	134	342	384	320	311	252	1,608	54	90	284	346	311	285	238
	95歳以上	420	14	15	67	94	87	79	64	372	4	11	54	88	79	77	59
女性	計	53,825	5,398	6,604	9,987	10,656	7,282	6,987	6,911	47,659	3,704	5,127	8,581	9,923	7,046	6,673	6,605
	65歳未満	1,053	50	119	168	254	155	141	166	763	23	70	110	200	124	106	130
	65～70歳未満	1,422	169	216	238	308	170	149	172	1,125	91	133	189	274	153	135	150
	70～75歳未満	3,035	410	454	554	624	380	307	306	2,470	240	305	454	570	346	280	275
	75～80歳未満	7,578	1,119	1,218	1,544	1,437	793	733	734	6,327	686	915	1,296	1,322	759	667	682
	80～85歳未満	14,019	1,899	2,131	2,939	2,661	1,556	1,462	1,371	12,239	1,344	1,662	2,524	2,492	1,495	1,400	1,322
	85～90歳未満	15,314	1,368	1,779	2,955	3,150	2,211	1,926	1,925	13,986	1,019	1,480	2,602	2,962	2,187	1,870	1,866
	90～95歳未満	8,528	339	605	1,319	1,732	1,463	1,549	1,521	7,990	267	500	1,172	1,645	1,429	1,494	1,483
	95歳以上	2,876	44	82	270	490	554	720	716	2,759	34	62	234	458	553	721	697
合計	計	75,574	6,968	8,347	14,130	15,642	10,866	9,936	9,685	65,601	4,568	6,268	11,847	14,268	10,290	9,324	9,036
	65歳未満	2,612	135	243	451	647	434	319	383	1,795	56	129	284	485	332	221	288
	65～70歳未満	3,180	296	387	566	721	440	372	398	2,549	161	250	444	634	394	331	335
	70～75歳未満	5,610	582	667	1,068	1,233	790	629	641	4,595	337	442	859	1,100	721	562	574
	75～80歳未満	11,719	1,435	1,539	2,292	2,434	1,473	1,260	1,286	9,793	853	1,130	1,901	2,200	1,386	1,146	1,177
	80～85歳未満	19,131	2,294	2,511	3,956	3,818	2,384	2,164	2,004	16,492	1,568	1,902	3,336	3,518	2,243	2,050	1,875
	85～90歳未満	19,658	1,732	2,164	3,799	4,089	2,921	2,533	2,420	17,648	1,234	1,752	3,279	3,794	2,842	2,437	2,310
	90～95歳未満	10,368	436	739	1,661	2,116	1,783	1,860	1,773	9,598	321	590	1,456	1,991	1,740	1,779	1,721
	95歳以上	3,296	58	97	337	584	641	799	780	3,131	38	73	288	546	632	798	756

・認定者数は、審査月の前月(サービス提供月)末時点若しくはその月途中で資格喪失した場合は直近の要支援、要介護の認定者数である。

(単位:人)

区分		居宅サービス受給者数								地域サービス受給者数							
		計	要支援1	要支援2	要介護1	要介護2	要介護3	要介護4	要介護5	計	要支援1	要支援2	要介護1	要介護2	要介護3	要介護4	要介護5
男性	計	13,976	860	1,133	2,970	3,780	2,326	1,581	1,326	1,325	4	8	180	339	366	248	180
	65歳未満	880	32	58	165	262	166	81	116	40	1	1	6	10	13	1	8
	65～70歳未満	1,192	70	116	228	329	194	134	121	81	0	1	13	20	11	20	16
	70～75歳未満	1,724	97	136	360	474	282	190	185	128	0	1	22	33	39	21	12
	75～80歳未満	2,742	167	215	563	758	460	306	273	224	0	0	26	65	68	37	28
	80～85歳未満	3,298	223	240	744	884	530	381	296	324	1	0	51	92	82	58	40
	85～90歳未満	2,787	213	269	622	719	447	303	214	308	2	3	38	74	86	65	40
	90～95歳未満	1,114	54	88	242	282	198	149	101	178	0	2	22	37	52	36	29
	95歳以上	239	4	11	46	72	49	37	20	42	0	0	2	8	15	10	7
女性	計	33,384	3,680	5,079	7,523	7,745	3,946	2,905	2,506	5,390	24	48	698	1,372	1,494	975	779
	65歳未満	643	23	70	102	189	96	78	85	39	0	0	3	5	14	10	7
	65～70歳未満	918	90	133	178	245	109	82	81	64	1	0	7	19	20	9	8
	70～75歳未満	1,954	239	304	406	486	231	154	134	212	1	1	32	62	58	31	27
	75～80歳未満	4,853	681	908	1,125	1,080	472	307	280	585	5	7	119	164	132	83	75
	80～85歳未満	9,153	1,338	1,646	2,237	1,948	878	623	483	1,289	6	16	207	361	323	223	153
	85～90歳未満	9,696	1,012	1,461	2,302	2,270	1,183	814	654	1,709	7	19	208	431	509	296	239
	90～95歳未満	4,835	264	496	994	1,211	719	600	551	1,110	3	4	96	263	332	222	190
	95歳以上	1,332	33	61	179	316	258	247	238	382	1	1	26	67	106	101	80
合計	計	47,360	4,540	6,212	10,493	11,525	6,272	4,486	3,832	6,715	28	56	878	1,711	1,860	1,223	959
	65歳未満	1,523	55	128	267	451	262	159	201	79	1	1	9	15	27	11	15
	65～70歳未満	2,110	160	249	406	574	303	216	202	145	1	1	20	39	31	29	24
	70～75歳未満	3,678	336	440	766	960	513	344	319	340	1	2	54	95	97	52	39
	75～80歳未満	7,595	848	1,123	1,688	1,838	932	613	553	809	5	7	145	229	200	120	103
	80～85歳未満	12,451	1,561	1,886	2,981	2,832	1,408	1,004	779	1,613	7	16	258	453	405	281	193
	85～90歳未満	12,483	1,225	1,730	2,924	2,989	1,630	1,117	868	2,017	9	22	246	505	595	361	279
	90～95歳未満	5,949	318	584	1,236	1,493	917	749	652	1,288	3	6	118	300	384	258	219
	95歳以上	1,571	37	72	225	388	307	284	258	424	1	1	28	75	121	111	87

(単位:人)

区分		施設サービス受給者数							
		計	要支援1	要支援2	要介護1	要介護2	要介護3	要介護4	要介護5
男性	計	2,641	0	0	116	226	552	822	925
	65歳未満	112	0	0	3	13	29	33	34
	65～70歳未満	151	0	0	14	11	36	42	48
	70～75歳未満	273	0	0	23	23	54	71	102
	75～80歳未満	500	0	0	16	55	99	136	194
	80～85歳未満	631	0	0	17	50	136	211	217
	85～90歳未満	567	0	0	17	39	122	199	190
	90～95歳未満	316	0	0	20	27	61	100	108
	95歳以上	91	0	0	6	8	15	30	32
女性	計	8,885	0	0	360	806	1,606	2,793	3,320
	65歳未満	81	0	0	5	6	14	18	38
	65～70歳未満	143	0	0	4	10	24	44	61
	70～75歳未満	304	0	0	16	22	57	95	114
	75～80歳未満	889	0	0	52	78	155	277	327
	80～85歳未満	1,797	0	0	80	183	294	554	686
	85～90歳未満	2,581	0	0	92	261	495	760	973
	90～95歳未満	2,045	0	0	82	171	378	672	742
	95歳以上	1,045	0	0	29	75	189	373	379
合計	計	11,526	0	0	476	1,032	2,158	3,615	4,245
	65歳未満	193	0	0	8	19	43	51	72
	65～70歳未満	294	0	0	18	21	60	86	109
	70～75歳未満	577	0	0	39	45	111	166	216
	75～80歳未満	1,389	0	0	68	133	254	413	521
	80～85歳未満	2,428	0	0	97	233	430	765	903
	85～90歳未満	3,148	0	0	109	300	617	959	1,163
	90～95歳未満	2,361	0	0	102	198	439	772	850
	95歳以上	1,136	0	0	35	83	204	403	411