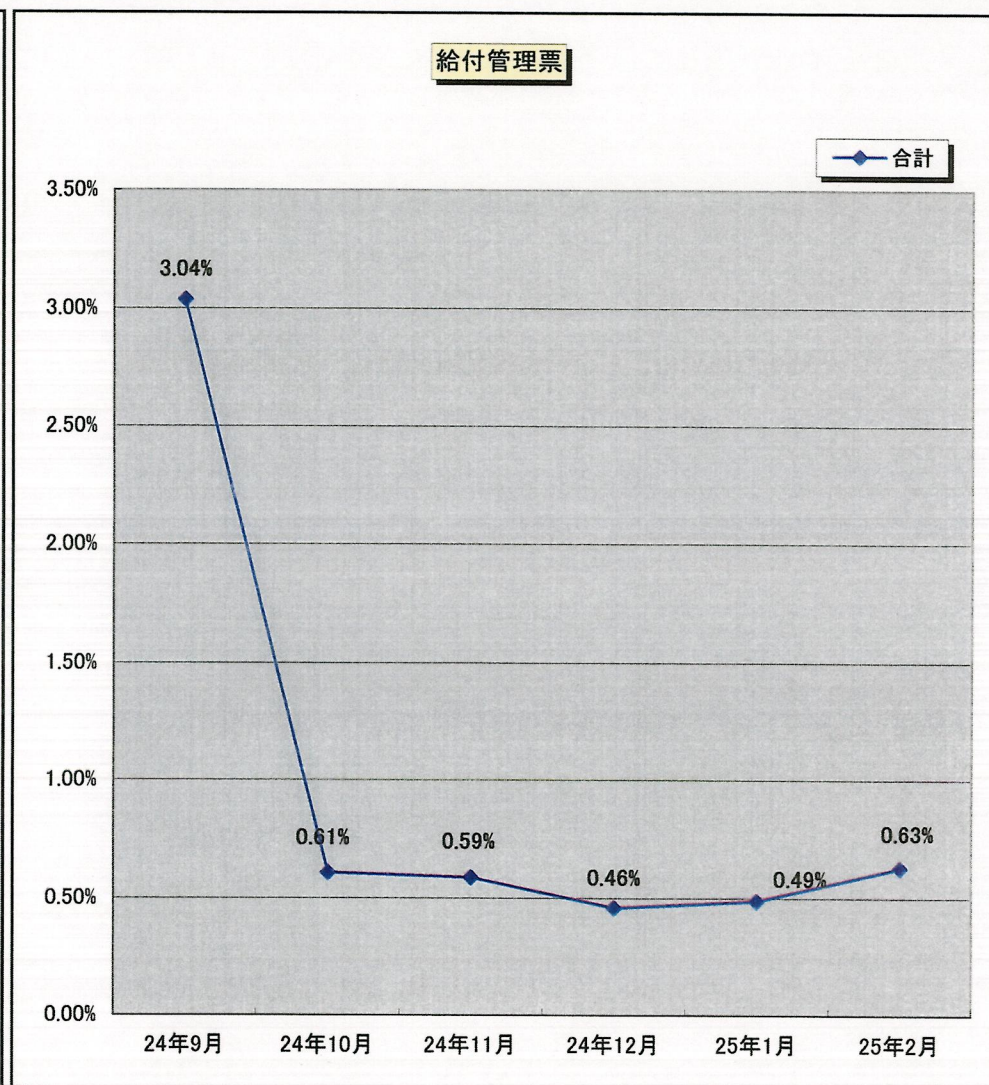
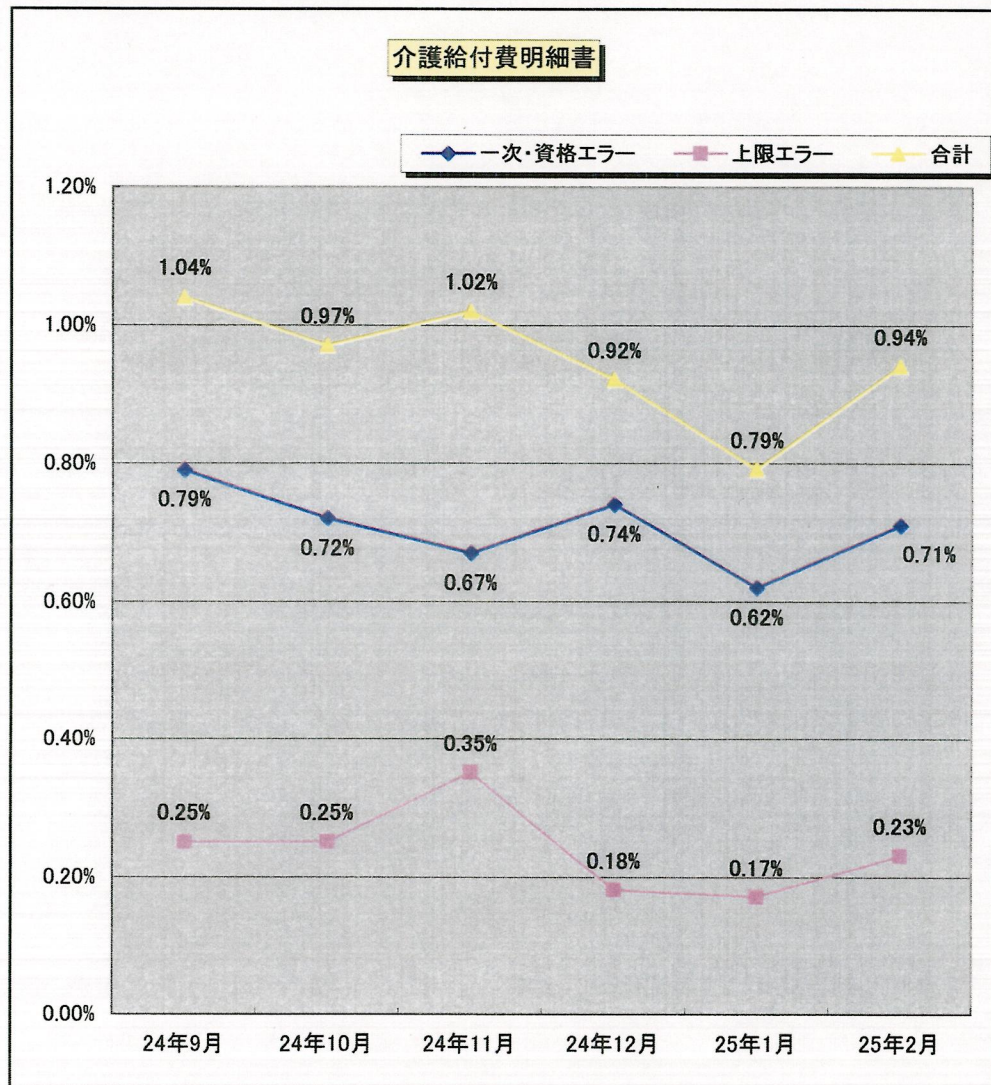


総括

支払確定状況

	受付事業所数	支払確定件数	支払確定額
平成25年2月 サービス提供分	事業所 2,243	件 157,115	円 9,097,540,329

4. 請求エラー状況



1. 一次エラー＝・情報に記載もれ等の不備があったもの。
2. 資格エラー＝・サービスコード、保険者番号、受給者番号、事業所番号の誤記によるもの。
・市町村の受給者台帳登録に不備があるもの。
3. 上限エラー＝・給付管理票が未提出またはエラーのため、請求書が返戻となるもの。

5. 介護給付費審査状況(平成25年2月サービス提供分)

(1) 審査件数

(単位:件)

上限審査分	出来高分			
	特定診療費	緊急時施設療養費	特別療養費	合計
149,427	1,019	107	152	1,278

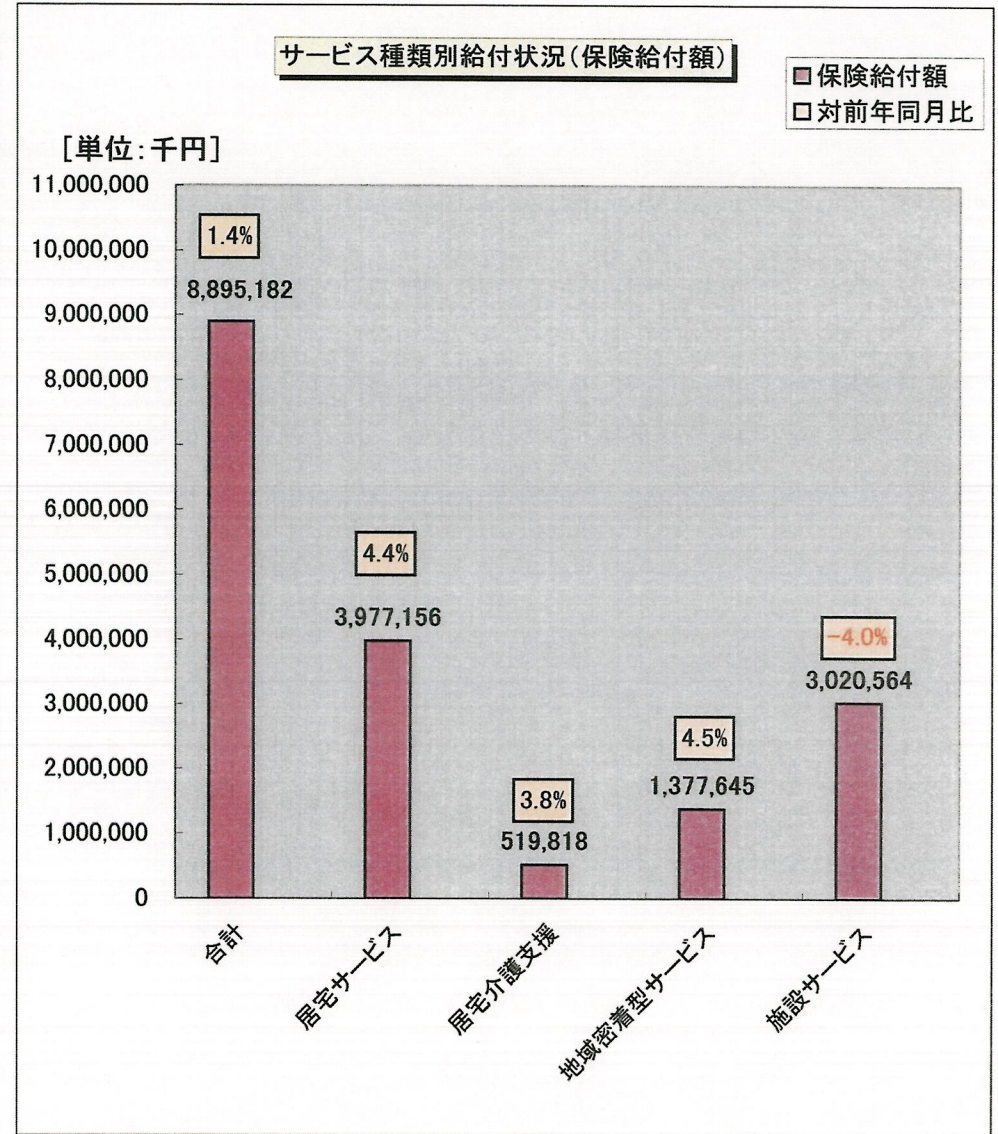
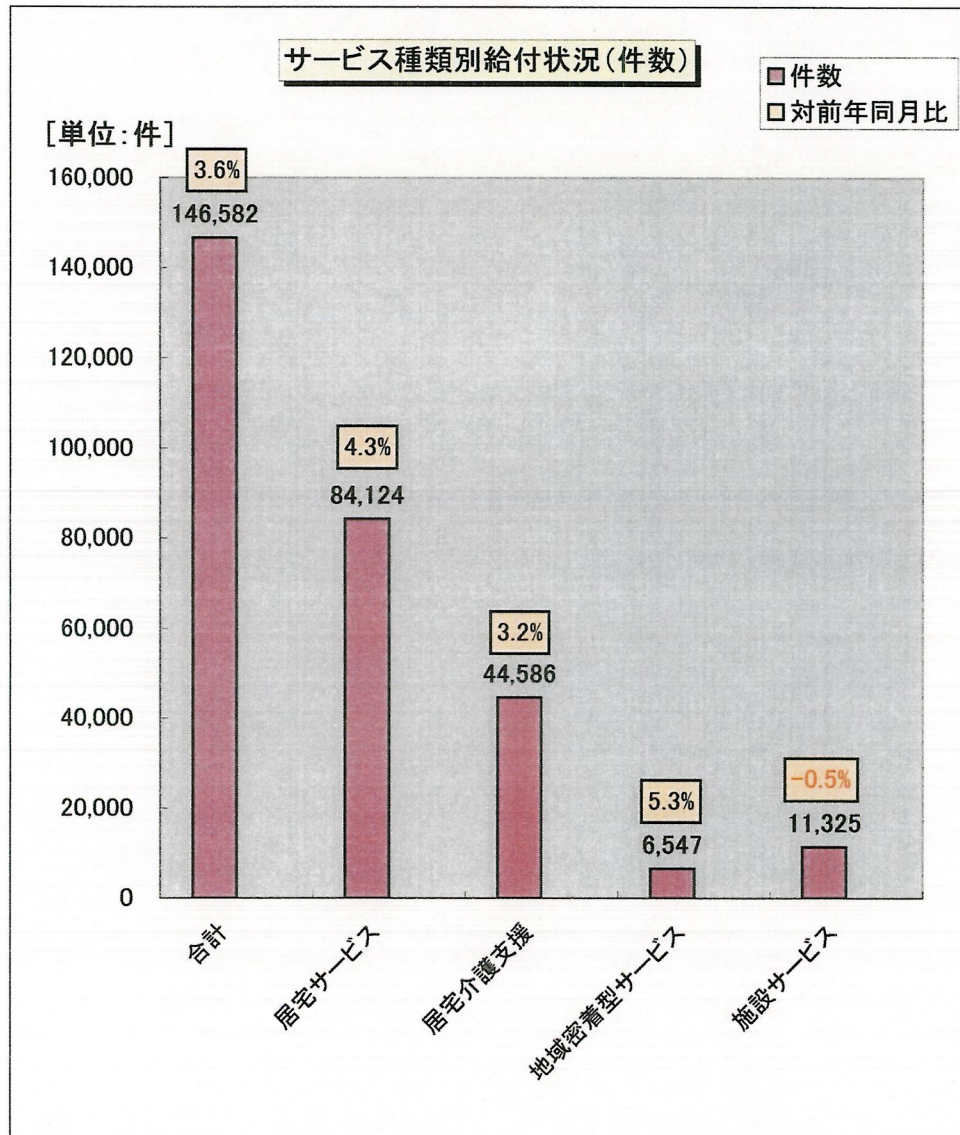
(2) 査定内容等

区分	記号	内 容	件数(件)	査定単位数	査定額(円)
上限審査分	A	給付管理票に実績が記載されていないもの	89	181,512	
	B	給付管理票の実績を超えているもの(計画単位数を超えているもの)	353	213,189	
	小計		442	394,701	
出来高分	C	適応と認められないもの			
	D	過剰と認められるもの			
	E	重複と認められるもの			
	F	担当規則に反するもの			
	G	前記の外、不適當、不必要と認められるもの			
	小計				
合計			442	394,701	3,540,663

(3) 出来高分の返戻内容

区分	件数
特定診療費	2
緊急時施設療養費	
特別療養費	

6. サービス種類別給付状況(平成25年2月サービス提供分)



サービス種類別給付状況(平成25年2月サービス提供分)

○介護サービス＋介護予防サービス

サービス種類	件数(件)		日数(日)		保険給付額(円)	
		対前年同月比		対前年同月比		対前年同月比
合計	146,582	3.6%	1,505,278	2.0%	8,895,182,042	1.4%
居宅サービス計	84,124	4.3%	1,035,118	3.8%	3,977,155,737	4.4%
訪問通所サービス 小計	76,086	4.5%	960,810	3.4%	3,433,151,882	4.6%
訪問介護	21,169	5.6%	253,257	7.0%	1,255,526,613	10.7%
訪問入浴介護	1,220	0.4%	5,473	2.9%	62,540,813	4.5%
訪問看護	4,198	4.0%	26,448	0.4%	172,410,931	4.8%
訪問リハビリテーション	286	-15.1%	1,526	-18.0%	8,124,588	-17.9%
通所介護	23,506	3.3%	161,470	0.3%	1,197,936,117	1.1%
通所リハビリテーション	8,718	1.1%	64,542	-2.5%	527,032,319	-1.0%
福祉用具貸与	16,989	7.3%	448,094	3.8%	209,580,501	6.3%
短期入所サービス 小計	3,571	1.2%	49,866	1.3%	450,184,724	3.1%
短期入所生活介護	3,076	2.2%	45,216	2.0%	401,434,644	3.7%
短期入所療養介護(老健)	482	-3.4%	4,460	-3.9%	47,220,419	-0.3%
短期入所療養介護(病院等)	13	-40.9%	190	-28.0%	1,529,661	-28.1%
その他	4,005	4.6%	6,668	5.6%	22,601,907	1.6%
特定施設入居者生活介護	461	3.6%	17,771	40.5%	71,199,485	3.8%
特定施設入居者生活介護(短期)	1		3		17,739	
居宅介護支援(介護予防含む)	44,586	3.2%			519,818,158	3.8%
地域密着型介護サービス計	6,547	5.3%	162,573	1.9%	1,377,644,571	4.5%
定期巡回・随時対応型訪問介護看護	0		0		0	
夜間対応型訪問介護	9		0		112,770	
認知症対応型通所介護	644	-2.6%	5,621	-12.4%	58,939,958	0.3%
小規模多機能型居宅介護	515	18.4%	10,128	21.8%	93,100,625	20.3%
認知症対応型共同生活介護	4,811	0.9%	131,776	-2.4%	1,082,245,819	-0.6%
地域密着型特定施設入居者生活介護	46	170.6%	1,251	153.8%	7,936,470	141.9%
地域密着型特定施設入居者生活介護(短期)	0		0		0	
認知症対応型共同生活介護(短期)	11	-8.3%	96	-35.1%	824,535	-30.4%
地域老人福祉施設	511	57.7%	13,701	49.9%	134,484,394	50.2%
複合型サービス	13		361		3,645,117	
施設サービス計	11,325	-0.5%	307,587	-3.4%	3,020,563,576	-4.0%
介護福祉施設	5,229	0.3%	141,585	-2.9%	1,357,519,028	-2.6%
介護保健施設	5,136	0.4%	139,598	-2.9%	1,352,968,867	-2.8%
介護療養施設	960	-8.7%	26,404	-8.6%	310,075,681	-13.7%

※計数がない項目は「一」、制度上ありえない項目は「網掛け」、前年度の数値がないために入力できない項目は「斜線」としています。

※保険給付額は、高額介護サービス費、公費負担医療を含まない。(保険給付額＝介護給付費＋特定入所者介護サービス費)

サービス種類別給付状況(平成25年2月サービス提供分)

	件数(件)		日数(日)		保険給付額(円)	
		対前年同月比		対前年同月比		対前年同月比
合計	146,595	3.6%	1,505,639	2.0%	8,898,827,159	1.4%
居宅サービス計	84,124	4.3%	1,035,118	3.8%	3,977,155,737	4.4%
訪問通所小計	76,086	4.5%	960,810	3.4%	3,433,151,882	4.6%
11訪問介護	17,843	6.5%	234,285	7.5%	1,195,300,862	11.1%
12訪問入浴介護	1,218	0.7%	5,465	3.1%	62,478,227	4.7%
13訪問看護	4,058	3.6%	25,911	-0.1%	169,088,158	4.3%
14訪問リハビリテーション	277	-14.5%	1,481	-17.6%	7,929,657	-17.2%
15通所介護	17,227	3.5%	127,826	0.6%	1,000,627,711	1.1%
16通所リハビリテーション	6,871	2.0%	54,130	-2.3%	459,041,397	-1.0%
17福祉用具貸与	15,856	6.4%	417,409	2.9%	203,918,389	5.9%
61介護予防訪問介護	3,326	1.2%	18,972	0.5%	60,225,751	3.5%
62介護予防訪問入浴介護	2	-60.0%	8	-57.9%	62,586	-57.1%
63介護予防訪問看護	140	15.7%	537	28.2%	3,322,773	37.3%
64介護予防訪問リハビリテーション	9	-30.8%	45	-28.6%	194,931	-39.1%
65介護予防通所介護	6,279	3.0%	33,644	-0.9%	197,308,406	1.1%
66介護予防通所リハビリテーション	1,847	-2.1%	10,412	-3.8%	67,990,922	-1.3%
67介護予防福祉用具貸与	1,133	21.0%	30,685	17.9%	5,662,112	23.3%
短期入所小計	3,571	1.2%	49,866	1.3%	450,184,724	3.1%
21短期入所生活介護	3,050	2.6%	45,080	2.2%	400,557,190	3.8%
22短期入所療養介護(老健)	479	-2.8%	4,447	-3.7%	47,101,798	-0.1%
23短期入所療養介護(病院等)	13	-38.1%	190	-27.2%	1,529,661	-27.3%
24介護予防短期入所生活介護	26	-25.7%	136	-36.7%	877,454	-35.8%
25介護予防短期入所療養介護(老健)	3	-50.0%	13	-48.0%	118,621	-45.1%
26介護予防短期入所療養介護(病院等)	0		0		0	
31居宅療養管理指導	3,946	4.3%	6,570	5.3%	22,185,045	1.2%
33特定施設入居者生活介護	430	4.9%	16,938	45.6%	69,029,344	5.0%
27特定施設入居者生活介護(短期)	1		3		17,739	
34介護予防居宅療養管理指導	59	28.3%	98	32.4%	416,862	29.3%
35介護予防特定施設入居者生活介護	31	-11.4%	833	-17.6%	2,170,141	-23.5%
43居宅介護支援	34,074	3.7%			475,404,718	4.1%
46介護予防支援	10,512	1.4%			44,413,440	1.2%
81市町村特別給付	0		0		0	
地域密着型サービス計	6,560	5.5%	162,934	2.1%	1,381,289,688	4.8%
76定期巡回・随時対応型訪問介護看護	0		0		0	
71夜間対応型訪問介護	9		0		112,770	
72認知症対応型通所介護	635	-2.9%	5,588	-12.5%	58,667,555	0.2%
73小規模多機能型居宅介護	455	15.5%	9,285	20.2%	89,295,731	19.2%
32認知症対応型共同生活介護	4,788	0.7%	131,171	-2.6%	1,077,724,723	-0.8%
38認知症対応型共同生活介護(短期)	11	-8.3%	96	-35.1%	824,535	-30.4%
36地域密着型特定施設入居者生活介護	46	170.6%	1,251	153.8%	7,936,470	141.9%
28地域密着型特定施設入居者生活介護(短期)	0		0		0	
54地域老人福祉施設	511	57.7%	13,701	49.9%	134,484,394	50.2%
77複合型サービス	13		361		3,645,117	
74介護予防認知症対応型通所介護	9	28.6%	33	0.0%	272,403	26.6%
75介護予防小規模多機能型居宅介護	60	46.3%	843	41.9%	3,804,894	55.0%
37介護予防認知症対応型共同生活介護	23	91.7%	605	80.6%	4,521,096	76.9%
39介護予防認知症型共同生活介護(短期)	0		0		0	
施設サービス計	11,325	-0.5%	307,587	-3.4%	3,020,563,576	-4.0%
51介護福祉施設	5,229	0.3%	141,585	-2.9%	1,357,519,028	-2.6%
52介護保健施設	5,136	0.4%	139,598	-2.9%	1,352,968,867	-2.8%
53介護療養施設	960	-8.7%	26,404	-8.6%	310,075,681	-13.7%

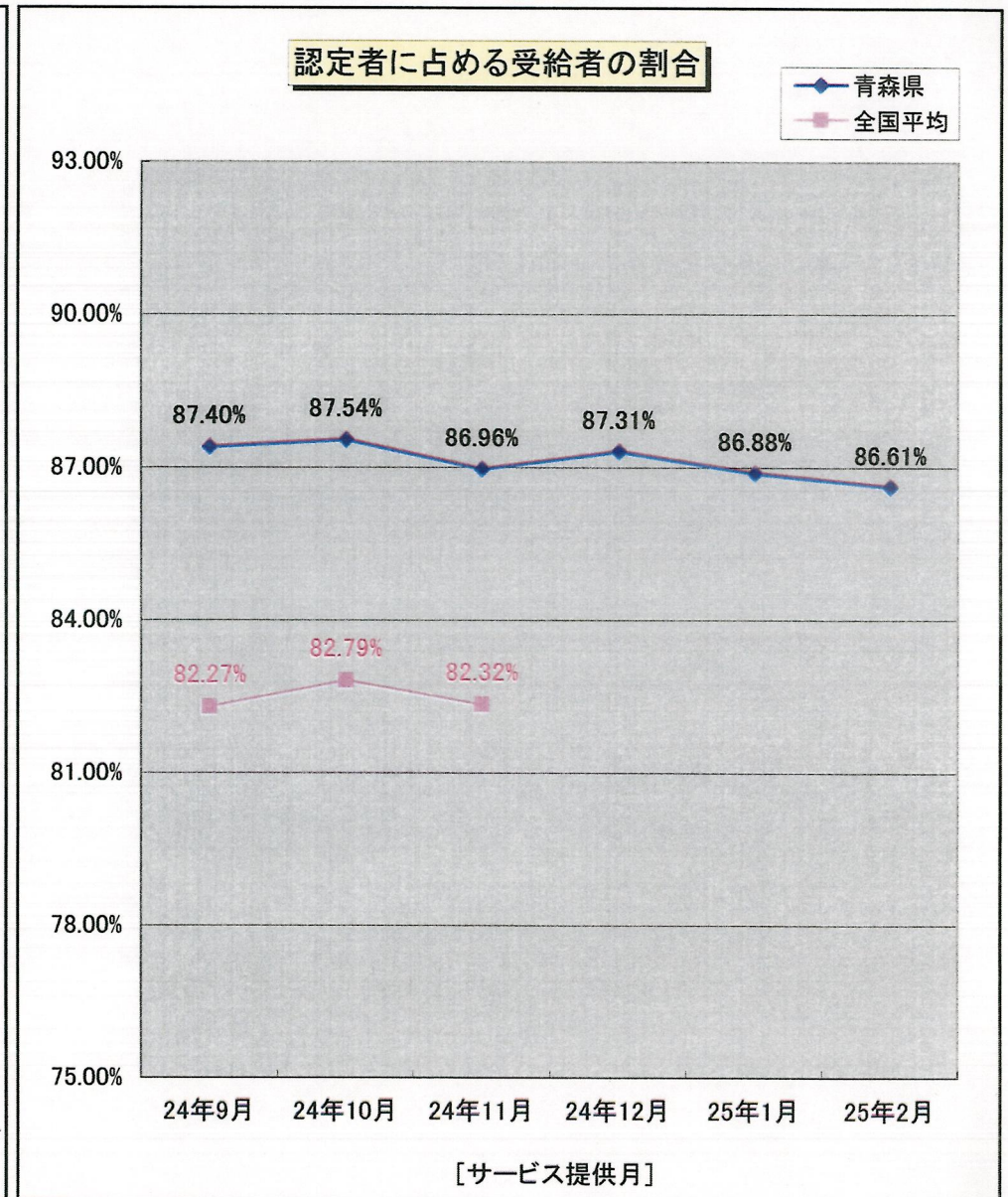
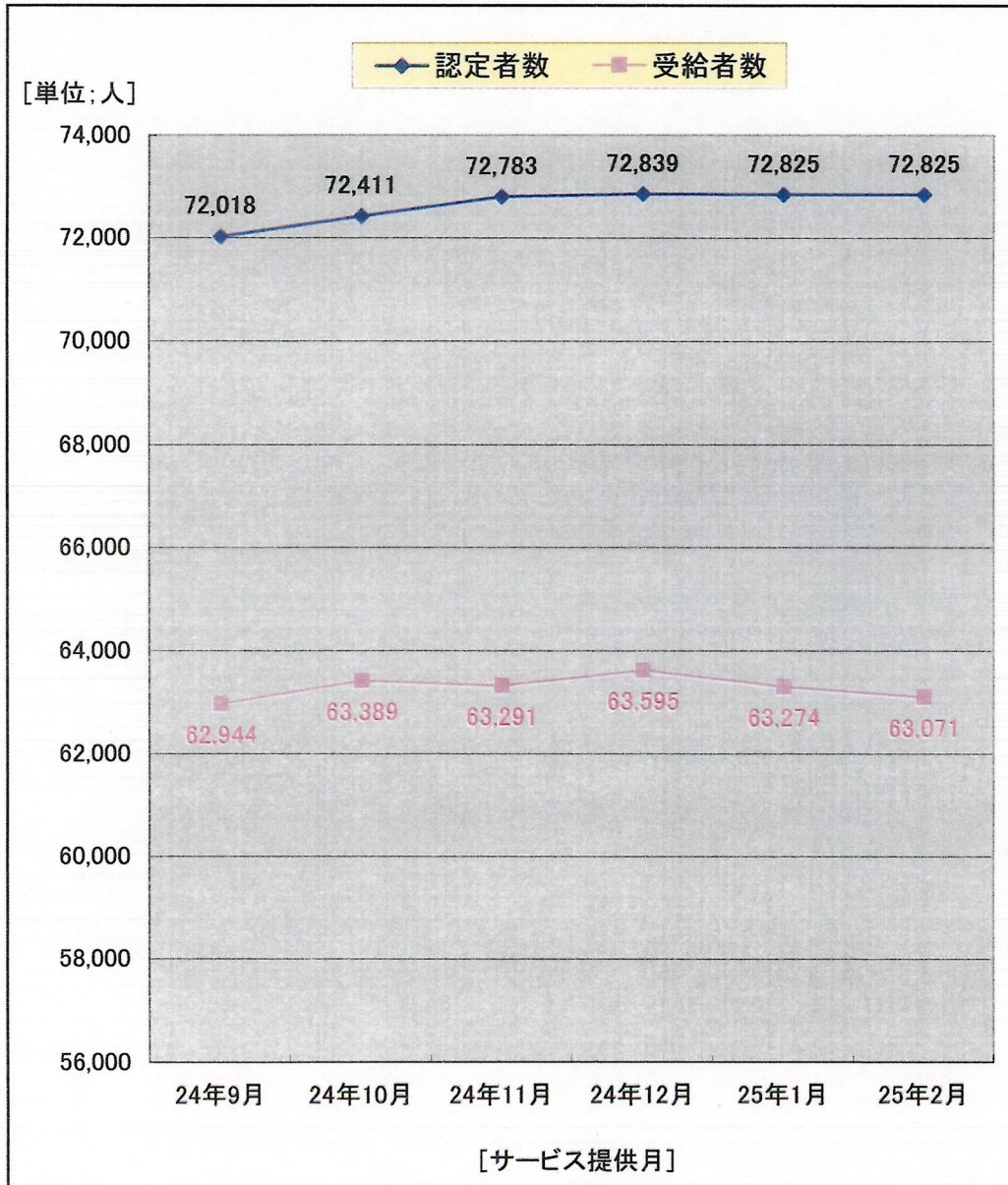
サービス種別別特定入所者介護サービス費給付状況(平成25年2月サービス提供分)

種別		件数(件)	日数(日)	保険給付額(円)
合計		11,704	293,504	349,375,956
	食費	11,593	290,021	271,522,666
	居住費	4,332	104,569	115,298,630
短期入所サービス 計		2,097	32,456	40,135,186
	食費	2,038	31,313	27,561,286
	滞在費	1,122	17,469	50,019,240
21短期入所生活介護		1,857	30,103	37,445,340
	食費	1,803	29,024	25,609,700
	滞在費	1,031	16,655	11,835,640
22短期入所療養介護(老健)		217	2,207	2,554,366
	食費	212	2,145	1,835,566
	滞在費	85	786	718,800
23短期入所療養介護(病院等)		3	47	44,310
	食費	3	47	44,310
	滞在費	0	0	0
24介護予防短期入所生活介護		18	91	84,230
	食費	18	89	64,770
	滞在費	6	28	19,460
25介護予防短期入所療養介護(老健)		2	8	6,940
	食費	2	8	6,940
	滞在費	0	0	0
26介護予防短期入所療養介護(病院等)		0	0	0
	食費	0	0	0
	滞在費	0	0	0
地域密着型サービス 計		441	11,878	19,419,660
	食費	427	11,482	10,644,130
	居住費	358	9,725	8,775,530
54地域老人福祉施設		441	11,878	19,419,660
	食費	427	11,482	10,644,130
	居住費	358	9,725	8,775,530
施設サービス 計		9,166	249,170	289,821,110
	食費	9,128	247,226	233,317,250
	居住費	2,852	77,375	56,503,860
51介護福祉施設		4,703	127,661	160,038,040
	食費	4,667	126,548	120,571,040
	居住費	1,818	49,669	39,467,000
52介護保健施設		3,745	101,790	111,430,110
	食費	3,745	101,363	95,279,690
	居住費	926	24,837	16,150,420
53介護療養施設		718	19,719	18,352,960
	食費	716	19,315	17,466,520
	居住費	108	2,869	886,440

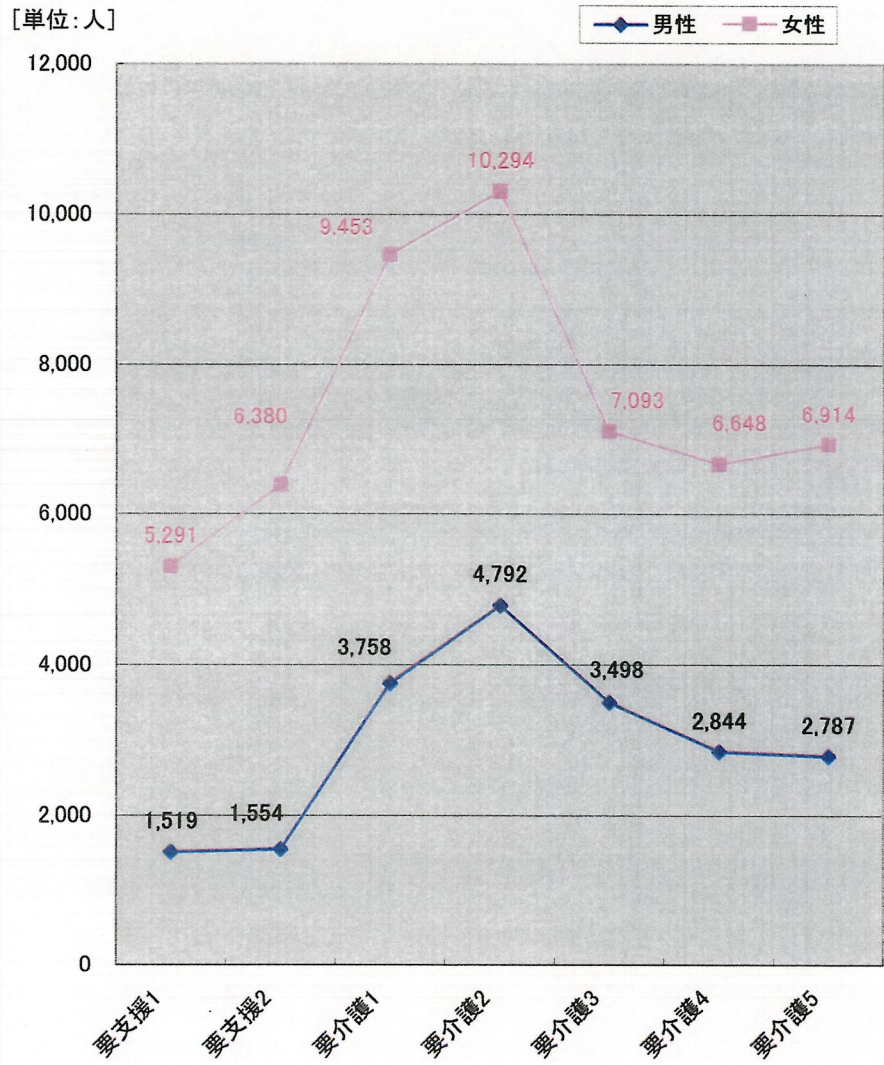
・食費・居住費(滞在費)別に記載される件数は、該当する食費・居住費区分の特定入所者介護サービス費用情報が存在する明細書の件数となる。

・食費・居住費(滞在費)別でない行には、特定入所者介護サービス費用情報が存在する明細書の件数を出力する。同一明細書に食費と居住費の両方の特定入所者介護サービス費用情報が存在する場合は1件とカウントされるため、食費の件数と居住費(滞在費)の件数の合計値とは一致しない。

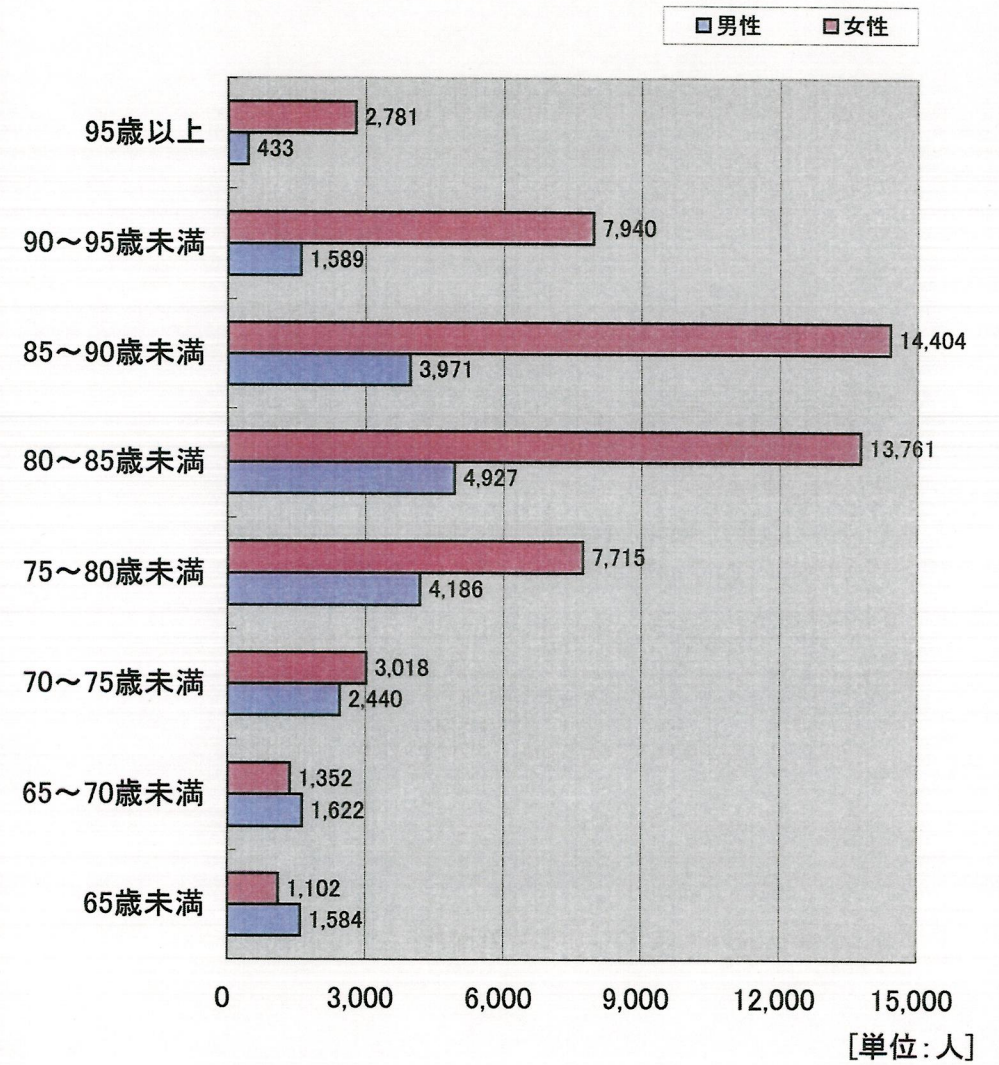
7. 認定者及び受給者の状況



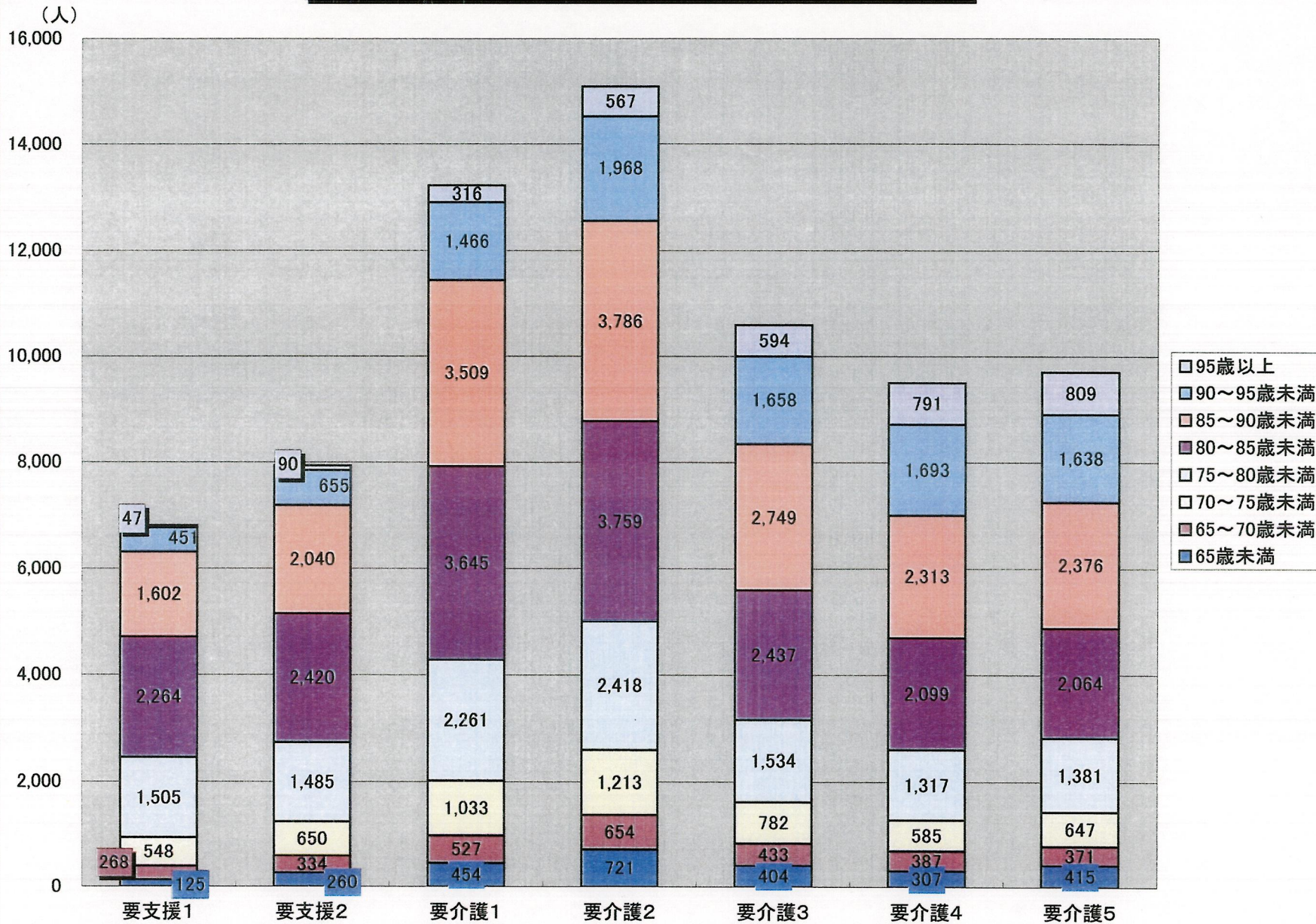
要介護度別・男女別認定者数[25年2月分]

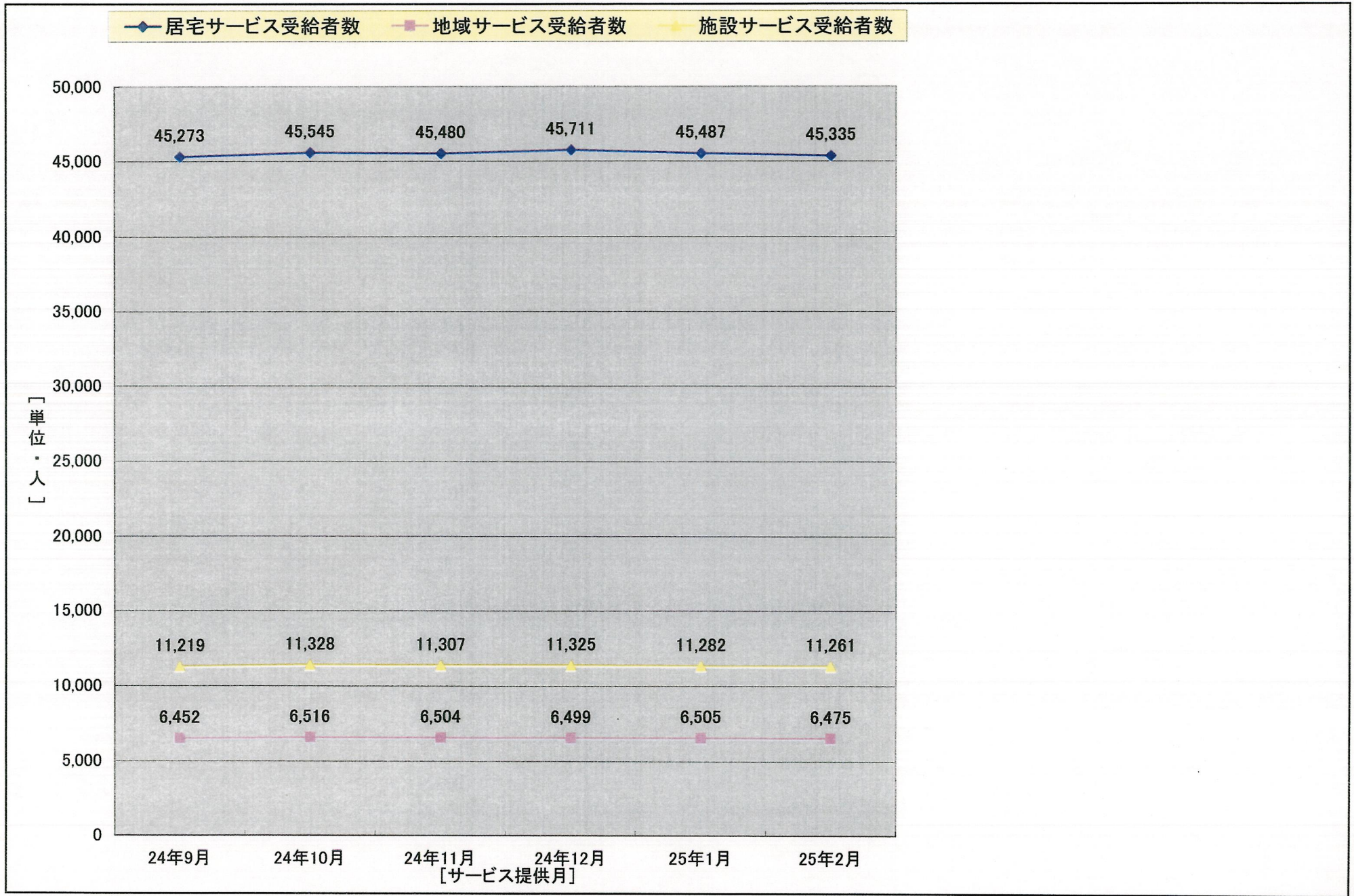


年齢階層別・男女別認定者数[25年2月分]



要介護度別年齢階層別認定状況(平成25年2月サービス提供分)





認定者・受給者数(平成25年2月サービス提供分)

(単位:人)

区分		認定者数								受給者数(合計)							
		計	要支援1	要支援2	要介護1	要介護2	要介護3	要介護4	要介護5	計	要支援1	要支援2	要介護1	要介護2	要介護3	要介護4	要介護5
男性	計	20,752	1,519	1,554	3,758	4,792	3,498	2,844	2,787	17,118	848	1,026	2,959	4,164	3,180	2,527	2,414
	65歳未満	1,584	67	138	260	436	255	181	247	1,054	26	76	164	307	202	107	172
	65～70歳未満	1,622	114	155	296	376	256	224	201	1,334	68	105	223	336	221	202	179
	70～75歳未満	2,440	176	188	431	596	413	295	341	2,017	92	119	344	530	373	271	288
	75～80歳未満	4,186	331	284	727	970	712	572	590	3,525	180	202	605	852	652	517	517
	80～85歳未満	4,927	401	379	915	1,095	814	689	634	4,051	229	243	714	951	742	609	563
	85～90歳未満	3,971	312	299	786	881	675	525	493	3,354	181	200	632	794	631	479	437
	90～95歳未満	1,589	107	92	281	349	286	261	213	1,388	69	65	225	312	276	245	196
	95歳以上	433	11	19	62	89	87	97	68	395	3	16	52	82	83	97	62
女性	計	52,073	5,291	6,380	9,453	10,294	7,093	6,648	6,914	45,953	3,684	4,995	8,048	9,538	6,805	6,339	6,544
	65歳未満	1,102	58	122	194	285	149	126	168	755	21	70	118	209	112	92	133
	65～70歳未満	1,352	154	179	231	278	177	163	170	1,075	92	116	174	237	161	150	145
	70～75歳未満	3,018	372	462	602	617	369	290	306	2,481	222	341	496	565	340	248	269
	75～80歳未満	7,715	1,174	1,201	1,534	1,448	822	745	791	6,446	760	885	1,270	1,333	778	692	728
	80～85歳未満	13,761	1,863	2,041	2,730	2,664	1,623	1,410	1,430	11,999	1,318	1,608	2,329	2,481	1,567	1,333	1,363
	85～90歳未満	14,404	1,290	1,741	2,723	2,905	2,074	1,788	1,883	13,080	965	1,439	2,373	2,758	2,024	1,722	1,799
	90～95歳未満	7,940	344	563	1,185	1,619	1,372	1,432	1,425	7,455	282	479	1,057	1,517	1,325	1,411	1,384
	95歳以上	2,781	36	71	254	478	507	694	741	2,662	24	57	231	438	498	691	723
合計	計	72,825	6,810	7,934	13,211	15,086	10,591	9,492	9,701	63,071	4,532	6,021	11,007	13,702	9,985	8,866	8,958
	65歳未満	2,686	125	260	454	721	404	307	415	1,809	47	146	282	516	314	199	305
	65～70歳未満	2,974	268	334	527	654	433	387	371	2,409	160	221	397	573	382	352	324
	70～75歳未満	5,458	548	650	1,033	1,213	782	585	647	4,498	314	460	840	1,095	713	519	557
	75～80歳未満	11,901	1,505	1,485	2,261	2,418	1,534	1,317	1,381	9,971	940	1,087	1,875	2,185	1,430	1,209	1,245
	80～85歳未満	18,688	2,264	2,420	3,645	3,759	2,437	2,099	2,064	16,050	1,547	1,851	3,043	3,432	2,309	1,942	1,926
	85～90歳未満	18,375	1,602	2,040	3,509	3,786	2,749	2,313	2,376	16,434	1,146	1,639	3,005	3,552	2,655	2,201	2,236
	90～95歳未満	9,529	451	655	1,466	1,968	1,658	1,693	1,638	8,843	351	544	1,282	1,829	1,601	1,656	1,580
	95歳以上	3,214	47	90	316	567	594	791	809	3,057	27	73	283	520	581	788	785

・認定者数は、審査月の前月(サービス提供月)末時点若しくはその月途中で資格喪失した場合は直近の要支援、要介護の認定者数である。

(単位:人)

区分		居宅サービス受給者数								地域サービス受給者数							
		計	要支援1	要支援2	要介護1	要介護2	要介護3	要介護4	要介護5	計	要支援1	要支援2	要介護1	要介護2	要介護3	要介護4	要介護5
男性	計	13,339	845	1,015	2,677	3,640	2,296	1,527	1,339	1,254	3	11	178	297	348	242	175
	65歳未満	892	25	76	149	287	159	77	119	42	1	0	9	9	13	2	8
	65～70歳未満	1,103	68	104	191	301	187	138	114	73	0	1	17	19	8	19	9
	70～75歳未満	1,649	92	119	316	471	289	180	182	122	0	0	21	34	36	19	12
	75～80歳未満	2,797	180	200	559	746	487	333	292	226	0	2	27	57	67	45	28
	80～85歳未満	3,148	229	242	646	825	533	364	309	315	0	1	50	69	81	60	54
	85～90歳未満	2,527	179	194	575	686	409	269	215	289	2	6	36	70	84	54	37
	90～95歳未満	964	69	64	200	254	182	114	81	140	0	1	14	32	40	33	20
	95歳以上	259	3	16	41	70	50	52	27	47	0	0	4	7	19	10	7
女性	計	31,996	3,658	4,949	7,014	7,416	3,739	2,726	2,494	5,221	26	46	680	1,294	1,488	953	734
	65歳未満	639	21	70	109	196	93	66	84	31	0	0	3	3	8	6	11
	65～70歳未満	870	92	116	158	215	113	96	80	59	0	0	10	12	22	6	9
	70～75歳未満	1,958	221	338	444	475	217	129	134	217	1	3	38	58	61	31	25
	75～80歳未満	4,928	755	879	1,118	1,079	483	320	294	571	5	6	105	160	130	89	76
	80～85歳未満	8,876	1,310	1,592	2,031	1,962	868	581	532	1,282	8	16	211	341	352	202	152
	85～90歳未満	8,977	955	1,426	2,066	2,102	1,052	734	642	1,622	10	13	214	393	478	298	216
	90～95歳未満	4,452	280	473	897	1,096	664	550	492	1,081	2	6	84	249	336	237	167
	95歳以上	1,296	24	55	191	291	249	250	236	358	0	2	15	78	101	84	78
合計	計	45,335	4,503	5,964	9,691	11,056	6,035	4,253	3,833	6,475	29	57	858	1,591	1,836	1,195	909
	65歳未満	1,531	46	146	258	483	252	143	203	73	1	0	12	12	21	8	19
	65～70歳未満	1,973	160	220	349	516	300	234	194	132	0	1	27	31	30	25	18
	70～75歳未満	3,607	313	457	760	946	506	309	316	339	1	3	59	92	97	50	37
	75～80歳未満	7,725	935	1,079	1,677	1,825	970	653	586	797	5	8	132	217	197	134	104
	80～85歳未満	12,024	1,539	1,834	2,677	2,787	1,401	945	841	1,597	8	17	261	410	433	262	206
	85～90歳未満	11,504	1,134	1,620	2,641	2,788	1,461	1,003	857	1,911	12	19	250	463	562	352	253
	90～95歳未満	5,416	349	537	1,097	1,350	846	664	573	1,221	2	7	98	281	376	270	187
	95歳以上	1,555	27	71	232	361	299	302	263	405	0	2	19	85	120	94	85

(単位:人)

区分		施設サービス受給者数							
		計	要支援1	要支援2	要介護1	要介護2	要介護3	要介護4	要介護5
男性	計	2,525	0	0	104	227	536	758	900
	65歳未満	120	0	0	6	11	30	28	45
	65～70歳未満	158	0	0	15	16	26	45	56
	70～75歳未満	246	0	0	7	25	48	72	94
	75～80歳未満	502	0	0	19	49	98	139	197
	80～85歳未満	588	0	0	18	57	128	185	200
	85～90歳未満	538	0	0	21	38	138	156	185
	90～95歳未満	284	0	0	11	26	54	98	95
	95歳以上	89	0	0	7	5	14	35	28
女性	計	8,736	0	0	354	828	1,578	2,660	3,316
	65歳未満	85	0	0	6	10	11	20	38
	65～70歳未満	146	0	0	6	10	26	48	56
	70～75歳未満	306	0	0	14	32	62	88	110
	75～80歳未満	947	0	0	47	94	165	283	358
	80～85歳未満	1,841	0	0	87	178	347	550	679
	85～90歳未満	2,481	0	0	93	263	494	690	941
	90～95歳未満	1,922	0	0	76	172	325	624	725
	95歳以上	1,008	0	0	25	69	148	357	409
合計	計	11,261	0	0	458	1,055	2,114	3,418	4,216
	65歳未満	205	0	0	12	21	41	48	83
	65～70歳未満	304	0	0	21	26	52	93	112
	70～75歳未満	552	0	0	21	57	110	160	204
	75～80歳未満	1,449	0	0	66	143	263	422	555
	80～85歳未満	2,429	0	0	105	235	475	735	879
	85～90歳未満	3,019	0	0	114	301	632	846	1,126
	90～95歳未満	2,206	0	0	87	198	379	722	820
	95歳以上	1,097	0	0	32	74	162	392	437