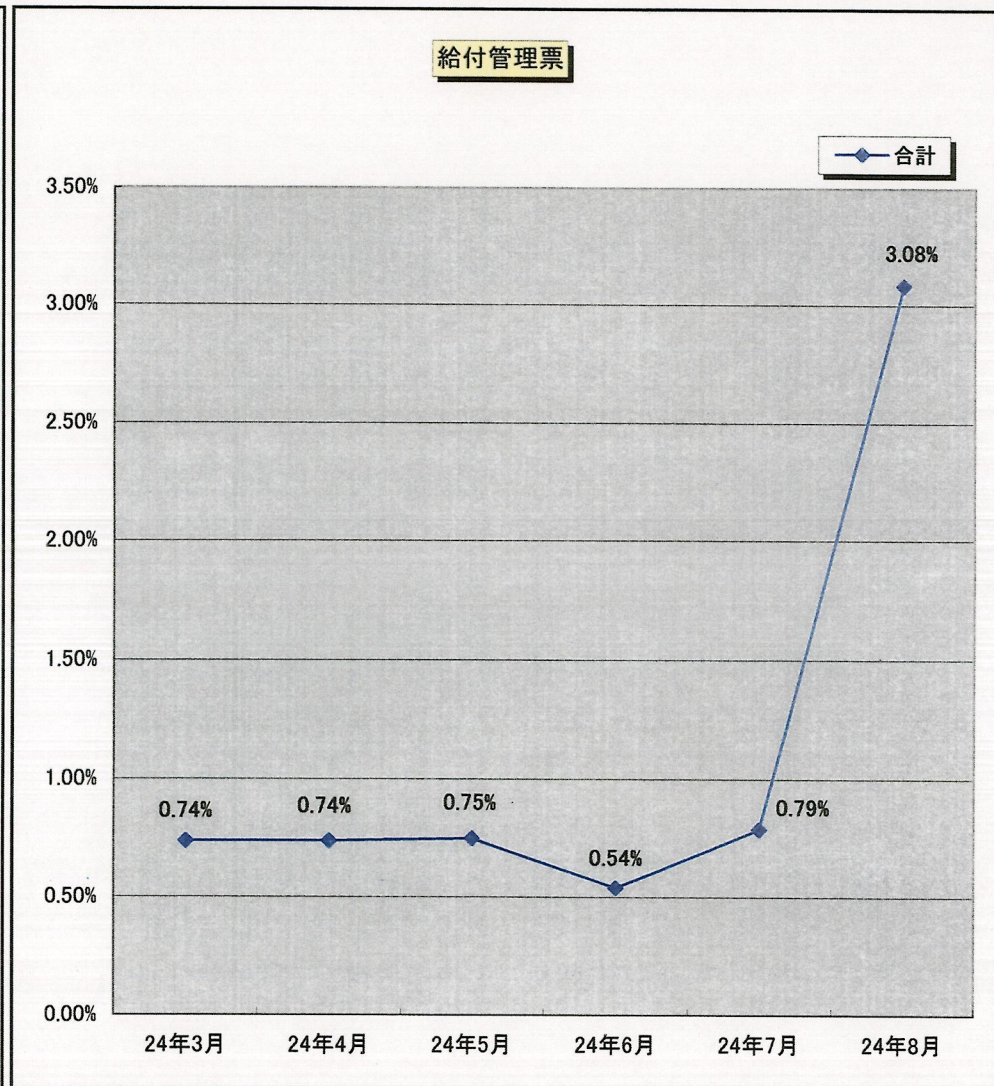
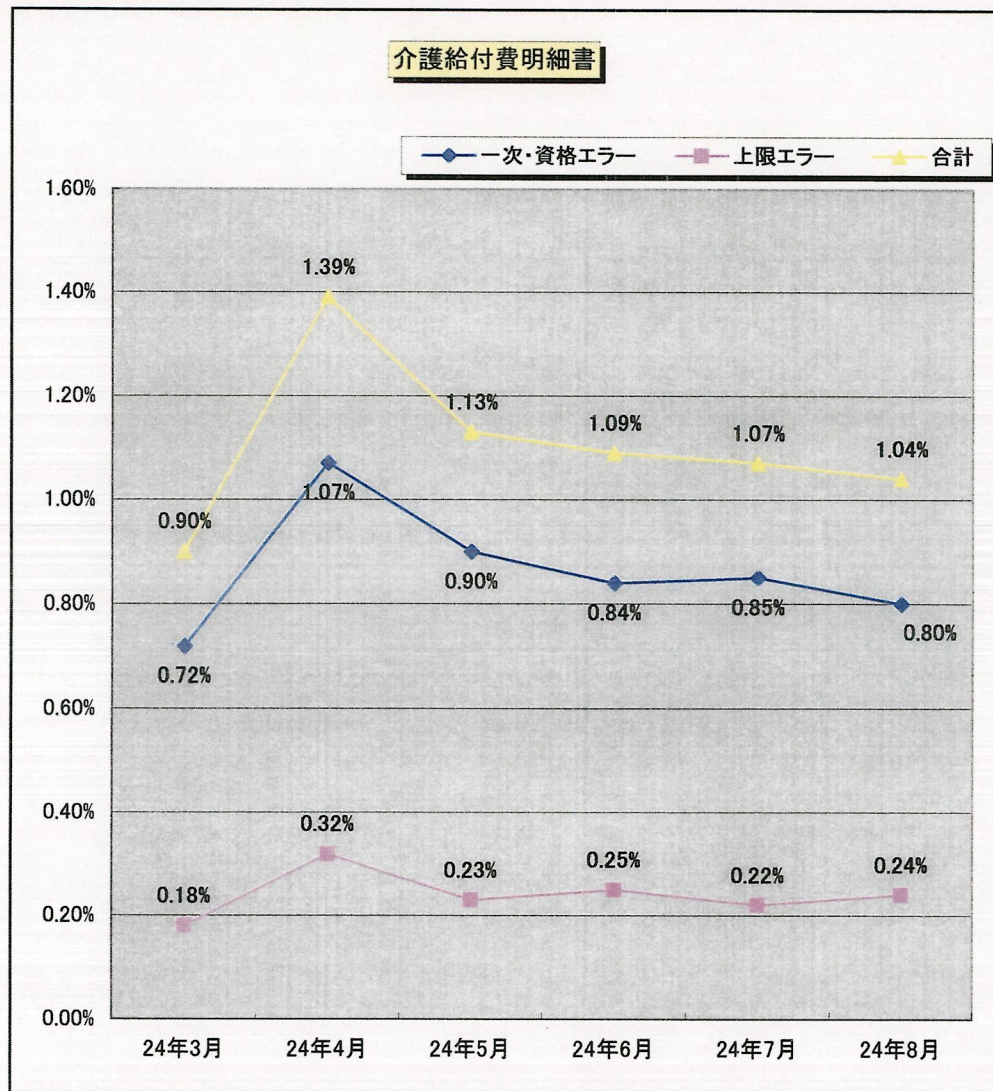


総括

支払確定状況

	受付事業所数	支払確定件数	支払確定額
平成24年8月 サービス提供分	事業所 2,179	件 156,586	円 9,774,813,118

4. 請求エラー状況



1. 一次エラー＝・情報に記載もれ等の不備があったもの。
2. 資格エラー＝・サービスコード、保険者番号、受給者番号、事業所番号の誤記によるもの。
・市町村の受給者台帳登録に不備があるもの。
3. 上限エラー＝・給付管理票が未提出またはエラーのため、請求書が返戻となるもの。

5. 介護給付費審査状況(平成24年8月サービス提供分)

(1) 審査件数

(単位:件)

上限審査分	出来高分			
	特定診療費	緊急時施設療養費	特別療養費	合計
150,029	1,052	105	85	1,242

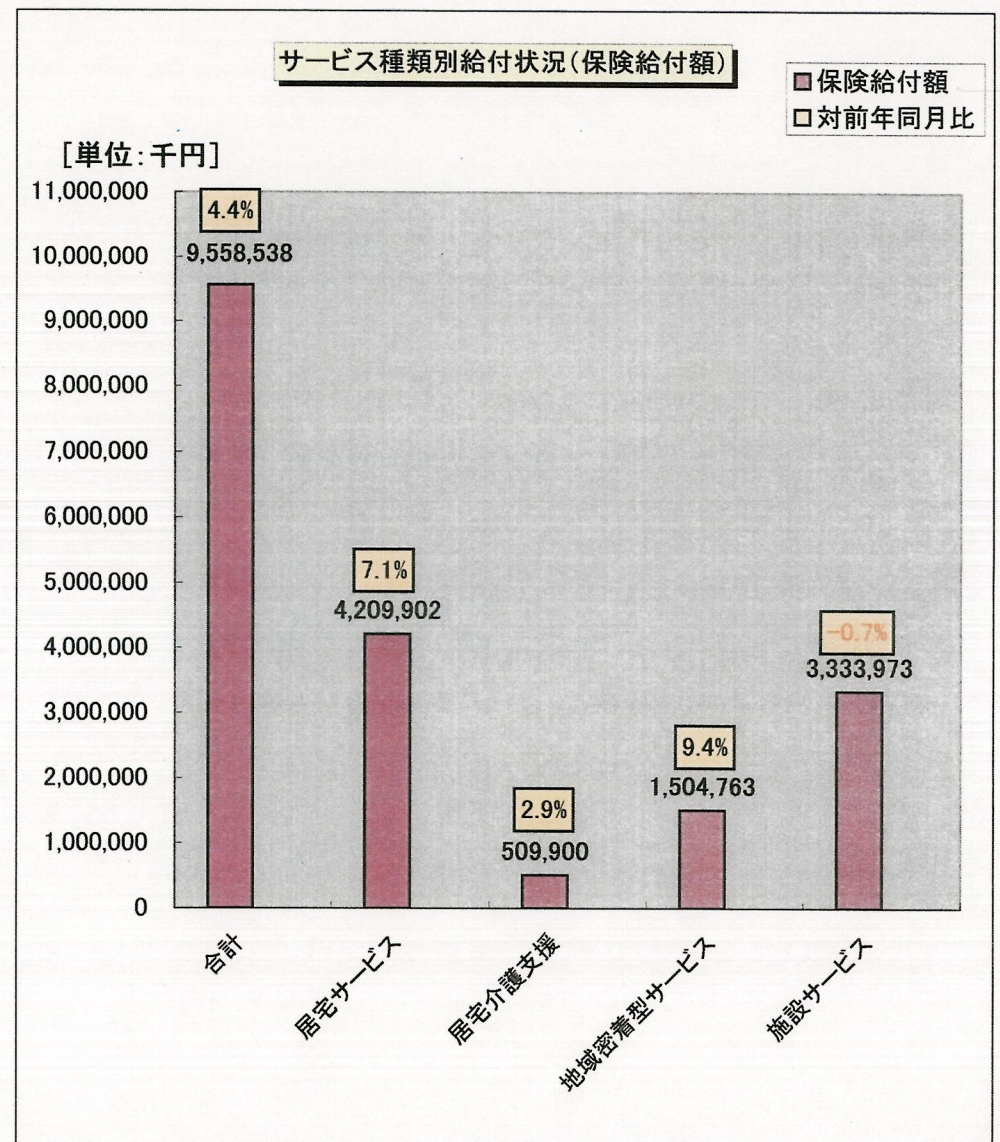
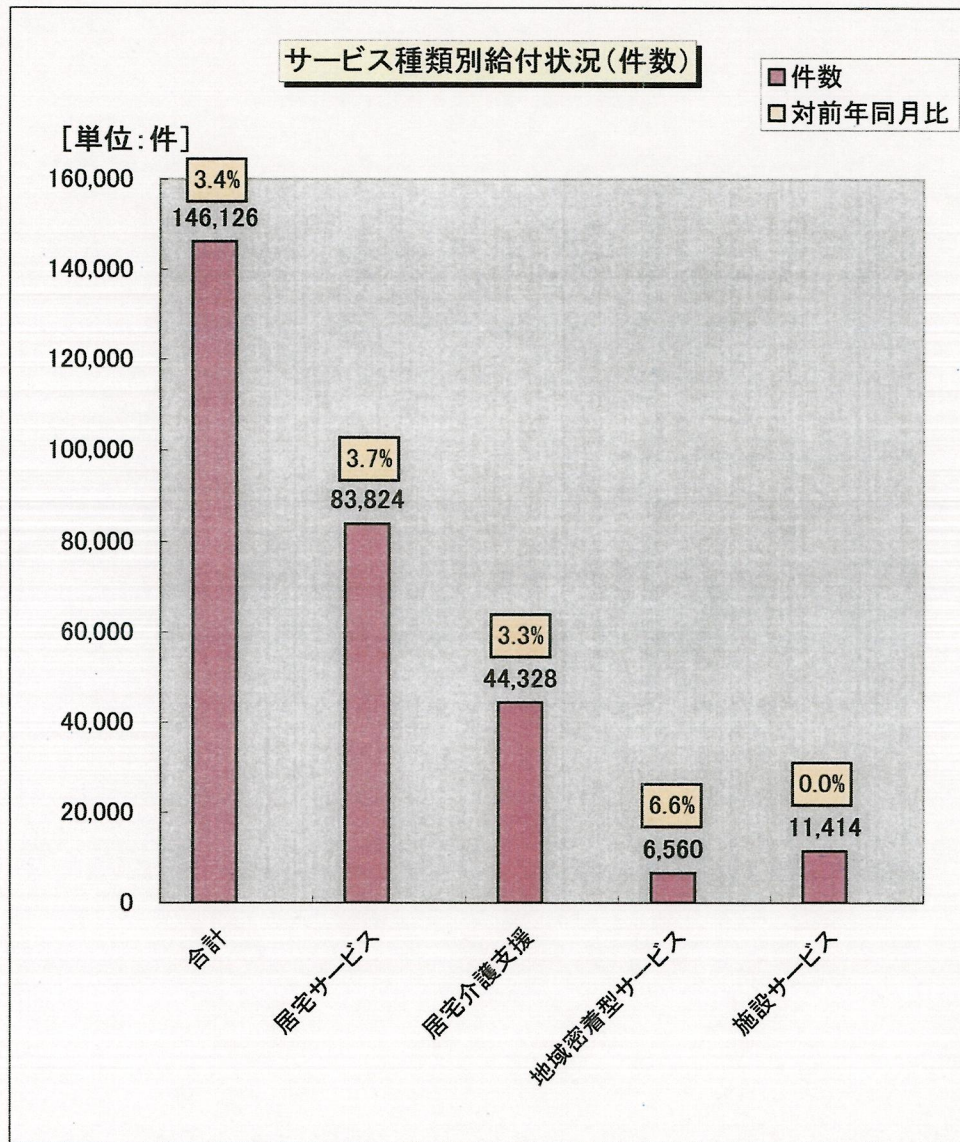
(2) 査定内容等

区分	記号	内 容	件数(件)	査定単位数	査定額(円)
上限審査分	A	給付管理票に実績が記載されていないもの	75	158,917	
	B	給付管理票の実績を超えているもの(計画単位数を超えているもの)	474	284,940	
	小計		549	443,857	
出来高分	C	適応と認められないもの			
	D	過剰と認められるもの			
	E	重複と認められるもの			
	F	担当規則に反するもの			
	G	前記の外、不適當、不必要と認められるもの			
	小計				
合計			549	443,857	4,045,130

(3) 出来高分の返戻内容

区分	件数
特定診療費	1
緊急時施設療養費	
特別療養費	

6. サービス種類別給付状況(平成24年8月サービス提供分)



サービス種別別給付状況(平成24年8月サービス提供分)

○介護サービス+介護予防サービス

サービス種類	件数(件)		日数(日)		保険給付額(円)	
		対前年同月比		対前年同月比		対前年同月比
合計	146,126	3.4%	1,625,739	4.6%	9,558,537,876	4.4%
居宅サービス計	83,824	3.7%	1,109,086	5.9%	4,209,901,763	7.1%
訪問通所サービス 小計	75,702	3.9%	1,037,066	6.1%	3,633,172,899	7.3%
訪問介護	20,635	5.3%	259,747	9.6%	1,263,170,943	14.4%
訪問入浴介護	1,246	0.9%	6,184	3.7%	70,770,738	5.4%
訪問看護	4,122	3.3%	28,401	2.5%	185,672,881	8.3%
訪問リハビリテーション	325	-5.5%	1,917	-1.5%	10,282,145	-4.8%
通所介護	23,475	2.1%	174,640	2.7%	1,307,807,181	3.9%
通所リハビリテーション	8,887	0.3%	71,469	0.2%	581,923,812	1.2%
福祉用具貸与	17,012	7.3%	494,708	6.8%	213,545,199	7.2%
短期入所サービス 小計	3,869	0.7%	51,982	1.5%	480,662,009	6.5%
短期入所生活介護	3,206	-0.2%	45,891	0.8%	416,481,361	6.2%
短期入所療養介護(老健)	637	5.5%	5,839	9.0%	61,944,967	10.4%
短期入所療養介護(病院等)	26	-3.7%	252	-27.2%	2,235,681	-24.8%
その他						
居宅療養管理指導	3,797	3.8%	6,355	3.7%	21,592,118	-1.3%
特定施設入居者生活介護	453	3.9%	13,664	5.1%	74,411,584	7.0%
特定施設入居者生活介護(短期)	3		19		63,153	
居宅介護支援(介護予防含む)	44,328	3.3%			509,899,991	2.9%
地域密着型介護サービス計	6,560	6.6%	179,187	6.7%	1,504,763,497	9.4%
定期巡回・随時対応型訪問介護看護	0		0		0	
夜間対応型訪問介護	9		11		146,061	
認知症対応型通所介護	666	-4.6%	6,322	-7.9%	66,149,530	-1.7%
小規模多機能型居宅介護	527	27.6%	11,205	32.0%	96,393,855	29.6%
認知症対応型共同生活介護	4,821	1.7%	145,898	1.6%	1,191,949,971	4.0%
地域密着型特定施設入居者生活介護	46	170.6%	1,358	158.2%	8,367,561	140.3%
地域密着型特定施設入居者生活介護(短期)	0		0		0	
認知症対応型共同生活介護(短期)	11	120.0%	123	173.3%	1,057,788	181.9%
地域老人福祉施設	480	70.8%	14,270	70.0%	140,698,731	69.2%
複合型サービス	0		0		0	
施設サービス計	11,414	0.0%	337,466	-0.2%	3,333,972,625	-0.7%
介護福祉施設	5,265	0.9%	158,859	2.4%	1,508,427,876	1.5%
介護保健施設	5,123	0.2%	148,609	-0.8%	1,457,621,120	-1.3%
介護療養施設	1,026	-5.4%	29,998	-9.8%	367,923,629	-7.2%

※計数がない項目は「一」、制度上ありえない項目は「網掛け」、前年度の数値がないために入力できない項目は「斜線」としています。

※保険給付額は、高額介護サービス費、公費負担医療を含まない。(保険給付額=介護給付費+特定入所者介護サービス費)

サービス種類別給付状況(平成24年8月サービス提供分)

	件数(件)		日数(日)		保険給付額(円)	
		対前年同月比		対前年同月比		対前年同月比
合計	146,126	3.4%	1,625,739	4.6%	9,558,537,876	4.4%
居宅サービス計	83,824	3.7%	1,109,086	5.9%	4,209,901,763	7.1%
訪問通所小計	75,702	3.9%	1,037,066	6.1%	3,633,172,899	7.3%
11訪問介護	17,387	6.2%	240,200	10.4%	1,204,684,232	15.1%
12訪問入浴介護	1,242	0.8%	6,168	3.7%	70,629,735	5.3%
13訪問看護	4,003	3.3%	27,929	2.5%	182,754,253	8.4%
14訪問リハビリテーション	313	-4.0%	1,835	-1.7%	9,819,248	-4.8%
15通所介護	17,453	3.9%	140,984	4.2%	1,118,173,906	5.5%
16通所リハビリテーション	7,064	1.9%	60,675	1.2%	514,863,082	2.0%
17福祉用具貸与	15,845	6.9%	459,877	6.4%	206,919,389	7.1%
61介護予防訪問介護	3,248	0.8%	19,547	1.2%	58,486,711	3.0%
62介護予防訪問入浴介護	4	33.3%	16	14.3%	141,003	31.0%
63介護予防訪問看護	119	0.8%	472	6.5%	2,918,628	6.0%
64介護予防訪問リハビリテーション	12	-33.3%	82	1.2%	462,897	-4.9%
65介護予防通所介護	6,022	-2.7%	33,656	-3.2%	189,633,275	-4.7%
66介護予防通所リハビリテーション	1,823	-5.5%	10,794	-5.5%	67,060,730	-4.5%
67介護予防福祉用具貸与	1,167	12.2%	34,831	12.1%	6,625,810	10.2%
短期入所小計	3,869	0.7%	51,982	1.5%	480,662,009	6.5%
21短期入所生活介護	3,177	-0.1%	45,728	0.8%	415,323,699	6.1%
22短期入所療養介護(老健)	630	5.4%	5,802	8.7%	61,645,434	10.2%
23短期入所療養介護(病院等)	26	-3.7%	252	-27.2%	2,235,681	-24.8%
24介護予防短期入所生活介護	29	-12.1%	163	5.2%	1,157,662	17.7%
25介護予防短期入所療養介護(老健)	7	16.7%	37	85.0%	299,533	99.4%
26介護予防短期入所療養介護(病院等)	0	#DIV/0!	0	#DIV/0!	0	#DIV/0!
31居宅療養管理指導	3,736	4.0%	6,247	3.6%	21,136,466	-1.4%
33特定施設入居者生活介護	418	4.8%	12,554	5.8%	71,873,392	8.4%
27特定施設入居者生活介護(短期)	3		19		63,153	
34介護予防居宅療養管理指導	61	-6.2%	108	9.1%	455,652	5.0%
35介護予防特定施設入居者生活介護	35	-5.4%	1,110	-2.7%	2,538,192	-22.9%
43居宅介護支援	33,954	4.4%			466,151,111	3.2%
46介護予防支援	10,374	-0.3%			43,748,880	-0.2%
81市町村特別給付	0	#DIV/0!	0	#DIV/0!	0	#DIV/0!
地域密着型サービス計	6,560	6.6%	179,187	6.7%	1,504,763,497	9.4%
76定期巡回・随時対応型訪問介護看護	0		0		0	
71夜間対応型訪問介護	9	#DIV/0!	11	#DIV/0!	146,061	#DIV/0!
72認知症対応型通所介護	660	-4.6%	6,297	-7.9%	65,973,886	-1.7%
73小規模多機能型居宅介護	476	25.3%	10,511	31.5%	93,192,438	29.0%
32認知症対応型共同生活介護	4,807	1.7%	145,492	1.6%	1,189,071,798	4.0%
38認知症対応型共同生活介護(短期)	11	120.0%	123	173.3%	1,057,788	181.9%
36地域密着型特定施設入居者生活介護	46	170.6%	1,358	158.2%	8,367,561	140.3%
28地域密着型特定施設入居者生活介護(短期)	0		0		0	
54地域老人福祉施設	480	70.8%	14,270	70.0%	140,698,731	69.2%
77複合型サービス	0		0		0	
74介護予防認知症対応型通所介護	6	0.0%	25	4.2%	175,644	-1.5%
75介護予防小規模多機能型居宅介護	51	54.5%	694	39.6%	3,201,417	51.8%
37介護予防認知症対応型共同生活介護	14	-6.7%	406	3.6%	2,878,173	-2.5%
39介護予防認知症型共同生活介護(短期)	0	#DIV/0!	0	#DIV/0!	0	#DIV/0!
施設サービス計	11,414	0.0%	337,466	-0.2%	3,333,972,625	-0.7%
51介護福祉施設	5,265	0.9%	158,859	2.4%	1,508,427,876	1.5%
52介護保健施設	5,123	0.2%	148,609	-0.8%	1,457,621,120	-1.3%
53介護療養施設	1,026	-5.4%	29,998	-9.8%	367,923,629	-7.2%

#DIV/0!が表示されている欄は、前年度実績が無かったもの

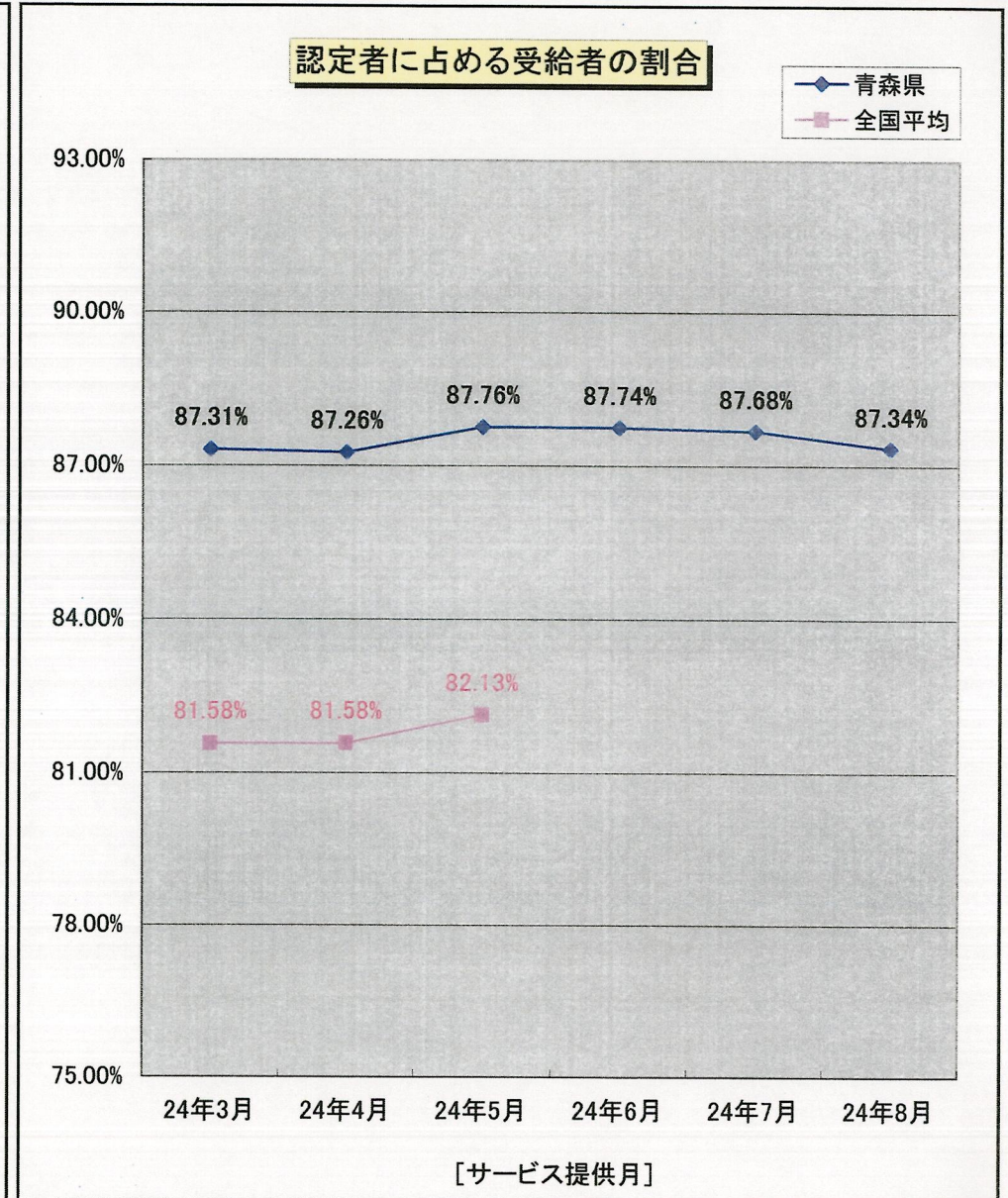
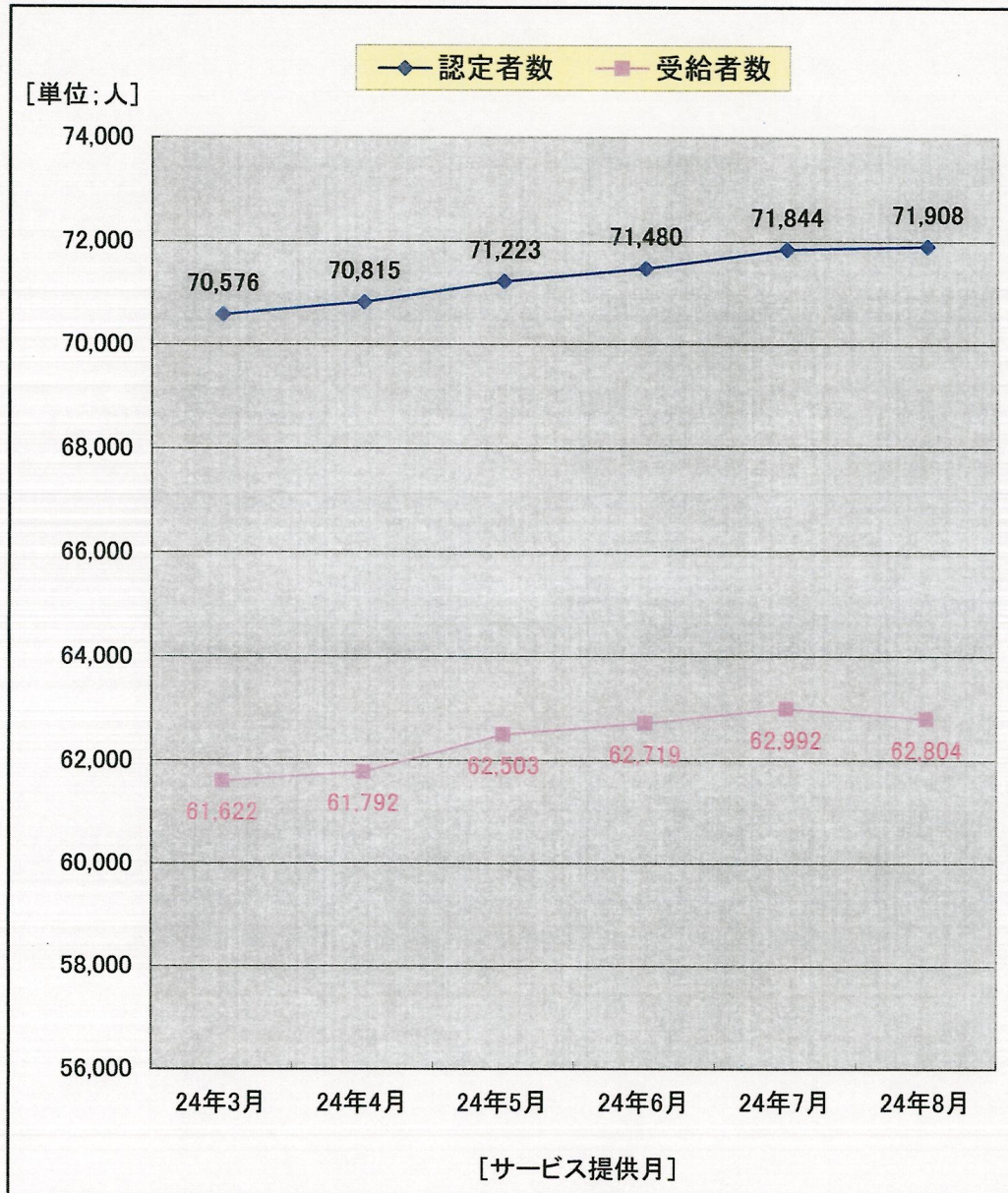
サービス種別別特定入所者介護サービス費給付状況(平成24年8月サービス提供分)

種別	件数(件)	日数(日)	保険給付額(円)
合計	11,780	318,703	379,440,426
	食費	11,648	314,637
	居住費	4,385	113,122
短期入所サービス計	2,217	32,963	41,085,122
	食費	2,144	31,723
	滞在費	1,146	16,909
21短期入所生活介護	1,891	29,880	37,614,300
	食費	1,828	28,765
	滞在費	1,023	15,895
22短期入所療養介護(老健)	290	2,835	3,172,592
	食費	285	2,752
	滞在費	101	881
23短期入所療養介護(病院等)	11	101	102,790
	食費	6	59
	滞在費	8	62
24介護予防短期入所生活介護	19	117	167,410
	食費	19	117
	滞在費	12	68
25介護予防短期入所療養介護(老健)	6	30	28,030
	食費	6	30
	滞在費	2	3
26介護予防短期入所療養介護(病院等)	0	0	0
	食費	0	0
	滞在費	0	0
地域密着型サービス計	422	12,621	20,593,280
	食費	413	12,300
	居住費	342	10,290
54地域老人福祉施設	422	12,621	20,593,280
	食費	413	12,300
	居住費	342	10,290
施設サービス計	9,141	273,119	317,762,024
	食費	9,091	270,614
	居住費	2,897	85,923
51介護福祉施設	4,702	142,819	176,612,110
	食費	4,658	141,329
	居住費	1,818	54,785
52介護保健施設	3,701	108,129	119,892,724
	食費	3,695	107,453
	居住費	952	27,354
53介護療養施設	738	22,171	21,257,190
	食費	738	21,832
	居住費	127	3,784

・食費・居住費(滞在費)別に記載される件数は、該当する食費・居住費区分の特定入所者介護サービス費用情報が存在する明細書の件数となる。

・食費・居住費(滞在費)別でない行には、特定入所者介護サービス費用情報が存在する明細書の件数を出力する。同一明細書に食費と居住費の両方の特定入所者介護サービス費用情報が存在する場合は1件とカウントされるため、食費の件数と居住費(滞在費)の件数の合計値とは一致しない。

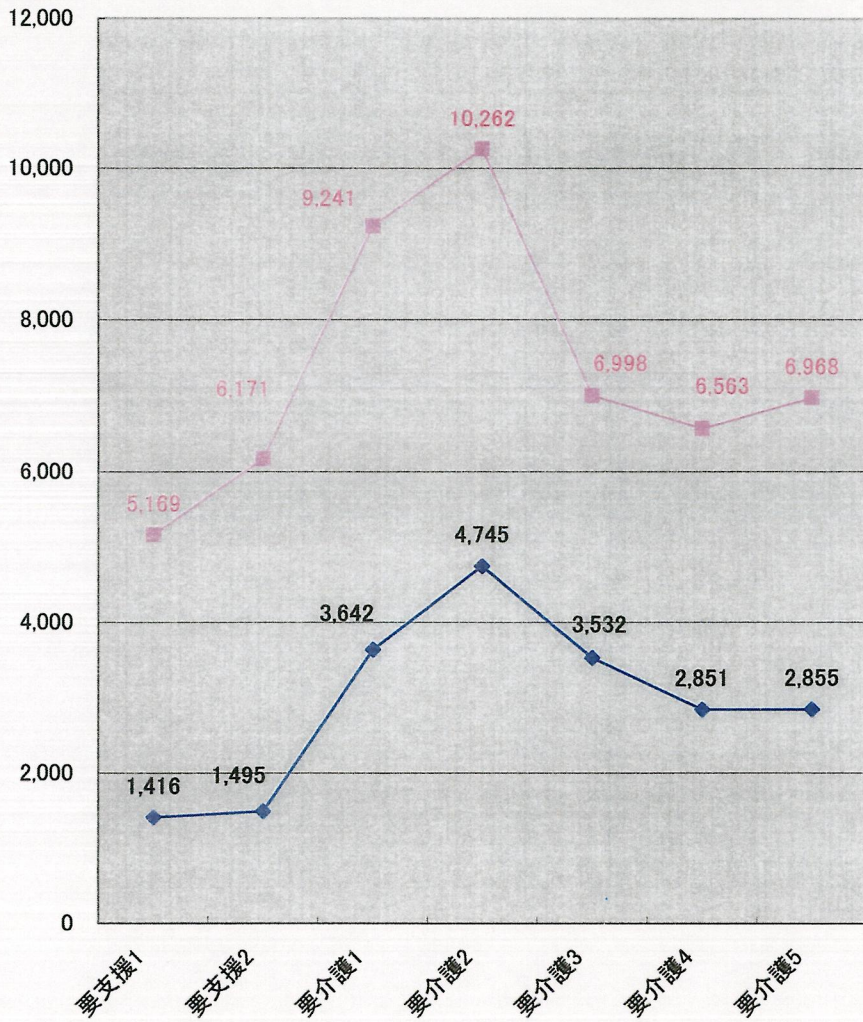
7. 認定者及び受給者の状況



要介護度別・男女別認定者数[24年8月分]

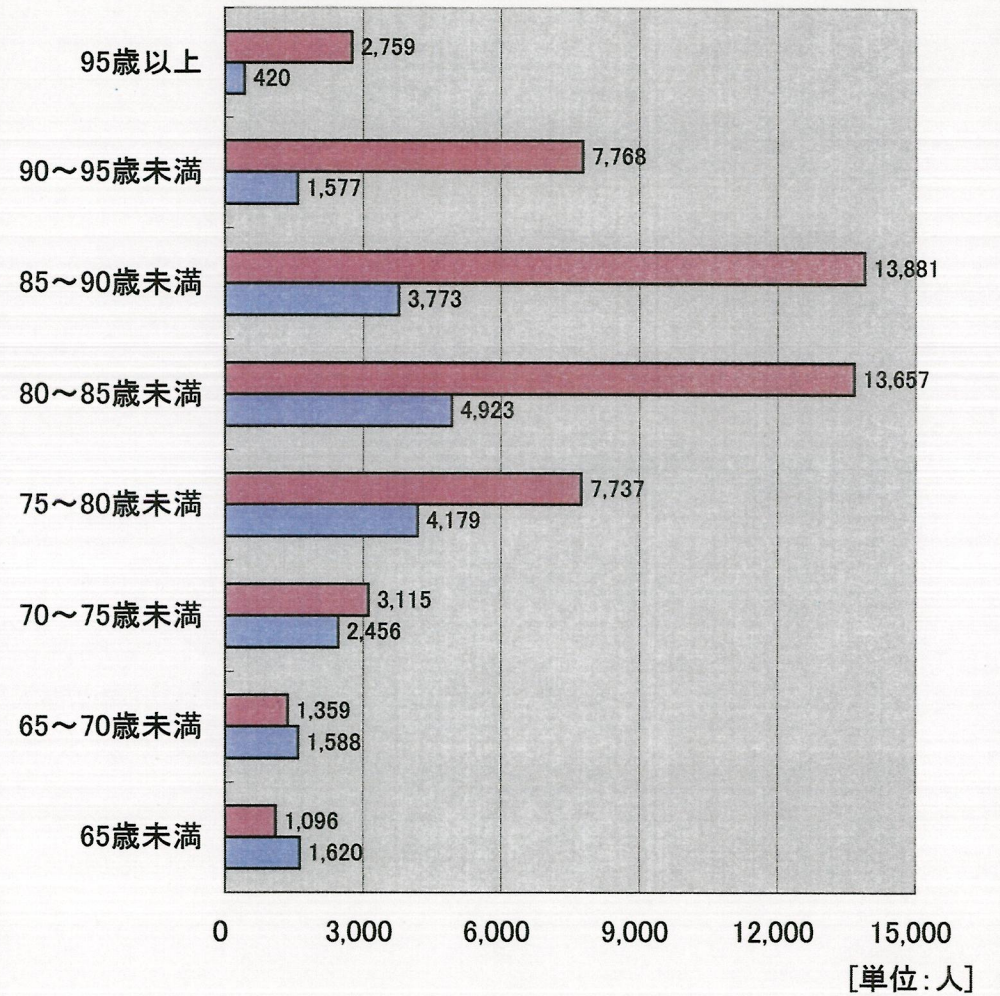
[単位:人]

◆ 男性 ■ 女性

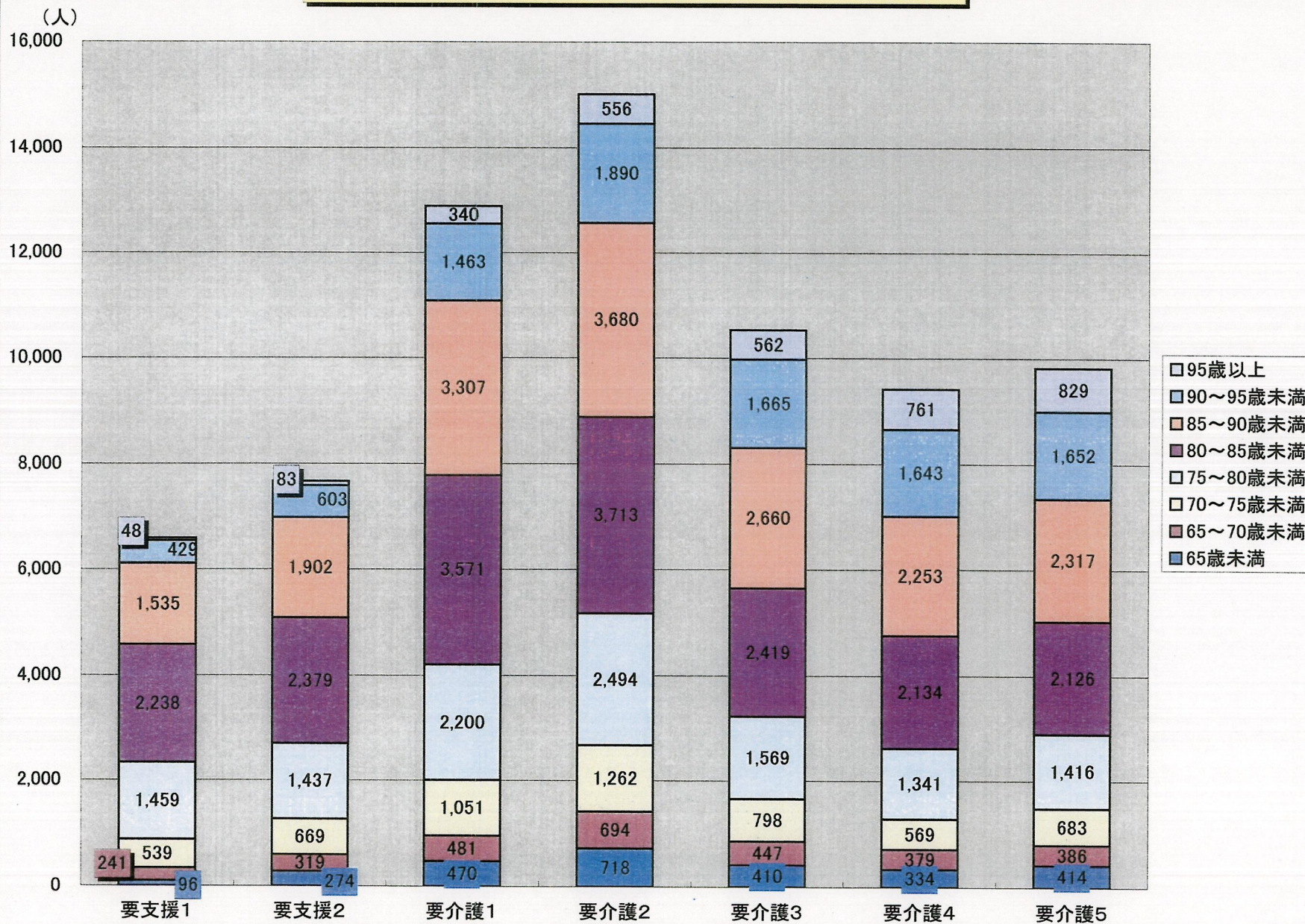


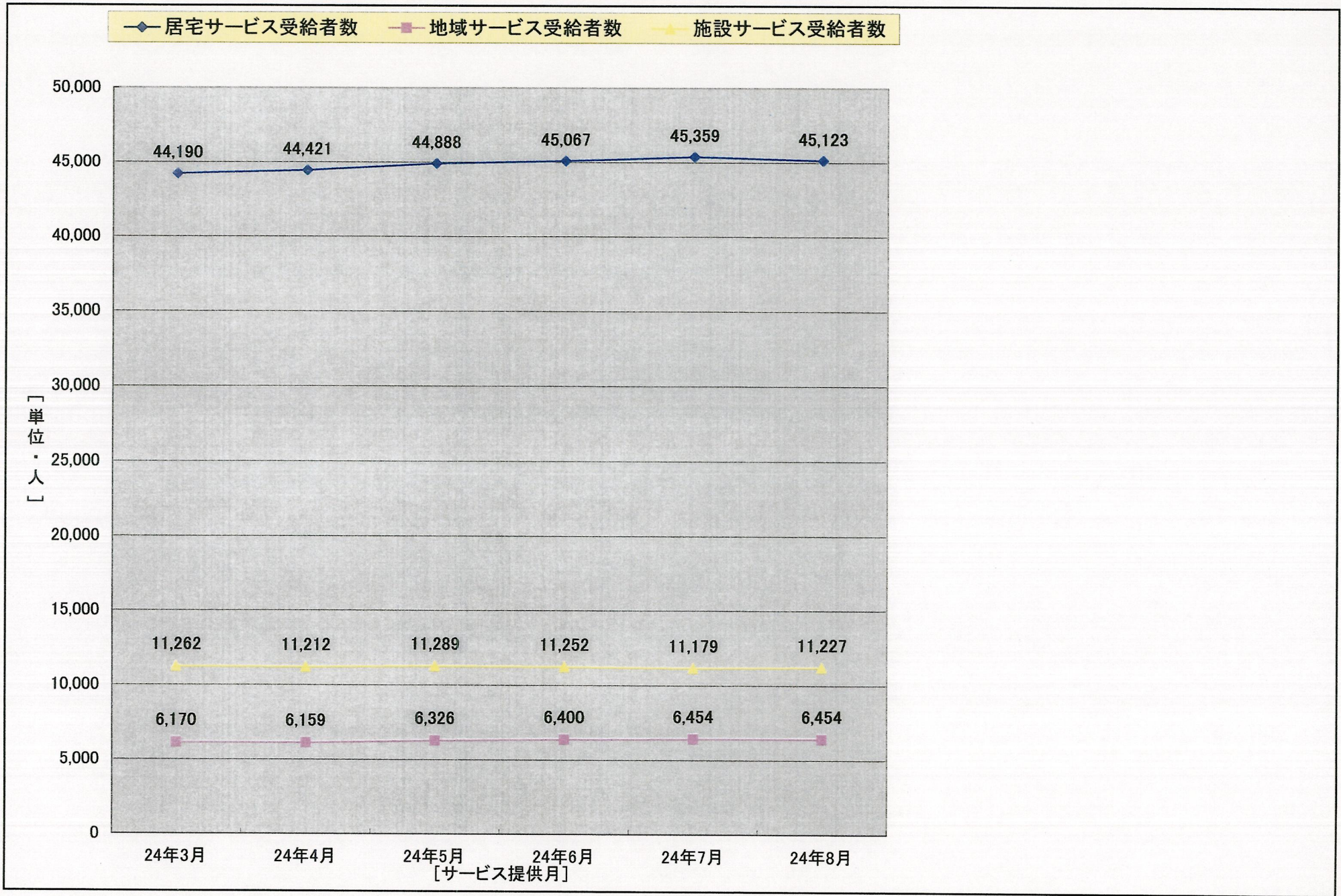
年齢階層別・男女別認定者数[24年8月分]

□ 男性 ■ 女性



要介護度別年齢階層別認定状況(平成24年8月サービス提供分)





認定者・受給者数(平成24年8月サービス提供分)

(単位:人)

区分		認定者数								受給者数(合計)							
		計	要支援1	要支援2	要介護1	要介護2	要介護3	要介護4	要介護5	計	要支援1	要支援2	要介護1	要介護2	要介護3	要介護4	要介護5
男性	計	20,536	1,416	1,495	3,642	4,745	3,532	2,851	2,855	17,127	831	979	2,913	4,139	3,236	2,554	2,475
	65歳未満	1,620	55	146	287	428	263	184	257	1,078	24	73	184	299	206	107	185
	65～70歳未満	1,588	90	141	265	388	262	222	220	1,349	56	99	216	347	238	205	188
	70～75歳未満	2,456	172	195	436	596	427	290	340	2,046	103	136	357	519	376	262	293
	75～80歳未満	4,179	303	271	694	970	734	601	606	3,522	173	181	564	847	680	552	525
	80～85歳未満	4,923	391	380	884	1,080	827	678	683	4,112	232	246	696	953	775	616	594
	85～90歳未満	3,773	285	261	732	832	632	563	468	3,226	162	172	614	756	591	504	427
	90～95歳未満	1,577	105	84	284	356	298	236	214	1,408	73	58	234	331	281	228	203
	95歳以上	420	15	17	60	95	89	77	67	386	8	14	48	87	89	80	60
女性	計	51,372	5,169	6,171	9,241	10,262	6,998	6,563	6,968	45,677	3,651	4,897	7,970	9,539	6,734	6,309	6,577
	65歳未満	1,096	41	128	183	290	147	150	157	772	23	67	116	208	113	113	132
	65～70歳未満	1,359	151	178	216	306	185	157	166	1,092	79	117	165	272	162	148	149
	70～75歳未満	3,115	367	474	615	666	371	279	343	2,544	217	339	505	606	335	245	297
	75～80歳未満	7,737	1,156	1,166	1,506	1,524	835	740	810	6,567	769	883	1,273	1,410	776	712	744
	80～85歳未満	13,657	1,847	1,999	2,687	2,633	1,592	1,456	1,443	11,978	1,325	1,606	2,301	2,459	1,531	1,377	1,379
	85～90歳未満	13,881	1,250	1,641	2,575	2,848	2,028	1,690	1,849	12,778	960	1,389	2,306	2,708	1,986	1,660	1,769
	90～95歳未満	7,768	324	519	1,179	1,534	1,367	1,407	1,438	7,332	255	447	1,055	1,443	1,366	1,394	1,372
	95歳以上	2,759	33	66	280	461	473	684	762	2,614	23	49	249	433	465	660	735
合計	計	71,908	6,585	7,666	12,883	15,007	10,530	9,414	9,823	62,804	4,482	5,876	10,883	13,678	9,970	8,863	9,052
	65歳未満	2,716	96	274	470	718	410	334	414	1,850	47	140	300	507	319	220	317
	65～70歳未満	2,947	241	319	481	694	447	379	386	2,441	135	216	381	619	400	353	337
	70～75歳未満	5,571	539	669	1,051	1,262	798	569	683	4,590	320	475	862	1,125	711	507	590
	75～80歳未満	11,916	1,459	1,437	2,200	2,494	1,569	1,341	1,416	10,089	942	1,064	1,837	2,257	1,456	1,264	1,269
	80～85歳未満	18,580	2,238	2,379	3,571	3,713	2,419	2,134	2,126	16,090	1,557	1,852	2,997	3,412	2,306	1,993	1,973
	85～90歳未満	17,654	1,535	1,902	3,307	3,680	2,660	2,253	2,317	16,004	1,122	1,561	2,920	3,464	2,577	2,164	2,196
	90～95歳未満	9,345	429	603	1,463	1,890	1,665	1,643	1,652	8,740	328	505	1,289	1,774	1,647	1,622	1,575
	95歳以上	3,179	48	83	340	556	562	761	829	3,000	31	63	297	520	554	740	795

・認定者数は、審査月の前月(サービス提供月)末時点若しくはその月途中で資格喪失した場合は直近の要支援、要介護の認定者数である。

(単位:人)

区分		居宅サービス受給者数								地域サービス受給者数							
		計	要支援1	要支援2	要介護1	要介護2	要介護3	要介護4	要介護5	計	要支援1	要支援2	要介護1	要介護2	要介護3	要介護4	要介護5
男性	計	13,320	824	973	2,623	3,647	2,323	1,567	1,363	1,274	7	6	186	279	388	240	168
	65歳未満	920	23	73	166	283	159	79	137	37	1	0	9	6	14	2	5
	65～70歳未満	1,112	56	97	190	319	191	137	122	80	0	2	14	14	21	20	9
	70～75歳未満	1,672	101	135	323	466	281	188	178	118	2	1	20	29	39	15	12
	75～80歳未満	2,788	171	181	518	749	515	358	296	238	2	0	32	57	70	49	28
	80～85歳未満	3,188	232	245	625	838	563	374	311	311	0	1	51	65	88	57	49
	85～90歳未満	2,408	160	170	559	658	390	262	209	283	2	2	38	58	90	57	36
	90～95歳未満	986	73	58	201	267	172	127	88	159	0	0	19	38	48	29	25
	95歳以上	246	8	14	41	67	52	42	22	48	0	0	3	12	18	11	4
女性	計	31,803	3,631	4,861	6,938	7,463	3,720	2,748	2,442	5,180	20	36	704	1,261	1,467	967	725
	65歳未満	643	23	67	110	194	91	80	78	36	0	0	3	4	12	7	10
	65～70歳未満	897	79	117	148	251	124	91	87	56	0	0	11	10	20	7	8
	70～75歳未満	1,959	217	337	440	496	212	118	139	243	0	2	48	72	57	41	23
	75～80歳未満	5,028	768	878	1,129	1,160	473	339	281	571	1	5	95	156	135	98	81
	80～85歳未満	8,837	1,315	1,589	2,006	1,953	832	614	528	1,313	10	17	216	324	369	213	164
	85～90歳未満	8,799	952	1,382	2,018	2,058	1,077	696	616	1,557	8	7	208	408	440	272	214
	90～95歳未満	4,349	254	442	882	1,060	675	564	472	1,060	1	5	97	222	338	245	152
	95歳以上	1,291	23	49	205	291	236	246	241	344	0	0	26	65	96	84	73
合計	計	45,123	4,455	5,834	9,561	11,110	6,043	4,315	3,805	6,454	27	42	890	1,540	1,855	1,207	893
	65歳未満	1,563	46	140	276	477	250	159	215	73	1	0	12	10	26	9	15
	65～70歳未満	2,009	135	214	338	570	315	228	209	136	0	2	25	24	41	27	17
	70～75歳未満	3,631	318	472	763	962	493	306	317	361	2	3	68	101	96	56	35
	75～80歳未満	7,816	939	1,059	1,647	1,909	988	697	577	809	3	5	127	213	205	147	109
	80～85歳未満	12,025	1,547	1,834	2,631	2,791	1,395	988	839	1,624	10	18	267	389	457	270	213
	85～90歳未満	11,207	1,112	1,552	2,577	2,716	1,467	958	825	1,840	10	9	246	466	530	329	250
	90～95歳未満	5,335	327	500	1,083	1,327	847	691	560	1,219	1	5	116	260	386	274	177
	95歳以上	1,537	31	63	246	358	288	288	263	392	0	0	29	77	114	95	77

(単位:人)

区分		施設サービス受給者数							
		計	要支援1	要支援2	要介護1	要介護2	要介護3	要介護4	要介護5
男性	計	2,533	0	0	104	213	525	747	944
	65歳未満	121	0	0	9	10	33	26	43
	65～70歳未満	157	0	0	12	14	26	48	57
	70～75歳未満	256	0	0	14	24	56	59	103
	75～80歳未満	496	0	0	14	41	95	145	201
	80～85歳未満	613	0	0	20	50	124	185	234
	85～90歳未満	535	0	0	17	40	111	185	182
	90～95歳未満	263	0	0	14	26	61	72	90
	95歳以上	92	0	0	4	8	19	27	34
女性	計	8,694	0	0	328	815	1,547	2,594	3,410
	65歳未満	93	0	0	3	10	10	26	44
	65～70歳未満	139	0	0	6	11	18	50	54
	70～75歳未満	342	0	0	17	38	66	86	135
	75～80歳未満	968	0	0	49	94	168	275	382
	80～85歳未満	1,828	0	0	79	182	330	550	687
	85～90歳未満	2,422	0	0	80	242	469	692	939
	90～95歳未満	1,923	0	0	76	161	353	585	748
	95歳以上	979	0	0	18	77	133	330	421
合計	計	11,227	0	0	432	1,028	2,072	3,341	4,354
	65歳未満	214	0	0	12	20	43	52	87
	65～70歳未満	296	0	0	18	25	44	98	111
	70～75歳未満	598	0	0	31	62	122	145	238
	75～80歳未満	1,464	0	0	63	135	263	420	583
	80～85歳未満	2,441	0	0	99	232	454	735	921
	85～90歳未満	2,957	0	0	97	282	580	877	1,121
	90～95歳未満	2,186	0	0	90	187	414	657	838
	95歳以上	1,071	0	0	22	85	152	357	455