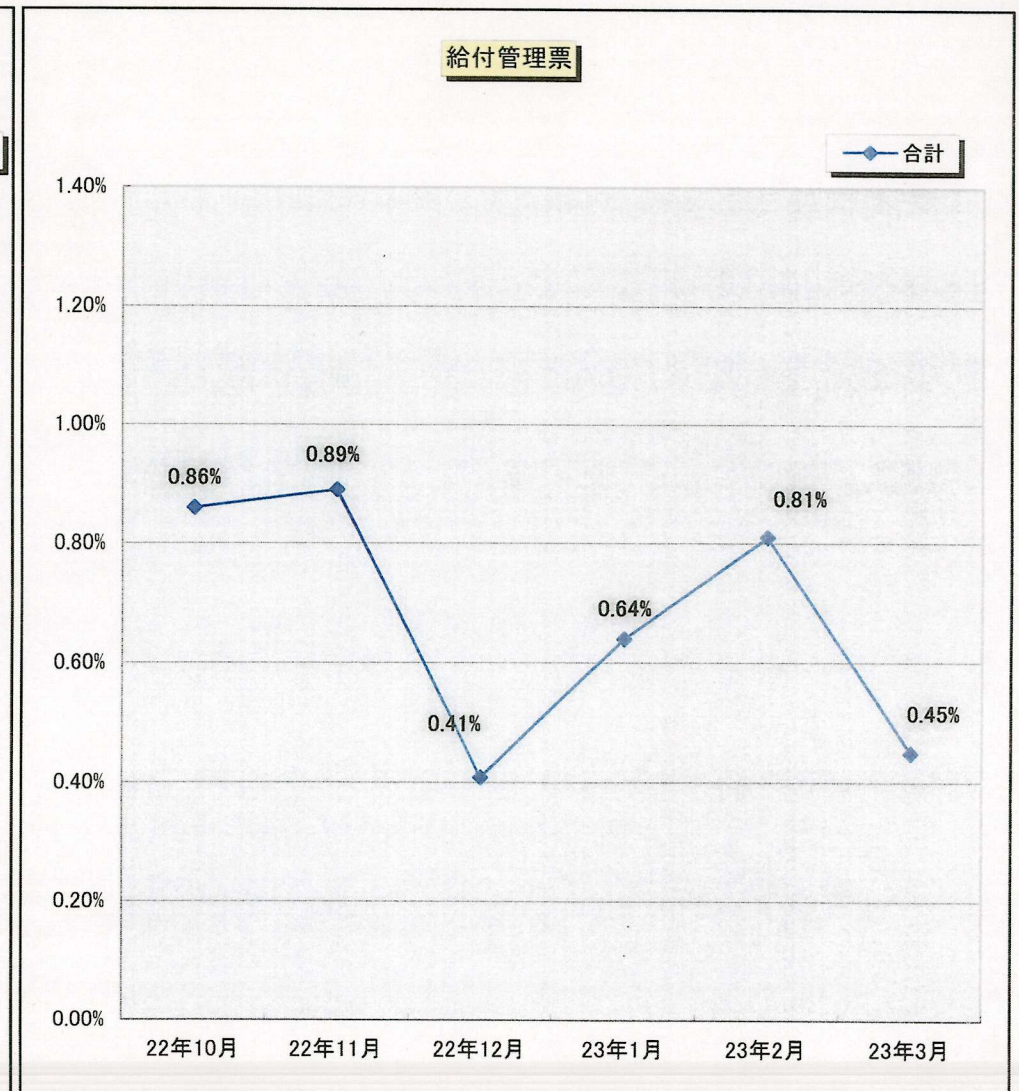
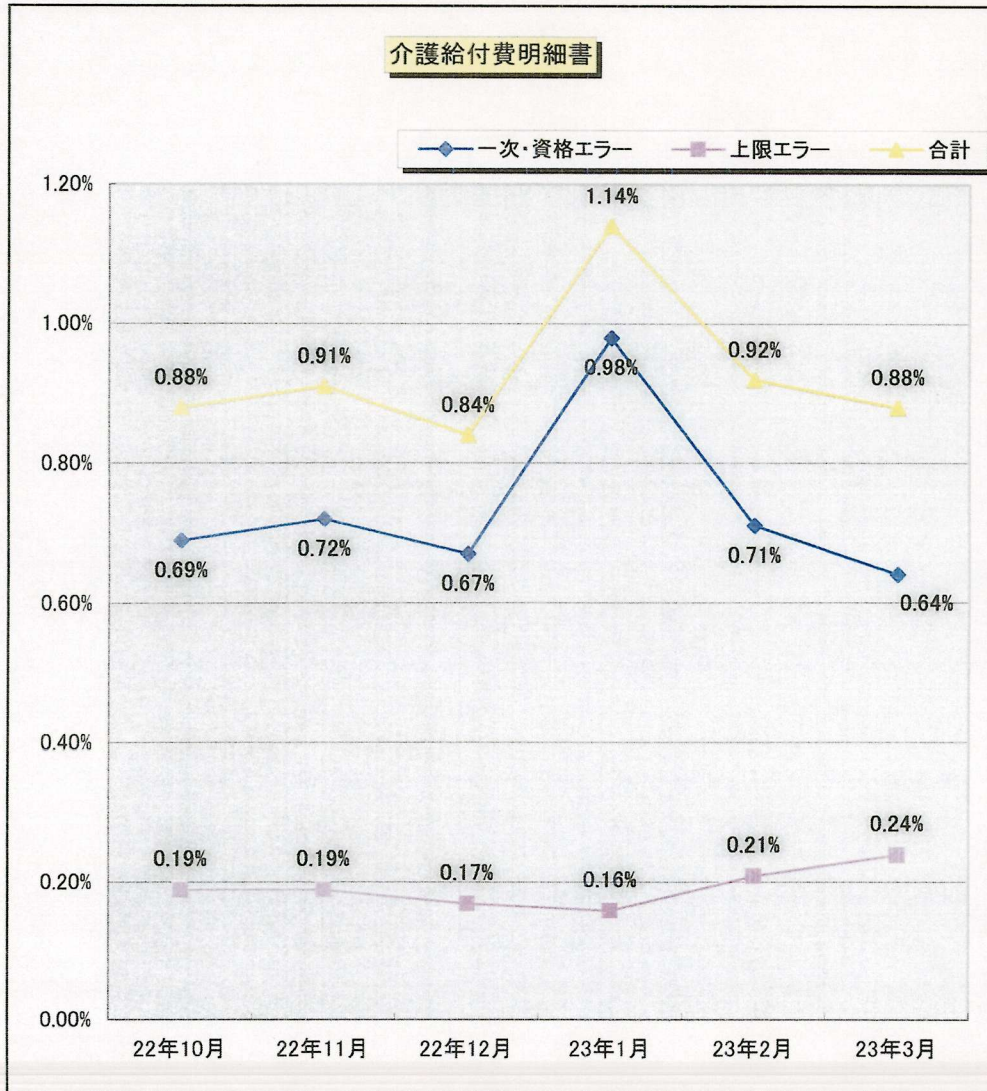


# 総括

## 支払確定状況

	受付事業所数	支払確定件数	支払確定額
平成23年3月 サービス提供分	事業所 2,028	件 145,489	円 8,881,812,405

## 4. 請求エラー状況



1. 一次エラー＝・情報に記載もれ等の不備があったもの。
2. 資格エラー＝・サービスコード、保険者番号、受給者番号、事業所番号の誤記によるもの。  
・市町村の受給者台帳登録に不備があるもの。
3. 上限エラー＝・給付管理票が未提出またはエラーのため、請求書が返戻となるもの。

## 5. 介護給付費審査状況(平成23年3月サービス提供分)

### (1) 審査件数

(単位:件)

上限審査分	出来高分			
	特定診療費	緊急時施設療養費	特別療養費	合計
138,592	1,251	34	19	1,304

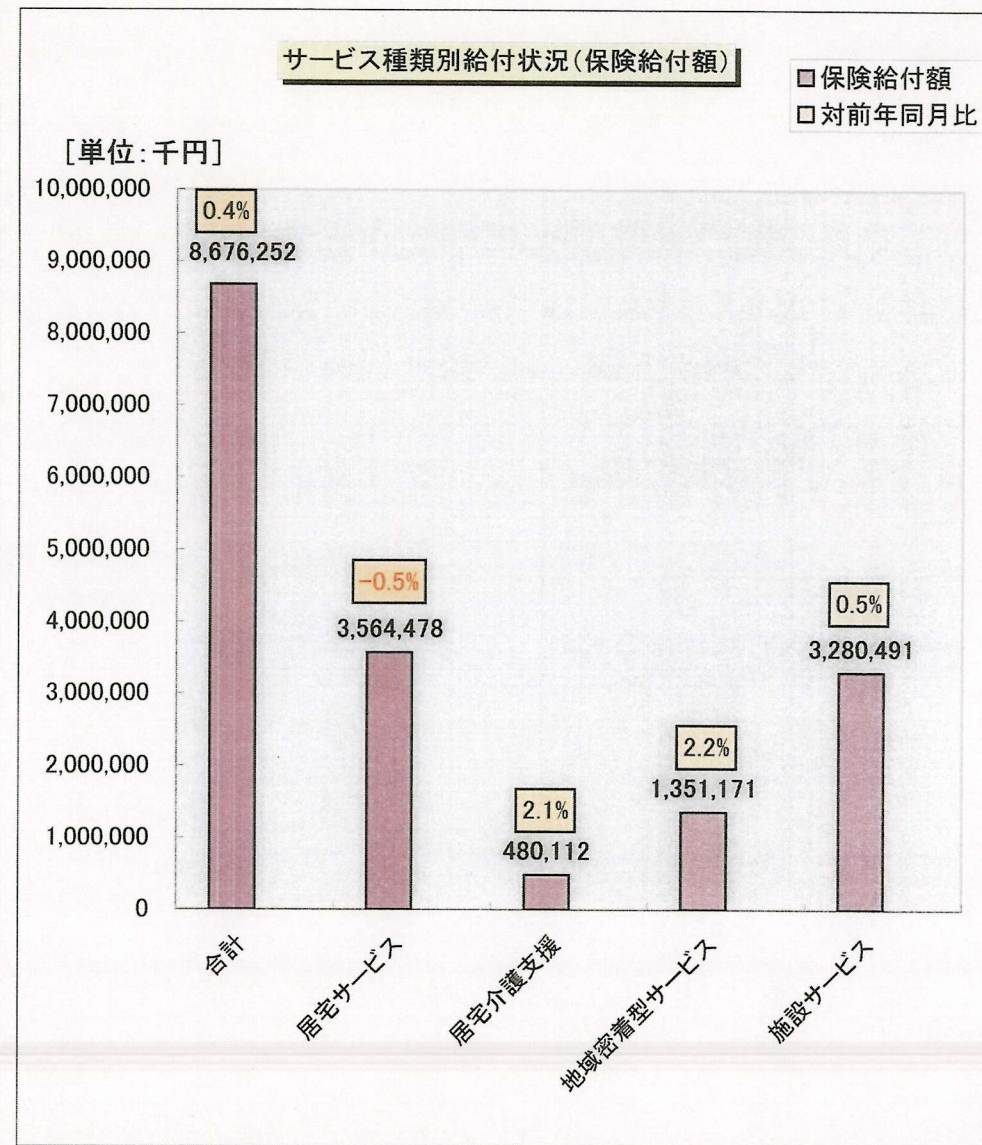
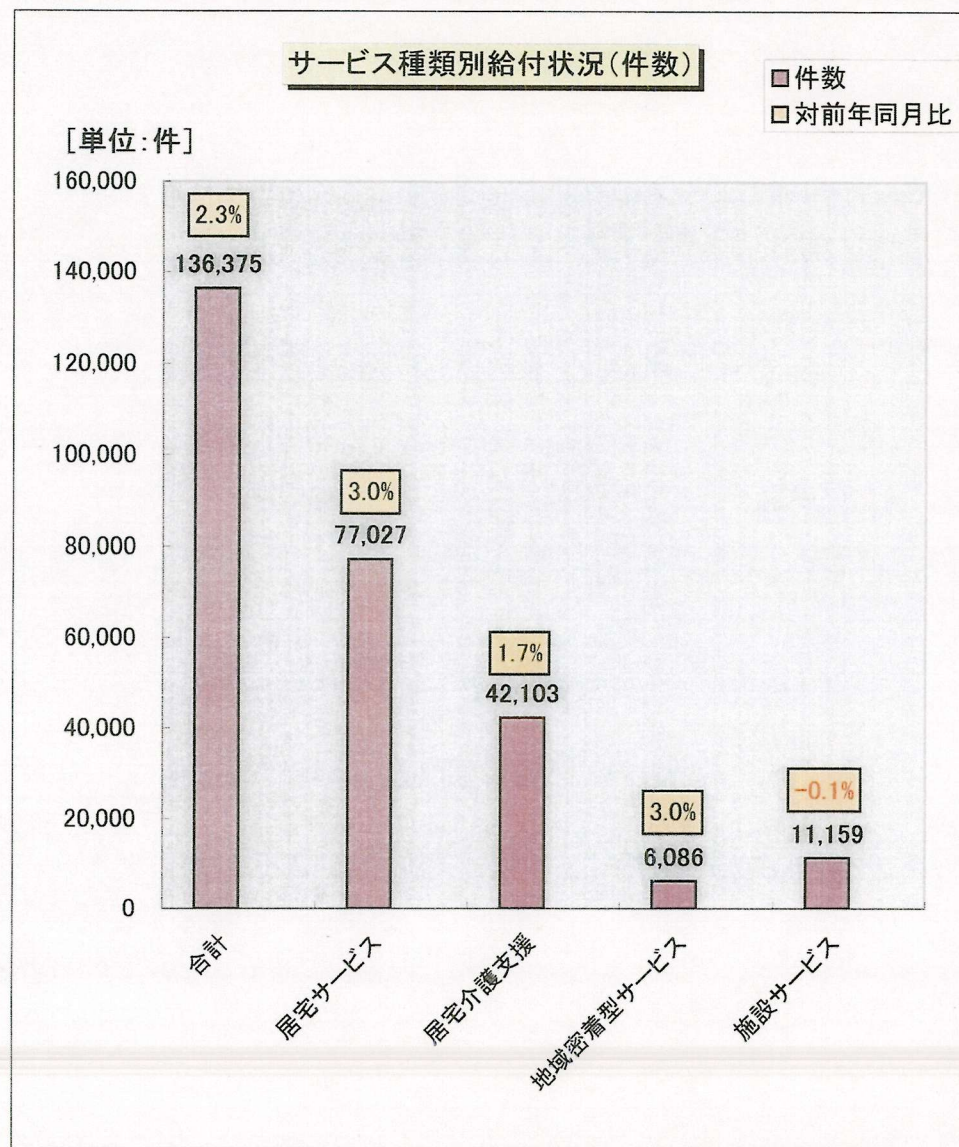
### (2) 査定内容等

区分	記号	内 容	件数(件)	査定単位数	査定額(円)
上限審査分	A	給付管理票に実績が記載されていないもの	94	172,793	
	B	給付管理票の実績を超えているもの	400	260,574	
	小計		494	433,367	
出来高分	C	適応と認められないもの			
	D	過剰と認められるもの			
	E	重複と認められるもの			
	F	担当規則に反するもの			
	G	前記の外、不適當、不必要と認められるもの			
	小計		0	0	0
合計			494	433,367	4,092,257

### (3) 出来高分の返戻内容

内容不備等 ~ 特定診療費 1件 緊急時施設療養費 2件

## 6. サービス種類別給付状況(平成23年3月サービス提供分)



## サービス種類別給付状況(平成23年3月サービス提供分)

### ○介護サービス+介護予防サービス

サービス種類	件数(件)		日数(日)		保険給付額(円)	
		対前年同月比		対前年同月比		対前年同月比
合 計	136,375	2.3%	1,454,016	-0.3%	8,676,251,678	0.4%
居宅サービス 計	77,027	3.0%	955,108	2.4%	3,564,478,053	-0.5%
訪問通所サービス 小計	69,481	2.5%	888,534	1.8%	3,046,072,006	-2.7%
訪問介護	18,651	2.0%	222,335	3.6%	1,035,377,576	4.5%
訪問入浴介護	1,232	3.2%	5,464	-0.9%	61,475,400	-1.0%
訪問看護	3,766	2.3%	25,290	2.0%	158,352,170	1.5%
訪問リハビリテーション	333	16.8%	1,715	6.5%	9,051,705	18.6%
通所介護	22,349	0.5%	151,110	-8.1%	1,106,874,349	-7.2%
通所リハビリテーション	8,673	-2.1%	61,900	-15.9%	494,694,014	-10.9%
福祉用具貸与	14,477	9.3%	420,720	8.3%	180,246,792	8.9%
短期入所サービス 小計	3,461	9.6%	47,172	16.5%	426,806,174	18.1%
短期入所生活介護	2,914	11.0%	41,897	17.3%	373,250,365	19.0%
短期入所療養介護(老健)	527	6.5%	4,986	10.4%	50,958,141	11.7%
短期入所療養介護(病院等)	20	-44.4%	289	18.9%	2,597,668	17.4%
その他						
居宅療養管理指導	3,650	6.4%	6,185	6.9%	22,297,320	6.8%
特定施設入居者生活介護	435	-0.5%	13,217	-0.1%	69,302,553	2.5%
居宅介護支援(介護予防含む)	42,103	1.7%			480,111,828	2.1%
地域密着型介護サービス 計	6,086	3.0%	163,711	2.2%	1,351,171,095	2.2%
夜間対応型訪問介護	0		0		0	
認知症対応型通所介護	682	0.3%	6,216	-9.2%	60,856,641	-9.2%
小規模多機能型居宅介護	425	13.3%	8,115	8.5%	73,491,214	11.0%
認知症対応型共同生活介護	4,726	3.2%	142,092	2.7%	1,143,025,640	2.7%
地域密着型特定施設入居者生活介護	17		514		3,438,450	
認知症対応型共同生活介護(短期)	14	-22.2%	137	-16.0%	1,123,938	-18.0%
地域老人福祉施設	222	-0.9%	6,637	-1.2%	69,235,212	-1.8%
施設サービス 計	11,159	-0.1%	335,197	-8.4%	3,280,490,702	0.5%
介護福祉施設	5,043	0.3%	150,964	-17.5%	1,441,566,676	0.9%
介護保健施設	5,038	-0.6%	148,108	-1.7%	1,445,288,254	-0.3%
介護療養施設	1,078	0.5%	36,125	11.7%	393,635,772	1.7%

※計数がない項目は「-」、制度上ありえない項目は「網掛け」、前年度の数値がないために入力できない項目は「斜線」としています。

※保険給付額は、高額介護サービス費、公費負担医療を含まない。(保険給付額=介護給付費+特定入所者介護サービス費)

サービス種類別給付状況(平成23年3月サービス提供分)

	件数(件)		日数(日)		保険給付額(円)	
		対前年同月比		対前年同月比		対前年同月比
合計	136,375	2.3%	1,454,016	-0.3%	8,676,251,678	0.4%
居宅サービス計	77,027	3.0%	955,108	2.4%	3,564,478,053	-0.5%
訪問通所小計	69,481	2.5%	888,534	1.8%	3,046,072,006	-2.7%
11訪問介護	15,459	2.1%	203,339	3.6%	979,137,981	4.6%
12訪問入浴介護	1,229	3.4%	5,456	-0.7%	61,413,264	-0.9%
13訪問看護	3,650	2.6%	24,860	2.0%	155,842,007	1.5%
14訪問リハビリテーション	315	16.7%	1,635	6.2%	8,602,695	19.5%
15通所介護	16,122	1.3%	117,251	-8.3%	909,254,456	-8.5%
16通所リハビリテーション	6,638	-1.8%	50,824	-14.1%	421,536,446	-12.7%
17福祉用具貸与	13,635	8.6%	395,468	7.3%	176,071,141	8.4%
61介護予防訪問介護	3,192	1.4%	18,996	3.2%	56,239,595	3.1%
62介護予防訪問入浴介護	3	-40.0%	8	-60.0%	62,136	-55.5%
63介護予防訪問看護	116	-7.2%	430	-1.6%	2,510,163	1.8%
64介護予防訪問リハビリテーション	18	20.0%	80	11.1%	449,010	3.9%
65介護予防通所介護	6,227	-1.4%	33,859	-7.3%	197,619,893	-0.9%
66介護予防通所リハビリテーション	2,035	-3.0%	11,076	-23.4%	73,157,568	0.4%
67介護予防福祉用具貸与	842	22.2%	25,252	24.7%	4,175,651	34.0%
短期入所小計	3,461	9.6%	47,172	16.5%	426,806,174	18.1%
21短期入所生活介護	2,871	11.0%	41,619	17.3%	371,489,756	19.1%
22短期入所療養介護(老健)	517	5.7%	4,951	10.2%	50,691,014	11.6%
23短期入所療養介護(病院等)	19	-45.7%	283	17.4%	2,554,900	16.1%
24介護予防短期入所生活介護	43	7.5%	278	7.3%	1,760,609	10.6%
25介護予防短期入所療養介護(老健)	10	66.7%	35	66.7%	267,127	57.5%
26介護予防短期入所療養介護(病院等)	1		6		42,768	
その他	3,588	6.5%	6,087	7.1%	21,883,670	7.1%
33特定施設入居者生活介護	391	-1.0%	11,922	-0.1%	65,682,224	2.6%
34介護予防居宅療養管理指導	62	-3.1%	98	-6.7%	413,650	-8.7%
35介護予防特定施設入居者生活介護	44	4.8%	1,295	-0.4%	3,620,329	0.6%
43居宅介護支援	31,460	1.9%			435,230,668	2.2%
46介護予防支援	10,643	1.2%			44,881,160	1.0%
地域密着型サービス計	6,086	3.0%	163,711	2.2%	1,351,171,095	2.2%
71夜間対応型訪問介護	0		0		0	
72認知症対応型通所介護	675	0.7%	6,182	-8.7%	60,606,216	-8.9%
73小規模多機能型居宅介護	386	10.9%	7,504	6.4%	71,142,286	10.3%
32認知症対応型共同生活介護	4,715	3.3%	141,754	2.8%	1,140,506,423	2.7%
36地域密着型特定施設入居者生活介護	17		514		3,438,450	
38認知症対応型共同生活介護(短期)	14	-22.2%	137	-16.0%	1,123,938	-18.0%
54地域老人福祉施設	222	-0.9%	6,637	-1.2%	69,235,212	-1.8%
74介護予防認知症対応型通所介護	7	-30.0%	34	-54.7%	250,425	-51.7%
75介護予防小規模多機能型居宅介護	39	44.4%	611	43.8%	2,348,928	39.4%
37介護予防認知症対応型共同生活介護	11	-35.3%	338	-25.6%	2,519,217	-21.7%
39介護予防認知症型共同生活介護(短期)	0		0		0	
施設サービス計	11,159	-0.1%	335,197	-8.4%	3,280,490,702	0.5%
51介護福祉施設	5,043	0.3%	150,964	-17.5%	1,441,566,676	0.9%
52介護保健施設	5,038	-0.6%	148,108	-1.7%	1,445,288,254	-0.3%
53介護療養施設	1,078	0.5%	36,125	11.7%	393,635,772	1.7%

※計数がない項目は「-」、制度上ありえない項目は「網掛け」、前年度の数値がないために入力できない項目は「斜線」としています。

※保険給付額は、高額介護サービス費、公費負担医療を含まない。(保険給付額=介護給付費+特定入所者介護サービス費)

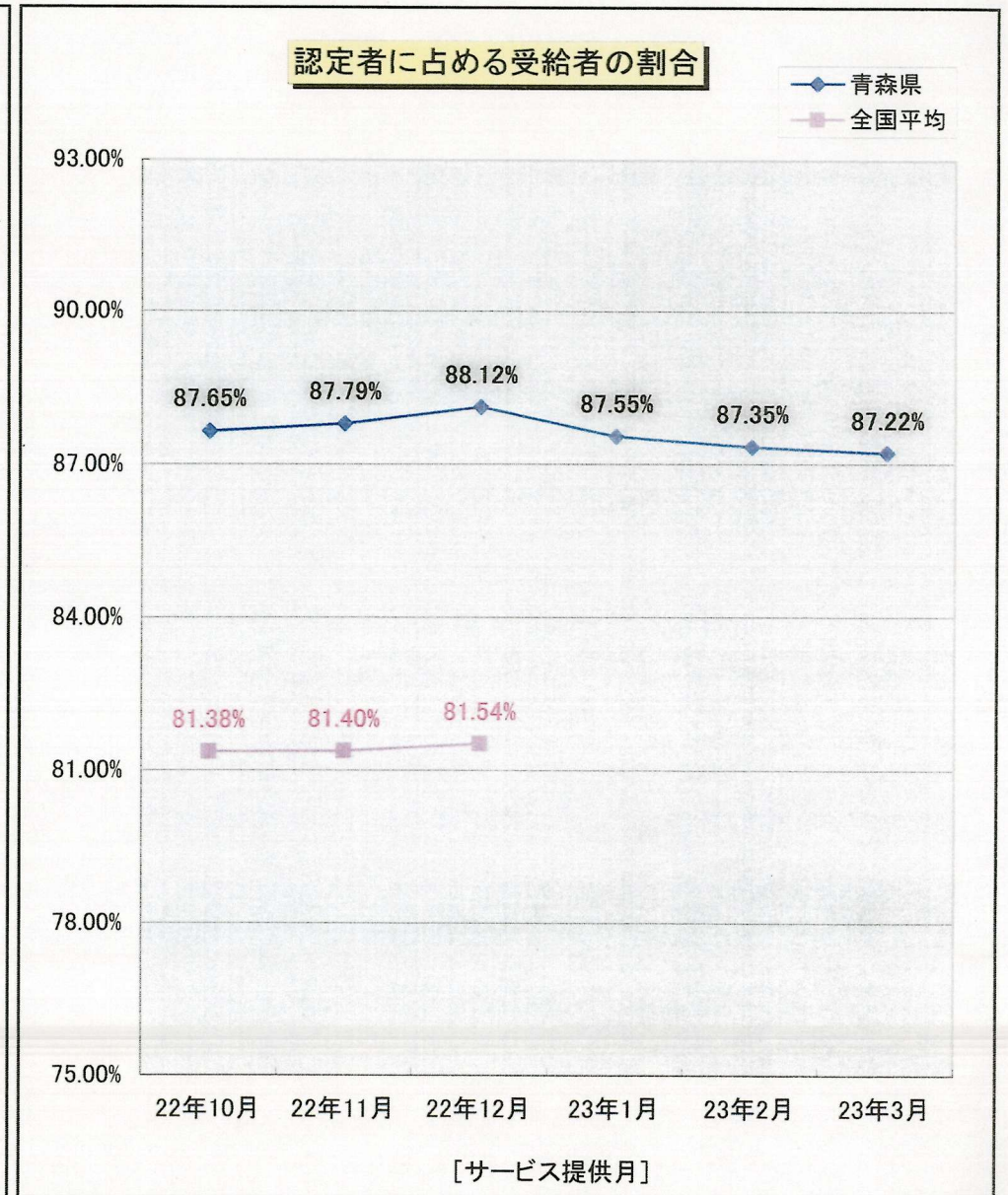
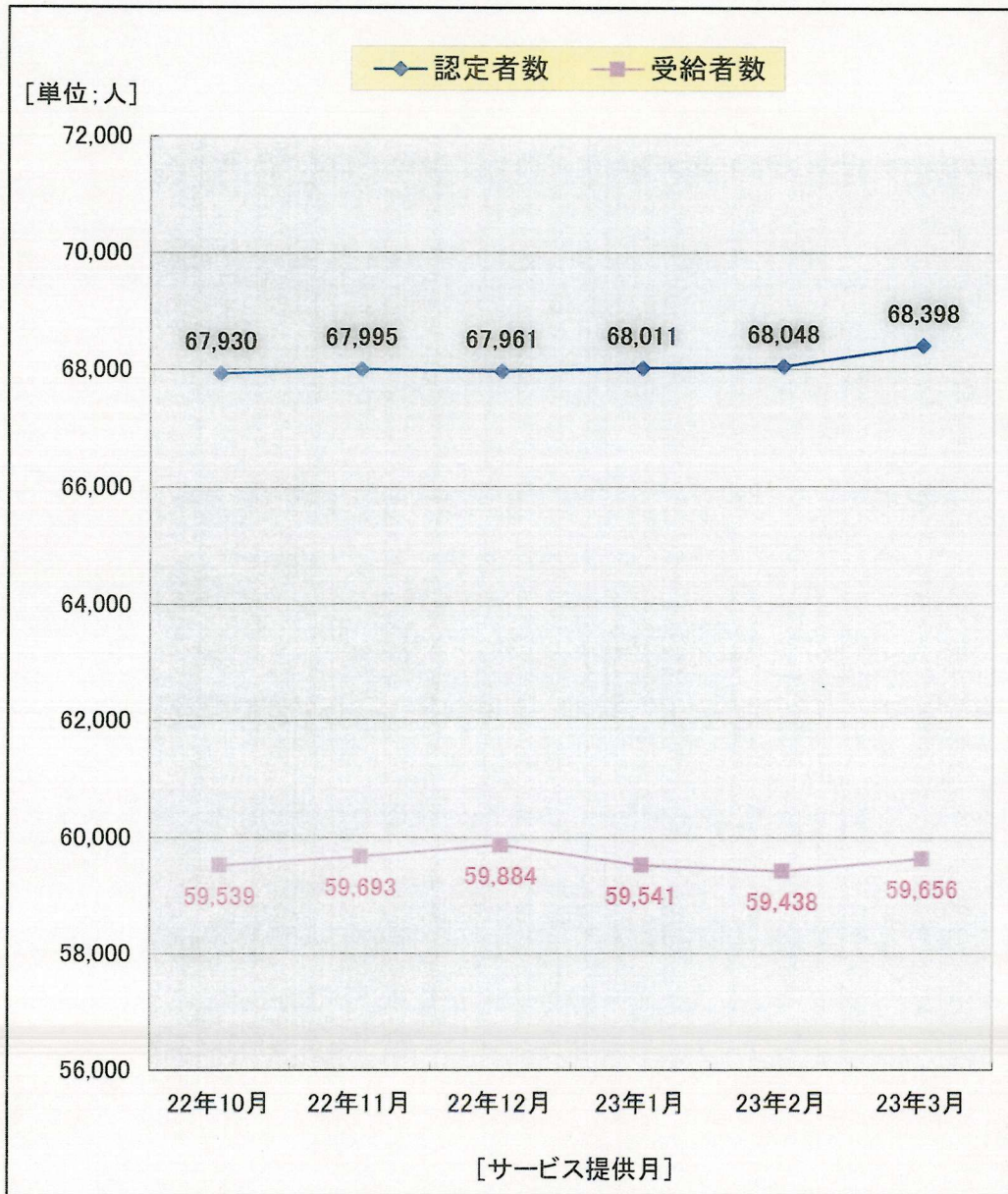
## サービス種別別特定入所者介護サービス費給付状況(平成23年3月サービス提供分)

種別		件数(件)	日数(日)	保険給付額(円)
合計		10,898	298,699	344,581,526
	食費	10,789	294,632	279,392,651
	居住費	3,726	97,434	65,188,875
短期入所サービス 計		1,862	28,491	34,284,661
	食費	1,798	27,042	24,344,331
	滞在費	962	14,641	9,940,330
21	短期入所生活介護	1,581	25,626	30,997,005
	食費	1,525	24,298	21,902,795
	滞在費	841	13,590	9,094,210
22	短期入所療養介護(老健)	236	2,514	2,941,896
	食費	229	2,408	2,164,386
	滞在費	96	911	777,510
23	短期入所療養介護(病院等)	10	146	124,720
	食費	9	139	116,670
	滞在費	4	39	8,050
24	介護予防短期入所生活介護	30	183	206,210
	食費	30	178	145,650
	滞在費	21	101	60,560
25	介護予防短期入所療養介護(老健)	5	22	14,830
	食費	5	19	14,830
	滞在費	0	0	0
26	介護予防短期入所療養介護(病院等)	0	0	0
	食費	0	0	0
	滞在費	0	0	0
地域密着型サービス 計		192	5,715	8,612,810
	食費	186	5,510	5,216,220
	居住費	135	4,004	3,396,590
54	地域老人福祉施設	192	5,715	8,612,810
	食費	186	5,510	5,216,220
	居住費	135	4,004	3,396,590
施設サービス 計		8,844	264,493	301,684,055
	食費	8,805	262,080	249,832,100
	居住費	2,629	78,789	51,851,955
51	介護福祉施設	4,511	135,062	162,723,260
	食費	4,480	133,582	128,820,400
	居住費	1,592	48,057	33,902,860
52	介護保健施設	3,538	104,621	115,737,865
	食費	3,533	104,081	98,928,860
	居住費	905	26,230	16,809,005
53	介護療養施設	795	24,810	23,222,930
	食費	792	24,417	22,082,840
	居住費	132	4,502	1,140,090

・食費・居住費(滞在費)別に記載される件数は、該当する食費・居住費区分の特定入所者介護サービス費用情報が存在する明細書の件数となる。

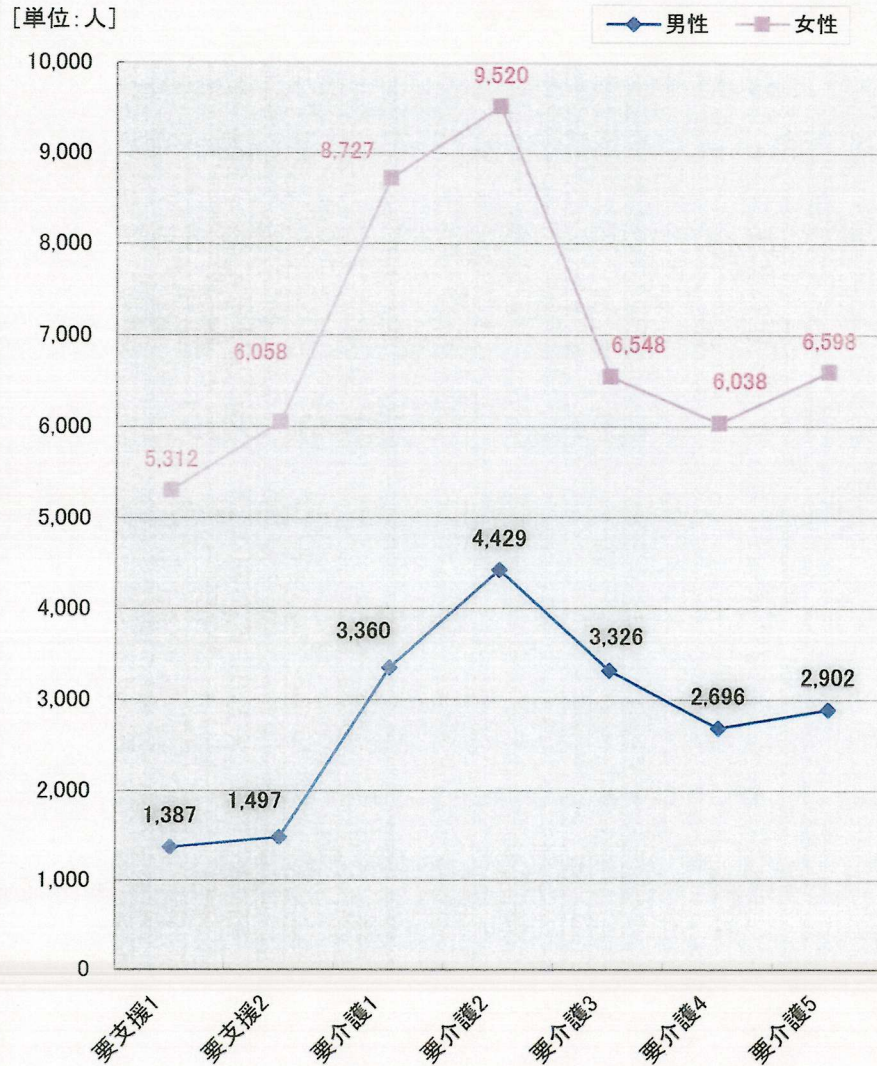
・食費・居住費(滞在費)別でない行には、特定入所者介護サービス費用情報が存在する明細書の件数を出力する。同一明細書に食費と居住費の両方の特定入所者介護サービス費用情報が存在する場合は1件とカウントされるため、食費の件数と居住費(滞在費)の件数の合計値とは一致しない。

## 7. 認定者及び受給者の状況(平成23年3月サービス提供分)

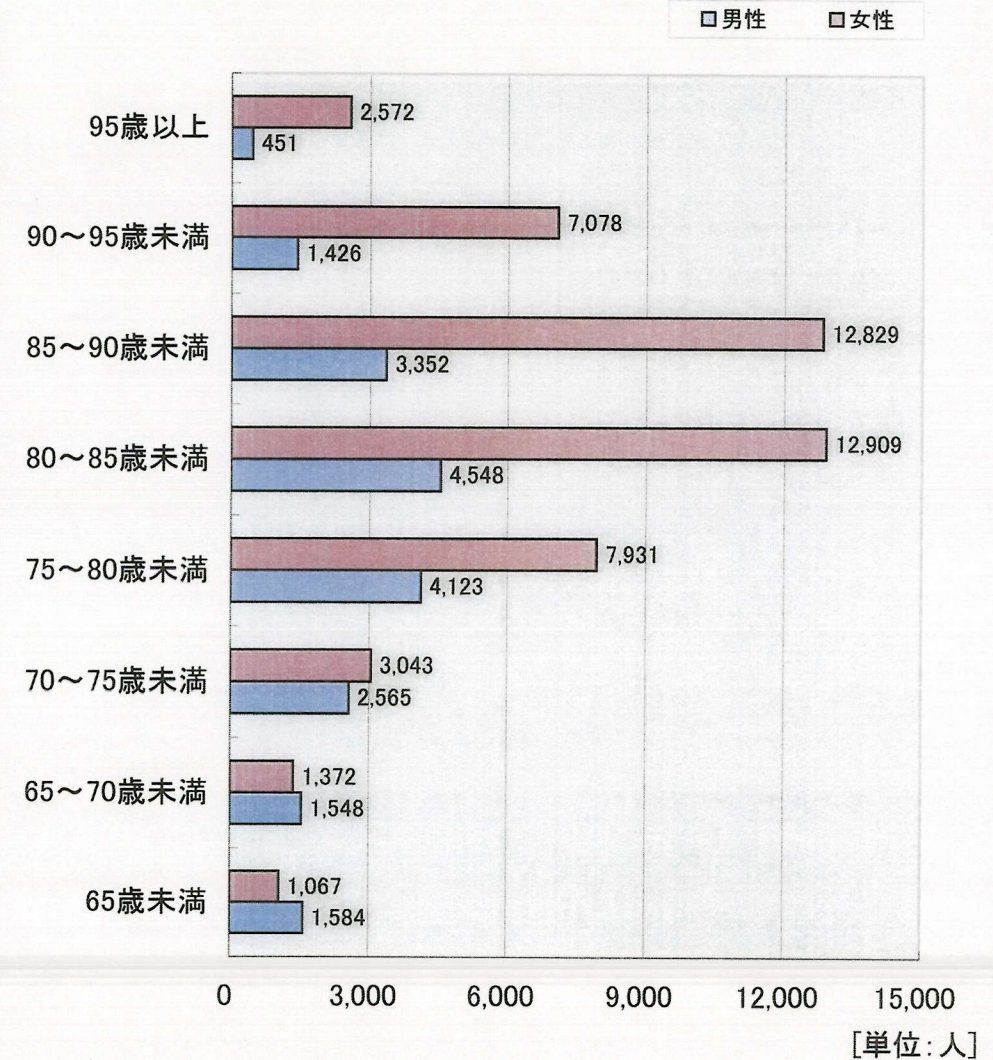




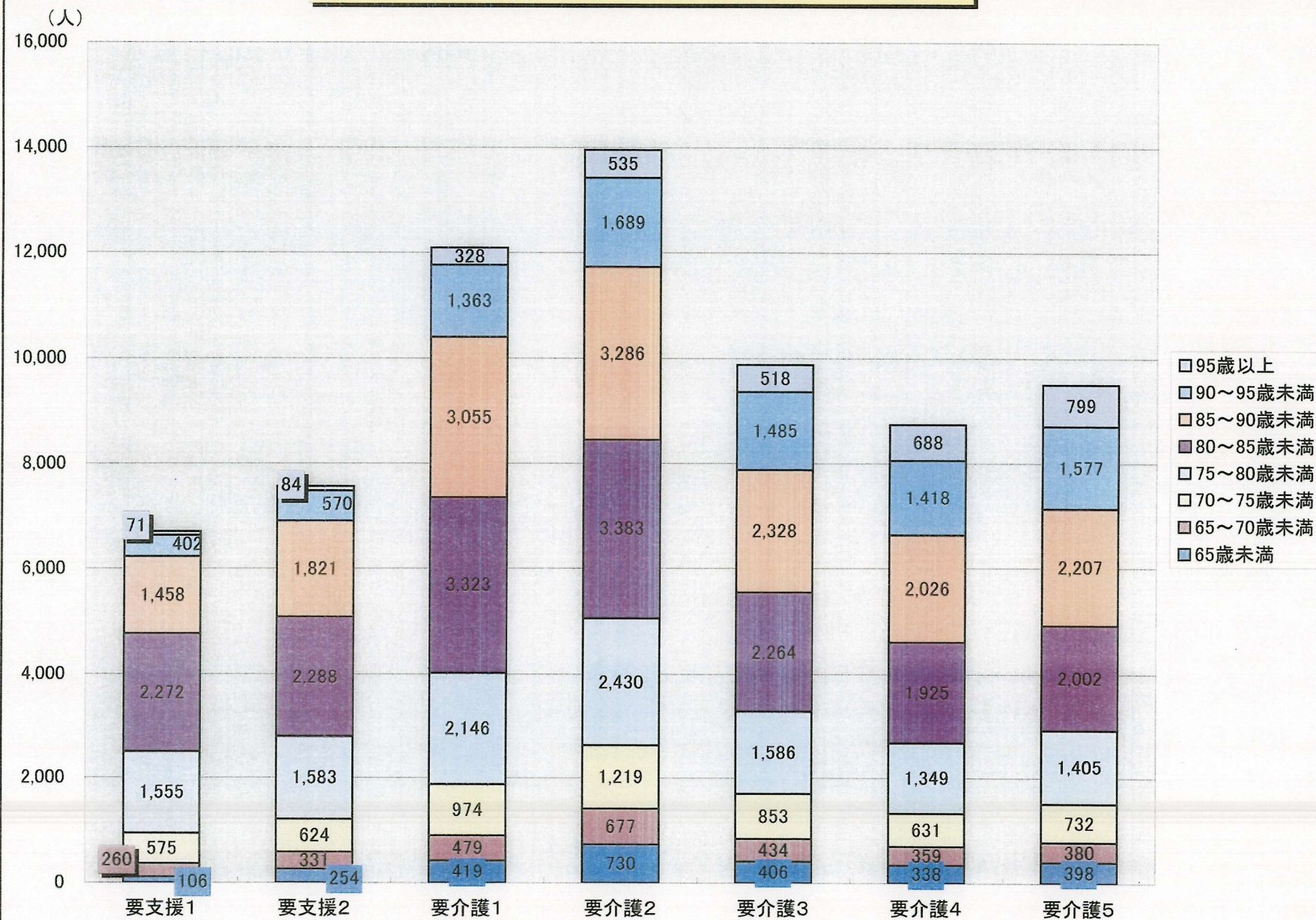
要介護度別・男女別認定者数[23年3月分]

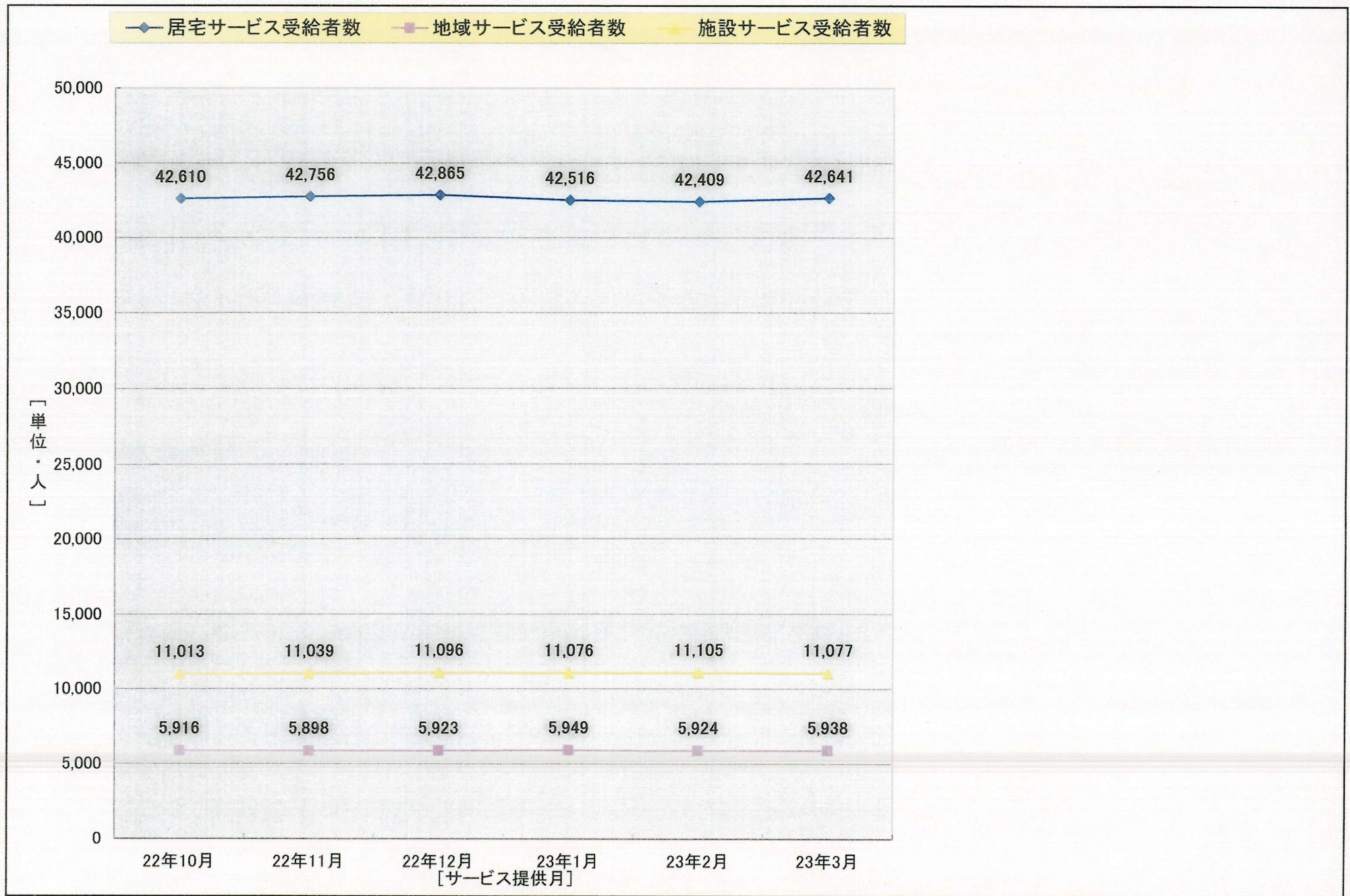


年齢階層別・男女別認定者数[23年3月分]



要介護度別年齢階層別認定状況(平成23年3月サービス提供分)





# 認定者・受給者数(平成23年3月サービス提供分)

(単位:人)

区分		認定者数								受給者数(合計)							
		計	要支援1	要支援2	要介護1	要介護2	要介護3	要介護4	要介護5	計	要支援1	要支援2	要介護1	要介護2	要介護3	要介護4	要介護5
男性	計	19,597	1,387	1,497	3,360	4,429	3,326	2,696	2,902	16,287	843	1,037	2,707	3,906	2,988	2,354	2,452
	65歳未満	1,584	61	131	259	437	251	198	247	1,051	26	78	165	310	167	137	168
	65～70歳未満	1,548	108	134	262	365	249	210	220	1,273	65	85	213	324	221	182	183
	70～75歳未満	2,565	166	195	413	587	464	353	387	2,164	100	149	338	527	417	310	323
	75～80歳未満	4,123	285	313	699	914	732	575	605	3,475	166	226	568	810	682	492	531
	80～85歳未満	4,548	387	357	786	987	749	613	669	3,807	240	243	635	891	677	543	578
	85～90歳未満	3,352	261	270	643	740	524	451	463	2,898	177	196	540	680	488	413	404
	90～95歳未満	1,426	95	78	232	308	279	211	223	1,212	57	46	191	278	253	198	189
	95歳以上	451	24	19	66	91	78	85	88	407	12	14	57	86	83	79	76
女性	計	48,801	5,312	6,058	8,727	9,520	6,548	6,038	6,598	43,369	3,932	4,819	7,588	8,810	6,314	5,800	6,106
	65歳未満	1,067	45	123	160	293	155	140	151	752	21	75	104	211	119	105	117
	65～70歳未満	1,372	152	197	217	312	185	149	160	1,132	89	142	182	275	176	133	135
	70～75歳未満	3,043	409	429	561	632	389	278	345	2,545	285	308	461	574	365	257	295
	75～80歳未満	7,931	1,270	1,270	1,447	1,516	854	774	800	6,718	884	964	1,214	1,387	818	711	740
	80～85歳未満	12,909	1,885	1,931	2,537	2,396	1,515	1,312	1,333	11,426	1,433	1,563	2,206	2,224	1,482	1,278	1,240
	85～90歳未満	12,829	1,197	1,551	2,412	2,546	1,804	1,575	1,744	11,752	944	1,297	2,152	2,406	1,762	1,552	1,639
	90～95歳未満	7,078	307	492	1,131	1,381	1,206	1,207	1,354	6,619	240	419	1,025	1,322	1,163	1,189	1,261
	95歳以上	2,572	47	65	262	444	440	603	711	2,425	36	51	244	411	429	575	679
合計	計	68,398	6,699	7,555	12,087	13,949	9,874	8,734	9,500	59,656	4,775	5,856	10,295	12,716	9,302	8,154	8,558
	65歳未満	2,651	106	254	419	730	406	338	398	1,803	47	153	269	521	286	242	285
	65～70歳未満	2,920	260	331	479	677	434	359	380	2,405	154	227	395	599	397	315	318
	70～75歳未満	5,608	575	624	974	1,219	853	631	732	4,709	385	457	799	1,101	782	567	618
	75～80歳未満	12,054	1,555	1,583	2,146	2,430	1,586	1,349	1,405	10,193	1,050	1,190	1,782	2,197	1,500	1,203	1,271
	80～85歳未満	17,457	2,272	2,288	3,323	3,383	2,264	1,925	2,002	15,233	1,673	1,806	2,841	3,115	2,159	1,821	1,818
	85～90歳未満	16,181	1,458	1,821	3,055	3,286	2,328	2,026	2,207	14,650	1,121	1,493	2,692	3,086	2,250	1,965	2,043
	90～95歳未満	8,504	402	570	1,363	1,689	1,485	1,418	1,577	7,831	297	465	1,216	1,600	1,416	1,387	1,450
	95歳以上	3,023	71	84	328	535	518	688	799	2,832	48	65	301	497	512	654	755

・認定者数は、審査月の前月(サービス提供月)末時点若しくはその月途中で資格喪失した場合は直近の要支援、要介護の認定者数である。

(単位:人)

区分		居宅サービス受給者数								地域サービス受給者数							
		計	要支援1	要支援2	要介護1	要介護2	要介護3	要介護4	要介護5	計	要支援1	要支援2	要介護1	要介護2	要介護3	要介護4	要介護5
男性	計	12,524	839	1,027	2,410	3,350	2,146	1,422	1,330	1,189	4	10	174	286	360	207	148
	65歳未満	877	26	78	148	284	139	89	113	36	0	0	9	10	8	3	6
	65～70歳未満	1,033	65	85	187	283	166	124	123	68	0	0	16	16	18	9	9
	70～75歳未満	1,734	100	148	301	463	311	214	197	132	0	1	17	37	41	22	14
	75～80歳未満	2,744	165	222	516	699	510	314	318	231	1	4	34	56	74	37	25
	80～85歳未満	2,905	240	242	565	757	483	325	293	279	0	1	44	71	80	47	36
	85～90歳未満	2,131	175	192	479	570	316	226	173	277	2	4	38	58	89	49	37
	90～95歳未満	833	56	46	167	229	167	89	79	129	1	0	12	30	35	35	16
	95歳以上	267	12	14	47	65	54	41	34	37	0	0	4	8	15	5	5
女性	計	30,117	3,919	4,793	6,515	6,731	3,450	2,522	2,187	4,749	13	26	699	1,229	1,379	822	581
	65歳未満	630	21	75	98	201	88	73	74	26	0	0	4	2	11	6	3
	65～70歳未満	898	89	142	161	237	126	80	63	67	0	0	12	21	23	9	2
	70～75歳未満	1,960	284	307	401	462	239	136	131	232	1	1	48	73	56	25	28
	75～80歳未満	5,095	882	960	1,041	1,119	491	331	271	602	2	4	127	167	155	87	60
	80～85歳未満	8,409	1,427	1,553	1,919	1,716	788	554	452	1,253	6	10	199	322	382	203	131
	85～90歳未満	8,058	941	1,289	1,869	1,811	925	650	573	1,385	3	8	179	354	431	255	155
	90～95歳未満	3,890	239	418	845	910	583	479	416	910	1	1	109	226	252	178	143
	95歳以上	1,177	36	49	181	275	210	219	207	274	0	2	21	64	69	59	59
合計	計	42,641	4,758	5,820	8,925	10,081	5,596	3,944	3,517	5,938	17	36	873	1,515	1,739	1,029	729
	65歳未満	1,507	47	153	246	485	227	162	187	62	0	0	13	12	19	9	9
	65～70歳未満	1,931	154	227	348	520	292	204	186	135	0	0	28	37	41	18	11
	70～75歳未満	3,694	384	455	702	925	550	350	328	364	1	2	65	110	97	47	42
	75～80歳未満	7,839	1,047	1,182	1,557	1,818	1,001	645	589	833	3	8	161	223	229	124	85
	80～85歳未満	11,314	1,667	1,795	2,484	2,473	1,271	879	745	1,532	6	11	243	393	462	250	167
	85～90歳未満	10,189	1,116	1,481	2,348	2,381	1,241	876	746	1,662	5	12	217	412	520	304	192
	90～95歳未満	4,723	295	464	1,012	1,139	750	568	495	1,039	2	1	121	256	287	213	159
	95歳以上	1,444	48	63	228	340	264	260	241	311	0	2	25	72	84	64	64

(単位:人)

区分		施設サービス受給者数							
		計	要支援1	要支援2	要介護1	要介護2	要介護3	要介護4	要介護5
男性	計	2,574	0	0	123	270	482	725	974
	65歳未満	138	0	0	8	16	20	45	49
	65～70歳未満	172	0	0	10	25	37	49	51
	70～75歳未満	298	0	0	20	27	65	74	112
	75～80歳未満	500	0	0	18	55	98	141	188
	80～85歳未満	623	0	0	26	63	114	171	249
	85～90歳未満	490	0	0	23	52	83	138	194
	90～95歳未満	250	0	0	12	19	51	74	94
	95歳以上	103	0	0	6	13	14	33	37
女性	計	8,503	0	0	374	850	1,485	2,456	3,338
	65歳未満	96	0	0	2	8	20	26	40
	65～70歳未満	167	0	0	9	17	27	44	70
	70～75歳未満	353	0	0	12	39	70	96	136
	75～80歳未満	1,021	0	0	46	101	172	293	409
	80～85歳未満	1,764	0	0	88	186	312	521	657
	85～90歳未満	2,309	0	0	104	241	406	647	911
	90～95歳未満	1,819	0	0	71	186	328	532	702
	95歳以上	974	0	0	42	72	150	297	413
合計	計	11,077	0	0	497	1,120	1,967	3,181	4,312
	65歳未満	234	0	0	10	24	40	71	89
	65～70歳未満	339	0	0	19	42	64	93	121
	70～75歳未満	651	0	0	32	66	135	170	248
	75～80歳未満	1,521	0	0	64	156	270	434	597
	80～85歳未満	2,387	0	0	114	249	426	692	906
	85～90歳未満	2,799	0	0	127	293	489	785	1,105
	90～95歳未満	2,069	0	0	83	205	379	606	796
	95歳以上	1,077	0	0	48	85	164	330	450