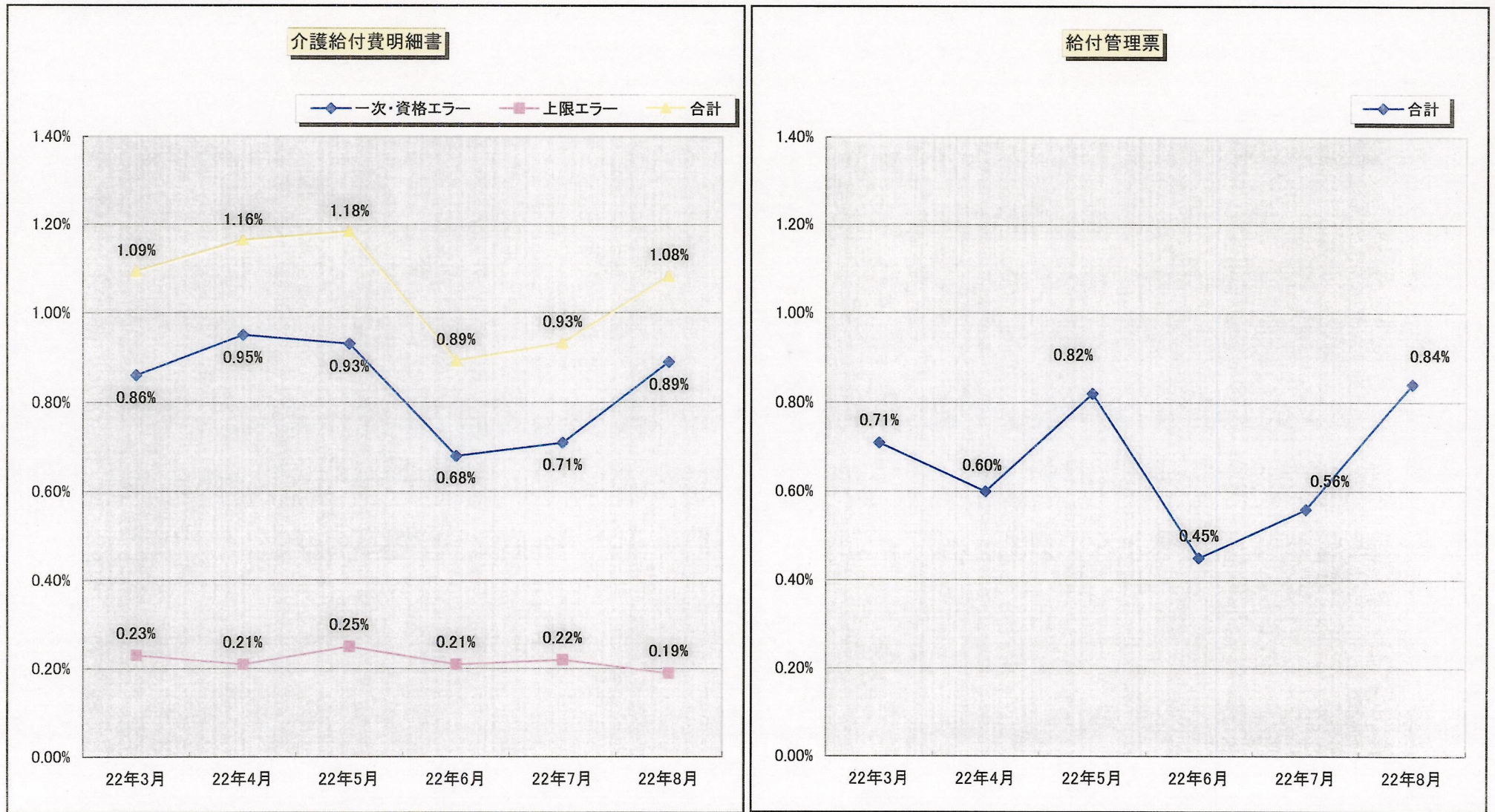


総 括

支払確定状況

	受付事業所数	支払確定件数	支払確定額
平成22年8月 サービス提供分	事業所 1,989	件 144,556	円 8,886,682,582

4. 請求エラー状況



1. 一次エラー＝・情報に記載もれ等の不備があったもの。
2. 資格エラー＝・サービスコード、保険者番号、受給者番号、事業所番号の誤記によるもの。
・市町村の受給者台帳登録に不備があるもの。
3. 上限エラー＝・給付管理票が未提出またはエラーのため、請求書が返戻となるもの。

5. 介護給付費審査状況(平成22年8月サービス提供分)

(1) 審査件数

(単位:件)

上限審査分	出来高分			
	特定診療費	緊急時施設療養費	特別療養費	合計
139,683	1,223	62	0	1,285

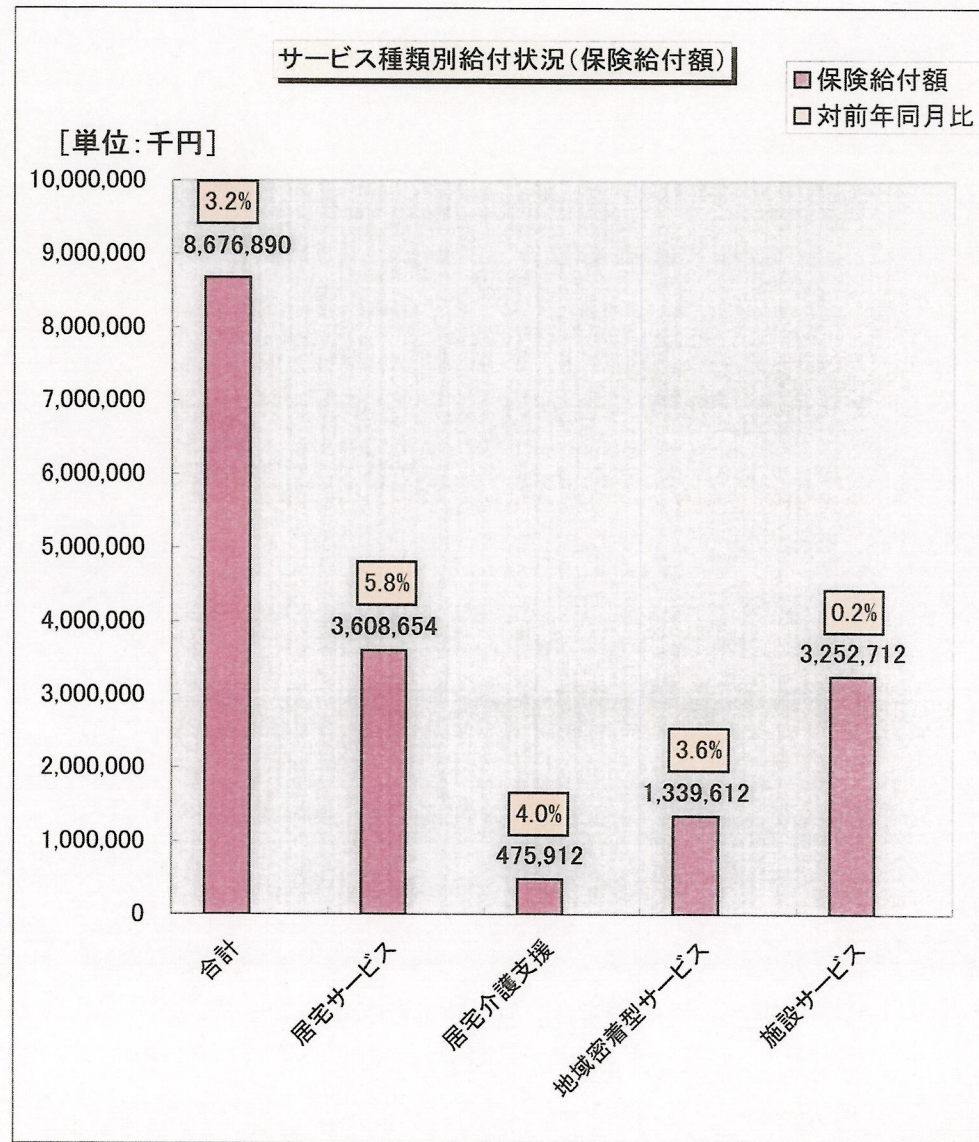
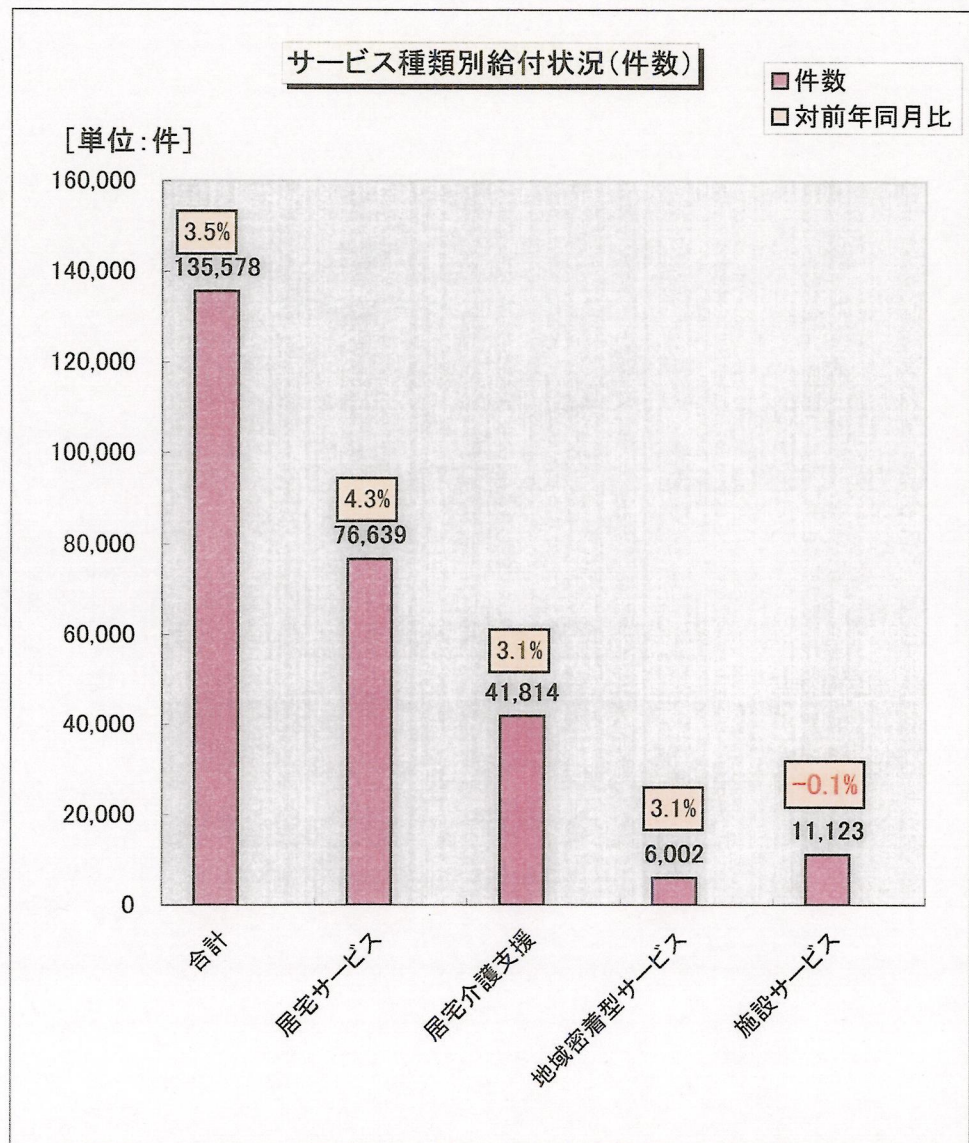
(2) 査定内容等

区分	記号	内 容	件数(件)	査定単位数	査定額(円)
上限審査分	A	給付管理票に実績が記載されていないもの	52	153,484	
	B	給付管理票の実績を超えているもの	349	188,473	
	小計		401	341,957	
出来高分	C	適応と認められないもの			
	D	過剰と認められるもの			
	E	重複と認められるもの			
	F	担当規則に反するもの			
	G	前記の外、不適當、不必要と認められるもの			
	小計		0	0	0
合計			401	341,957	3,650,141

(3) 出来高分の返戻内容

内容不備等～特定診療費 3件、緊急時療養費 2件

6. サービス種別別給付状況(平成22年8月サービス提供分)



サービス種類別給付状況(平成22年8月サービス提供分)

○介護サービス+介護予防サービス

サービス種類	件数(件)		日数(日)		保険給付額(円)	
		対前年同月比		対前年同月比		対前年同月比
合 計	135,578	3.5%	1,485,512	6.5%	8,676,889,509	3.2%
居宅サービス 計	76,639	4.3%	967,649	7.9%	3,608,653,785	5.8%
訪問通所サービス 小計	69,194	3.8%	889,019	5.9%	3,118,815,320	4.5%
訪問介護	18,300	3.2%	212,524	6.0%	981,851,771	4.5%
訪問入浴介護	1,231	6.3%	5,676	9.9%	64,009,095	9.6%
訪問看護	3,764	3.5%	24,696	6.2%	155,397,921	5.6%
訪問リハビリテーション	319	27.1%	1,532	24.1%	8,121,762	40.1%
通所介護	22,347	3.0%	158,611	4.1%	1,180,868,703	5.3%
通所リハビリテーション	8,890	-1.9%	68,027	-4.7%	547,737,672	0.4%
福祉用具貸与	14,343	9.3%	417,953	8.3%	180,828,396	8.5%
短期入所サービス 小計	3,527	15.1%	59,516	54.0%	400,710,120	17.2%
短期入所生活介護	2,900	16.6%	53,838	60.5%	343,658,981	18.2%
短期入所療養介護(老健)	600	9.1%	5,433	12.1%	54,909,456	13.8%
短期入所療養介護(病院等)	27	0.0%	245	-3.9%	2,141,683	-19.6%
その他						
居宅療養管理指導	3,478	5.5%	5,772	8.9%	20,769,110	7.5%
特定施設入居者生活介護	440	1.6%	13,342	3.5%	68,359,235	5.3%
居宅介護支援(介護予防含む)	41,814	3.1%			475,911,578	4.0%
地域密着型介護サービス 計	6,002	3.1%	165,126	4.3%	1,339,612,360	3.6%
夜間対応型訪問介護	0		0		0	
認知症対応型通所介護	688	-2.8%	6,713	-10.2%	66,066,201	-0.9%
小規模多機能型居宅介護	406	18.7%	7,999	21.0%	73,696,815	19.2%
認知症対応型共同生活介護	4,651	3.0%	142,930	4.3%	1,124,112,275	2.9%
地域密着型特定施設入居者生活介護	16		491		3,214,809	
認知症対応型共同生活介護(短期)	11	83.3%	117	185.4%	968,886	206.8%
地域老人福祉施設	230	4.1%	6,876	3.7%	71,553,374	4.0%
施設サービス 計	11,123	-0.1%	352,737	3.9%	3,252,711,786	0.2%
介護福祉施設	5,045	0.3%	169,428	7.5%	1,437,626,206	0.6%
介護保健施設	4,989	-0.7%	148,167	0.5%	1,422,320,449	-0.5%
介護療養施設	1,089	0.4%	35,142	2.4%	392,765,131	0.8%

※計数がない項目は「-」、制度上ありえない項目は「網掛け」、前年度の数値がないために入力できない項目は「斜線」としています。

※保険給付額は、高額介護サービス費、公費負担医療を含まない。(保険給付額=介護給付費+特定入所者介護サービス費)

サービス種類別給付状況(平成22年8月サービス提供分)

	件数(件)		日数(日)		保険給付額(円)	
		対前年同月比		対前年同月比		対前年同月比
合計	135,578	3.5%	1,485,512	6.5%	8,676,889,509	3.2%
居宅サービス計	76,639	4.3%	967,649	7.9%	3,608,653,785	5.8%
訪問通所小計	69,194	3.8%	889,019	5.9%	3,118,815,320	4.5%
11訪問介護	15,228	2.7%	194,996	5.5%	928,296,052	4.4%
12訪問入浴介護	1,224	5.9%	5,650	9.7%	63,805,884	9.4%
13訪問看護	3,637	3.5%	24,255	6.3%	152,791,458	5.6%
14訪問リハビリテーション	302	21.3%	1,459	19.3%	7,717,212	34.6%
15通所介護	16,222	3.4%	126,016	3.8%	985,816,539	6.0%
16通所リハビリテーション	6,835	-3.5%	56,522	-6.5%	473,455,881	-0.2%
17福祉用具貸与	13,483	8.1%	392,417	7.1%	175,959,585	8.0%
61介護予防訪問介護	3,072	6.0%	17,528	11.6%	53,555,719	6.4%
62介護予防訪問入浴介護	7	250.0%	26	116.7%	203,211	164.4%
63介護予防訪問看護	127	5.0%	441	2.3%	2,606,463	-8.0%
64介護予防訪問リハビリテーション	17	750.0%	73	563.6%	404,550	557.0%
65介護予防通所介護	6,125	1.8%	32,595	5.5%	195,052,164	1.9%
66介護予防通所リハビリテーション	2,055	3.9%	11,505	5.4%	74,281,791	3.9%
67介護予防福祉用具貸与	860	31.5%	25,536	30.4%	4,868,811	31.6%
短期入所小計	3,527	15.1%	59,516	54.0%	400,710,120	17.2%
21短期入所生活介護	2,865	16.6%	53,580	60.7%	342,322,188	18.2%
22短期入所療養介護(老健)	591	8.2%	5,395	11.6%	54,586,806	13.3%
23短期入所療養介護(病院等)	27	3.8%	245	-0.8%	2,141,683	-18.3%
24介護予防短期入所生活介護	35	12.9%	258	29.0%	1,336,793	6.1%
25介護予防短期入所療養介護(老健)	9	125.0%	38	245.5%	322,650	256.2%
26介護予防短期入所療養介護(病院等)	0		0		0	
その他	3,415	5.5%	5,674	9.0%	20,343,320	7.6%
33特定施設入居者生活介護	388	0.0%	11,747	1.9%	63,708,833	3.9%
34介護予防居宅療養管理指導	63	3.3%	98	2.1%	425,790	6.3%
35介護予防特定施設入居者生活介護	52	15.6%	1,595	17.5%	4,650,402	28.4%
43居宅介護支援	31,399	2.8%			431,894,778	3.9%
46介護予防支援	10,415	4.0%			44,016,800	5.0%
地域密着型サービス計	6,002	3.1%	165,126	4.3%	1,339,612,360	3.6%
71夜間対応型訪問介護	0		0		0	
72認知症対応型通所介護	680	-2.6%	6,671	-9.9%	65,742,138	-0.7%
73小規模多機能型居宅介護	375	17.6%	7,530	20.5%	71,764,434	18.9%
32認知症対応型共同生活介護	4,629	3.0%	142,292	4.3%	1,119,297,932	2.9%
36地域密着型特定施設入居者生活介護	16		491		3,214,809	
38認知症対応型共同生活介護(短期)	11	83.3%	117	185.4%	968,886	206.8%
54地域老人福祉施設	230	4.1%	6,876	3.7%	71,553,374	4.0%
74介護予防認知症対応型通所介護	8	-20.0%	42	-44.7%	324,063	-29.1%
75介護予防小規模多機能型居宅介護	31	34.8%	469	29.2%	1,932,381	31.8%
37介護予防認知症対応型共同生活介護	22	15.8%	638	-0.6%	4,814,343	9.8%
39介護予防認知症型共同生活介護(短期)	0		0		0	
施設サービス計	11,123	-0.1%	352,737	3.9%	3,252,711,786	0.2%
51介護福祉施設	5,045	0.3%	169,428	7.5%	1,437,626,206	0.6%
52介護保健施設	4,989	-0.7%	148,167	0.5%	1,422,320,449	-0.5%
53介護療養施設	1,089	0.4%	35,142	2.4%	392,765,131	0.8%

※計数がない項目は「-」、制度上ありえない項目は「網掛け」、前年度の数値がないために入力できない項目は「斜線」としています。

※保険給付額は、高額介護サービス費、公費負担医療を含まない。(保険給付額=介護給付費+特定入所者介護サービス費)

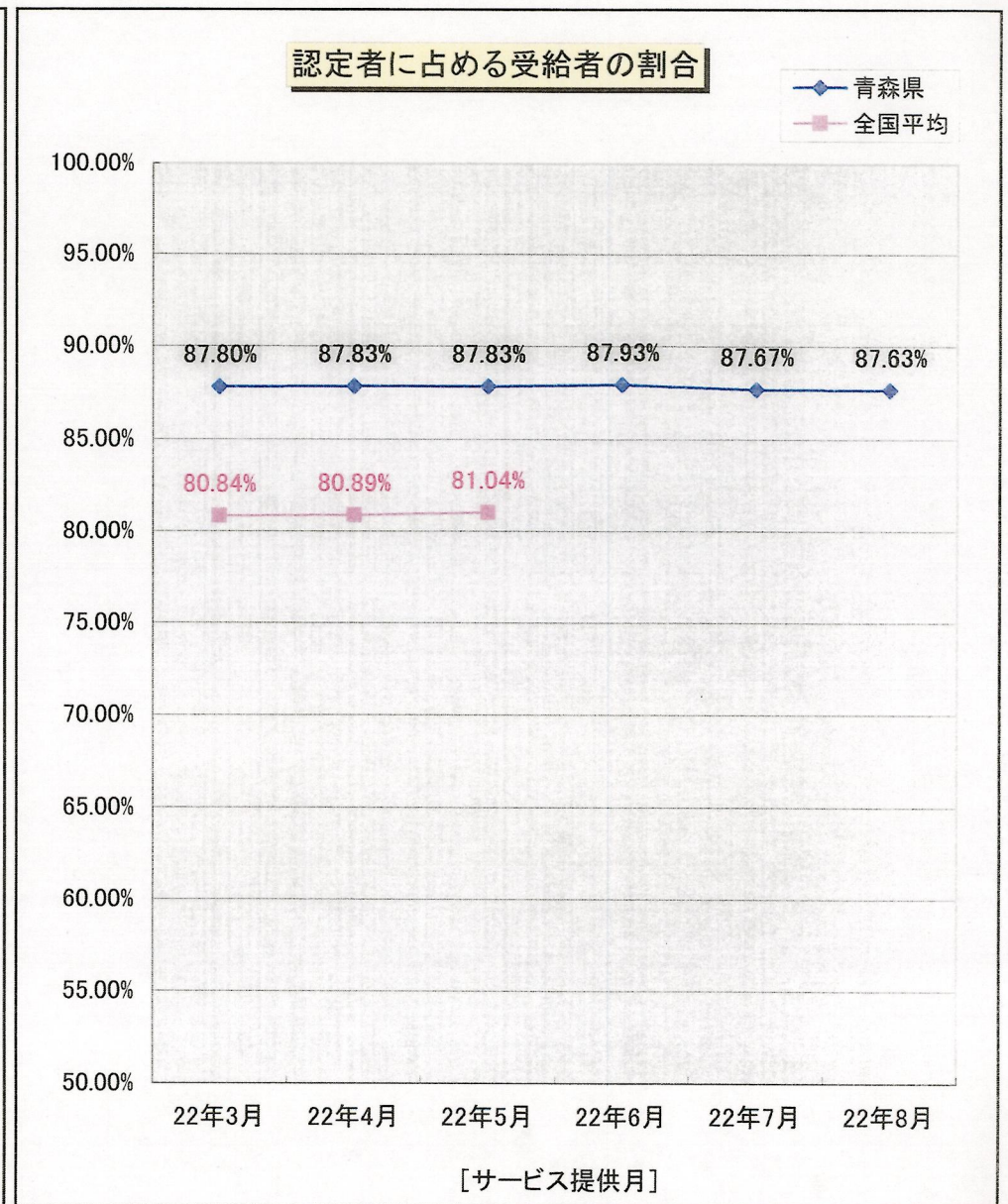
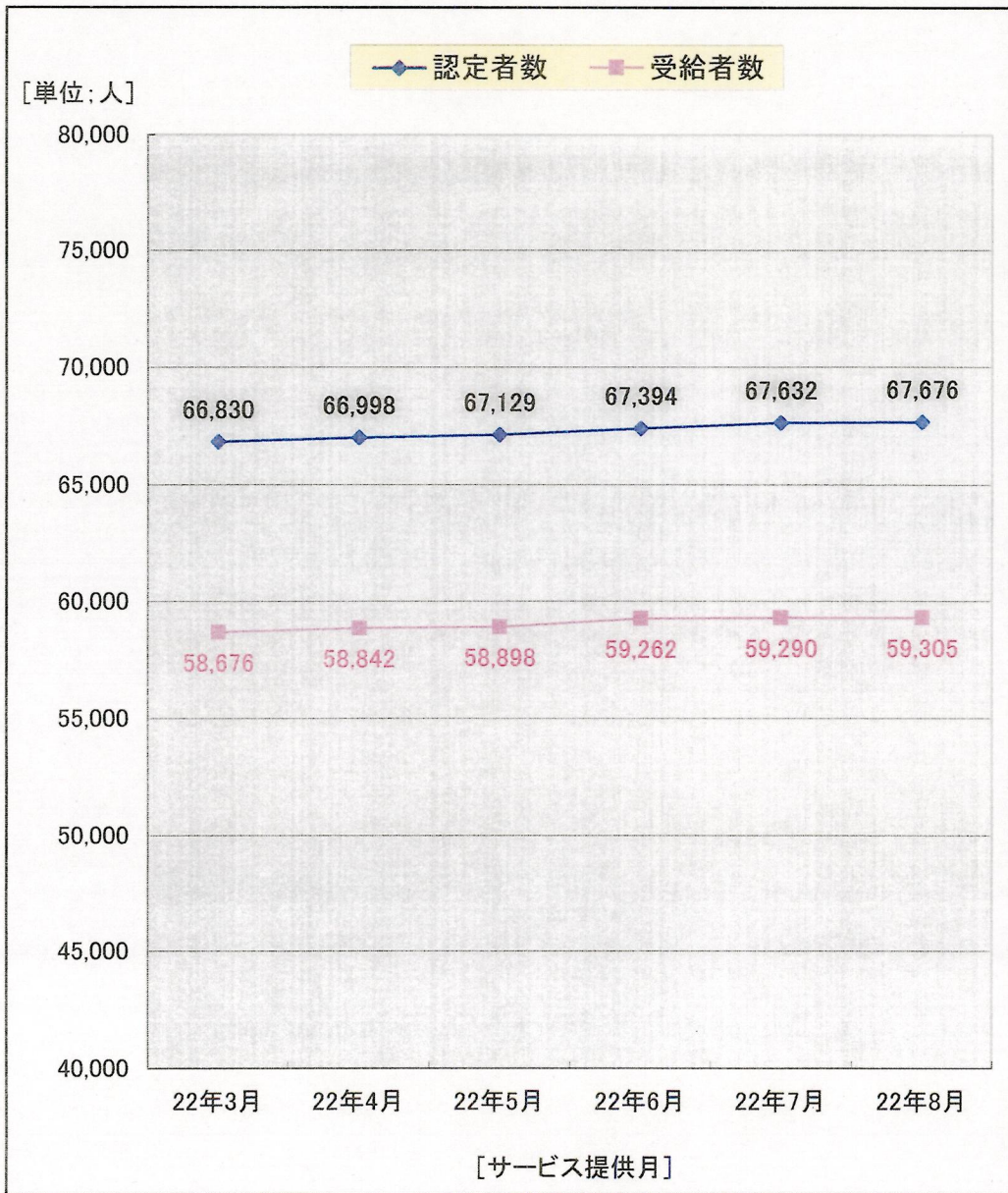
サービス種別別特定入所者介護サービス費給付状況(平成22年8月サービス提供分)

種別	件数(件)	日数(日)	保険給付額(円)
合計	10,702	318,222	336,869,342
	食費	10,590	314,546
	居住費	3,681	102,156
短期入所サービス 計	1,809	33,604	30,742,682
	食費	1,748	32,523
	滞在費	889	12,867
21短期入所生活介護	1,515	30,758	27,606,253
	食費	1,461	29,774
	滞在費	775	11,984
22短期入所療養介護(老健)	256	2,539	2,853,079
	食費	249	2,442
	滞在費	93	761
23短期入所療養介護(病院等)	11	122	89,170
	食費	11	122
	滞在費	0	7
24介護予防短期入所生活介護	23	168	174,470
	食費	23	168
	滞在費	20	110
25介護予防短期入所療養介護(老健)	4	17	19,710
	食費	4	17
	滞在費	1	5
26介護予防短期入所療養介護(病院等)	0	0	0
	食費	0	0
	滞在費	0	0
地域密着型サービス 計	197	5,956	9,032,710
	食費	193	5,803
	居住費	139	4,221
54地域老人福祉施設	197	5,956	9,032,710
	食費	193	5,803
	居住費	139	4,221
施設サービス 計	8,696	278,662	297,093,950
	食費	8,649	276,220
	居住費	2,653	85,068
51介護福祉施設	4,474	151,573	162,072,040
	食費	4,431	150,123
	居住費	1,653	54,718
52介護保健施設	3,430	102,303	111,940,900
	食費	3,426	101,774
	居住費	873	26,002
53介護療養施設	792	24,786	23,081,010
	食費	792	24,323
	居住費	127	4,348

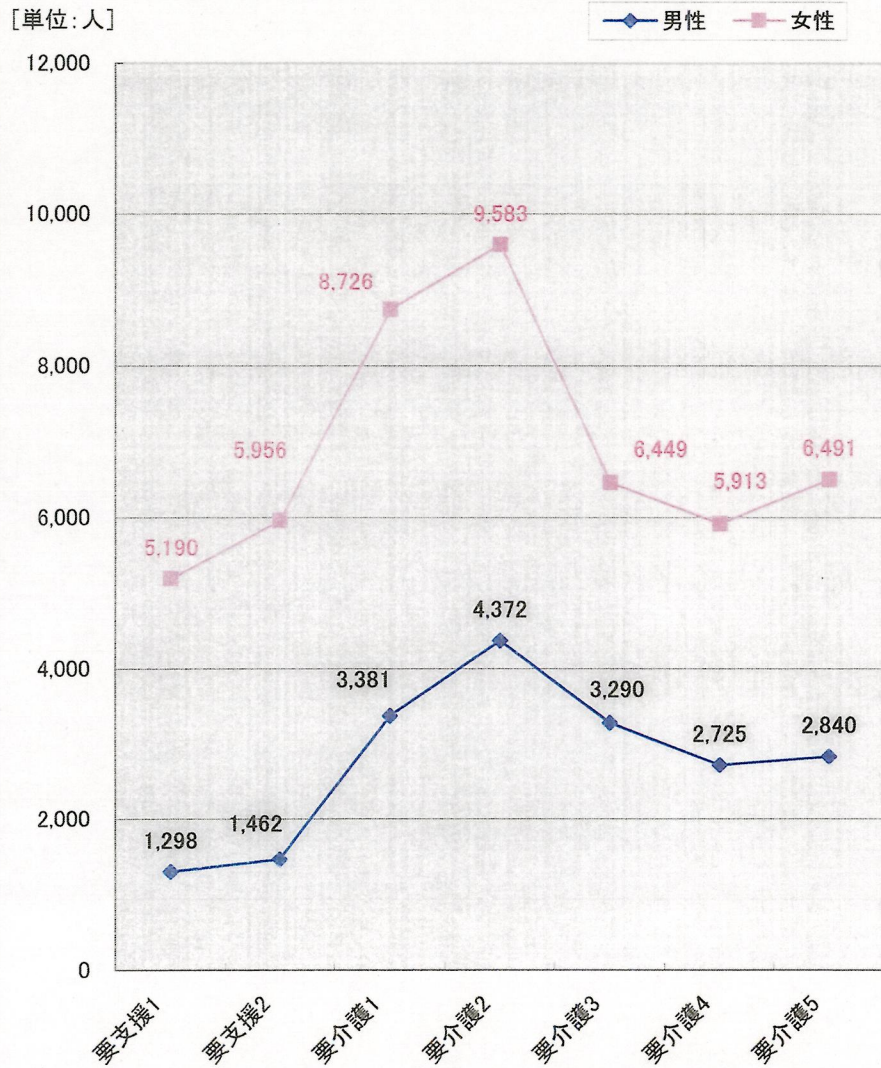
・食費・居住費(滞在費)別に記載される件数は、該当する食費・居住費区分の特定入所者介護サービス費用情報が存在する明細書の件数となる。

・食費・居住費(滞在費)別でない行には、特定入所者介護サービス費用情報が存在する明細書の件数を出力する。同一明細書に食費と居住費の両方の特定入所者介護サービス費用情報が存在する場合は1件とカウントされるため、食費の件数と居住費(滞在費)の件数の合計値とは一致しない。

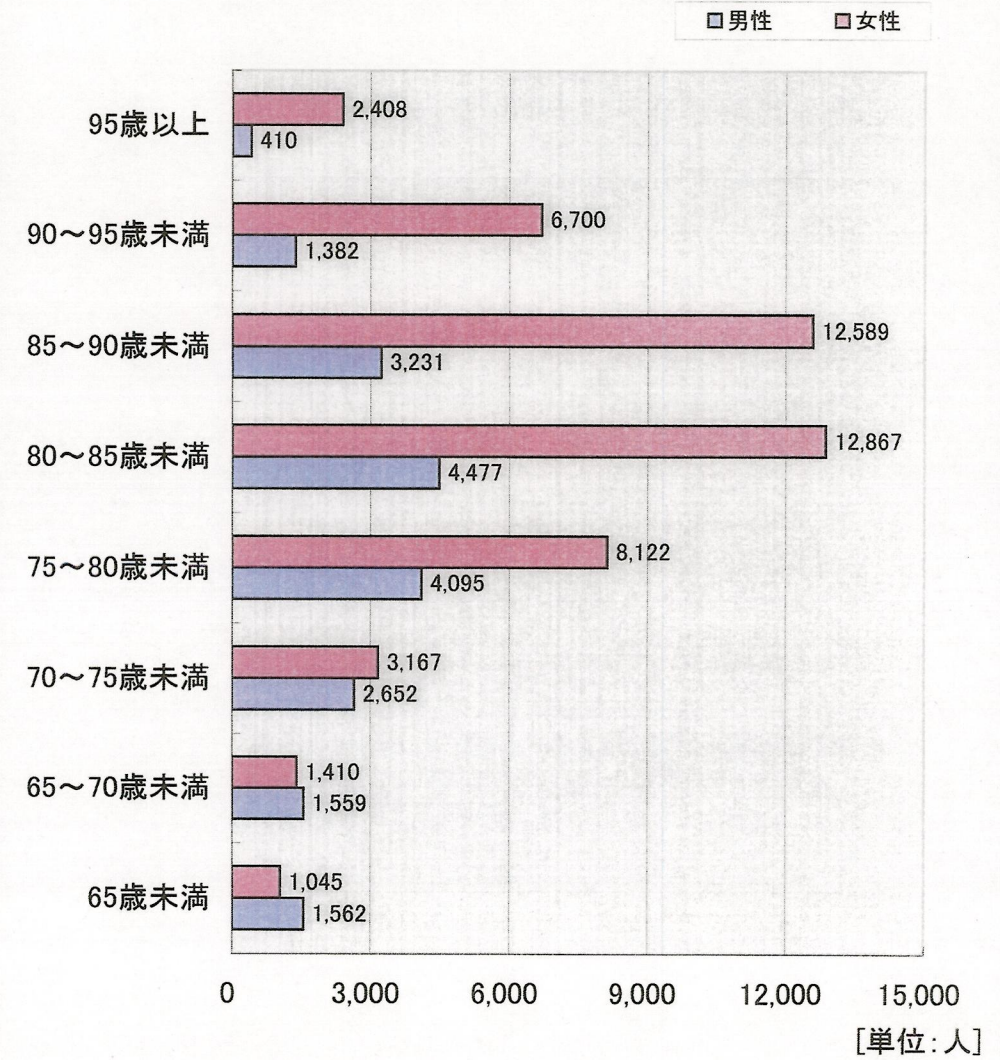
7. 認定者及び受給者の状況(平成22年8月サービス提供分)



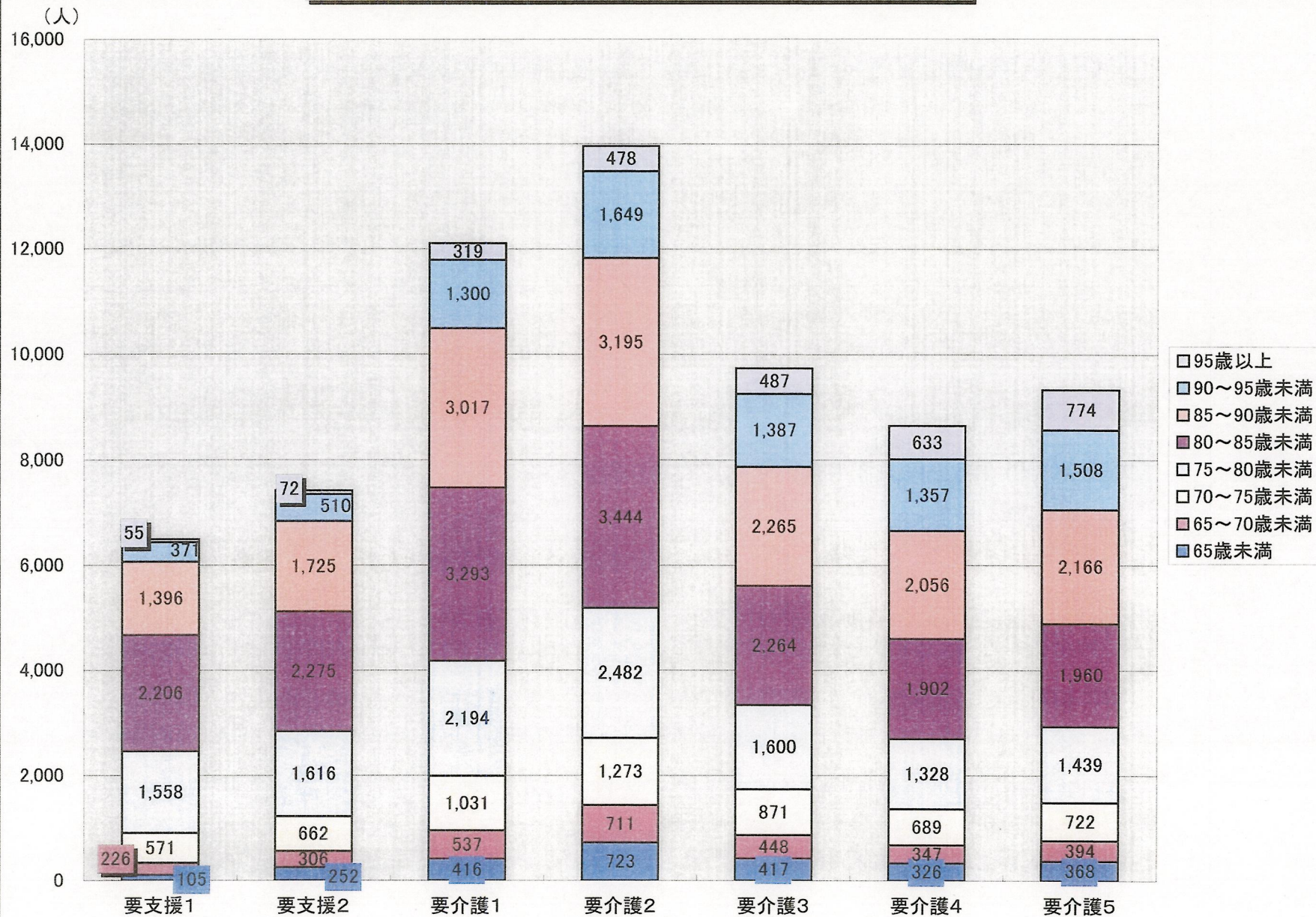
要介護度別・男女別認定者数[22年8月分]

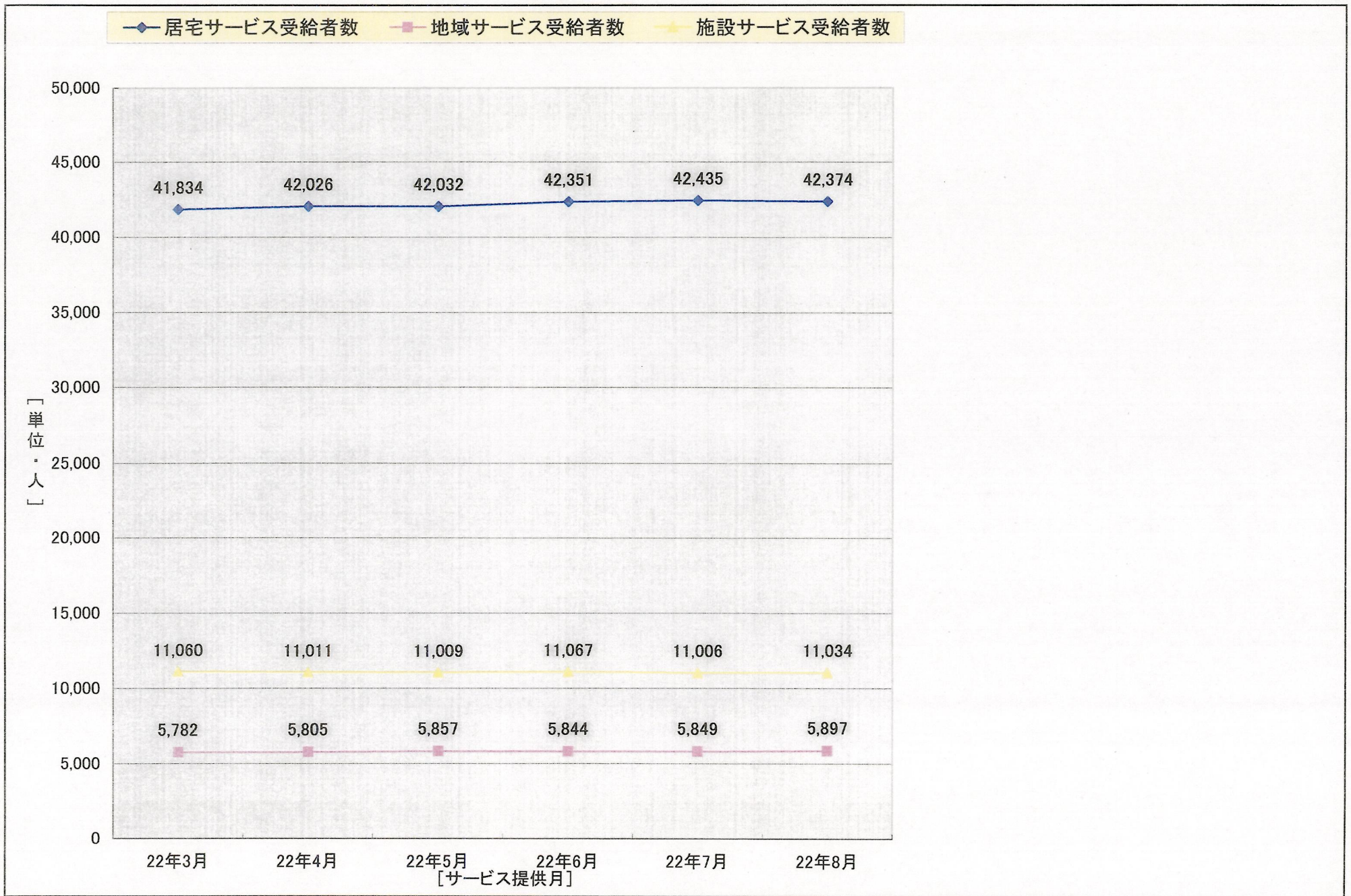


年齢階層別・男女別認定者数[22年8月分]



要介護度別年齢階層別認定状況(平成22年8月サービス提供分)





認定者・受給者数(平成22年8月サービス提供分)

(単位:人)

区分		認定者数								受給者数(合計)							
		計	要支援1	要支援2	要介護1	要介護2	要介護3	要介護4	要介護5	計	要支援1	要支援2	要介護1	要介護2	要介護3	要介護4	要介護5
男 性	計	19,368	1,298	1,462	3,381	4,372	3,290	2,725	2,840	16,162	823	1,032	2,684	3,823	2,978	2,409	2,413
	65歳未満	1,562	66	132	256	425	266	190	227	1,048	24	69	160	322	181	135	157
	65～70歳未満	1,559	94	120	294	388	243	211	209	1,304	59	89	230	343	225	192	166
	70～75歳未満	2,652	150	204	449	591	477	396	385	2,255	93	154	360	519	440	354	335
	75～80歳未満	4,095	270	318	688	912	718	576	613	3,433	162	223	553	805	649	508	533
	80～85歳未満	4,477	351	352	828	968	718	604	656	3,796	238	239	680	865	661	537	576
	85～90歳未満	3,231	266	248	577	707	531	454	448	2,758	176	189	466	618	503	417	389
	90～95歳未満	1,382	82	69	237	293	265	212	224	1,209	61	53	193	271	248	192	191
95歳以上	410	19	19	52	88	72	82	78	359	10	16	42	80	71	74	66	
女 性	計	48,308	5,190	5,956	8,726	9,583	6,449	5,913	6,491	43,143	3,871	4,722	7,646	8,932	6,265	5,674	6,031
	65歳未満	1,045	39	120	160	298	151	136	141	737	21	65	111	215	116	101	108
	65～70歳未満	1,410	132	186	243	323	205	136	185	1,164	84	125	200	279	182	129	165
	70～75歳未満	3,167	421	458	582	682	394	293	337	2,658	284	326	497	618	370	260	303
	75～80歳未満	8,122	1,288	1,298	1,506	1,570	882	752	826	6,885	924	955	1,270	1,428	858	700	750
	80～85歳未満	12,867	1,855	1,923	2,465	2,476	1,546	1,298	1,304	11,491	1,387	1,583	2,179	2,353	1,522	1,263	1,203
	85～90歳未満	12,589	1,130	1,477	2,440	2,488	1,734	1,602	1,718	11,594	907	1,255	2,179	2,367	1,716	1,565	1,604
	90～95歳未満	6,700	289	441	1,063	1,356	1,122	1,145	1,284	6,326	237	372	963	1,305	1,098	1,123	1,228
95歳以上	2,408	36	53	267	390	415	551	696	2,288	27	41	247	367	403	533	670	
合 計	計	67,676	6,488	7,418	12,107	13,955	9,739	8,638	9,331	59,305	4,694	5,754	10,330	12,755	9,243	8,083	8,444
	65歳未満	2,607	105	252	416	723	417	326	368	1,785	45	134	271	537	297	236	265
	65～70歳未満	2,969	226	306	537	711	448	347	394	2,468	143	214	430	622	407	321	331
	70～75歳未満	5,819	571	662	1,031	1,273	871	689	722	4,913	377	480	857	1,137	810	614	638
	75～80歳未満	12,217	1,558	1,616	2,194	2,482	1,600	1,328	1,439	10,318	1,086	1,178	1,823	2,233	1,507	1,208	1,283
	80～85歳未満	17,344	2,206	2,275	3,293	3,444	2,264	1,902	1,960	15,287	1,625	1,822	2,859	3,218	2,183	1,800	1,779
	85～90歳未満	15,820	1,396	1,725	3,017	3,195	2,265	2,056	2,166	14,352	1,083	1,444	2,645	2,985	2,219	1,982	1,993
	90～95歳未満	8,082	371	510	1,300	1,649	1,387	1,357	1,508	7,535	298	425	1,156	1,576	1,346	1,315	1,419
95歳以上	2,818	55	72	319	478	487	633	774	2,647	37	57	289	447	474	607	736	

・認定者数は、審査月の前月(サービス提供月)末時点若しくはその月途中で資格喪失した場合は直近の要支援、要介護の認定者数である。

(単位:人)

区分		居宅サービス受給者数								地域サービス受給者数							
		計	要支援1	要支援2	要介護1	要介護2	要介護3	要介護4	要介護5	計	要支援1	要支援2	要介護1	要介護2	要介護3	要介護4	要介護5
男性	計	12,405	820	1,026	2,404	3,289	2,141	1,464	1,261	1,194	3	6	165	277	375	227	141
	65歳未満	886	24	69	146	295	148	93	111	37	0	0	9	9	8	5	6
	65～70歳未満	1,061	59	88	203	312	168	126	105	66	0	1	15	12	22	11	5
	70～75歳未満	1,804	93	154	322	459	333	242	201	135	0	0	17	33	45	25	15
	75～80歳未満	2,666	162	222	510	680	484	325	283	240	0	1	27	66	72	44	30
	80～85歳未満	2,897	238	236	614	745	467	313	284	298	0	3	44	72	91	49	39
	85～90歳未満	2,042	174	189	403	519	339	243	175	255	2	0	37	47	87	49	33
	90～95歳未満	822	60	52	168	218	160	87	77	131	1	1	15	30	38	37	9
	95歳以上	227	10	16	38	61	42	35	25	32	0	0	1	8	12	7	4
女性	計	29,969	3,859	4,684	6,656	6,820	3,466	2,369	2,113	4,703	12	38	650	1,268	1,354	839	542
	65歳未満	622	21	65	105	204	93	69	65	27	0	0	4	5	10	6	2
	65～70歳未満	918	84	125	182	236	136	71	84	80	0	0	9	29	18	15	9
	70～75歳未満	2,058	282	325	436	492	248	153	122	227	2	1	49	76	50	28	21
	75～80歳未満	5,245	922	948	1,113	1,150	511	329	272	625	2	7	116	180	178	83	59
	80～85歳未満	8,466	1,384	1,569	1,921	1,821	849	503	418	1,240	3	14	190	326	368	222	117
	85～90歳未満	7,868	902	1,245	1,911	1,762	905	612	530	1,413	5	10	174	373	426	257	168
	90～95歳未満	3,707	237	366	805	911	548	431	409	828	0	6	86	217	230	178	111
	95歳以上	1,085	27	41	183	244	176	201	213	263	0	0	22	62	74	50	55
合計	計	42,374	4,679	5,710	9,060	10,109	5,607	3,833	3,374	5,897	15	44	815	1,545	1,729	1,066	683
	65歳未満	1,508	45	134	251	499	241	162	176	64	0	0	13	14	18	11	8
	65～70歳未満	1,979	143	213	385	548	304	197	189	146	0	1	24	41	40	26	14
	70～75歳未満	3,862	375	479	758	951	581	395	323	362	2	1	66	109	95	53	36
	75～80歳未満	7,911	1,084	1,170	1,623	1,830	995	654	555	865	2	8	143	246	250	127	89
	80～85歳未満	11,363	1,622	1,805	2,535	2,566	1,316	816	702	1,538	3	17	234	398	459	271	156
	85～90歳未満	9,910	1,076	1,434	2,314	2,281	1,244	855	705	1,668	7	10	211	420	513	306	201
	90～95歳未満	4,529	297	418	973	1,129	708	518	486	959	1	7	101	247	268	215	120
	95歳以上	1,312	37	57	221	305	218	236	238	295	0	0	23	70	86	57	59

(単位:人)

区分		施設サービス受給者数							
		計	要支援1	要支援2	要介護1	要介護2	要介護3	要介護4	要介護5
男性	計	2,563	0	0	115	257	462	718	1,011
	65歳未満	125	0	0	5	18	25	37	40
	65～70歳未満	177	0	0	12	19	35	55	56
	70～75歳未満	316	0	0	21	27	62	87	119
	75～80歳未満	527	0	0	16	59	93	139	220
	80～85歳未満	601	0	0	22	48	103	175	253
	85～90歳未満	461	0	0	26	52	77	125	181
	90～95歳未満	256	0	0	10	23	50	68	105
	95歳以上	100	0	0	3	11	17	32	37
女性	計	8,471	0	0	340	844	1,445	2,466	3,376
	65歳未満	88	0	0	2	6	13	26	41
	65～70歳未満	166	0	0	9	14	28	43	72
	70～75歳未満	373	0	0	12	50	72	79	160
	75～80歳未満	1,015	0	0	41	98	169	288	419
	80～85歳未満	1,785	0	0	68	206	305	538	668
	85～90歳未満	2,313	0	0	94	232	385	696	906
	90～95歳未満	1,791	0	0	72	177	320	514	708
	95歳以上	940	0	0	42	61	153	282	402
合計	計	11,034	0	0	455	1,101	1,907	3,184	4,387
	65歳未満	213	0	0	7	24	38	63	81
	65～70歳未満	343	0	0	21	33	63	98	128
	70～75歳未満	689	0	0	33	77	134	166	279
	75～80歳未満	1,542	0	0	57	157	262	427	639
	80～85歳未満	2,386	0	0	90	254	408	713	921
	85～90歳未満	2,774	0	0	120	284	462	821	1,087
	90～95歳未満	2,047	0	0	82	200	370	582	813
	95歳以上	1,040	0	0	45	72	170	314	439