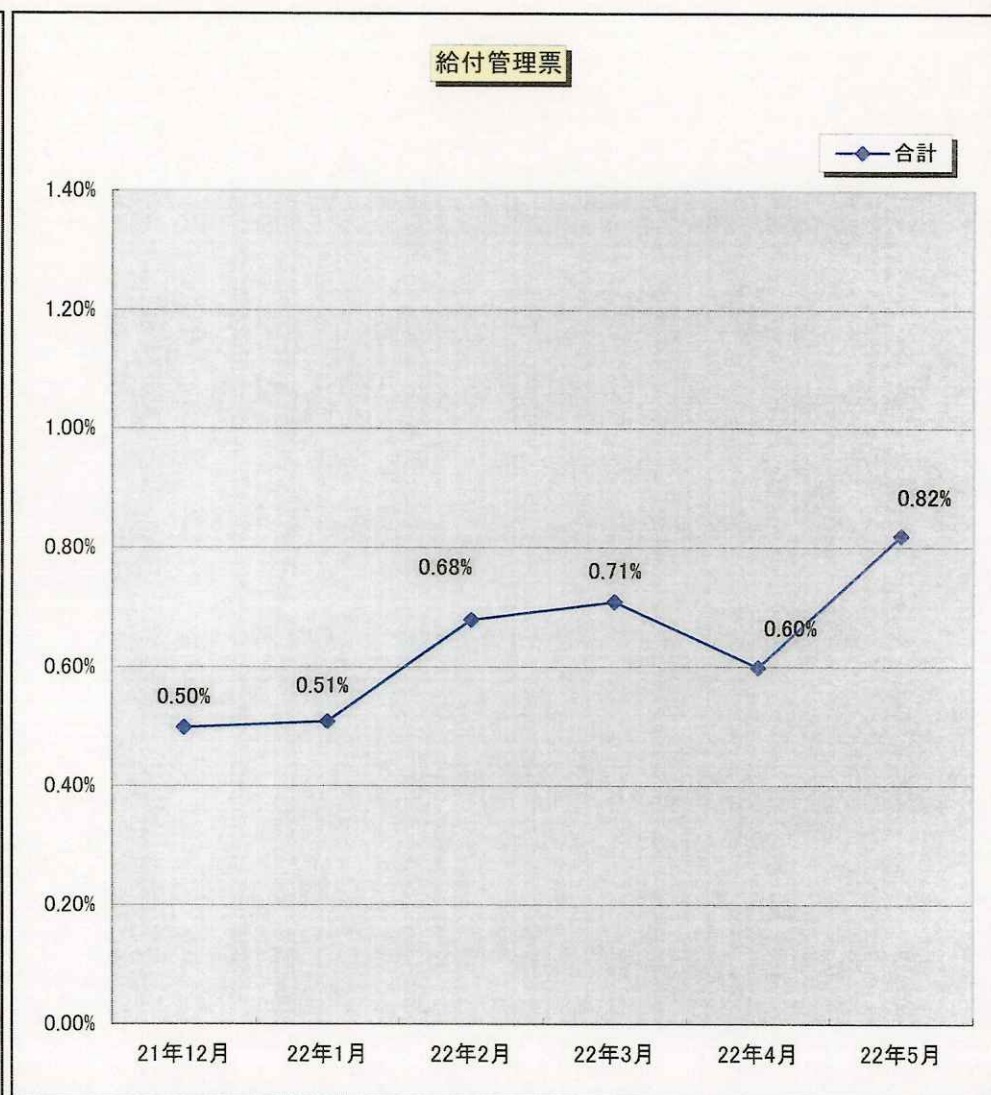
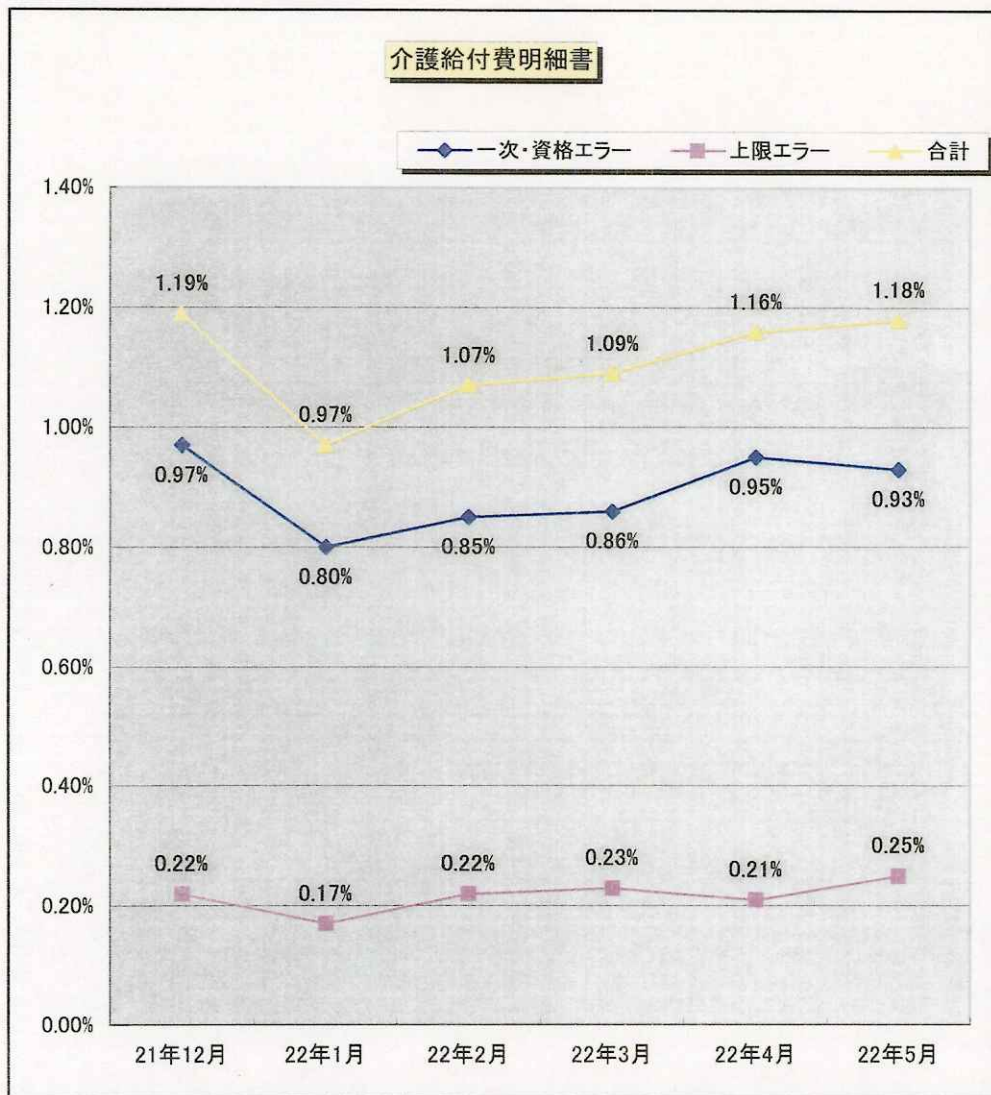


総括

支払確定状況

	受付事業所数	支払確定件数	支払確定額
平成22年5月 サービス提供分	事業所 1,978	件 143,264	円 8,855,920,371

4. 請求エラー状況



1. 一次エラー＝・情報に記載もれ等の不備があったもの。
2. 資格エラー＝・サービスコード、保険者番号、受給者番号、事業所番号の誤記によるもの。
・市町村の受給者台帳登録に不備があるもの。
3. 上限エラー＝・給付管理票が未提出またはエラーのため、請求書が返戻となるもの。

5. 介護給付費審査状況(平成22年5月サービス提供分)

(1) 審査件数

(単位:件)

上限審査分	出来高分			
	特定診療費	緊急時施設療養費	特別療養費	合計
137,166	1,179	32	0	1,211

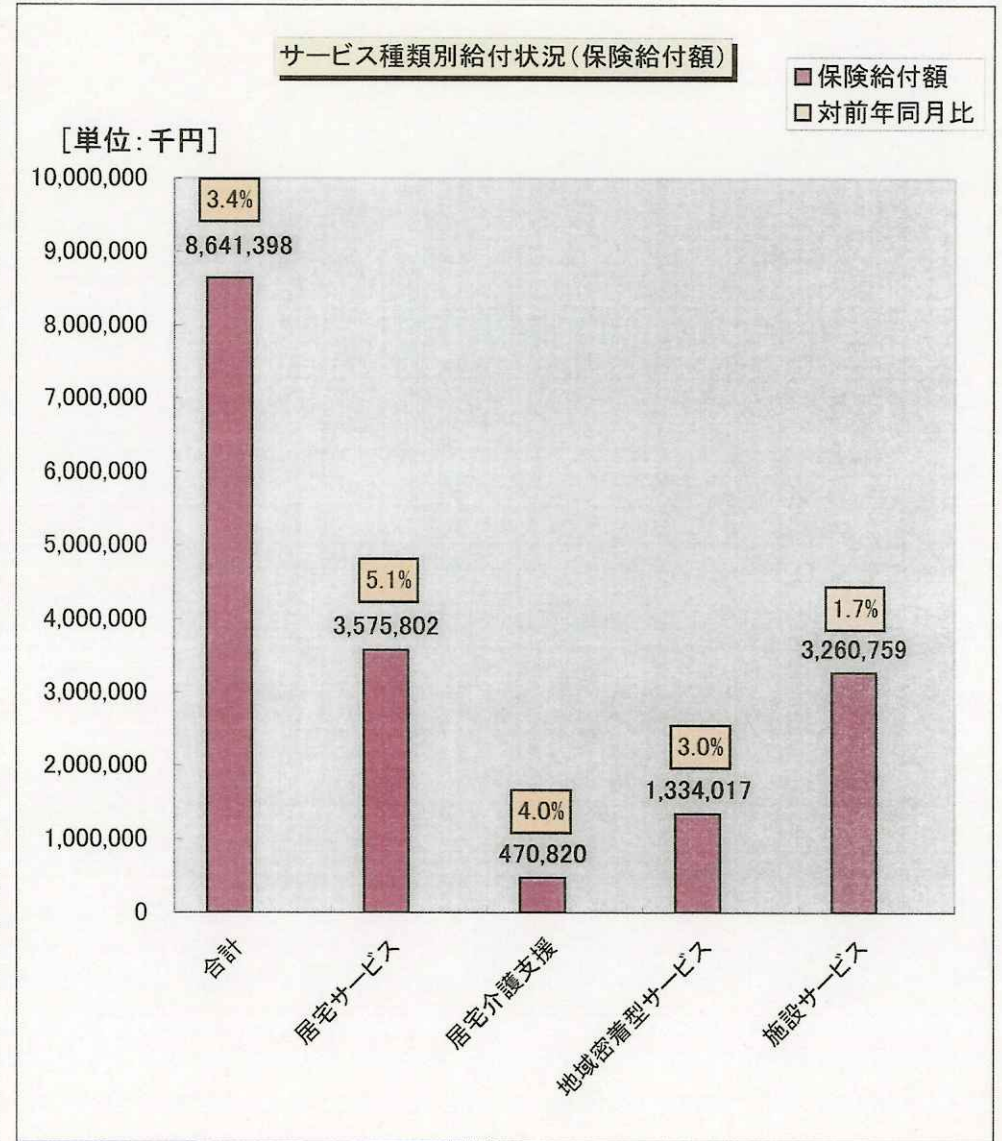
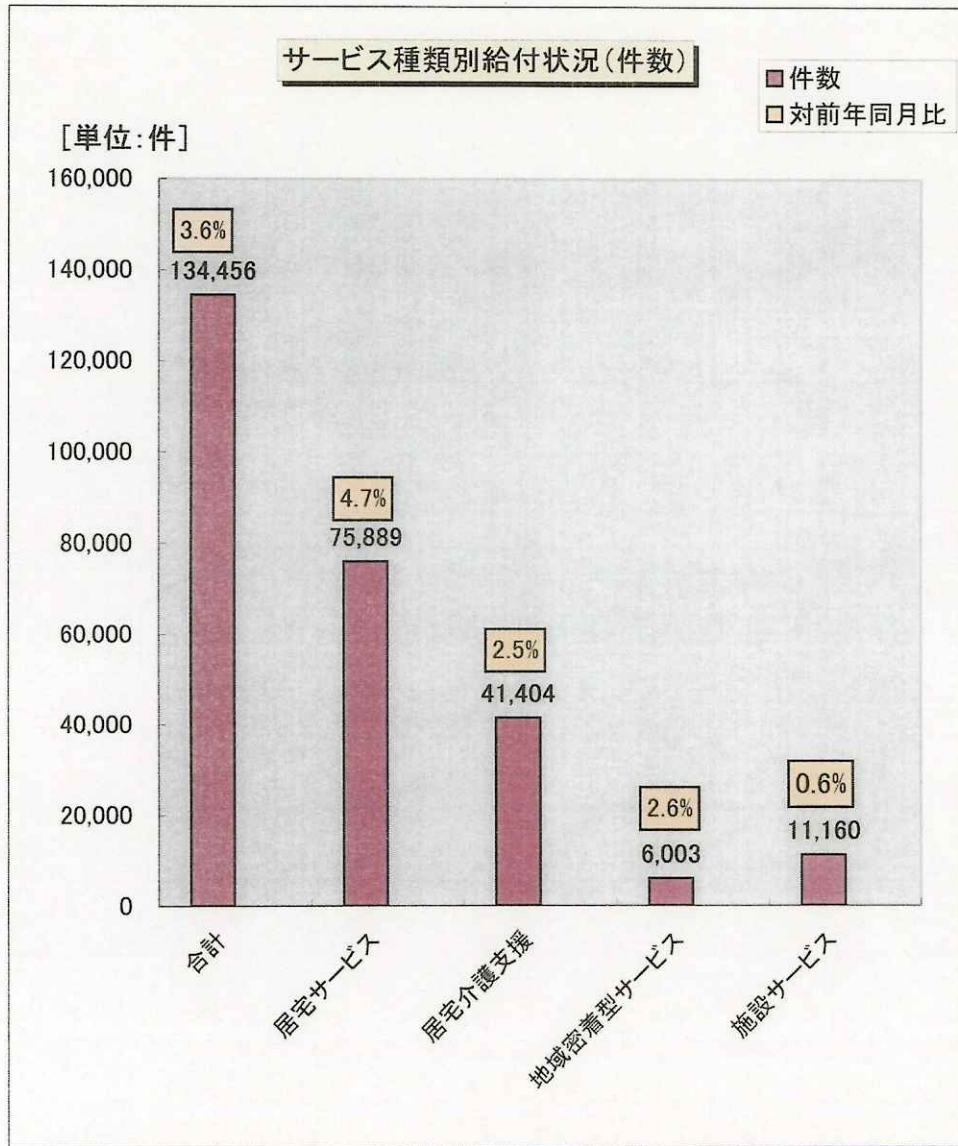
(2) 査定内容等

区分	記号	内 容	件数(件)	査定単位数	査定額(円)
上限審査分	A	給付管理票に実績が記載されていないもの	72	181,271	
	B	給付管理票の実績を超えているもの	362	250,464	
	小計		434	431,735	
出来高分	C	適応と認められないもの			
	D	過剰と認められるもの			
	E	重複と認められるもの			
	F	担当規則に反するもの			
	G	前記の外、不適當、不必要と認められるもの			
	小計		0	0	0
合計			434	431,735	3,869,073

(3) 出来高分の返戻内容

内容不備等～特定診療費 3件、緊急時療養費 1件

6. サービス種別別給付状況(平成22年5月サービス提供分)



サービス種類別給付状況(平成22年5月サービス提供分)

○介護サービス+介護予防サービス

サービス種類	件数(件)		日数(日)		保険給付額(円)	
		対前年同月比		対前年同月比		対前年同月比
合計	134,456	3.6%	1,441,833	5.3%	8,641,397,849	3.4%
居宅サービス計	75,889	4.7%	947,720	7.9%	3,575,802,099	5.1%
訪問通所サービス 小計	68,676	4.4%	879,251	7.2%	3,108,498,302	4.4%
訪問介護	18,058	2.7%	210,080	4.9%	980,856,904	4.5%
訪問入浴介護	1,186	1.3%	5,188	2.2%	58,023,953	1.4%
訪問看護	3,733	2.2%	23,274	2.9%	147,767,970	0.5%
訪問リハビリテーション	304	22.6%	1,411	-10.6%	7,326,063	28.1%
通所介護	22,535	4.9%	162,457	6.9%	1,195,518,174	6.9%
通所リハビリテーション	8,853	-2.3%	68,786	-3.0%	542,719,938	-1.1%
福祉用具貸与	14,007	10.9%	408,055	10.8%	176,285,300	9.6%
短期入所サービス 小計	3,330	8.3%	42,000	9.4%	380,527,136	11.2%
短期入所生活介護	2,724	7.3%	36,509	9.1%	324,814,720	10.6%
短期入所療養介護(老健)	585	13.2%	5,337	12.3%	54,144,335	15.5%
短期入所療養介護(病院等)	21	10.5%	154	-4.9%	1,568,081	-12.7%
その他						
居宅療養管理指導	3,453	10.6%	5,672	14.6%	20,157,250	12.5%
特定施設入居者生活介護	430	-2.7%	20,797	41.3%	66,619,411	-1.2%
居宅介護支援(介護予防含む)	41,404	2.5%			470,819,684	4.0%
地域密着型介護サービス計	6,003	2.6%	161,476	2.5%	1,334,017,229	3.0%
夜間対応型訪問介護	7		0		63,000	
認知症対応型通所介護	694	-2.5%	6,804	3.5%	66,595,662	3.2%
小規模多機能型居宅介護	387	11.2%	7,567	12.9%	69,566,229	14.4%
認知症対応型共同生活介護	4,654	2.5%	139,689	1.7%	1,122,389,581	2.1%
地域密着型特定施設入居者生活介護	17		527		3,488,301	
認知症対応型共同生活介護(短期)	20	400.0%	146	180.8%	1,197,450	183.2%
地域老人福祉施設	224	0.4%	6,743	2.8%	70,717,006	3.7%
施設サービス計	11,160	0.6%	332,637	-0.3%	3,260,758,837	1.7%
介護福祉施設	5,016	0.2%	149,729	0.1%	1,432,409,210	1.1%
介護保健施設	5,051	0.7%	149,075	1.2%	1,430,277,973	1.0%
介護療養施設	1,093	2.8%	33,833	-7.8%	398,071,654	6.2%

※計数がない項目は「-」、制度上ありえない項目は「網掛け」、前年度の数値がないために入力できない項目は「斜線」としています。

※保険給付額は、高額介護サービス費、公費負担医療を含まない。(保険給付額=介護給付費+特定入所者介護サービス費)

サービス種類別給付状況(平成22年5月サービス提供分)

	件数(件)		日数(日)		保険給付額(円)	
		対前年同月比		対前年同月比		対前年同月比
合計	134,456	3.6%	1,441,833	5.3%	8,641,397,849	3.4%
居宅サービス計	75,889	4.7%	947,720	7.9%	3,575,802,099	5.1%
訪問通所小計	68,676	4.4%	879,251	7.2%	3,108,498,302	4.4%
11訪問介護	15,074	2.7%	192,893	4.7%	928,492,589	4.5%
12訪問入浴介護	1,181	1.4%	5,171	2.3%	57,891,644	1.4%
13訪問看護	3,605	1.7%	22,813	2.5%	145,105,835	0.1%
14訪問リハビリテーション	291	19.3%	1,353	-12.8%	6,995,097	25.7%
15通所介護	16,182	5.0%	127,254	6.7%	993,354,045	7.5%
16通所リハビリテーション	6,815	-2.8%	56,756	-4.0%	469,857,979	-1.1%
17福祉用具貸与	13,217	9.9%	384,662	9.8%	171,947,183	9.2%
61介護予防訪問介護	2,984	3.0%	17,187	7.5%	52,364,315	4.2%
62介護予防訪問入浴介護	5	-16.7%	17	-19.0%	132,309	-15.1%
63介護予防訪問看護	128	20.8%	461	30.6%	2,662,135	29.7%
64介護予防訪問リハビリテーション	13	225.0%	58	114.8%	330,966	119.4%
65介護予防通所介護	6,353	4.6%	35,203	7.7%	202,164,129	4.2%
66介護予防通所リハビリテーション	2,038	-0.5%	12,030	2.2%	72,861,959	-1.6%
67介護予防福祉用具貸与	790	30.8%	23,393	30.3%	4,338,117	29.0%
短期入所小計	3,330	8.3%	42,000	9.4%	380,527,136	11.2%
21短期入所生活介護	2,687	7.2%	36,274	9.0%	323,262,234	10.5%
22短期入所療養介護(老健)	582	14.1%	5,318	12.7%	53,988,805	16.0%
23短期入所療養介護(病院等)	21	10.5%	154	-4.9%	1,568,081	-12.7%
24介護予防短期入所生活介護	37	19.4%	235	29.8%	1,552,486	34.3%
25介護予防短期入所療養介護(老健)	3	-57.1%	19	-44.1%	155,530	-51.6%
26介護予防短期入所療養介護(病院等)	0		0		0	
その他	3,397	10.7%	5,588	15.1%	19,802,020	13.3%
33特定施設入居者生活介護	394	0.3%	17,455	47.4%	63,599,584	2.3%
34介護予防居宅療養管理指導	56	1.8%	84	-11.6%	355,230	-17.3%
35介護予防特定施設入居者生活介護	36	-26.5%	3,342	16.0%	3,019,827	-42.5%
43居宅介護支援	31,002	2.4%			426,923,804	4.1%
46介護予防支援	10,402	2.8%			43,895,880	2.8%
地域密着型サービス計	6,003	2.6%	161,476	2.5%	1,334,017,229	3.0%
71夜間対応型訪問介護	7		0		63,000	
72認知症対応型通所介護	686	-1.6%	6,764	4.9%	66,288,042	3.9%
73小規模多機能型居宅介護	363	13.4%	7,216	15.6%	68,123,583	15.1%
32認知症対応型共同生活介護	4,628	2.4%	138,978	1.7%	1,117,012,126	2.1%
36地域密着型特定施設入居者生活介護	17		527		3,488,301	
38認知症対応型共同生活介護(短期)	20	400.0%	146	180.8%	1,197,450	183.2%
54地域老人福祉施設	224	0.4%	6,743	2.8%	70,717,006	3.7%
74介護予防認知症対応型通所介護	8	-46.7%	40	-67.7%	307,620	-54.9%
75介護予防小規模多機能型居宅介護	24	-14.3%	351	-24.2%	1,442,646	-9.9%
37介護予防認知症対応型共同生活介護	26	23.8%	711	2.4%	5,377,455	12.4%
39介護予防認知症型共同生活介護(短期)	0		0		0	
施設サービス計	11,160	0.6%	332,637	-0.3%	3,260,758,837	1.7%
51介護福祉施設	5,016	0.2%	149,729	0.1%	1,432,409,210	1.1%
52介護保健施設	5,051	0.7%	149,075	1.2%	1,430,277,973	1.0%
53介護療養施設	1,093	2.8%	33,833	-7.8%	398,071,654	6.2%

※計数がない項目は「-」、制度上ありえない項目は「網掛け」、前年度の数値がないために入力できない項目は「斜線」としています。

※保険給付額は、高額介護サービス費、公費負担医療を含まない。(保険給付額＝介護給付費＋特定入所者介護サービス費)

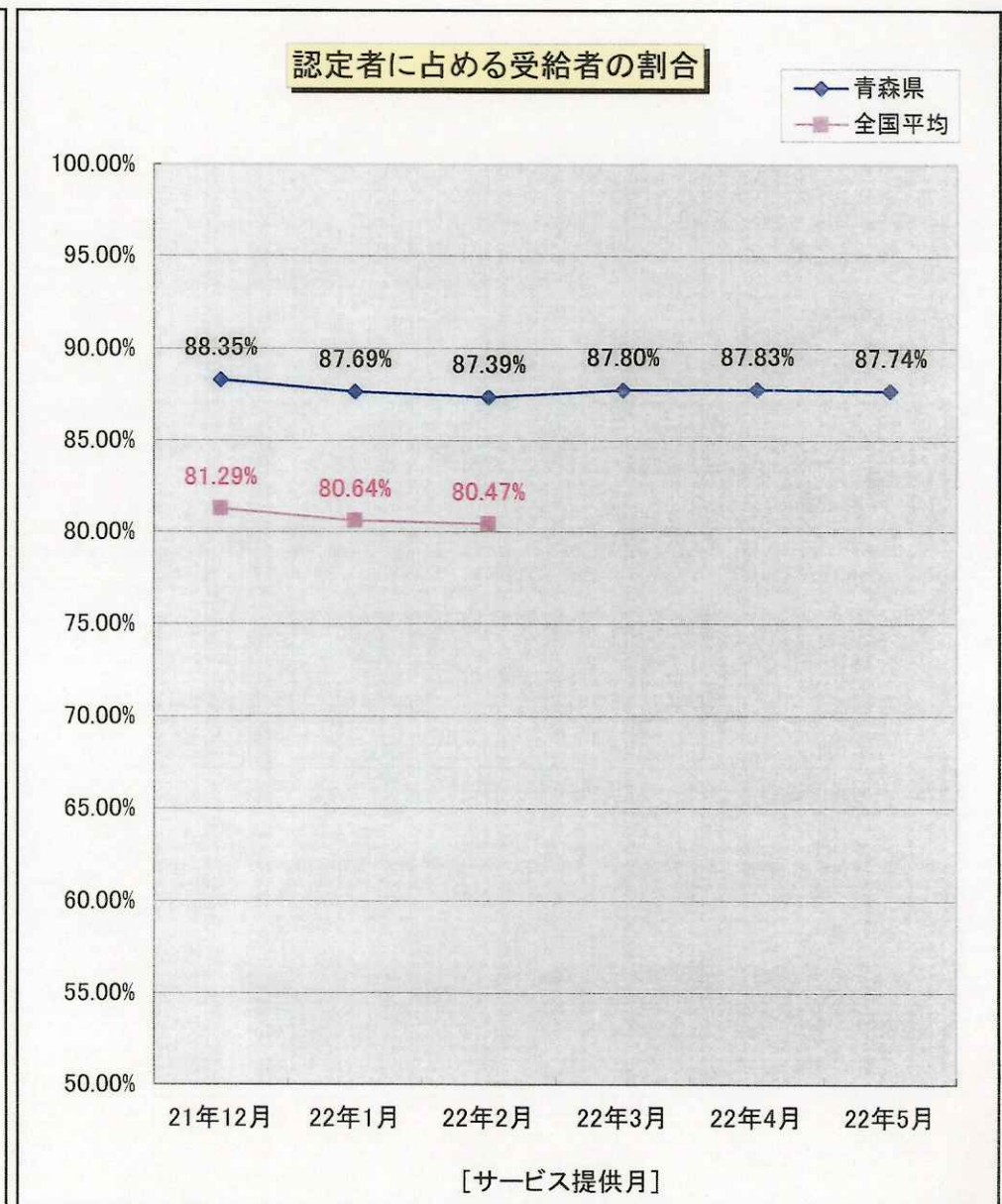
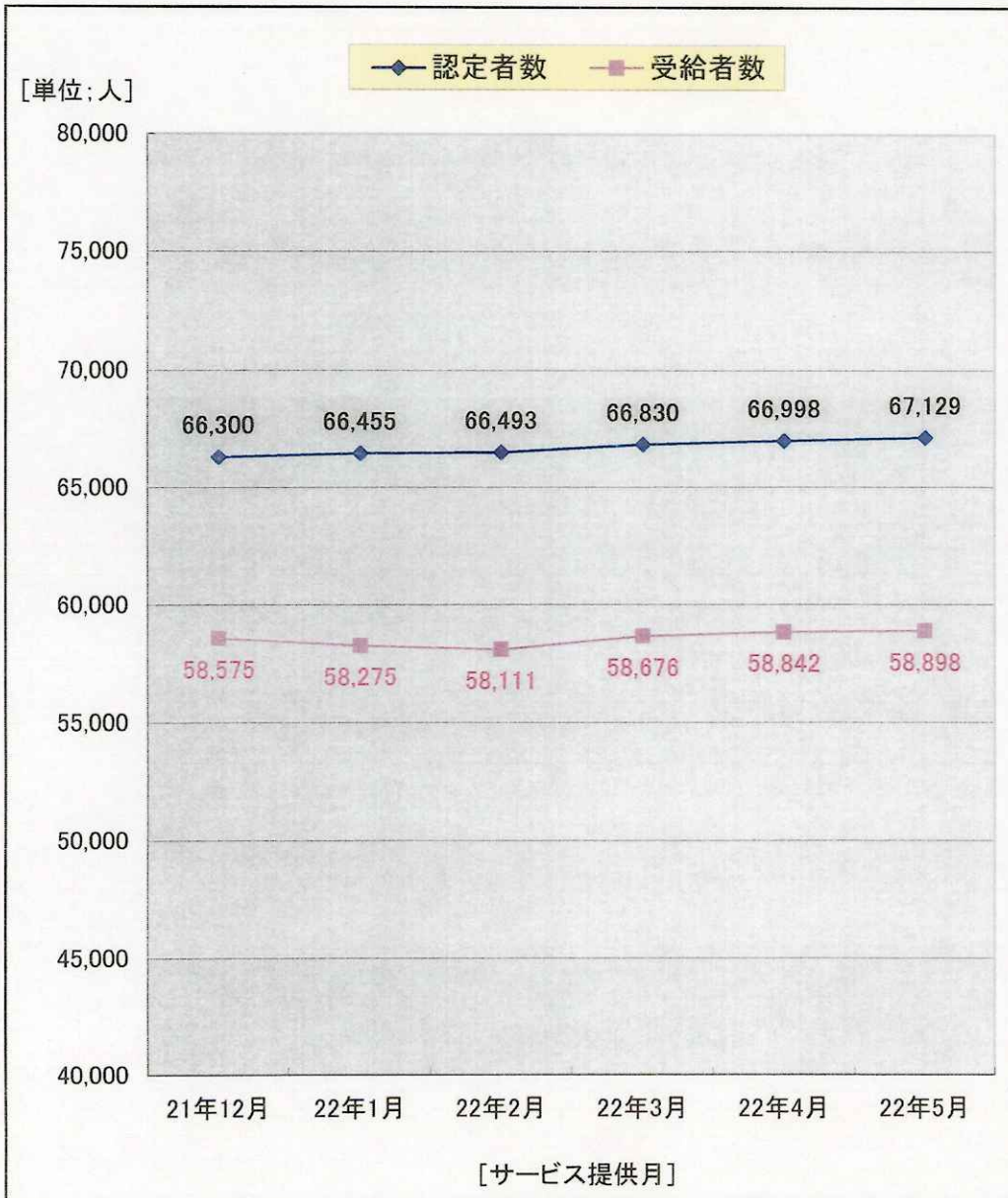
サービス種別別特定入所者介護サービス費給付状況(平成22年5月サービス提供分)

種別		件数(件)	日数(日)	保険給付額(円)
合計		10,425	285,184	492,028,853
	食費	10,326	282,036	385,329,893
	居住費	3,622	95,656	106,749,640
短期入所サービス 計		1,638	23,467	45,467,736
	食費	1,582	22,546	30,096,746
	滞在費	831	11,773	15,388,190
21短期入所生活介護		1,366	20,856	40,977,749
	食費	1,318	20,045	26,780,739
	滞在費	732	10,911	14,209,010
22短期入所療養介護(老健)		241	2,387	4,072,387
	食費	234	2,290	3,041,027
	滞在費	84	764	1,031,360
23短期入所療養介護(病院等)		8	66	96,750
	食費	7	58	72,150
	滞在費	2	15	24,600
24介護予防短期入所生活介護		22	151	312,080
	食費	22	146	194,060
	滞在費	13	83	123,220
25介護予防短期入所療養介護(老健)		1	7	8,770
	食費	1	7	8,770
	滞在費	0	0	0
26介護予防短期入所療養介護(病院等)		0	0	0
	食費	0	0	0
	滞在費	0	0	0
地域密着型サービス 計		196	5,912	14,334,900
	食費	192	5,775	7,837,920
	居住費	140	4,211	6,530,460
54地域老人福祉施設		196	5,912	14,334,900
	食費	192	5,775	7,837,920
	居住費	140	4,211	6,530,460
施設サービス 計		8,591	255,805	432,226,217
	食費	8,552	253,715	347,395,227
	居住費	2,651	79,672	84,830,990
51介護福祉施設		4,424	132,177	237,930,220
	食費	4,387	130,875	180,136,740
	居住費	1,628	48,834	57,793,480
52介護保健施設		3,390	100,155	161,552,880
	食費	3,389	99,789	136,059,490
	居住費	878	26,177	25,493,390
53介護療養施設		777	23,473	32,743,117
	食費	776	23,051	31,198,997
	居住費	145	4,661	1,544,120

・食費・居住費(滞在費)別に記載される件数は、該当する食費・居住費区分の特定入所者介護サービス費用情報が存在する明細書の件数となる。

・食費・居住費(滞在費)別でない行には、特定入所者介護サービス費用情報が存在する明細書の件数を出力する。同一明細書に食費と居住費の両方の特定入所者介護サービス費用情報が存在する場合は1件とカウントされるため、食費の件数と居住費(滞在費)の件数の合計値とは一致しない。

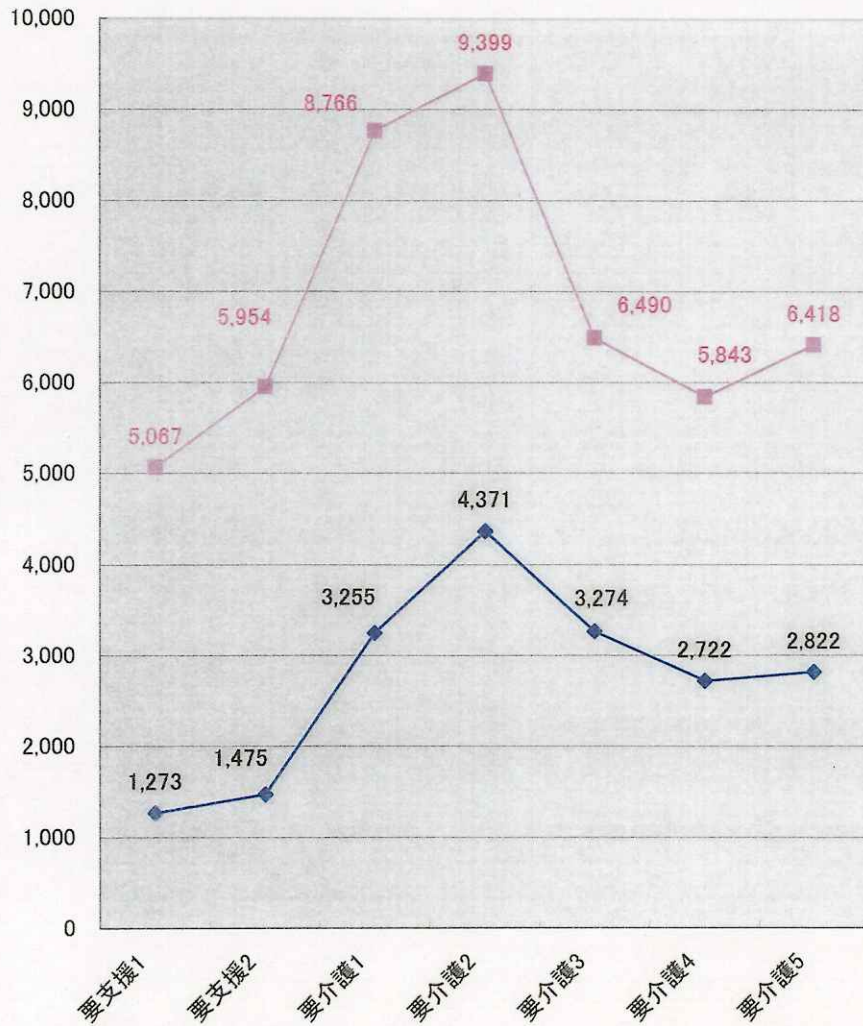
7. 認定者及び受給者の状況(平成22年5月サービス提供分)



要介護度別・男女別認定者数[22年5月分]

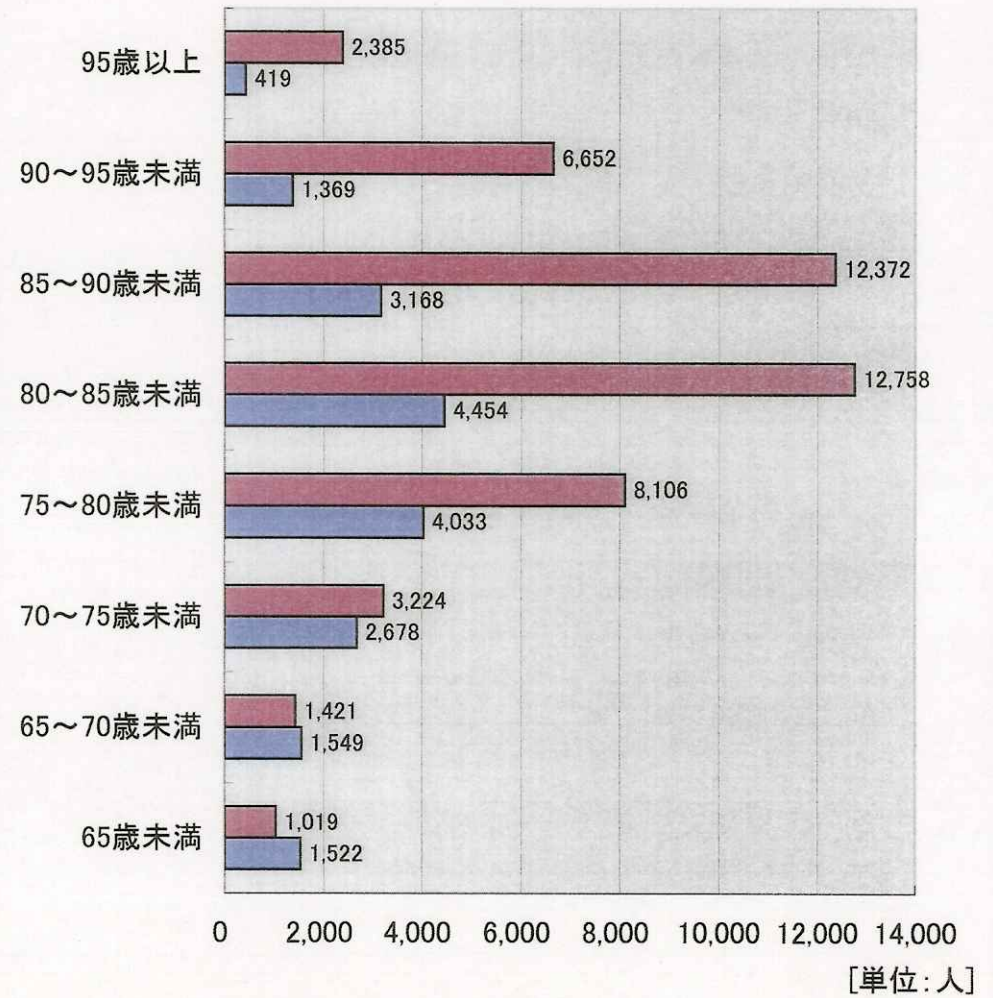
[単位:人]

◆ 男性 ■ 女性

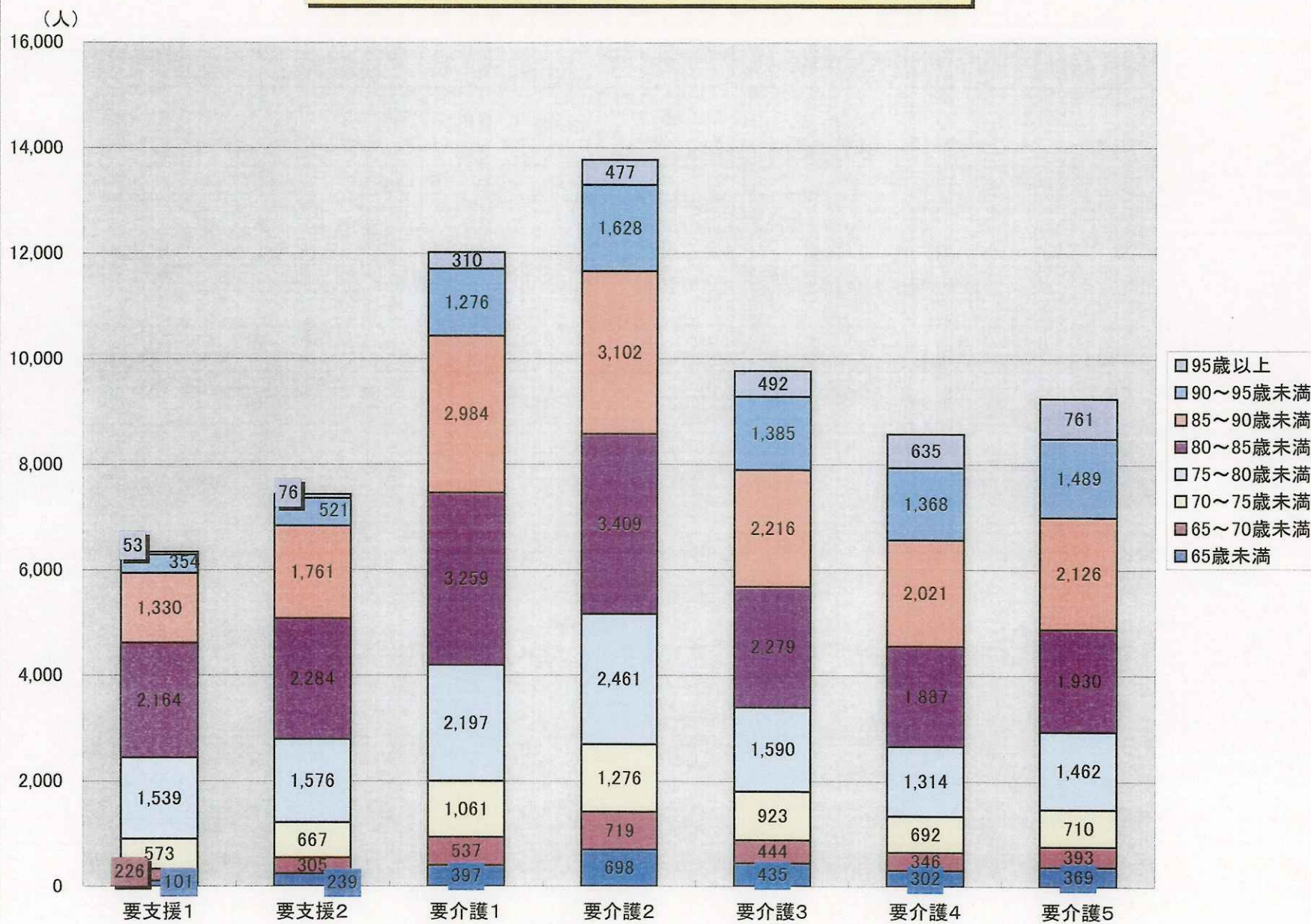


年齢階層別・男女別認定者数[22年5月分]

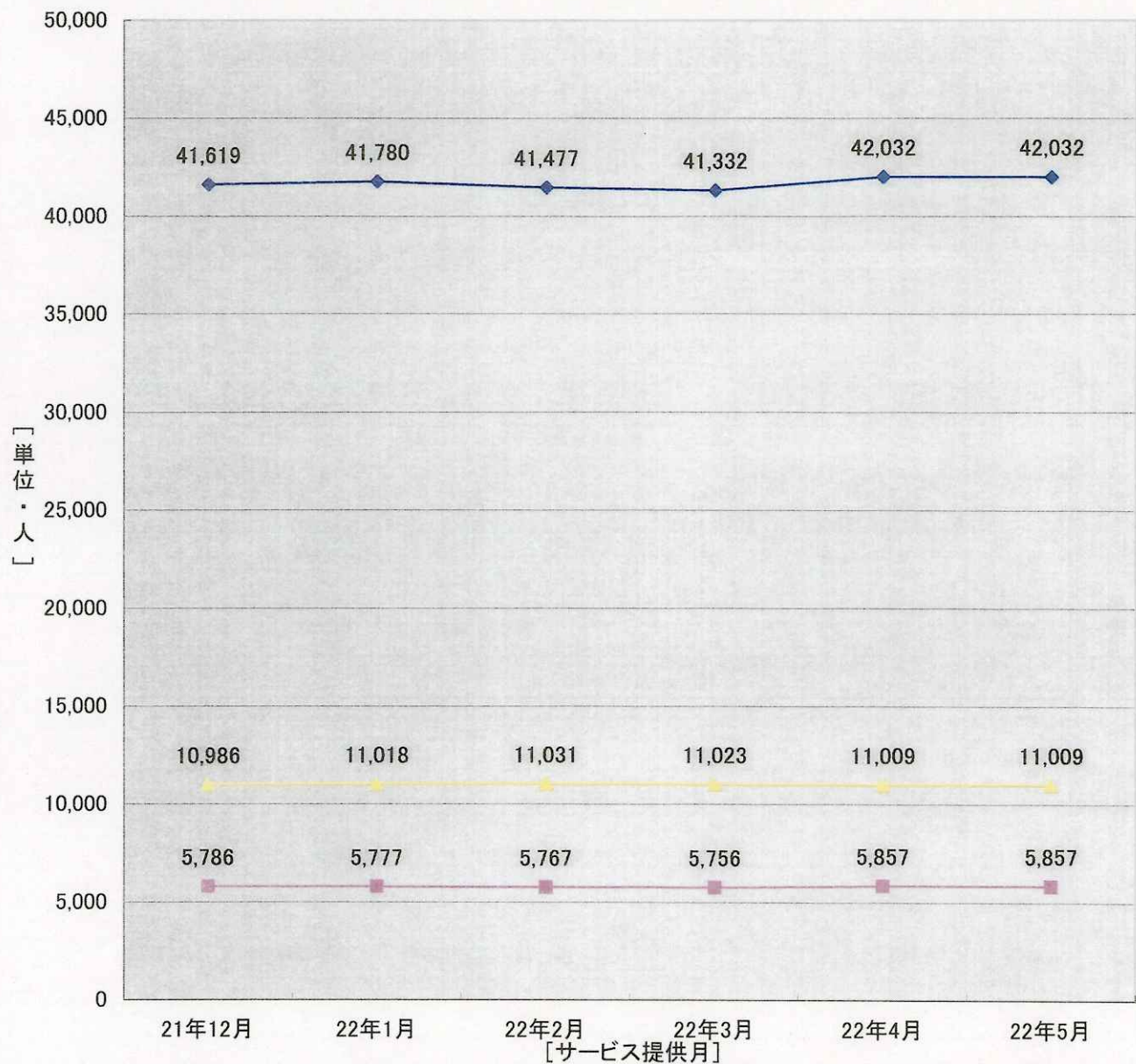
■ 男性 ■ 女性



要介護度別年齢階層別認定状況(平成22年5月サービス提供分)



◆ 居宅サービス受給者数 ■ 地域サービス受給者数 ◆ 施設サービス受給者数



認定者・受給者数(平成22年5月サービス提供分)

(単位:人)

区分	認定者数									受給者数(合計)							
	計	要支援1	要支援2	要介護1	要介護2	要介護3	要介護4	要介護5	計	要支援1	要支援2	要介護1	要介護2	要介護3	要介護4	要介護5	
男性	計	19,192	1,273	1,475	3,255	4,371	3,274	2,722	2,822	16,090	805	1,057	2,627	3,821	2,952	2,425	2,403
	65歳未満	1,522	62	127	239	414	274	180	226	1,042	24	72	156	310	184	132	164
	65～70歳未満	1,549	94	122	291	390	236	205	211	1,322	61	93	241	344	221	185	177
	70～75歳未満	2,678	145	221	444	592	511	395	370	2,270	91	157	353	521	475	352	321
	75～80歳未満	4,033	253	312	662	923	691	578	614	3,419	157	220	539	823	624	513	543
	80～85歳未満	4,454	354	346	791	979	711	608	665	3,780	232	259	657	866	642	555	569
	85～90歳未満	3,168	257	250	555	680	518	453	455	2,689	167	185	454	598	483	415	387
	90～95歳未満	1,369	88	81	222	303	245	220	210	1,192	62	57	187	272	239	199	176
	95歳以上	419	20	16	51	90	88	83	71	376	11	14	40	87	84	74	66
女性	計	47,937	5,067	5,954	8,766	9,399	6,490	5,843	6,418	42,808	3,852	4,732	7,692	8,717	6,304	5,617	5,894
	65歳未満	1,019	39	112	158	284	161	122	143	711	16	60	113	199	122	97	104
	65～70歳未満	1,421	132	183	246	329	208	141	182	1,182	73	127	206	293	193	131	159
	70～75歳未満	3,224	428	446	617	684	412	297	340	2,717	297	329	519	613	388	276	295
	75～80歳未満	8,106	1,286	1,264	1,535	1,538	899	736	848	6,923	935	960	1,283	1,411	876	686	772
	80～85歳未満	12,758	1,810	1,938	2,468	2,430	1,568	1,279	1,265	11,397	1,417	1,563	2,184	2,290	1,548	1,238	1,157
	85～90歳未満	12,372	1,073	1,511	2,429	2,422	1,698	1,568	1,671	11,401	874	1,275	2,200	2,287	1,689	1,539	1,537
	90～95歳未満	6,652	266	440	1,054	1,325	1,140	1,148	1,279	6,241	216	372	955	1,260	1,103	1,116	1,219
	95歳以上	2,385	33	60	259	387	404	552	690	2,236	24	46	232	364	385	534	651
合計	計	67,129	6,340	7,429	12,021	13,770	9,764	8,565	9,240	58,898	4,657	5,789	10,319	12,538	9,256	8,042	8,297
	65歳未満	2,541	101	239	397	698	435	302	369	1,753	40	132	269	509	306	229	268
	65～70歳未満	2,970	226	305	537	719	444	346	393	2,504	134	220	447	637	414	316	336
	70～75歳未満	5,902	573	667	1,061	1,276	923	692	710	4,987	388	486	872	1,134	863	628	616
	75～80歳未満	12,139	1,539	1,576	2,197	2,461	1,590	1,314	1,462	10,342	1,092	1,180	1,822	2,234	1,500	1,199	1,315
	80～85歳未満	17,212	2,164	2,284	3,259	3,409	2,279	1,887	1,930	15,177	1,649	1,822	2,841	3,156	2,190	1,793	1,726
	85～90歳未満	15,540	1,330	1,761	2,984	3,102	2,216	2,021	2,126	14,090	1,041	1,460	2,654	2,885	2,172	1,954	1,924
	90～95歳未満	8,021	354	521	1,276	1,628	1,385	1,368	1,489	7,433	278	429	1,142	1,532	1,342	1,315	1,395
	95歳以上	2,804	53	76	310	477	492	635	761	2,612	35	60	272	451	469	608	717

・認定者数は、審査月の前月(サービス提供月)末時点若しくはその月途中で資格喪失した場合は直近の要支援、要介護の認定者数である。

(単位:人)

区分		居宅サービス受給者数								地域サービス受給者数							
		計	要支援1	要支援2	要介護1	要介護2	要介護3	要介護4	要介護5	計	要支援1	要支援2	要介護1	要介護2	要介護3	要介護4	要介護5
男性	計	12,313	803	1,048	2,372	3,276	2,088	1,463	1,263	1,189	2	9	157	277	379	225	140
	65歳未満	882	24	72	143	283	151	96	113	34	0	0	8	9	5	5	7
	65～70歳未満	1,076	61	93	218	308	163	124	109	69	0	0	12	16	23	12	6
	70～75歳未満	1,810	91	157	317	456	361	232	196	137	0	0	19	35	45	22	16
	75～80歳未満	2,678	157	220	492	710	468	334	297	229	0	0	31	57	71	42	28
	80～85歳未満	2,864	232	254	602	743	440	317	276	299	0	5	37	71	90	57	39
	85～90歳未満	1,969	166	182	396	501	316	229	179	258	1	3	37	45	91	50	31
	90～95歳未満	804	61	56	166	211	142	99	69	130	1	1	12	35	40	32	9
	95歳以上	230	11	14	38	64	47	32	24	33	0	0	1	9	14	5	4
女性	計	29,719	3,841	4,701	6,712	6,610	3,478	2,340	2,037	4,668	11	31	650	1,274	1,353	815	534
	65歳未満	601	16	60	106	189	95	70	65	29	0	0	6	3	11	7	2
	65～70歳未満	923	73	126	186	250	138	72	78	83	0	1	11	28	17	17	9
	70～75歳未満	2,105	295	326	467	496	256	151	114	230	2	3	43	75	56	30	21
	75～80歳未満	5,275	934	956	1,133	1,125	522	323	282	625	1	4	110	183	183	81	63
	80～85歳未満	8,403	1,412	1,556	1,932	1,754	858	494	397	1,241	5	7	186	345	359	216	123
	85～90歳未満	7,714	871	1,265	1,905	1,694	885	599	495	1,392	3	10	192	372	417	241	157
	90～95歳未満	3,640	216	366	802	862	552	439	403	819	0	6	86	210	238	170	109
	95歳以上	1,058	24	46	181	240	172	192	203	249	0	0	16	58	72	53	50
合計	計	42,032	4,644	5,749	9,084	9,886	5,566	3,803	3,300	5,857	13	40	807	1,551	1,732	1,040	674
	65歳未満	1,483	40	132	249	472	246	166	178	63	0	0	14	12	16	12	9
	65～70歳未満	1,999	134	219	404	558	301	196	187	152	0	1	23	44	40	29	15
	70～75歳未満	3,915	386	483	784	952	617	383	310	367	2	3	62	110	101	52	37
	75～80歳未満	7,953	1,091	1,176	1,625	1,835	990	657	579	854	1	4	141	240	254	123	91
	80～85歳未満	11,267	1,644	1,810	2,534	2,497	1,298	811	673	1,540	5	12	223	416	449	273	162
	85～90歳未満	9,683	1,037	1,447	2,301	2,195	1,201	828	674	1,650	4	13	229	417	508	291	188
	90～95歳未満	4,444	277	422	968	1,073	694	538	472	949	1	7	98	245	278	202	118
	95歳以上	1,288	35	60	219	304	219	224	227	282	0	0	17	67	86	58	54

(単位:人)

区分		施設サービス受給者数							
		計	要支援1	要支援2	要介護1	要介護2	要介護3	要介護4	要介護5
男性	計	2,588	0	0	98	268	485	737	1,000
	65歳未満	126	0	0	5	18	28	31	44
	65～70歳未満	177	0	0	11	20	35	49	62
	70～75歳未満	323	0	0	17	30	69	98	109
	75～80歳未満	512	0	0	16	56	85	137	218
	80～85歳未満	617	0	0	18	52	112	181	254
	85～90歳未満	462	0	0	21	52	76	136	177
	90～95歳未満	258	0	0	9	26	57	68	98
	95歳以上	113	0	0	1	14	23	37	38
女性	計	8,421	0	0	330	833	1,473	2,462	3,323
	65歳未満	81	0	0	1	7	16	20	37
	65～70歳未満	176	0	0	9	15	38	42	72
	70～75歳未満	382	0	0	9	42	76	95	160
	75～80歳未満	1,023	0	0	40	103	171	282	427
	80～85歳未満	1,753	0	0	66	191	331	528	637
	85～90歳未満	2,295	0	0	103	221	387	699	885
	90～95歳未満	1,782	0	0	67	188	313	507	707
	95歳以上	929	0	0	35	66	141	289	398
合計	計	11,009	0	0	428	1,101	1,958	3,199	4,323
	65歳未満	207	0	0	6	25	44	51	81
	65～70歳未満	353	0	0	20	35	73	91	134
	70～75歳未満	705	0	0	26	72	145	193	269
	75～80歳未満	1,535	0	0	56	159	256	419	645
	80～85歳未満	2,370	0	0	84	243	443	709	891
	85～90歳未満	2,757	0	0	124	273	463	835	1,062
	90～95歳未満	2,040	0	0	76	214	370	575	805
	95歳以上	1,042	0	0	36	80	164	326	436