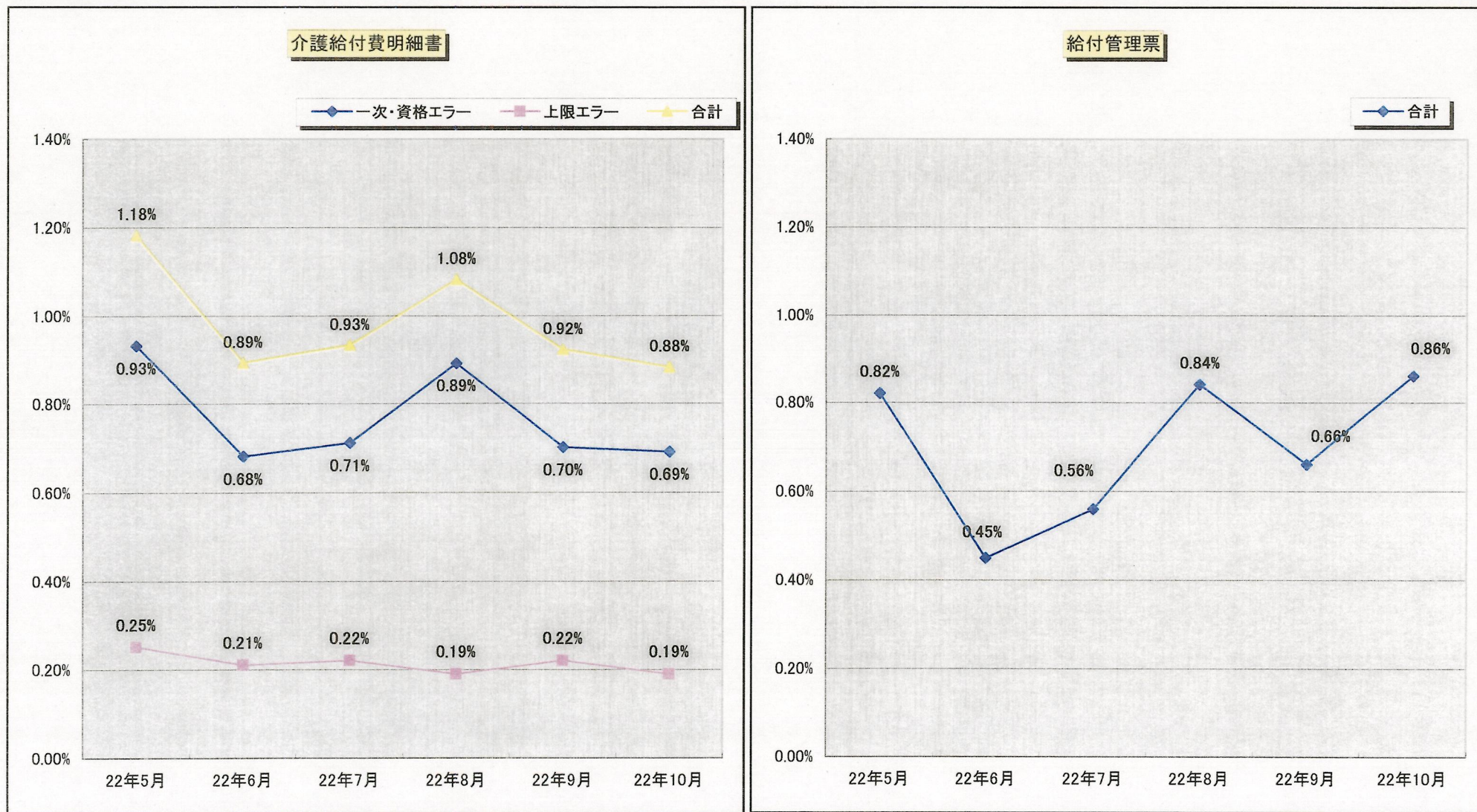


総括

支払確定状況

	受付事業所数	支払確定件数	支払確定額
平成22年10月 サービス提供分	事業所 1,994	件 145,425	円 9,003,387,792

4. 請求エラー状況



1. 一次エラー＝・情報に記載もれ等の不備があったもの。
2. 資格エラー＝・サービスコード、保険者番号、受給者番号、事業所番号の誤記によるもの。
・市町村の受給者台帳登録に不備があるもの。
3. 上限エラー＝・給付管理票が未提出またはエラーのため、請求書が返戻となるもの。

5. 介護給付費審査状況(平成22年10月サービス提供分)

(1) 審査件数

(単位:件)

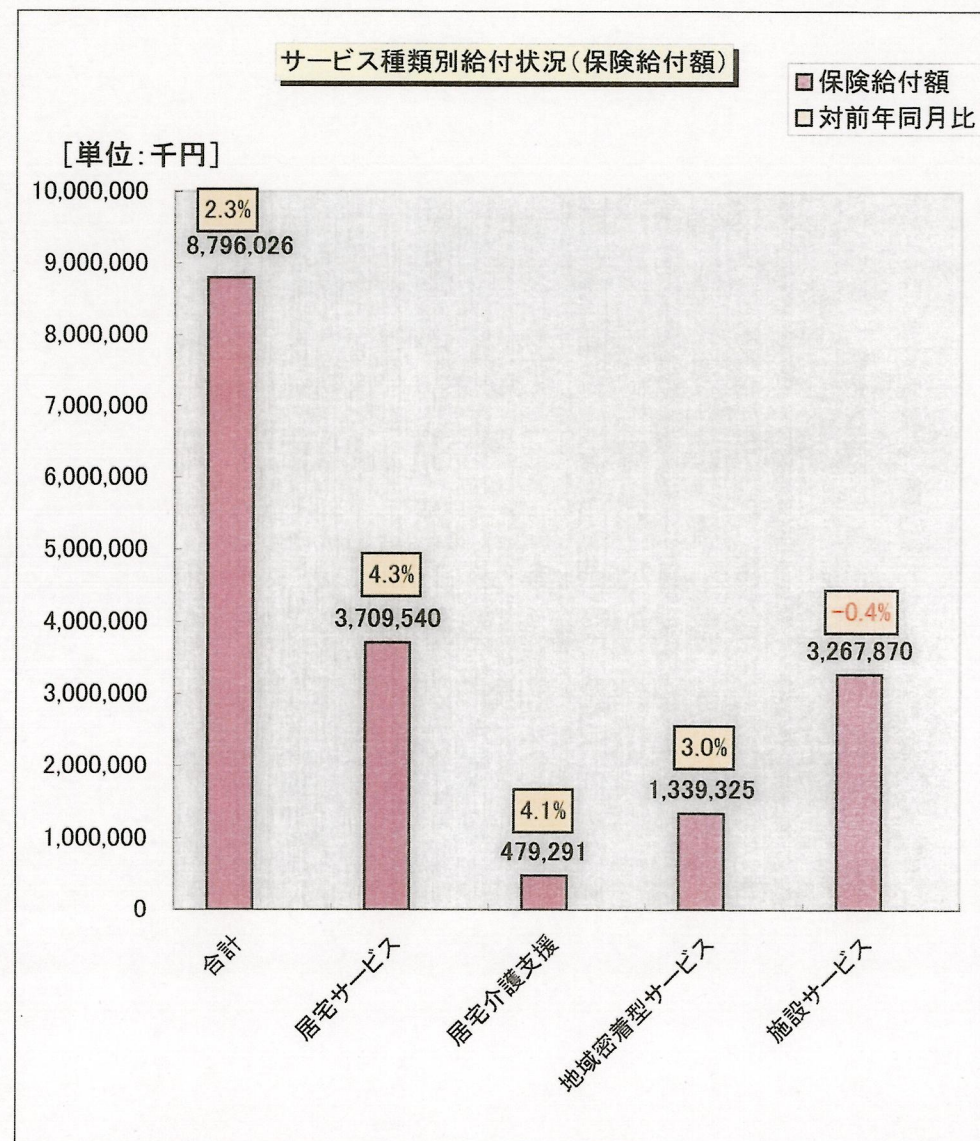
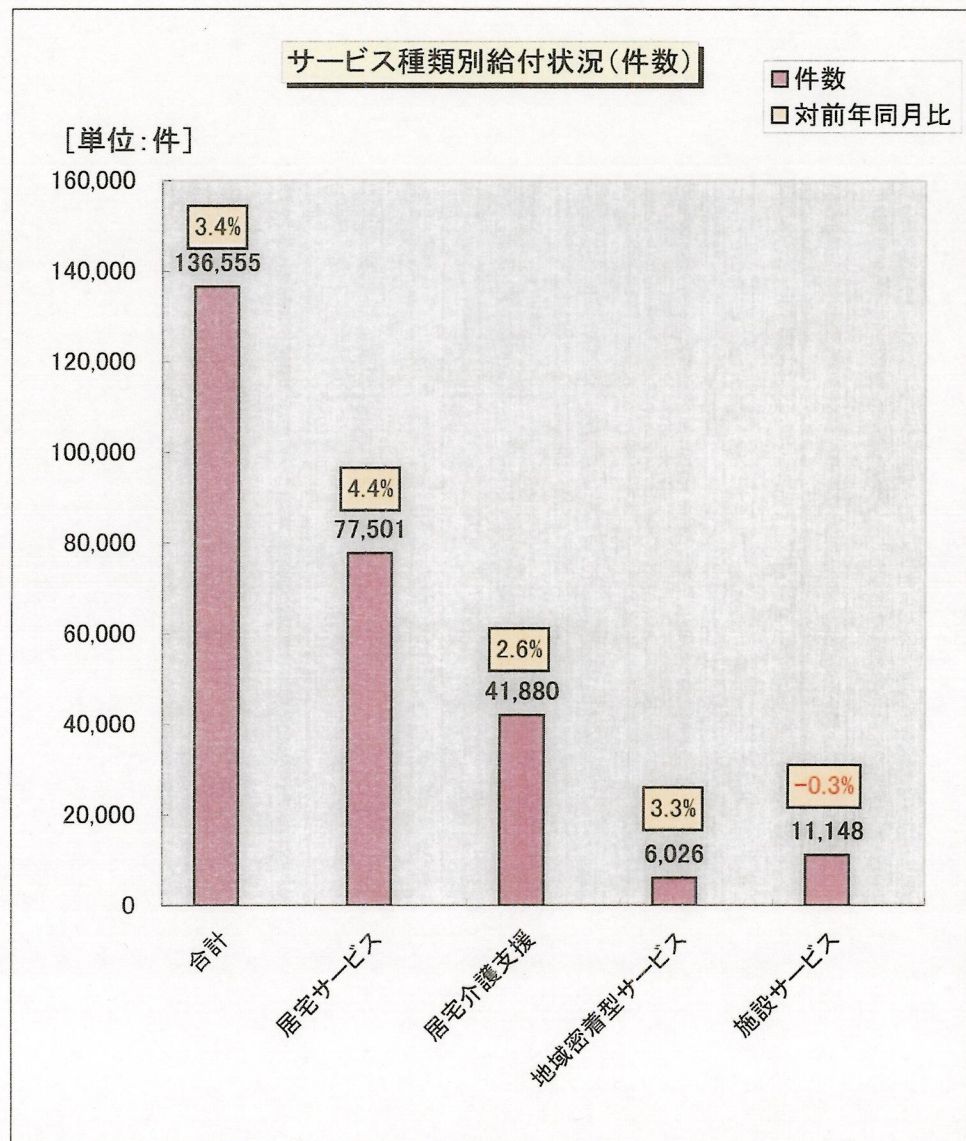
上限審査分	出来高分			
	特定診療費	緊急時施設療養費	特別療養費	合計
139,280	1,206	26	0	1,232

(2) 査定内容等

区分	記号	内 容	件数(件)	査定単位数	査定額(円)
上限審査分	A	給付管理票に実績が記載されていないもの	65	119,864	
	B	給付管理票の実績を超えているもの	378	247,097	
	小計		443	366,961	
出来高分	C	適応と認められないもの			
	D	過剰と認められるもの			
	E	重複と認められるもの			
	F	担当規則に反するもの			
	G	前記の外、不適當、不必要と認められるもの			
	小計		0	0	0
合計			443	366,961	3,361,182

(3) 出来高分の返戻内容

6. サービス種別別給付状況(平成22年10月サービス提供分)



サービス種類別給付状況(平成22年10月サービス提供分)

○介護サービス+介護予防サービス

サービス種類	件数(件)		日数(日)		保険給付額(円)	
		対前年同月比		対前年同月比		対前年同月比
合 計	136,555	3.4%	1,480,819	3.5%	8,796,026,321	2.3%
居宅サービス 計	77,501	4.4%	982,824	5.6%	3,709,540,307	4.3%
訪問通所サービス 小計	69,941	3.9%	918,076	5.3%	3,204,840,565	3.0%
訪問介護	18,440	2.1%	220,815	5.2%	1,009,613,831	3.9%
訪問入浴介護	1,197	5.6%	5,375	3.5%	60,634,089	3.5%
訪問看護	3,798	5.3%	24,913	4.3%	156,918,207	3.5%
訪問リハビリテーション	299	15.9%	1,480	6.2%	7,731,927	19.0%
通所介護	22,605	2.7%	166,388	1.6%	1,224,621,109	2.7%
通所リハビリテーション	8,904	-1.4%	70,320	-10.5%	561,312,097	-0.7%
福祉用具貸与	14,698	11.4%	428,785	10.3%	184,009,305	10.7%
短期入所サービス 小計	3,627	15.0%	45,905	15.0%	416,370,518	16.0%
短期入所生活介護	2,979	15.1%	40,048	14.2%	357,674,805	15.6%
短期入所療養介護(老健)	616	14.3%	5,524	19.8%	55,798,670	19.0%
短期入所療養介護(病院等)	32	18.5%	333	27.1%	2,897,043	12.8%
その他						
居宅療養管理指導	3,503	4.0%	5,826	2.6%	20,776,670	-1.0%
特定施設入居者生活介護	430	2.1%	13,017	-5.4%	67,552,554	2.8%
居宅介護支援(介護予防含む)	41,880	2.6%			479,290,810	4.1%
地域密着型介護サービス 計	6,026	3.3%	163,747	3.6%	1,339,324,981	3.0%
夜間対応型訪問介護	0		0		0	
認知症対応型通所介護	731	5.8%	7,175	6.4%	69,988,575	4.9%
小規模多機能型居宅介護	419	25.4%	8,075	24.5%	73,060,452	23.2%
認知症対応型共同生活介護	4,627	1.6%	141,288	2.6%	1,123,247,533	1.7%
地域密着型特定施設入居者生活介護	17		527		3,448,962	
認知症対応型共同生活介護(短期)	8	-11.1%	70	-5.4%	586,323	61.8%
地域老人福祉施設	224	2.8%	6,612	2.6%	68,993,136	3.2%
施設サービス 計	11,148	-0.3%	334,248	-2.3%	3,267,870,223	-0.4%
介護福祉施設	5,040	0.0%	150,591	-5.0%	1,439,591,494	-0.2%
介護保健施設	5,020	-0.4%	148,963	0.5%	1,432,985,041	-0.7%
介護療養施設	1,088	-1.6%	34,694	-2.0%	395,293,688	-0.5%

※計数がない項目は「-」、制度上ありえない項目は「網掛け」、前年度の数値がないために入力できない項目は「斜線」としています。

※保険給付額は、高額介護サービス費、公費負担医療を含まない。(保険給付額=介護給付費+特定入所者介護サービス費)

サービス種類別給付状況(平成22年10月サービス提供分)

	件数(件)		日数(日)		保険給付額(円)	
		対前年同月比		対前年同月比		対前年同月比
合計	136,555	3.4%	1,480,819	3.5%	8,796,026,321	2.3%
居宅サービス計	77,501	4.4%	982,824	5.6%	3,709,540,307	4.3%
訪問通所小計	69,941	3.9%	918,076	5.3%	3,204,840,565	3.0%
11訪問介護	15,392	2.0%	202,173	5.0%	955,176,947	3.7%
12訪問入浴介護	1,190	5.4%	5,357	3.6%	60,493,239	3.5%
13訪問看護	3,667	4.8%	24,457	4.2%	154,212,933	3.4%
14訪問リハビリテーション	285	11.3%	1,414	1.9%	7,404,417	14.4%
15通所介護	16,379	2.6%	131,275	1.3%	1,025,645,951	2.6%
16通所リハビリテーション	6,832	-2.9%	58,073	-9.4%	486,151,339	-2.1%
17福祉用具貸与	13,764	10.0%	401,131	8.9%	178,880,286	10.1%
61介護予防訪問介護	3,048	2.9%	18,642	8.1%	54,436,884	6.6%
62介護予防訪問入浴介護	7	75.0%	18	-14.3%	140,850	-8.9%
63介護予防訪問看護	131	20.2%	456	7.5%	2,705,274	13.8%
64介護予防訪問リハビリテーション	14	600.0%	66	1000.0%	327,510	1093.1%
65介護予防通所介護	6,226	2.8%	35,113	2.7%	198,975,158	3.5%
66介護予防通所リハビリテーション	2,072	4.1%	12,247	-15.5%	75,160,758	9.7%
67介護予防福祉用具貸与	934	36.7%	27,654	35.2%	5,129,019	35.1%
短期入所小計	3,627	15.0%	45,905	15.0%	416,370,518	16.0%
21短期入所生活介護	2,943	14.9%	39,839	14.1%	356,332,770	15.5%
22短期入所療養介護(老健)	608	14.5%	5,488	20.4%	55,467,498	19.2%
23短期入所療養介護(病院等)	32	18.5%	333	27.1%	2,897,043	12.8%
24介護予防短期入所生活介護	36	28.6%	209	41.2%	1,342,035	51.9%
25介護予防短期入所療養介護(老健)	8	0.0%	36	-30.8%	331,172	-11.4%
26介護予防短期入所療養介護(病院等)	0		0		0	
31居宅療養管理指導	3,434	4.9%	5,720	3.5%	20,308,670	0.1%
33特定施設入居者生活介護	387	1.6%	11,702	-4.5%	64,074,920	2.8%
34介護予防居宅療養管理指導	69	-25.8%	106	-30.3%	468,000	-31.5%
35介護予防特定施設入居者生活介護	43	7.5%	1,315	-12.9%	3,477,634	2.8%
43居宅介護支援	31,378	2.1%			434,759,690	4.0%
46介護予防支援	10,502	3.9%			44,531,120	4.8%
地域密着型サービス計	6,026	3.3%	163,747	3.6%	1,339,324,981	3.0%
71夜間対応型訪問介護	0		0		0	
72認知症対応型通所介護	724	6.2%	7,142	7.1%	69,724,785	5.3%
73小規模多機能型居宅介護	376	21.3%	7,409	20.8%	70,543,278	22.0%
32認知症対応型共同生活介護	4,605	1.6%	140,691	2.5%	1,118,707,798	1.7%
36地域密着型特定施設入居者生活介護	17		527		3,448,962	
38認知症対応型共同生活介護(短期)	8	0.0%	70	0.0%	586,323	77.1%
54地域老人福祉施設	224	2.8%	6,612	2.6%	68,993,136	3.2%
74介護予防認知症対応型通所介護	7	-22.2%	33	-57.1%	263,790	-43.5%
75介護予防小規模多機能型居宅介護	43	79.2%	666	88.1%	2,517,174	71.9%
37介護予防認知症対応型共同生活介護	22	22.2%	597	18.9%	4,539,735	27.2%
39介護予防認知症型共同生活介護(短期)	0		0		0	
施設サービス計	11,148	-0.3%	334,248	-2.3%	3,267,870,223	-0.4%
51介護福祉施設	5,040	0.0%	150,591	-5.0%	1,439,591,494	-0.2%
52介護保健施設	5,020	-0.4%	148,963	0.5%	1,432,985,041	-0.7%
53介護療養施設	1,088	-1.6%	34,694	-2.0%	395,293,688	-0.5%

※計数がない項目は「一」、制度上ありえない項目は「網掛け」、前年度の数値がないために入力できない項目は「斜線」としています。

※保険給付額は、高額介護サービス費、公費負担医療を含まない。(保険給付額=介護給付費+特定入所者介護サービス費)

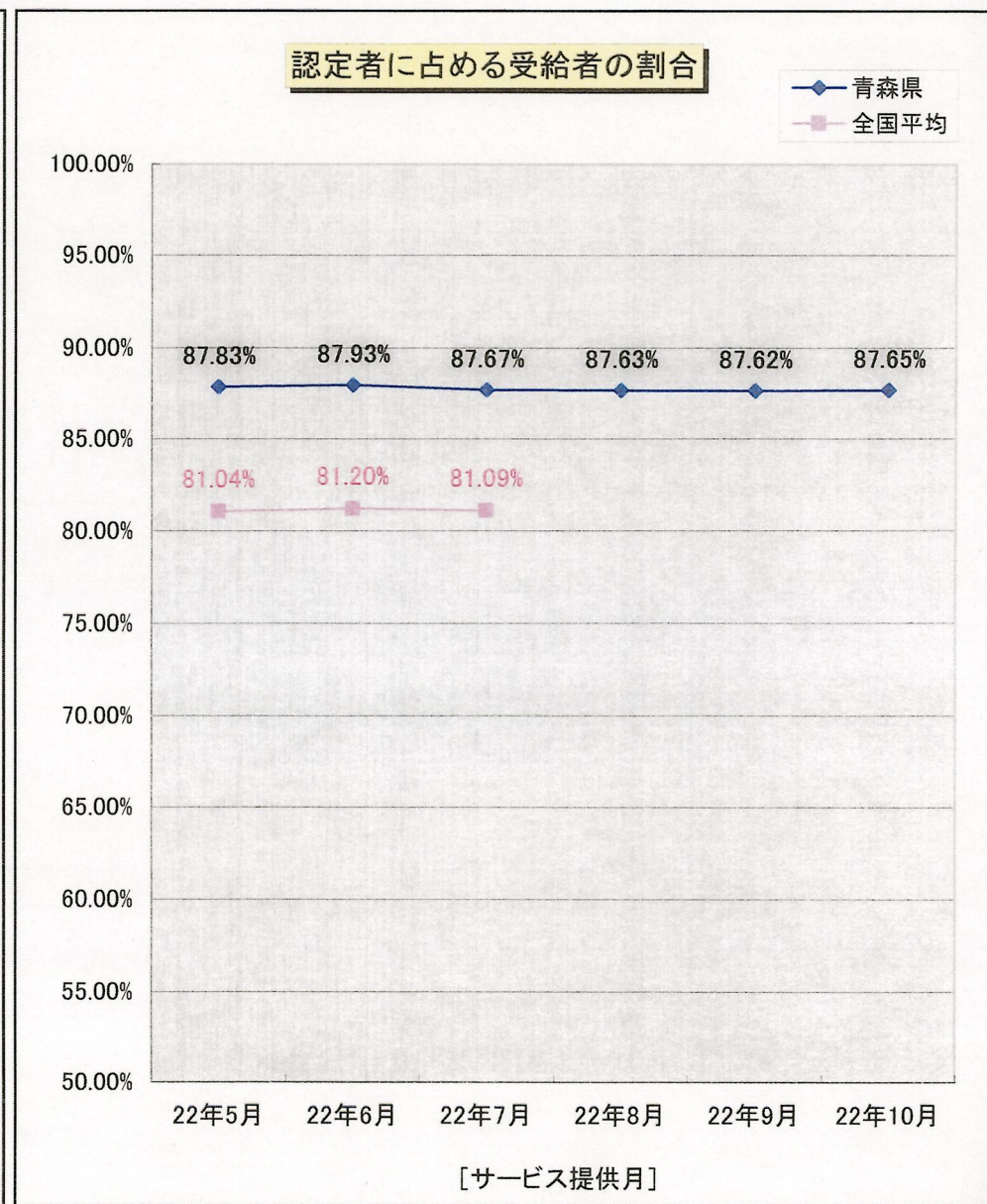
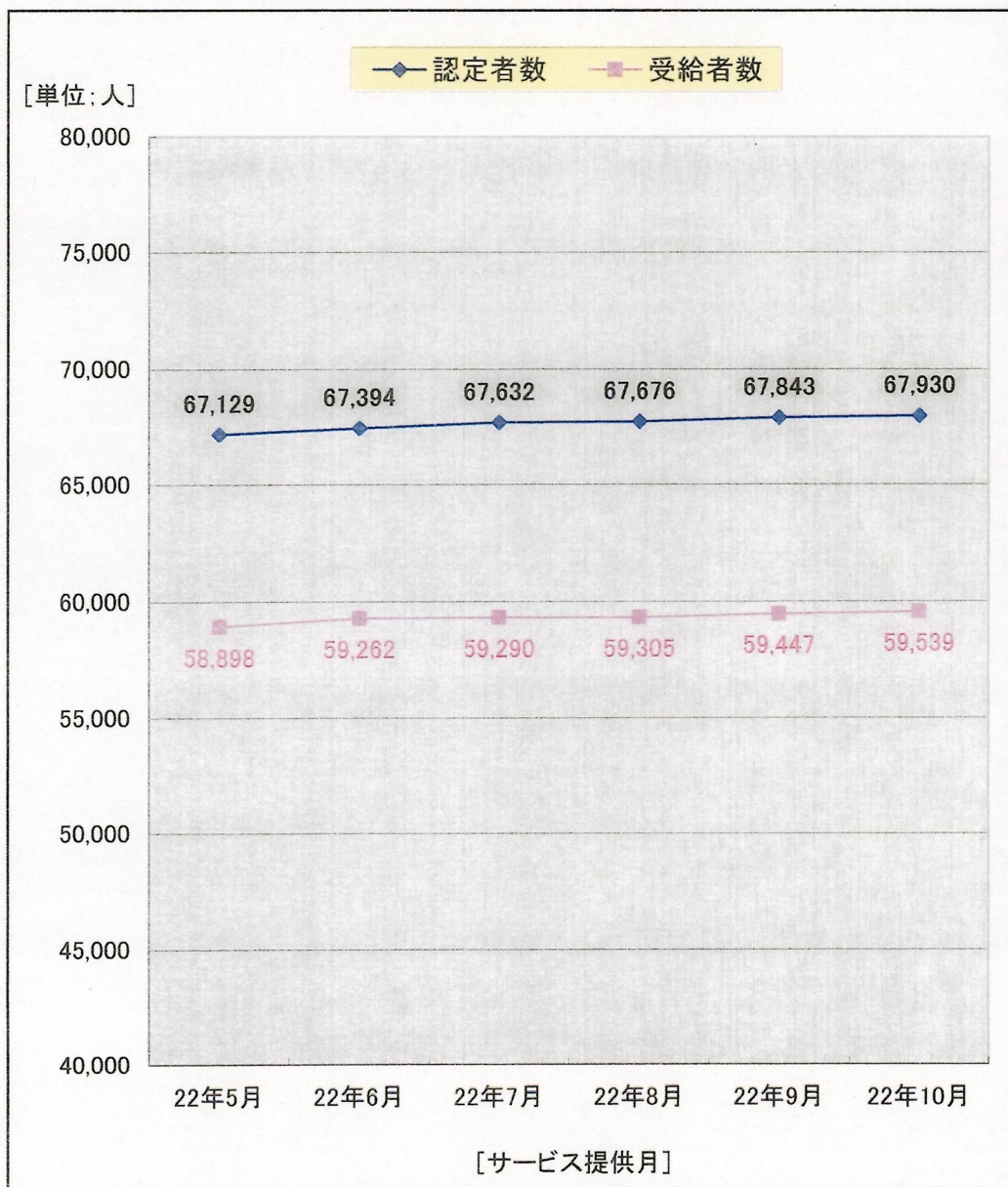
サービス種類別特定入所者介護サービス費給付状況(平成22年10サービス提供分)

種別		件数(件)	日数(日)	保険給付額(円)
合計		10,734	292,562	337,604,263
	食費	10,622	289,153	273,598,031
	居住費	3,669	95,706	64,006,232
短期入所サービス 計		1,836	25,689	30,889,751
	食費	1,775	24,593	22,189,611
	滞在費	895	12,554	8,700,140
21短期入所生活介護		1,536	22,833	27,770,584
	食費	1,484	21,841	19,803,304
	滞在費	784	11,656	7,967,280
22短期入所療養介護(老健)		269	2,619	2,855,057
	食費	261	2,522	2,191,897
	滞在費	94	801	663,160
23短期入所療養介護(病院等)		12	113	103,650
	食費	11	111	88,350
	滞在費	5	24	15,300
24介護予防短期入所生活介護		16	111	149,130
	食費	16	106	94,730
	滞在費	12	73	54,400
25介護予防短期入所療養介護(老健)		3	13	11,330
	食費	3	13	11,330
	滞在費	0	0	0
26介護予防短期入所療養介護(病院等)		0	0	0
	食費	0	0	0
	滞在費	0	0	0
地域密着型サービス 計		193	5,762	8,760,740
	食費	188	5,583	5,294,530
	居住費	136	4,072	3,466,210
54地域老人福祉施設		193	5,762	8,760,740
	食費	188	5,583	5,294,530
	居住費	136	4,072	3,466,210
施設サービス 計		8,705	261,111	297,953,772
	食費	8,659	258,977	246,113,890
	居住費	2,638	79,080	51,839,882
51介護福祉施設		4,471	133,831	161,858,050
	食費	4,428	132,380	127,937,800
	居住費	1,625	48,655	33,920,250
52介護保健施設		3,434	102,441	112,732,902
	食費	3,432	102,082	95,991,930
	居住費	880	26,122	16,740,972
53介護療養施設		800	24,839	23,362,820
	食費	799	24,515	22,184,160
	居住費	133	4,303	1,178,660

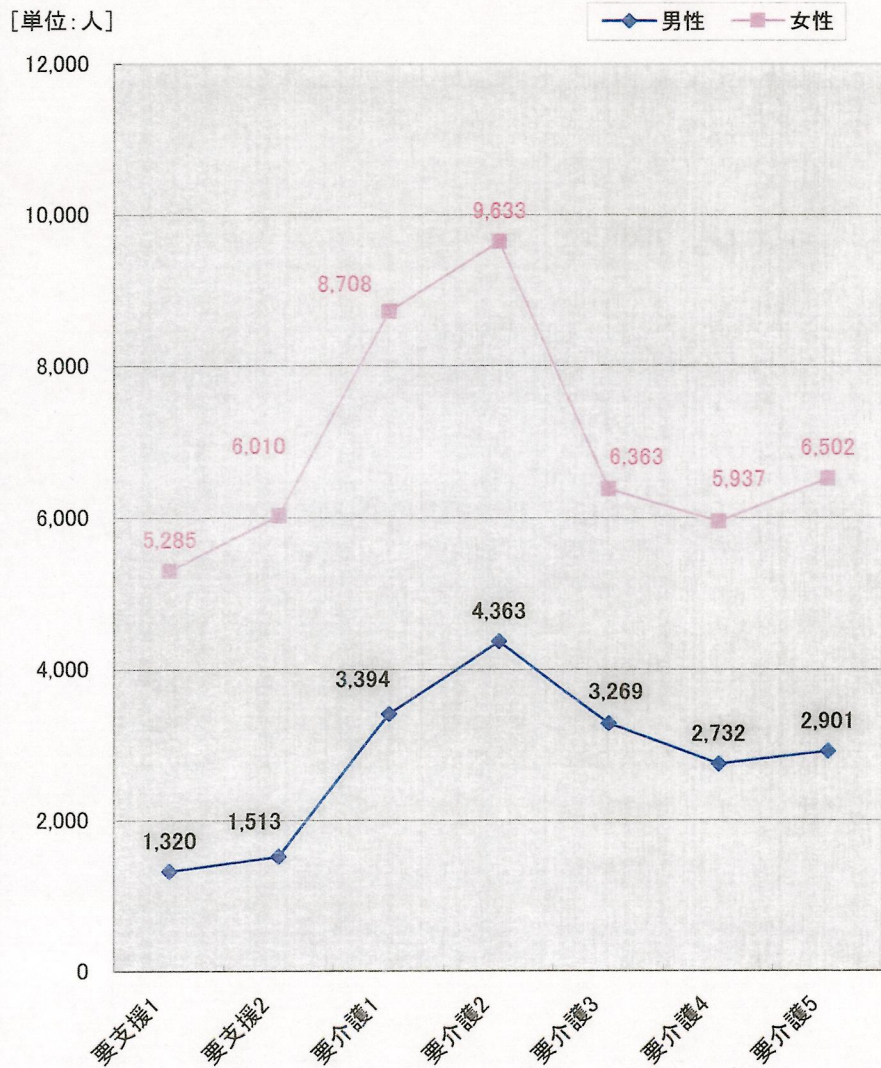
・食費・居住費(滞在費)別に記載される件数は、該当する食費・居住費区分の特定入所者介護サービス費用情報が存在する明細書の件数となる。

・食費・居住費(滞在費)別でない行には、特定入所者介護サービス費用情報が存在する明細書の件数を出力する。同一明細書に食費と居住費の両方の特定入所者介護サービス費用情報が存在する場合は1件とカウントされるため、食費の件数と居住費(滞在費)の件数の合計値とは一致しない。

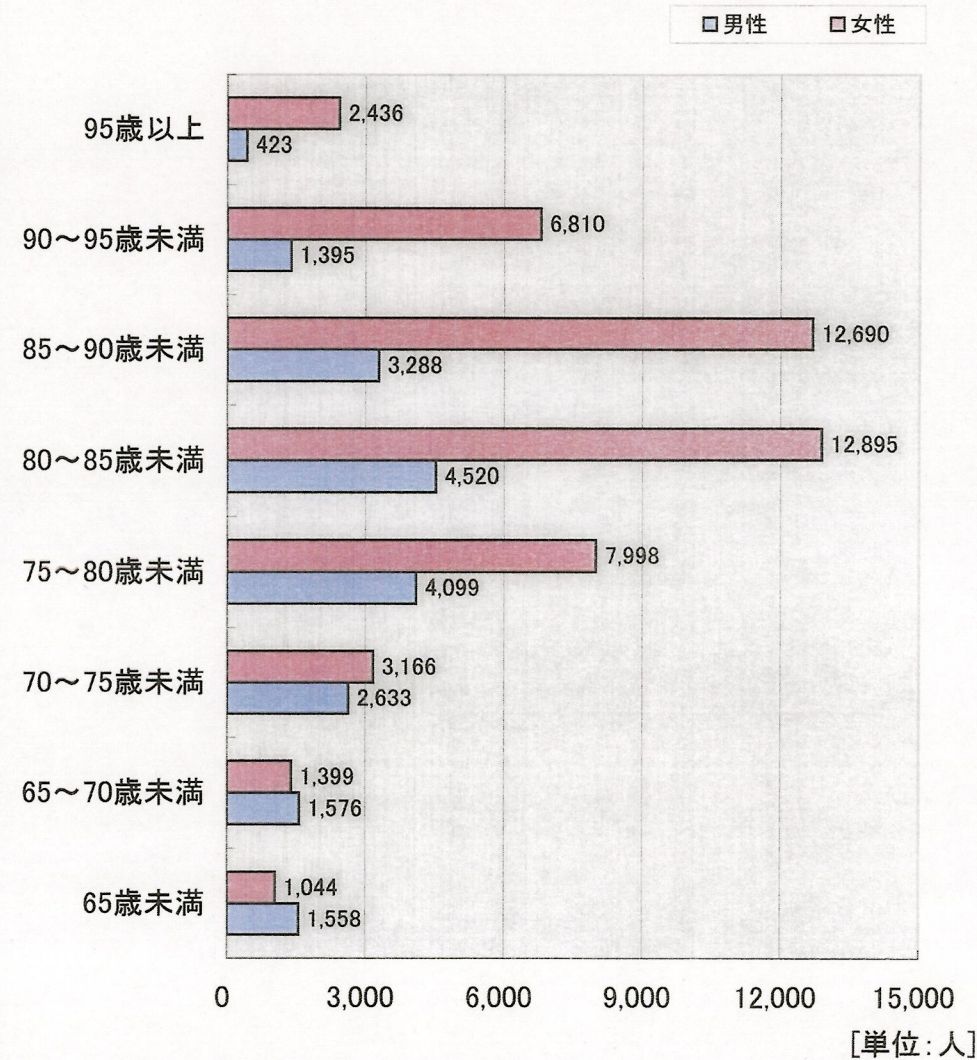
7. 認定者及び受給者の状況(平成22年10月サービス提供分)



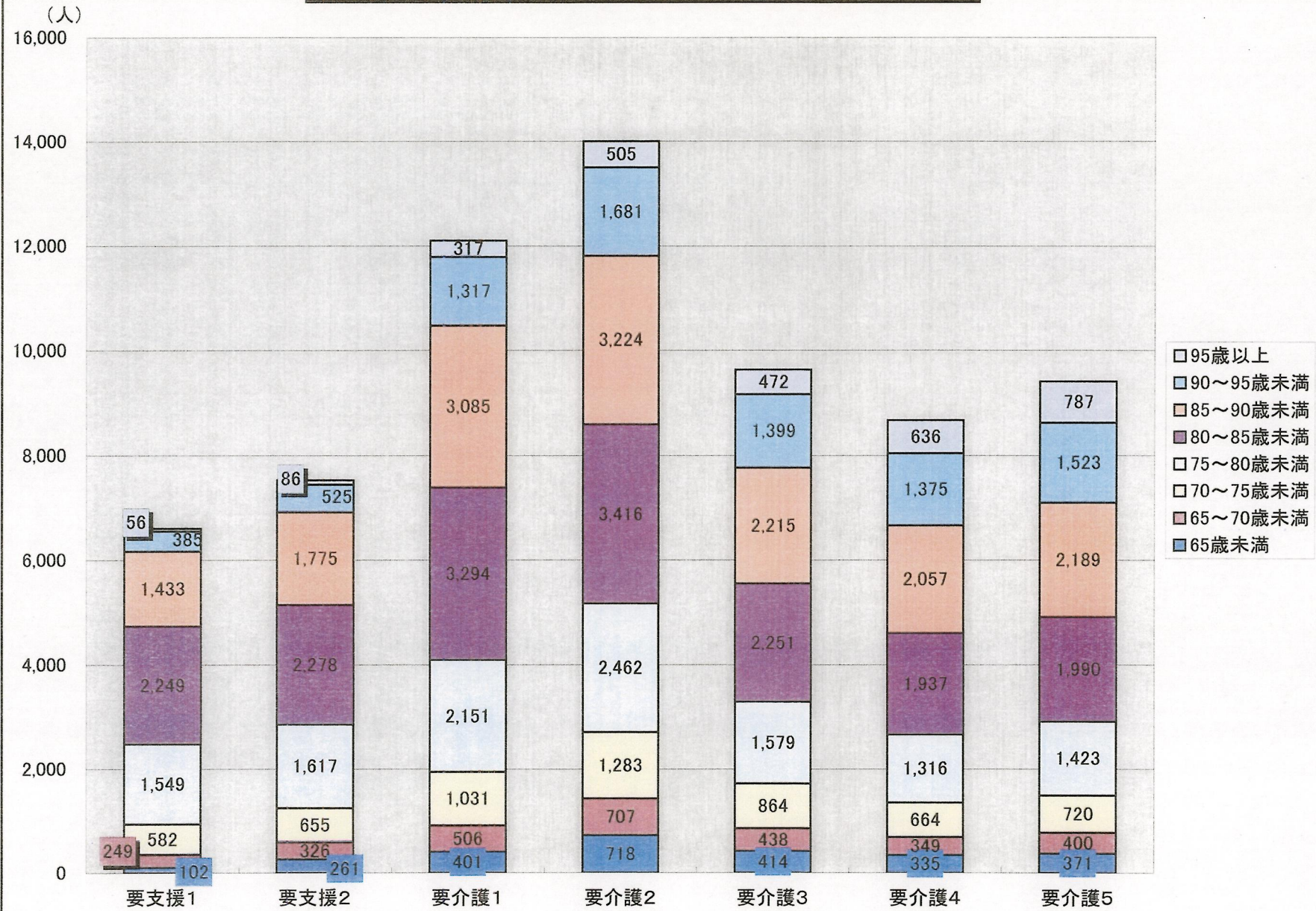
要介護度別・男女別認定者数[22年10月分]

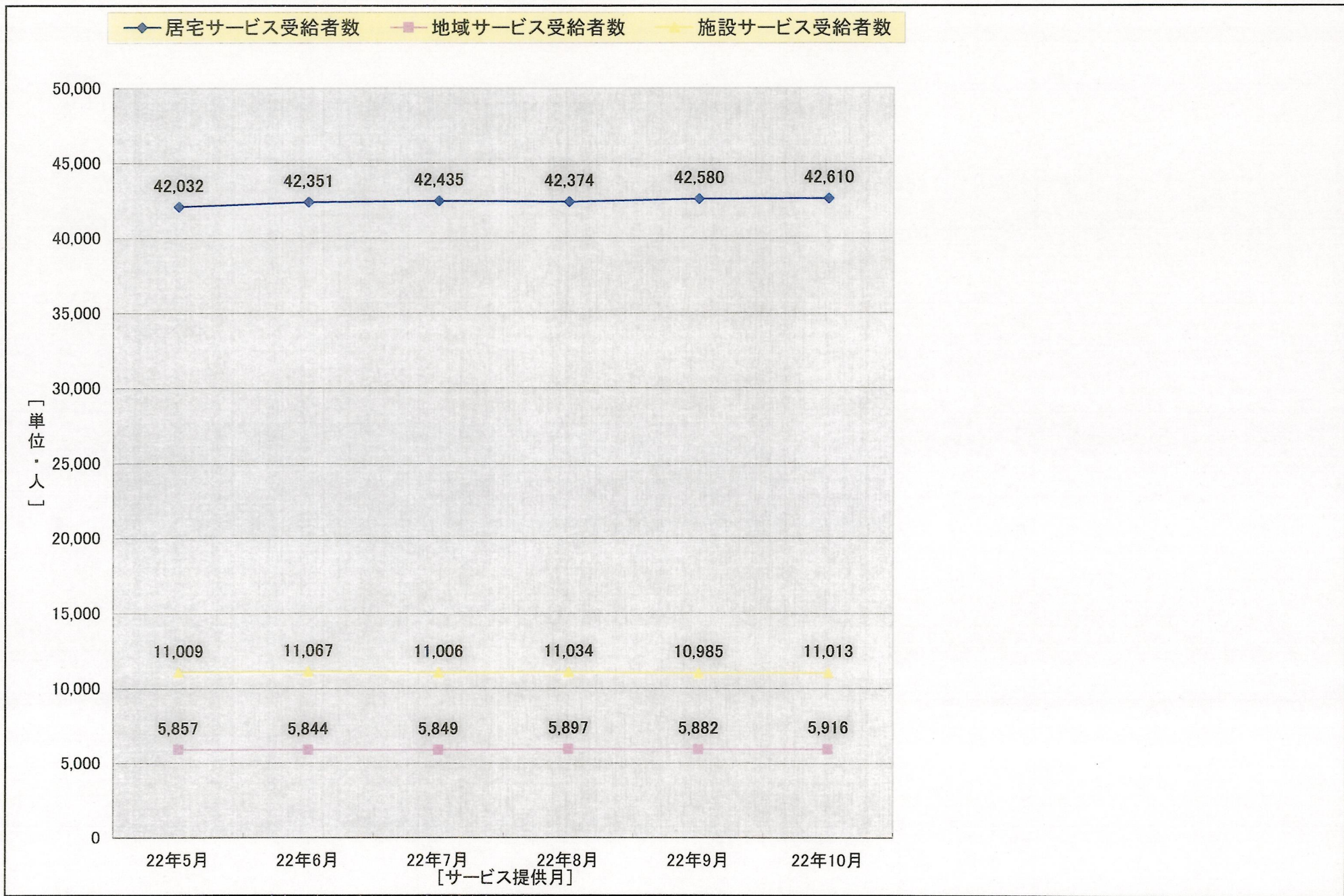


年齢階層別・男女別認定者数[22年10月分]



要介護度別年齢階層別認定状況(平成22年10月サービス提供分)





認定者・受給者数(平成22年10月サービス提供分)

(単位:人)

区分		認定者数								受給者数(合計)							
		計	要支援1	要支援2	要介護1	要介護2	要介護3	要介護4	要介護5	計	要支援1	要支援2	要介護1	要介護2	要介護3	要介護4	要介護5
男性	計	19,492	1,320	1,513	3,394	4,363	3,269	2,732	2,901	16,261	811	1,044	2,730	3,839	2,938	2,441	2,458
	65歳未満	1,558	62	144	245	419	259	198	231	1,026	23	73	157	310	169	133	161
	65～70歳未満	1,576	107	130	281	387	248	211	212	1,298	62	89	231	340	223	183	170
	70～75歳未満	2,633	162	206	439	585	478	383	380	2,260	93	156	345	531	447	353	335
	75～80歳未満	4,099	259	323	695	915	732	566	609	3,463	160	227	558	821	663	502	532
	80～85歳未満	4,520	360	345	834	966	725	613	677	3,809	231	237	689	847	665	565	575
	85～90歳未満	3,288	270	273	610	688	502	468	477	2,799	175	198	508	622	461	424	411
	90～95歳未満	1,395	83	72	230	308	258	210	234	1,226	57	49	189	281	245	201	204
	95歳以上	423	17	20	60	95	67	83	81	380	10	15	53	87	65	80	70
女性	計	48,438	5,285	6,010	8,708	9,633	6,363	5,937	6,502	43,278	3,925	4,791	7,646	8,975	6,190	5,712	6,039
	65歳未満	1,044	40	117	156	299	155	137	140	750	21	71	104	223	115	106	110
	65～70歳未満	1,399	142	196	225	320	190	138	188	1,169	87	143	186	281	173	134	165
	70～75歳未満	3,166	420	449	592	698	386	281	340	2,631	281	318	488	630	361	259	294
	75～80歳未満	7,998	1,290	1,294	1,456	1,547	847	750	814	6,785	892	962	1,239	1,422	826	702	742
	80～85歳未満	12,895	1,889	1,933	2,460	2,450	1,526	1,324	1,313	11,521	1,432	1,577	2,185	2,302	1,510	1,294	1,221
	85～90歳未満	12,690	1,163	1,502	2,475	2,536	1,713	1,589	1,712	11,680	939	1,290	2,225	2,414	1,678	1,536	1,598
	90～95歳未満	6,810	302	453	1,087	1,373	1,141	1,165	1,289	6,420	242	385	978	1,321	1,126	1,147	1,221
	95歳以上	2,436	39	66	257	410	405	553	706	2,322	31	45	241	382	401	534	688
合計	計	67,930	6,605	7,523	12,102	13,996	9,632	8,669	9,403	59,539	4,736	5,835	10,376	12,814	9,128	8,153	8,497
	65歳未満	2,602	102	261	401	718	414	335	371	1,776	44	144	261	533	284	239	271
	65～70歳未満	2,975	249	326	506	707	438	349	400	2,467	149	232	417	621	396	317	335
	70～75歳未満	5,799	582	655	1,031	1,283	864	664	720	4,891	374	474	833	1,161	808	612	629
	75～80歳未満	12,097	1,549	1,617	2,151	2,462	1,579	1,316	1,423	10,248	1,052	1,189	1,797	2,243	1,489	1,204	1,274
	80～85歳未満	17,415	2,249	2,278	3,294	3,416	2,251	1,937	1,990	15,330	1,663	1,814	2,874	3,149	2,175	1,859	1,796
	85～90歳未満	15,978	1,433	1,775	3,085	3,224	2,215	2,057	2,189	14,479	1,114	1,488	2,733	3,036	2,139	1,960	2,009
	90～95歳未満	8,205	385	525	1,317	1,681	1,399	1,375	1,523	7,646	299	434	1,167	1,602	1,371	1,348	1,425
	95歳以上	2,859	56	86	317	505	472	636	787	2,702	41	60	294	469	466	614	758

・認定者数は、審査月の前月(サービス提供月)末時点若しくはその月途中で資格喪失した場合は直近の要支援、要介護の認定者数である。

(単位:人)

区分		居宅サービス受給者数								地域サービス受給者数							
		計	要支援1	要支援2	要介護1	要介護2	要介護3	要介護4	要介護5	計	要支援1	要支援2	要介護1	要介護2	要介護3	要介護4	要介護5
男性	計	12,504	807	1,036	2,430	3,301	2,126	1,492	1,312	1,198	4	8	176	281	362	221	146
	65歳未満	876	23	73	146	283	137	97	117	33	0	0	7	10	8	3	5
	65～70歳未満	1,047	62	88	201	304	163	120	109	69	0	1	16	15	22	10	5
	70～75歳未満	1,800	93	155	309	468	339	234	202	143	0	1	20	36	47	25	14
	75～80歳未満	2,709	159	226	506	700	503	321	294	234	1	1	31	64	70	38	29
	80～85歳未満	2,910	231	235	615	728	472	342	287	301	0	2	46	72	89	52	40
	85～90歳未満	2,092	173	196	445	527	312	253	186	248	2	2	37	46	78	48	35
	90～95歳未満	826	56	48	162	228	159	86	87	135	1	1	16	30	35	38	14
	95歳以上	244	10	15	46	63	41	39	30	35	0	0	3	8	13	7	4
女性	計	30,106	3,912	4,755	6,623	6,855	3,409	2,421	2,131	4,718	13	36	668	1,254	1,346	852	549
	65歳未満	629	21	71	97	211	88	72	69	26	0	0	4	5	9	6	2
	65～70歳未満	921	87	142	169	239	128	73	83	80	0	1	10	29	18	14	8
	70～75歳未満	2,047	280	317	429	502	241	152	126	229	1	1	47	80	53	27	20
	75～80歳未満	5,144	891	956	1,073	1,146	475	328	275	635	1	6	128	168	180	90	62
	80～85歳未満	8,471	1,426	1,562	1,930	1,768	837	525	423	1,226	6	15	176	324	367	215	123
	85～90歳未満	7,977	935	1,281	1,927	1,805	883	603	543	1,417	4	9	196	370	407	269	162
	90～95歳未満	3,808	241	381	817	929	585	454	401	837	1	4	86	214	239	177	116
	95歳以上	1,109	31	45	181	255	172	214	211	268	0	0	21	64	73	54	56
合計	計	42,610	4,719	5,791	9,053	10,156	5,535	3,913	3,443	5,916	17	44	844	1,535	1,708	1,073	695
	65歳未満	1,505	44	144	243	494	225	169	186	59	0	0	11	15	17	9	7
	65～70歳未満	1,968	149	230	370	543	291	193	192	149	0	2	26	44	40	24	13
	70～75歳未満	3,847	373	472	738	970	580	386	328	372	1	2	67	116	100	52	34
	75～80歳未満	7,853	1,050	1,182	1,579	1,846	978	649	569	869	2	7	159	232	250	128	91
	80～85歳未満	11,381	1,657	1,797	2,545	2,496	1,309	867	710	1,527	6	17	222	396	456	267	163
	85～90歳未満	10,069	1,108	1,477	2,372	2,332	1,195	856	729	1,665	6	11	233	416	485	317	197
	90～95歳未満	4,634	297	429	979	1,157	744	540	488	972	2	5	102	244	274	215	130
	95歳以上	1,353	41	60	227	318	213	253	241	303	0	0	24	72	86	61	60

(単位:人)

区分		施設サービス受給者数							
		計	要支援1	要支援2	要介護1	要介護2	要介護3	要介護4	要介護5
男性	計	2,559	0	0	124	257	450	728	1,000
	65歳未満	117	0	0	4	17	24	33	39
	65～70歳未満	182	0	0	14	21	38	53	56
	70～75歳未満	317	0	0	16	27	61	94	119
	75～80歳未満	520	0	0	21	57	90	143	209
	80～85歳未満	598	0	0	28	47	104	171	248
	85～90歳未満	459	0	0	26	49	71	123	190
	90～95歳未満	265	0	0	11	23	51	77	103
	95歳以上	101	0	0	4	16	11	34	36
女性	計	8,454	0	0	355	866	1,435	2,439	3,359
	65歳未満	95	0	0	3	7	18	28	39
	65～70歳未満	168	0	0	7	13	27	47	74
	70～75歳未満	355	0	0	12	48	67	80	148
	75～80歳未満	1,006	0	0	38	108	171	284	405
	80～85歳未満	1,824	0	0	79	210	306	554	675
	85～90歳未満	2,286	0	0	102	239	388	664	893
	90～95歳未満	1,775	0	0	75	178	302	516	704
	95歳以上	945	0	0	39	63	156	266	421
合計	計	11,013	0	0	479	1,123	1,885	3,167	4,359
	65歳未満	212	0	0	7	24	42	61	78
	65～70歳未満	350	0	0	21	34	65	100	130
	70～75歳未満	672	0	0	28	75	128	174	267
	75～80歳未満	1,526	0	0	59	165	261	427	614
	80～85歳未満	2,422	0	0	107	257	410	725	923
	85～90歳未満	2,745	0	0	128	288	459	787	1,083
	90～95歳未満	2,040	0	0	86	201	353	593	807
	95歳以上	1,046	0	0	43	79	167	300	457