

総括

支払確定状況

	受付事業所数	支払確定件数	支払確定額
平成21年8月 サービス提供分	事業所 1,927	件 139,200	円 8,620,842,560

5. サービス種類別給付状況(平成21年8月サービス提供分)

○介護サービス+介護予防サービス

サービス種類	件数(件)		日数(日)		保険給付額(円)	
		対前年同月比		対前年同月比		対前年同月比
合計	130,995	3.7%	1,394,420	7.7%	8,409,185,364	7.1%
居宅サービス計	73,464	4.6%	896,700	9.5%	3,410,522,765	8.3%
訪問通所サービス 小計	66,668	4.4%	839,861	10.1%	2,984,504,779	9.1%
訪問介護	17,726	3.7%	200,575	8.3%	939,645,999	14.1%
訪問入浴介護	1,158	4.2%	5,163	6.5%	58,397,128	7.8%
訪問看護	3,636	3.4%	23,255	9.5%	147,137,473	7.5%
訪問リハビリテーション	251	12.6%	1,234	29.1%	5,795,127	22.6%
通所介護	21,706	3.2%	152,302	6.9%	1,121,104,005	7.2%
通所リハビリテーション	9,064	-1.9%	71,351	5.8%	545,736,817	4.6%
福祉用具貸与	13,127	12.9%	385,981	13.3%	166,688,230	11.7%
短期入所サービス 小計	3,065	2.3%	38,649	0.8%	341,791,930	2.2%
短期入所生活介護	2,488	0.4%	33,547	-0.1%	290,860,797	0.6%
短期入所療養介護(老健)	550	12.0%	4,847	6.6%	48,268,702	11.9%
短期入所療養介護(病院等)	27	-3.6%	255	20.3%	2,662,431	18.0%
その他						
居宅療養管理指導	3,298	10.5%	5,301	11.9%	19,314,310	9.9%
特定施設入居者生活介護	433	-0.2%	12,889	-1.6%	64,911,746	6.1%
居宅介護支援(介護予防含む)	40,574	2.7%			457,620,467	19.3%
地域密着型介護サービス計	5,819	5.1%	158,350	5.8%	1,293,216,682	6.3%
夜間対応型訪問介護	11		2		109,440	
認知症対応型通所介護	708	5.8%	7,477	19.7%	66,640,107	9.6%
小規模多機能型居宅介護	342	50.7%	6,611	57.7%	61,833,996	68.0%
認知症対応型共同生活介護	4,514	2.3%	137,073	3.4%	1,092,150,714	3.8%
地域密着型特定施設入居者生活介護	17		513		3,343,095	
認知症対応型共同生活介護(短期)	6	20.0%	41	-38.8%	315,774	-41.7%
地域老人福祉施設	221	0.5%	6,633	1.5%	68,823,556	3.8%
施設サービス計	11,138	1.6%	339,370	4.2%	3,247,825,450	4.7%
介護福祉施設	5,030	1.2%	157,571	5.1%	1,429,287,560	4.2%
介護保健施設	5,023	1.7%	147,489	2.0%	1,429,079,108	6.0%
介護療養施設	1,085	3.7%	34,310	10.2%	389,458,782	2.1%

※計数がない項目は「一」、制度上ありえない項目は「網掛け」、前年度の数値がないために入力できない項目は「斜線」としています。

※保険給付額は、高額介護サービス費、公費負担医療を含まない。(保険給付額=介護給付費+特定入所者介護サービス費)

5-2. サービス種類別給付状況(平成21年8月サービス提供分)

	件数(件)		日数(日)		保険給付額(円)	
		対前年同月比		対前年同月比		対前年同月比
合計	130,995	3.7%	1,394,420	7.7%	8,409,185,364	7.1%
居宅サービス計	73,464	4.6%	896,700	9.5%	3,410,522,765	8.3%
訪問通所小計	66,668	4.4%	839,861	10.1%	2,984,504,779	9.1%
11訪問介護	14,828	4.2%	184,874	8.9%	889,332,195	15.0%
12訪問入浴介護	1,156	4.8%	5,151	6.9%	58,320,268	8.0%
13訪問看護	3,515	3.1%	22,824	9.4%	144,723,898	7.4%
14訪問リハビリテーション	249	14.2%	1,223	31.5%	5,733,549	24.7%
15通所介護	15,692	3.0%	121,416	6.5%	929,748,838	7.5%
16通所リハビリテーション	7,086	-0.4%	60,433	7.9%	474,236,180	6.1%
17福祉用具貸与	12,473	12.3%	366,393	12.7%	162,989,365	11.5%
61介護予防訪問介護	2,898	1.5%	15,701	1.2%	50,313,804	0.2%
62介護予防訪問入浴介護	2	-75.0%	12	-57.1%	76,860	-64.1%
63介護予防訪問看護	121	12.0%	431	18.1%	2,413,575	13.2%
64介護予防訪問リハビリテーション	2	-60.0%	11	-57.7%	61,578	-52.2%
65介護予防通所介護	6,014	3.8%	30,886	8.2%	191,355,167	5.9%
66介護予防通所リハビリテーション	1,978	-6.7%	10,918	-4.2%	71,500,637	-4.4%
67介護予防福祉用具貸与	654	24.3%	19,588	26.8%	3,698,865	18.2%
短期入所小計	3,065	2.3%	38,649	0.8%	341,791,930	2.2%
21短期入所生活介護	2,457	0.0%	33,347	-0.3%	289,600,425	0.5%
22短期入所療養介護(老健)	546	11.9%	4,836	6.6%	48,178,126	12.0%
23短期入所療養介護(病院等)	26	-7.1%	247	16.5%	2,622,543	16.2%
24介護予防短期入所生活介護	31	47.6%	200	52.7%	1,260,372	63.4%
25介護予防短期入所療養介護(老健)	4	33.3%	11	-21.4%	90,576	-7.6%
26介護予防短期入所療養介護(病院等)	1		8		39,888	
その他	3,237	10.4%	5,205	12.2%	18,913,720	10.3%
31居宅療養管理指導	388	0.0%	11,532	-1.4%	61,290,167	6.3%
33特定施設入居者生活介護	61	15.1%	96	-3.0%	400,590	-5.8%
34介護予防居宅療養管理指導	45	-2.2%	1,357	-2.5%	3,621,579	1.5%
35介護予防特定施設入居者生活介護	43	3.2%			415,718,567	21.1%
43居宅介護支援	30,558	3.2%			415,718,567	21.1%
46介護予防支援	10,016	1.1%			41,901,900	3.4%
地域密着型サービス計	5,819	5.1%	158,350	5.8%	1,293,216,682	6.3%
71夜間対応型訪問介護	11		2		109,440	
72認知症対応型通所介護	698	6.1%	7,401	19.6%	66,183,258	9.6%
73小規模多機能型居宅介護	319	53.4%	6,248	59.7%	60,367,545	69.4%
32認知症対応型共同生活介護	4,495	2.3%	136,431	3.3%	1,087,765,473	3.8%
36地域密着型特定施設入居者生活介護	17		513		3,343,095	
38認知症対応型共同生活介護(短期)	6	20.0%	41	-38.8%	315,774	-41.7%
54地域老人福祉施設	221	0.5%	6,633	1.5%	68,823,556	3.8%
74介護予防認知症対応型通所介護	10	-9.1%	76	35.7%	456,849	5.6%
75介護予防小規模多機能型居宅介護	23	21.1%	363	30.6%	1,466,451	24.6%
37介護予防認知症対応型共同生活介護	19	0.0%	642	27.9%	4,385,241	16.2%
39介護予防認知症型共同生活介護(短期)	0		0		0	
施設サービス計	11,138	1.6%	339,370	4.2%	3,247,825,450	4.7%
51介護福祉施設	5,030	1.2%	157,571	5.1%	1,429,287,560	4.2%
52介護保健施設	5,023	1.7%	147,489	2.0%	1,429,079,108	6.0%
53介護療養施設	1,085	3.7%	34,310	10.2%	389,458,782	2.1%

※計数がない項目は「-」、制度上ありえない項目は「網掛け」、前年度の数値がないために入力できない項目は「斜線」としています。

※保険給付額は、高額介護サービス費、公費負担医療を含まない。(保険給付額=介護給付費+特定入所者介護サービス費)

6. 特定入所者介護サービス費給付状況(平成21年8月サービス提供分)

種別	件数(件)	日数(日)	保険給付額(円)
合計	10,121	285,532	325,231,422
	食費	10,004	282,186
	居住費	3,501	96,552
短期入所サービス 計	1,412	20,054	23,899,752
	食費	1,353	19,159
	滞在費	704	9,980
21短期入所生活介護	1,178	17,904	21,462,263
	食費	1,127	17,097
	滞在費	619	9,224
22短期入所療養介護(老健)	216	2,023	2,309,419
	食費	208	1,936
	滞在費	78	709
23短期入所療養介護(病院等)	4	20	16,440
	食費	4	20
	滞在費	0	0
24介護予防短期入所生活介護	14	107	111,630
	食費	14	106
	滞在費	7	47
25介護予防短期入所療養介護(老健)	0	0	0
	食費	0	0
	滞在費	0	0
26介護予防短期入所療養介護(病院等)	0	0	0
	食費	0	0
	滞在費	0	0
地域密着型サービス 計	196	5,865	8,997,820
	食費	193	5,790
	居住費	138	4,129
54地域老人福祉施設	196	5,865	8,997,820
	食費	193	5,790
	居住費	138	4,129
施設サービス 計	8,513	259,613	292,333,850
	食費	8,458	257,237
	居住費	2,659	82,443
51介護福祉施設	4,433	138,566	160,379,240
	食費	4,381	136,915
	居住費	1,641	52,301
52介護保健施設	3,332	98,152	110,102,200
	食費	3,331	97,815
	居住費	884	26,177
53介護療養施設	748	22,895	21,852,410
	食費	746	22,507
	居住費	134	3,965

・食費・居住費(滞在費)別に記載される件数は、該当する食費・居住費区分の特定入所者介護サービス費用情報が存在する明細書の件数となる。

・食費・居住費(滞在費)別でない行には、特定入所者介護サービス費用情報が存在する明細書の件数を出力する。同一明細書に食費と居住費の両方の特定入所者介護サービス費用情報が存在する場合は1件とカウントされるため、食費の件数と居住費(滞在費)の件数の合計値とは一致しない。

7. 市町村別支払状況(平成21年8月サービス提供分)

保険者名	支払件数 (件)	支払確定額 (円)	支払確定額			保険者名	支払件数 (件)	支払確定額 (円)	支払確定額		
			介護給付費	高額介護サービス費	特定入所者介護サービス費				介護給付費	高額介護サービス費	特定入所者介護サービス費
青森市	24,654	1,554,053,708	1,490,040,726	6,757,257	57,255,725	鶴田町	1,367	107,797,755	102,024,862	541,463	5,231,430
弘前市	19,528	1,200,077,877	1,151,874,196	5,483,682	42,719,999	中泊町	1,253	97,919,677	92,946,596	537,531	4,435,550
八戸市	19,223	1,180,496,184	1,144,847,643	3,924,081	31,724,460	野辺地町	1,595	101,139,621	96,185,520	386,311	4,567,790
黒石市	3,567	207,517,863	200,643,761	694,972	6,179,130	七戸町	1,985	142,350,655	136,370,032	328,243	5,652,380
五所川原市	5,627	413,621,248	392,774,805	2,215,483	18,630,960	六戸町	1,115	82,408,137	78,383,640	223,477	3,801,020
十和田市	6,670	414,282,988	400,418,745	909,813	12,954,430	横浜町	491	35,167,947	33,303,132	207,455	1,657,360
三沢市	3,149	205,605,949	197,906,510	418,059	7,281,380	東北町	2,301	151,712,448	145,616,690	496,450	5,599,308
むつ市	5,601	363,037,221	342,958,569	1,492,302	18,586,350	六ヶ所村	982	65,506,893	62,340,289	203,954	2,962,650
つがる市	3,635	284,444,380	267,413,179	1,184,251	15,846,950	おいらせ町	2,101	130,340,291	125,760,141	261,920	4,318,230
平川市	3,787	223,710,732	215,364,329	643,823	7,702,580	大間町	354	26,738,782	24,922,966	110,616	1,705,200
平内町	1,380	84,215,757	79,150,953	165,684	4,899,120	東通村	647	43,330,186	41,571,280	46,946	1,711,960
今別町	371	27,215,090	25,337,525	92,735	1,784,830	風間浦村	312	34,002,139	31,316,687	128,882	2,556,570
蓬田村	357	27,853,717	25,934,393	347,244	1,572,080	佐井村	218	17,583,685	15,996,692	71,623	1,515,370
外ヶ浜町	993	75,832,856	71,093,033	181,323	4,558,500	三戸町	1,594	110,229,531	105,532,850	246,631	4,450,050
鱒ヶ沢町	1,597	112,007,849	105,337,532	730,907	5,939,410	五戸町	2,484	141,116,058	135,229,487	309,471	5,577,100
深浦町	1,008	85,938,726	80,834,708	202,938	4,901,080	田子町	741	67,523,551	64,292,999	244,142	2,986,410
西目屋村	203	19,030,151	17,983,220	74,761	972,170	南部町	2,202	161,366,030	155,437,058	525,682	5,403,290
藤崎町	1,602	118,127,687	112,992,851	624,486	4,510,350	階上町	906	65,297,798	62,530,105	87,623	2,680,070
大鰐町	1,306	94,011,768	89,693,515	361,953	3,956,300	新郷村	430	25,264,694	23,978,714	11,660	1,274,320
田舎館村	822	47,182,576	45,697,186	79,540	1,405,850						
板柳町	1,730	96,227,071	91,916,823	546,538	3,763,710						
						県計	129,888	8,441,287,276	8,083,953,942	32,101,912	325,231,422

8. 介護給付費審査状況(平成21年8月サービス提供分)

(1) 審査件数

(単位:件)

上限審査分	出来高分			
	特定診療費	緊急時施設療養費	特別療養費	合計
134,388	1,203	50	0	1,253

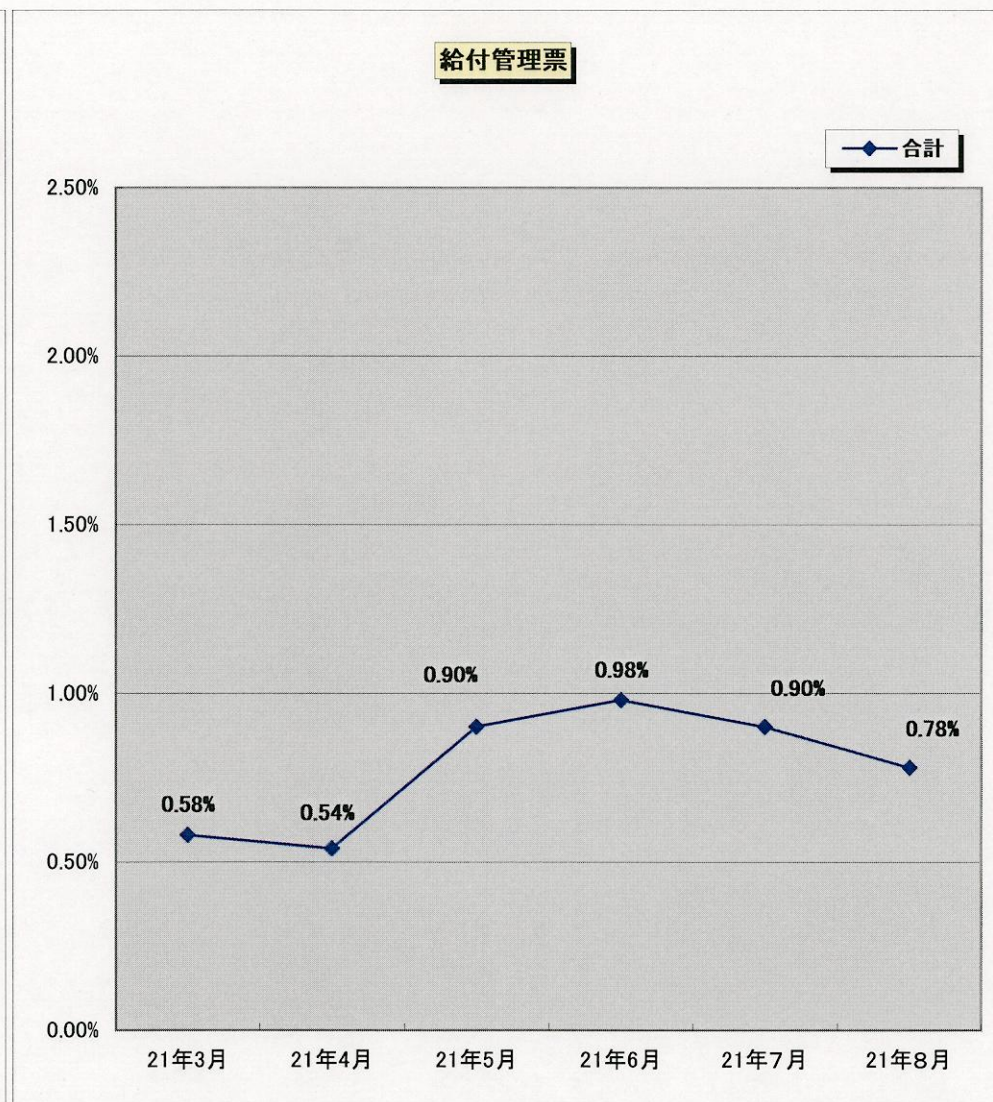
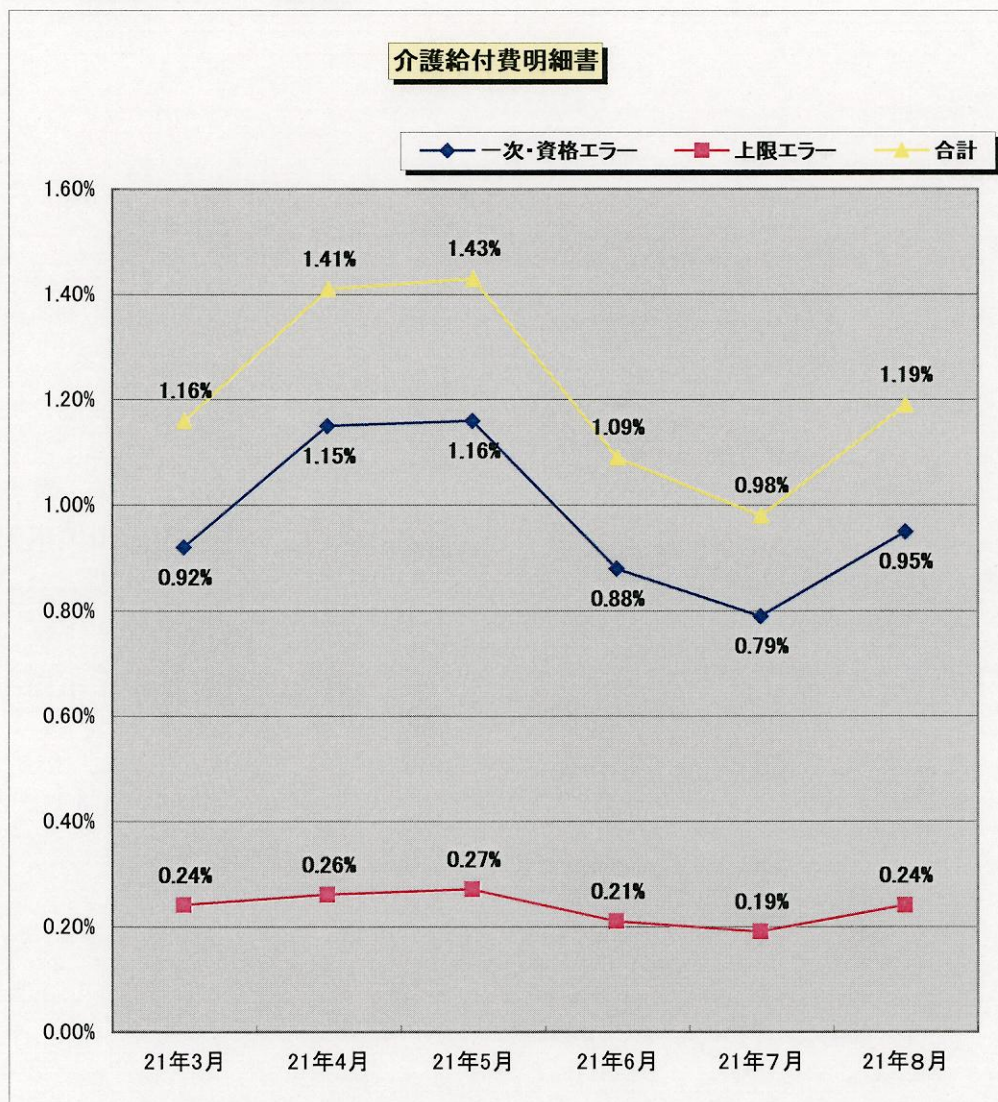
(2) 査定内容等

区分	記号	内容	件数(件)	金額(円)
上限審査分	A	給付管理票に実績が記載されていないもの	55	1,381,020
	B	給付管理票の実績を超えているもの	399	1,886,530
	小計		454	3,267,550
出来高分	C	適応と認められないもの		
	D	過剰と認められるもの		
	E	重複と認められるもの		
	F	担当規則に反するもの		
	G	前記の外、不適當、不必要と認められるもの		
	小計		0	0
合計			454	3,267,550

(3) 出来高分の返戻内容

・返戻無し

9. 請求エラー状況



1. 一次エラー＝・情報に記載もれ等の不備があったもの。
2. 資格エラー＝・サービスコード、保険者番号、受給者番号、事業所番号の誤記によるもの。
・市町村の受給者台帳登録に不備があるもの。
3. 上限エラー＝・給付管理票が未提出またはエラーのため、請求書が返戻となるもの。

10. 認定者・受給者数(平成21年8月サービス提供分)

(単位:人)

区分		認定者数									受給者数(合計)								
		計	要支援1	要支援2	経過的要介護	要介護1	要介護2	要介護3	要介護4	要介護5	計	要支援1	要支援2	経過的要介護	要介護1	要介護2	要介護3	要介護4	要介護5
男性	計	18,952	1,219	1,429	0	3,014	4,379	3,544	2,672	2,695	15,996	771	1,013	0	2,440	3,885	3,217	2,378	2,292
	65歳未満	1,545	59	126	0	228	436	288	185	223	1,032	23	71	0	133	319	192	136	158
	65～70歳未満	1,553	99	128	0	252	371	295	214	194	1,298	58	95	0	201	336	264	180	164
	70～75歳未満	2,738	143	200	0	427	634	531	410	393	2,363	82	140	0	351	572	490	380	348
	75～80歳未満	4,049	278	301	0	617	907	744	611	591	3,379	179	210	0	501	786	677	539	487
	80～85歳未満	4,447	342	356	0	749	1,008	769	606	617	3,829	222	253	0	629	922	723	552	528
	85～90歳未満	2,928	215	221	0	505	638	568	381	400	2,573	148	172	0	426	583	541	344	359
	90～95歳未満	1,293	69	80	0	193	284	276	194	197	1,156	48	58	0	161	275	260	182	172
	95歳以上	399	14	17	0	43	101	73	71	80	366	11	14	0	38	92	70	65	76
女性	計	47,115	5,011	5,741	0	8,462	9,268	6,877	5,717	6,039	42,017	3,689	4,587	5	7,466	8,627	6,638	5,473	5,532
	65歳未満	1,025	33	88	0	172	285	189	129	129	724	16	48	0	115	213	138	94	100
	65～70歳未満	1,417	128	181	0	230	330	218	162	168	1,179	76	123	0	199	287	204	149	141
	70～75歳未満	3,513	509	493	0	650	724	477	330	330	2,893	331	365	1	525	636	447	298	290
	75～80歳未満	8,168	1,322	1,242	0	1,520	1,559	966	729	830	6,954	927	949	1	1,306	1,424	920	681	746
	80～85歳未満	12,755	1,782	1,967	0	2,527	2,394	1,639	1,208	1,238	11,465	1,361	1,617	3	2,271	2,290	1,625	1,177	1,121
	85～90歳未満	11,792	985	1,322	0	2,194	2,388	1,813	1,538	1,552	10,907	796	1,108	0	1,988	2,276	1,791	1,497	1,451
	90～95歳未満	6,249	229	396	0	964	1,242	1,149	1,076	1,193	5,812	166	327	0	874	1,171	1,110	1,038	1,126
	95歳以上	2,196	23	52	0	205	346	426	545	599	2,083	16	50	0	188	330	403	539	557
合計	計	66,067	6,230	7,170	0	11,476	13,647	10,421	8,389	8,734	58,013	4,460	5,600	5	9,906	12,512	9,855	7,851	7,824
	65歳未満	2,570	92	214	0	400	721	477	314	352	1,756	39	119	0	248	532	330	230	258
	65～70歳未満	2,970	227	309	0	482	701	513	376	362	2,477	134	218	0	400	623	468	329	305
	70～75歳未満	6,251	652	693	0	1,077	1,358	1,008	740	723	5,256	413	505	1	876	1,208	937	678	638
	75～80歳未満	12,217	1,600	1,543	0	2,137	2,466	1,710	1,340	1,421	10,333	1,106	1,159	1	1,807	2,210	1,597	1,220	1,233
	80～85歳未満	17,202	2,124	2,323	0	3,276	3,402	2,408	1,814	1,855	15,294	1,583	1,870	3	2,900	3,212	2,348	1,729	1,649
	85～90歳未満	14,720	1,200	1,543	0	2,699	3,026	2,381	1,919	1,952	13,480	944	1,280	0	2,414	2,859	2,332	1,841	1,810
	90～95歳未満	7,542	298	476	0	1,157	1,526	1,425	1,270	1,390	6,968	214	385	0	1,035	1,446	1,370	1,220	1,298
	95歳以上	2,595	37	69	0	248	447	499	616	679	2,449	27	64	0	226	422	473	604	633

・認定者数は、審査月の前月(サービス提供月)末時点若しくはその月途中で資格喪失した場合は直近の要支援、要介護の認定者数である。

(単位:人)

区分		居宅サービス受給者数									地域サービス受給者数								
		計	要支援1	要支援2	経過的要介護	要介護1	要介護2	要介護3	要介護4	要介護5	計	要支援1	要支援2	経過的要介護	要介護1	要介護2	要介護3	要介護4	要介護5
男性	計	12,195	769	1,003	0	2,219	3,332	2,278	1,407	1,187	1,211	2	10	0	145	287	417	223	127
	65歳未満	874	23	71	0	126	290	163	95	106	32	0	0	0	4	11	5	5	7
	65～70歳未満	1,063	58	94	0	187	303	198	121	102	68	0	1	0	8	17	27	7	8
	70～75歳未満	1,875	82	140	0	327	502	368	241	215	141	0	0	0	16	37	51	24	13
	75～80歳未満	2,650	178	210	0	457	687	523	337	258	230	1	0	0	30	52	69	52	26
	80～85歳未満	2,896	221	246	0	572	793	496	304	264	320	1	7	0	39	78	101	62	32
	85～90歳未満	1,862	148	170	0	371	480	347	192	154	254	0	2	0	34	51	104	36	27
	90～95歳未満	754	48	58	0	146	204	150	87	61	135	0	0	0	10	34	50	30	11
	95歳以上	221	11	14	0	33	73	33	30	27	31	0	0	0	4	7	10	7	3
女性	計	29,114	3,678	4,560	5	6,586	6,571	3,684	2,219	1,811	4,518	11	27	0	577	1,271	1,408	803	421
	65歳未満	625	16	48	0	110	207	116	65	63	30	0	0	0	5	4	11	6	4
	65～70歳未満	924	76	123	0	180	244	147	90	64	83	0	0	0	12	28	23	15	5
	70～75歳未満	2,236	329	363	1	463	519	305	145	111	228	2	2	0	47	72	54	33	18
	75～80歳未満	5,259	926	945	1	1,170	1,139	537	292	249	629	1	4	0	102	192	187	93	50
	80～85歳未満	8,488	1,357	1,606	3	2,017	1,774	890	475	366	1,208	4	11	0	186	341	382	198	86
	85～90歳未満	7,260	792	1,105	0	1,745	1,657	930	576	455	1,387	4	3	0	157	389	450	245	139
	90～95歳未満	3,356	166	321	0	760	824	563	381	341	730	0	6	0	52	189	241	153	89
	95歳以上	966	16	49	0	141	207	196	195	162	223	0	1	0	16	56	60	60	30
合計	計	41,309	4,447	5,563	5	8,805	9,903	5,962	3,626	2,998	5,729	13	37	0	722	1,558	1,825	1,026	548
	65歳未満	1,499	39	119	0	236	497	279	160	169	62	0	0	0	9	15	16	11	11
	65～70歳未満	1,987	134	217	0	367	547	345	211	166	151	0	1	0	20	45	50	22	13
	70～75歳未満	4,111	411	503	1	790	1,021	673	386	326	369	2	2	0	63	109	105	57	31
	75～80歳未満	7,909	1,104	1,155	1	1,627	1,826	1,060	629	507	859	2	4	0	132	244	256	145	76
	80～85歳未満	11,384	1,578	1,852	3	2,589	2,567	1,386	779	630	1,528	5	18	0	225	419	483	260	118
	85～90歳未満	9,122	940	1,275	0	2,116	2,137	1,277	768	609	1,641	4	5	0	191	440	554	281	166
	90～95歳未満	4,110	214	379	0	906	1,028	713	468	402	865	0	6	0	62	223	291	183	100
	95歳以上	1,187	27	63	0	174	280	229	225	189	254	0	1	0	20	63	70	67	33

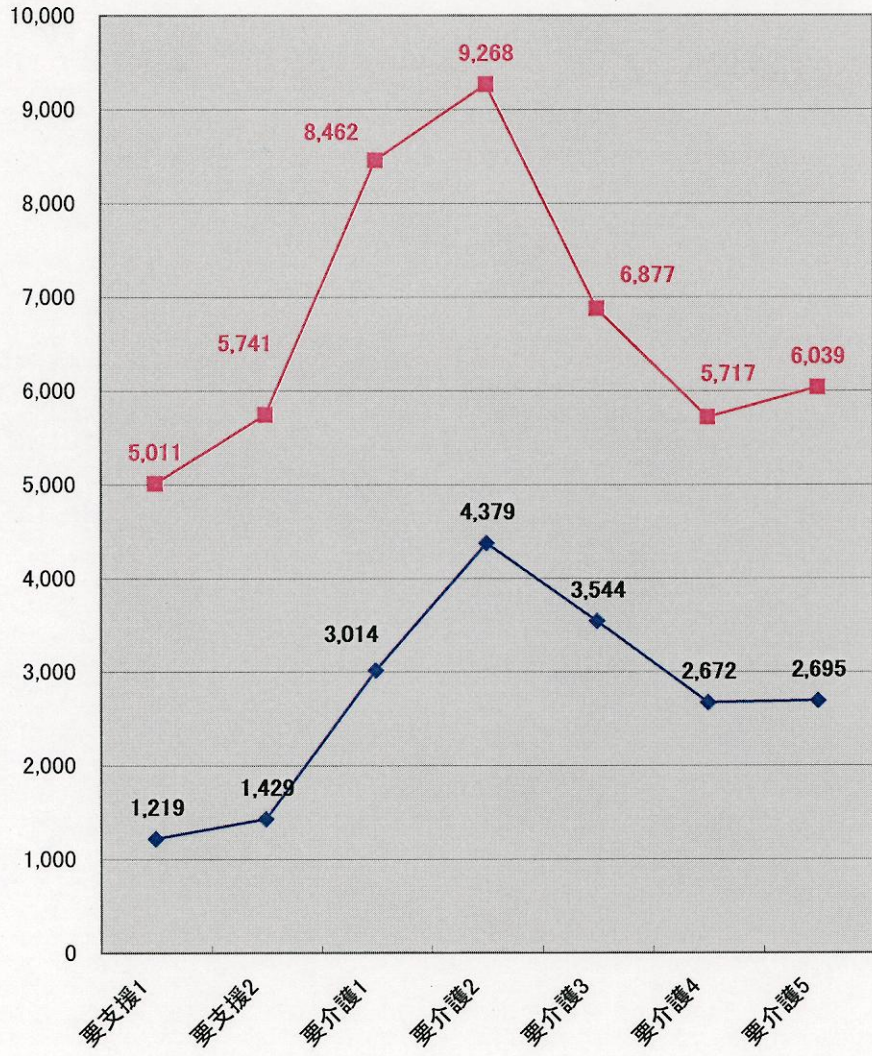
(単位:人)

区分		施設サービス受給者数								
		計	要支援1	要支援2	軽度の要介護	要介護1	要介護2	要介護3	要介護4	要介護5
男性	計	2,590	0	0	0	76	266	522	748	978
	65歳未満	126	0	0	0	3	18	24	36	45
	65～70歳未満	167	0	0	0	6	16	39	52	54
	70～75歳未満	347	0	0	0	8	33	71	115	120
	75～80歳未満	499	0	0	0	14	47	85	150	203
	80～85歳未満	613	0	0	0	18	51	126	186	232
	85～90歳未満	457	0	0	0	21	52	90	116	178
	90～95歳未満	267	0	0	0	5	37	60	65	100
	95歳以上	114	0	0	0	1	12	27	28	46
女性	計	8,385	0	0	0	303	785	1,546	2,451	3,300
	65歳未満	69	0	0	0	0	2	11	23	33
	65～70歳未満	172	0	0	0	7	15	34	44	72
	70～75歳未満	429	0	0	0	15	45	88	120	161
	75～80歳未満	1,066	0	0	0	34	93	196	296	447
	80～85歳未満	1,769	0	0	0	68	175	353	504	669
	85～90歳未満	2,260	0	0	0	86	230	411	676	857
	90～95歳未満	1,726	0	0	0	62	158	306	504	696
	95歳以上	894	0	0	0	31	67	147	284	365
合計	計	10,975	0	0	0	379	1,051	2,068	3,199	4,278
	65歳未満	195	0	0	0	3	20	35	59	78
	65～70歳未満	339	0	0	0	13	31	73	96	126
	70～75歳未満	776	0	0	0	23	78	159	235	281
	75～80歳未満	1,565	0	0	0	48	140	281	446	650
	80～85歳未満	2,382	0	0	0	86	226	479	690	901
	85～90歳未満	2,717	0	0	0	107	282	501	792	1,035
	90～95歳未満	1,993	0	0	0	67	195	366	569	796
	95歳以上	1,008	0	0	0	32	79	174	312	411

要介護度別・男女別認定者数[21年8月分]

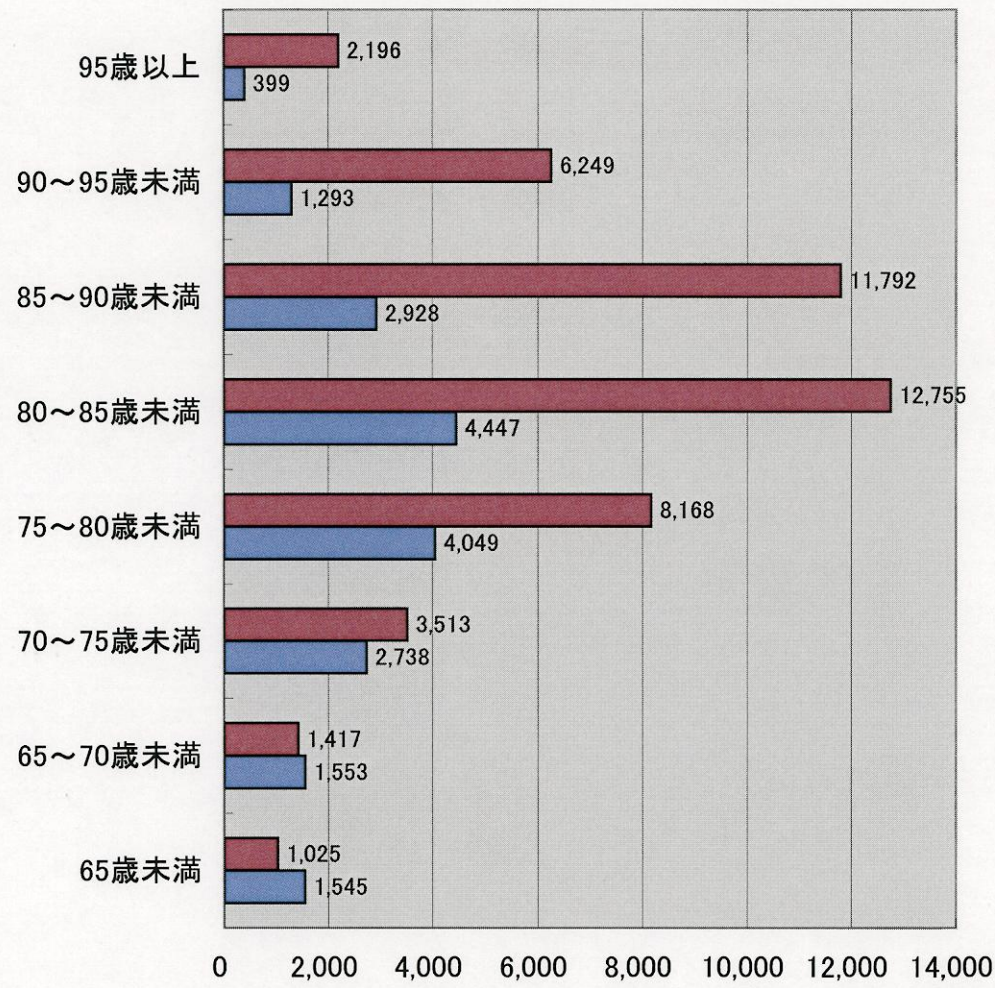
[単位:人]

◆ 男性 ■ 女性



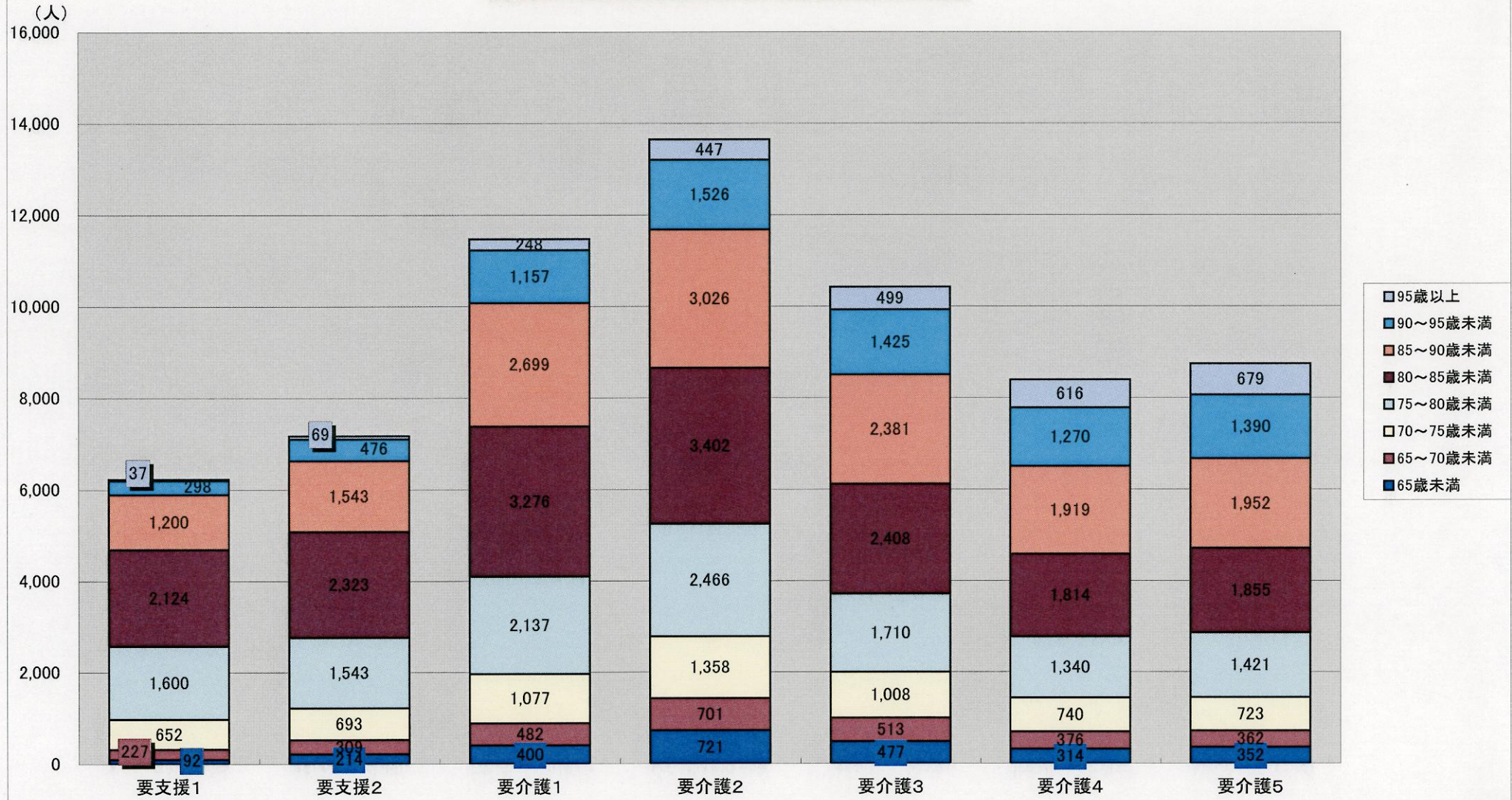
年齢階層別・男女別認定者数[21年8月分]

■ 男性 ■ 女性

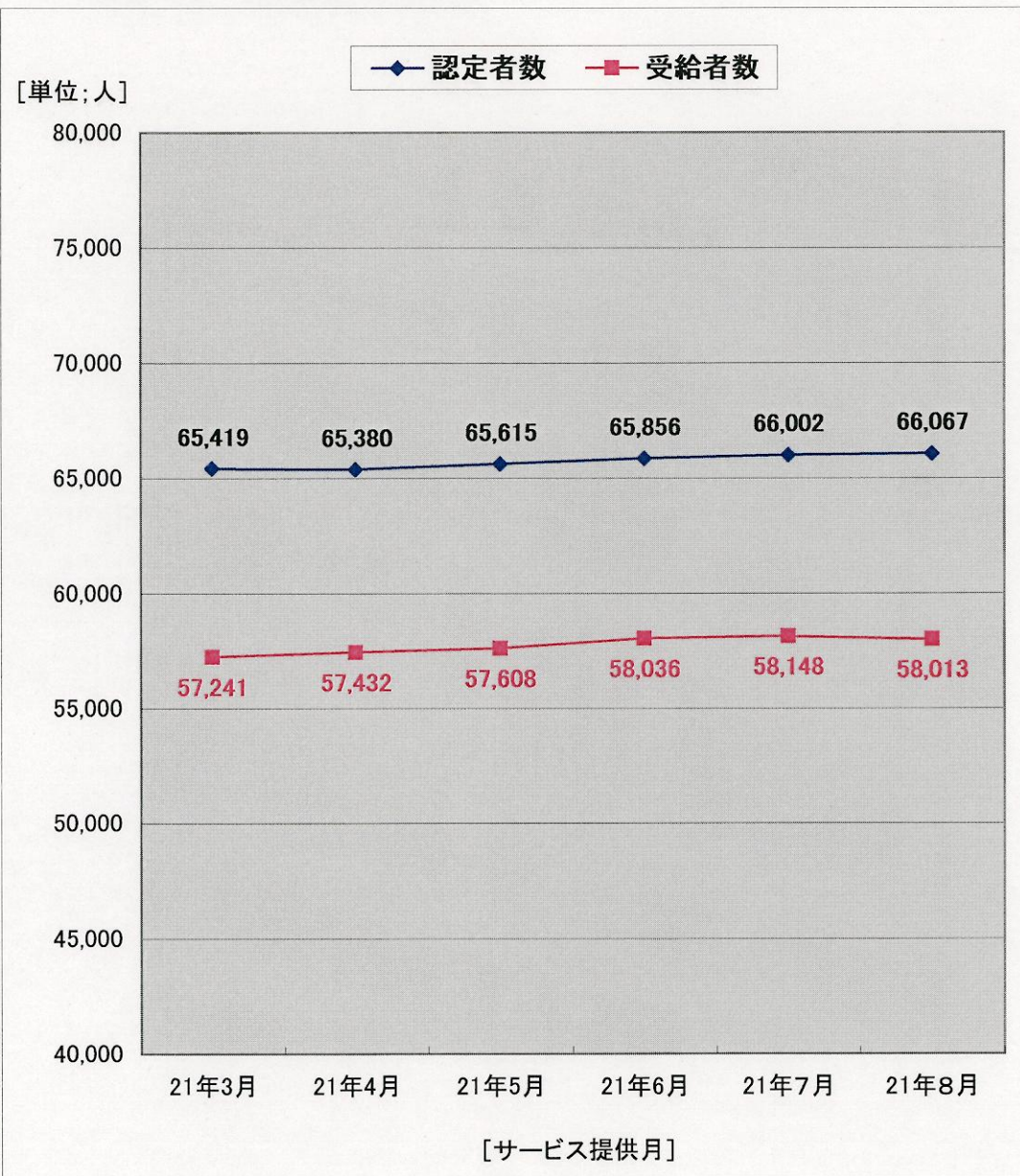


[単位:人]

要介護度別年齢階層別認定状況(平成21年8月サービス提供分)



11. 認定者・受給者の推移



◆ 居宅サービス受給者数 ■ 地域サービス受給者数 ▲ 施設サービス受給者数

