

総 括

支払確定状況

	受付事業所数	支払確定件数	支払確定額
平成20年12月 サービス提供分	事業所 1,891	件 135,816	円 8,214,546,619

5. サービス種類別給付状況(平成20年12月サービス提供分)

○介護サービス+介護予防サービス

サービス種類	件数(件)		日数(日)		保険給付額(円)	
		対前年同月比		対前年同月比		対前年同月比
合計	128,153	4.6%	1,326,965	6.5%	8,011,104,210	4.4%
居宅サービス計	71,431	5.9%	847,917	10.7%	3,269,272,492	9.4%
訪問通所サービス 小計	65,019	5.9%	792,099	11.2%	2,862,420,113	9.6%
訪問介護	17,540	8.0%	196,651	13.4%	871,496,285	15.1%
訪問入浴介護	1,230	5.8%	5,534	12.7%	61,715,187	12.3%
訪問看護	3,538	2.2%	22,637	10.3%	145,369,298	10.1%
訪問リハビリテーション	245	28.3%	1,160	44.6%	5,466,440	55.6%
通所介護	21,330	2.9%	150,780	6.6%	1,088,763,753	6.7%
通所リハビリテーション	9,231	0.7%	70,435	4.7%	538,364,226	5.3%
福祉用具貸与	11,905	13.9%	344,902	13.4%	151,244,924	13.7%
短期入所サービス 小計	2,900	5.9%	37,418	5.8%	325,971,980	6.4%
短期入所生活介護	2,455	5.8%	33,531	5.9%	288,895,536	6.5%
短期入所療養介護(老健)	422	6.3%	3,720	3.9%	35,398,700	5.1%
短期入所療養介護(病院等)	23	15.0%	167	19.3%	1,677,744	24.2%
その他						
居宅療養管理指導	3,068	7.5%	5,012	11.0%	18,504,090	10.3%
特定施設入居者生活介護	444	5.0%	13,388	-2.6%	62,376,309	19.1%
居宅介護支援(介護予防含む)	40,005	3.5%			389,239,830	3.9%
地域密着型介護サービス計	5,614	4.1%	152,287	2.8%	1,237,433,213	3.6%
夜間対応型訪問介護	0		0		0	
認知症対応型通所介護	671	10.0%	6,449	17.3%	62,629,938	16.6%
小規模多機能型居宅介護	268	61.4%	5,295	61.3%	44,803,998	59.5%
認知症対応型共同生活介護	4,450	0.6%	134,012	0.3%	1,063,821,688	0.9%
地域密着型特定施設入居者生活介護	0		0		0	
認知症対応型共同生活介護(短期)	2	-60.0%	14	-80.8%	113,742	-80.8%
地域老人福祉施設	223	17.4%	6,517	14.8%	66,063,847	14.4%
施設サービス計	11,103	0.1%	326,761	-1.5%	3,115,158,675	-0.2%
介護福祉施設	4,972	-0.3%	148,932	-0.4%	1,367,278,634	-0.2%
介護保健施設	5,050	1.9%	146,918	-1.3%	1,366,424,417	1.6%
介護療養施設	1,081	-6.1%	30,911	-7.1%	381,455,624	-6.0%

※計数がない項目は「-」、制度上ありえない項目は「網掛け」、前年度の数値がないために入力できない項目は「斜線」としています。

※保険給付額は、高額介護サービス費、公費負担医療を含まない。(保険給付額=介護給付費+特定入所者介護サービス費)

5-2. サービス種類別給付状況(平成20年12月サービス提供分)

	件数(件)		日数(日)		保険給付額(円)	
		対前年同月比		対前年同月比		対前年同月比
合計	128,153	4.6%	1,326,965	6.5%	8,011,104,210	4.4%
居宅サービス計	71,431	5.9%	847,917	10.7%	3,269,272,492	9.4%
訪問通所小計	65,019	5.9%	792,099	11.2%	2,862,420,113	9.6%
11訪問介護	14,541	5.8%	179,816	12.6%	819,622,674	14.9%
12訪問入浴介護	1,223	5.9%	5,501	12.5%	61,464,996	12.2%
13訪問看護	3,424	1.8%	22,200	10.3%	142,927,769	10.2%
14訪問リハビリテーション	237	30.2%	1,115	44.2%	5,300,840	57.2%
15通所介護	15,278	-0.8%	118,399	3.6%	898,654,871	5.1%
16通所リハビリテーション	7,126	-1.2%	58,349	3.3%	463,875,204	4.6%
17福祉用具貸与	11,432	13.5%	331,507	13.0%	149,134,451	13.4%
61介護予防訪問介護	2,999	20.4%	16,835	23.4%	51,873,611	20.0%
62介護予防訪問入浴介護	7	-12.5%	33	43.5%	250,191	49.3%
63介護予防訪問看護	114	12.9%	437	10.9%	2,441,529	2.7%
64介護予防訪問リハビリテーション	8	-11.1%	45	55.2%	165,600	18.4%
65介護予防通所介護	6,052	13.3%	32,381	19.0%	190,108,882	15.2%
66介護予防通所リハビリテーション	2,105	7.7%	12,086	12.4%	74,489,022	9.3%
67介護予防福祉用具貸与	473	26.1%	13,395	23.4%	2,110,473	38.7%
短期入所小計	2,900	5.9%	37,418	5.8%	325,971,980	6.4%
21短期入所生活介護	2,426	5.3%	33,355	5.7%	287,777,822	6.3%
22短期入所療養介護(老健)	415	5.1%	3,678	3.0%	35,113,355	4.4%
23短期入所療養介護(病院等)	23	15.0%	167	19.3%	1,677,744	24.2%
24介護予防短期入所生活介護	29	70.6%	176	67.6%	1,117,714	108.8%
25介護予防短期入所療養介護(老健)	7	250.0%	42	281.8%	285,345	272.8%
26介護予防短期入所療養介護(病院等)	0		0		0	
その他	3,013	7.1%	4,922	10.6%	18,132,120	9.9%
33特定施設入居者生活介護	391	2.9%	11,784	-5.2%	58,058,792	17.2%
34介護予防居宅療養管理指導	55	34.1%	90	38.5%	371,970	31.7%
35介護予防特定施設入居者生活介護	53	23.3%	1,604	21.6%	4,317,517	53.8%
43居宅介護支援	29,904	0.6%			347,958,330	3.2%
46介護予防支援	10,101	13.1%			41,281,500	10.2%
地域密着型サービス計	5,614	4.1%	152,287	2.8%	1,237,433,213	3.6%
71夜間対応型訪問介護	0		0		0	
72認知症対応型通所介護	651	8.1%	6,322	16.0%	61,708,428	15.7%
73小規模多機能型居宅介護	245	57.1%	4,924	53.3%	43,395,345	58.1%
32認知症対応型共同生活介護	4,420	0.4%	133,219	0.2%	1,057,863,571	0.8%
36地域密着型特定施設入居者生活介護	0		0		0	
38認知症対応型共同生活介護(短期)	2	-60.0%	14	-80.8%	113,742	-80.8%
54地域老人福祉施設	223	17.4%	6,517	14.8%	66,063,847	14.4%
74介護予防認知症対応型通所介護	20	150.0%	127	182.2%	921,510	154.9%
75介護予防小規模多機能型居宅介護	23	130.0%	371	430.0%	1,408,653	121.9%
37介護予防認知症対応型共同生活介護	30	42.9%	793	26.1%	5,958,117	26.5%
39介護予防認知症型共同生活介護(短期)	0		0		0	
施設サービス計	11,103	0.1%	326,761	-1.5%	3,115,158,675	-0.2%
51介護福祉施設	4,972	-0.3%	148,932	-0.4%	1,367,278,634	-0.2%
52介護保健施設	5,050	1.9%	146,918	-1.3%	1,366,424,417	1.6%
53介護療養施設	1,081	-6.1%	30,911	-7.1%	381,455,624	-6.0%

※計数がない項目は「-」、制度上ありえない項目は「網掛け」、前年度の数値がないために入力できない項目は「斜線」としています。

※保険給付額は、高額介護サービス費、公費負担医療を含まない。(保険給付額=介護給付費+特定入所者介護サービス費)

6. 特定入所者介護サービス費給付状況(平成20年12月サービス提供分)

種別	件数(件)	日数(日)	保険給付額(円)
合計	9,446	271,007	308,003,040
	食費	9,365	268,365
	居住費	3,318	92,654
短期入所サービス計	1,159	18,957	20,481,210
	食費	1,124	18,341
	滞在費	583	9,358
21短期入所生活介護	1,019	17,432	19,043,870
	食費	987	16,908
	滞在費	539	8,955
22短期入所療養介護(老健)	127	1,396	1,346,090
	食費	124	1,307
	滞在費	42	370
23短期入所療養介護(病院等)	5	37	39,250
	食費	5	37
	滞在費	0	0
24介護予防短期入所生活介護	8	86	51,900
	食費	8	83
	滞在費	2	33
25介護予防短期入所療養介護(老健)	0	6	0
	食費	0	6
	滞在費	0	0
26介護予防短期入所療養介護(病院等)	0	0	0
	食費	0	0
	滞在費	0	0
地域密着型サービス計	166	5,706	7,189,690
	食費	165	5,663
	居住費	110	4,157
54地域老人福祉施設	166	5,706	7,189,690
	食費	165	5,663
	居住費	110	4,157
施設サービス計	8,121	246,344	280,332,140
	食費	8,076	244,361
	居住費	2,625	79,139
51介護福祉施設	4,378	131,029	158,925,860
	食費	4,335	129,525
	居住費	1,669	49,946
52介護保健施設	3,029	94,503	100,343,570
	食費	3,028	94,229
	居住費	812	25,143
53介護療養施設	714	20,812	21,062,710
	食費	713	20,607
	居住費	144	4,050

・食費・居住費(滞在費)別に記載される件数は、該当する食費・居住費区分の特定入所者介護サービス費用情報が存在する明細書の件数となる。

・食費・居住費(滞在費)別でない行には、特定入所者介護サービス費用情報が存在する明細書の件数を出力する。同一明細書に食費と居住費の両方の特定入所者介護サービス費用情報が存在する場合は1件とカウントされるため、食費の件数と居住費(滞在費)の件数の合計値とは一致しない。

7. 市町村別支払状況(平成20年12月サービス提供分)

保険者名	支払件数 (件)	支払確定額 (円)	支払確定額			保険者名	支払件数 (件)	支払確定額 (円)	支払確定額		
			介護給付費	高額介護サービス費	特定入所者介護サービス費				介護給付費	高額介護サービス費	特定入所者介護サービス費
青森市	23,582	1,465,361,175	1,403,274,389	6,086,896	55,999,890	鶴田町	1,378	102,694,892	96,975,516	446,916	5,272,260
弘前市	19,296	1,151,435,097	1,105,375,570	4,853,185	41,206,342	中泊町	1,267	94,445,092	89,737,320	458,532	4,249,240
八戸市	18,707	1,113,733,673	1,078,681,114	3,551,049	31,501,510	野辺地町	1,587	99,649,302	94,899,081	361,831	4,388,390
黒石市	3,483	202,551,271	195,424,881	661,130	6,465,260	七戸町	1,955	136,200,853	130,322,499	222,384	5,655,970
五所川原市	5,470	399,854,886	379,684,498	1,952,878	18,217,510	六戸町	1,115	80,416,752	76,497,487	178,865	3,740,400
十和田市	6,627	398,866,617	385,046,412	902,465	12,917,740	横浜町	478	36,285,515	34,173,157	164,238	1,948,120
三沢市	3,009	193,978,370	186,807,672	324,268	6,846,430	東北町	2,277	146,274,205	140,200,873	404,438	5,668,894
むつ市	5,430	337,440,343	318,601,402	1,290,191	17,548,750	六ヶ所村	973	59,140,565	56,391,929	164,446	2,584,190
つがる市	3,522	277,010,624	260,525,241	887,903	15,597,480	おいらせ町	2,067	126,636,761	121,934,942	205,299	4,496,520
平川市	3,764	206,622,802	198,584,304	655,068	7,383,430	大間町	374	27,609,334	25,675,332	166,172	1,767,830
平内町	1,310	81,679,645	76,429,568	143,137	5,106,940	東通村	647	41,056,212	39,092,294	31,938	1,931,980
今別町	346	25,545,056	23,746,251	92,415	1,706,390	風間浦村	267	19,401,228	18,257,505	123,013	1,020,710
蓬田村	330	26,100,904	24,375,998	74,606	1,650,300	佐井村	193	18,685,030	17,053,792	66,288	1,564,950
外ヶ浜町	1,002	76,367,973	71,616,231	97,462	4,654,280	三戸町	1,572	106,818,124	102,580,598	218,916	4,018,610
鯉ヶ沢町	1,525	101,352,849	95,414,588	595,511	5,342,750	五戸町	2,493	138,375,464	132,617,842	232,582	5,525,040
深浦町	1,099	79,602,895	74,797,364	190,141	4,615,390	田子町	755	63,725,501	60,368,241	213,300	3,143,960
西目屋村	211	17,807,302	16,842,099	57,273	907,930	南部町	2,155	153,683,816	147,863,384	535,272	5,285,160
藤崎町	1,612	117,157,686	111,992,805	601,231	4,563,650	階上町	865	61,902,403	59,230,684	102,579	2,569,140
大鰐町	1,262	88,198,204	84,206,181	313,133	3,678,890	新郷村	395	25,080,132	23,705,804	11,288	1,363,040
田舎館村	818	45,143,602	43,690,397	74,475	1,378,730						
板柳町	1,726	95,392,450	91,347,559	467,481	3,577,410						
						県計	126,944	8,039,284,405	7,694,042,804	28,180,195	317,061,406

10. 認定者・受給者数(平成20年12月サービス提供分)

(単位:人)

区分	認定者数										受給者数(合計)								
	計	要支援1	要支援2	経過的要介護	要介護1	要介護2	要介護3	要介護4	要介護5	計	要支援1	要支援2	経過的要介護	要介護1	要介護2	要介護3	要介護4	要介護5	
男性	計	18,618	1,079	1,459	0	2,919	4,269	3,617	2,666	2,609	15,632	696	1,038	1	2,362	3,752	3,232	2,360	2,191
	65歳未満	1,495	29	117	0	214	425	304	190	216	1,014	16	68	0	123	305	209	143	150
	65~70歳未満	1,534	66	126	0	245	389	294	211	203	1,274	38	91	0	205	334	254	181	171
	70~75歳未満	2,792	136	236	0	411	657	553	419	380	2,383	81	167	1	343	583	493	380	335
	75~80歳未満	3,982	250	292	0	642	883	757	574	584	3,370	159	217	0	518	783	689	513	491
	80~85歳未満	4,304	326	357	0	719	924	782	613	583	3,705	221	263	0	593	861	722	549	496
	85~90歳未満	2,821	200	222	0	461	622	568	376	372	2,391	129	155	0	392	549	522	335	309
	90~95歳未満	1,301	59	87	0	178	273	284	209	211	1,150	43	61	0	147	251	269	195	184
	95歳以上	389	13	22	0	49	96	75	74	60	345	9	16	0	41	86	74	64	55
女性	計	46,403	4,821	5,816	0	8,604	8,987	6,806	5,616	5,753	41,468	3,757	4,647	8	7,632	8,340	6,469	5,339	5,276
	65歳未満	1,030	32	95	0	179	284	193	120	127	743	15	61	0	129	206	137	99	96
	65~70歳未満	1,401	113	187	0	264	318	226	138	155	1,174	77	148	1	214	277	204	123	130
	70~75歳未満	3,728	518	538	0	710	764	505	336	357	3,134	377	388	5	600	680	469	294	321
	75~80歳未満	8,118	1,295	1,277	0	1,548	1,545	988	700	765	7,054	993	977	2	1,372	1,435	939	649	687
	80~85歳未満	12,575	1,732	1,959	0	2,574	2,323	1,602	1,204	1,181	11,228	1,361	1,603	0	2,317	2,190	1,524	1,157	1,076
	85~90歳未満	11,397	908	1,306	0	2,172	2,260	1,775	1,524	1,452	10,496	753	1,087	0	1,964	2,145	1,722	1,476	1,349
	90~95歳未満	6,063	204	399	0	963	1,184	1,120	1,067	1,126	5,665	167	335	0	861	1,110	1,091	1,024	1,077
	95歳以上	2,091	19	55	0	194	309	397	527	590	1,974	14	48	0	175	297	383	517	540
合計	計	65,021	5,900	7,275	0	11,523	13,256	10,423	8,282	8,362	57,100	4,453	5,685	9	9,994	12,092	9,701	7,699	7,467
	65歳未満	2,525	61	212	0	393	709	497	310	343	1,757	31	129	0	252	511	346	242	246
	65~70歳未満	2,935	179	313	0	509	707	520	349	358	2,448	115	239	1	419	611	458	304	301
	70~75歳未満	6,520	654	774	0	1,121	1,421	1,058	755	737	5,517	458	555	6	943	1,263	962	674	656
	75~80歳未満	12,100	1,545	1,569	0	2,190	2,428	1,745	1,274	1,349	10,424	1,152	1,194	2	1,890	2,218	1,628	1,162	1,178
	80~85歳未満	16,879	2,058	2,316	0	3,293	3,247	2,384	1,817	1,764	14,933	1,582	1,866	0	2,910	3,051	2,246	1,706	1,572
	85~90歳未満	14,218	1,108	1,528	0	2,633	2,882	2,343	1,900	1,824	12,887	882	1,242	0	2,356	2,694	2,244	1,811	1,658
	90~95歳未満	7,364	263	486	0	1,141	1,457	1,404	1,276	1,337	6,815	210	396	0	1,008	1,361	1,360	1,219	1,261
	95歳以上	2,480	32	77	0	243	405	472	601	650	2,319	23	64	0	216	383	457	581	595

・認定者数は、審査月の前月(サービス提供月)末時点若しくはその月途中で資格喪失した場合は直近の要支援、要介護の認定者数である。

(単位:人)

区分	居宅サービス受給者数										地域サービス受給者数								
	計	要支援1	要支援2	経過的要介護	要介護1	要介護2	要介護3	要介護4	要介護5	計	要支援1	要支援2	経過的要介護	要介護1	要介護2	要介護3	要介護4	要介護5	
男性	計	11,872	693	1,025	1	2,143	3,179	2,309	1,388	1,134	1,170	3	11	0	140	293	394	218	111
	65歳未満	844	16	67	0	116	274	169	107	95	36	0	0	0	4	10	9	4	9
	65~70歳未満	1,019	38	91	0	184	299	192	113	102	79	0	0	0	13	19	26	10	11
	70~75歳未満	1,860	81	167	1	306	495	372	247	191	151	0	0	0	26	44	43	26	12
	75~80歳未満	2,641	158	215	0	481	689	516	307	275	221	1	2	0	26	54	69	50	19
	80~85歳未満	2,796	219	255	0	533	718	508	320	243	305	2	8	0	34	81	98	59	23
	85~90歳未満	1,736	129	154	0	351	445	349	176	132	231	0	0	0	30	51	86	42	22
	90~95歳未満	755	43	60	0	134	196	161	87	74	120	0	1	0	6	26	52	21	14
	95歳以上	221	9	16	0	38	63	42	31	22	27	0	0	0	1	8	11	6	1
女性	計	28,741	3,746	4,597	8	6,718	6,268	3,593	2,103	1,708	4,343	11	42	0	591	1,236	1,326	781	356
	65歳未満	635	15	61	0	120	196	116	70	57	34	0	0	0	7	7	10	7	3
	65~70歳未満	912	76	148	1	190	237	136	71	53	82	1	0	0	16	26	23	12	4
	70~75歳未満	2,416	376	384	5	536	548	302	145	120	235	1	4	0	46	74	64	27	19
	75~80歳未満	5,383	992	972	2	1,220	1,138	570	261	228	623	1	5	0	109	194	182	92	40
	80~85歳未満	8,267	1,355	1,585	0	2,053	1,673	819	437	345	1,159	6	14	0	188	327	351	193	80
	85~90歳未満	6,958	751	1,074	0	1,718	1,532	892	567	424	1,313	2	12	0	160	379	409	244	107
	90~95歳未満	3,297	167	326	0	751	775	576	376	326	679	0	6	0	51	174	218	152	78
	95歳以上	873	14	47	0	130	169	182	176	155	218	0	1	0	14	55	69	54	25
合計	計	40,613	4,439	5,622	9	8,861	9,447	5,902	3,491	2,842	5,513	14	53	0	731	1,529	1,720	999	467
	65歳未満	1,479	31	128	0	236	470	285	177	152	70	0	0	0	11	17	19	11	12
	65~70歳未満	1,931	114	239	1	374	536	328	184	155	161	1	0	0	29	45	49	22	15
	70~75歳未満	4,276	457	551	6	842	1,043	674	392	311	386	1	4	0	72	118	107	53	31
	75~80歳未満	8,024	1,150	1,187	2	1,701	1,827	1,086	568	503	844	2	7	0	135	248	251	142	59
	80~85歳未満	11,063	1,574	1,840	0	2,586	2,391	1,327	757	588	1,464	8	22	0	222	408	449	252	103
	85~90歳未満	8,694	880	1,228	0	2,069	1,977	1,241	743	556	1,544	2	12	0	190	430	495	286	129
	90~95歳未満	4,052	210	386	0	885	971	737	483	400	799	0	7	0	57	200	270	173	92
	95歳以上	1,094	23	63	0	168	232	224	207	177	245	0	1	0	15	63	80	60	26

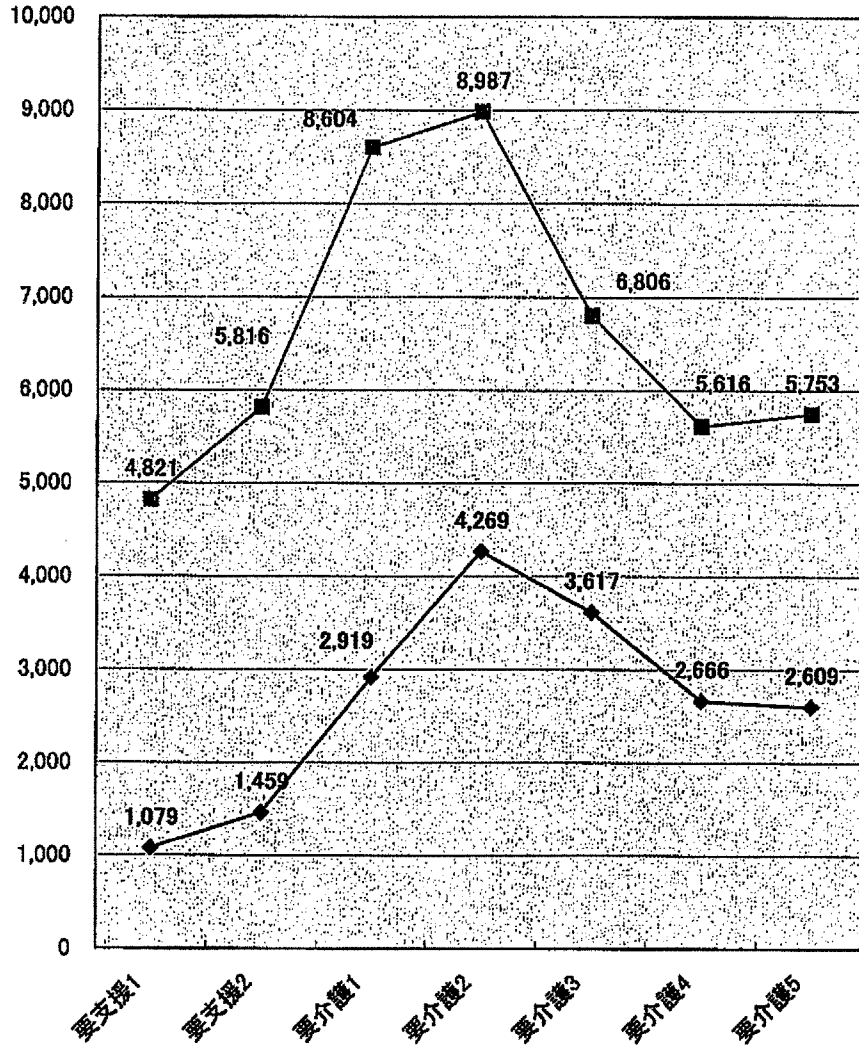
(単位:人)

区分		施設サービス受給者数								
		計	要支援1	要支援2	軽度の要介護	要介護1	要介護2	要介護3	要介護4	要介護5
男性	計	2,590	0	2	0	79	280	529	754	946
	65歳未満	134	0	1	0	3	21	31	32	46
	65～70歳未満	176	0	0	0	8	16	36	58	58
	70～75歳未満	372	0	0	0	11	44	78	107	132
	75～80歳未満	508	0	0	0	11	40	104	156	197
	80～85歳未満	604	0	0	0	26	62	116	170	230
	85～90歳未満	424	0	1	0	11	53	87	117	155
	90～95歳未満	275	0	0	0	7	29	56	87	96
	95歳以上	97	0	0	0	2	15	21	27	32
女性	計	8,384	0	8	0	323	836	1,550	2,455	3,212
	65歳未満	74	0	0	0	2	3	11	22	36
	65～70歳未満	180	0	0	0	8	14	45	40	73
	70～75歳未満	483	0	0	0	18	58	103	122	182
	75～80歳未満	1,048	0	0	0	43	103	187	296	419
	80～85歳未満	1,802	0	4	0	78	190	354	527	651
	85～90歳未満	2,225	0	1	0	86	234	421	665	818
	90～95歳未満	1,689	0	3	0	59	161	297	496	673
	95歳以上	883	0	0	0	31	73	132	287	360
合計	計	10,974	0	10	0	402	1,116	2,079	3,209	4,158
	65歳未満	208	0	1	0	5	24	42	54	82
	65～70歳未満	356	0	0	0	16	30	81	98	131
	70～75歳未満	855	0	0	0	29	102	181	229	314
	75～80歳未満	1,556	0	0	0	54	143	281	452	616
	80～85歳未満	2,406	0	4	0	102	252	470	697	881
	85～90歳未満	2,649	0	2	0	97	287	508	782	973
	90～95歳未満	1,964	0	3	0	66	190	353	583	769
	95歳以上	980	0	0	0	33	88	153	314	392

要介護度別・男女別認定者数[20年12月分]

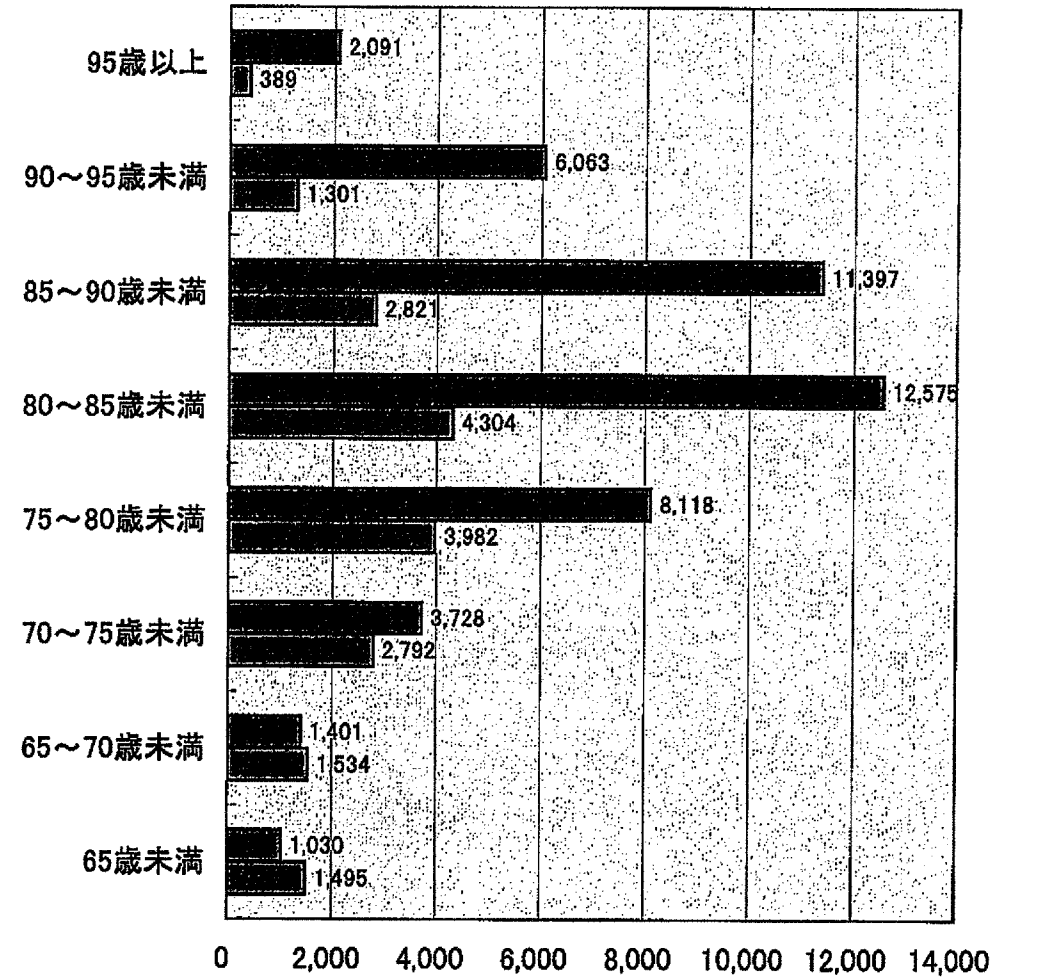
[単位:人]

◆ 男性 ■ 女性



年齢階層別・男女別認定者数[20年12月分]

■ 男性 ■ 女性



[単位:人]

要介護度別年齢階層別認定状況(平成20年12月サービス提供分)

