

総 括

支払確定状況

	受付事業所数	支払確定件数	支払確定額
平成20年11月 サービス提供分	事業所 1,888	件 135,287	円 7,966,102,235

5. サービス種別別給付状況(平成20年11月サービス提供分)

○介護サービス+介護予防サービス

サービス種類	件数(件)		日数(日)		保険給付額(円)	
		対前年同月比		対前年同月比		対前年同月比
合計	127,755	3.9%	1,283,982	4.6%	7,772,969,606	2.9%
居宅サービス計	71,173	4.8%	820,178	7.6%	3,172,165,938	5.4%
訪問通所サービス 小計	64,721	4.8%	764,655	7.8%	2,764,322,846	5.0%
訪問介護	17,332	7.3%	188,612	10.9%	841,224,855	12.9%
訪問入浴介護	1,180	0.9%	4,826	-3.8%	53,810,280	-3.2%
訪問看護	3,579	2.6%	21,489	1.1%	138,585,509	0.8%
訪問リハビリテーション	243	23.4%	1,024	16.5%	4,943,239	22.3%
通所介護	21,309	2.2%	144,780	0.8%	1,053,653,809	2.3%
通所リハビリテーション	9,210	-1.2%	67,627	-2.6%	519,962,007	-1.1%
福祉用具貸与	11,868	12.4%	336,297	12.5%	152,143,147	12.8%
短期入所サービス 小計	3,002	6.2%	37,961	9.2%	330,584,283	10.2%
短期入所生活介護	2,507	5.4%	33,622	8.9%	289,284,367	9.9%
短期入所療養介護(老健)	478	15.7%	4,198	15.0%	39,922,759	15.2%
短期入所療養介護(病院等)	17	-52.8%	141	-36.5%	1,377,157	-39.7%
その他						
居宅療養管理指導	3,017	5.3%	4,831	5.1%	18,041,490	6.2%
特定施設入居者生活介護	433	-5.9%	12,731	-6.1%	59,217,319	-0.5%
居宅介護支援(介護予防含む)	39,952	3.3%			389,214,069	3.7%
地域密着型介護サービス計	5,620	5.3%	147,646	3.4%	1,200,469,025	4.4%
夜間対応型訪問介護	0		0		0	
認知症対応型通所介護	678	12.3%	6,500	18.4%	63,239,938	17.3%
小規模多機能型居宅介護	279	72.2%	4,906	49.3%	44,340,336	63.9%
認知症対応型共同生活介護	4,442	1.6%	129,984	1.3%	1,029,349,921	1.7%
地域密着型特定施設入居者生活介護	0		0		0	
認知症対応型共同生活介護(短期)	1	-83.3%	2	-97.3%	16,812	-97.3%
地域老人福祉施設	220	15.2%	6,254	13.6%	63,522,018	12.7%
施設サービス計	11,010	-0.9%	316,158	-1.9%	3,011,120,574	-0.4%
介護福祉施設	4,966	-0.2%	144,216	-0.8%	1,323,604,123	-0.2%
介護保健施設	4,967	0.1%	141,504	-1.6%	1,315,437,770	1.5%
介護療養施設	1,077	-8.1%	30,438	-7.3%	372,078,681	-7.1%

※計数がない項目は「-」、制度上ありえない項目は「網掛け」、前年度の数値がないために入力できない項目は「斜線」としています。

※保険給付額は、高額介護サービス費、公費負担医療を含まない。(保険給付額=介護給付費+特定入所者介護サービス費)

5-2. サービス種類別給付状況(平成20年11月サービス提供分)

	件数(件)		日数(日)		保険給付額(円)	
		対前年同月比		対前年同月比		対前年同月比
合計	127,755	3.9%	1,283,982	4.6%	7,772,969,606	2.9%
住宅サービス計	71,173	4.8%	820,178	7.6%	3,172,165,938	5.4%
訪問通所小計	64,721	4.8%	764,655	7.8%	2,764,322,846	5.0%
11訪問介護	14,431	4.6%	172,947	10.3%	790,637,740	12.3%
12訪問入浴介護	1,174	1.0%	4,804	-3.8%	53,645,796	-3.2%
13訪問看護	3,475	2.6%	21,142	1.3%	136,559,690	1.0%
14訪問リハビリテーション	236	26.2%	997	18.7%	4,808,779	24.5%
15通所介護	15,332	-2.6%	114,151	-2.5%	866,569,583	-0.6%
16通所リハビリテーション	7,134	-4.2%	56,004	-5.0%	446,328,903	-3.0%
17福祉用具貸与	11,350	11.6%	322,105	11.9%	149,319,766	12.2%
61介護予防訪問介護	2,901	22.6%	15,665	17.6%	50,587,115	23.7%
62介護予防訪問入浴介護	6	-14.3%	22	-8.3%	164,484	-4.9%
63介護予防訪問看護	104	5.1%	347	-11.5%	2,025,819	-12.8%
64介護予防訪問リハビリテーション	7	-30.0%	27	-30.8%	134,460	-24.7%
65介護予防通所介護	5,977	17.1%	30,629	15.4%	187,084,226	18.6%
66介護予防通所リハビリテーション	2,076	10.5%	11,623	10.6%	73,633,104	11.9%
67介護予防福祉用具貸与	518	33.2%	14,192	28.9%	2,823,381	51.2%
短期入所小計	3,002	6.2%	37,961	9.2%	330,584,283	10.2%
21短期入所生活介護	2,480	5.6%	33,449	8.8%	288,200,697	9.9%
22短期入所療養介護(老健)	471	14.3%	4,161	14.2%	39,653,551	14.5%
23短期入所療養介護(病院等)	17	-51.4%	141	-35.3%	1,377,157	-39.0%
24介護予防短期入所生活介護	27	-10.0%	173	19.3%	1,083,670	25.0%
25介護予防短期入所療養介護(老健)	7	600.0%	37	640.0%	269,208	635.8%
26介護予防短期入所療養介護(病院等)	0		0		0	
その他	2,970	5.1%	4,749	4.7%	17,695,260	5.6%
33特定施設入居者生活介護	383	-7.5%	11,242	-7.9%	55,379,279	-2.4%
34介護予防在宅療養管理指導	47	17.5%	82	34.4%	346,230	47.2%
35介護予防特定施設入居者生活介護	50	8.7%	1,489	10.9%	3,838,040	36.6%
43在宅介護支援	29,941	-0.4%			348,342,569	2.7%
46介護予防支援	10,011	16.6%			40,871,500	13.2%
地域密着型サービス計	5,620	5.3%	147,646	3.4%	1,200,469,025	4.4%
71夜間対応型訪問介護	0		0		0	
72認知症対応型通所介護	660	10.4%	6,410	17.5%	62,487,556	16.6%
73小規模多機能型居宅介護	257	72.5%	4,581	48.4%	43,018,362	63.6%
32認知症対応型共同生活介護	4,415	1.5%	129,218	1.2%	1,023,592,387	1.6%
36地域密着型特定施設入居者生活介護	0		0		0	
38認知症対応型共同生活介護(短期)	1	-83.3%	2	-97.3%	16,812	-97.3%
54地域老人福祉施設	220	15.2%	6,254	13.6%	63,522,018	12.7%
74介護予防認知症対応型通所介護	18	200.0%	90	136.8%	752,382	143.1%
75介護予防小規模多機能型居宅介護	22	69.2%	325	63.3%	1,321,974	73.7%
37介護予防認知症対応型共同生活介護	27	12.5%	766	16.4%	5,757,534	16.2%
39介護予防認知症型共同生活介護(短期)	0		0		0	
施設サービス計	11,010	-0.9%	316,158	-1.9%	3,011,120,574	-0.4%
51介護福祉施設	4,966	-0.2%	144,216	-0.8%	1,323,604,123	-0.2%
52介護保健施設	4,967	0.1%	141,504	-1.6%	1,315,437,770	1.5%
53介護療養施設	1,077	-8.1%	30,438	-7.3%	372,078,681	-7.1%

※計数がない項目は「-」、制度上ありえない項目は「網掛け」、前年度の数値がないために入力できない項目は「斜線」としています。

※保険給付額は、高額介護サービス費、公費負担医療を含まない。(保険給付額=介護給付費+特定入所者介護サービス費)

6. 特定入所者介護サービス費給付状況(平成20年11月サービス提供分)

種別	件数(件)	日数(日)	保険給付額(円)
合計	9,737	262,724	306,882,815
	食費	9,644	249,025,225
	居住費	3,411	57,857,590
短期入所サービス計	1,296	18,759	22,857,905
	食費	1,257	16,488,615
	滞在費	639	6,369,290
21短期入所生活介護	1,111	17,027	21,022,595
	食費	1,079	15,024,175
	滞在費	579	5,998,420
22短期入所療養介護(老健)	170	1,636	1,731,970
	食費	163	1,387,460
	滞在費	54	344,510
23短期入所療養介護(病院等)	4	29	22,090
	食費	4	22,090
	滞在費	0	0
24介護予防短期入所生活介護	10	64	76,210
	食費	10	53,300
	滞在費	5	22,910
25介護予防短期入所療養介護(老健)	1	3	5,040
	食費	1	1,590
	滞在費	1	3,450
26介護予防短期入所療養介護(病院等)	0	0	0
	食費	0	0
	滞在費	0	0
地域密着型サービス計	192	5,462	8,432,910
	食費	189	5,082,390
	居住費	136	3,350,520
54地域老人福祉施設	192	5,462	8,432,910
	食費	189	5,082,390
	居住費	136	3,350,520
施設サービス計	8,249	238,503	275,592,000
	食費	8,198	227,454,220
	居住費	2,636	48,137,780
51介護福祉施設	4,361	127,039	153,622,920
	食費	4,312	121,873,740
	居住費	1,638	31,749,180
52介護保健施設	3,180	91,122	101,735,460
	食費	3,180	86,517,930
	居住費	855	15,217,550
53介護療養施設	708	20,342	20,233,600
	食費	708	19,062,550
	居住費	143	1,171,050

・食費・居住費(滞在費)別に記載される件数は、該当する食費・居住費区分の特定入所者介護サービス費用情報が存在する明細書の件数となる。

・食費・居住費(滞在費)別でない行には、特定入所者介護サービス費用情報が存在する明細書の件数を出力する。同一明細書に食費と居住費の両方の特定入所者介護サービス費用情報が存在する場合は1件とカウントされるため、食費の件数と居住費(滞在費)の件数の合計値とは一致しない。

7. 市町村別支払状況(平成20年11月サービス提供分)

保険者名	支払件数 (件)	支払確定額 (円)	支払確定額			保険者名	支払件数 (件)	支払確定額 (円)	支払確定額		
			介護給付費	高額介護サービス費	特定入所者介護サービス費				介護給付費	高額介護サービス費	特定入所者介護サービス費
青森市	23,457	1,414,200,218	1,354,395,268	5,609,735	54,195,215	鶴田町	1,410	98,860,382	93,482,370	422,042	4,955,970
弘前市	19,178	1,118,002,735	1,073,552,376	4,723,909	39,726,450	中泊町	1,268	92,536,953	87,693,204	523,999	4,319,750
八戸市	18,707	1,078,536,242	1,044,477,061	3,326,291	30,732,890	野辺地町	1,548	94,556,642	90,089,951	350,891	4,115,800
黒石市	3,484	200,969,020	194,008,013	568,817	6,392,190	七戸町	1,935	132,203,001	126,469,402	225,069	5,508,530
五所川原市	5,571	390,497,644	370,877,299	1,782,095	17,838,250	六戸町	1,120	78,670,852	74,687,680	203,132	3,780,040
十和田市	6,657	392,334,422	378,934,826	840,846	12,558,750	横浜町	479	35,060,063	33,110,228	148,035	1,801,800
三沢市	3,020	189,302,620	182,531,423	315,127	6,456,070	東北町	2,185	138,908,867	133,094,383	367,824	5,446,660
むつ市	5,410	334,071,184	315,276,859	1,279,345	17,514,980	六ヶ所村	986	57,790,003	55,172,531	131,592	2,485,880
つがる市	3,549	266,230,646	250,794,713	729,163	14,706,770	おいらせ町	2,098	122,126,936	117,647,514	210,362	4,269,060
平川市	3,625	195,888,269	188,286,629	683,240	6,918,400	大間町	389	27,640,401	25,705,963	161,018	1,773,420
平内町	1,336	80,895,312	75,648,307	282,485	4,964,520	東通村	651	39,756,777	37,803,077	44,520	1,909,180
今別町	342	24,149,201	22,442,241	53,740	1,653,220	風間浦村	282	19,211,660	18,070,330	128,340	1,012,990
蓬田村	347	26,069,222	24,374,256	48,506	1,646,460	佐井村	191	17,959,250	16,377,271	62,289	1,519,690
外ヶ浜町	1,006	73,190,614	68,697,517	97,137	4,395,960	三戸町	1,547	99,726,041	95,741,036	150,325	3,834,680
鯨ヶ沢町	1,558	100,221,387	94,424,239	527,648	5,269,500	五戸町	2,462	134,166,836	128,591,325	195,791	5,379,720
深浦町	1,041	76,542,846	72,460,409	166,897	3,915,540	田子町	753	63,995,275	60,728,239	192,556	3,074,480
西目屋村	208	16,979,149	16,087,649	53,490	838,010	南部町	2,165	149,412,642	143,739,163	457,609	5,215,870
藤崎町	1,601	115,708,518	110,685,413	569,335	4,453,770	階上町	853	60,673,144	57,969,089	96,235	2,607,820
大鰐町	1,263	84,891,935	81,102,615	329,850	3,459,470	新郷村	405	23,892,582	22,559,392	10,440	1,322,750
田舎館村	809	43,792,154	42,369,637	68,147	1,354,370						
板柳町	1,698	89,897,610	85,927,893	411,777	3,557,940	県計	126,594	7,799,519,255	7,466,086,791	26,549,649	306,882,815

10. 認定者・受給者数(平成20年11月サービス提供分)

(単位:人)

区分	認定者数										受給者数(合計)								
	計	要支援1	要支援2	経過的要介護	要介護1	要介護2	要介護3	要介護4	要介護5	計	要支援1	要支援2	経過的要介護	要介護1	要介護2	要介護3	要介護4	要介護5	
男性	計	18,625	1,085	1,467	0	2,944	4,255	3,622	2,649	2,603	15,543	698	1,025	0	2,405	3,700	3,222	2,333	2,160
	65歳未満	1,499	31	122	0	221	418	304	185	218	1,015	16	72	0	134	300	204	135	154
	65~70歳未満	1,520	58	115	0	251	389	287	217	203	1,271	39	79	0	214	326	255	188	170
	70~75歳未満	2,793	147	227	0	406	668	561	408	376	2,345	86	167	0	331	581	491	361	328
	75~80歳未満	3,996	258	302	0	642	886	750	575	583	3,353	162	216	0	520	788	676	509	482
	80~85歳未満	4,317	321	373	0	737	913	796	606	571	3,708	211	266	0	627	838	732	551	483
	85~90歳未満	2,803	198	217	0	464	612	562	379	371	2,384	131	151	0	398	541	521	334	308
	90~95歳未満	1,311	58	91	0	176	280	278	211	217	1,125	43	60	0	142	245	258	197	180
	95歳以上	386	14	20	0	47	89	84	68	64	342	10	14	0	39	81	85	58	55
女性	計	46,421	4,849	5,780	0	8,634	8,950	6,800	5,641	5,767	41,342	3,725	4,600	9	7,653	8,297	6,458	5,350	5,250
	65歳未満	1,029	33	95	0	177	284	187	123	130	747	14	61	0	128	209	134	102	99
	65~70歳未満	1,406	112	192	0	262	317	231	139	153	1,163	73	149	1	209	273	207	121	130
	70~75歳未満	3,760	517	540	0	728	774	505	334	362	3,124	362	375	5	606	688	465	296	327
	75~80歳未満	8,127	1,313	1,269	0	1,546	1,544	985	711	759	7,053	984	977	3	1,359	1,435	945	658	692
	80~85歳未満	12,563	1,741	1,932	0	2,586	2,311	1,596	1,208	1,189	11,181	1,360	1,581	0	2,306	2,190	1,512	1,160	1,072
	85~90歳未満	11,331	901	1,281	0	2,187	2,221	1,766	1,517	1,458	10,440	747	1,067	0	1,992	2,111	1,713	1,470	1,340
	90~95歳未満	6,099	210	414	0	953	1,188	1,117	1,076	1,141	5,652	170	342	0	873	1,104	1,079	1,030	1,054
	95歳以上	2,106	22	57	0	195	311	413	533	575	1,982	15	48	0	180	287	403	513	536
合計	計	65,046	5,934	7,247	0	11,578	13,205	10,422	8,290	8,370	56,885	4,423	5,625	9	10,058	11,997	9,680	7,683	7,410
	65歳未満	2,528	64	217	0	398	702	491	308	348	1,762	30	133	0	262	509	338	237	253
	65~70歳未満	2,926	170	307	0	513	706	518	356	356	2,434	112	228	1	423	599	462	309	300
	70~75歳未満	6,553	664	767	0	1,134	1,442	1,066	742	738	5,469	448	542	5	937	1,269	956	657	655
	75~80歳未満	12,123	1,571	1,571	0	2,188	2,430	1,735	1,286	1,342	10,406	1,146	1,193	3	1,879	2,223	1,621	1,167	1,174
	80~85歳未満	16,880	2,062	2,305	0	3,323	3,224	2,392	1,814	1,760	14,889	1,571	1,847	0	2,933	3,028	2,244	1,711	1,555
	85~90歳未満	14,134	1,099	1,498	0	2,651	2,833	2,328	1,896	1,829	12,824	878	1,218	0	2,390	2,652	2,234	1,804	1,648
	90~95歳未満	7,410	268	505	0	1,129	1,468	1,395	1,287	1,358	6,777	213	402	0	1,015	1,349	1,337	1,227	1,234
	95歳以上	2,492	36	77	0	242	400	497	601	639	2,324	25	62	0	219	368	488	571	591

・認定者数は、審査月の前月(サービス提供月)末時点若しくはその月途中で資格喪失した場合は直近の要支援、要介護の認定者数である。

(単位:人)

区分	居宅サービス受給者数										地域サービス受給者数								
	計	要支援1	要支援2	軽度の要介護	要介護1	要介護2	要介護3	要介護4	要介護5	計	要支援1	要支援2	軽度の要介護	要介護1	要介護2	要介護3	要介護4	要介護5	
男性	計	11,835	695	1,013	0	2,182	3,140	2,306	1,375	1,124	1,156	3	10	0	140	290	395	210	108
	65歳未満	851	16	71	0	127	273	164	101	99	35	0	0	0	4	8	10	3	10
	65～70歳未満	1,024	39	79	0	190	295	193	123	105	79	0	0	0	15	17	26	11	10
	70～75歳未満	1,833	86	167	0	293	498	370	227	192	148	0	0	0	25	43	45	24	11
	75～80歳未満	2,632	161	213	0	485	690	502	315	266	213	1	3	0	25	52	69	45	18
	80～85歳未満	2,800	209	260	0	564	699	515	316	237	307	2	6	0	38	78	102	61	20
	85～90歳未満	1,736	131	150	0	357	438	353	175	132	227	0	0	0	26	53	84	40	24
	90～95歳未満	741	43	59	0	130	190	160	90	69	116	0	1	0	6	28	46	21	14
	95歳以上	218	10	14	0	36	57	49	28	24	31	0	0	0	1	11	13	5	1
女性	計	28,658	3,715	4,555	9	6,724	6,243	3,573	2,136	1,703	4,348	10	37	0	601	1,228	1,342	781	349
	65歳未満	643	14	61	0	121	199	116	74	58	31	0	0	0	5	6	8	7	5
	65～70歳未満	901	73	149	1	185	234	139	67	53	83	0	0	0	16	26	25	12	4
	70～75歳未満	2,399	361	373	5	535	556	295	151	123	241	1	2	0	50	76	65	29	18
	75～80歳未満	5,377	983	975	3	1,211	1,128	575	270	232	621	1	2	0	105	197	185	92	39
	80～85歳未満	8,231	1,355	1,564	0	2,046	1,675	805	451	335	1,157	5	13	0	188	333	348	193	77
	85～90歳未満	6,927	744	1,053	0	1,740	1,514	881	568	427	1,308	3	13	0	163	367	413	241	108
	90～95歳未満	3,287	170	332	0	751	769	568	380	317	690	0	7	0	59	175	223	151	75
	95歳以上	893	15	48	0	135	168	194	175	158	217	0	0	0	15	48	75	56	23
合計	計	40,493	4,410	5,568	9	8,906	9,383	5,879	3,511	2,827	5,504	13	47	0	741	1,518	1,737	991	457
	65歳未満	1,494	30	132	0	248	472	280	175	157	66	0	0	0	9	14	18	10	15
	65～70歳未満	1,925	112	228	1	375	529	332	190	158	162	0	0	0	31	43	51	23	14
	70～75歳未満	4,232	447	540	5	828	1,054	665	378	315	389	1	2	0	75	119	110	53	29
	75～80歳未満	8,009	1,144	1,188	3	1,696	1,818	1,077	585	498	834	2	5	0	130	249	254	137	57
	80～85歳未満	11,031	1,564	1,824	0	2,610	2,374	1,320	767	572	1,464	7	19	0	226	411	450	254	97
	85～90歳未満	8,663	875	1,203	0	2,097	1,952	1,234	743	559	1,535	3	13	0	189	420	497	281	132
	90～95歳未満	4,028	213	391	0	881	959	728	470	386	806	0	8	0	65	203	269	172	89
	95歳以上	1,111	25	62	0	171	225	243	203	182	248	0	0	0	16	59	88	61	24

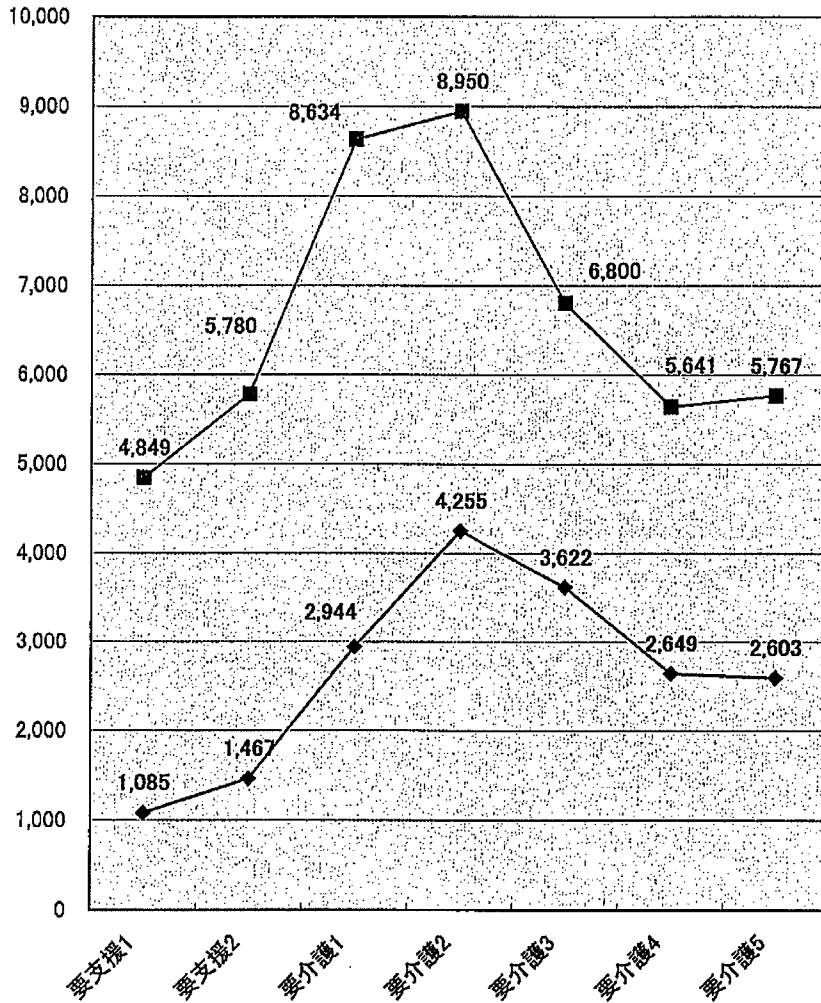
(単位:人)

区分	施設サービス受給者数									
	計	要支援1	要支援2	軽度の要介護	要介護1	要介護2	要介護3	要介護4	要介護5	
男性	計	2,552	0	2	0	83	270	521	748	928
	65歳未満	129	0	1	0	3	19	30	31	45
	65～70歳未満	168	0	0	0	9	14	36	54	55
	70～75歳未満	364	0	0	0	13	40	76	110	125
	75～80歳未満	508	0	0	0	10	46	105	149	198
	80～85歳未満	601	0	0	0	25	61	115	174	226
	85～90歳未満	421	0	1	0	15	50	84	119	152
	90～95歳未満	268	0	0	0	6	27	52	86	97
	95歳以上	93	0	0	0	2	13	23	25	30
女性	計	8,336	0	8	0	328	826	1,543	2,433	3,198
	65歳未満	73	0	0	0	2	4	10	21	36
	65～70歳未満	179	0	0	0	8	13	43	42	73
	70～75歳未満	484	0	0	0	21	56	105	116	186
	75～80歳未満	1,055	0	0	0	43	110	185	296	421
	80～85歳未満	1,793	0	4	0	72	182	359	516	660
	85～90歳未満	2,205	0	1	0	89	230	419	661	805
	90～95歳未満	1,675	0	3	0	63	160	288	499	662
	95歳以上	872	0	0	0	30	71	134	282	355
合計	計	10,888	0	10	0	411	1,096	2,064	3,181	4,126
	65歳未満	202	0	1	0	5	23	40	52	81
	65～70歳未満	347	0	0	0	17	27	79	96	128
	70～75歳未満	848	0	0	0	34	96	181	226	311
	75～80歳未満	1,563	0	0	0	53	156	290	445	619
	80～85歳未満	2,394	0	4	0	97	243	474	690	886
	85～90歳未満	2,626	0	2	0	104	280	503	780	957
	90～95歳未満	1,943	0	3	0	69	187	340	585	759
	95歳以上	965	0	0	0	32	84	157	307	385

要介護度別・男女別認定者数[20年11月分]

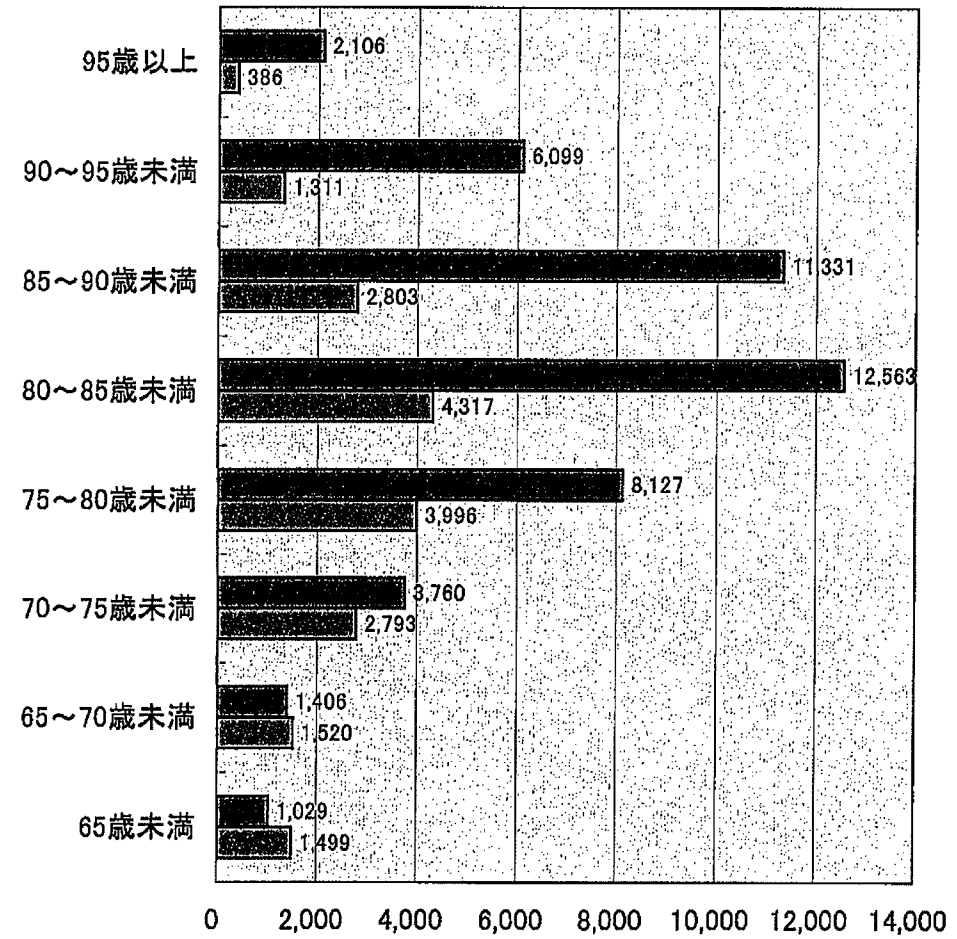
[単位:人]

◆男性 ■女性



年齢階層別・男女別認定者数[20年11月分]

■男性 □女性



[単位:人]