

総括

支払確定状況

	受付事業所数	支払確定件数	支払確定額
平成20年8月 サービス提供分	事業所 1,890	件 133,799	円 8,048,469,788

5. サービス種類別給付状況(平成20年8月サービス提供分)

○介護サービス+介護予防サービス

サービス種類	件数(件)		日数(日)		保険給付額(円)	
		対前年同月比		対前年同月比		対前年同月比
合計	126,264	2.9%	1,294,161	3.9%	7,850,759,974	2.7%
居宅サービス計	70,254	3.7%	818,979	6.5%	3,149,529,050	5.0%
訪問通所サービス 小計	63,838	3.8%	762,819	6.8%	2,736,348,550	4.7%
訪問介護	17,088	5.9%	185,286	7.7%	823,762,133	11.1%
訪問入浴介護	1,111	-8.4%	4,848	-10.1%	54,190,107	-10.3%
訪問看護	3,516	2.1%	21,235	1.6%	136,826,978	0.9%
訪問リハビリテーション	223	5.2%	956	17.3%	4,726,450	20.8%
通所介護	21,032	1.5%	142,510	1.0%	1,045,743,153	2.6%
通所リハビリテーション	9,238	-1.0%	67,418	-1.9%	521,814,911	0.3%
福祉用具貸与	11,630	11.4%	340,566	11.6%	149,284,818	11.3%
短期入所サービス 小計	2,997	6.8%	38,331	8.4%	334,402,264	9.8%
短期入所生活介護	2,478	8.4%	33,570	9.1%	289,025,429	10.7%
短期入所療養介護(老健)	491	0.2%	4,549	4.1%	43,119,753	4.5%
短期入所療養介護(病院等)	28	-6.7%	212	6.0%	2,257,082	3.1%
その他						
居宅療養管理指導	2,985	1.7%	4,737	2.3%	17,572,500	1.5%
特定施設入居者生活介護	434	-11.1%	13,092	-9.9%	61,205,736	-4.1%
居宅介護支援(介護予防含む)	39,518	2.2%			383,723,278	0.4%
地域密着型介護サービス計	5,534	5.2%	149,599	3.7%	1,216,132,395	4.8%
夜間対応型訪問介護	0		0		0	
認知症対応型通所介護	669	12.2%	6,244	17.2%	60,814,099	16.4%
小規模多機能型居宅介護	227	83.1%	4,191	48.2%	36,807,210	81.4%
認知症対応型共同生活介護	4,413	1.7%	132,563	1.8%	1,051,663,863	2.3%
地域密着型特定施設入居者生活介護	0		0		0	
認知症対応型共同生活介護(短期)	5	-28.6%	67	28.8%	541,233	27.4%
地域老人福祉施設	220	13.4%	6,534	12.1%	66,305,990	11.8%
施設サービス計	10,958	-1.1%	325,583	-2.0%	3,101,375,251	0.1%
介護福祉施設	4,971	-0.4%	149,876	0.3%	1,371,281,314	0.2%
介護保健施設	4,941	0.7%	144,570	-2.9%	1,348,487,768	2.2%
介護療養施設	1,046	-11.3%	31,137	-7.6%	381,606,169	-7.2%

※計数がない項目は「-」、制度上ありえない項目は「網掛け」、前年度の数値がないために入力できない項目は「斜線」としています。

※保険給付額は、高額介護サービス費、公費負担医療を含まない。(保険給付額=介護給付費+特定入所者介護サービス費)

5-2. サービス種類別給付状況(平成20年8月サービス提供分)

	件数(件)	対前年同月比		日数(日)	対前年同月比		保険給付額(円)	対前年同月比
合計	126,264		2.9%	1,294,161		3.9%	7,850,759,974	2.7%
住宅サービス計	70,254		3.7%	818,979		6.5%	3,149,529,050	5.0%
訪問通所小計	63,838		3.8%	762,819		6.8%	2,736,348,550	4.7%
11訪問介護	14,234		1.0%	169,769		5.9%	773,550,858	9.7%
12訪問入浴介護	1,103		-8.6%	4,820		-10.3%	53,976,042	-10.5%
13訪問看護	3,408		1.5%	20,870		1.5%	134,693,942	0.8%
14訪問リハビリテーション	218		5.8%	930		17.3%	4,597,570	20.6%
15通所介護	15,239		-8.2%	113,974		-5.8%	865,012,152	-3.1%
16通所リハビリテーション	7,118		-7.9%	56,020		-6.3%	447,006,893	-3.6%
17福祉用具貸与	11,104		9.9%	325,121		10.1%	146,155,491	10.4%
61介護予防訪問介護	2,854		39.3%	15,517		32.0%	50,211,275	37.2%
62介護予防訪問入浴介護	8		33.3%	28		55.6%	214,065	66.3%
63介護予防訪問看護	108		25.6%	365		4.6%	2,133,036	4.9%
64介護予防訪問リハビリテーション	5		-16.7%	26		18.2%	128,880	25.2%
65介護予防通所介護	5,793		41.1%	28,536		41.5%	180,731,001	43.1%
66介護予防通所リハビリテーション	2,120		32.2%	11,398		27.3%	74,808,018	32.1%
67介護予防福祉用具貸与	526		58.9%	15,445		55.1%	3,129,327	80.6%
短期入所小計	2,997		6.8%	38,331		8.4%	334,402,264	9.8%
21短期入所生活介護	2,457		8.1%	33,439		8.9%	288,253,887	10.7%
22短期入所療養介護(老健)	488		0.4%	4,535		4.4%	43,021,716	4.6%
23短期入所療養介護(病院等)	28		-6.7%	212		6.0%	2,257,082	3.1%
24介護予防短期入所生活介護	21		40.0%	131		50.6%	771,542	32.6%
25介護予防短期入所療養介護(老健)	3		-25.0%	14		-46.2%	98,037	-24.7%
26介護予防短期入所療養介護(病院等)	0			0			0	
その他								
31在宅療養管理指導	2,932		1.5%	4,638		1.6%	17,147,250	0.6%
33特定施設入居者生活介護	388		-13.4%	11,700		-12.6%	57,636,389	-6.2%
34介護予防在宅療養管理指導	53		20.5%	99		50.0%	425,250	56.3%
35介護予防特定施設入居者生活介護	46		15.0%	1,392		21.3%	3,569,347	47.4%
43居宅介護支援	29,612		-6.4%				343,194,278	-2.6%
46介護予防支援	9,906		40.5%				40,529,000	34.9%
地域密着型サービス計	5,534		5.2%	149,599		3.7%	1,216,132,395	4.8%
71夜間対応型訪問介護	0			0			0	
72認知症対応型通所介護	658		11.3%	6,188		16.8%	60,381,415	16.0%
73小規模多機能型居宅介護	208		79.3%	3,913		43.5%	35,630,469	78.6%
32認知症対応型共同生活介護	4,394		1.8%	132,061		1.9%	1,047,889,965	2.4%
36地域密着型特定施設入居者生活介護	0			0			0	
38認知症対応型共同生活介護(短期)	5		-28.6%	67		28.8%	541,233	27.4%
54地域老人福祉施設	220		13.4%	6,534		12.1%	66,305,990	11.8%
74介護予防認知症対応型通所介護	11		120.0%	56		100.0%	432,684	96.6%
75介護予防小規模多機能型居宅介護	19		137.5%	278		178.0%	1,176,741	254.0%
37介護予防認知症対応型共同生活介護	19		-9.5%	502		-20.8%	3,773,898	-20.4%
39介護予防認知症型共同生活介護(短期)	0			0			0	
施設サービス計	10,958		-1.1%	325,583		-2.0%	3,101,375,251	0.1%
51介護福祉施設	4,971		-0.4%	149,876		0.3%	1,371,281,314	0.2%
52介護保健施設	4,941		0.7%	144,570		-2.9%	1,348,487,768	2.2%
53介護療養施設	1,046		-11.3%	31,137		-7.6%	381,606,169	-7.2%

※計数がない項目は「-」、制度上ありえない項目は「網掛け」、前年度の数値がないために入力できない項目は「斜線」としています。

※保険給付額は、高額介護サービス費、公費負担医療を含まない。(保険給付額=介護給付費+特定入所者介護サービス費)

6. 特定入所者介護サービス費給付状況(平成20年8月サービス提供分)

種別		件数(件)	日数(日)	保険給付額(円)
合計		9,709	270,427	314,655,817
	食費	9,618	267,620	256,168,487
	居住費	3,394	92,638	58,487,330
短期入所サービス計		1,301	18,610	22,252,467
	食費	1,257	17,974	16,294,957
	滞在費	626	8,726	5,957,510
21短期入所生活介護		1,118	16,905	20,367,050
	食費	1,078	16,321	14,841,280
	滞在費	565	8,207	5,525,770
22短期入所療養介護(老健)		169	1,619	1,796,877
	食費	165	1,567	1,380,317
	滞在費	56	496	416,560
23短期入所療養介護(病院等)		7	49	42,830
	食費	7	49	42,830
	滞在費	0	0	0
24介護予防短期入所生活介護		7	37	45,710
	食費	7	37	30,530
	滞在費	5	23	15,180
25介護予防短期入所療養介護(老健)		0	0	0
	食費	0	0	0
	滞在費	0	0	0
26介護予防短期入所療養介護(病院等)		0	0	0
	食費	0	0	0
	滞在費	0	0	0
地域密着型サービス計		193	5,732	8,854,220
	食費	192	5,714	5,406,230
	居住費	134	4,016	3,447,990
54地域老人福祉施設		193	5,732	8,854,220
	食費	192	5,714	5,406,230
	居住費	134	4,016	3,447,990
施設サービス計		8,215	246,085	283,549,130
	食費	8,169	243,932	234,467,300
	居住費	2,634	79,896	49,081,830
51介護福祉施設		4,369	132,534	159,141,940
	食費	4,325	131,028	126,636,700
	居住費	1,664	51,024	32,505,240
52介護保健施設		3,160	93,041	103,955,830
	食費	3,158	92,621	88,462,810
	居住費	841	24,753	15,493,020
53介護療養施設		686	20,510	20,451,360
	食費	686	20,283	19,367,790
	居住費	129	4,119	1,083,570

・食費・居住費(滞在費)別に記載される件数は、該当する食費・居住費区分の特定入所者介護サービス費用情報が存在する明細書の件数となる。

・食費・居住費(滞在費)別でない行には、特定入所者介護サービス費用情報が存在する明細書の件数を出力する。同一明細書に食費と居住費の両方の特定入所者介護サービス費用情報が存在する場合は1件とカウントされるため、食費の件数と居住費(滞在費)の件数の合計値とは一致しない。

7. 市町村別支払状況(平成20年8月サービス提供分)

保険者名	支払件数 (件)	支払確定額 (円)	支払確定額			保険者名	支払件数 (件)	支払確定額 (円)	支払確定額		
			介護給付費	高額介護サービス費	特定入所者介護サービス費				介護給付費	高額介護サービス費	特定入所者介護サービス費
青森市	22,933	1,426,168,905	1,364,517,282	5,913,863	55,737,760	鶴田町	1,425	104,125,717	98,545,369	491,638	5,088,710
弘前市	19,066	1,125,129,078	1,080,352,981	4,660,980	40,115,117	中泊町	1,176	91,017,747	86,304,201	522,836	4,190,710
八戸市	18,548	1,086,661,284	1,051,888,154	3,414,600	31,358,530	野辺地町	1,555	98,911,894	94,408,122	351,962	4,151,810
黒石市	3,448	202,139,965	194,612,488	639,257	6,888,220	七戸町	1,899	131,233,543	125,578,193	188,890	5,466,460
五所川原市	5,550	393,017,087	372,999,130	1,966,677	18,051,280	六戸町	1,116	77,254,656	73,618,855	144,401	3,491,400
十和田市	6,539	395,802,987	381,824,460	908,507	13,070,020	横浜町	479	35,915,766	33,530,195	118,731	2,266,840
三沢市	2,962	186,119,504	178,943,717	370,927	6,804,860	東北町	2,181	137,939,795	132,193,906	374,479	5,371,410
むつ市	5,312	337,200,492	318,004,434	1,336,288	17,859,770	六ヶ所村	930	56,746,484	53,961,910	196,774	2,587,800
つがる市	3,468	270,956,014	255,270,932	716,852	14,968,230	おいらせ町	1,991	121,490,900	116,668,761	188,459	4,633,680
平川市	3,618	203,759,041	195,292,888	745,993	7,720,160	大間町	391	28,262,259	26,354,105	151,084	1,757,070
平内町	1,337	82,750,631	77,633,620	142,961	4,974,050	東通村	679	39,838,990	37,872,962	78,078	1,887,950
今別町	341	26,526,222	24,419,861	68,591	2,037,770	風間浦村	267	20,361,616	19,114,759	115,537	1,131,320
蓬田村	339	27,743,087	25,761,290	60,327	1,921,470	佐井村	213	19,311,659	17,641,757	78,582	1,591,320
外ヶ浜町	1,005	73,452,332	69,590,096	101,596	3,760,640	三戸町	1,546	102,724,155	98,685,179	160,156	3,878,820
鯨ヶ沢町	1,538	100,284,478	94,379,842	534,276	5,370,360	五戸町	2,473	136,945,692	131,310,117	205,495	5,430,080
深浦町	1,055	74,810,431	70,591,342	232,549	3,986,540	田子町	715	63,733,823	60,318,283	227,110	3,188,430
西目屋村	213	17,569,300	16,692,993	58,327	817,980	南部町	2,169	152,291,876	146,405,965	491,401	5,394,510
藤崎町	1,657	116,998,219	111,727,564	588,035	4,682,620	階上町	845	62,516,584	59,830,638	86,476	2,599,470
大鱒町	1,241	88,093,498	84,093,664	360,074	3,639,760	新郷村	388	24,513,777	23,261,389	11,288	1,241,100
田舎館村	767	44,431,924	42,782,706	89,428	1,559,790						
板柳町	1,770	93,537,661	89,120,047	435,614	3,982,000	県計	125,145	7,878,289,073	7,536,104,157	27,529,099	314,655,817

10. 認定者・受給者数(平成20年8月サービス提供分)

(単位:人)

区分	認定者数									受給者数(合計)									
	計	要支援1	要支援2	経過的要介護	要介護1	要介護2	要介護3	要介護4	要介護5	計	要支援1	要支援2	経過的要介護	要介護1	要介護2	要介護3	要介護4	要介護5	
男性	計	18,509	1,086	1,435	0	2,980	4,261	3,536	2,623	2,588	15,496	698	1,006	0	2,440	3,720	3,176	2,324	2,132
	65歳未満	1,502	30	121	0	225	408	315	193	210	1,016	16	62	0	143	282	222	144	147
	65~70歳未満	1,512	53	116	0	259	385	276	215	208	1,270	29	81	0	215	337	247	186	175
	70~75歳未満	2,824	147	220	0	415	692	565	403	382	2,387	88	159	0	352	609	502	353	324
	75~80歳未満	3,967	275	306	0	644	886	724	554	578	3,302	172	208	0	530	772	656	493	471
	80~85歳未満	4,237	312	352	0	736	896	763	595	583	3,621	206	252	0	611	823	698	543	488
	85~90歳未満	2,812	191	215	0	475	631	539	394	367	2,426	132	164	0	398	565	507	363	297
	90~95歳未満	1,278	66	92	0	181	268	260	210	201	1,138	45	69	0	152	244	257	193	178
95歳以上	377	12	13	0	45	95	94	59	59	336	10	11	0	39	88	87	49	52	
女性	計	46,194	4,927	5,701	0	8,844	8,760	6,719	5,592	5,651	40,925	3,711	4,489	9	7,786	8,115	6,418	5,292	5,105
	65歳未満	1,049	35	102	0	202	273	186	116	135	754	13	62	0	137	205	145	95	97
	65~70歳未満	1,421	125	195	0	275	294	233	142	157	1,170	74	146	2	226	252	207	124	139
	70~75歳未満	3,847	546	540	0	766	778	518	328	371	3,188	369	378	4	640	692	475	296	334
	75~80歳未満	8,200	1,317	1,320	0	1,597	1,515	985	715	751	7,037	959	1,015	2	1,404	1,408	937	652	660
	80~85歳未満	12,456	1,777	1,886	0	2,613	2,248	1,561	1,199	1,172	11,032	1,378	1,513	1	2,316	2,122	1,506	1,147	1,049
	85~90歳未満	11,123	883	1,224	0	2,227	2,135	1,761	1,487	1,406	10,218	729	1,002	0	1,999	2,031	1,724	1,444	1,289
	90~95歳未満	6,076	223	383	0	963	1,227	1,076	1,087	1,117	5,647	175	333	0	884	1,137	1,048	1,028	1,042
95歳以上	2,022	21	51	0	201	290	399	518	542	1,879	14	40	0	180	268	376	506	495	
合計	計	64,703	6,013	7,136	0	11,824	13,021	10,255	8,215	8,239	56,421	4,409	5,495	9	10,226	11,835	9,594	7,616	7,237
	65歳未満	2,551	65	223	0	427	681	501	309	345	1,770	29	124	0	280	487	367	239	244
	65~70歳未満	2,933	178	311	0	534	679	509	357	365	2,440	103	227	2	441	589	454	310	314
	70~75歳未満	6,671	693	760	0	1,181	1,470	1,083	731	753	5,575	457	537	4	992	1,301	977	649	658
	75~80歳未満	12,167	1,592	1,626	0	2,241	2,401	1,709	1,269	1,329	10,339	1,131	1,223	2	1,934	2,180	1,593	1,145	1,131
	80~85歳未満	16,693	2,089	2,238	0	3,349	3,144	2,324	1,794	1,755	14,653	1,584	1,765	1	2,927	2,945	2,204	1,690	1,537
	85~90歳未満	13,935	1,074	1,439	0	2,702	2,766	2,300	1,881	1,773	12,644	861	1,166	0	2,397	2,596	2,231	1,807	1,586
	90~95歳未満	7,354	289	475	0	1,144	1,495	1,336	1,297	1,318	6,785	220	402	0	1,036	1,381	1,305	1,221	1,220
95歳以上	2,399	33	64	0	246	385	493	577	601	2,215	24	51	0	219	356	463	555	547	

・認定者数は、審査月の前月(サービス提供月)末時点若しくはその途中で資格喪失した場合は直近の要支援、要介護の認定者数である。

(単位:人)

区分	居宅サービス受給者数									地域サービス受給者数									
	計	要支援1	要支援2	経過的要介護	要介護1	要介護2	要介護3	要介護4	要介護5	計	要支援1	要支援2	経過的要介護	要介護1	要介護2	要介護3	要介護4	要介護5	
男性	計	11,809	697	993	0	2,213	3,150	2,278	1,376	1,102	1,137	1	9	0	133	301	384	211	98
	65歳未満	837	16	61	0	135	254	180	102	89	43	0	0	0	4	10	16	4	9
	65～70歳未満	1,017	29	80	0	193	296	190	126	103	77	0	0	0	12	23	23	10	9
	70～75歳未満	1,884	88	159	0	314	527	383	220	193	156	0	0	0	24	45	50	25	12
	75～80歳未満	2,606	172	205	0	484	671	499	318	257	200	0	3	0	28	54	58	42	15
	80～85歳未満	2,720	205	246	0	552	694	480	305	238	288	1	5	0	31	71	104	59	17
	85～90歳未満	1,772	132	164	0	362	454	338	196	126	223	0	0	0	25	57	76	45	20
	90～95歳未満	750	45	67	0	140	188	157	84	69	123	0	1	0	7	30	46	24	15
	95歳以上	223	10	11	0	33	66	51	25	27	27	0	0	0	2	11	11	2	1
女性	計	28,354	3,704	4,451	9	6,823	6,089	3,504	2,114	1,660	4,321	7	29	0	630	1,202	1,361	757	335
	65歳未満	649	13	62	0	131	195	123	69	56	28	0	0	0	4	6	9	5	4
	65～70歳未満	915	74	146	2	207	216	137	71	62	79	0	0	0	16	22	27	10	4
	70～75歳未満	2,442	369	375	4	565	562	294	141	132	257	0	3	0	50	74	77	31	22
	75～80歳未満	5,363	959	1,011	2	1,246	1,096	560	261	228	628	0	2	0	113	203	183	89	38
	80～85歳未満	8,101	1,372	1,500	1	2,041	1,618	801	453	315	1,149	6	10	0	203	316	358	178	78
	85～90歳未満	6,768	728	992	0	1,753	1,448	882	556	409	1,269	1	9	0	155	351	406	250	97
	90～95歳未満	3,252	175	325	0	744	791	530	378	309	700	0	5	0	73	184	230	139	69
	95歳以上	864	14	40	0	136	163	177	185	149	211	0	0	0	16	46	71	55	23
合計	計	40,163	4,401	5,444	9	9,036	9,239	5,782	3,490	2,762	5,458	8	38	0	763	1,503	1,745	968	433
	65歳未満	1,486	29	123	0	266	449	303	171	145	71	0	0	0	8	16	25	9	13
	65～70歳未満	1,932	103	226	2	400	512	327	197	165	156	0	0	0	28	45	50	20	13
	70～75歳未満	4,326	457	534	4	879	1,089	677	361	325	413	0	3	0	74	119	127	56	34
	75～80歳未満	7,969	1,131	1,216	2	1,730	1,767	1,059	579	485	828	0	5	0	141	257	241	131	53
	80～85歳未満	10,821	1,577	1,746	1	2,593	2,312	1,281	758	553	1,437	7	15	0	234	387	462	237	95
	85～90歳未満	8,540	860	1,156	0	2,115	1,902	1,220	752	535	1,492	1	9	0	180	408	482	295	117
	90～95歳未満	4,002	220	392	0	884	979	687	462	378	823	0	6	0	80	214	276	163	84
	95歳以上	1,087	24	51	0	169	229	228	210	176	238	0	0	0	18	57	82	57	24

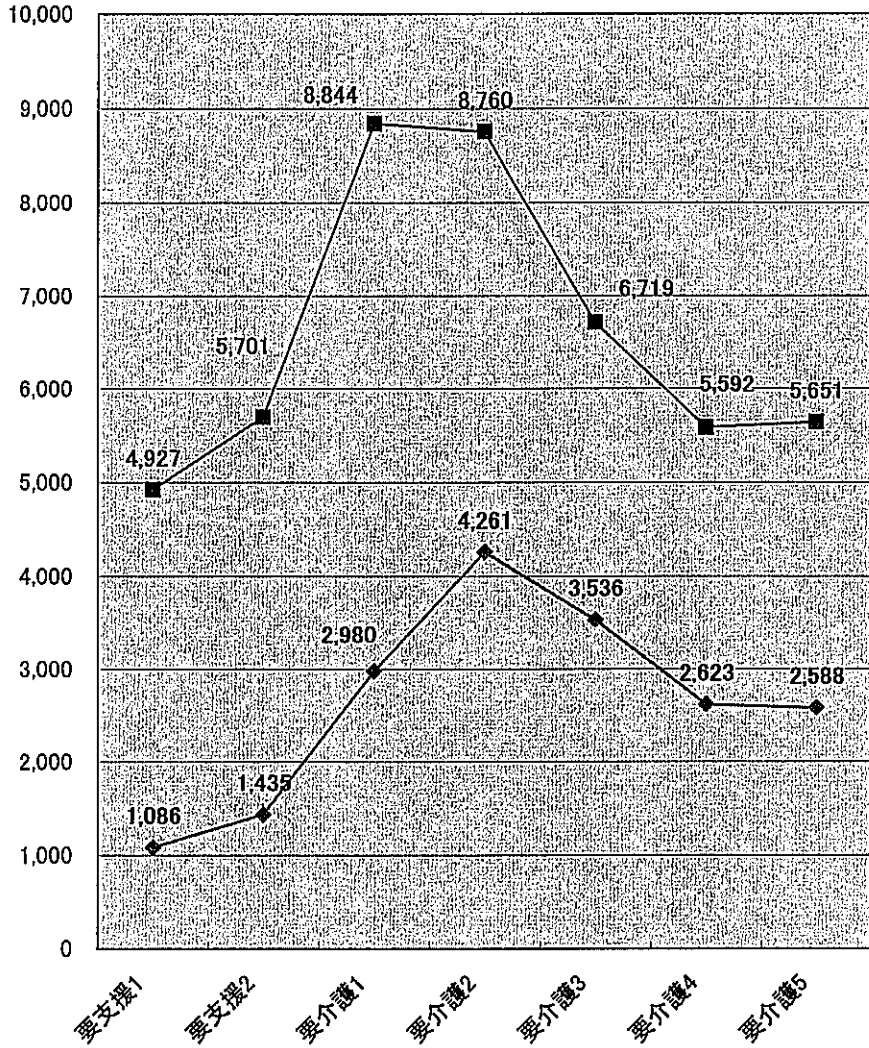
(單位:人)

区分		施設サービス受給者数								
		計	要支援1	要支援2	経過的要介護	要介護1	要介護2	要介護3	要介護4	要介護5
男性	計	2,550	0	4	0	94	269	514	737	932
	65歳未満	136	0	1	0	4	18	26	38	49
	65~70歳未満	176	0	1	0	10	18	34	50	63
	70~75歳未満	347	0	0	0	14	37	69	108	119
	75~80歳未満	496	0	0	0	18	47	99	133	199
	80~85歳未満	613	0	1	0	28	58	114	179	233
	85~90歳未満	431	0	0	0	11	54	93	122	151
	90~95歳未満	265	0	1	0	5	26	54	85	94
	95歳以上	86	0	0	0	4	11	25	22	24
女性	計	8,250	0	9	0	333	824	1,553	2,421	3,110
	65歳未満	77	0	0	0	2	4	13	21	37
	65~70歳未満	176	0	0	0	3	14	43	43	73
	70~75歳未満	489	0	0	0	25	56	104	124	180
	75~80歳未満	1,046	0	2	0	45	109	194	302	394
	80~85歳未満	1,782	0	3	0	72	188	347	516	656
	85~90歳未満	2,181	0	1	0	91	232	436	638	783
	90~95歳未満	1,695	0	3	0	67	162	288	511	664
	95歳以上	804	0	0	0	28	59	128	266	323
合計	計	10,800	0	13	0	427	1,093	2,067	3,158	4,042
	65歳未満	213	0	1	0	6	22	39	59	86
	65~70歳未満	352	0	1	0	13	32	77	93	136
	70~75歳未満	836	0	0	0	39	93	173	232	299
	75~80歳未満	1,542	0	2	0	63	156	293	435	593
	80~85歳未満	2,395	0	4	0	100	246	461	695	889
	85~90歳未満	2,612	0	1	0	102	286	529	760	934
	90~95歳未満	1,960	0	4	0	72	188	342	596	758
	95歳以上	890	0	0	0	32	70	153	288	347

要介護度別・男女別認定者数[20年8月分]

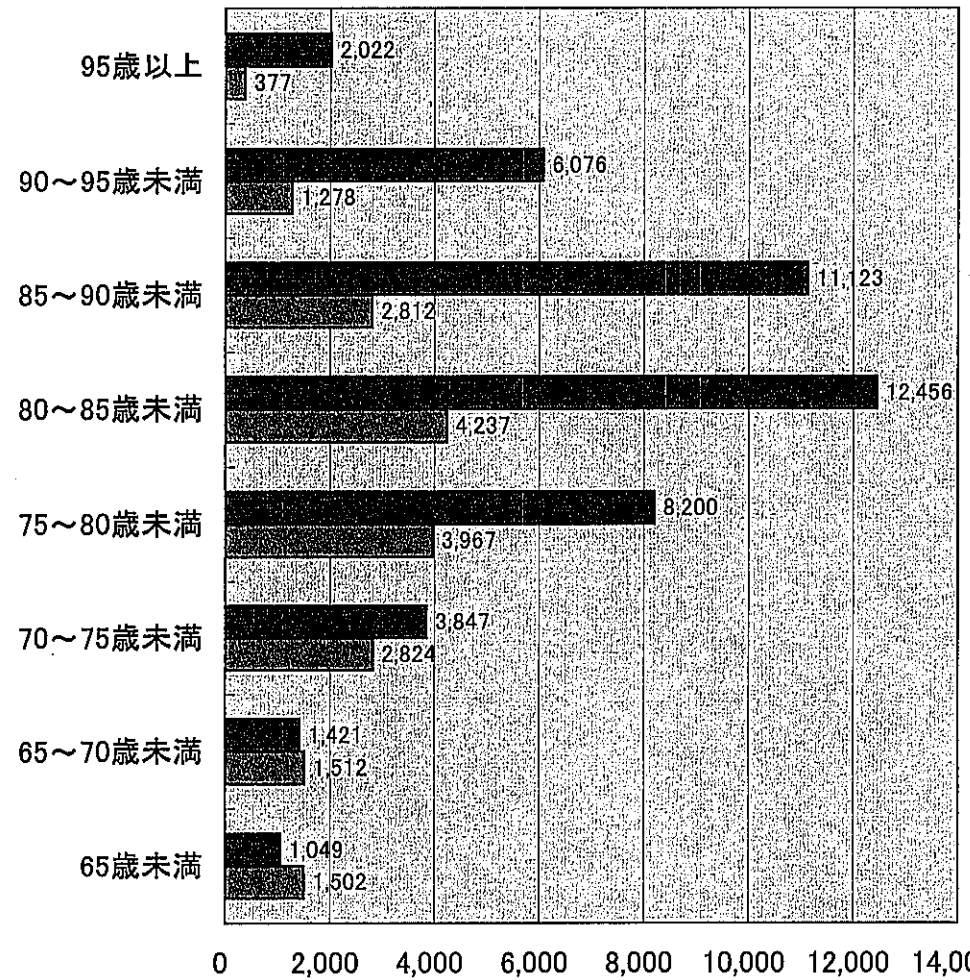
[単位:人]

◆ 男性 ■ 女性



年齢階層別・男女別認定者数[20年8月分]

■ 男性 ■ 女性



[単位:人]