

# 総括

## 支払確定状況

	受付事業所数	支払確定件数	支払確定額
平成20年5月 サービス提供分	事業所 1,888	件 133,401	円 8,106,790,413

## 5. サービス種類別給付状況(平成20年5月サービス提供分)

### ○介護サービス+介護予防サービス

サービス種類	件数(件)		日数(日)		保険給付額(円)	
		対前年同月比		対前年同月比		対前年同月比
合計	125,782	3.4%	1,299,768	6.6%	7,904,931,311	4.0%
居宅サービス計	70,030	4.2%	821,369	10.0%	3,192,188,139	7.3%
訪問通所サービス 小計	63,628	4.6%	765,594	10.5%	2,783,880,403	7.3%
訪問介護	16,849	5.6%	184,534	9.2%	809,964,146	10.4%
訪問入浴介護	1,191	4.9%	5,211	3.0%	58,426,465	2.8%
訪問看護	3,589	7.3%	22,329	11.7%	141,244,196	8.6%
訪問リハビリテーション	216	2.9%	970	19.6%	4,674,190	21.2%
通所介護	21,158	0.7%	150,873	5.0%	1,085,854,927	5.9%
通所リハビリテーション	9,298	-0.2%	70,997	2.4%	538,710,164	4.2%
福祉用具貸与	11,327	14.5%	330,680	16.1%	145,006,315	13.5%
短期入所サービス 小計	2,992	7.0%	38,032	9.7%	331,334,208	9.8%
短期入所生活介護	2,489	8.9%	33,634	12.4%	289,983,406	13.1%
短期入所療養介護(老健)	482	0.6%	4,209	-6.6%	39,422,284	-7.5%
短期入所療養介護(病院等)	21	-30.0%	189	-21.9%	1,928,518	-29.0%
その他						
居宅療養管理指導	2,974	-2.3%	4,811	0.6%	17,901,000	0.3%
特定施設入居者生活介護	436	-9.2%	12,932	-9.3%	59,072,528	-3.8%
居宅介護支援(介護予防含む)	39,216	3.0%			380,645,289	1.1%
地域密着型介護サービス計	5,482	5.2%	150,013	4.1%	1,215,658,567	5.8%
夜間対応型訪問介護	0		0		0	
認知症対応型通所介護	641	3.2%	6,219	10.5%	59,859,711	8.4%
小規模多機能型居宅介護	206	139.5%	3,747	93.5%	33,178,671	162.2%
認知症対応型共同生活介護	4,417	2.1%	133,703	2.0%	1,058,476,521	3.0%
地域密着型特定施設入居者生活介護	0		0		0	
認知症対応型共同生活介護(短期)	4	100.0%	52	126.1%	425,682	120.2%
地域老人福祉施設	214	21.6%	6,292	16.4%	63,717,982	20.6%
施設サービス計	11,054	-1.0%	328,386	0.0%	3,116,439,316	0.5%
介護福祉施設	4,972	-1.3%	150,162	-0.6%	1,371,889,231	-0.1%
介護保健施設	4,960	0.0%	145,395	1.3%	1,344,003,867	1.7%
介護療養施設	1,122	-3.9%	32,829	-2.3%	400,546,218	-1.2%

※計数がない項目は「一」、制度上ありえない項目は「網掛け」、前年度の数値がないために入力できない項目は「斜線」としています。

※保険給付額は、高額介護サービス費、公費負担医療を含まない。(保険給付額=介護給付費+特定入所者介護サービス費)

5-2. サービス種類別給付状況(平成20年5月サービス提供)

	件数(件)		日数(日)		保険給付額(円)	
		対前年同月比		対前年同月比		対前年同月比
合計	125,782	3.4%	1,299,768	6.6%	7,904,931,311	4.0%
居宅サービス計	70,030	4.2%	821,369	10.0%	3,192,188,139	7.3%
訪問通所小計	63,628	4.6%	765,594	10.5%	2,783,880,403	7.3%
11訪問介護	14,152	-1.6%	169,156	6.0%	762,824,517	8.1%
12訪問入浴介護	1,183	4.6%	5,183	2.9%	58,211,248	2.7%
13訪問看護	3,477	5.8%	21,878	10.9%	138,651,386	7.9%
14訪問リハビリテーション	213	4.4%	955	21.2%	4,603,990	23.3%
15通所介護	15,301	-15.0%	119,730	-6.9%	903,889,105	-3.2%
16通所リハビリテーション	7,172	-10.3%	58,541	-4.9%	464,118,740	-1.3%
17福祉用具貸与	10,831	11.8%	316,557	13.5%	142,096,318	12.1%
61介護予防訪問介護	2,697	72.8%	15,378	64.0%	47,139,629	66.5%
62介護予防訪問入浴介護	8	100.0%	28	55.6%	215,217	55.6%
63介護予防訪問看護	112	86.7%	451	69.5%	2,592,810	66.9%
64介護予防訪問リハビリテーション	3	-50.0%	15	-34.8%	70,200	-42.3%
65介護予防通所介護	5,857	95.0%	31,143	105.1%	181,965,822	97.6%
66介護予防通所リハビリテーション	2,126	60.8%	12,456	60.5%	74,591,424	60.3%
67介護予防福祉用具貸与	496	144.3%	14,123	138.7%	2,909,997	189.5%
短期入所小計	2,992	7.0%	38,032	9.7%	331,334,208	9.8%
21短期入所生活介護	2,459	8.2%	33,413	11.9%	288,821,640	12.9%
22短期入所療養介護(老健)	477	0.8%	4,176	-6.8%	39,166,372	-7.8%
23短期入所療養介護(病院等)	21	-30.0%	189	-21.9%	1,928,518	-29.0%
24介護予防短期入所生活介護	30	114.3%	221	234.8%	1,161,766	168.0%
25介護予防短期入所療養介護(老健)	5		33	37.5%	255,912	52.5%
26介護予防短期入所療養介護(病院等)	0		0		0	
その他	2,929	-2.3%	4,727	0.3%	17,542,620	-0.2%
33特定施設入居者生活介護	392	-12.3%	11,647	-12.1%	55,887,998	-6.5%
34介護予防居宅療養管理指導	45	-6.3%	84	23.5%	358,380	36.1%
35介護予防特定施設入居者生活介護	44	33.3%	1,285	26.1%	3,184,530	94.6%
43居宅介護支援	29,427	-9.7%			340,671,789	-3.3%
46介護予防支援	9,789	78.7%			39,973,500	67.0%
地域密着型サービス計	5,482	5.2%	150,013	4.1%	1,215,658,567	5.8%
71夜間対応型訪問介護	0		0		0	
72認知症対応型通所介護	634	2.8%	6,177	10.0%	59,560,254	8.1%
73小規模多機能型居宅介護	191	151.3%	3,469	101.0%	32,329,593	167.2%
32認知症対応型共同生活介護	4,405	2.3%	133,331	2.2%	1,055,694,333	3.2%
36地域密着型特定施設入居者生活介護	0		0		0	
38認知症対応型共同生活介護(短期)	4	100.0%	52	126.1%	425,682	120.2%
54地域老人福祉施設	214	21.6%	6,292	16.4%	63,717,982	
74介護予防認知症対応型通所介護	7	75.0%	42	147.1%	299,457	116.2%
75介護予防小規模多機能型居宅介護	15		278		849,078	
37介護予防認知症対応型共同生活介護	12	-40.0%	372	-37.4%	2,782,188	-37.4%
39介護予防認知症型共同生活介護(短期)	0		0		0	
施設サービス計	11,054	-1.0%	328,386	0.0%	3,116,439,316	0.5%
51介護福祉施設	4,972	-1.3%	150,162	-0.6%	1,371,889,231	-0.1%
52介護保健施設	4,960	0.0%	145,395	1.3%	1,344,003,867	1.7%
53介護療養施設	1,122	-3.9%	32,829	-2.3%	400,546,218	-1.2%

※計数がない項目は「-」、制度上ありえない項目は「網掛け」、前年度の数値がないために入力できない項目は「斜線」としています。

※保険給付額は、高額介護サービス費、公費負担医療を含まない。(保険給付額=介護給付費+特定入所者介護サービス費)

## 6. 特定入所者介護サービス費給付状況(平成20年5月サービス提供分)

種別		件数(件)	日数(日)	保険給付額(円)	
合計		9,622	267,913	311,292,722	
	食費	9,540	265,388	254,270,072	
	居住費	3,346	90,600	57,022,650	
短期入所サービス計		1,278	18,311	21,783,222	
	食費	1,242	17,698	16,061,722	
	滞在費	617	8,793	5,721,500	
	21短期入所生活介護		1,104	16,701	20,055,600
		食費	1,072	16,129	14,680,370
		滞在費	567	8,329	5,375,230
	22短期入所療養介護(老健)		156	1,502	1,625,242
		食費	152	1,464	1,303,142
		滞在費	43	411	322,100
	23短期入所療養介護(病院等)		3	16	13,750
		食費	3	15	13,750
		滞在費	0	0	0
	24介護予防短期入所生活介護		13	80	78,220
		食費	13	78	54,050
		滞在費	7	53	24,170
25介護予防短期入所療養介護(老健)		2	12	10,410	
	食費	2	12	10,410	
	滞在費	0	0	0	
26介護予防短期入所療養介護(病院等)		0	0	0	
	食費	0	0	0	
	滞在費	0	0	0	
地域密着型サービス計		185	5,445	8,524,420	
	食費	185	5,445	5,171,600	
	居住費	132	3,914	3,352,820	
	54地域老人福祉施設		185	5,445	8,524,420
		食費	185	5,445	5,171,600
居住費		132	3,914	3,352,820	
施設サービス計		8,159	244,157	280,985,080	
	食費	8,113	242,245	233,036,750	
	居住費	2,597	77,893	47,948,330	
	51介護福祉施設		4,357	131,859	158,465,620
		食費	4,313	130,406	126,643,340
		居住費	1,645	49,852	31,822,280
	52介護保健施設		3,079	90,967	101,039,070
		食費	3,078	90,688	86,100,390
		居住費	815	23,994	14,938,680
	53介護療養施設		723	21,331	21,480,390
		食費	722	21,151	20,293,020
		居住費	137	4,047	1,187,370

・食費・居住費(滞在費)別に記載される件数は、該当する食費・居住費区分の特定入所者介護サービス費用情報が存在する明細書の件数となる。

・食費・居住費(滞在費)別でない行には、特定入所者介護サービス費用情報が存在する明細書の件数を出力する。同一明細書に食費と居住費の両方の特定入所者介護サービス費用情報が存在する場合は1件とカウントされるため、食費の件数と居住費(滞在費)の件数の合計値とは一致しない。

## 7. 市町村別支払状況(平成20年5月サービス提供分)

保険者名	支払件数 (件)	支払確定額 (円)				保険者名	支払件数 (件)	支払確定額 (円)			
		介護給付費	高額介護サービス費	特定入所者介護サービス費	介護給付費			高額介護サービス費	特定入所者介護サービス費		
青森市	22,700	1,438,249,009	1,377,225,902	5,745,217	55,277,890	鶴田町	1,386	103,936,461	98,543,597	446,004	4,946,860
弘前市	18,973	1,141,218,554	1,096,521,169	4,543,163	40,154,222	中泊町	1,193	93,989,065	89,288,208	486,007	4,214,850
八戸市	18,567	1,099,117,198	1,064,317,036	3,318,302	31,481,860	野辺地町	1,609	99,964,875	95,648,033	296,642	4,020,200
黒石市	3,389	201,340,051	194,105,608	590,183	6,644,260	七戸町	1,927	131,004,922	125,193,430	165,642	5,645,850
五所川原市	5,477	394,859,577	375,262,191	1,849,186	17,748,200	六戸町	1,184	80,461,559	76,940,036	180,643	3,340,880
十和田市	6,522	397,887,999	383,743,557	909,792	13,234,650	横浜町	480	35,209,478	33,341,397	105,831	1,762,250
三沢市	2,921	186,296,860	179,372,668	283,072	6,641,120	東北町	2,203	143,079,754	137,123,166	456,948	5,499,640
むつ市	5,149	337,394,038	318,427,832	1,254,876	17,711,330	六ヶ所村	952	57,057,052	54,256,802	169,290	2,630,960
つがる市	3,540	274,474,136	258,976,968	735,818	14,761,350	おいらせ町	1,980	123,646,149	118,908,129	154,240	4,583,780
平川市	3,623	202,441,373	194,451,809	652,434	7,337,130	大間町	369	26,747,682	25,106,924	100,458	1,540,300
平内町	1,323	82,954,827	77,858,019	150,428	4,946,380	東通村	657	40,101,948	37,984,332	66,236	2,051,380
今別町	347	26,163,773	24,224,342	69,021	1,870,410	風間浦村	284	20,361,118	19,386,255	70,003	904,860
逢田村	334	26,218,034	24,464,523	62,601	1,690,910	佐井村	212	18,636,880	17,236,856	69,254	1,330,770
外ヶ浜町	1,025	74,604,764	70,719,296	141,458	3,744,010	三戸町	1,528	100,928,844	97,115,064	174,420	3,639,360
鱒ヶ沢町	1,582	103,928,667	98,075,517	575,100	5,278,050	五戸町	2,432	136,499,040	130,913,163	191,167	5,394,710
深浦町	1,051	80,424,869	75,536,334	298,525	4,590,010	田子町	773	63,705,015	60,415,402	218,073	3,071,540
西目屋村	207	18,123,543	17,238,712	72,071	812,760	南部町	2,095	147,782,933	141,870,602	467,341	5,444,990
藤崎町	1,603	115,964,046	110,617,906	611,760	4,734,380	階上町	844	60,513,791	57,789,241	106,810	2,617,740
大鰐町	1,178	84,375,031	80,685,966	386,985	3,302,080	新郷村	379	24,020,704	22,686,596	11,288	1,322,820
田舎館村	795	45,743,409	44,137,709	96,630	1,509,070						
板柳町	1,783	92,250,880	87,928,292	463,678	3,858,910	県計	124,576	7,931,677,908	7,593,638,589	26,746,597	311,292,722

# 10. 認定者・受給者数(平成20年5月サービス提供分)

(単位:人)

区分		認定者数									受給者数(合計)								
		計	要支援1	要支援2	経過的要介護	要介護1	要介護2	要介護3	要介護4	要介護5	計	要支援1	要支援2	経過的要介護	要介護1	要介護2	要介護3	要介護4	要介護5
男性	計	18,315	1,055	1,365	0	3,076	4,230	3,449	2,592	2,548	15,255	669	967	0	2,488	3,653	3,091	2,282	2,105
	65歳未満	1,471	35	106	0	235	406	304	180	205	996	17	52	0	152	279	213	130	153
	65~70歳未満	1,504	52	111	0	239	396	280	214	212	1,273	31	75	0	196	357	249	194	171
	70~75歳未満	2,773	128	216	0	446	652	548	408	375	2,363	84	153	0	386	571	492	357	320
	75~80歳未満	3,930	260	291	0	644	872	717	566	580	3,294	165	201	0	532	764	650	495	487
	80~85歳未満	4,241	314	342	0	764	915	749	576	581	3,559	193	264	0	613	811	686	522	470
	85~90歳未満	2,756	191	207	0	496	625	501	389	347	2,334	130	155	0	397	542	471	353	286
	90~95歳未満	1,270	62	84	0	200	271	258	199	196	1,107	40	60	0	168	244	245	183	167
	95歳以上	370	13	8	0	52	93	92	60	52	329	9	7	0	44	85	85	48	51
女性	計	45,914	4,952	5,570	0	9,078	8,712	6,556	5,524	5,522	40,712	3,770	4,365	20	8,046	8,020	6,224	5,262	5,005
	65歳未満	1,035	31	95	0	203	273	183	114	136	748	14	52	1	143	194	144	92	108
	65~70歳未満	1,438	122	194	0	292	299	229	148	154	1,176	74	143	3	233	244	212	134	133
	70~75歳未満	3,872	559	553	0	794	766	510	335	355	3,178	379	378	5	652	684	461	295	324
	75~80歳未満	8,256	1,346	1,302	0	1,687	1,510	955	716	740	7,044	981	987	6	1,480	1,393	892	651	654
	80~85歳未満	12,301	1,756	1,869	0	2,627	2,220	1,534	1,142	1,153	10,948	1,387	1,518	3	2,375	2,067	1,447	1,105	1,046
	85~90歳未満	11,011	892	1,164	0	2,276	2,123	1,698	1,489	1,369	10,141	741	949	1	2,068	2,016	1,663	1,456	1,247
	90~95歳未満	6,032	226	348	0	1,004	1,230	1,068	1,076	1,080	5,618	180	296	1	913	1,159	1,039	1,031	999
	95歳以上	1,969	20	45	0	195	291	379	504	535	1,859	14	42	0	182	263	366	498	494
合計	計	64,229	6,007	6,935	0	12,154	12,942	10,005	8,116	8,070	55,967	4,439	5,332	20	10,534	11,673	9,315	7,544	7,110
	65歳未満	2,506	66	201	0	438	679	487	294	341	1,744	31	104	1	295	473	357	222	261
	65~70歳未満	2,942	174	305	0	531	695	509	362	366	2,449	105	218	3	429	601	461	328	304
	70~75歳未満	6,645	687	769	0	1,240	1,418	1,058	743	730	5,541	463	531	5	1,038	1,255	953	652	644
	75~80歳未満	12,186	1,606	1,593	0	2,331	2,382	1,672	1,282	1,320	10,338	1,146	1,188	6	2,012	2,157	1,542	1,146	1,141
	80~85歳未満	16,542	2,070	2,211	0	3,391	3,135	2,283	1,718	1,734	14,507	1,580	1,782	3	2,988	2,878	2,133	1,627	1,516
	85~90歳未満	13,767	1,083	1,371	0	2,772	2,748	2,199	1,878	1,716	12,475	871	1,104	1	2,465	2,558	2,134	1,809	1,533
	90~95歳未満	7,302	288	432	0	1,204	1,501	1,326	1,275	1,276	6,725	220	356	1	1,081	1,403	1,284	1,214	1,166
	95歳以上	2,339	33	53	0	247	384	471	564	587	2,188	23	49	0	226	348	451	546	545

・認定者数は、審査月の前月(サービス提供月)末時点若しくはその月途中で資格喪失した場合は直近の要支援、要介護の認定者数である。

(単位:人)

区分		居宅サービス受給者数									地域サービス受給者数								
		計	要支援1	要支援2	経過的要介護	要介護1	要介護2	要介護3	要介護4	要介護5	計	要支援1	要支援2	経過的要介護	要介護1	要介護2	要介護3	要介護4	要介護5
男 性	計	11,558	668	955	0	2,264	3,056	2,185	1,341	1,089	1,131	1	8	0	126	325	377	204	90
	65歳未満	815	17	50	0	142	256	165	95	90	42	0	1	0	5	8	15	5	8
	65~70歳未満	1,009	31	74	0	179	306	192	125	102	77	0	1	0	9	29	23	8	7
	70~75歳未満	1,867	84	152	0	357	488	371	223	192	155	0	0	0	22	45	50	25	13
	75~80歳未満	2,581	165	199	0	484	662	484	308	279	209	0	2	0	28	57	59	46	17
	80~85歳未満	2,653	192	259	0	557	664	469	289	223	283	1	4	0	26	80	102	53	17
	85~90歳未満	1,686	130	155	0	356	425	311	195	114	217	0	0	0	26	63	70	42	16
	90~95歳未満	729	40	59	0	151	191	143	83	62	118	0	0	0	7	30	49	23	9
	95歳以上	218	9	7	0	38	64	50	23	27	30	0	0	0	3	13	9	2	3
女 性	計	28,168	3,763	4,336	20	7,020	5,964	3,321	2,118	1,626	4,233	5	18	0	653	1,186	1,331	723	317
	65歳未満	635	14	52	1	136	183	123	66	60	30	0	0	0	4	7	9	5	5
	65~70歳未満	909	74	143	3	214	210	140	68	57	75	0	0	0	14	23	24	11	3
	70~75歳未満	2,428	379	374	5	583	553	272	140	122	254	0	4	0	49	70	76	31	24
	75~80歳未満	5,367	980	983	6	1,319	1,078	516	262	223	641	1	2	0	117	202	191	88	40
	80~85歳未満	8,033	1,382	1,509	3	2,076	1,540	754	447	322	1,127	4	7	0	206	320	349	169	72
	85~90歳未満	6,689	741	944	1	1,789	1,429	835	562	388	1,241	0	3	0	173	354	383	235	93
	90~95歳未満	3,237	179	289	1	765	803	502	391	307	675	0	2	0	78	168	236	132	59
	95歳以上	870	14	42	0	138	168	179	182	147	190	0	0	0	12	42	63	52	21
合 計	計	39,726	4,431	5,291	20	9,284	9,020	5,506	3,459	2,715	5,364	6	26	0	779	1,511	1,708	927	407
	65歳未満	1,450	31	102	1	278	439	288	161	150	72	0	1	0	9	15	24	10	13
	65~70歳未満	1,918	105	217	3	393	516	332	193	159	152	0	1	0	23	52	47	19	10
	70~75歳未満	4,295	463	526	5	940	1,041	643	363	314	409	0	4	0	71	115	126	56	37
	75~80歳未満	7,948	1,145	1,182	6	1,803	1,740	1,000	570	502	850	1	4	0	145	259	250	134	57
	80~85歳未満	10,686	1,574	1,768	3	2,633	2,204	1,223	736	545	1,410	5	11	0	232	400	451	222	89
	85~90歳未満	8,375	871	1,099	1	2,145	1,854	1,146	757	502	1,458	0	3	0	199	417	453	277	109
	90~95歳未満	3,966	219	348	1	916	994	645	474	369	793	0	2	0	85	198	285	155	68
	95歳以上	1,088	23	49	0	176	232	229	205	174	220	0	0	0	15	55	72	54	24

(単位:人)

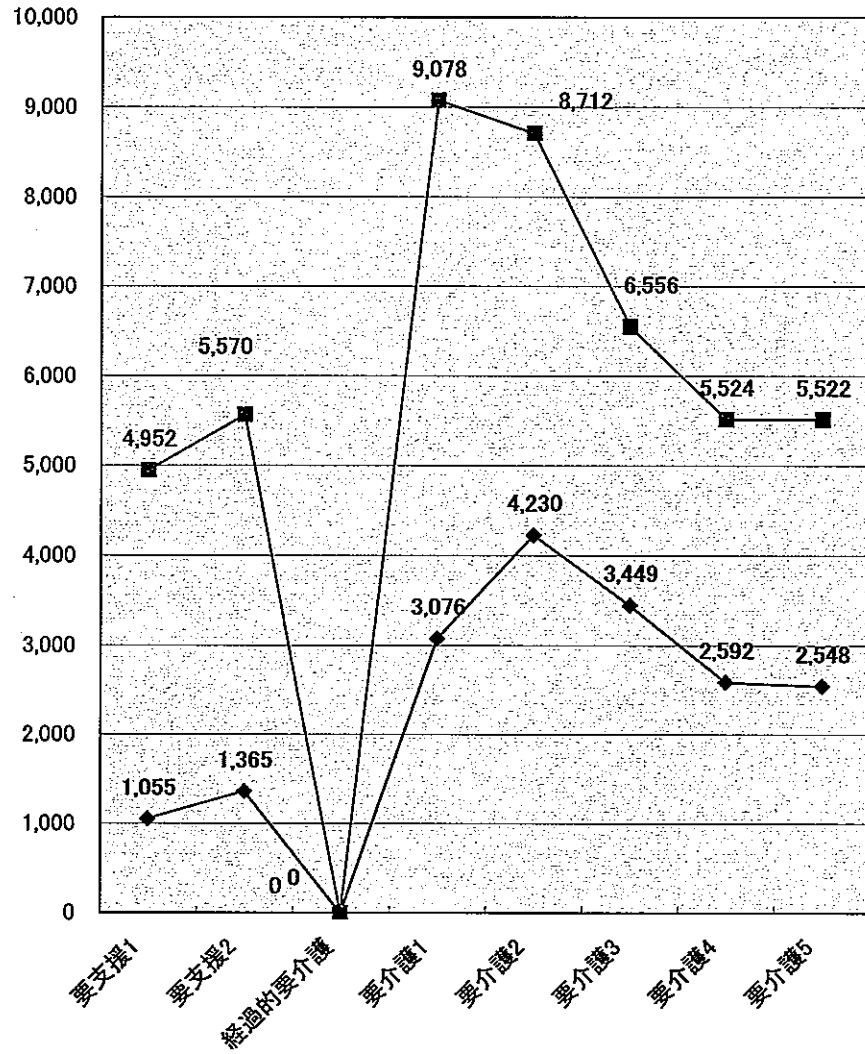
区分		施設サービス受給者数								
		計	要支援1	要支援2	経過的要介護	要介護1	要介護2	要介護3	要介護4	要介護5
男性	計	2,566	0	4	0	98	272	529	737	926
	65歳未満	139	0	1	0	5	15	33	30	55
	65～70歳未満	187	0	0	0	8	22	34	61	62
	70～75歳未満	341	0	1	0	7	38	71	109	115
	75～80歳未満	504	0	0	0	20	45	107	141	191
	80～85歳未満	623	0	1	0	30	67	115	180	230
	85～90歳未満	431	0	0	0	15	54	90	116	156
	90～95歳未満	260	0	1	0	10	23	53	77	96
	95歳以上	81	0	0	0	3	8	26	23	21
女性	計	8,311	2	11	0	373	870	1,572	2,421	3,062
	65歳未満	83	0	0	0	3	4	12	21	43
	65～70歳未満	192	0	0	0	5	11	48	55	73
	70～75歳未満	496	0	0	0	20	61	113	124	178
	75～80歳未満	1,036	0	2	0	44	113	185	301	391
	80～85歳未満	1,788	1	2	0	93	207	344	489	652
	85～90歳未満	2,211	0	2	0	106	233	445	659	766
	90～95歳未満	1,706	1	5	0	70	188	301	508	633
	95歳以上	799	0	0	0	32	53	124	264	326
合計	計	10,877	2	15	0	471	1,142	2,101	3,158	3,988
	65歳未満	222	0	1	0	8	19	45	51	98
	65～70歳未満	379	0	0	0	13	33	82	116	135
	70～75歳未満	837	0	1	0	27	99	184	233	293
	75～80歳未満	1,540	0	2	0	64	158	292	442	582
	80～85歳未満	2,411	1	3	0	123	274	459	669	882
	85～90歳未満	2,642	0	2	0	121	287	535	775	922
	90～95歳未満	1,966	1	6	0	80	211	354	585	729
	95歳以上	880	0	0	0	35	61	150	287	347



要介護度別・男女別認定者数[20年5月分]

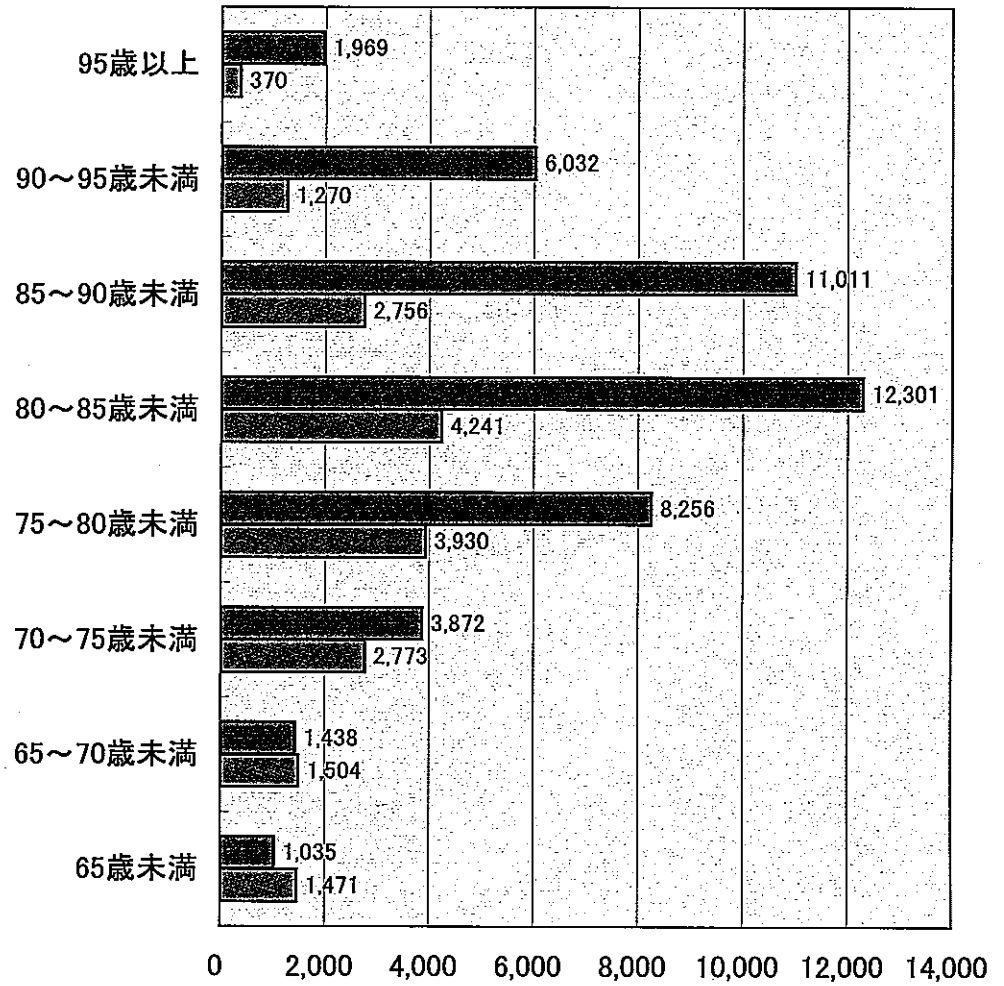
[単位:人]

◆ 男性 ■ 女性



年齢階層別・男女別認定者数[20年5月分]

■ 男性 ■ 女性



[単位:人]