

総 括

支払確定状況

| | 受付事業所数 | 支払確定件数 | 支払確定額 |
|--------------------|--------------|--------------|--------------------|
| 平成20年4月 サービス提供分 | 事業所 1,879 | 件 131,591 | 円 7,851,713,835 |

5. サービス種類別給付状況(平成20年4月サービス提供分)

○介護サービス+介護予防サービス

| サービス種類 | 件数(件) | | 日数(日) | | 保険給付額(円) | |
|------------------|---------|--------|-----------|--------|---------------|--------|
| | | 対前年同月比 | | 対前年同月比 | | 対前年同月比 |
| 合計 | 124,071 | 3.0% | 1,246,769 | 6.7% | 7,652,632,580 | 5.3% |
| 居宅サービス計 | 68,618 | 4.0% | 783,177 | 11.0% | 3,082,957,251 | 9.8% |
| 訪問通所サービス 小計 | 62,425 | 4.4% | 729,609 | 11.6% | 2,697,248,910 | 10.3% |
| 訪問介護 | 16,693 | 7.4% | 179,778 | 13.3% | 793,665,406 | 14.0% |
| 訪問入浴介護 | 1,186 | 3.1% | 5,153 | 12.1% | 57,792,753 | 12.3% |
| 訪問看護 | 3,516 | 5.4% | 21,973 | 14.8% | 140,502,156 | 12.9% |
| 訪問リハビリテーション | 208 | 4.5% | 883 | 18.5% | 4,293,630 | 21.9% |
| 通所介護 | 20,692 | 0.2% | 145,038 | 7.0% | 1,039,023,200 | 8.3% |
| 通所リハビリテーション | 9,200 | -0.3% | 68,987 | 5.4% | 523,136,116 | 7.5% |
| 福祉用具貸与 | 10,930 | 12.7% | 307,797 | 14.1% | 138,835,649 | 11.8% |
| 短期入所サービス 小計 | 2,820 | 3.7% | 35,583 | 7.5% | 308,996,926 | 8.2% |
| 短期入所生活介護 | 2,351 | 4.4% | 31,540 | 8.6% | 270,602,572 | 9.7% |
| 短期入所療養介護(老健) | 447 | 0.9% | 3,901 | 0.3% | 36,897,005 | 0.4% |
| 短期入所療養介護(病院等) | 22 | -8.3% | 142 | -20.7% | 1,497,349 | -25.0% |
| その他 | | | | | | |
| 居宅療養管理指導 | 2,931 | -1.1% | 4,821 | 5.7% | 17,628,930 | 2.1% |
| 特定施設入居者生活介護 | 442 | -7.7% | 13,164 | -5.5% | 59,082,485 | -0.6% |
| 居宅介護支援(介護予防含む) | 38,921 | 1.7% | | | 377,052,831 | -1.5% |
| 地域密着型介護サービス計 | 5,438 | 7.7% | 144,768 | 5.9% | 1,171,257,784 | 8.3% |
| 夜間対応型訪問介護 | 0 | | 0 | | 0 | |
| 認知症対応型通所介護 | 604 | -0.2% | 5,577 | 10.5% | 54,524,565 | 9.2% |
| 小規模多機能型居宅介護 | 187 | 233.9% | 3,472 | 191.0% | 30,177,956 | 273.3% |
| 認知症対応型共同生活介護 | 4,422 | 4.7% | 129,587 | 2.9% | 1,024,221,618 | 4.8% |
| 地域密着型特定施設入居者生活介護 | 0 | | 0 | | 0 | |
| 認知症対応型共同生活介護(短期) | 7 | 250.0% | 90 | 119.5% | 752,598 | 122.3% |
| 地域老人福祉施設 | 218 | 34.6% | 6,042 | 34.4% | 61,581,047 | 33.4% |
| 施設サービス計 | 11,094 | -0.4% | 318,824 | -2.4% | 3,021,364,714 | 1.0% |
| 介護福祉施設 | 4,978 | -0.5% | 145,120 | -4.4% | 1,327,765,858 | 0.5% |
| 介護保健施設 | 4,986 | 0.0% | 142,138 | -0.2% | 1,305,598,940 | 1.3% |
| 介護療養施設 | 1,130 | -2.0% | 31,566 | -2.8% | 387,999,916 | 1.2% |

※計数がない項目は「-」、制度上ありえない項目は「網掛け」、前年度の数値がないために入力できない項目は「斜線」としています。

※保険給付額は、高額介護サービス費、公費負担医療を含まない。(保険給付額=介護給付費+特定入所者介護サービス費)

5-2. サービス種類別給付状況(平成20年4月サービス提供)

| | 件数(件) | | 日数(日) | | 保険給付額(円) | |
|----------------------|---------|--------|-----------|--------|---------------|--------|
| | | 対前年同月比 | | 対前年同月比 | | 対前年同月比 |
| 合計 | 124,071 | 3.0% | 1,246,769 | 6.7% | 7,652,632,580 | 5.3% |
| 居宅サービス計 | 68,618 | 4.0% | 783,177 | 11.0% | 3,082,957,251 | 9.8% |
| 訪問通所小計 | 62,425 | 4.4% | 729,609 | 11.6% | 2,697,248,910 | 10.3% |
| 11訪問介護 | 13,963 | -2.0% | 164,432 | 8.7% | 745,758,212 | 11.0% |
| 12訪問入浴介護 | 1,182 | 3.1% | 5,140 | 12.2% | 57,694,365 | 12.4% |
| 13訪問看護 | 3,412 | 4.1% | 21,553 | 14.2% | 138,098,247 | 12.4% |
| 14訪問リハビリテーション | 204 | 6.8% | 863 | 21.0% | 4,201,110 | 24.0% |
| 15通所介護 | 14,905 | -17.9% | 114,770 | -6.9% | 860,272,985 | -2.6% |
| 16通所リハビリテーション | 7,068 | -12.5% | 56,807 | -3.5% | 448,364,980 | 0.5% |
| 17福祉用具貸与 | 10,459 | 9.8% | 294,618 | 11.1% | 136,296,317 | 10.5% |
| 61介護予防訪問介護 | 2,730 | 111.0% | 15,346 | 105.7% | 47,907,194 | 96.9% |
| 62介護予防訪問入浴介護 | 4 | 33.3% | 13 | -13.3% | 98,388 | -14.7% |
| 63介護予防訪問看護 | 104 | 82.5% | 420 | 60.3% | 2,403,909 | 60.7% |
| 64介護予防訪問リハビリテーション | 4 | -50.0% | 20 | -37.5% | 92,520 | -31.8% |
| 65介護予防通所介護 | 5,787 | 131.3% | 30,268 | 145.4% | 178,750,215 | 134.0% |
| 66介護予防通所リハビリテーション | 2,132 | 84.7% | 12,180 | 86.0% | 74,771,136 | 84.2% |
| 67介護予防福祉用具貸与 | 471 | 177.1% | 13,179 | 182.7% | 2,539,332 | 232.1% |
| 短期入所小計 | 2,820 | 3.7% | 35,583 | 7.5% | 308,996,926 | 8.2% |
| 21短期入所生活介護 | 2,316 | 3.6% | 31,337 | 8.2% | 269,364,164 | 9.4% |
| 22短期入所療養介護(老健) | 441 | -0.5% | 3,883 | -0.1% | 36,764,957 | 0.1% |
| 23短期入所療養介護(病院等) | 21 | -12.5% | 127 | -29.1% | 1,425,259 | -28.6% |
| 24介護予防短期入所生活介護 | 35 | 105.9% | 203 | 141.7% | 1,238,408 | 150.7% |
| 25介護予防短期入所療養介護(老健) | 6 | | 18 | 500.0% | 132,048 | 264.7% |
| 26介護予防短期入所療養介護(病院等) | 1 | | 15 | | 72,090 | |
| その他 | 2,884 | -1.8% | 4,733 | 4.6% | 17,257,860 | 0.9% |
| 33特定施設入居者生活介護 | 397 | -11.0% | 11,838 | -8.6% | 56,011,080 | -3.4% |
| 34介護予防居宅療養管理指導 | 47 | 74.1% | 88 | 144.4% | 371,070 | 134.1% |
| 35介護予防特定施設入居者生活介護 | 45 | 36.4% | 1,326 | 36.0% | 3,071,405 | 109.6% |
| 43居宅介護支援 | 29,182 | -13.2% | | | 337,149,331 | -6.9% |
| 46介護予防支援 | 9,739 | 109.3% | | | 39,903,500 | 95.4% |
| 地域密着型サービス計 | 5,438 | 7.7% | 144,768 | 5.9% | 1,171,257,784 | 8.3% |
| 71夜間対応型訪問介護 | 0 | | 0 | | 0 | |
| 72認知症対応型通所介護 | 595 | -0.8% | 5,522 | 9.9% | 54,138,735 | 8.7% |
| 73小規模多機能型居宅介護 | 171 | 242.0% | 3,179 | 190.1% | 29,205,029 | 270.3% |
| 32認知症対応型共同生活介護 | 4,407 | 4.8% | 129,157 | 3.0% | 1,020,999,708 | 4.9% |
| 36地域密着型特定施設入居者生活介護 | 0 | | 0 | | 0 | |
| 38認知症対応型共同生活介護(短期) | 7 | 250.0% | 90 | 119.5% | 752,598 | 122.3% |
| 54地域老人福祉施設 | 218 | 34.6% | 6,042 | 34.4% | 61,581,047 | |
| 74介護予防認知症対応型通所介護 | 9 | 80.0% | 55 | 175.0% | 385,830 | 174.2% |
| 75介護予防小規模多機能型居宅介護 | 16 | | 293 | | 972,927 | |
| 37介護予防認知症対応型共同生活介護 | 15 | -16.7% | 430 | -19.3% | 3,221,910 | -19.5% |
| 39介護予防認知症型共同生活介護(短期) | 0 | | 0 | | 0 | |
| 施設サービス計 | 11,094 | -0.4% | 318,824 | -2.4% | 3,021,364,714 | 1.0% |
| 51介護福祉施設 | 4,978 | -0.5% | 145,120 | -4.4% | 1,327,765,858 | 0.5% |
| 52介護保健施設 | 4,986 | 0.0% | 142,138 | -0.2% | 1,305,598,940 | 1.3% |
| 53介護療養施設 | 1,130 | -2.0% | 31,566 | -2.8% | 387,999,916 | 1.2% |

※計数がない項目は「-」、制度上ありえない項目は「網掛け」、前年度の数値がないために入力できない項目は「斜線」としています。

※保険給付額は、高額介護サービス費、公費負担医療を含まない。(保険給付額=介護給付費+特定入所者介護サービス費)

6. 特定入所者介護サービス費給付状況(平成20年4月サービス提供分)

| 種別 | | 件数(件) | 日数(日) | 保険給付額(円) |
|---------------------|-----|-------|---------|-------------|
| 合計 | | 9,565 | 259,347 | 300,041,640 |
| | 食費 | 9,471 | 256,617 | 245,126,850 |
| | 居住費 | 3,336 | 87,805 | 54,914,790 |
| 短期入所サービス 計 | | 1,234 | 17,485 | 20,523,820 |
| | 食費 | 1,192 | 16,852 | 15,271,940 |
| | 滞在費 | 582 | 8,095 | 5,251,880 |
| 21短期入所生活介護 | | 1,055 | 15,870 | 18,700,490 |
| | 食費 | 1,020 | 15,295 | 13,882,590 |
| | 滞在費 | 520 | 7,535 | 4,817,900 |
| 22短期入所療養介護(老健) | | 153 | 1,483 | 1,663,850 |
| | 食費 | 146 | 1,425 | 1,271,510 |
| | 滞在費 | 51 | 492 | 392,340 |
| 23短期入所療養介護(病院等) | | 7 | 24 | 27,010 |
| | 食費 | 7 | 24 | 23,570 |
| | 滞在費 | 2 | 11 | 3,440 |
| 24介護予防短期入所生活介護 | | 18 | 106 | 130,490 |
| | 食費 | 18 | 106 | 92,290 |
| | 滞在費 | 9 | 57 | 38,200 |
| 25介護予防短期入所療養介護(老健) | | 1 | 2 | 1,980 |
| | 食費 | 1 | 2 | 1,980 |
| | 滞在費 | 0 | 0 | 0 |
| 26介護予防短期入所療養介護(病院等) | | 0 | 0 | 0 |
| | 食費 | 0 | 0 | 0 |
| | 滞在費 | 0 | 0 | 0 |
| 地域密着型サービス 計 | | 190 | 5,312 | 8,107,940 |
| | 食費 | 190 | 5,295 | 5,021,650 |
| | 居住費 | 133 | 3,680 | 3,086,290 |
| 54地域老人福祉施設 | | 190 | 5,312 | 8,107,940 |
| | 食費 | 190 | 5,295 | 5,021,650 |
| | 居住費 | 133 | 3,680 | 3,086,290 |
| 施設サービス 計 | | 8,141 | 236,550 | 271,409,880 |
| | 食費 | 8,089 | 234,470 | 224,833,260 |
| | 居住費 | 2,621 | 76,030 | 46,576,620 |
| 51介護福祉施設 | | 4,352 | 127,468 | 153,273,660 |
| | 食費 | 4,305 | 125,976 | 122,380,910 |
| | 居住費 | 1,660 | 48,756 | 30,892,750 |
| 52介護保健施設 | | 3,067 | 88,663 | 97,635,860 |
| | 食費 | 3,064 | 88,391 | 83,144,200 |
| | 居住費 | 821 | 23,310 | 14,491,660 |
| 53介護療養施設 | | 722 | 20,419 | 20,500,360 |
| | 食費 | 720 | 20,103 | 19,308,150 |
| | 居住費 | 140 | 3,964 | 1,192,210 |

-食費・居住費(滞在費)別に記載される件数は、該当する食費・居住費区分の特定入所者介護サービス費用情報が存在する明細書の件数となる。

-食費・居住費(滞在費)別でない行には、特定入所者介護サービス費用情報が存在する明細書の件数を出力する。同一明細書に食費と居住費の両方の特定入所者介護サービス費用情報が存在する場合は1件とカウントされるため、食費の件数と居住費(滞在費)の件数の合計値とは一致しない。

7. 市町村別支払状況(平成20年4月サービス提供分)

| 保険者名 | 支払件数 (件) | 支払確定額 (円) | サービス提供状況 | | | 保険者名 | 支払件数 (件) | 支払確定額 (円) | サービス提供状況 | | |
|-------|-------------|---------------|---------------|-----------|--------------|-------|-------------|---------------|---------------|------------|--------------|
| | | | 介護給付費 | 高額介護サービス費 | 特定入所者介護サービス費 | | | | 介護給付費 | 高額介護サービス費 | 特定入所者介護サービス費 |
| 青森市 | 22,489 | 1,407,621,811 | 1,348,716,828 | 5,342,343 | 53,562,640 | 鶴田町 | 1,398 | 101,508,567 | 96,097,801 | 461,586 | 4,949,180 |
| 弘前市 | 18,621 | 1,098,331,357 | 1,055,346,648 | 4,411,539 | 38,573,170 | 中泊町 | 1,157 | 89,643,735 | 85,094,208 | 471,007 | 4,078,520 |
| 八戸市 | 18,216 | 1,064,139,278 | 1,030,654,245 | 3,098,393 | 30,386,640 | 野辺地町 | 1,604 | 96,040,562 | 91,794,262 | 308,400 | 3,937,900 |
| 黒石市 | 3,357 | 194,360,376 | 187,518,929 | 571,647 | 6,269,800 | 七戸町 | 1,860 | 128,730,757 | 123,108,939 | 170,508 | 5,451,310 |
| 五所川原市 | 5,370 | 374,563,855 | 355,971,122 | 1,633,873 | 16,958,860 | 六戸町 | 1,138 | 76,451,351 | 72,991,542 | 174,859 | 3,284,950 |
| 十和田市 | 6,515 | 385,903,475 | 372,570,555 | 818,690 | 12,514,230 | 横浜町 | 474 | 33,090,662 | 31,375,281 | 76,551 | 1,638,830 |
| 三沢市 | 2,863 | 182,724,448 | 175,650,970 | 328,648 | 6,744,830 | 東北町 | 2,173 | 136,780,148 | 130,913,922 | 429,076 | 5,437,150 |
| むつ市 | 5,086 | 319,401,575 | 301,411,997 | 1,205,108 | 16,784,470 | 六ヶ所村 | 938 | 54,779,366 | 51,979,135 | 178,881 | 2,621,350 |
| つがる市 | 3,515 | 269,217,746 | 254,028,235 | 746,271 | 14,443,240 | おいらせ町 | 1,924 | 116,140,096 | 111,657,820 | 154,196 | 4,328,080 |
| 平川市 | 3,632 | 199,582,494 | 191,899,794 | 616,910 | 7,065,790 | 大間町 | 367 | 26,423,693 | 24,891,408 | 112,355 | 1,419,930 |
| 平内町 | 1,315 | 81,015,072 | 76,025,407 | 149,145 | 4,840,520 | 東通村 | 615 | 38,382,608 | 36,365,918 | 61,380 | 1,955,310 |
| 今別町 | 353 | 26,852,721 | 24,953,023 | 74,488 | 1,825,210 | 風間浦村 | 274 | 18,922,885 | 18,069,805 | 42,480 | 810,600 |
| 逢田村 | 328 | 25,832,156 | 24,028,221 | 71,425 | 1,732,510 | 佐井村 | 227 | 17,786,057 | 16,513,347 | 71,730 | 1,200,980 |
| 外ヶ浜町 | 1,014 | 72,064,939 | 68,452,614 | 107,265 | 3,505,060 | 三戸町 | 1,489 | 93,912,984 | 90,318,805 | 159,519 | 3,434,660 |
| 鏝ヶ沢町 | 1,561 | 99,762,065 | 94,228,412 | 479,453 | 5,054,200 | 五戸町 | 2,425 | 131,704,308 | 126,312,917 | 201,881 | 5,189,510 |
| 深浦町 | 1,004 | 78,268,331 | 73,677,440 | 217,351 | 4,373,540 | 田子町 | 759 | 61,591,593 | 58,608,636 | 217,237 | 2,765,720 |
| 西目屋村 | 205 | 17,309,961 | 16,482,451 | 42,600 | 784,910 | 南部町 | 2,087 | 146,645,460 | 140,754,148 | 427,822 | 5,463,490 |
| 藤崎町 | 1,600 | 111,116,906 | 106,015,667 | 558,249 | 4,542,990 | 階上町 | 840 | 61,530,809 | 58,863,846 | 101,213 | 2,565,750 |
| 大鰐町 | 1,188 | 82,438,805 | 78,948,236 | 324,579 | 3,165,990 | 新郷村 | 366 | 23,193,875 | 21,841,095 | 10,440 | 1,342,340 |
| 田舎館村 | 808 | 44,488,952 | 43,018,768 | 82,574 | 1,387,610 | | | | | | |
| 板柳町 | 1,739 | 89,482,051 | 85,438,543 | 393,638 | 3,649,870 | 県計 | 122,894 | 7,677,737,890 | 7,352,590,940 | 25,105,310 | 300,041,640 |

10. 認定者・受給者数(平成20年4月サービス提供分)

(単位:人)

| 区分 | | 認定者数 | | | | | | | | | 受給者数(合計) | | | | | | | | |
|----|----------|--------|-------|-------|--------|--------|--------|-------|-------|-------|----------|-------|-------|--------|--------|--------|-------|-------|-------|
| | | 計 | 要支援1 | 要支援2 | 経過的要介護 | 要介護1 | 要介護2 | 要介護3 | 要介護4 | 要介護5 | 計 | 要支援1 | 要支援2 | 経過的要介護 | 要介護1 | 要介護2 | 要介護3 | 要介護4 | 要介護5 |
| 男性 | 計 | 18,226 | 1,056 | 1,349 | 0 | 3,088 | 4,188 | 3,419 | 2,582 | 2,544 | 15,203 | 678 | 944 | 0 | 2,506 | 3,638 | 3,068 | 2,285 | 2,084 |
| | 65歳未満 | 1,468 | 37 | 100 | 0 | 244 | 397 | 309 | 178 | 203 | 1,000 | 17 | 55 | 0 | 156 | 272 | 217 | 131 | 152 |
| | 65~70歳未満 | 1,489 | 57 | 108 | 0 | 234 | 399 | 280 | 208 | 203 | 1,248 | 32 | 74 | 0 | 192 | 354 | 246 | 187 | 163 |
| | 70~75歳未満 | 2,783 | 134 | 205 | 0 | 466 | 630 | 556 | 413 | 379 | 2,371 | 89 | 142 | 0 | 398 | 564 | 506 | 355 | 317 |
| | 75~80歳未満 | 3,911 | 254 | 286 | 0 | 652 | 868 | 711 | 558 | 582 | 3,265 | 163 | 192 | 0 | 542 | 756 | 644 | 494 | 474 |
| | 80~85歳未満 | 4,199 | 313 | 342 | 0 | 750 | 907 | 723 | 577 | 587 | 3,560 | 205 | 252 | 0 | 609 | 817 | 663 | 538 | 476 |
| | 85~90歳未満 | 2,734 | 189 | 213 | 0 | 485 | 612 | 505 | 388 | 342 | 2,327 | 121 | 159 | 0 | 396 | 536 | 480 | 350 | 285 |
| | 90~95歳未満 | 1,267 | 58 | 87 | 0 | 202 | 282 | 246 | 200 | 192 | 1,096 | 41 | 63 | 0 | 167 | 250 | 234 | 176 | 165 |
| | 95歳以上 | 375 | 14 | 8 | 0 | 55 | 93 | 89 | 60 | 56 | 336 | 10 | 7 | 0 | 46 | 89 | 78 | 54 | 52 |
| 女性 | 計 | 45,758 | 4,967 | 5,524 | 0 | 9,160 | 8,656 | 6,456 | 5,490 | 5,505 | 40,552 | 3,809 | 4,332 | 2 | 8,091 | 7,935 | 6,188 | 5,228 | 4,967 |
| | 65歳未満 | 1,038 | 33 | 94 | 0 | 208 | 266 | 184 | 114 | 139 | 762 | 15 | 54 | 0 | 140 | 201 | 145 | 93 | 114 |
| | 65~70歳未満 | 1,425 | 125 | 176 | 0 | 301 | 296 | 230 | 150 | 147 | 1,170 | 76 | 133 | 0 | 235 | 250 | 211 | 131 | 134 |
| | 70~75歳未満 | 3,858 | 554 | 555 | 0 | 806 | 747 | 502 | 334 | 360 | 3,172 | 383 | 382 | 1 | 663 | 660 | 467 | 305 | 311 |
| | 75~80歳未満 | 8,230 | 1,359 | 1,311 | 0 | 1,692 | 1,490 | 919 | 711 | 748 | 7,072 | 1,017 | 991 | 1 | 1,482 | 1,385 | 874 | 657 | 665 |
| | 80~85歳未満 | 12,269 | 1,748 | 1,850 | 0 | 2,672 | 2,215 | 1,494 | 1,147 | 1,143 | 10,904 | 1,375 | 1,495 | 0 | 2,415 | 2,051 | 1,436 | 1,111 | 1,021 |
| | 85~90歳未満 | 10,982 | 913 | 1,145 | 0 | 2,273 | 2,119 | 1,689 | 1,473 | 1,370 | 10,091 | 758 | 938 | 0 | 2,053 | 1,986 | 1,663 | 1,438 | 1,255 |
| | 90~95歳未満 | 6,008 | 215 | 349 | 0 | 1,011 | 1,233 | 1,063 | 1,068 | 1,069 | 5,569 | 170 | 302 | 0 | 923 | 1,141 | 1,039 | 1,016 | 978 |
| | 95歳以上 | 1,948 | 20 | 44 | 0 | 197 | 290 | 375 | 493 | 529 | 1,812 | 15 | 37 | 0 | 180 | 261 | 353 | 477 | 489 |
| 合計 | 計 | 63,984 | 6,023 | 6,873 | 0 | 12,248 | 12,844 | 9,875 | 8,072 | 8,049 | 55,755 | 4,487 | 5,276 | 2 | 10,597 | 11,573 | 9,256 | 7,513 | 7,051 |
| | 65歳未満 | 2,506 | 70 | 194 | 0 | 452 | 663 | 493 | 292 | 342 | 1,762 | 32 | 109 | 0 | 296 | 473 | 362 | 224 | 266 |
| | 65~70歳未満 | 2,914 | 182 | 284 | 0 | 535 | 695 | 510 | 358 | 350 | 2,418 | 108 | 207 | 0 | 427 | 604 | 457 | 318 | 297 |
| | 70~75歳未満 | 6,641 | 688 | 760 | 0 | 1,272 | 1,377 | 1,058 | 747 | 739 | 5,543 | 472 | 524 | 1 | 1,061 | 1,224 | 973 | 660 | 628 |
| | 75~80歳未満 | 12,141 | 1,613 | 1,597 | 0 | 2,344 | 2,358 | 1,630 | 1,269 | 1,330 | 10,337 | 1,180 | 1,183 | 1 | 2,024 | 2,141 | 1,518 | 1,151 | 1,139 |
| | 80~85歳未満 | 16,468 | 2,061 | 2,192 | 0 | 3,422 | 3,122 | 2,217 | 1,724 | 1,730 | 14,464 | 1,580 | 1,747 | 0 | 3,024 | 2,868 | 2,099 | 1,649 | 1,497 |
| | 85~90歳未満 | 13,716 | 1,102 | 1,358 | 0 | 2,758 | 2,731 | 2,194 | 1,861 | 1,712 | 12,418 | 879 | 1,097 | 0 | 2,449 | 2,522 | 2,143 | 1,788 | 1,540 |
| | 90~95歳未満 | 7,275 | 273 | 436 | 0 | 1,213 | 1,515 | 1,309 | 1,268 | 1,261 | 6,665 | 211 | 365 | 0 | 1,090 | 1,391 | 1,273 | 1,192 | 1,143 |
| | 95歳以上 | 2,323 | 34 | 52 | 0 | 252 | 383 | 464 | 553 | 585 | 2,148 | 25 | 44 | 0 | 226 | 350 | 431 | 531 | 541 |

・認定者数は、審査月の前月(サービス提供月)末時点若しくはその月途中で資格喪失した場合は直近の要支援、要介護の認定者数である。

(単位:人)

| 区分 | 居宅サービス受給者数 | | | | | | | | | | 地域サービス受給者数 | | | | | | | | |
|----|------------|--------|-------|--------|------|-------|-------|-------|-------|-------|------------|------|--------|------|------|-------|-------|------|-----|
| | 計 | 要支援1 | 要支援2 | 経過的要介護 | 要介護1 | 要介護2 | 要介護3 | 要介護4 | 要介護5 | 計 | 要支援1 | 要支援2 | 経過的要介護 | 要介護1 | 要介護2 | 要介護3 | 要介護4 | 要介護5 | |
| 男性 | 計 | 11,481 | 676 | 933 | 0 | 2,279 | 3,023 | 2,154 | 1,335 | 1,081 | 1,130 | 2 | 7 | 0 | 127 | 334 | 368 | 202 | 90 |
| | 65歳未満 | 812 | 17 | 53 | 0 | 145 | 246 | 168 | 91 | 92 | 45 | 0 | 1 | 0 | 6 | 9 | 14 | 7 | 8 |
| | 65～70歳未満 | 984 | 32 | 73 | 0 | 176 | 303 | 185 | 120 | 95 | 77 | 0 | 1 | 0 | 9 | 30 | 24 | 6 | 7 |
| | 70～75歳未満 | 1,860 | 89 | 141 | 0 | 367 | 479 | 381 | 215 | 188 | 157 | 0 | 0 | 0 | 22 | 48 | 47 | 27 | 13 |
| | 75～80歳未満 | 2,557 | 163 | 190 | 0 | 497 | 644 | 474 | 315 | 274 | 205 | 0 | 2 | 0 | 28 | 57 | 59 | 41 | 18 |
| | 80～85歳未満 | 2,653 | 203 | 248 | 0 | 552 | 667 | 451 | 302 | 230 | 287 | 2 | 3 | 0 | 26 | 85 | 99 | 55 | 17 |
| | 85～90歳未満 | 1,670 | 121 | 159 | 0 | 353 | 418 | 317 | 189 | 113 | 220 | 0 | 0 | 0 | 26 | 63 | 71 | 43 | 17 |
| | 90～95歳未満 | 724 | 41 | 62 | 0 | 149 | 200 | 134 | 76 | 62 | 112 | 0 | 0 | 0 | 8 | 29 | 46 | 21 | 8 |
| | 95歳以上 | 221 | 10 | 7 | 0 | 40 | 66 | 44 | 27 | 27 | 27 | 0 | 0 | 0 | 2 | 13 | 8 | 2 | 2 |
| 女性 | 計 | 27,968 | 3,802 | 4,298 | 2 | 7,030 | 5,890 | 3,286 | 2,069 | 1,591 | 4,211 | 3 | 23 | 0 | 658 | 1,177 | 1,304 | 725 | 321 |
| | 65歳未満 | 638 | 15 | 54 | 0 | 133 | 186 | 126 | 63 | 61 | 30 | 0 | 0 | 0 | 4 | 8 | 7 | 6 | 5 |
| | 65～70歳未満 | 896 | 76 | 133 | 0 | 212 | 213 | 138 | 69 | 55 | 75 | 0 | 0 | 0 | 15 | 25 | 22 | 10 | 3 |
| | 70～75歳未満 | 2,414 | 382 | 378 | 1 | 595 | 532 | 264 | 146 | 116 | 252 | 0 | 4 | 0 | 47 | 68 | 79 | 33 | 21 |
| | 75～80歳未満 | 5,380 | 1,017 | 986 | 1 | 1,316 | 1,067 | 510 | 262 | 221 | 637 | 0 | 3 | 0 | 115 | 200 | 181 | 93 | 45 |
| | 80～85歳未満 | 7,992 | 1,371 | 1,485 | 0 | 2,104 | 1,532 | 746 | 443 | 311 | 1,122 | 3 | 8 | 0 | 212 | 322 | 338 | 166 | 73 |
| | 85～90歳未満 | 6,621 | 757 | 930 | 0 | 1,768 | 1,404 | 835 | 543 | 384 | 1,238 | 0 | 5 | 0 | 173 | 347 | 378 | 239 | 96 |
| | 90～95歳未満 | 3,187 | 169 | 295 | 0 | 767 | 793 | 495 | 372 | 296 | 673 | 0 | 3 | 0 | 80 | 161 | 240 | 131 | 58 |
| | 95歳以上 | 840 | 15 | 37 | 0 | 135 | 163 | 172 | 171 | 147 | 184 | 0 | 0 | 0 | 12 | 46 | 59 | 47 | 20 |
| 合計 | 計 | 39,449 | 4,478 | 5,231 | 2 | 9,309 | 8,913 | 5,440 | 3,404 | 2,672 | 5,341 | 5 | 30 | 0 | 785 | 1,511 | 1,672 | 927 | 411 |
| | 65歳未満 | 1,450 | 32 | 107 | 0 | 278 | 432 | 294 | 154 | 153 | 75 | 0 | 1 | 0 | 10 | 17 | 21 | 13 | 13 |
| | 65～70歳未満 | 1,880 | 108 | 206 | 0 | 388 | 516 | 323 | 189 | 150 | 152 | 0 | 1 | 0 | 24 | 55 | 46 | 16 | 10 |
| | 70～75歳未満 | 4,274 | 471 | 519 | 1 | 962 | 1,011 | 645 | 361 | 304 | 409 | 0 | 4 | 0 | 69 | 116 | 126 | 60 | 34 |
| | 75～80歳未満 | 7,937 | 1,180 | 1,176 | 1 | 1,813 | 1,711 | 984 | 577 | 495 | 842 | 0 | 5 | 0 | 143 | 257 | 240 | 134 | 63 |
| | 80～85歳未満 | 10,645 | 1,574 | 1,733 | 0 | 2,656 | 2,199 | 1,197 | 745 | 541 | 1,409 | 5 | 11 | 0 | 238 | 407 | 437 | 221 | 90 |
| | 85～90歳未満 | 8,291 | 878 | 1,089 | 0 | 2,121 | 1,822 | 1,152 | 732 | 497 | 1,458 | 0 | 5 | 0 | 199 | 410 | 449 | 282 | 113 |
| | 90～95歳未満 | 3,911 | 210 | 357 | 0 | 916 | 993 | 629 | 448 | 358 | 785 | 0 | 3 | 0 | 88 | 190 | 286 | 152 | 66 |
| | 95歳以上 | 1,061 | 25 | 44 | 0 | 175 | 229 | 216 | 198 | 174 | 211 | 0 | 0 | 0 | 14 | 59 | 67 | 49 | 22 |

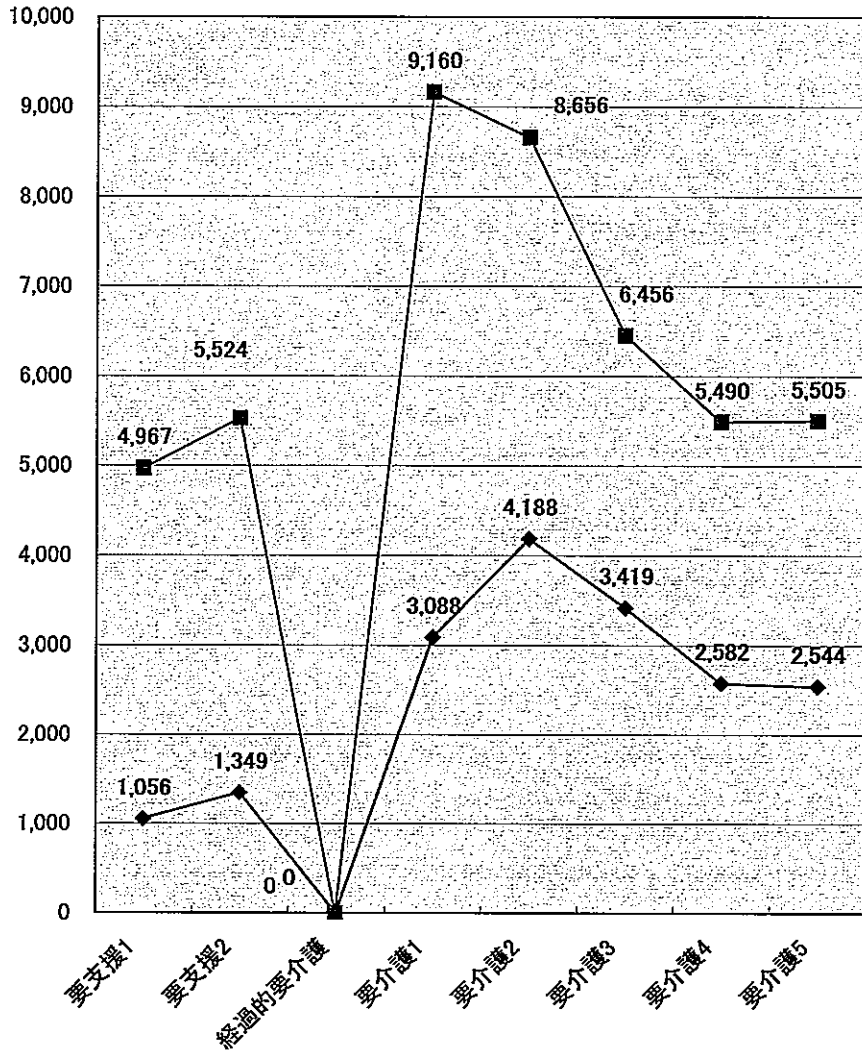
(単位:人)

| 区分 | | 施設サービス受給者数 | | | | | | | | |
|--------|----------|------------|------|------|--------|------|-------|-------|-------|-------|
| | | 計 | 要支援1 | 要支援2 | 経過的要介護 | 要介護1 | 要介護2 | 要介護3 | 要介護4 | 要介護5 |
| 男 性 | 計 | 2,592 | 0 | 4 | 0 | 100 | 281 | 546 | 748 | 913 |
| | 65歳未満 | 143 | 0 | 1 | 0 | 5 | 17 | 35 | 33 | 52 |
| | 65～70歳未満 | 187 | 0 | 0 | 0 | 7 | 21 | 37 | 61 | 61 |
| | 70～75歳未満 | 354 | 0 | 1 | 0 | 9 | 37 | 78 | 113 | 116 |
| | 75～80歳未満 | 503 | 0 | 0 | 0 | 17 | 55 | 111 | 138 | 182 |
| | 80～85歳未満 | 620 | 0 | 1 | 0 | 31 | 65 | 113 | 181 | 229 |
| | 85～90歳未満 | 437 | 0 | 0 | 0 | 17 | 55 | 92 | 118 | 155 |
| | 90～95歳未満 | 260 | 0 | 1 | 0 | 10 | 21 | 54 | 79 | 95 |
| | 95歳以上 | 88 | 0 | 0 | 0 | 4 | 10 | 26 | 25 | 23 |
| 女 性 | 計 | 8,373 | 4 | 11 | 0 | 403 | 868 | 1,598 | 2,434 | 3,055 |
| | 65歳未満 | 94 | 0 | 0 | 0 | 3 | 7 | 12 | 24 | 48 |
| | 65～70歳未満 | 199 | 0 | 0 | 0 | 8 | 12 | 51 | 52 | 76 |
| | 70～75歳未満 | 506 | 1 | 0 | 0 | 21 | 60 | 124 | 126 | 174 |
| | 75～80歳未満 | 1,055 | 0 | 2 | 0 | 51 | 118 | 183 | 302 | 399 |
| | 80～85歳未満 | 1,790 | 1 | 2 | 0 | 99 | 197 | 352 | 502 | 637 |
| | 85～90歳未満 | 2,232 | 1 | 3 | 0 | 112 | 235 | 450 | 656 | 775 |
| | 90～95歳未満 | 1,709 | 1 | 4 | 0 | 76 | 187 | 304 | 513 | 624 |
| | 95歳以上 | 788 | 0 | 0 | 0 | 33 | 52 | 122 | 259 | 322 |
| 合 計 | 計 | 10,965 | 4 | 15 | 0 | 503 | 1,149 | 2,144 | 3,182 | 3,968 |
| | 65歳未満 | 237 | 0 | 1 | 0 | 8 | 24 | 47 | 57 | 100 |
| | 65～70歳未満 | 386 | 0 | 0 | 0 | 15 | 33 | 88 | 113 | 137 |
| | 70～75歳未満 | 860 | 1 | 1 | 0 | 30 | 97 | 202 | 239 | 290 |
| | 75～80歳未満 | 1,558 | 0 | 2 | 0 | 68 | 173 | 294 | 440 | 581 |
| | 80～85歳未満 | 2,410 | 1 | 3 | 0 | 130 | 262 | 465 | 683 | 866 |
| | 85～90歳未満 | 2,669 | 1 | 3 | 0 | 129 | 290 | 542 | 774 | 930 |
| | 90～95歳未満 | 1,969 | 1 | 5 | 0 | 86 | 208 | 358 | 592 | 719 |
| 95歳以上 | 876 | 0 | 0 | 0 | 37 | 62 | 148 | 284 | 345 | |

要介護度別・男女別認定者数[20年3月分]

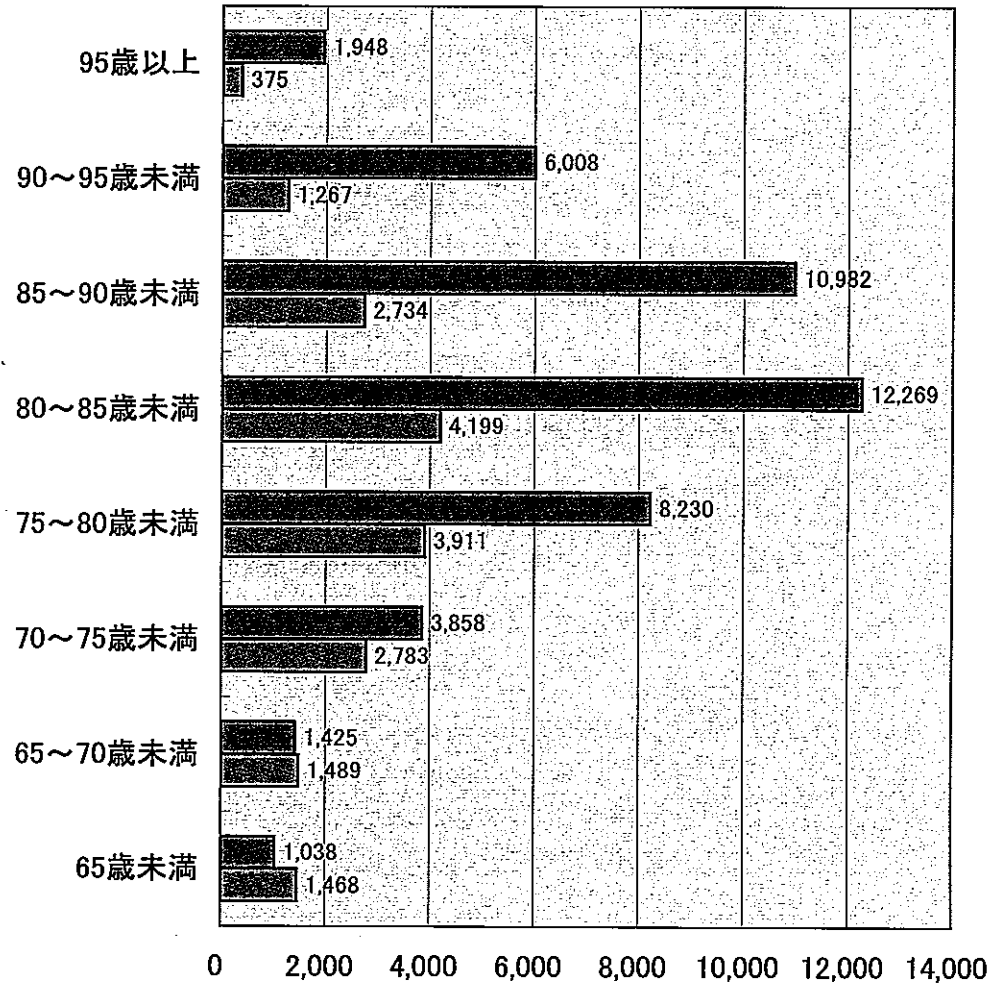
[単位:人]

◆ 男性 ■ 女性



年齢階層別・男女別認定者数[20年3月分]

▨ 男性 ▩ 女性



[単位:人]