

# 総括

## 支払確定状況

	受付事業所数	支払確定件数	支払確定額
平成20年2月 サービス提供分	事業所 1,875	件 128,987	円 7,542,101,287

## 5. サービス種類別給付状況(平成20年2月サービス提供分)

### ○介護サービス+介護予防サービス

サービス種類	件数(件)		日数(日)		保険給付額(円)	
		対前年同月比		対前年同月比		対前年同月比
合計	121,672	2.9%	1,186,618	10.7%	7,356,738,020	7.2%
居宅サービス 計	66,845	3.9%	738,709	14.6%	2,945,668,017	11.0%
訪問通所サービス 小計	60,849	3.9%	686,023	15.4%	2,568,870,513	11.6%
訪問介護	16,072	5.4%	168,273	13.8%	744,239,847	15.3%
訪問入浴介護	1,156	1.9%	4,976	11.7%	55,565,707	11.2%
訪問看護	3,511	6.1%	20,993	15.7%	133,944,305	13.9%
訪問リハビリテーション	210	-10.3%	854	-3.7%	4,157,280	-2.5%
通所介護	20,394	-1.6%	138,338	7.0%	996,072,032	9.0%
通所リハビリテーション	9,084	0.0%	65,765	6.6%	501,860,486	9.8%
福祉用具貸与	10,422	17.7%	286,824	23.6%	133,030,856	16.8%
短期入所サービス 小計	2,687	8.2%	35,475	9.5%	303,216,512	10.3%
短期入所生活介護	2,285	8.4%	31,880	10.0%	269,793,910	11.1%
短期入所療養介護(老健)	384	12.3%	3,446	10.6%	31,928,362	10.1%
短期入所療養介護(病院等)	18	-48.6%	149	-47.5%	1,494,240	-50.2%
その他						
居宅療養管理指導	2,857	4.0%	4,558	5.8%	16,924,590	2.6%
特定施設入居者生活介護	452	-10.5%	12,653	-8.8%	56,656,402	-5.4%
居宅介護支援(介護予防含む)	38,363	1.6%			370,375,950	-0.8%
地域密着型介護サービス 計	5,359	5.8%	138,240	8.3%	1,113,359,818	9.5%
夜間対応型訪問介護	0		0		0	
認知症対応型通所介護	613	7.0%	5,348	13.3%	52,820,190	12.4%
小規模多機能型居宅介護	176	780.0%	3,209	575.6%	28,633,790	786.6%
認知症対応型共同生活介護	4,375	1.5%	124,394	5.2%	978,310,465	5.9%
地域密着型特定施設入居者生活介護	0		0		0	
認知症対応型共同生活介護(短期)	7	133.3%	62	59.0%	497,790	51.6%
地域老人福祉施設	188	18.2%	5,227	25.8%	53,097,583	26.0%
施設サービス 計	11,105	-0.1%	309,669	3.4%	2,927,334,235	3.9%
介護福祉施設	4,978	-0.1%	139,506	2.8%	1,278,372,504	3.5%
介護保健施設	4,981	1.3%	138,928	5.5%	1,268,745,057	5.4%
介護療養施設	1,146	-6.1%	31,235	-2.8%	380,216,674	0.2%

※計数がない項目は「-」、制度上ありえない項目は「網掛け」、前年度の数値がないために入力できない項目は「斜線」としています。

※保険給付額は、高額介護サービス費、公費負担医療を含まない。(保険給付額=介護給付費+特定入所者介護サービス費)

5-2. サービス種類別給付状況(平成20年2月サービス提供分)

	件数(件)		日数(日)		保険給付額(円)	
		対前年同月比		対前年同月比		対前年同月比
合計	121,672	2.9%	1,186,618	10.7%	7,356,738,020	7.2%
居宅サービス計	66,845	3.9%	738,709	14.6%	2,945,668,017	11.0%
訪問通所小計	60,849	3.9%	686,023	15.4%	2,568,870,513	11.6%
11訪問介護	13,449	-4.7%	153,862	8.8%	698,451,757	11.8%
12訪問入浴介護	1,151	1.6%	4,959	11.4%	55,446,565	11.0%
13訪問看護	3,405	4.6%	20,569	14.9%	131,514,161	13.1%
14訪問リハビリテーション	202	-9.4%	815	-4.0%	3,963,600	-2.8%
15通所介護	14,729	-20.6%	109,434	-7.9%	820,624,837	-3.3%
16通所リハビリテーション	7,005	-13.8%	54,372	-3.9%	428,943,385	1.5%
17福祉用具貸与	10,044	14.9%	276,686	20.8%	131,600,702	16.1%
61介護予防訪問介護	2,623	129.7%	14,411	125.6%	45,788,090	121.6%
62介護予防訪問入浴介護	5	400.0%	17	325.0%	119,142	287.5%
63介護予防訪問看護	106	96.3%	424	76.7%	2,430,144	83.1%
64介護予防訪問リハビリテーション	8	-27.3%	39	2.6%	193,680	6.1%
65介護予防通所介護	5,665	162.1%	28,904	176.6%	175,447,195	166.5%
66介護予防通所リハビリテーション	2,079	117.0%	11,393	122.6%	72,917,101	113.2%
67介護予防福祉用具貸与	378	237.5%	10,138	234.1%	1,430,154	213.7%
短期入所小計	2,687	8.2%	35,475	9.5%	303,216,512	10.3%
21短期入所生活介護	2,271	8.2%	31,805	9.9%	269,373,481	11.0%
22短期入所療養介護(老健)	377	11.9%	3,420	10.4%	31,737,994	9.9%
23短期入所療養介護(病院等)	18	-48.6%	149	-47.5%	1,494,240	-50.2%
24介護予防短期入所生活介護	14	75.0%	75	36.4%	420,429	42.3%
25介護予防短期入所療養介護(老健)	7	40.0%	26	62.5%	190,368	51.5%
26介護予防短期入所療養介護(病院等)	0		0		0	
その他	2,815	3.4%	4,482	4.9%	16,609,590	1.7%
33特定施設入居者生活介護	407	-13.6%	11,354	-12.1%	53,877,447	-8.0%
34介護予防居宅療養管理指導	42	68.0%	76	117.1%	315,000	88.9%
35介護予防特定施設入居者生活介護	45	32.4%	1,299	36.4%	2,778,955	101.2%
43居宅介護支援	28,894	-14.6%			330,997,450	-7.2%
46介護予防支援	9,469	141.1%			39,378,500	135.4%
地域密着型サービス計	5,359	5.8%	138,240	8.3%	1,113,359,818	9.5%
71夜間対応型訪問介護	0		0		0	
72認知症対応型通所介護	606	6.5%	5,302	12.8%	52,448,535	11.9%
73小規模多機能型居宅介護	165	725.0%	3,051	542.3%	27,963,155	765.9%
32認知症対応型共同生活介護	4,357	1.5%	123,872	5.2%	974,406,427	5.8%
36地域密着型特定施設入居者生活介護	0		0		0	
38認知症対応型共同生活介護(短期)	7	133.3%	62	59.0%	497,790	51.6%
54地域老人福祉施設	188	18.2%	5,227	25.8%	53,097,583	26.0%
74介護予防認知症対応型通所介護	7	75.0%	46	170.6%	371,655	181.7%
75介護予防小規模多機能型居宅介護	11		158		670,635	
37介護予防認知症対応型共同生活介護	18	20.0%	522	30.2%	3,904,038	29.7%
39介護予防認知症型共同生活介護(短期)	0		0		0	
施設サービス計	11,105	-0.1%	309,669	3.4%	2,927,334,235	3.9%
51介護福祉施設	4,978	-0.1%	139,506	2.8%	1,278,372,504	3.5%
52介護保健施設	4,981	1.3%	138,928	5.5%	1,268,745,057	5.4%
53介護療養施設	1,146	-6.1%	31,235	-2.8%	380,216,674	0.2%

※計数がない項目は「-」、制度上ありえない項目は「網掛け」、前年度の数値がないために入力できない項目は「斜線」としています。

※保険給付額は、高額介護サービス費、公費負担医療を含まない。(保険給付額=介護給付費+特定入所者介護サービス費)

## 6. 特定入所者介護サービス費給付状況(平成20年2月サービス提供分)

種別		件数(件)	日数(日)	保険給付額(円)
合計		9,420	249,788	289,021,470
	食費	9,323	246,753	236,122,500
	居住費	3,294	84,970	52,898,970
短期入所サービス計		1,126	16,757	19,787,060
	食費	1,092	16,158	14,599,020
	滞在費	542	7,900	5,188,040
21短期入所生活介護		983	15,528	18,411,970
	食費	953	14,976	13,561,010
	滞在費	492	7,488	4,850,960
22短期入所療養介護(老健)		131	1,147	1,306,330
	食費	127	1,108	986,090
	滞在費	46	392	320,240
23短期入所療養介護(病院等)		3	29	17,250
	食費	3	29	17,250
	滞在費	0	0	0
24介護予防短期入所生活介護		9	53	51,510
	食費	9	45	34,670
	滞在費	4	20	16,840
25介護予防短期入所療養介護(老健)		0	0	0
	食費	0	0	0
	滞在費	0	0	0
26介護予防短期入所療養介護(病院等)		0	0	0
	食費	0	0	0
	滞在費	0	0	0
地域密着型サービス計		167	4,674	6,728,980
	食費	165	4,615	4,334,150
	居住費	111	3,103	2,394,830
54地域老人福祉施設		167	4,674	6,728,980
	食費	165	4,615	4,334,150
	居住費	111	3,103	2,394,830
施設サービス計		8,127	228,357	262,505,430
	食費	8,066	225,980	217,189,330
	居住費	2,641	73,967	45,316,100
51介護福祉施設		4,351	122,516	147,734,550
	食費	4,297	120,879	117,844,770
	居住費	1,680	47,265	29,889,780
52介護保健施設		3,054	85,996	94,910,460
	食費	3,051	85,715	80,649,790
	居住費	817	22,759	14,260,670
53介護療養施設		722	19,845	19,860,420
	食費	718	19,386	18,694,770
	居住費	144	3,943	1,165,650

-食費・居住費(滞在費)別に記載される件数は、該当する食費・居住費区分の特定入所者介護サービス費用情報が存在する明細書の件数となる。

-食費・居住費(滞在費)別でない行には、特定入所者介護サービス費用情報が存在する明細書の件数を出力する。同一明細書に食費と居住費の両方の特定入所者介護サービス費用情報が存在する場合は1件とカウントされるため、食費の件数と居住費(滞在費)の件数の合計値とは一致しない。

## 7. 市町村別支払状況(平成20年2月サービス提供分)

保険者名	支払件数 (件)	支払確定額 (円)				保険者名	支払件数 (件)	支払確定額 (円)			
		介護給付費	高額介護サービス費	特定入所者介護サービス費	介護給付費			高額介護サービス費	特定入所者介護サービス費		
青森市	21,834	1,352,204,449	1,294,720,834	5,008,735	52,474,880	鶴田町	1,316	96,400,145	90,990,687	445,288	4,964,170
弘前市	18,529	1,067,583,277	1,026,412,643	3,928,604	37,242,030	中泊町	1,176	89,559,305	85,002,757	456,458	4,100,090
八戸市	17,802	1,017,214,354	984,998,432	2,844,492	29,371,430	野辺地町	1,553	90,492,247	86,697,314	261,253	3,533,680
黒石市	3,278	185,219,847	179,008,042	520,255	5,691,550	七戸町	1,878	122,381,672	117,332,516	131,166	4,917,990
五所川原市	5,235	359,278,262	341,321,095	1,436,547	16,520,620	六戸町	1,140	72,647,840	69,327,313	168,677	3,151,850
十和田市	6,400	374,520,360	361,069,012	813,768	12,637,580	横浜町	441	31,339,562	29,703,643	66,829	1,569,090
三沢市	2,841	174,952,564	168,372,177	269,687	6,310,700	東北町	2,144	131,420,311	125,742,429	349,302	5,328,580
むつ市	4,952	304,488,566	287,097,017	1,140,979	16,250,570	六ヶ所村	933	51,908,510	49,243,102	181,318	2,484,090
つがる市	3,448	259,738,171	245,483,336	656,235	13,598,600	おいらせ町	1,899	113,340,956	108,889,927	183,799	4,267,230
平川市	3,541	191,261,350	183,870,564	602,036	6,788,750	大間町	363	23,982,001	22,705,640	86,281	1,190,080
平内町	1,303	77,304,968	72,649,564	89,214	4,566,190	東通村	601	36,964,549	34,931,795	56,834	1,975,920
今別町	320	26,043,815	24,206,358	66,487	1,770,970	風間浦村	275	18,868,361	18,135,534	49,787	683,040
蓬田村	301	24,088,264	22,452,470	69,384	1,566,410	佐井村	222	15,767,948	15,014,861	66,357	686,730
外ヶ浜町	946	64,999,193	61,756,810	92,663	3,149,720	三戸町	1,494	95,735,079	91,770,382	195,277	3,769,420
鱒ヶ沢町	1,523	95,120,744	89,753,796	445,288	4,921,660	五戸町	2,332	123,533,553	118,487,803	142,240	4,903,510
深浦町	1,031	71,369,486	67,331,825	227,321	3,810,340	田子町	723	57,185,486	54,445,038	168,868	2,571,580
西目屋村	197	16,077,936	15,292,486	39,680	745,770	南部町	2,059	142,986,016	137,170,672	460,464	5,354,880
藤崎町	1,590	112,645,945	107,402,858	522,137	4,720,950	階上町	812	58,004,199	55,395,401	93,098	2,515,700
大鰐町	1,162	79,384,915	76,078,023	305,662	3,001,230	新郷村	377	21,632,068	20,516,086	9,592	1,106,390
田舎館村	816	47,096,153	45,468,464	109,299	1,518,390						
板柳町	1,726	85,112,649	81,467,844	355,695	3,289,110	県計	120,513	7,379,855,076	7,067,716,550	23,117,056	289,021,470

# 10. 認定者・受給者数(平成20年2月サービス提供分)

(単位:人)

区分		認定者数									受給者数(合計)								
		計	要支援1	要支援2	経過的要介護	要介護1	要介護2	要介護3	要介護4	要介護5	計	要支援1	要支援2	経過的要介護	要介護1	要介護2	要介護3	要介護4	要介護5
男性	計	18,129	999	1,335	37	3,189	4,107	3,377	2,581	2,504	15,046	642	938	28	2,549	3,561	3,006	2,265	2,057
	65歳未満	1,456	42	97	1	258	368	300	190	200	981	22	53	0	156	267	202	133	148
	65~70歳未満	1,491	52	119	2	232	393	279	214	200	1,250	28	79	1	197	342	254	189	160
	70~75歳未満	2,790	127	205	1	500	625	544	417	371	2,355	85	143	1	409	552	499	359	307
	75~80歳未満	3,914	246	273	9	693	859	701	567	566	3,241	154	190	7	560	737	625	501	467
	80~85歳未満	4,140	294	340	10	748	881	722	558	587	3,526	192	254	7	620	790	662	518	483
	85~90歳未満	2,710	176	206	8	502	594	502	376	346	2,277	118	152	6	392	521	458	336	294
	90~95歳未満	1,262	49	85	6	209	288	248	192	185	1,090	33	58	6	172	262	231	173	155
	95歳以上	366	13	10	0	47	99	81	67	49	326	10	9	0	43	90	75	56	43
女性	計	45,577	4,878	5,336	212	9,442	8,502	6,342	5,395	5,470	39,978	3,722	4,156	169	8,197	7,715	5,979	5,087	4,953
	65歳未満	1,032	34	87	0	216	266	175	119	135	748	15	51	0	142	204	134	95	107
	65~70歳未満	1,426	133	166	4	302	298	223	156	144	1,154	80	126	3	235	245	201	137	127
	70~75歳未満	3,912	560	539	21	837	757	499	339	360	3,241	396	383	18	689	678	457	301	319
	75~80歳未満	8,316	1,348	1,287	56	1,811	1,457	919	696	742	7,034	1,004	972	44	1,549	1,322	831	654	658
	80~85歳未満	12,262	1,705	1,793	80	2,729	2,195	1,448	1,168	1,144	10,784	1,335	1,424	63	2,429	2,017	1,375	1,107	1,034
	85~90歳未満	10,845	876	1,076	44	2,326	2,054	1,665	1,437	1,367	9,860	720	869	37	2,055	1,908	1,626	1,383	1,262
	90~95歳未満	5,883	201	346	7	1,026	1,188	1,045	1,014	1,056	5,382	155	294	4	922	1,079	1,005	956	967
	95歳以上	1,901	21	42	0	195	287	368	466	522	1,775	17	37	0	176	262	350	454	479
合計	計	63,706	5,877	6,671	249	12,631	12,609	9,719	7,976	7,974	55,024	4,364	5,094	197	10,746	11,276	8,985	7,352	7,010
	65歳未満	2,488	76	184	1	474	634	475	309	335	1,729	37	104	0	298	471	336	228	255
	65~70歳未満	2,917	185	285	6	534	691	502	370	344	2,404	108	205	4	432	587	455	326	287
	70~75歳未満	6,702	687	744	22	1,337	1,382	1,043	756	731	5,596	481	526	19	1,098	1,230	956	660	626
	75~80歳未満	12,230	1,594	1,560	65	2,504	2,316	1,620	1,263	1,308	10,275	1,158	1,162	51	2,109	2,059	1,456	1,155	1,125
	80~85歳未満	16,402	1,999	2,133	90	3,477	3,076	2,170	1,726	1,731	14,310	1,527	1,678	70	3,049	2,807	2,037	1,625	1,517
	85~90歳未満	13,555	1,052	1,282	52	2,828	2,648	2,167	1,813	1,713	12,137	838	1,021	43	2,447	2,429	2,084	1,719	1,556
	90~95歳未満	7,145	250	431	13	1,235	1,476	1,293	1,206	1,241	6,472	188	352	10	1,094	1,341	1,236	1,129	1,122
	95歳以上	2,267	34	52	0	242	386	449	533	571	2,101	27	46	0	219	352	425	510	522

・認定者数は、審査月の前月(サービス提供月)末時点若しくはその月途中で資格喪失した場合は直近の要支援、要介護の認定者数である。

(単位:人)

区分		居宅サービス受給者数									地域サービス受給者数								
		計	要支援1	要支援2	経過的要介護	要介護1	要介護2	要介護3	要介護4	要介護5	計	要支援1	要支援2	経過的要介護	要介護1	要介護2	要介護3	要介護4	要介護5
男性	計	11,294	641	924	28	2,306	2,935	2,121	1,288	1,051	1,138	1	8	0	136	339	364	205	85
	65歳未満	797	22	51	0	145	236	159	95	89	43	0	1	0	6	11	11	5	9
	65~70歳未満	976	28	78	1	178	287	194	115	95	81	0	1	0	11	31	25	8	5
	70~75歳未満	1,854	85	142	1	378	474	375	216	183	162	0	0	0	23	45	54	26	14
	75~80歳未満	2,508	154	187	7	512	625	454	305	264	211	0	2	0	27	61	58	47	16
	80~85歳未満	2,611	191	250	7	561	646	452	274	230	286	1	3	0	29	77	104	58	14
	85~90歳未満	1,617	118	150	6	347	399	305	177	115	213	0	1	0	25	66	65	39	17
	90~95歳未満	715	33	57	6	149	203	137	77	53	115	0	0	0	13	34	39	21	8
	95歳以上	216	10	9	0	36	65	45	29	22	27	0	0	0	2	14	8	1	2
女性	計	27,468	3,715	4,121	169	7,117	5,639	3,127	1,995	1,585	4,141	3	24	0	662	1,166	1,292	690	304
	65歳未満	614	15	51	0	133	188	110	63	54	29	0	0	0	5	8	9	5	2
	65~70歳未満	890	80	126	3	210	207	132	79	53	75	0	0	0	15	24	22	11	3
	70~75歳未満	2,470	395	380	18	625	542	257	140	113	251	0	3	0	43	72	79	31	23
	75~80歳未満	5,333	1,003	967	44	1,376	991	478	257	217	650	1	3	0	118	203	181	100	44
	80~85歳未満	7,863	1,332	1,413	63	2,103	1,491	714	431	316	1,112	2	9	0	224	325	325	158	69
	85~90歳未満	6,435	719	860	37	1,777	1,318	813	522	389	1,183	0	6	0	163	339	375	212	88
	90~95歳未満	3,037	154	287	4	760	741	451	341	299	658	0	3	0	82	153	245	122	53
	95歳以上	826	17	37	0	133	161	172	162	144	183	0	0	0	12	42	56	51	22
合計	計	38,762	4,356	5,045	197	9,423	8,574	5,248	3,283	2,636	5,279	4	32	0	798	1,505	1,656	895	389
	65歳未満	1,411	37	102	0	278	424	269	158	143	72	0	1	0	11	19	20	10	11
	65~70歳未満	1,866	108	204	4	388	494	326	194	148	156	0	1	0	26	55	47	19	8
	70~75歳未満	4,324	480	522	19	1,003	1,016	632	356	296	413	0	3	0	66	117	133	57	37
	75~80歳未満	7,841	1,157	1,154	51	1,888	1,616	932	562	481	861	1	5	0	145	264	239	147	60
	80~85歳未満	10,474	1,523	1,663	70	2,664	2,137	1,166	705	546	1,398	3	12	0	253	402	429	216	83
	85~90歳未満	8,052	837	1,010	43	2,124	1,717	1,118	699	504	1,396	0	7	0	188	405	440	251	105
	90~95歳未満	3,752	187	344	10	909	944	588	418	352	773	0	3	0	95	187	284	143	61
	95歳以上	1,042	27	46	0	169	226	217	191	166	210	0	0	0	14	56	64	52	24

(単位:人)

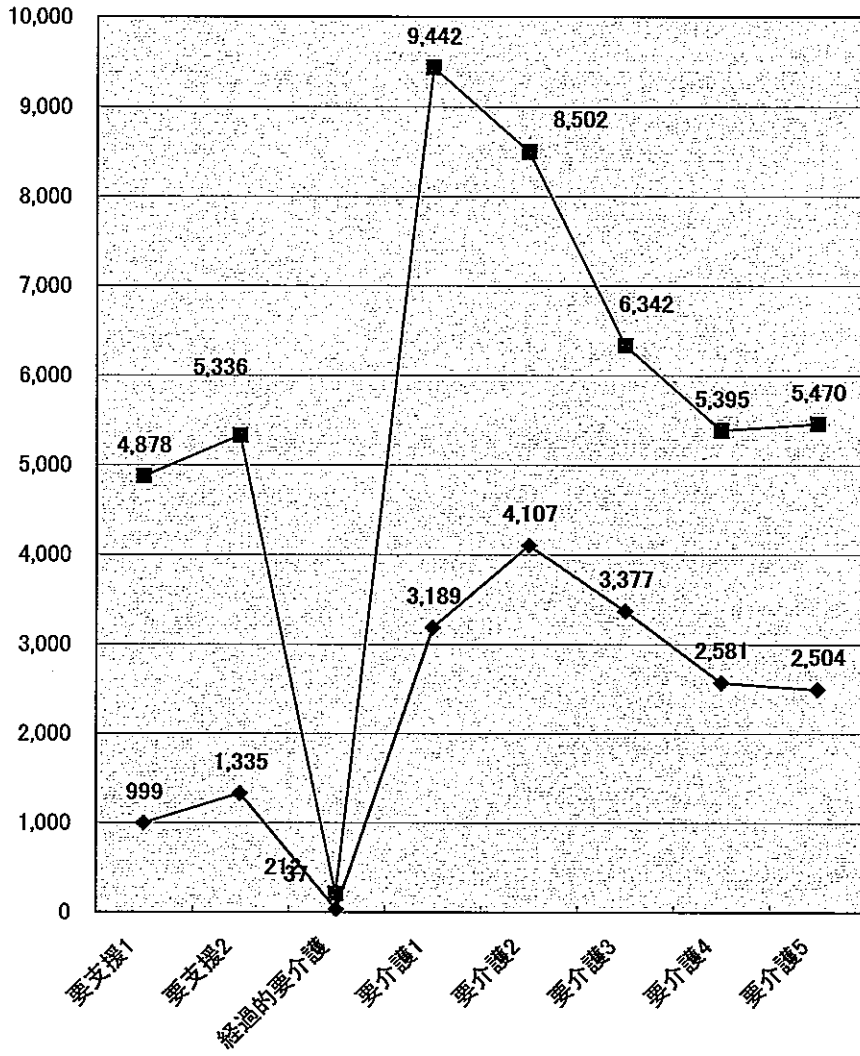
区分		施設サービス受給者数								
		計	要支援1	要支援2	経過的要介護	要介護1	要介護2	要介護3	要介護4	要介護5
男性	計	2,614	0	6	0	107	287	521	772	921
	65歳未満	141	0	1	0	5	20	32	33	50
	65～70歳未満	193	0	0	0	8	24	35	66	60
	70～75歳未満	339	0	1	0	8	33	70	117	110
	75～80歳未満	522	0	1	0	21	51	113	149	187
	80～85歳未満	629	0	1	0	30	67	106	186	239
	85～90歳未満	447	0	1	0	20	56	88	120	162
	90～95歳未満	260	0	1	0	10	25	55	75	94
	95歳以上	83	0	0	0	5	11	22	26	19
女性	計	8,369	4	11	0	418	910	1,560	2,402	3,064
	65歳未満	105	0	0	0	4	8	15	27	51
	65～70歳未満	189	0	0	0	10	14	47	47	71
	70～75歳未満	520	1	0	0	21	64	121	130	183
	75～80歳未満	1,051	0	2	0	55	128	172	297	397
	80～85歳未満	1,809	1	2	0	102	201	336	518	649
	85～90歳未満	2,242	1	3	0	115	251	438	649	785
	90～95歳未満	1,687	1	4	0	80	185	309	493	615
	95歳以上	766	0	0	0	31	59	122	241	313
合計	計	10,983	4	17	0	525	1,197	2,081	3,174	3,985
	65歳未満	246	0	1	0	9	28	47	60	101
	65～70歳未満	382	0	0	0	18	38	82	113	131
	70～75歳未満	859	1	1	0	29	97	191	247	293
	75～80歳未満	1,573	0	3	0	76	179	285	446	584
	80～85歳未満	2,438	1	3	0	132	268	442	704	888
	85～90歳未満	2,689	1	4	0	135	307	526	769	947
	90～95歳未満	1,947	1	5	0	90	210	364	568	709
	95歳以上	849	0	0	0	36	70	144	267	332



要介護度別・男女別認定者数[20年2月分]

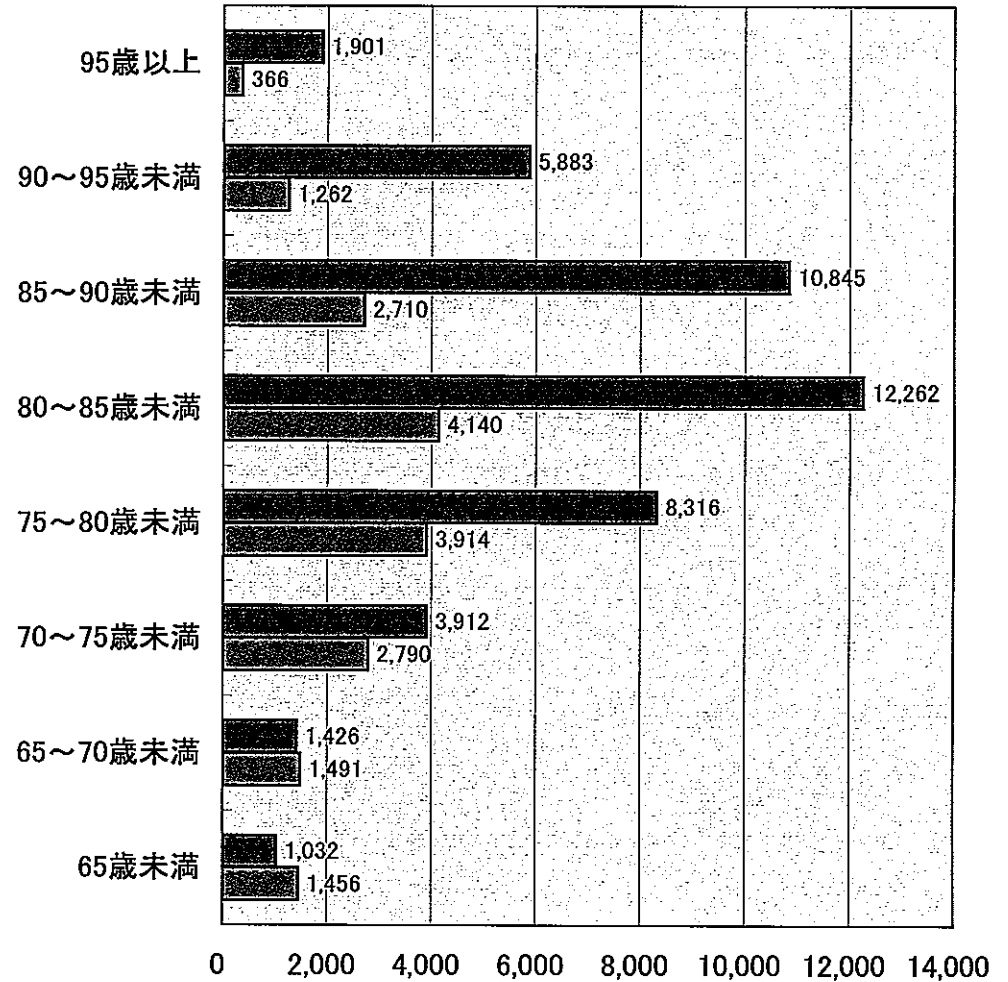
[単位:人]

◆ 男性 ■ 女性



年齢階層別・男女別認定者数[20年2月分]

■ 男性 □ 女性



[単位:人]