

総括

支払確定状況

	受付事業所数	支払確定件数	支払確定額
平成20年1月 サービス提供分	事業所 1,875	件 128,796	円 7,809,159,024

## 5. サービス種類別給付状況(平成20年1月サービス提供分)

### ○介護サービス+介護予防サービス

サービス種類	件数(件)		日数(日)		保険給付額(円)	
		対前年同月比		対前年同月比		対前年同月比
合計	121,575	2.2%	1,229,225	5.3%	7,614,837,918	3.8%
居宅サービス 計	66,787	3.3%	756,022	9.2%	2,953,899,413	8.3%
訪問通所サービス 小計	60,787	3.1%	700,458	9.0%	2,557,560,982	7.6%
訪問介護	16,117	5.3%	170,178	7.6%	748,257,053	10.8%
訪問入浴介護	1,194	5.6%	4,999	6.2%	55,947,906	5.9%
訪問看護	3,455	5.1%	20,905	11.5%	133,985,892	11.0%
訪問リハビリテーション	218	1.9%	888	15.0%	4,327,560	17.8%
通所介護	20,352	-1.6%	136,079	0.5%	983,653,445	5.1%
通所リハビリテーション	9,130	-1.3%	65,374	2.4%	499,433,772	5.8%
福祉用具貸与	10,321	13.5%	302,035	15.7%	131,955,354	13.4%
短期入所サービス 小計	2,717	10.9%	36,437	9.8%	313,564,368	11.2%
短期入所生活介護	2,323	12.1%	32,814	9.3%	279,647,954	10.9%
短期入所療養介護(老健)	371	9.1%	3,492	21.5%	32,567,447	20.6%
短期入所療養介護(病院等)	23	-39.5%	131	-53.7%	1,348,967	-52.9%
その他						
居宅療養管理指導	2,792	-1.4%	4,447	0.4%	16,600,860	-2.5%
特定施設入居者生活介護	491	18.3%	14,680	18.4%	66,173,203	29.7%
居宅介護支援(介護予防含む)	38,331	0.7%			370,102,316	-2.0%
地域密着型介護サービス 計	5,374	7.1%	146,730	5.2%	1,183,702,820	7.6%
夜間対応型訪問介護	0		0		0	
認知症対応型通所介護	602	4.0%	5,252	10.3%	51,526,269	10.7%
小規模多機能型居宅介護	175	1490.9%	3,238	1729.4%	28,539,344	1787.2%
認知症対応型共同生活介護	4,400	2.9%	132,465	1.7%	1,045,892,436	3.8%
地域密着型特定施設入居者生活介護	0		0		0	
認知症対応型共同生活介護(短期)	7	600.0%	85	672.7%	690,075	633.0%
地域老人福祉施設	190	25.8%	5,690	33.7%	57,054,696	30.1%
施設サービス 計	11,083	-1.1%	326,473	-2.5%	3,107,133,369	-0.7%
介護福祉施設	4,967	-1.5%	148,070	-3.8%	1,359,921,064	-0.9%
介護保健施設	4,985	2.0%	145,728	1.2%	1,348,460,839	2.5%
介護療養施設	1,131	-11.5%	32,675	-12.0%	398,751,466	-9.7%

※計数がない項目は「-」、制度上ありえない項目は「網掛け」、前年度の数値がないために入力できない項目は「斜線」としています。

※保険給付額は、高額介護サービス費、公費負担医療を含まない。(保険給付額=介護給付費+特定入所者介護サービス費)

## 6. 特定入所者介護サービス費給付状況(平成20年1月サービス提供分)

種別		件数(件)	日数(日)	保険給付額(円)
合計		9,433	261,928	305,258,732
	食費	9,330	258,716	248,920,682
	居住費	3,357	90,466	56,338,050
短期入所サービス計		1,183	17,579	20,923,942
	食費	1,136	16,789	15,287,682
	滞在費	599	8,556	5,636,260
21短期入所生活介護		1,038	16,251	19,412,330
	食費	997	15,559	14,182,030
	滞在費	549	8,067	5,230,300
22短期入所療養介護(老健)		130	1,239	1,407,882
	食費	124	1,141	1,023,402
	滞在費	47	463	384,480
23短期入所療養介護(病院等)		3	11	10,010
	食費	3	11	10,010
	滞在費	0	0	0
24介護予防短期入所生活介護		9	64	74,110
	食費	9	64	58,380
	滞在費	2	21	15,730
25介護予防短期入所療養介護(老健)		3	14	19,610
	食費	3	14	13,860
	滞在費	1	5	5,750
26介護予防短期入所療養介護(病院等)		0	0	0
	食費	0	0	0
	滞在費	0	0	0
地域密着型サービス計		166	5,045	7,199,800
	食費	164	5,002	4,641,250
	居住費	109	3,334	2,558,550
54地域老人福祉施設		166	5,045	7,199,800
	食費	164	5,002	4,641,250
	居住費	109	3,334	2,558,550
施設サービス計		8,084	239,304	277,134,990
	食費	8,030	236,925	228,991,750
	居住費	2,649	78,576	48,143,240
51介護福祉施設		4,343	130,097	157,090,500
	食費	4,294	128,501	125,302,240
	居住費	1,672	50,485	31,788,260
52介護保健施設		3,033	88,633	99,338,980
	食費	3,030	88,169	84,193,990
	居住費	835	23,909	15,144,990
53介護療養施設		708	20,574	20,705,510
	食費	706	20,255	19,495,520
	居住費	142	4,182	1,209,990

・食費・居住費(滞在費)別に記載される件数は、該当する食費・居住費区分の特定入所者介護サービス費用情報が存在する明細書の件数となる。

・食費・居住費(滞在費)別でない行には、特定入所者介護サービス費用情報が存在する明細書の件数を出力する。同一明細書に食費と居住費の両方の特定入所者介護サービス費用情報が存在する場合は1件とカウントされるため、食費の件数と居住費(滞在費)の件数の合計値とは一致しない。

## 7. 市町村別支払状況(平成20年1月サービス提供分)

保険者名	支払件数 (件)	支払確定額 (円)	支払確定額			保険者名	支払件数 (件)	支払確定額 (円)	支払確定額		
			介護給付費	高額介護サービス費	特定入所者介護サービス費				介護給付費	高額介護サービス費	特定入所者介護サービス費
青森市	21,733	1,393,529,905	1,332,539,669	5,545,786	55,444,450	鶴田町	1,362	100,031,821	94,553,374	523,067	4,955,380
弘前市	18,665	1,111,691,500	1,067,734,353	4,351,865	39,605,282	中泊町	1,153	92,774,998	87,910,044	449,354	4,415,600
八戸市	17,774	1,045,054,358	1,010,503,429	3,185,409	31,365,520	野辺地町	1,559	94,599,277	90,999,269	317,048	3,282,960
黒石市	3,303	189,022,887	182,458,784	569,233	5,994,870	七戸町	1,832	128,610,675	123,253,059	171,666	5,185,950
五所川原市	5,296	383,559,148	364,310,856	1,651,872	17,596,420	六戸町	1,164	74,975,974	71,452,142	185,592	3,338,240
十和田市	6,336	389,057,841	374,643,459	831,932	13,582,450	横浜町	512	33,916,117	32,293,053	74,304	1,548,760
三沢市	2,799	175,560,995	168,520,301	318,894	6,721,800	東北町	2,093	133,299,608	127,353,612	401,776	5,544,220
むつ市	4,906	312,242,479	293,949,671	1,211,028	17,081,780	六ヶ所村	938	54,581,638	51,785,757	208,181	2,587,700
つがる市	3,378	264,799,203	249,885,201	729,192	14,184,810	おいらせ町	1,938	115,977,643	111,643,359	161,974	4,172,310
平川市	3,551	200,737,628	192,674,136	670,982	7,392,510	大間町	380	24,390,000	23,047,422	115,958	1,226,620
平内町	1,291	80,745,851	75,870,534	108,037	4,767,280	東通村	617	37,765,624	35,631,868	65,926	2,067,830
今別町	317	25,710,870	23,775,536	67,864	1,867,470	風間浦村	276	18,732,173	17,959,040	53,203	719,930
蓬田村	322	29,209,313	26,825,758	157,315	2,226,240	佐井村	226	17,356,854	16,510,394	79,240	767,220
外ヶ浜町	972	68,456,940	64,920,364	107,776	3,428,800	三戸町	1,541	98,762,157	94,913,280	187,927	3,660,950
鱒ヶ沢町	1,507	98,751,258	92,882,155	546,073	5,323,030	五戸町	2,327	129,651,729	124,254,291	171,238	5,226,200
深浦町	936	70,954,342	67,063,557	212,115	3,678,670	田子町	714	58,403,909	55,557,818	184,691	2,661,400
西目屋村	195	16,640,843	15,815,053	45,520	780,270	南部町	2,053	148,839,692	142,841,823	471,679	5,526,190
藤崎町	1,610	116,296,361	110,823,535	643,016	4,829,810	階上町	788	59,628,684	56,859,995	86,399	2,682,290
大鰐町	1,186	85,842,839	82,049,607	370,322	3,422,910	新郷村	379	23,524,635	22,285,387	11,288	1,227,960
田舎館村	794	47,712,691	46,101,477	106,054	1,505,160						
板柳町	1,722	89,213,908	85,126,764	425,654	3,661,490	県計	120,445	7,640,614,368	7,309,579,186	25,776,450	305,258,732

# 10. 認定者・受給者数(平成20年1月サービス提供分)

(単位:人)

区分		認定者数									受給者数(合計)								
		計	要支援1	要支援2	経過的要介護	要介護1	要介護2	要介護3	要介護4	要介護5	計	要支援1	要支援2	経過的要介護	要介護1	要介護2	要介護3	要介護4	要介護5
男性	計	18,066	977	1,287	85	3,218	4,085	3,367	2,546	2,501	15,040	626	906	69	2,595	3,514	3,007	2,259	2,064
	65歳未満	1,447	42	91	1	256	368	307	188	194	965	23	47	0	163	253	201	135	143
	65~70歳未満	1,490	46	115	4	242	382	282	214	205	1,257	24	78	3	202	340	256	182	172
	70~75歳未満	2,793	124	198	7	510	632	543	412	367	2,365	87	145	5	416	549	502	357	304
	75~80歳未満	3,901	235	267	17	702	865	695	553	567	3,251	150	180	13	570	733	629	498	478
	80~85歳未満	4,142	292	339	31	746	864	726	566	578	3,511	191	247	27	620	763	665	520	478
	85~90歳未満	2,662	178	186	15	504	589	489	349	352	2,265	111	143	11	403	526	458	322	291
	90~95歳未満	1,266	48	80	10	214	286	243	193	192	1,103	31	58	10	180	261	224	181	158
	95歳以上	365	12	11	0	44	99	82	71	46	323	9	8	0	41	89	72	64	40
女性	計	45,570	4,740	5,177	478	9,621	8,424	6,287	5,380	5,463	40,008	3,596	3,986	388	8,404	7,663	5,938	5,068	4,965
	65歳未満	1,016	34	88	1	212	255	176	114	136	735	16	45	0	147	195	132	90	110
	65~70歳未満	1,433	134	160	8	314	300	216	159	142	1,163	75	116	8	247	251	199	140	127
	70~75歳未満	3,944	546	530	55	857	761	492	345	358	3,270	377	371	41	722	684	457	295	323
	75~80歳未満	8,327	1,319	1,247	136	1,845	1,446	916	685	733	7,022	989	909	107	1,571	1,313	839	646	648
	80~85歳未満	12,276	1,650	1,736	168	2,806	2,146	1,442	1,168	1,160	10,799	1,286	1,380	138	2,495	1,971	1,369	1,111	1,049
	85~90歳未満	10,791	846	1,038	93	2,360	2,039	1,632	1,421	1,362	9,840	691	840	80	2,107	1,901	1,594	1,371	1,256
	90~95歳未満	5,881	189	338	16	1,023	1,183	1,049	1,035	1,048	5,404	145	291	13	930	1,077	1,006	976	966
	95歳以上	1,902	22	40	1	204	294	364	453	524	1,775	17	34	1	185	271	342	439	486
合計	計	63,636	5,717	6,464	563	12,839	12,509	9,654	7,926	7,964	55,048	4,222	4,892	457	10,999	11,177	8,945	7,327	7,029
	65歳未満	2,463	76	179	2	468	623	483	302	330	1,700	39	92	0	310	448	333	225	253
	65~70歳未満	2,923	180	275	12	556	682	498	373	347	2,420	99	194	11	449	591	455	322	299
	70~75歳未満	6,737	670	728	62	1,367	1,393	1,035	757	725	5,635	464	516	46	1,138	1,233	959	652	627
	75~80歳未満	12,228	1,554	1,514	153	2,547	2,311	1,611	1,238	1,300	10,273	1,139	1,089	120	2,141	2,046	1,468	1,144	1,126
	80~85歳未満	16,418	1,942	2,075	199	3,552	3,010	2,168	1,734	1,738	14,310	1,477	1,627	165	3,115	2,734	2,034	1,631	1,527
	85~90歳未満	13,453	1,024	1,224	108	2,864	2,628	2,121	1,770	1,714	12,105	802	983	91	2,510	2,427	2,052	1,693	1,547
	90~95歳未満	7,147	237	418	26	1,237	1,469	1,292	1,228	1,240	6,507	176	349	23	1,110	1,338	1,230	1,157	1,124
	95歳以上	2,267	34	51	1	248	393	446	524	570	2,098	26	42	1	226	360	414	503	526

・認定者数は、審査月の前月(サービス提供月)末時点若しくはその月途中で資格喪失した場合は直近の要支援、要介護の認定者数である。

(単位:人)

区分		居宅サービス受給者数									地域サービス受給者数								
		計	要支援1	要支援2	経過的要介護	要介護1	要介護2	要介護3	要介護4	要介護5	計	要支援1	要支援2	経過的要介護	要介護1	要介護2	要介護3	要介護4	要介護5
男性	計	11,307	624	891	69	2,351	2,894	2,118	1,301	1,059	1,129	2	9	0	136	345	354	201	82
	65歳未満	786	23	45	0	152	226	160	96	84	40	0	1	0	6	9	11	6	7
	65~70歳未満	990	24	77	3	183	288	198	113	104	81	0	1	0	11	32	24	8	5
	70~75歳未満	1,874	87	144	5	385	468	376	224	185	161	0	0	0	23	48	52	24	14
	75~80歳未満	2,506	150	177	13	521	622	446	306	271	211	0	2	0	27	62	59	48	13
	80~85歳未満	2,607	190	243	27	563	624	462	274	224	279	1	3	0	28	76	97	56	18
	85~90歳未満	1,605	110	141	11	356	400	300	171	116	217	1	1	0	26	70	69	34	16
	90~95歳未満	725	31	56	10	157	201	132	82	56	115	0	1	0	13	34	36	24	7
	95歳以上	214	9	8	0	34	65	44	35	19	25	0	0	0	2	14	6	1	2
女性	計	27,518	3,589	3,949	387	7,311	5,611	3,086	1,995	1,590	4,144	3	24	1	671	1,163	1,300	686	296
	65歳未満	601	16	45	0	139	181	107	57	56	28	0	0	0	4	8	9	5	2
	65~70歳未満	897	75	115	8	221	212	131	84	51	79	0	1	0	15	23	26	11	3
	70~75歳未満	2,502	376	370	41	658	550	258	135	114	257	0	1	0	42	77	82	32	23
	75~80歳未満	5,323	989	903	107	1,403	977	473	260	211	655	0	4	0	120	207	185	102	37
	80~85歳未満	7,870	1,282	1,368	137	2,161	1,452	717	432	321	1,109	3	9	1	227	322	320	159	68
	85~90歳未満	6,438	690	831	80	1,817	1,323	788	514	395	1,168	0	6	0	171	330	370	206	85
	90~95歳未満	3,050	144	283	13	771	740	449	351	299	662	0	3	0	80	155	250	121	53
	95歳以上	837	17	34	1	141	176	163	162	143	186	0	0	0	12	41	58	50	25
合計	計	38,825	4,213	4,840	456	9,662	8,505	5,204	3,296	2,649	5,273	5	33	1	807	1,508	1,654	887	378
	65歳未満	1,387	39	90	0	291	407	267	153	140	68	0	1	0	10	17	20	11	9
	65~70歳未満	1,887	99	192	11	404	500	329	197	155	160	0	2	0	26	55	50	19	8
	70~75歳未満	4,376	463	514	46	1,043	1,018	634	359	299	418	0	1	0	65	125	134	56	37
	75~80歳未満	7,829	1,139	1,080	120	1,924	1,599	919	566	482	866	0	6	0	147	269	244	150	50
	80~85歳未満	10,477	1,472	1,611	164	2,724	2,076	1,179	706	545	1,388	4	12	1	255	398	417	215	86
	85~90歳未満	8,043	800	972	91	2,173	1,723	1,088	685	511	1,385	1	7	0	197	400	439	240	101
	90~95歳未満	3,775	175	339	23	928	941	581	433	355	777	0	4	0	93	189	286	145	60
	95歳以上	1,051	26	42	1	175	241	207	197	162	211	0	0	0	14	55	64	51	27

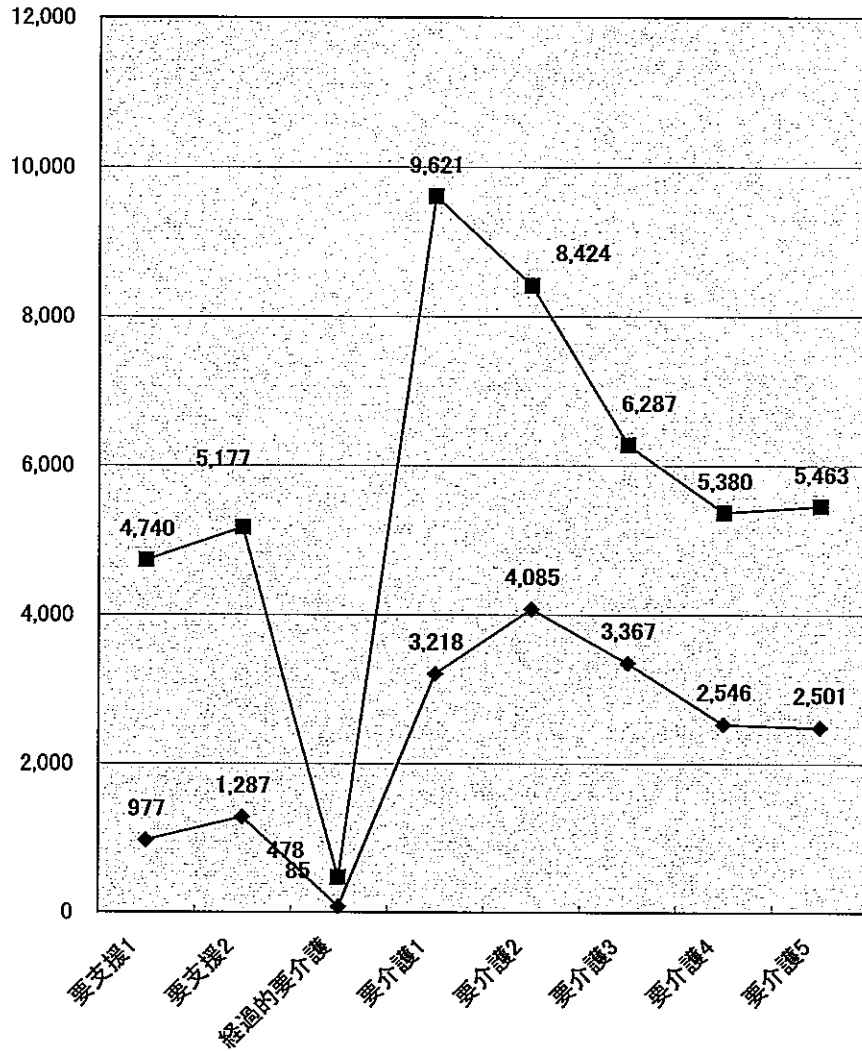
(単位:人)

区分		施設サービス受給者数								
		計	要支援1	要支援2	経過的要介護	要介護1	要介護2	要介護3	要介護4	要介護5
男性	計	2,604	0	6	0	108	275	535	757	923
	65歳未満	139	0	1	0	5	18	30	33	52
	65～70歳未満	186	0	0	0	8	20	34	61	63
	70～75歳未満	330	0	1	0	8	33	74	109	105
	75～80歳未満	534	0	1	0	22	49	124	144	194
	80～85歳未満	625	0	1	0	29	63	106	190	236
	85～90歳未満	443	0	1	0	21	56	89	117	159
	90～95歳未満	263	0	1	0	10	26	56	75	95
	95歳以上	84	0	0	0	5	10	22	28	19
女性	計	8,346	4	13	0	422	889	1,552	2,387	3,079
	65歳未満	106	0	0	0	4	6	16	28	52
	65～70歳未満	187	0	0	0	11	16	42	45	73
	70～75歳未満	511	1	0	0	22	57	117	128	186
	75～80歳未満	1,044	0	2	0	48	129	181	284	400
	80～85歳未満	1,820	1	3	0	107	197	332	520	660
	85～90歳未満	2,234	1	3	0	119	248	436	651	776
	90～95歳未満	1,692	1	5	0	79	182	307	504	614
	95歳以上	752	0	0	0	32	54	121	227	318
合計	計	10,950	4	19	0	530	1,164	2,087	3,144	4,002
	65歳未満	245	0	1	0	9	24	46	61	104
	65～70歳未満	373	0	0	0	19	36	76	106	136
	70～75歳未満	841	1	1	0	30	90	191	237	291
	75～80歳未満	1,578	0	3	0	70	178	305	428	594
	80～85歳未満	2,445	1	4	0	136	260	438	710	896
	85～90歳未満	2,677	1	4	0	140	304	525	768	935
	90～95歳未満	1,955	1	6	0	89	208	363	579	709
	95歳以上	836	0	0	0	37	64	143	255	337

要介護度別・男女別認定者数[20年1月分]

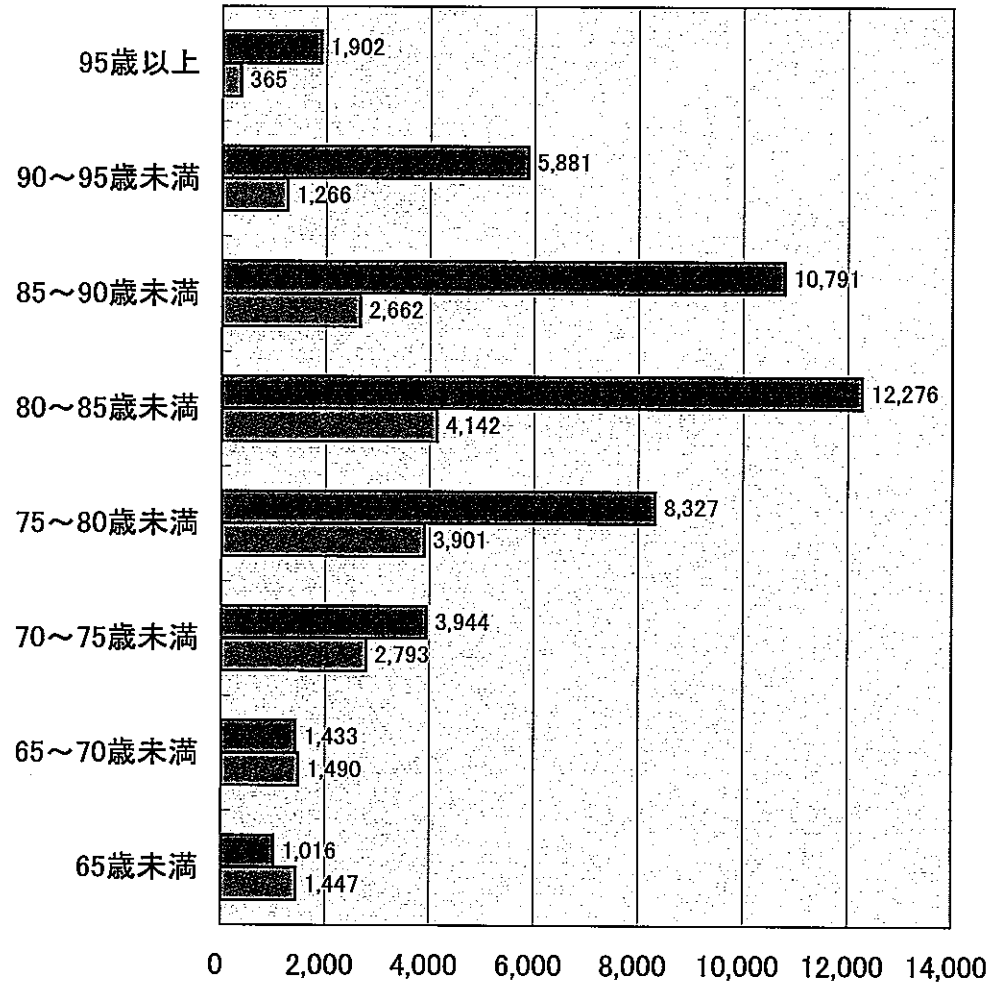
[単位:人]

◆ 男性 ■ 女性



年齢階層別・男女別認定者数[20年1月分]

■ 男性 ■ 女性



[単位:人]